

Zeitschrift: Das Werk : Architektur und Kunst = L'oeuvre : architecture et art
Band: 62 (1975)
Heft: 12: Reihenhäuser = Maisons en ordre contigu

Werbung

Nutzungsbedingungen

Die ETH-Bibliothek ist die Anbieterin der digitalisierten Zeitschriften. Sie besitzt keine Urheberrechte an den Zeitschriften und ist nicht verantwortlich für deren Inhalte. Die Rechte liegen in der Regel bei den Herausgebern beziehungsweise den externen Rechteinhabern. [Siehe Rechtliche Hinweise.](#)

Conditions d'utilisation

L'ETH Library est le fournisseur des revues numérisées. Elle ne détient aucun droit d'auteur sur les revues et n'est pas responsable de leur contenu. En règle générale, les droits sont détenus par les éditeurs ou les détenteurs de droits externes. [Voir Informations légales.](#)

Terms of use

The ETH Library is the provider of the digitised journals. It does not own any copyrights to the journals and is not responsible for their content. The rights usually lie with the publishers or the external rights holders. [See Legal notice.](#)

Download PDF: 16.03.2025

ETH-Bibliothek Zürich, E-Periodica, <https://www.e-periodica.ch>

VILLE DE  GENÈVE

Jugement du concours de projets organisé par la Ville de Genève en vue de l'aménagement artistique de la zone promenade-terrasse des immeubles construits par la Ville de Genève au quai du Seujet

Le jury a procédé, le 29 octobre 1975, au jugement de ce concours, dont les résultats sont les suivants:

1er prix

de Fr. 16 000.-: Projet No 12, « LUNE »
M. Bao Tri Nguyen Phuoc (Viet-Nam)
domicilié à Genève
(avec la collaboration de Messieurs
Gérald Sieber et Bernard Buschi)

2ème prix

de Fr. 12 000.-: Projet No 2, « AINSI DANS B »
M. Philippe Deléglise (Valais)
domicilié à Genève

3ème prix

de Fr. 10 000.-: Projet No 6, « FILIGRANE »
M. Edouard Delieutraz (Genève)

4ème prix ex aequo

indemnité
de Fr. 5 000.-: Projet No 1, « SUITES »
Mme Patricia Thelin-Plattner (Vaud)
domiciliée à Genève

indemnité
de Fr. 5 000.-: Projet No 15, « THALASSA »
Mme Florence Claude Vandenbeusch (Berne)
domiciliée à Genève

6ème prix ex aequo

indemnité
de Fr. 1 000.-: Projet No 7, « THÉODORA »
M. Blaise Perret (Genève)

indemnité
de Fr. 1 000.-: Projet No 8, « POÈMES »
Mme Claude Passet (Fribourg)
domiciliée à Genève

Le Conseiller administratif
délégué
Claude Ketterer

Bitte senden Sie mir den neuesten
ZÜCO-BM-COLLECTION-Katalog.

Adresse: _____

W

BON


BM COLLECTION
ZÜCO

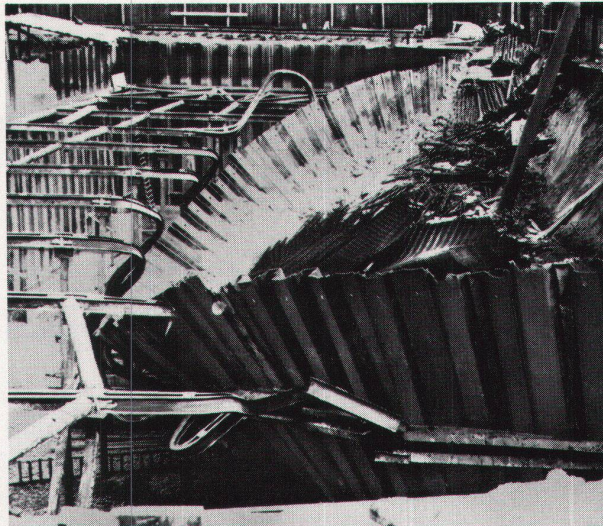
Formvollendet, aus besten Materialien und
perfekt in der Verarbeitung; das sind Stühle, in die
man sich gerne setzt. Das sind Stühle von ZÜCO-
ZÜCO-Qualität.



Anatomisch richtiges Sitzen garantiert
die patentierte ZÜCO-Rückenstütze
mit der stufenlosen Anpassung an
Ihre Wirbelsäule.

Bezugsquellennachweis:
Karl Zünd + Co. AG, Polstermöbelfabrik,
9445 Rebstein SG
Verkauf über das Fachgeschäft.

Stahlpundwand eingedrückt.



Unsere
Zahlung:
Fr. 250 000.-

Wollen Sie solche Risiken selber tragen?

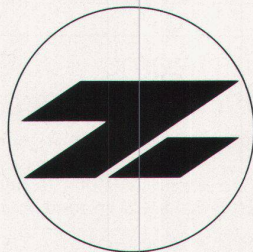
Tagtäglich ereignen sich auf Baustellen kleinere oder grössere Schäden. Längst nicht alle sind auf höhere Gewalt zurückzuführen. Oft ist menschliches Versagen die Ursache. Bauschäden sind deshalb trotz aller erdenklichen Vorsicht nie auszuschliessen.

Unsere Bauwesenversicherung deckt Sachschäden auf Ihrer Baustelle. Lückenlos!

Die «Zürich» übernimmt sämtliche Kosten der Wiederinstandstellung. Egal, ob der Schaden entstanden ist durch Konstruktionsfehler, Materialfehler, Fahrlässigkeit beim Bau oder sogar Böswilligkeit. Aber auch bei Grundwassereinbrüchen oder höherer Gewalt wie Erdbeben, Überschwemmung, Sturm, Lawinen usw. (Ihre Haftpflichtversicherung übernimmt solche Schäden nicht.)

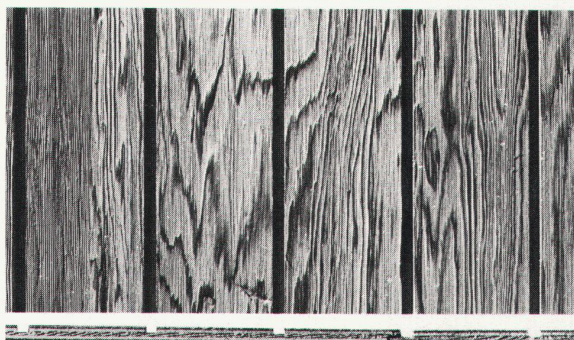
Sichern Sie Ihr investiertes Kapital mit einer «Zürich» Bauwesenversicherung!

Vertretungen
in allen grösseren
Ortschaften



ZÜRICH
VERSICHERUNGEN

**Wir sind Spezialisten
auf dem Gebiet der Bauwesenversicherung.**



Dekorativ-Sperrholz

wasser- und kochfest verleimt
für Aussen- und Innenverwendung

Douglas-Fir

Western-Red-Cedar

13 mm/16 mm

244/275 x 122 cm

Nutenabstand 92 und 184 mm

Rud. Haas-Suter, 4705 Walliswil bei Wangen, **(065) 9 53 42**

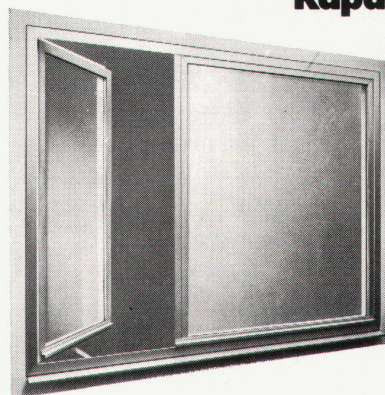
Die Geilinger-Gruppe:
Vier Unternehmen,
die sich mit Metallbau,
Stahlbau und Feinisen-
bau beschäftigen.
Hier ein Produkt der
Firma Geilinger AG,
Metallbau, Winterthur.

Das Holz-Metall-Fenster: Nicht teurer als das Holz-Fenster?

Auf den ersten Blick nimmt sich das Holz-Metall-Fenster neben dem traditionellen Holz-Fenster vergleichsweise teuer aus. Kalkuliert man aber den beim Holz-Fenster notwendigen 1. Anstrich (und die nach 5 bis 10 Jahren notwendige Erneuerung dieses Anstriches) ein, setzt man dann noch die beim Holz-Metall-Fenster günstigen Anschlagverhältnisse in Rechnung, so steht das wartungsfreie und wertbeständige Holz-Metall-Fenster mit einem Male plötzlich sehr viel besser da.

Wir meinen: Wem es mit dem wirtschaftlichen Bauen wirklich ernst ist, wird sich die Sache mit dem vielseitigen Holz-Metall-Fenster überlegen.

Kapazität, mit der man rechnen kann.



Die wichtigsten Vorzüge in

Stichworten:

- geschweisste Metall-Rahmen
- imprägnierte Holzteile
- kräftige Beschläge

G 72.116

Weitere Informationen: Siehe
die Schweiz. Bau-Dokumentation unter
(31) 111-748 sowie unseren ausführ-
lichen Spezial-Prospekt.

GEILINGER

GEILINGER AG, METALLBAU, 8401 WINTERTHUR
052 84 61 61

Egger



Dätwyler-Elektroheizsysteme **confotherm**[®] Wärmekabel im *Franchising-System*

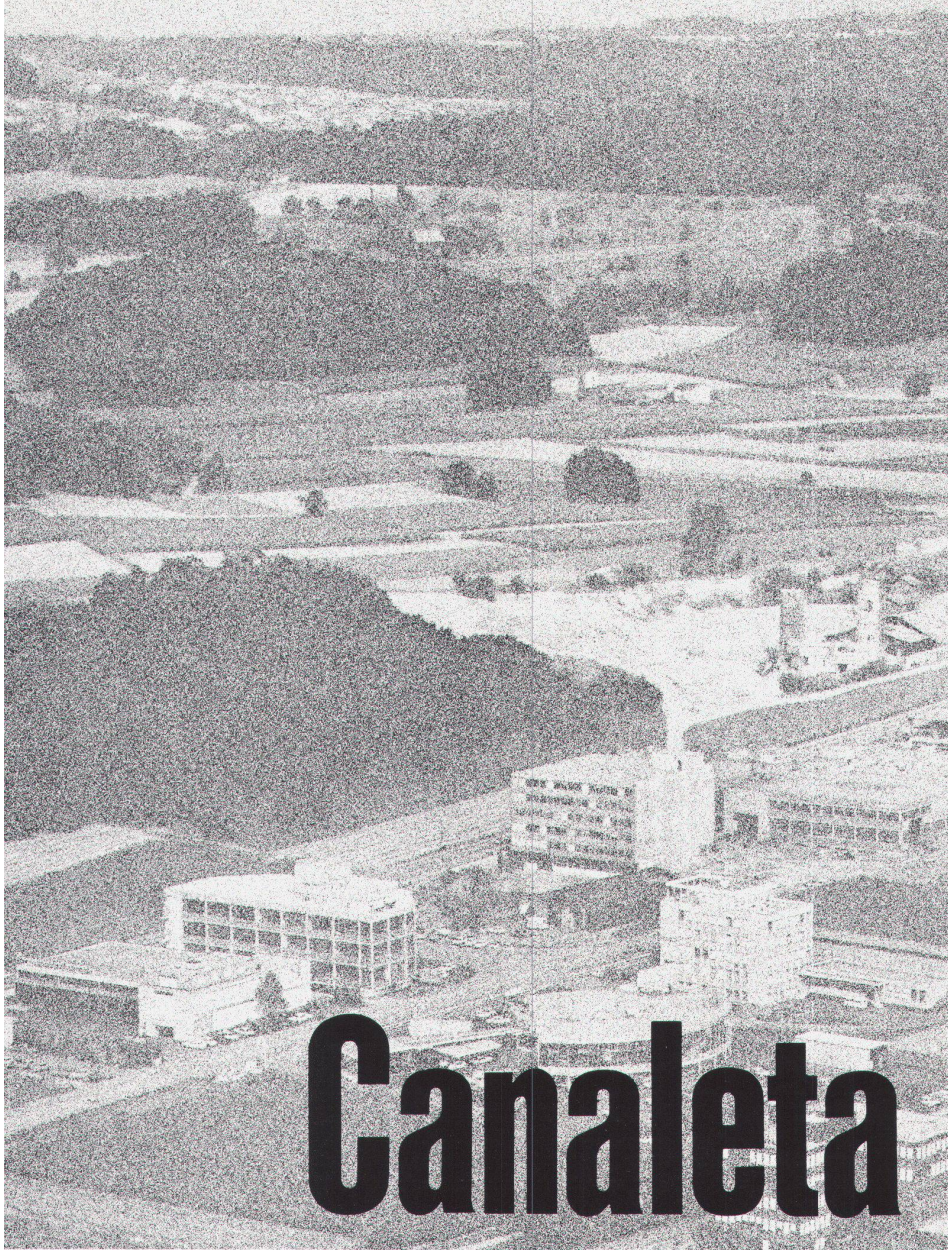
- halten Rampen, Strassen, Parkplätze, Brücken, Gehwege, Terrassen, Treppen usw. eis- und schneefrei,
- verhindern das Einfrieren von Dachrinnen, Abläufen, Rohrleitungen usw.,
- als Raumheizung bedeuten grösste Behaglichkeit und optimales Raumklima mit fusswarmen Böden.

Unser Programm: Fussboden-Speicherheizung, ESWA-Flächenheizung, Metall- und Kachelspeicher, Blockspeicher, Klimageräte und -truhen, Direktheizgeräte, Steuergeräte usw. Profitieren Sie von unserer langjährigen Erfahrung. Verlangen Sie Prospekte oder unverbindliche Offerten.

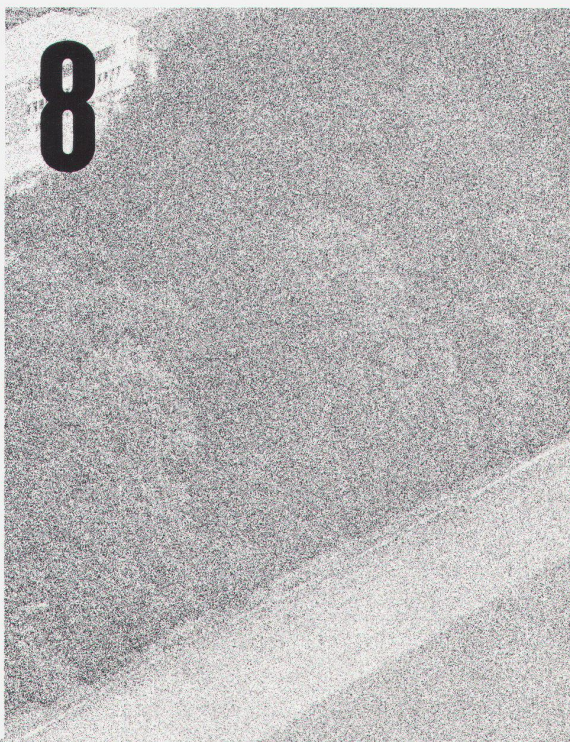
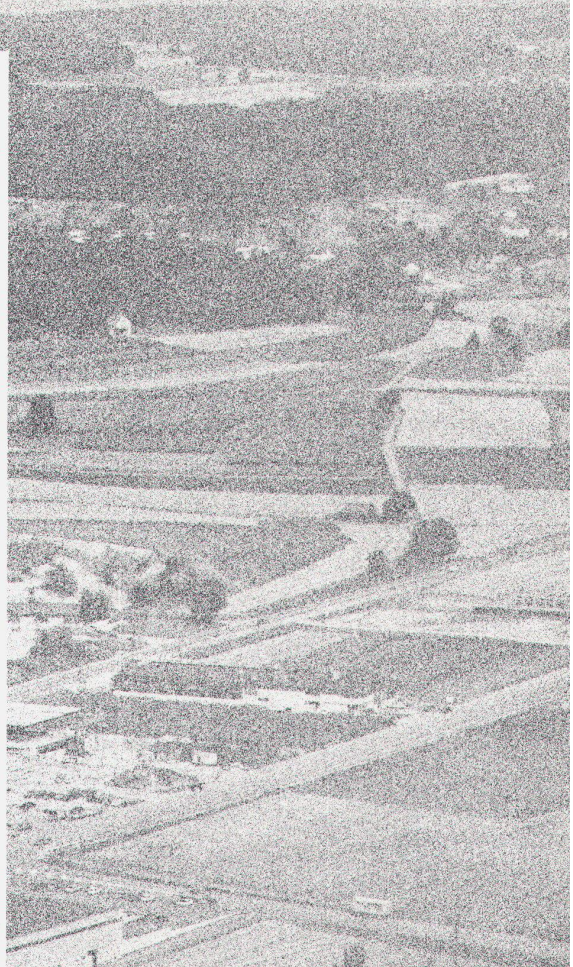
electric
AG Brugg

**Klima- und
Elektroheizungen**

**5200 Brugg
Telefon 056/4147 22**



Canaleta



...wo *Qualität und Wirtschaftlichkeit* entscheiden
 ...là où *la qualité et l'économie* décident

CANALETA Fassaden

CANALETA Façades

CANALETA-Elemente eignen sich für die Verkleidung von grossflächigen Fassaden. Dank ihrer Länge lassen sich auch hohe Werk- oder Lagerhallen, Hochregallager, Silotürme usw., verkleiden.
 Die CANALETA-Elemente können konkav, konvex, vertikal oder horizontal verlegt werden.

Grâce à leur longueur, les éléments CANALETA sont particulièrement indiqués pour le revêtement de façades à grande surface telles celles d'usines, dépôts, entrepôts élevés de stockage sur niveaux, tours d'ensilage, etc.
 Les éléments CANALETA peuvent être montés concaves, convexes, horizontalement ou verticalement.

Technische Daten

Fabrikationslängen
 7500 mm 4000 mm
 Nutzfläche pro Element ca.
 6,75 m² 3,60 m²

Masslängen
 6000 mm 5000 mm
 Nutzfläche pro Element ca.
 5,40 m² 4,50 m²

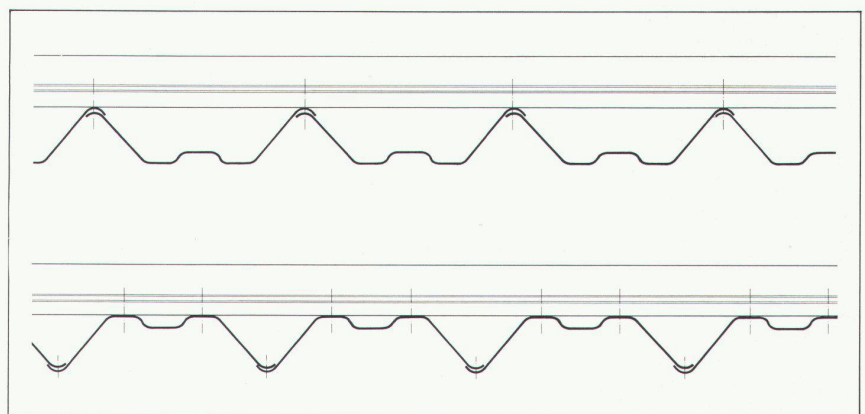
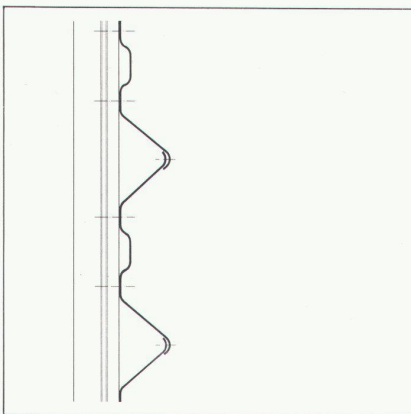
Profilbreite 1010 mm
 Baubreite 900-920 mm
 Profilhöhe 244 mm
 Materialstärke 8 mm
 Gewicht ca. 19,0 kg/m
 Unterkonstruktion
 Holz, Mauerwerk,
 Stahl, Beton

Données techniques

Longueurs de fabrication
 7500 mm 4000 mm
 Surface utile par élément env.
 6,75 m² 3,60 m²

Longueurs sur mesure
 6000 mm 5000 mm
 Surface utile par élément env.
 5,40 m² 4,50 m²

Largeur du profil 1010 mm
 Largeur utile 900-920 mm
 Hauteur du profil 244 mm
 Epaisseur du matériau 8 mm
 Poids env. 19,0 kg/m
 Sous-construction
 Bois, maçonnerie,
 acier, béton



Verlangen Sie den
 technischen Dienst Hochbau

Demandez le service
 technique bâtiment

058 23 11 11

Eternit AG 8867 Niederurnen

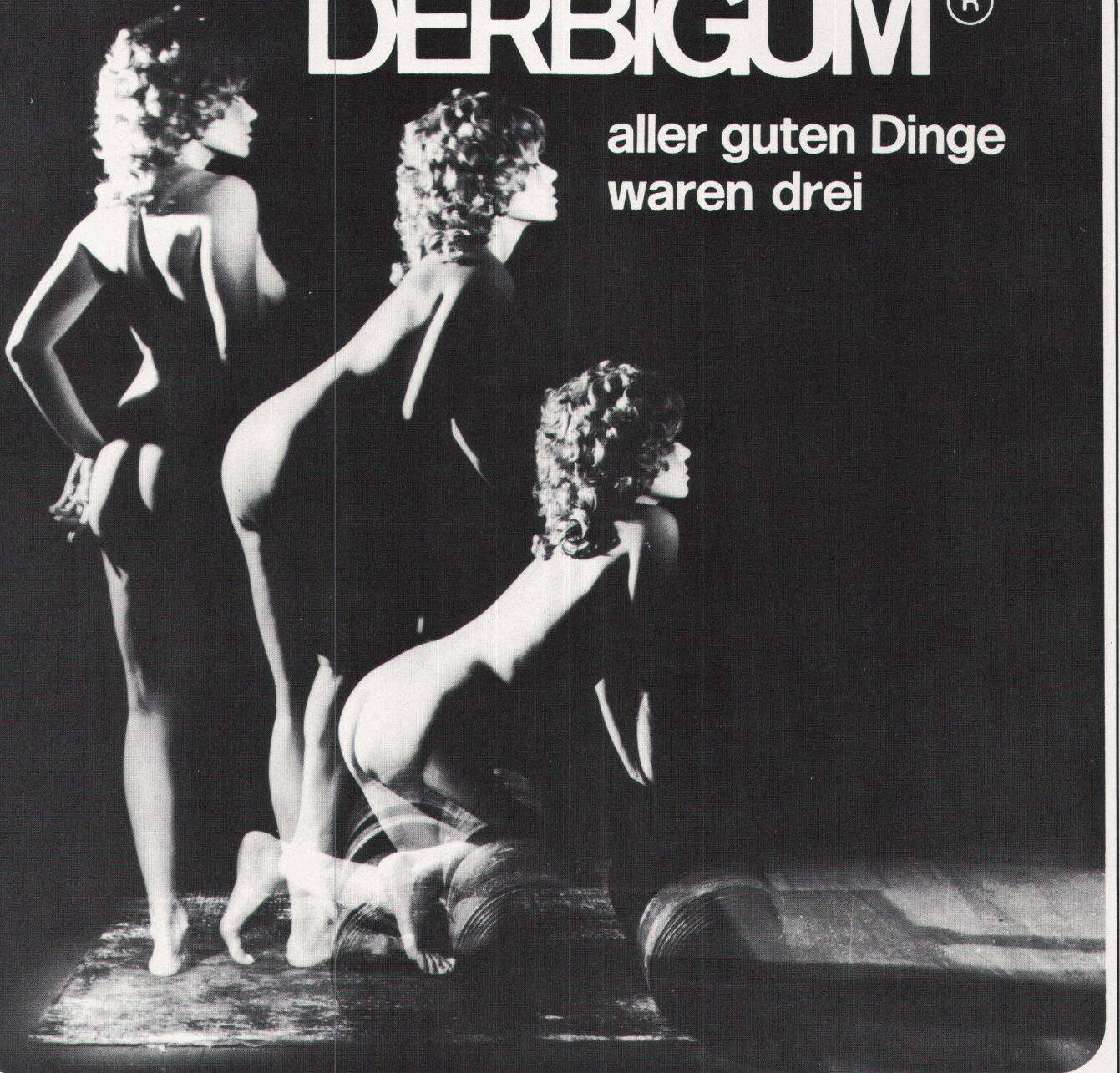
Eternit AG 8867 Niederurnen 058 23 11 11
 Eternit SA 1530 Payerne 037 61 11 71

Eternit[®]

...wo *Qualität und Wirtschaftlichkeit* entscheiden
 ...là où *la qualité et l'économie* décident

DERBIGUM®

aller guten Dinge
waren drei



**OBWOHL EINE LAGE ALLEIN DREI
TRADITIONELLE ERSETZT, WURDEN ÜBER
40.000.000 m² DERBIGUM
DICHTUNGSBAHNEN
IN ALLER WELT VERARBEITET.
DERBIGUM IST DIE ERSTE BITUMINÖSE
DICHTUNGSBAHN, DIE OFFIZIELL *
FÜR DIE EINLAGIGE VERWENDUNG
ZUGELASSEN WURDE.**

* C.S.T.B., Paris, No. 5/74-68
EMPA, Dübendorf, No. 22.056/1
und No. 22.056/2, sowie No. 102.285

Vertreter für die Schweiz:

ISOBIT AG

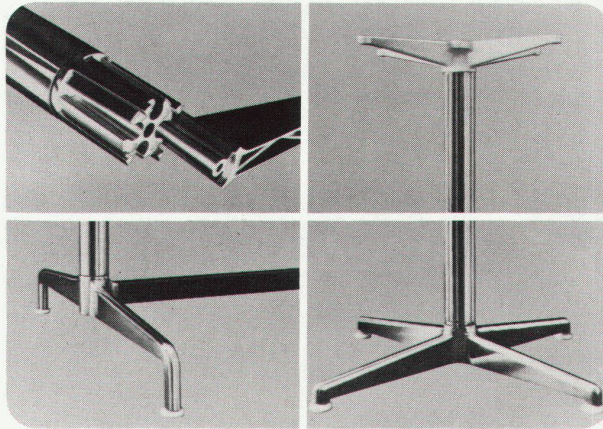
Ferrachstrasse 11
8630 RÜTI/ZH
Tel. (055) 3158 65, Telex 75 377 ISOB CH



Hersteller:
DERBIT SPA.
I-40055 Castenaso-Bologna
Via Tosarelli 182-184

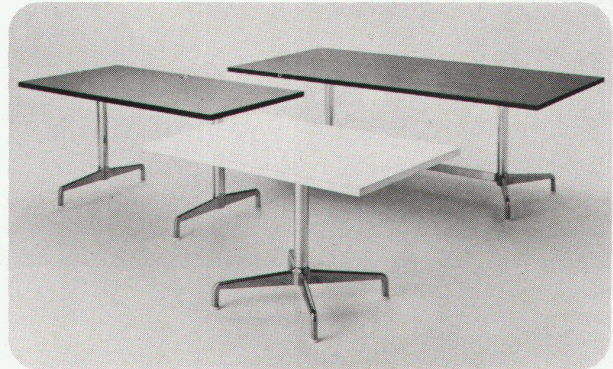


CASTELLI COLLECTION



106 Stuhlsystem

Tischsystem SBC



PLANUNG

Ist eine Castelli Collection nicht gerade in Ihrer Nähe, genügt ein Anruf bei Castelli S.C.S. S.A., und schon ist der Planungsstab zur Stelle. Seine Experten sind mit den vielfältigen Möglichkeiten jedes einzelnen Produktes aus der Castelli Collection vertraut, die sich Architekten für die Schaffung von Gemeinschaftseinrichtungen aller Art bieten.

Die Castelli Collection enthält eine Vielfalt praktischer, farbenfroher, komfortabler und hervorragend konzipierter Anregungen für die Lösung Ihrer Raumgestaltungsprobleme.

AUSFÜHRUNG

Hinter der Castelli Collection steht stets ein umfassender technischer Service mit den erforderlichen Qualifikationen für die Ausführung jeder erdenklichen Design-Idee. Die einzelnen Teams arbeiten immer unter direkter Aufsicht von Castelli S.C.S. S.A. oder der lokalen Castelli Collection.

Sehen Sie sich einmal das vielseitige Angebot der Castelli Collection näher an, wenn Sie auf der Suche nach einer für Sie passenden Lösung sind. Ein Team steht jederzeit zur Verfügung. Anruf genügt.

AARAU O. Mathys AG, Strebel Möbel

BAAR Atelier Hilfiger

BADEN Form & Wohnen

BASEL Hofstetter AG, Castelli Collection,

Wohnbedarf AG

BELLINZONA Abitare, Aurelio Guidice

BERN Teo Jakob, Castelli Collection,

Form + Raum,

BIEL Kramer Möbel International

CHUR O. Schoepf

DERENDINGEN H. Zaugg

DIESSENHOFEN E. & U. Roesch

HORGEN Ralph Hiestand

LOCARNO Mobilli Rossi

LUZERN P. & A. Marghitola AG

MUTTENZ Hersberger AG

OLTEN M. Voegeli AG

SCHAAN M. Thoeny

ST. GALLEN H. Spaeti

WINTERTHUR Büro Schoch AG

ZÜRICH OMC AG Castelli Collection,

Büro-Fürrer, Neumarkt 17, Wohnbedarf AG,

Zingg-Lamprecht AG

GENÈVE Baumann-Jeaneret SA, Arform SA,

Teo Jakob

LAUSANNE Baumann-Jeaneret SA, Gavillet SA

CRISSIER/LAUSANNE H. Pernet

FRIBOURG Forme & Confort SA

LA CHAUX-DE-FONDS Juvet Intérieur

NEUCHÂTEL R. Bolomey

CASTELLI SCS S.A.

29, RUE DE LA RÔTISSERIE
1204 GENÈVE
TEL. 022/21 87 77 TÈLEX 28 446 CASTE CH



Poggenpohl 2000 CH, palmgrün

Wir sagen nicht nur, daß die Poggenpohl eine besonders gute Küche ist, sondern auch warum.

Jeder Küchenhersteller möchte Ihnen gern das Gefühl geben, daß sein Programm besonders ausgereift, hochwertig, funktionell und schön ist. Das ist verständlich. Aber es gibt Unterschiede. Lesen Sie, worauf Sie achten müssen, wenn Sie einen besonders hohen Gegenwert für Ihr Geld haben wollen: Im Design, in der Ausstattung, in der Qualität.

Die besten Architekten der Welt bauen von innen nach außen. Funktion bestimmt die Form bis ins Detail. Trotzdem kann eine Küche durchaus repräsentativ, wohnlich und ästhetisch sein. Poggenpohl zum Beispiel erhielt nicht nur die Goldmedaille für rationale Küchen, sondern auch das begehrte Prädikat „Gute Form“.

Unsere Experten haben festgestellt, daß die physiologisch richtige Arbeitshöhe (bei mittlerer Körpergröße) 90 cm beträgt. Die meisten Küchen sind 85 cm hoch. Abweichende Höhen werden oft nur gegen Mehrpreis geliefert.

Die Normalhöhe bei Poggenpohl ist 90 cm. Geringere Arbeitshöhen können Sie ohne Aufpreis bestellen.

Der Sockel der Küche sollte nicht zu niedrig sein. Geschirr und Töpfe, die 10 cm über dem Fußboden stehen, sind nur mühsam zu erreichen. Bei Poggenpohl liegt das unterste Fach 23 cm über dem Boden. Außerdem ist die Sockelblende durchgehend und abnehmbar. Die Vorteile: Schmutzkecken werden vermieden, und Sie haben Raum für selten benötigte Utensilien. Damit Sie beim Arbeiten genügend Fußfreiheit haben, ist ein Sockelrücksprung von 12 cm zweckmäßig. Geben Sie sich nicht mit weniger zufrieden.

Poggenpohl möchte Ihnen das Leben so leicht wie möglich machen. Deshalb finden Sie in jeder Poggenpohl viele außergewöhnliche, aber sinnvolle Details. (Fordern Sie die Poggenpohl-Checkliste an, dann vergessen Sie kein Detail.)

Eine Küche ist eine Anschaffung für sehr lange Zeit. Je höher die Qualität, desto länger haben Sie Freude an Ihrer Küche. Ein wesentliches Fundament der Qualität ist der Kunstharzanteil in den Spanplatten. Poggenpohl stellt in einem Spezialwerk Spanplatten mit einem besonders hohen Kunstharzanteil her.

Jedes Element ist innen und außen kunststoffbeschichtet. Sogar die Rückwände haben außen als Feuchtigkeitsschutz einen Kunstharzbelag.

Die Lochreihen, mit denen Sie die Inneneinrichtung Ihrer Schränke ganz individuell gestalten können, sind verschlossen. Das ist hygienischer.

Alle Schubkästen, Auszüge und Schieber laufen in Teleskop-Schienen auf Kunststoff- oder Metallrollen.

Auch dort, wo es niemand sieht, ist die Qualität hundertprozentig. Die 40 mm starken Arbeitsplatten sind nicht gedoppelt (wie sonst häufig), sondern massiv und von unten gegen Feuchtigkeit geschützt.

Fragen Sie, wie lange ein Küchenprogramm nachgeliefert wird. Drei oder vier Jahre genügen nicht, wenn Sie nach sieben Jahren umziehen und die Küche ergänzen müssen.

Poggenpohl liefert heute noch Ergän-

zungsteile für Küchen, die mehr als 20 Jahre im Gebrauch sind. Häufiger und kurzfristiger Modellwechsel beweist außerdem, daß ein Programm nicht ausgereift ist. Gutes kann man nicht jedes Jahr verbessern.

Poggenpohl in der Schweiz:
Voellmy + Co., Kumo AG, 4058 Basel
Poggenpohl-Design, 3011 Bern
EXPONORM AG, 1000 Lausanne
Heinz Hugli, 2543 Lengnau
Küchenstudio, 6003 Luzern
Peter Brühwiler, 5415 Nussbaumen b. Baden
AG für Wohnelemente, 8400 Winterthur
AG für elektr. Unternehmungen
Mermod und Kaiser, 8034 Zürich 8

Poggenpohl Schweiz
Postfach 9, 3303 Jegenstorf
Tel. 031/96 06 00

Coupon Schicken Sie mir Ihre kostenlose Informationsmappe und die Checkliste zur Küchenplanung. Außerdem wünsche ich folgende zusätzliche Information:

- Bauherren-Information
- Die Küche für die junge Familie
- Küchenerneuerung/Altbaurenovierung

poggenpohl
küchendesign

Eine Testfrage:

Würden auch SIE unseren U-Formstein wegen der Wirkung des klassisch schönen Linienrasters im Belag bevorzugen, wie viele Architekten, Gartengestalter und Bauherren, die durch Erfahrung gelernt haben?

Viele behaupten sogar:

«UF-Pflasterstein-Beläge sind die schönsten!»

Das Verlegen ist höchst einfach – der Belag rutschfest, unverwüstlich, dauerhaft schön – und nicht teuer.



Herbag

Herstellung von Baustoffen AG
 8640 Rapperswil 055-27 64 54 9230 Flawil 071-83 13 75
 8716 Schmerikon 055-86 29 86 8052 Zürich 01-50 35 40

FISCHBACH-Lüftungsgerät

hoher Lüftungskomfort durch automatische Volumenstromanpassung – auch bei sich ändernden atmosphärischen Verhältnissen
 korrosionsfrei durch Aluminium-Flachbauart
 problemlos für elektrischen Anschluss und Wartung durch aufklappbare Dachhaube und Gebläseebene
 Tag- und Nachtbetrieb durch integrierte elektrische Steuereinheit

TRION AG 8032 ZÜRICH

TRION
airtechnic

OTTOMAR BRÜTTIGEN

A-TYP 60/95 NORM
 Kern Ø 60/115 Bohrlöcher sofort begehbar
 B-TYP 60/115
 C-TYP 60/125
 D-TYP 45/95 keine Provibration
 E-TYP 45/90 Pumpsparend kostengünstig
 G1-TYP 11/90 auch Spezialanfertigung
 G2-TYP 11/75
 G3-TYP 11/60
 H-TYP NEU

KOMBINATIONEN
 KR 45/115 / KC 45/125
 LÖSUNG: BEI ALLEN KOMBINATIONEN ÜBERZEUGT MIT DURCHDRINGENDER

DER ARCHITECT PLANT

DER BAUHERR RECHNET MIT KOLB'S SPINDELNORM EISENTREPE

INT. MUSTERSCHUTZ
 INL./AUSL. PATENTE
 DESIGN O. KOLB ARCH

8306 BRÜTTISELLEN TEL. (01) 833 11 19

Für Wohn- und Bürobauteilen, Umbauteilen und Einfamilienhäuser. Lieferung sämtlicher Spindeltreppen in den Überbauten <Wylar> in Embrach und <Probstei> in Zürich-Schwamendingen.



Ganzmetall-Raffstoren
Lamellen-Raffstoren
Lamellen-Rollstoren
Vertikallamellenstoren
Markisenanlagen
Normmarkisen
Senkrechtstoren
Ausstellstoren
Verdunkelungsanlagen
Zentralsteuerung
Gross-Schirmanlagen
Leichtbedachungsanlagen

Schenker Storen

Vertretungen: Basel,
Bern, Biel, Camorino, Chur,
Fribourg, Genève,
Luzern, Lausanne, Neuchâtel,
St. Gallen, Sion,
Solothurn, Tavannes,
Winterthur, Zürich



Baumgartner SA, Crissier

Produkt:
Senkrecht-Screenglass-Storen
motorisiert

Architekt:
F. Brugger, Arch. FAS/SIA
Lausanne

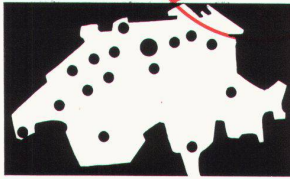
Foto:
J. Stieger, Kaiserstuhl

Emil Schenker AG
Storenfabrik
5012 Schönenwerd
Tel. 064/4143 43
Telex 68526





Ganzmetall-Raffstoren
Lamellen-Raffstoren
Lamellen-Rollstoren
Vertikallamellenstoren
Markisenanlagen
Normmarkisen
Senkrechtstoren
Ausstellstoren
Verdunkelungsanlagen
Zentralsteuerung
Gross-Schirmanlagen
Leichtbedachungsanlagen



Vertretungen: Basel,
Bern, Biel, Camorino, Chur,
Fribourg, Genève,
Luzern, Lausanne, Neuchâtel,
St. Gallen, Sion,
Solothurn, Tavannes,
Winterthur, Zürich



Emil Schenker AG
Storenfabrik
5012 Schönenwerd
Tel. 064/4143 43
Telex 68526

Ich/Wir bitte(n) um:

- Ausführung von Reparaturarbeiten an Lamellenstoren/Rolläden/Stoffstoren/Markisen (Zutreffendes unterstreichen)
- Kontrolle der Storenanlage im Werk III
- Unverbindliche und kostenlose Besprechung und Beratung
- Telefonische Voranmeldung erwünscht, Telefon: 01 94 23 86

~~Frau~~/Frt./Herrn Rhiner verlangen

Bemerkungen: Wir erwarten wie gewohnt eine prompte Erledigung. Schicken Sie bitte wieder den Monteur Pfister.

Datum

Unterschrift

5.6.78

Rhiner

Genauere Adresse auf Vorderseite



Kontaktieren Sie unsere Service-Zentralen unter folgenden Telefon-Nummern:

Wir schreiben Service gross – ob Sie telefonieren, uns eine Rückantwortkarte wie oben abgebildet senden oder einen Wartungsvertrag abschliessen – wir bedienen Sie stets prompt und fachkundig.

4000 Basel 12	Friedensgasse 50	061 439910
3000 Bern 6	Thunstrasse 43a	031 447718
2500 Biel	Hartmann+CO AG	032 420142
6528 Camorino, Ticino	Casella postale 8	092 271233
1225 Chêne-Bourg Genève	Case postale 51	022 485555
2035 Corcelles Neuchâtel	Grand-Rue 4	038 314453
7000 Chur	Belmontstrasse 6	081 246464
4552 Derendingen Solothurn	Biberiststrasse 16	065 424237
1700 Fribourg	Place de la Gare 34	037 227059
1052 Le Mont Lausanne	Rue de Lausanne	021 329457
6000 Luzern	Moosstrasse 15	041 223324
9008 St. Gallen	Farbgutstrasse 2	071 245654
1950 Sion	Case postale 285	027 311560
2710 Tavannes	Postfach	032 913527
8408 Winterthur	Riedhofstrasse 45	052 255621
8033 Zürich	Turnerstrasse 25	01 280035