

**Zeitschrift:** Das Werk : Architektur und Kunst = L'oeuvre : architecture et art  
**Band:** 62 (1975)  
**Heft:** 12: Reihenhäuser = Maisons en ordre contigu

**Artikel:** Groupe d'habitations à Troinex, Genève : architecte : R. Racine, M. Buri, S. Candolfi  
**Autor:** [s.n.]  
**DOI:** <https://doi.org/10.5169/seals-47902>

### **Nutzungsbedingungen**

Die ETH-Bibliothek ist die Anbieterin der digitalisierten Zeitschriften. Sie besitzt keine Urheberrechte an den Zeitschriften und ist nicht verantwortlich für deren Inhalte. Die Rechte liegen in der Regel bei den Herausgebern beziehungsweise den externen Rechteinhabern. [Siehe Rechtliche Hinweise.](#)

### **Conditions d'utilisation**

L'ETH Library est le fournisseur des revues numérisées. Elle ne détient aucun droit d'auteur sur les revues et n'est pas responsable de leur contenu. En règle générale, les droits sont détenus par les éditeurs ou les détenteurs de droits externes. [Voir Informations légales.](#)

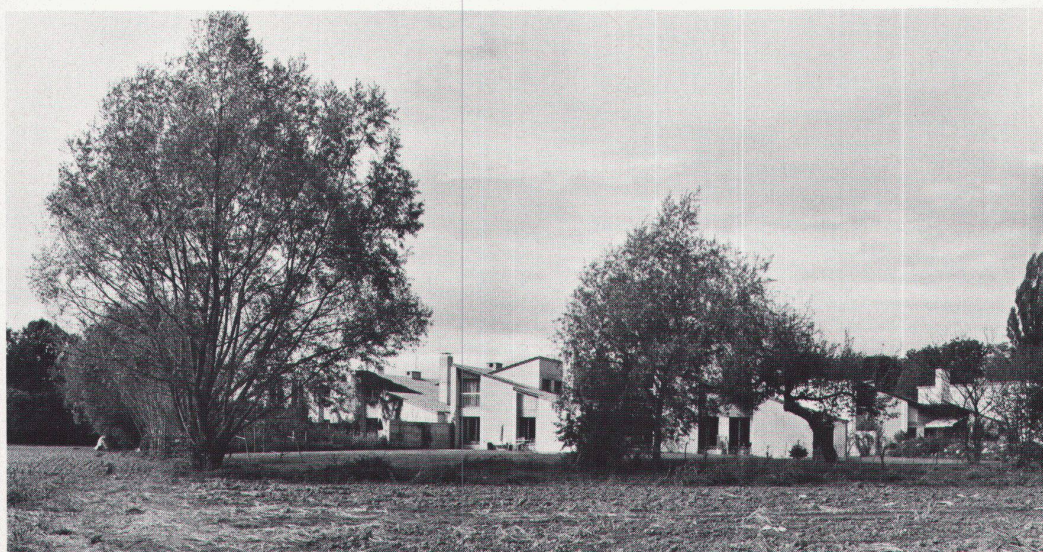
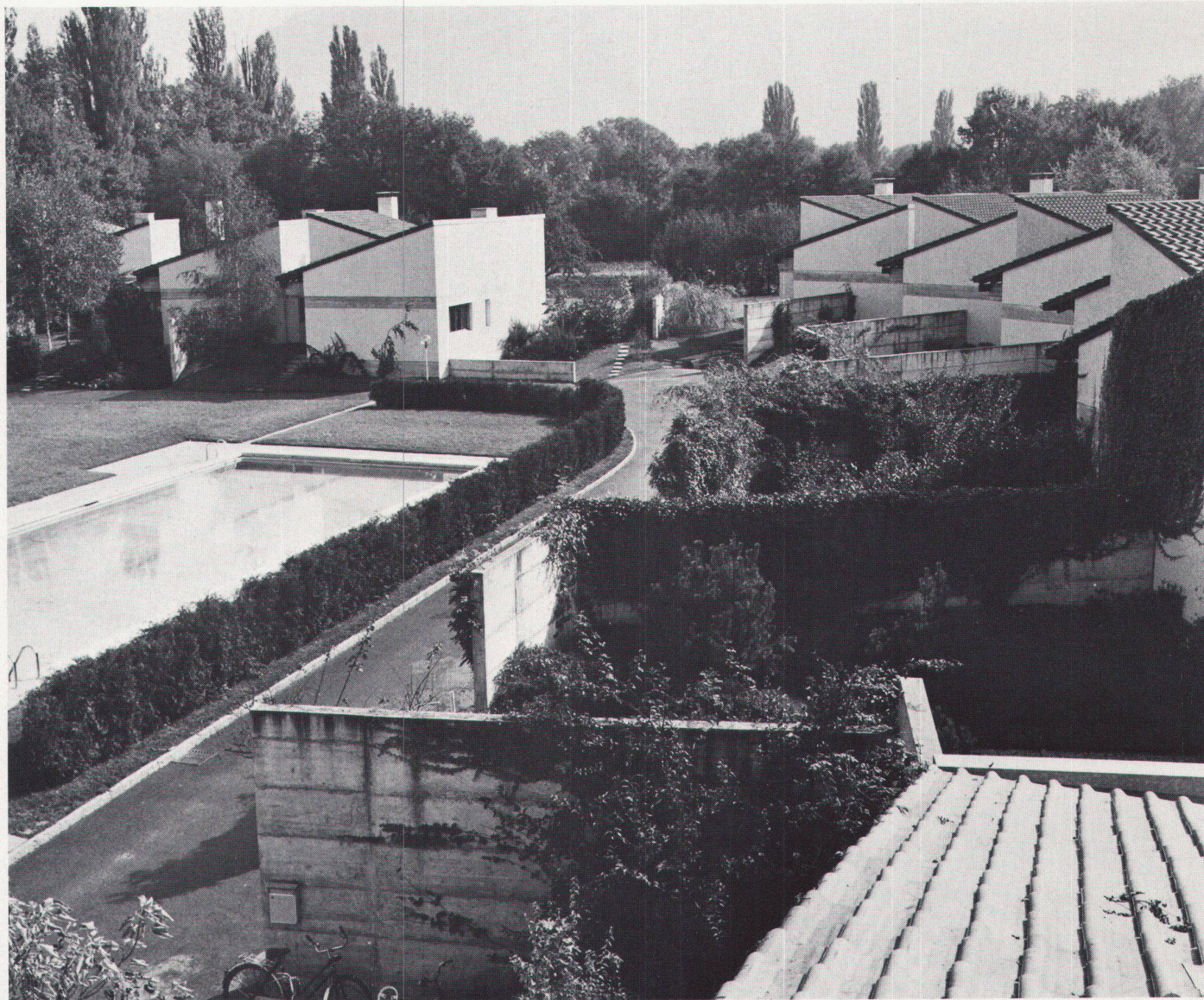
### **Terms of use**

The ETH Library is the provider of the digitised journals. It does not own any copyrights to the journals and is not responsible for their content. The rights usually lie with the publishers or the external rights holders. [See Legal notice.](#)

**Download PDF:** 17.03.2025

**ETH-Bibliothek Zürich, E-Periodica, <https://www.e-periodica.ch>**

## Groupe d'habitations à Troinex, Genève



Réalisation 1967-1969

Racine R., architecte, Carouge/GE  
Buri M. + Candolfi S., architectes, Genève

### Situation

Dans la campagne genevoise, proche de la Ville de Carouge. Terrain presque plat, avec une vue dégagée sur 3 côtés et un rideau d'arbres séculaires au nord-est.

### Implantation

La forme carrée de la parcelle, l'orientation favorable, puisque ouverte et dégagée de l'est à l'ouest et fermée au nord par de grands ar-



bres, ont suggéré le plan d'ensemble en éventail.

Les décrochements et l'articulation non orthogonale des construc-

tions entre elles présentent les avantages suivants:

- une intimité des jardins privés est ainsi créée,
- une large ouverture des jardins vers l'extérieur,
- une vision jamais semblable des façades, pourtant identiques,
- un espace plus libre du parc commun.

#### Construction

La structure porteuse est identique pour toutes les villas, de même que la position des sanitaires. Les séparations et aménagements intérieurs ont été faits selon le programme demandé par chacun.

Les matériaux utilisés sont traditionnels, soit:

- structure porteuse en maçonnerie + B.A.
- charpente bois + couverture tuiles
- menuiseries normalisées laissées naturelles.

#### Indications foncières

L'idée de départ de cet ensemble a été de grouper 15 familles sous forme de société simple, afin de permettre l'achat du terrain, puis directement l'élaboration d'un plan d'ensemble qui a servi au morcellement définitif.

Chaque famille est propriétaire en nom d'une parcelle, sur laquelle a été construite son habitation, ainsi que d'une part en copropriété (les parties communes, chemin, chaufferie, piscine et parc).

Les comptes de chaque propriété ont été traités séparément.

