

**Zeitschrift:** Das Werk : Architektur und Kunst = L'oeuvre : architecture et art  
**Band:** 63 (1976)  
**Heft:** 7/8: Lernen - Erkennen = Apprendre - reconnaître

## **Werbung**

### **Nutzungsbedingungen**

Die ETH-Bibliothek ist die Anbieterin der digitalisierten Zeitschriften. Sie besitzt keine Urheberrechte an den Zeitschriften und ist nicht verantwortlich für deren Inhalte. Die Rechte liegen in der Regel bei den Herausgebern beziehungsweise den externen Rechteinhabern. [Siehe Rechtliche Hinweise.](#)

### **Conditions d'utilisation**

L'ETH Library est le fournisseur des revues numérisées. Elle ne détient aucun droit d'auteur sur les revues et n'est pas responsable de leur contenu. En règle générale, les droits sont détenus par les éditeurs ou les détenteurs de droits externes. [Voir Informations légales.](#)

### **Terms of use**

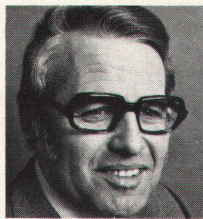
The ETH Library is the provider of the digitised journals. It does not own any copyrights to the journals and is not responsible for their content. The rights usually lie with the publishers or the external rights holders. [See Legal notice.](#)

**Download PDF:** 16.03.2025

**ETH-Bibliothek Zürich, E-Periodica, <https://www.e-periodica.ch>**



# 1 Schreinermeister Kehl informiert sich bei unserem tech- nischen Beratungsdienst über *Duripanel*®



- Schreinermeister Kehl « *Im Devisenbescheid eines öffentlichen Gebäudes ist DURIPANEL als mögliche Lösung für feuerbeständige Konstruktionen vorgesehen. Ist DURIPANEL für Feuerschutz zugelassen?* »
- Herr Isele, DURIPANEL Beratungsdienst « *DURIPANEL trägt das offizielle Prädikat VI q, quasi nicht brennbar, das ist von 6 Bewertungsstufen die beste. Was für Bauteile möchten Sie mit DURIPANEL herstellen?* »
- Schreinermeister Kehl « *Es handelt sich um eine Dachstockauskleidung mit 30 Minuten Feuerwiderstand.* »
- Herr Isele « *Aha F 30, da genügt Ihnen bereits eine 18 mm starke DURIPANEL-Platte.* »
- Schreinermeister Kehl « *Kann ich DURIPANEL in meinem Betrieb bearbeiten?* »
- Herr Isele « *Selbstverständlich, DURIPANEL ist ein Material mit einer fast gleich grossen Biegebruchfestigkeit wie Spanplatten und kann mit herkömmlichen Hartmetallwerkzeugen geschnitten, gebohrt, gefräst, genutet, geschraubt und genagelt werden.* »
- Schreinermeister Kehl « *Wie ist der Stoss auszubilden?* »
- Herr Isele « *Es sind verschiedene Lösungen möglich, z. B. Plattenstoss mit Falz, mit Nut und Feder oder Schattenfuge mit DURIPANEL-Unterlage.* »
- Schreinermeister Kehl « *Aber ich muss DURIPANEL furnieren und teilweise mit Kunstharzplatten belegen. Und als Variante wird ein Anstrich verlangt.* »
- Herr Isele « *PVAc - Leime sind problemlos. Für Feuerwiderstandsanforderungen sind jedoch unbrennbare Klebstoffe vorgeschrieben. DURIPANEL ist ein idealer Träger für Farbanstriche. Besonders geeignet sind Dispersion, Acrylfarben und Kunststoffputze. Eine Vorgrundierung ist in den meisten Fällen empfehlenswert.* »
- Schreinermeister Kehl « *Kann ich die Platten direkt bei Ihnen kaufen?* »
- Herr Isele « *Nein, das wäre, glaube ich, zu umständlich. Viele Handelsfirmen halten DURIPANEL aber bereits auf Lager.* »
- Schreinermeister Kehl « *Vielen Dank, Herr Isele.* »

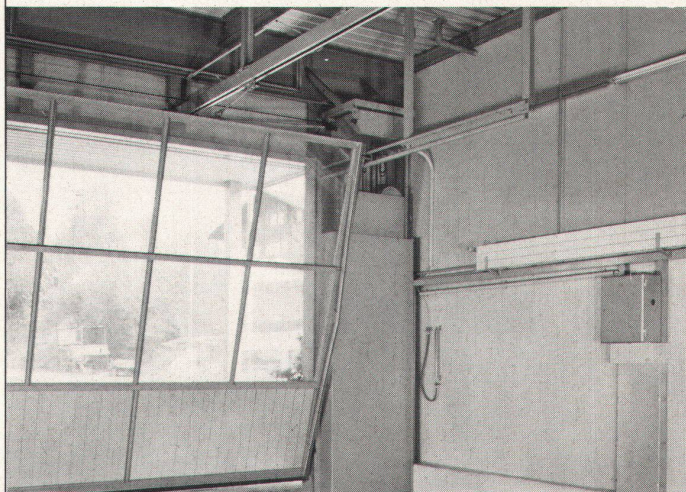
Wo liegt Ihr Problem? Wir helfen Ihnen gerne bei der Lösung. Im Sektor Holz-Zement-Verbindungen verfügen wir über eine mehr als 30-jährige Erfahrung und sind dadurch in der Lage, Ihnen durch den technischen Beratungsdienst zu neuen, wirtschaftlichen und damit gewinnträchtigen Lösungen zu verhelfen.

Auskunft erteilt der DURIPANEL-Beratungsdienst, 01/740 69 81

# Durisol

DURISOL AG für Leichtbaustoffe  
Badenerstrasse 21 8953 Dietikon

## HARTMANN der Fachmann im Torbau



### Normtore von HARTMANN – eine Klasse besser

Kipptore Typ OK-F (mit Federzug, ohne Rücklaufschielen)  
Kipptore Typ OK-G (mit Gegengewichten an Hebelarmen)  
Kipptore Typ OK-S (mit hängenden Gegengewichten an Hebelarmen)

### Spezialtore HARTMANN, ein Programm, das keine Wünsche offen lässt.

Wir bauen Spezialtore in jeder Ausführung und Grösse: Kipptore mit Seilzug (halb- oder ganz verschwindende Ausführungen), Frontschiebetore, Teleskopschiebetore, Flügeltore, Faltschiebetore, Faltschiebetore, Hubtore, Hub-Kipptore, Kranklappen, Kranschieber, Tore mit feuerhemmenden und schalldämpfenden Füllungen.

### Torantriebe und Torsteuerungen

Wir fabrizieren für jeden Tortyp den geeigneten elektro-mechanischen Antrieb. Unsere Torsteuerungen sind auf die Antriebe abgestimmt. Profitieren Sie von unserer langjährigen Erfahrung im Torbau. Kommen Sie mit Ihren Torproblemen bereits in der Planungsphase zu uns. Wir lösen sie, Tag für Tag.

**HARTMANN + CO AG**  
**Metallbau + Rolladen 2500 Biel Tel. 032/420142**



Filialen in Basel, Bern, Camorino, Fribourg, Genève, Lausanne, Luzern, Neuchâtel, Schönenwerd, Solothurn, Sion, St.Gallen, Tavannes, Winterthur, Zürich.



# Die Zeit arbeitet für Therma-Boiler!

Gespeist mit sicherer, im Inland erzeugter Energie, erlebt der Elektro-Boiler heute eine bemerkenswerte Renaissance. In Neubauten werden vermehrt Elektro-Boiler installiert, ältere Liegenschaften darauf umgestellt, veraltete Boiler durch neue, leistungsfähigere Modelle ersetzt.

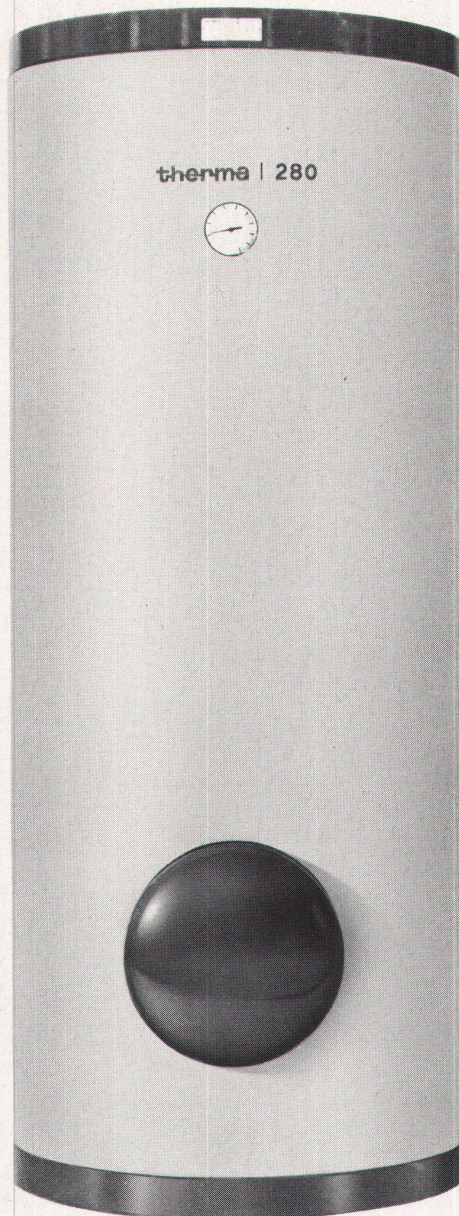
Für mehr und mehr Kostenbewusste zählt wieder, dass Elektro-Boiler – besonders im Sommer, aber auch auf das ganze Jahr gerechnet – einen wesentlich höheren Wirkungsgrad erreichen als ölbeheizte Warmwasseranlagen.

Und die Zeit beweist auch immer deutlicher, dass die Emailierung der Therma-Boiler allen heute bekannten Wasserproblemen gewachsen ist.

Damit Sie die neuen Chancen für Ihr Boiler-Geschäft optimal nutzen können: Verstärken Sie die Zusammenarbeit mit dem stärksten Partner, mit Therma.

Dann profitieren Sie von jahrzehntelanger Boiler-Praxis, von überlegenem Know-how, von beispielhaft genannter Qualität und technischer Reife.

Und vom Therma-Vollsortiment\* an Wand-, Steh- und Einbau-Boilern für jeden Bedarf (50–1000 Liter Inhalt).



Und schliesslich auch von der prompten Verfügbarkeit aller Modelle.

\* Dazu kommt noch der exklusive, platzsparende Heisswasser-Automat **CONTINAQUA**.

Er setzt neue Massstäbe für den Warmwasserkomfort. Sobald der Bedarf  $\frac{3}{4}$  des Speicherinhalts übersteigt, heizt der CONTINAQUA automatisch nach, erlaubt damit eine praktisch unbegrenzte Warmwasserentnahme und bewältigt so jeden gelegentlichen Spitzenbedarf.

## INFORMATIONSBON

Ich möchte das Boiler-Sortiment von Therma näher kennenlernen. Bitte senden Sie mir deshalb Ihren Prospekt über

- Elektro-Boiler und Heisswasser-Automat CONTINAQUA.
- Ich wünsche einen unverbindlichen Vertreterbesuch.

Firma \_\_\_\_\_

Sachbearbeiter \_\_\_\_\_

Strasse \_\_\_\_\_

PLZ/Ort \_\_\_\_\_

Tel. \_\_\_\_\_

W

Einsenden an: Therma-Haushalt,  
Abt. 357, 8762 Schwanden

188.14.2

## therma haushalt

**Therma baut seit Jahrzehnten für Jahrzehnte.**



## Öffentlicher Projektwettbewerb der Gemeinde 4149 Hofstetten-Flüh SO für

eine Mehrzweckhalle, Feuerwehrmagazin, Zivilschutzbauten, Turnplatz und ein Schulhaus.

Teilnahmeberechtigt sind die im Kanton Solothurn und im Bezirk Arlesheim des Kantons Baselland niedergelassenen REG-Architekten sowie die im solothurnischen Leimental heimatberechtigten Architekten.

Termin: Abgabe der Unterlagen ab Ende Juli 1976 gegen eine Gebühr von Fr. 100.-.

Abgabe der Pläne und des Modells: 1. Dezember 1976.



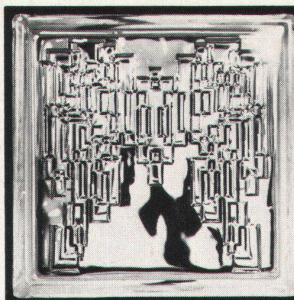
# Das Neue.

## Das neue stampfli Faltdor.

J. Stampfli AG  
Stahlbau, Metallbau,  
Gitterroste  
4553 Subingen  
Tel. 44 11 22/23

Farbprospekt  
verlangen!

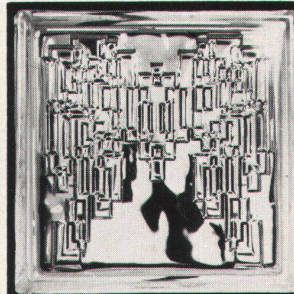
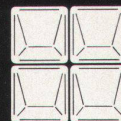
Inserat ausschneiden, Firmenstempel darauf drücken, in Umschlag stecken und einsenden.



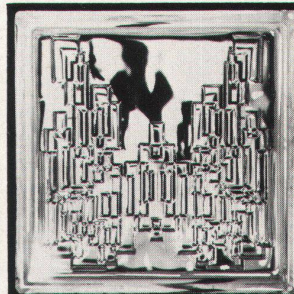
Glasbaustein 2424 Saphir, ein überaus attraktiver Dekorstein aus der neuen Studio-Serie. Dank seiner edelsteinartigen Struktur (ohne Einsicht) bietet er sehr reiche Gestaltungsmöglichkeiten für Eingangspartien, Aussen- und Innenwände, dazu grosse Sicherheit gegen Feuer und Einbruch. Gute Schallisolation.

## SCHNEIDER + SEMADENI

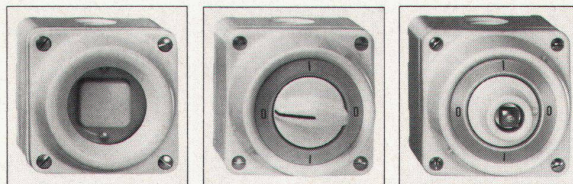
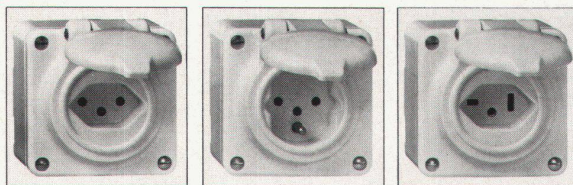
8004 ZÜRICH



Schneider + Semadeni  
Spezialfirma  
für Glasbetonbau  
8004 ZH, Feldstrasse 111  
Tel. 01/39 86 63 und 23 78 08  
Kurzfristige Lieferung mit oder ohne Montage.  
Über 30 verschiedene Glasbausteinmodelle.  
Unverbindliche Beratung, Vorschläge und Kombinationszeichnungen.



### Spritzwassersicher, schlag- und wetterfest, formstabil...



# JAP

Wir wünschen

- Dokumentation über das komplette JAP-Sortiment  
 Demonstration des JAP-Sortimentes

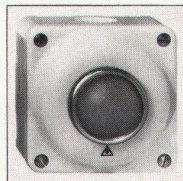
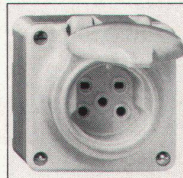
Name oder Firma \_\_\_\_\_

Abteilung \_\_\_\_\_

Adresse \_\_\_\_\_

**Adolf Feller AG**

Fabrik elektrischer Apparate, 8810 Horgen  
Tel. 01/725 65 65



... das komplette und preisgünstige Sortiment für Aufputzmontage aus Isolierpressstoff von

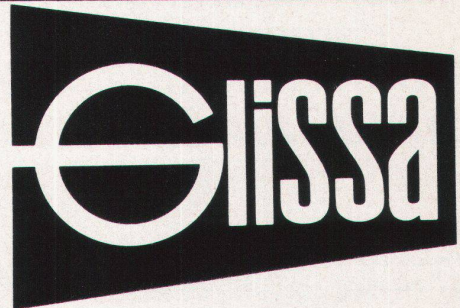
*Feller* 



# Metallbauprobleme?

---

# Glissa



# kennt die Lösung

---

## Sportzentren

Turnhallenfenster in Leichtmetallkonstruktion, Glissa Serie K  
Oberlichtklappen mit Elektroantrieb, ferngesteuert  
Kittlose Isolierverglasung



---

**Glissa AG**  
Glas- und Metallbau  
8200 Schaffhausen  
Telefon 053 5 92 31  
Telex 76347



**Dachwohnraumfenster müssen jeder Witterung trotzen – darum sind ASCO-Dachwohnraumfenster schraubenlos verkleidet**

Der Rahmen jedes ASCO-Dachwohnraumfensters ist SCHRAUBENLOS mit einer einbrennlackierten Aluminiumabdeckung verkleidet. So finden Wasser und Frost keinen Angriffspunkt. Das macht ASCO-Dachwohnraumfenster besonders langlebig. Und ästhetisch zugleich.

ASCO-Dachwohnraumfenster bieten aber noch weitere Vorteile:

- stufenlos in jeder Stellung fixierbar
- kindersicher; die Fenstergriffe können oben oder unten angebracht werden
- montagefreundlich; ein Spezialfalz gewährleistet den raschen, problemfreien Einbau in jede gängige Eindeckungsart. Selbst durch Nicht-Fachleute.

Und... Es gibt noch viele weitere Vorteile aufzuzählen. Lassen Sie sich von einem ASCO-Verkaufsberater persönlich informieren.



**Qualität lebt eben länger!**



**Coupon**

Ich bin auch der Meinung, daß ein SCHRAUBENLOS verkleidetes Dachwohnraumfenster besser jeder Witterung trotzt.

- Senden Sie mir Ihre ausführlichen Unterlagen
- Ich wünsche ein persönliches Gespräch mit einem ASCO-Verkaufsberater

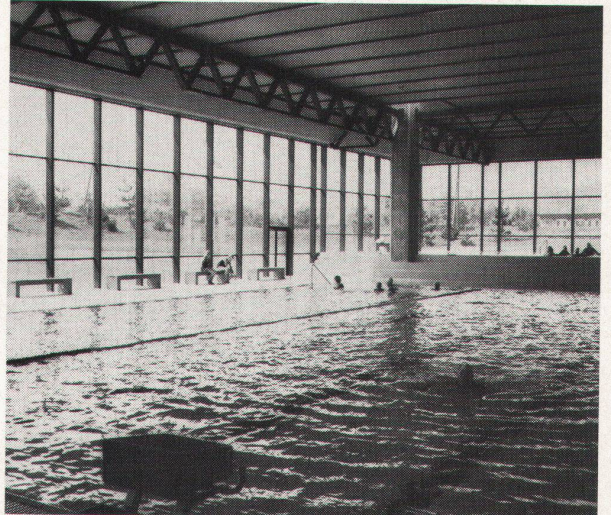
Name: \_\_\_\_\_

Adresse: \_\_\_\_\_

**EVERLITE AG / SA**

CH-4657 Dulliken  
 Telefon - Téléphone 062 - 35 17 17  
 Telex - Télèx 68 104 Elite CH

**Vollisolierte Fassaden baut man mit Jansen-VISS-Profilen, weil...**



Hallenbad Gitterli, Liestal

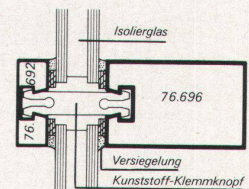
... sich auch bei extremen Verhältnissen kein Schwitzwasser bildet (unterbrochene Kältebrücke).

... dadurch gute Schalldämmwerte erreicht werden.

... sie bezüglich Unterhalt und Wartung problemlos sind.

... dadurch die Heizkosten reduziert werden (besserer Wärmehaushalt als bei nichtisolierten Konstruktionen).

... sie ganz neue Kombinationsmöglichkeiten bieten, z.B. innen = Normalstahl; aussen = Normalstahl oder COR-TEN-Stahl oder Aluminium.



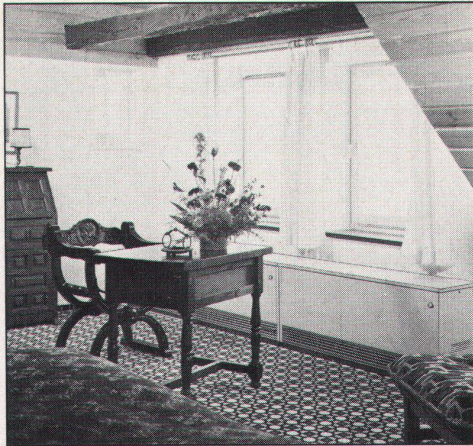
VISS = vollisoliertes Sprossensystem

Verlangen Sie unverbindlich unsere ausführliche VISS-Dokumentation

Jansen AG, 9463 Oberriet SG  
 Stahlröhren- und Sauerstoff-Werke, Kunststoffwerk  
 Telefon 071/78 12 44, Telex 77 159

**JANSEN**





**Olsberg-Wärmespeicher**, die sich unterscheiden

- ... zum Beispiel durch:
- den Fahrslitten zum Nischeneinbau
  - die «unica» Gusskachelverkleidung in echter Puderemallierung
  - den Luftbefeuchter «Ohamat» etc.

In Olsberg-Wärmespeichern sind attraktive Gestaltung und perfekte Technik wirkungsvoll kombiniert. Alle sind SEV-geprüft und besitzen RAL-Testat.

Unser Programm: Fussboden-Speicherheizung, ESWA-Flächenheizung, Mischheizspeicher, Blockspeicher, Wärmekabel, Klimageräte und -truhen, Direktheizgeräte, Steuergeräte usw.

Profitieren Sie von unserer langjährigen Erfahrung.  
Verlangen Sie Prospekte und unverbindliche Offerten.



**Klima- und Elektroheizungen**

**5200 Brugg  
Telefon 056/4147 22**

# UNVERWÜSTLICH

Die VGB-Beschläge aus Chromnickelstahl «18/8» liefern wir Ihnen ausschliesslich mit dem Patent-Drückerstift. Sie sind hygienisch — sie stossen Keime ab. Sie machen elektrische Schläge beim Berühren der Türdrücker unmöglich. Ganz gleich, woraus der Bodenbelag besteht.

Und sie sind stahlhart, stoss- und kratzfest. Ihre Formen sind so, wie sie die moderne Architektur will. Deshalb wünscht man sie in Krankenhäusern, Verwaltungs- und Schulbauten. Und auch in modernen Villen und Einfamilienhäusern.

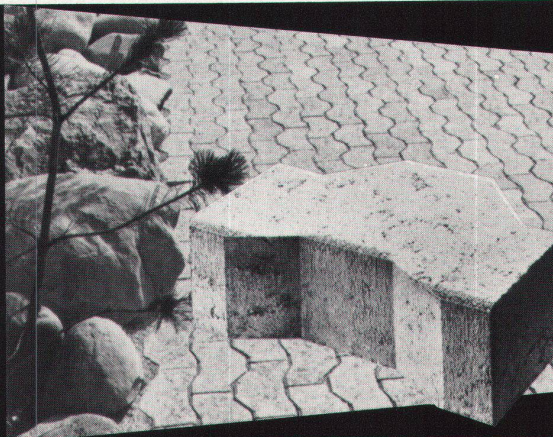
Verlangen Sie unsere ausführliche Dokumentation!  
Lieferung durch den Fachhandel



Glutz AG, 4500 Solothurn  
Telefon (065) 21 51 71, Telex 34163

## UF-Beläge preiswerter

Für jeden Zweck die wirtschaftliche Belagsstärke. Seit Jahren auch bei stärkster Belastung vorbildlich bewährt. Der Belag, mit dem klassisch schönen Linienraster aus preisgünstigen U-Form-Steinen.



Ferner fabrizieren wir:  
Gehwegplatten, Pflanzentröge, Stellriemen, Block- und Winkelstufen, Ping-Pong-Tische, Zementröhren und Schächte.

**Herbag**

Herstellung von Baustoffen AG

8640 Rapperswil 055 - 27 64 54  
8716 Schmerikon 055 - 86 29 86  
9230 Flawil 071 - 83 13 75  
8052 Zürich-Seebach 01 - 50 35 40



# Als wär's ein Stück der Küchenwand



## NORDAIR

Die Abzughaube mit anpassungsfähiger Frontklappe.

Die neue NORDAIR-Küchenabzughaube sorgt für eine geruchfreie Küche und ist durch die anpassungsfähige Frontklappe im Frontbild nicht mehr sichtbar. Eine automatisch schliessende Abschlussklappe verhindert das Entweichen der Raumluft (Heizkosten-Ersparnis).

Die Gebläseleistung kann mit einem 2-Stufen-schalter oder für Komfortansprüche stufenlos reguliert werden.

Für zentrale Abluftanlagen ist die Haube ohne Gebläse lieferbar.

## Werner Kuster AG

4132 Muttenz  
Hofackerstr. 71, Tel. 061/61 15 15  
1000 Lausanne, Rue de  
Genève 98, Tel. 021/25 10 52  
8304 Wallisellen  
Hertistr. 23, Tel. 01/830 40 54

Bitte senden Sie mir Ihre Dokumentation

Name: \_\_\_\_\_

Str.: \_\_\_\_\_

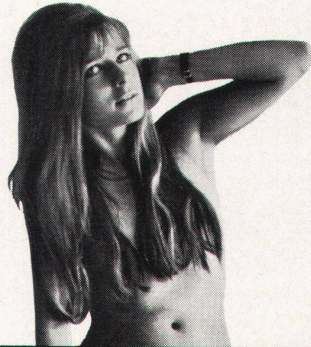
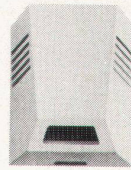
PLZ/Ort: \_\_\_\_\_



## COIFFEUR-HAUBEN WARMLUFTDUSCHEN

für:

Hallenbäder, Lehrschwimmbecken, Sauna, Hotel, Heime, Spitäler und Industrie



## UNIVERSALTROCKNER FÜR BADEZIMMER

als:

Haar-, Hände- oder Nagellackrockner, Heizlüfter, Wäsche- oder Hundetrockner

**REZ AG 8049 Zürich-Höngg**

Hardeggstrasse 17-19

Telephon 01 / 56 77 87

# Vetroflex

ISOVER  
VETROFLEX

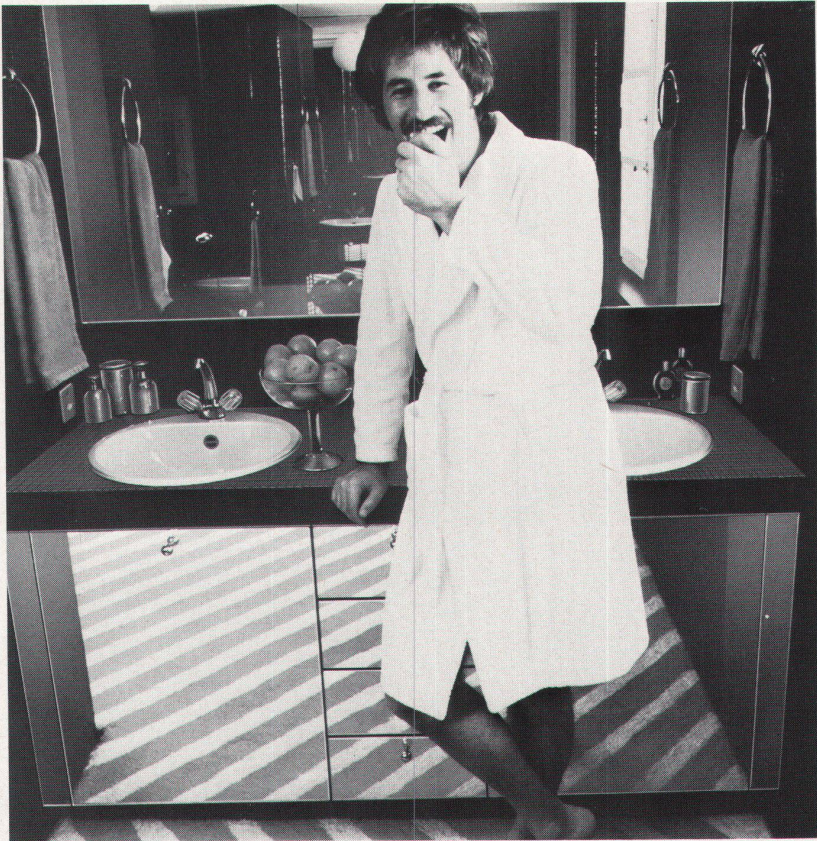
# isoliert

Wärme + Kälte + Schall

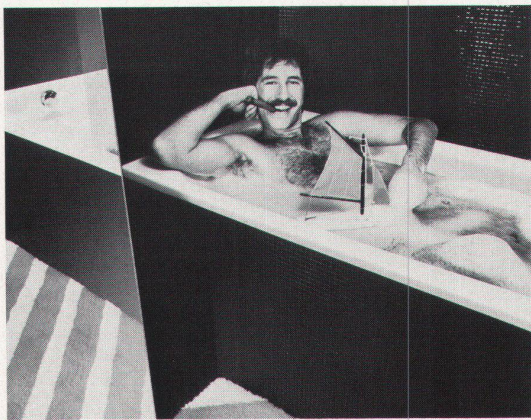
# besser

FIBRIVER  
Verkaufsbüro deutsche Schweiz  
8155 Niederhasli / ZH  
Tel. 01 850 24 44

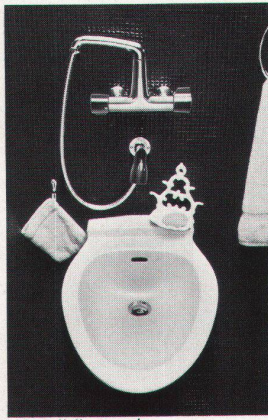




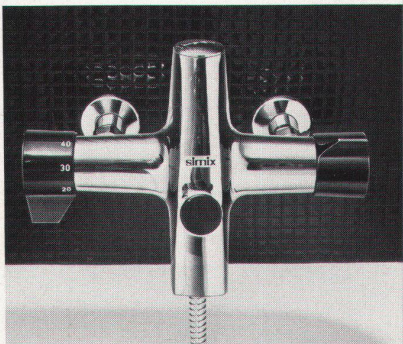
Einbau-Waschtisch.



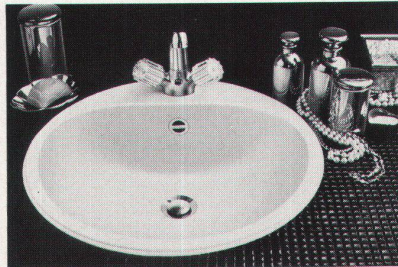
Körperform-Badewanne.



Wandhängendes Bidet mit Handdusche.



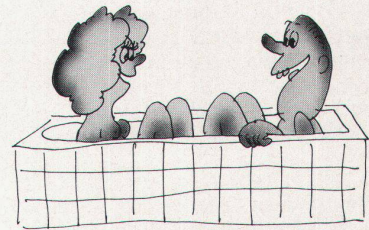
Automatischer Bademischer mit Brause.



Lavabo mit Einlochbatterie.

## "Aus frostiger Zweckmässigkeit wurde bequeme Eleganz."

Das Architekten-Team Herr und Frau H. aus Z. hatte eine seltene Chance: ein total ausgebranntes Haus der 30er Jahre sollte völlig neu ausgestattet werden. Das vorher so kasernenhaft wirkende Badezimmer ist dabei besonders gut gelungen: Schwarze Miniatur-Mosaik-Plättli bis zur weissen Decke, Spiegelwände hinter Lavabo und Badewanne, Spiegel an der ganzen Front des Einbauschranks. So wirkt das Bad gross und weit und intim zugleich. «Gerade heutzutage werden Umbau-Aufträge immer interessanter», meint Frau H., «und wenn man aus frostiger Zweckmässigkeit bequeme Eleganz machen kann, dann ist die Aufgabe an sich auch reizvoll.»  
Übrigens hatte sich der Bauherr sehr eingehend mit den Anregungen der «Aktion gegen langweilige Badezimmer» befasst.



## Aktion gegen langweilige Badezimmer.

Coupon Schicken Sie mir weitere Ideen für schönere Badezimmer. W

Name: \_\_\_\_\_

Strasse: \_\_\_\_\_

PLZ / Ort: \_\_\_\_\_

Coupon ausfüllen und einsenden an:  
«Aktion gegen langweilige Badezimmer»  
Postfach, 8039 Zürich





# Rolpac®

Faltrolläden (⊕ Patent angemeldet)

Der von Griesser Ende 1974 als Weltneuheit lancierte Leichtmetall-Faltrolläden ist die aufsehenerregendste Erfindung auf dem Gebiet des Rolladenbaus der letzten zwanzig Jahre. An der internationalen Baufachmesse BATIMAT 1975 in Paris wurde er für seinen Neuheitswert und seine wirtschaftliche Bedeutung mit dem 2. Hauptpreis, der Silbernen Pyramide, ausgezeichnet.



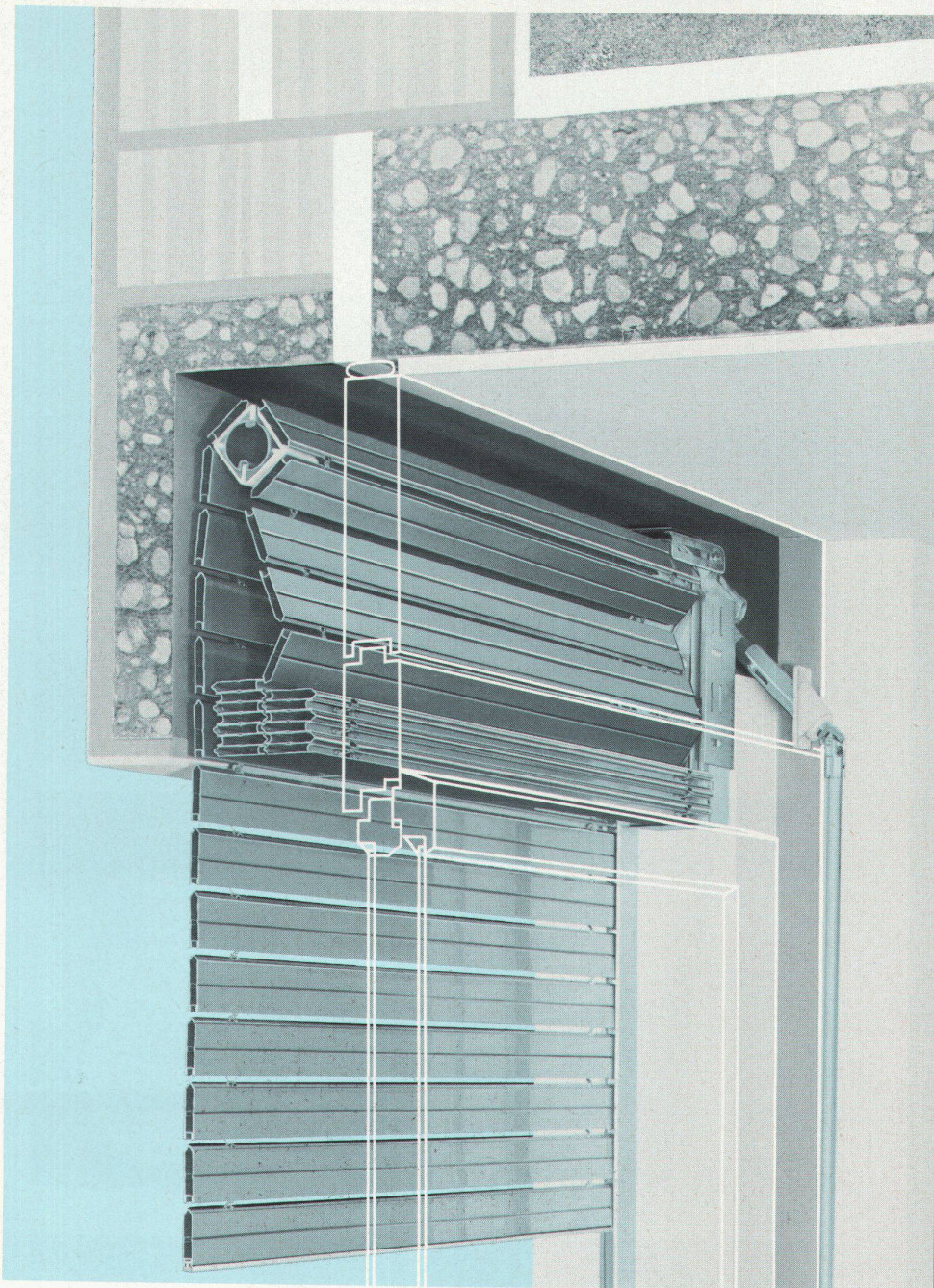
Der ROLPAC-Faltrolläden entspricht in optimaler Weise den Bedürfnissen der Architekten und Benutzer:

- **Einfachster Einbau:** Vor dem Fenster in einem einfachen Hohlsturz oder unter dem Sturz mit Sichtblende. Wesentlich verbesserte Wärme- und Schallsolation und Verminderung des konstruktiven Aufwands. Wegfall von Ankerschienen und einbetoniertem Sturzbrett. Einheitliche Sturzausbildung möglich für Faltrolläden und Lamellenstoren.
- **Betriebssicherheit** durch zwangsläufigen Antrieb. Einwandfreie Schliessung der Hohlstäbe. Zwangsläufige Faltung im Sturz durch Führung der Stäbe in verschiedenen Bahnen, auch bei allfälliger Verschmutzung oder Vereisung.
- **Komfortable Bedienung:** Günstige Getriebeübersetzung (nur 36 Umdrehungen bei Türlichhöhe von 205 cm), eingebauter Endanschlag (Wegfall der Anschlagwinkel), automatische Arretierung des Panzers in der untersten Stellung.

In enger Zusammenarbeit mit Griesser haben die führenden Hersteller von Fertigstürzen besondere Faltrollädenstürze entwickelt. Um den Architekten die Planung zu erleichtern, hat Griesser eine Reihe von Einbauvorschlägen, unter Verwendung solcher Stürze, ausgearbeitet. Bitte verlangen Sie unsere Dokumentation oder wenden Sie sich ganz einfach an die nächstgelegene Griesser-Filiale. Unsere Spezialisten werden Sie gerne beraten.



Post und Wohnhaus in Ebnat-Kappel (O. Müller & M. Facincani, Arch. BSA/SIA, St. Gallen), 128 ROLPAC-Faltrolläden.



## GRIESSER

GRIESSER AG 8355 AADORF TEL. 052 / 47 25 21

### Filialen und Vertretungen:

BASEL 061 / 54 10 62 ● BERN 031 / 25 28 55 ● CHUR 081 / 24 10 68 ● GENÈVE 022 / 92 04 16 ● KREUZLINGEN 072 / 8 33 96 ● LAUSANNE 021 / 26 18 40 ● LUGANO 091 / 3 44 31 ● LUZERN 041 / 22 72 42 ● NEUENBURG 038 / 25 96 12 ● NIEDERLENZ 064 / 51 35 88 ● ORFERWIL 061 / 54 10 62 ● ST. GALLEN 071 / 25 88 85