

Zeitschrift: Werk - Archithese : Zeitschrift und Schriftenreihe für Architektur und Kunst = revue et collection d'architecture et d'art
Band: 65 (1978)
Heft: 13-14: Sandkasten Schweiz : neue Schulen = Nouvelles écoles

Werbung

Nutzungsbedingungen

Die ETH-Bibliothek ist die Anbieterin der digitalisierten Zeitschriften. Sie besitzt keine Urheberrechte an den Zeitschriften und ist nicht verantwortlich für deren Inhalte. Die Rechte liegen in der Regel bei den Herausgebern beziehungsweise den externen Rechteinhabern. [Siehe Rechtliche Hinweise.](#)

Conditions d'utilisation

L'ETH Library est le fournisseur des revues numérisées. Elle ne détient aucun droit d'auteur sur les revues et n'est pas responsable de leur contenu. En règle générale, les droits sont détenus par les éditeurs ou les détenteurs de droits externes. [Voir Informations légales.](#)

Terms of use

The ETH Library is the provider of the digitised journals. It does not own any copyrights to the journals and is not responsible for their content. The rights usually lie with the publishers or the external rights holders. [See Legal notice.](#)

Download PDF: 30.03.2025

ETH-Bibliothek Zürich, E-Periodica, <https://www.e-periodica.ch>

KWC
multicolor
die schönste Qualität



Aktiengesellschaft
Karrer, Weber & Cie, Armaturenfabrik
5726 Unterkulm
Telefon 064/46 0101



Verkaufsbüros in
Zürich, Basel, Lausanne
und Bellinzona

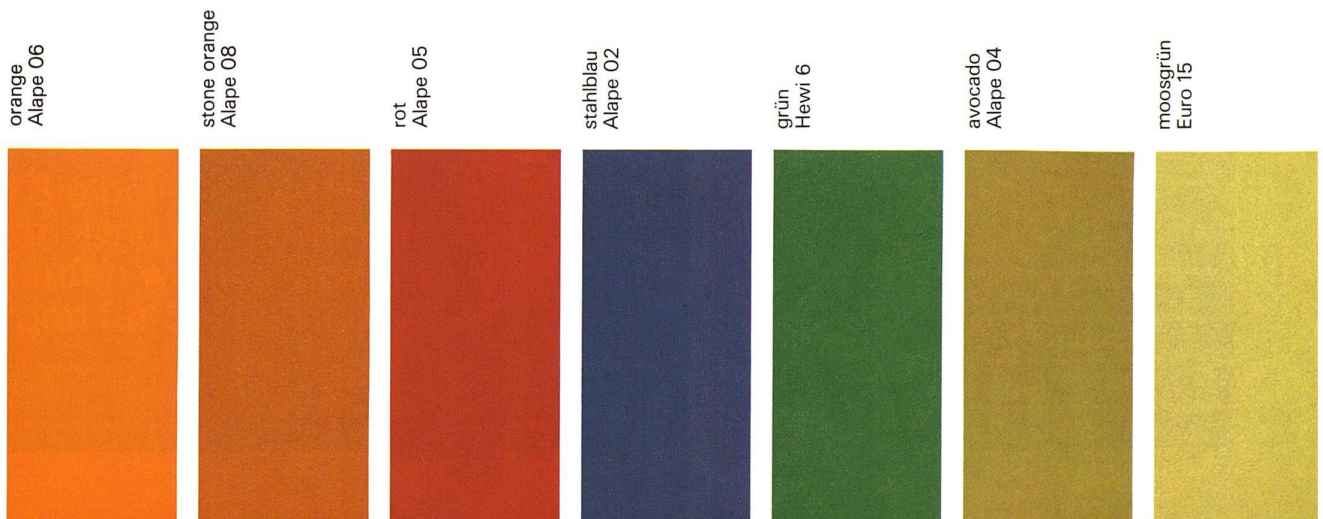
KWC multicolor

die farbenfrohen Armaturen
gibt es in vielen Farben

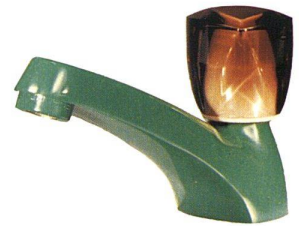
Farbige Armaturen sind Ausdruck für Lebensfreude und helfen mit, eine heitere Atmosphäre zu schaffen, damit die tägliche Arbeit im Haushalt wieder Spass macht.

Auch dort, wo erhöhte Ansprüche an die Strapazierfähigkeit gestellt werden, sind Farbaraturen beliebt. Darum werden die farbenfrohen KWC-Multicolor-Armaturen für Küchen, Schulen, Kindergärten usw. mehrfach mit speziell resistentem Epoxyharz beschichtet und unter hohen Temperaturen säurefest eingebrannt, was sich auch im Laborbereich seit Jahrzehnten bewährt hat.

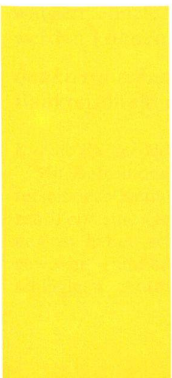
Dieser solide und bewährte Oberflächenfinish, gepaart mit sprichwörtlicher KWC-Qualität und modernem KWC-Design, ergibt tatsächlich die schönste Qualität für Armaturen, die man sich denken kann. Der Mehrpreis für KWC-Multicolor-Epoxyarmaturen in den Standardfarben beträgt nur 25 bis 75%, je nach Armaturentyp, gegenüber der verchromten Ausführung. Farbige Armaturen sind also kein unerreichbarer Luxus mehr.



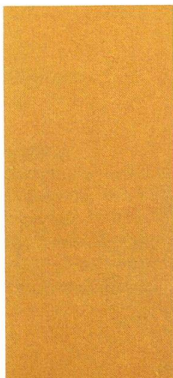
KWC multicolor



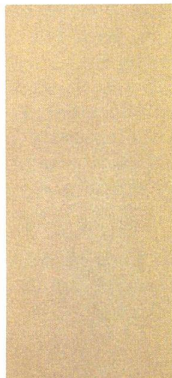
kadmiumgelb
KR 85



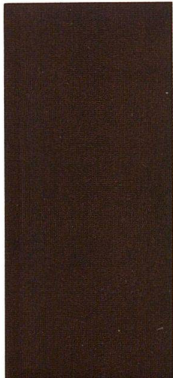
goldensand
Alape 07



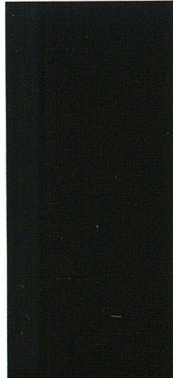
bahama beige
Euro 13



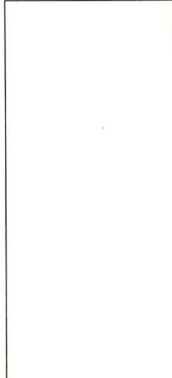
mocca
Alape 03



schwarz
Alape 01



weiss
Euro 00



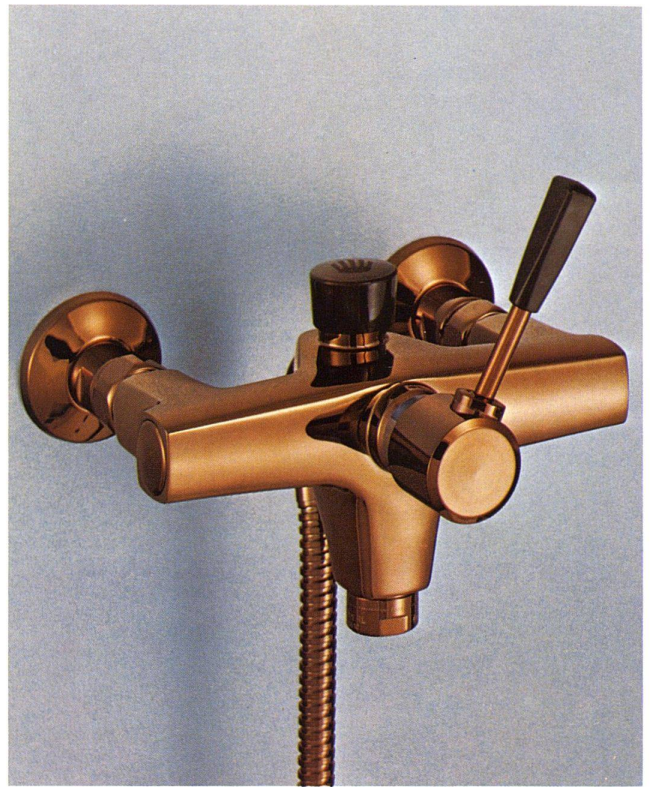
Geringfügige Farbabweichungen sind reproduktions- und druckbedingt. Für Farbton und Farbglanz sind nur unsere Original-Farbmuster verbindlich.

KWC

multicolor
die schönste Qualität



Dorado



Patina

Farbige Armaturen bringen Abwechslung in den grauen Alltag und einen Hauch von Noblesse in jedes Heim, Tag für Tag von neuem. Ein neuentwickeltes Verfahren verleiht der Oberfläche strahlenden Farbglanz (métallisé). Das ergibt Armaturen von exquisiter Eleganz, voll Feuer und Sonnenlicht! Diese zeitlose Schönheit, gepaart mit sprichwörtlicher KWC-Qualität und modernem KWC-

Design, ist wahrhaftig die schönste Qualität für Sanitärarmaturen, die man sich wünschen kann. Der Mehrpreis für KWC-Multicolor-Armaturen in den Standardfarben Dorado und Patina beträgt nur 25 bis 75%, je nach Armaturentyp, gegenüber der verchromten Ausführung.

Farbige Armaturen sind also kein unerreichbarer Luxus mehr.