

**Zeitschrift:** Werk - Archithese : Zeitschrift und Schriftenreihe für Architektur und Kunst = revue et collection d'architecture et d'art

**Band:** 65 (1978)

**Heft:** 15-16: Stadtsanierung : der Fall von Genf = Rénovation urbaine : le cas de Genève

## Werbung

### Nutzungsbedingungen

Die ETH-Bibliothek ist die Anbieterin der digitalisierten Zeitschriften. Sie besitzt keine Urheberrechte an den Zeitschriften und ist nicht verantwortlich für deren Inhalte. Die Rechte liegen in der Regel bei den Herausgebern beziehungsweise den externen Rechteinhabern. [Siehe Rechtliche Hinweise.](#)

### Conditions d'utilisation

L'ETH Library est le fournisseur des revues numérisées. Elle ne détient aucun droit d'auteur sur les revues et n'est pas responsable de leur contenu. En règle générale, les droits sont détenus par les éditeurs ou les détenteurs de droits externes. [Voir Informations légales.](#)

### Terms of use

The ETH Library is the provider of the digitised journals. It does not own any copyrights to the journals and is not responsible for their content. The rights usually lie with the publishers or the external rights holders. [See Legal notice.](#)

**Download PDF:** 29.03.2025

**ETH-Bibliothek Zürich, E-Periodica, <https://www.e-periodica.ch>**

# COMBISOL® macht Wohnen bequemer

COMBISOL macht das Wohnen einfacher, bequemer, flexibler. COMBISOL ist das umfassende und komplette Elektrifizierungs-System. Es ist Installationskanal und Sockelleiste zugleich. Es enthält sämtliche Strom-, Telefon-, Radio- und TV-Leitungen.

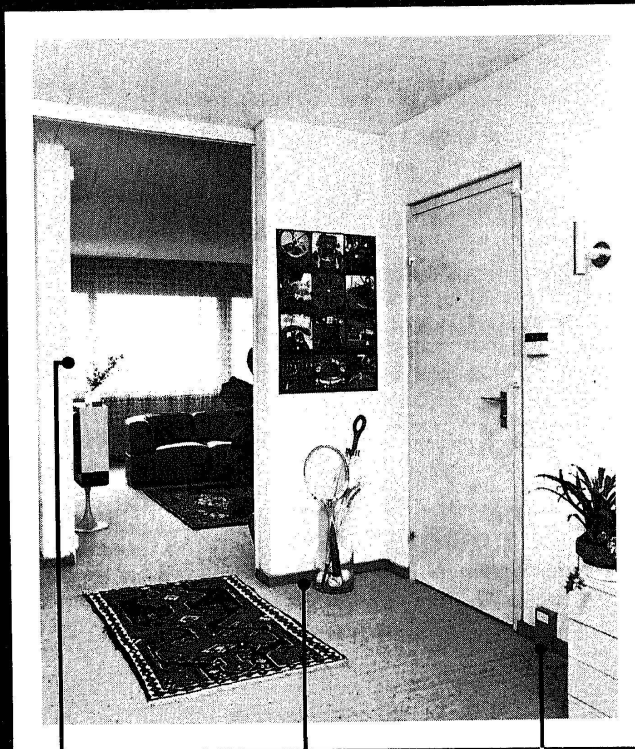
Die Vorteile liegen für einmal nicht auf der Hand, sondern am Boden! Das ganze Leitungssystem bleibt leicht zugänglich, jederzeit ergänzbar und trotzdem optisch im Hintergrund – Ihr persönlicher Einrichtungsstil dominiert.

COMBISOL eignet sich gleichermaßen für Altbau-Renovierungen, Neubauten und überall dort, wo räumliche Veränderungen nötig werden. In Büros, Läden, Ateliers, in Wohnungen und Einfamilienhäusern.

Einzigartiger COMBISOL-Vorteil auch für die Zukunft – das Elektrifizierungs-System bleibt jederzeit zugänglich, für spätere Veränderungen, für weitere Schalter und Steckdosen.

Wohnungsmieter, Hausbesitzer, Bauherren, Architekten, Elektroplaner und Elektro-Installateure sind sich einig: COMBISOL ist die moderne Lösung eines alten Problems. Denn COMBISOL kann immer und überall verlegt werden – ohne zeitraubende, schmutzbringende Spitz- und Maurerarbeiten.

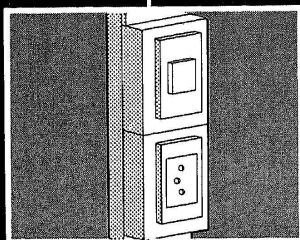
Der Sockelleistenkanal ist Fussleiste und gleichzeitig Träger aller Leitungen. Der Vertikalkanal wird als Türumfahrung und Deckenleiste verwendet. Zusammen mit der allfällig vorhandenen Hohl-Türzarge gestatten sie, Schalter und Steckdosen aller Art genau dort zu platzieren, wo man sie braucht und haben will.



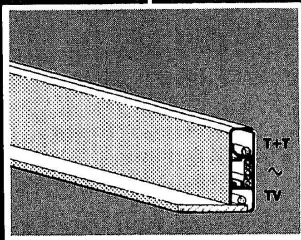
### Feller Produkte machen das Wohnen angenehm und problemlos:

Lichtregler – stufenlos regulierbares Licht in jeder gewünschten Helligkeit.  
Sensoren – Berührungsschalter, die durch leichtes Antippen die Funktion auslösen.  
Steckdosen und Schalter – in Standard- und Luxusausführung.  
Automatische Telefon-Anrufbeantworter.

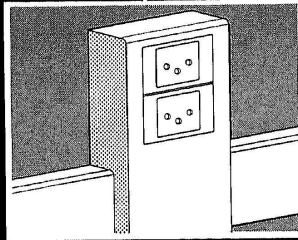
Die Feller-Produkte sind über den Fachhandel und Ihren Elektro-Installateur zu beziehen.



Mit COMBISOL – Schalter und Steckdosen immer auf der richtigen Höhe.



Mit COMBISOL – die passive, aber notwendige Sockelleiste in eine aktive verwandeln.



Mit COMBISOL – jederzeit die Möglichkeit zu kurzen Anschlüssen, auch für den Radio- und TV-Apparat.

## Kontakt-Coupon

Bitte senden Sie uns detaillierte Informationen über:

- COMBISOL-System
- Lichtregler
- Telefon-Anrufbeantworter
- \_\_\_\_\_

Bitte an folgende Adresse senden:  
Feller AG, Postfach, 8810 Horgen 1

Firma \_\_\_\_\_  
Name \_\_\_\_\_  
Strasse \_\_\_\_\_  
PLZ/Ort \_\_\_\_\_  
Telefon \_\_\_\_\_

*Feller*

Elektrotechnik  
Informatik