

Zeitschrift: Werk - Archithese : Zeitschrift und Schriftenreihe für Architektur und Kunst = revue et collection d'architecture et d'art

Band: 65 (1978)

Heft: 17-18: Monotonie : Infragestellungen eines Reizwortes = Les dessous d'un slogan

Werbung

Nutzungsbedingungen

Die ETH-Bibliothek ist die Anbieterin der digitalisierten Zeitschriften. Sie besitzt keine Urheberrechte an den Zeitschriften und ist nicht verantwortlich für deren Inhalte. Die Rechte liegen in der Regel bei den Herausgebern beziehungsweise den externen Rechteinhabern. [Siehe Rechtliche Hinweise.](#)

Conditions d'utilisation

L'ETH Library est le fournisseur des revues numérisées. Elle ne détient aucun droit d'auteur sur les revues et n'est pas responsable de leur contenu. En règle générale, les droits sont détenus par les éditeurs ou les détenteurs de droits externes. [Voir Informations légales.](#)

Terms of use

The ETH Library is the provider of the digitised journals. It does not own any copyrights to the journals and is not responsible for their content. The rights usually lie with the publishers or the external rights holders. [See Legal notice.](#)

Download PDF: 30.03.2025

ETH-Bibliothek Zürich, E-Periodica, <https://www.e-periodica.ch>

KIESERLING

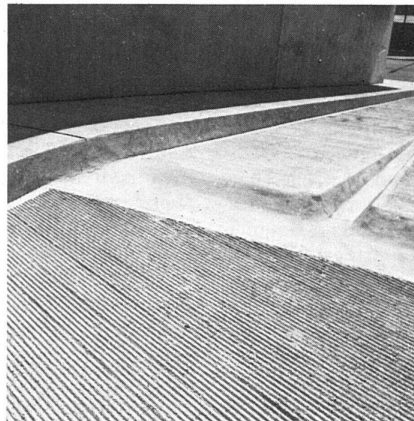
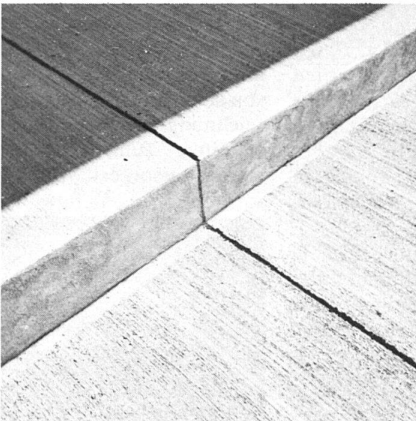
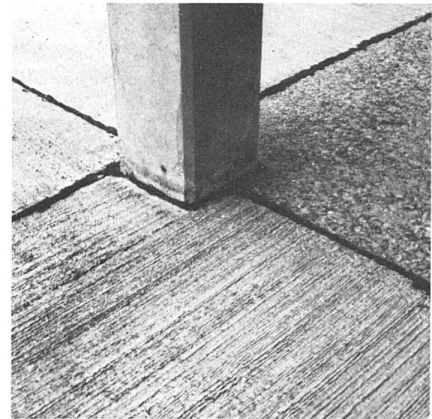
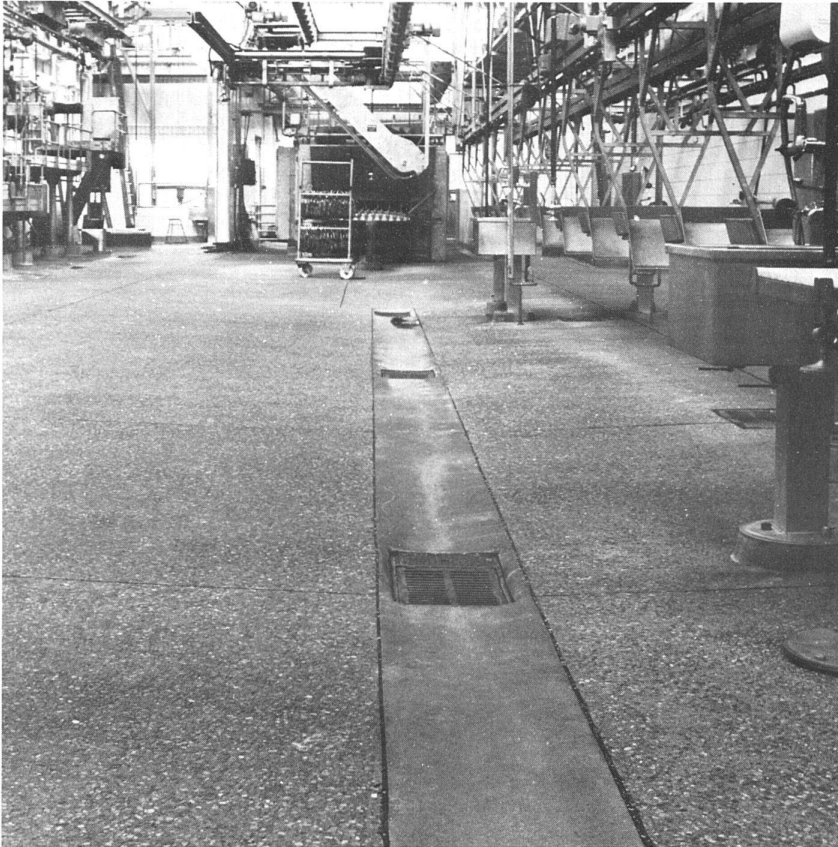
Spezialbetonbelag

Kieserling ist ein extrem harter Spezialbetonbelag mit einer dichten und gleitsicheren Oberfläche. Dieser Belag eignet sich besonders für Schlachthäuser und Kühlräume, Brauereien, Bahnsteige, Fabrikstrassen, Innen- und Aussenbeläge für Zu- und Durchfahrten.

Unsere Erfahrung und die Sorgfalt im Detail bieten Gewähr für die handwerkliche Qualität unserer Arbeit.

WALO

Walo Bertschinger AG



Walo Bertschinger AG
8023 Zürich
Telefon 01 / 7303073