

Zeitschrift: Werk, Bauen + Wohnen
Herausgeber: Bund Schweizer Architekten
Band: 67 (1980)
Heft: 3: Asyle/Exile

Wettbewerbe

Nutzungsbedingungen

Die ETH-Bibliothek ist die Anbieterin der digitalisierten Zeitschriften. Sie besitzt keine Urheberrechte an den Zeitschriften und ist nicht verantwortlich für deren Inhalte. Die Rechte liegen in der Regel bei den Herausgebern beziehungsweise den externen Rechteinhabern. [Siehe Rechtliche Hinweise.](#)

Conditions d'utilisation

L'ETH Library est le fournisseur des revues numérisées. Elle ne détient aucun droit d'auteur sur les revues et n'est pas responsable de leur contenu. En règle générale, les droits sont détenus par les éditeurs ou les détenteurs de droits externes. [Voir Informations légales.](#)

Terms of use

The ETH Library is the provider of the digitised journals. It does not own any copyrights to the journals and is not responsible for their content. The rights usually lie with the publishers or the external rights holders. [See Legal notice.](#)

Download PDF: 01.04.2025

ETH-Bibliothek Zürich, E-Periodica, <https://www.e-periodica.ch>

Wettbewerb

Ideenwettbewerb für die Gestaltung des Rosshofareals und des oberen Petersgrabens in Basel

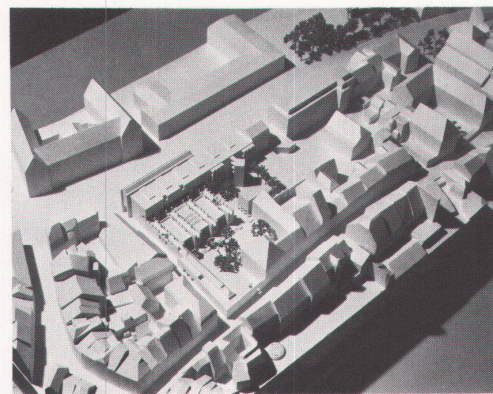
Die 5 Verfasser der im Ideenwettbewerb prämierten Projekte wurden im Juli 1979 beauftragt, ihre Entwürfe zu überarbeiten. Es waren dies:

- Prof. B. Huber, Firma Huber + Trachsel, Zürich
- Fl. Vischer + G. Weber, Basel
- J. Naef + E. Studer + G. Studer, Zürich
- E.L. + B. Stocker-Mergenthaler, Basel
- A. Eichhorn, Zürich

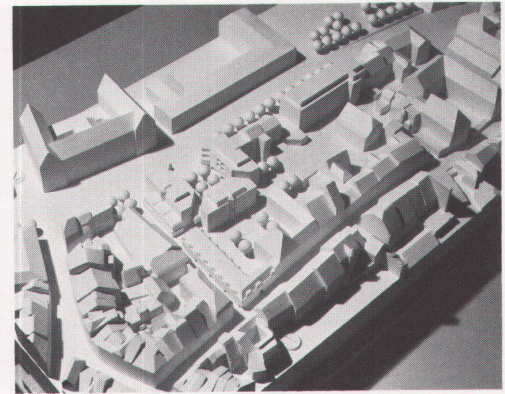
Die Expertenkommission beschloss am 7. Januar 1980 einstimmig, der ausschreibenden Behörde, d.h. dem Baudepartement des Kantons Basel-Stadt, das Projekt von J. Naef + E. Studer + G. Studer zur Weiterbearbeitung zu empfehlen.

Im Zusammenhang mit der Überarbeitung wurde von der Regierung nochmals auf ihre Anliegen im Zusammenhang mit der Überbauung des Rosshofes aufmerksam gemacht:

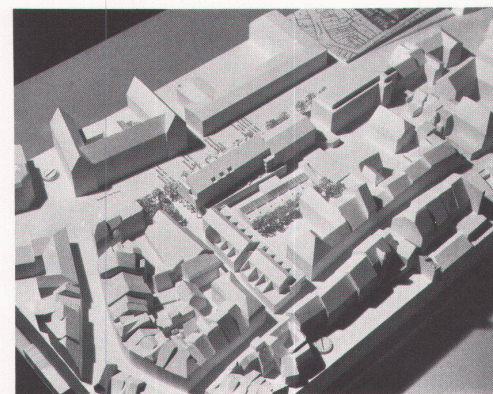
- Zeichen zu setzen für eine der heutigen Zeit verpflichtete qualitativ hochstehende Architektur auch im historischen Bereich der Altstadt.
- Die Förderung neuer Wohnformen in der Innenstadt.



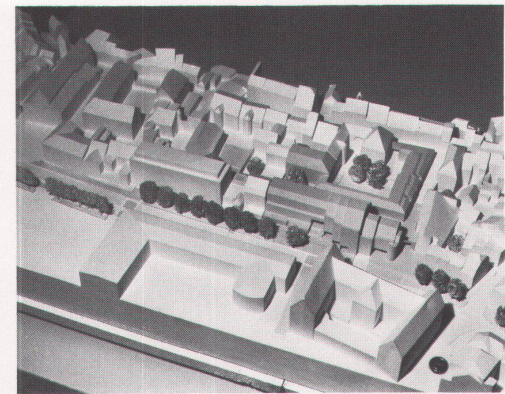
1



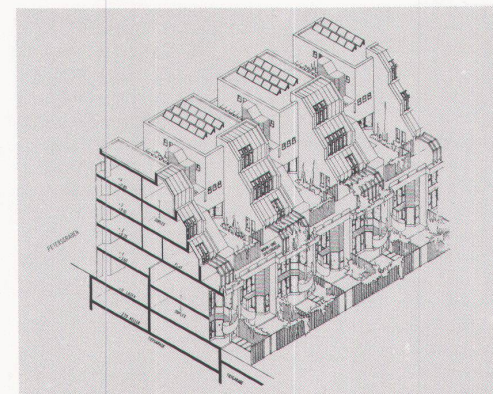
2



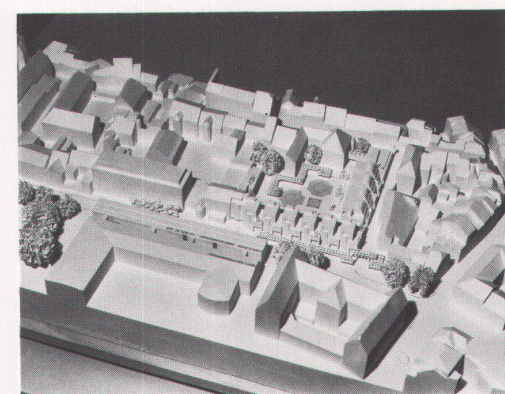
3



4



5



6

1 Projekt J. Naef + E. Studer + G. Studer, Zürich

2 Projekt Prof. B. Huber, Zürich

3 Projekt A. Eichhorn, Zürich

4 Projekt Fl. Fischer + G. Weber, Basel

5-6 Projekt E.L. + B. Stocker-Mergenthaler, Basel