

Zeitschrift: Werk, Bauen + Wohnen
Herausgeber: Bund Schweizer Architekten
Band: 67 (1980)
Heft: 7/8: Atelier 5

Wettbewerbe

Nutzungsbedingungen

Die ETH-Bibliothek ist die Anbieterin der digitalisierten Zeitschriften. Sie besitzt keine Urheberrechte an den Zeitschriften und ist nicht verantwortlich für deren Inhalte. Die Rechte liegen in der Regel bei den Herausgebern beziehungsweise den externen Rechteinhabern. [Siehe Rechtliche Hinweise.](#)

Conditions d'utilisation

L'ETH Library est le fournisseur des revues numérisées. Elle ne détient aucun droit d'auteur sur les revues et n'est pas responsable de leur contenu. En règle générale, les droits sont détenus par les éditeurs ou les détenteurs de droits externes. [Voir Informations légales.](#)

Terms of use

The ETH Library is the provider of the digitised journals. It does not own any copyrights to the journals and is not responsible for their content. The rights usually lie with the publishers or the external rights holders. [See Legal notice.](#)

Download PDF: 18.03.2025

ETH-Bibliothek Zürich, E-Periodica, <https://www.e-periodica.ch>

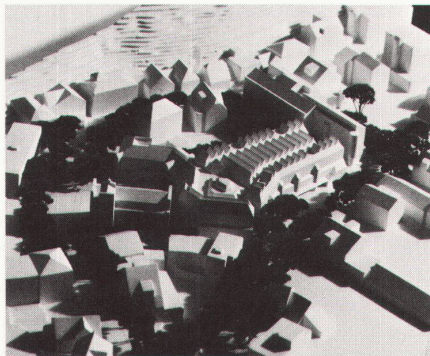
Wettbewerb

Kunsthause in Vaduz/ Liechtenstein

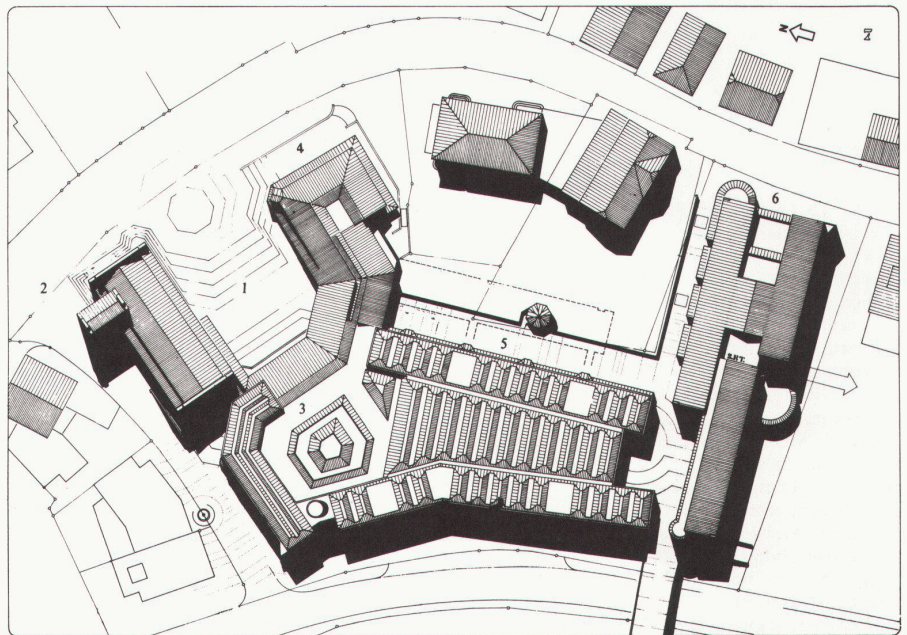
In einer zweiten Wettbewerbsstufe wurde dem Projekt von Alexander Freiherr von Branc, München (Mitarbeiter Volker Hagen, Michael Braun, Eva-Maria Ulm-Raab) der erste Rang zugesprochen.

Das Museum soll die fürstlichen und staatlichen Kunstsammlungen aufnehmen. Einen festen, zentralen Platz erhalten der Zyklus des «Decius Mus» von Peter Paul Rubens und der «Goldene Wagen» des Fürsten Joseph Wenzel von 1738. Sie werden zweiseitig von den weitem Galerien für die Gemälde- und Waffensammlung umgeben. Die ausgedehnten Oberlichter über den Ausstellungsräumen sind alle nordorientiert.

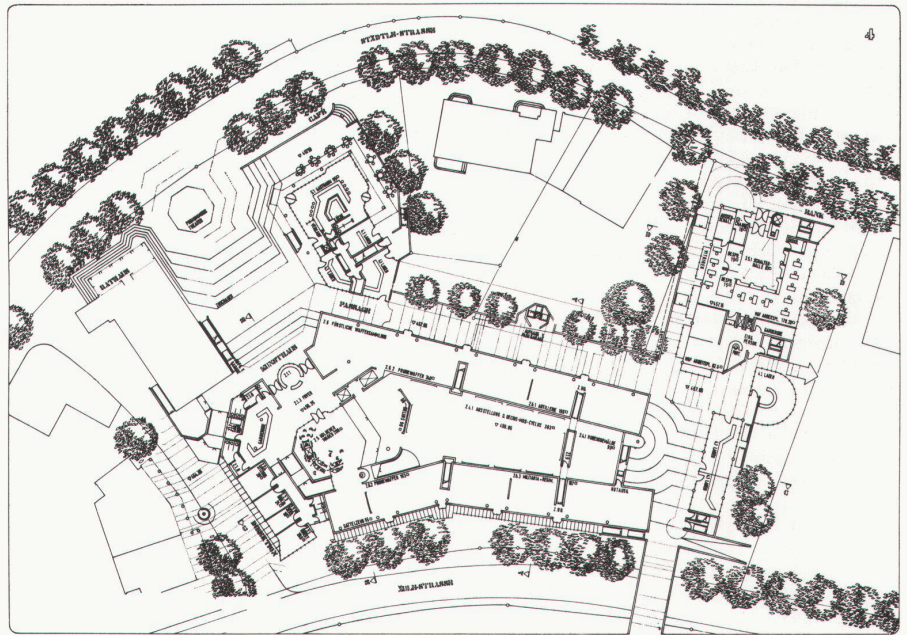
Zum Museum hinzu sind ein Konferenzsaal sowie eine Bank- und Ladenzone geplant. Der Neubau soll Vaduz eine städtebauliche Mitte geben; Schwerpunkt bleibt der Rathausplatz, um den sich die Aktivitäten hauptsächlich gruppieren. J. S.



5



1



2

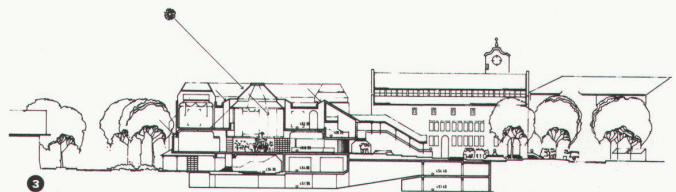
- 1 Situation
- 1 Rathausplatz
- 2 Rathaus
- 3 Kunsthaus
- 4 Cafe/Saal
- 5 Passage
- 6 Bank

2 Erdgeschoss

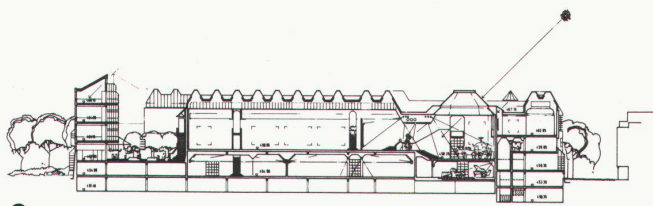
3 Querschnitt

4 Längsschnitt

5 Modellaufnahme



3



4