

Zeitschrift: Werk, Bauen + Wohnen
Herausgeber: Bund Schweizer Architekten
Band: 67 (1980)
Heft: 7/8: Atelier 5

Artikel: 3) Die "Ensembles"
Autor: Egli, Peter
DOI: <https://doi.org/10.5169/seals-51493>

Nutzungsbedingungen

Die ETH-Bibliothek ist die Anbieterin der digitalisierten Zeitschriften. Sie besitzt keine Urheberrechte an den Zeitschriften und ist nicht verantwortlich für deren Inhalte. Die Rechte liegen in der Regel bei den Herausgebern beziehungsweise den externen Rechteinhabern. [Siehe Rechtliche Hinweise.](#)

Conditions d'utilisation

L'ETH Library est le fournisseur des revues numérisées. Elle ne détient aucun droit d'auteur sur les revues et n'est pas responsable de leur contenu. En règle générale, les droits sont détenus par les éditeurs ou les détenteurs de droits externes. [Voir Informations légales.](#)

Terms of use

The ETH Library is the provider of the digitised journals. It does not own any copyrights to the journals and is not responsible for their content. The rights usually lie with the publishers or the external rights holders. [See Legal notice.](#)

Download PDF: 19.03.2025

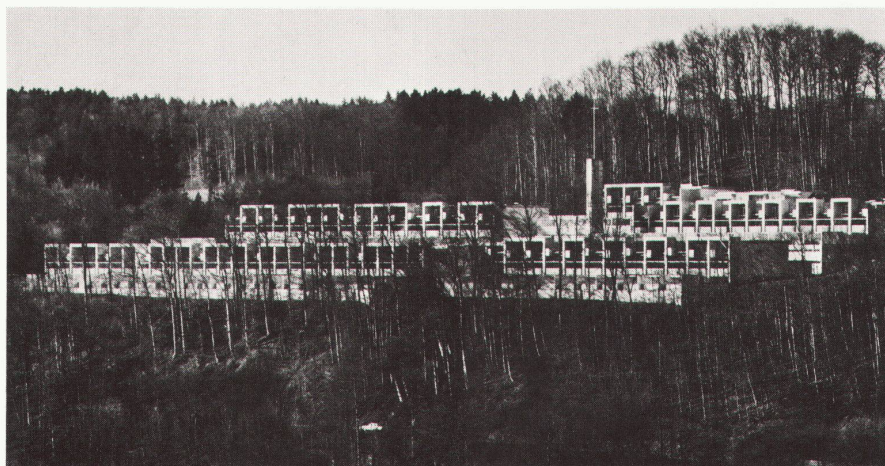
ETH-Bibliothek Zürich, E-Periodica, <https://www.e-periodica.ch>

3) Die «Ensembles»

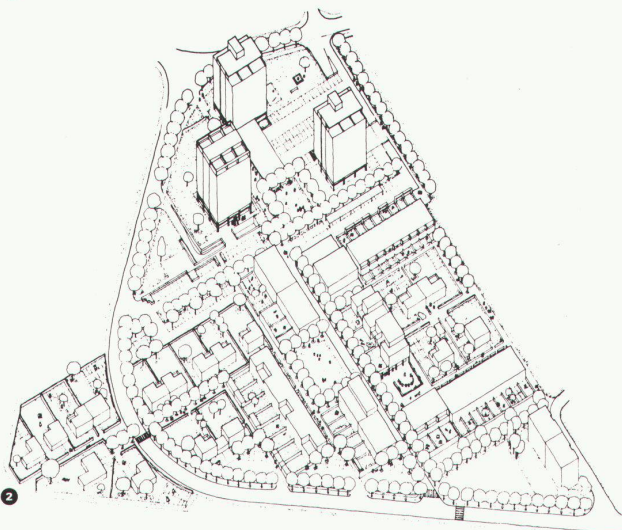
Noch nie ist so viel und gleichzeitig so zusammenhanglos gebaut worden wie in den Jahren seit dem Zweiten Weltkrieg. Was einmal geschlossene Städte, Quartiere und Dörfer waren, ist zu disparaten, wahllos zusammengewürfelten und regellos wuchernden Anhäufungen geworden, in denen jeder wurstelt, wie er gerade will und kann, beschränkt höchstens noch durch Grenzabstände und Traufhöhen, Ausnützungsziffern und Bodenpreise. Optisch liesse sich das noch verkraften; was aber den Menschen damit angetan wird, darüber setzen sich die dafür Verantwortlichen mit einem Gleichmut hinweg, der an Zynismus grenzt.

Dass das Atelier 5 immer wieder – und mit Erfolg – versucht, sich dieser Realität entgegenzusetzen und Siedlungen zu bauen, in denen in einer überblickbaren Nachbarschaft wieder so etwas wie Gemeinschaft entsteht, hat wiederum weniger damit zu tun, wie gross das Reissbrett sein soll, auf dem sie sich als Architekten austoben möchten, als mit dem Engagement, das als richtig Anerkannte umzusetzen: Überlegungen, wie gross der Aktionsradius eines Menschen in seinen verschiedenen Lebensaltern ist, spielen da ebenso mit wie das Postulat nach Überschaubarkeit der Nachbarschaft, nach der Erlebnisdichte und Erlebnisvielfalt in der unmittelbaren Umgebung, nach der Möglichkeit, in einer gestalteten Umwelt zu leben, wohnen, sich zu versorgen, entspannen und erholen. Einzig mit dem Arbeiten hapert's: Nur noch wenigen gelingt's, in dieser arbeitsteiligen Welt nicht zwischen Wohn- und Arbeitsort hin und her pendeln zu müssen.

Siedlungen also nur als «Archikorrekturen» an den geltenden Trends? Nein, Siedlungen auch als Kalenderblätter für den betreffenden Bauherrn, für Behörden, die sie ermöglichen, für Geldgeber, die sie finanzieren. P. E.



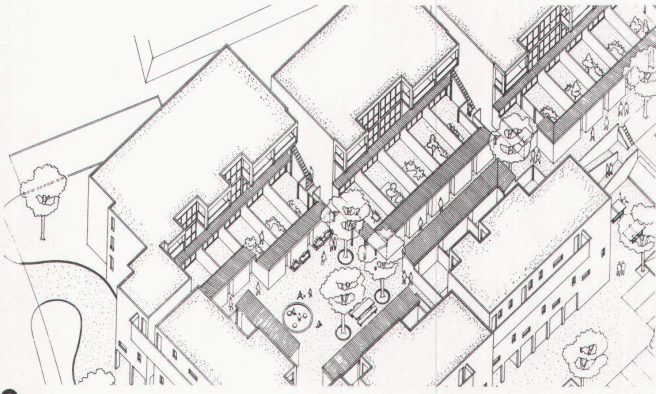
1



2

1 Siedlung Halen bei Bern, 1955/59; 79 Wohneinheiten mit Gemeinschaftseinrichtungen (Laden, Klubraum, Sportanlagen, Schwimmbad), Ateliers und Werkstätten
Ensemble de Halen près de Berne, 1955/59; 79 unités habitables avec équipements communautaires (magasins, club, installations sportives, piscine), ateliers d'artistes et ateliers
Halen Colony near Berne, 1955/59; 79 residence units with communal facilities (shop, clubroom, sports installations, swimming-pool), studios and workshops

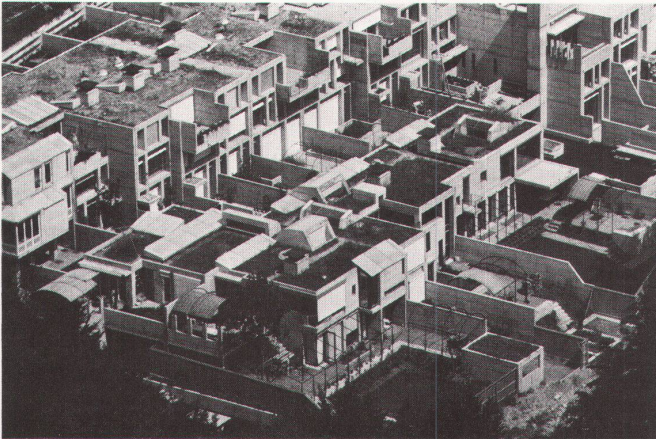
2 Bürgerbeunden II, Nidau BE, 1978; Revision einer bestehenden Grossplanung (die 3 Hochhäuser am oberen Rand der Parzelle, bereits erbaut, mussten ins Konzept übernommen werden); Überbauungs- und Gestaltungsplan einer Siedlung für ca. 600 Einwohner
Bürgerbeunden II, Nidau BE, 1978; révision d'un plan général existant (les 3 immeubles-tour dans le haut de la parcelle étaient déjà construits et durent être intégrés au concept); plan de masse et organisation d'un ensemble pour env. 600 habitants
Bürgerbeunden II, Nidau BE, 1978; revision of an already existing general plan (the 3 high rises on the upper edge of the plot, already erected, had to be integrated in the plan); general plan and design of a colony for around 600 residents



3



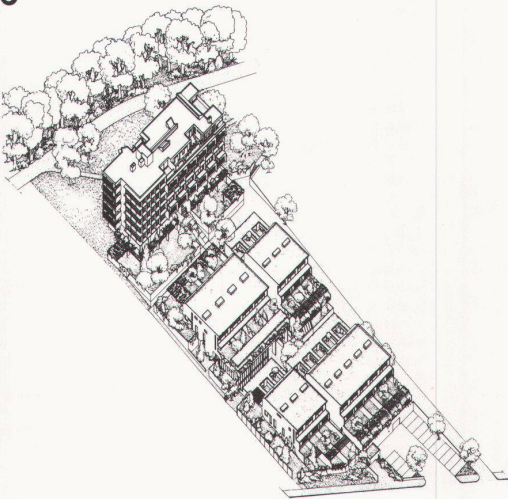
4



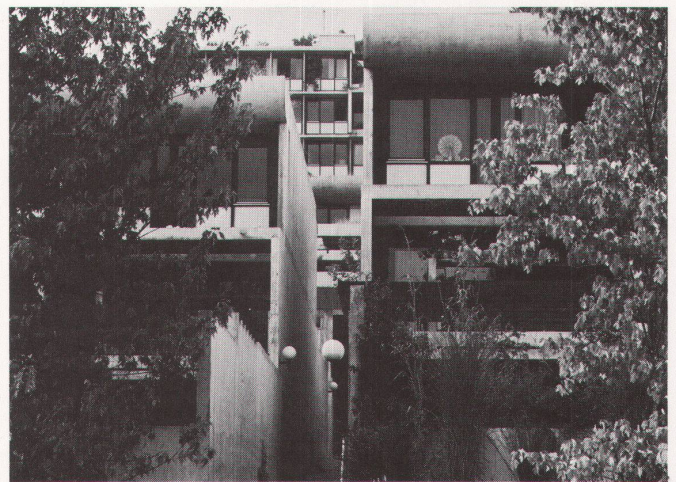
5



6



7

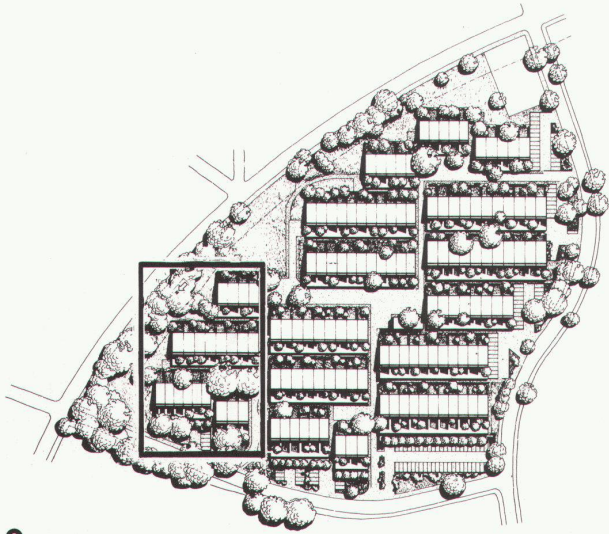


8

3 4
Überbauung Lorraine, Burgdorf BE, 1973/76; 50 Wohneinheiten / Ensemble Lorraine, Burgdorf BE, 1973/76; 50 unités habitables / Lorraine project, Burgdorf BE, 1973/76; 50 residence units

5 6
Siedlung Thalmatt bei Bern, 1967/72; 18 individuell geplante Reihenhäuser / Ensemble de Thalmatt près de Berne, 1967/72; 18 habitations en rangée de conception individuelle / Thalmatt colony near Berne, 1967/72; 18 individually planned row-houses

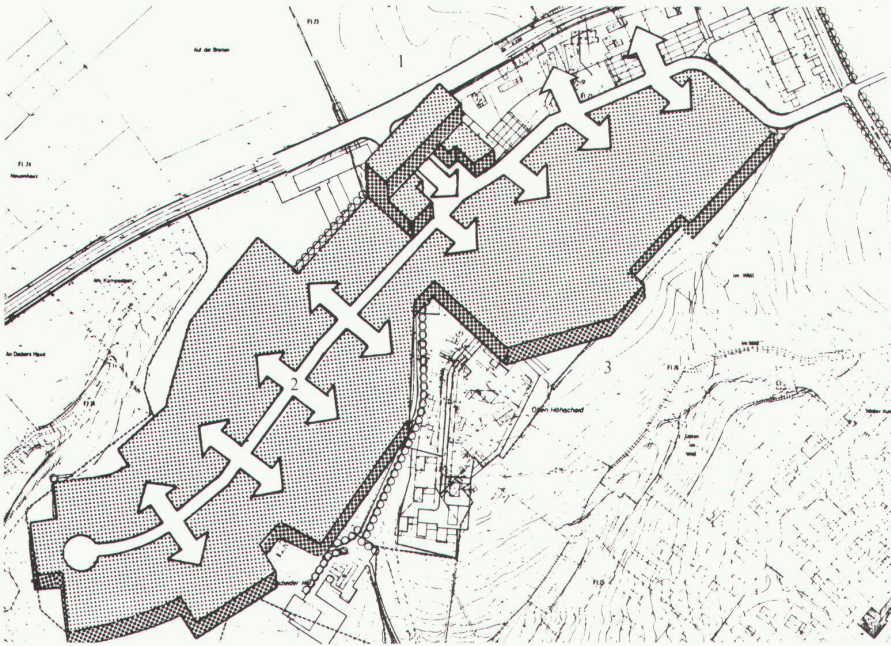
7 8
Siedlung Rainpark in Brugg BE, 1968/70; 20 Wohnungen und 15 Reihenhäuser / Ensemble de Rainpark à Brugg BE, 1968/70; 20 logements et 15 habitations en rangée / Rainpark colony in Brugg BE, 1968/70; 20 flats and 15 row-houses



9



10



11

9 10

Park Hill Village in Croydon, London / GB, 1966 / 70; 21 Reihenhäuser als Teil einer Gesamtplanung. In der Situation ist der gebaute Teil bezeichnet

Park Hill Village à Croydon, Londres / GB, 1966 / 70; 21 habitations en rangée faisant partie d'un ensemble. La situation indique la partie construite

Park Hill Village in Croydon, London / GB, 1966 / 70; 21 row-houses as part of a general plan. The constructed part is indicated on the site plan

11

Solingen-Höhscheiderhof, BRD, Gutachten für einen neuen Stadtteil, 1978; Intégration des nouveaux Stadtteils in die vorhandene Bebauung

Solingen-Höhscheiderhof, RFA, rapport pour un nouveau quartier, 1978; intégration d'un nouveau quartier dans la substance existante

Solingen-Höhscheiderhof, Germany, experts' opinion on a new urban district, 1978; integration of the new district in the already existing building substance

1 Eingangstor, Zentrum / Portail d'accès, centre / Access gate, centre

2 Wohnstrasse mit Querachsen / Voie intérieure avec axes transversaux / Residential street with transverse axes

3 Promenade als Begrenzung / Promenade formant limite / Peripheral promenade

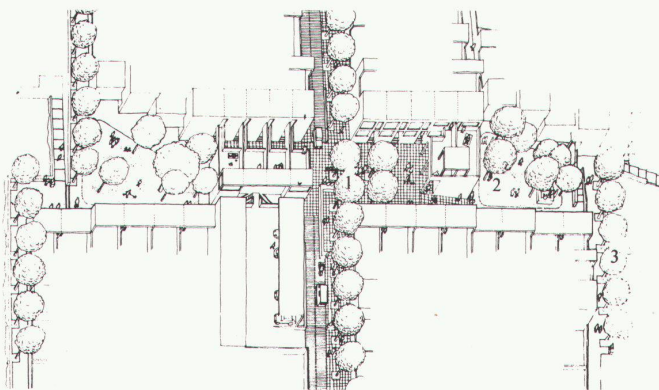
12

Vorschlag zur räumlichen Gliederung des Quartiers / Proposition pour l'articulation spatiale du quartier / Proposal for the spatial articulation of the neighbourhood

1 Wohnstrasse und Wohnplatz / Voie et place intérieures / Residential street and interior court

2 Hof / Cour / Courtyard

3 Promenade / Promenade / Promenade



12