

Zeitschrift: Werk, Bauen + Wohnen
Herausgeber: Bund Schweizer Architekten
Band: 68 (1981)
Heft: 1/2: Neue Architektur in Deutschland

Artikel: Frei Otto
Autor: [s.n.]
DOI: <https://doi.org/10.5169/seals-51907>

Nutzungsbedingungen

Die ETH-Bibliothek ist die Anbieterin der digitalisierten Zeitschriften. Sie besitzt keine Urheberrechte an den Zeitschriften und ist nicht verantwortlich für deren Inhalte. Die Rechte liegen in der Regel bei den Herausgebern beziehungsweise den externen Rechteinhabern. [Siehe Rechtliche Hinweise.](#)

Conditions d'utilisation

L'ETH Library est le fournisseur des revues numérisées. Elle ne détient aucun droit d'auteur sur les revues et n'est pas responsable de leur contenu. En règle générale, les droits sont détenus par les éditeurs ou les détenteurs de droits externes. [Voir Informations légales.](#)

Terms of use

The ETH Library is the provider of the digitised journals. It does not own any copyrights to the journals and is not responsible for their content. The rights usually lie with the publishers or the external rights holders. [See Legal notice.](#)

Download PDF: 17.03.2025

ETH-Bibliothek Zürich, E-Periodica, <https://www.e-periodica.ch>

Frei Otto

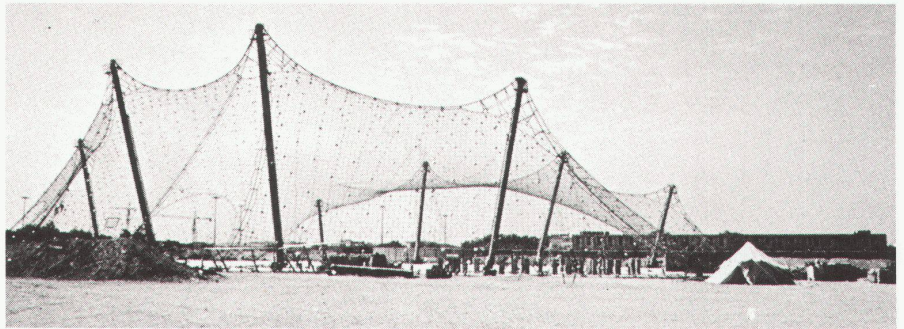
Sportzentrum der King-Abdul-Universität in Jeddah, Saudi-Arabien

Centre sportif de l'Université King Abdul à Jeddah, Arabie Séoudite

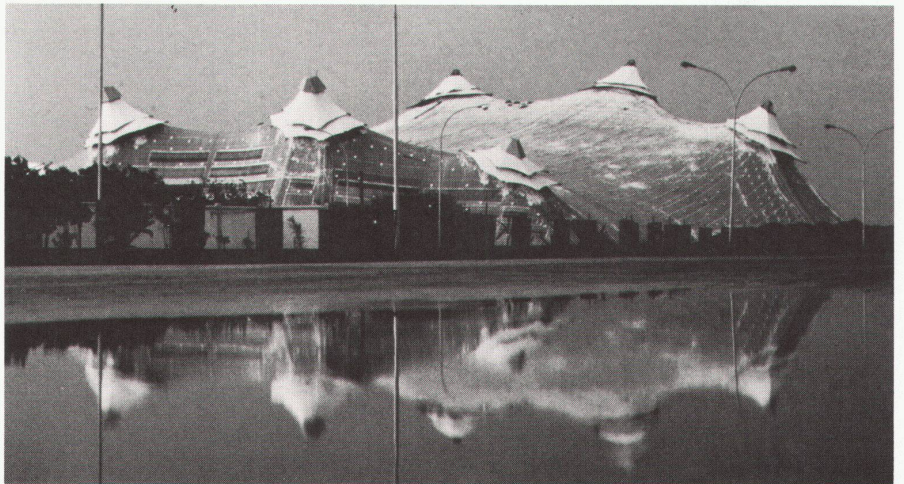
Sport center at the King Abdul University in Jeddah, South Arabia

Architekt: Büro Gutbrod mit Frei Otto, Atelier Warmbronn. Ingenieure: Ove Arup and Partners mit Büro Hap-pold und Ingenieurbüro Brandi.

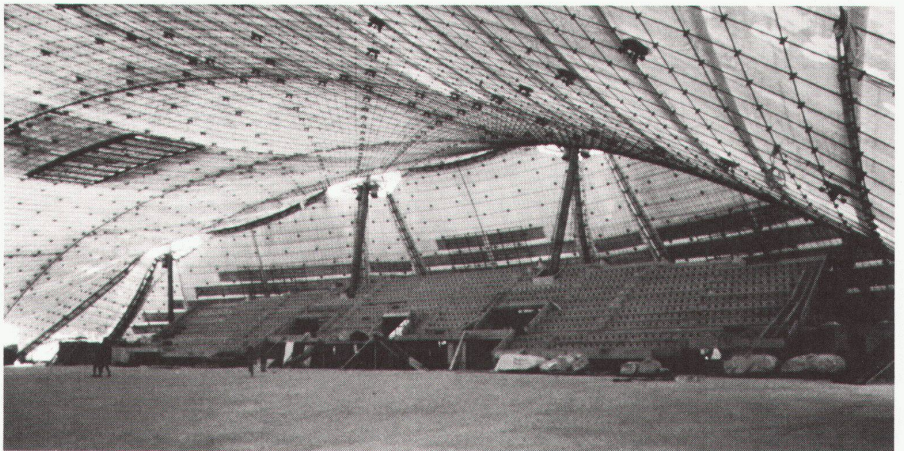
Zurzeit wird das Dach für das neue Sportzentrum in Jeddah montiert. Eine Stahlseilnetzkonstruktion, Typ IL und Montreal, wird von 8 Masten getragen und überdeckt eine Fläche von etwa 110 × 80 m. Sie erhält eine weisse Dachhaut und eine untergehängte Decke.



1



2



3

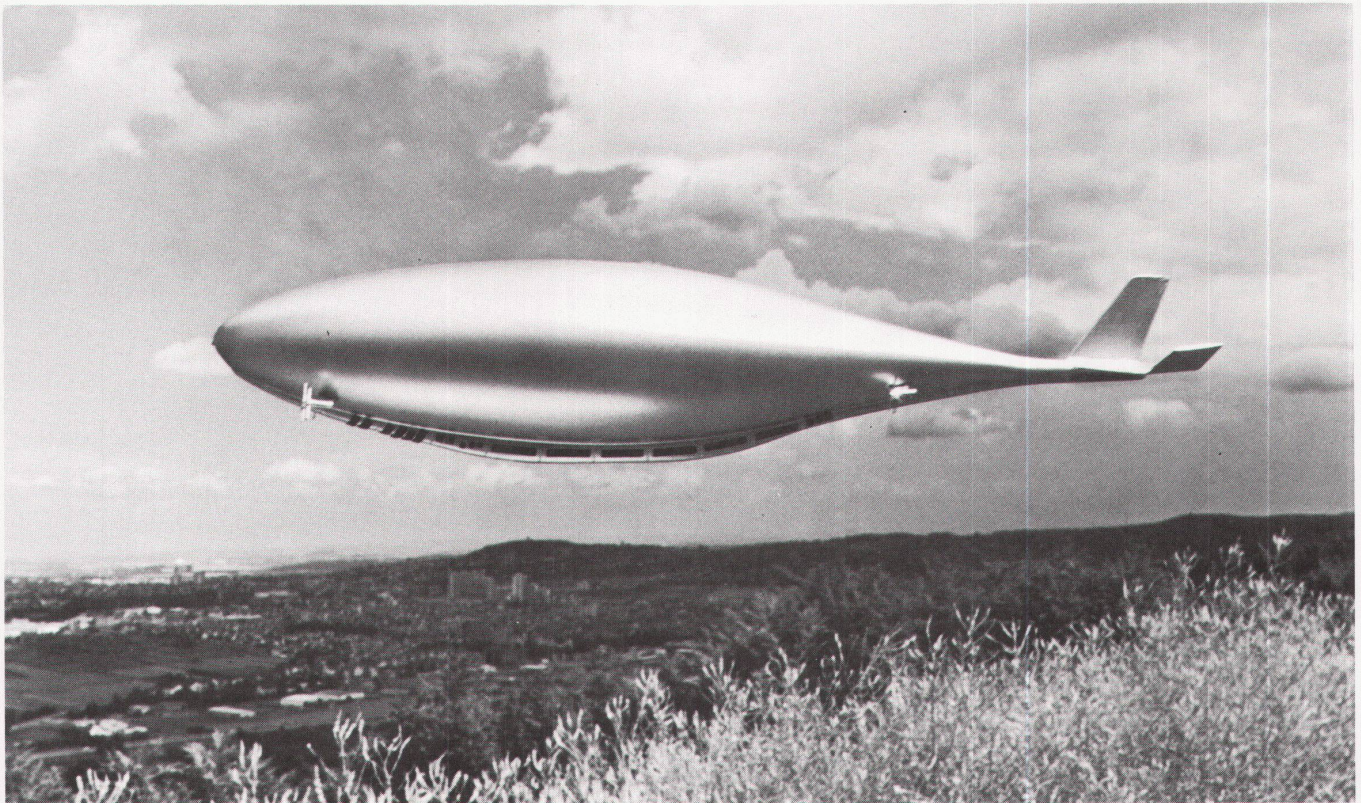
1 Das Sportzentrum im Bau / Le centre sportif en construction / The sports centre under construction

2 Aussenansicht / Vue extérieure / Exterior view

3 Innenansicht / Vue intérieure / Interior view

4 Airfish-Modell / Maquette Airfish / Airfish model

5 Schnitte senkrecht, waagrecht und quer / Coupes verticale, horizontale et transversale / Sections, vertical, horizontal and cross



4

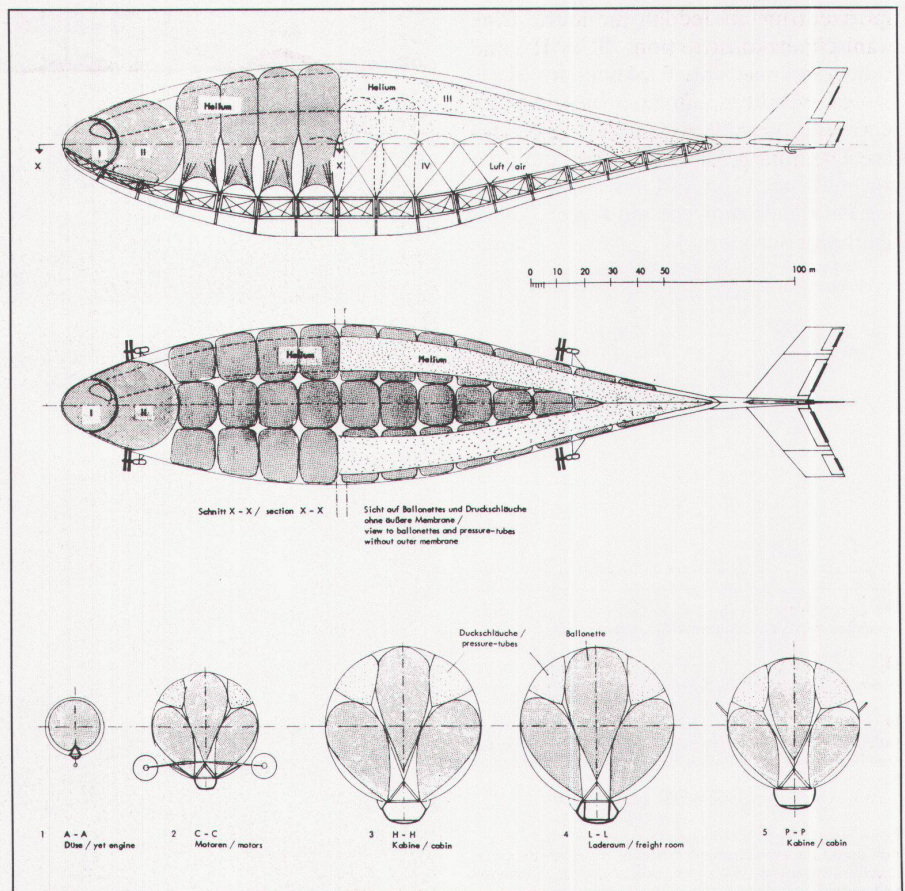
Projektstudie Airfish

Etude pour Airfish

Project study Airfish

Bearbeitung: Büro Happold, Bath/England, mit Jan Liddell. Aeronautical College, Cranfield Institute of Technology, Cranfield/England; Atelier Frei Otto, Warmbronn, mit Rainer Barthel, Heinz Doster und Johannes Fritz.

Die Geschichte der Ballons und Luftschiffe reicht über 200 Jahre zurück. Trotz der rasanten Entwicklung des Flugzeugbaus bietet auch heute noch das Luftschiff auf vielen Gebieten Vorteile. Sein Operationsgebiet und Aktionsradius sind fast unbegrenzt, die Landung erfolgt im Schwebeflug. Luftschiffe sind sowohl für den Güter- als auch den Passagierverkehr geeignet und können für Forschungszwecke eingesetzt werden – vor allem dort, wo die Möglichkeiten der Hubschrauber begrenzt sind. Bei der Projektstudie handelt es sich um ein unstarres Luftschiff. Der tragende Flugkörper ist eine Pneukonstruktion, während der Kiel, in dem sich Leitwerk, Motoren und deren Aufhängung, Frachträume, Passagier- und Personalräume befinden, als Aluminiumskelett erstellt wird.



5

Volière Hellabrunn, München

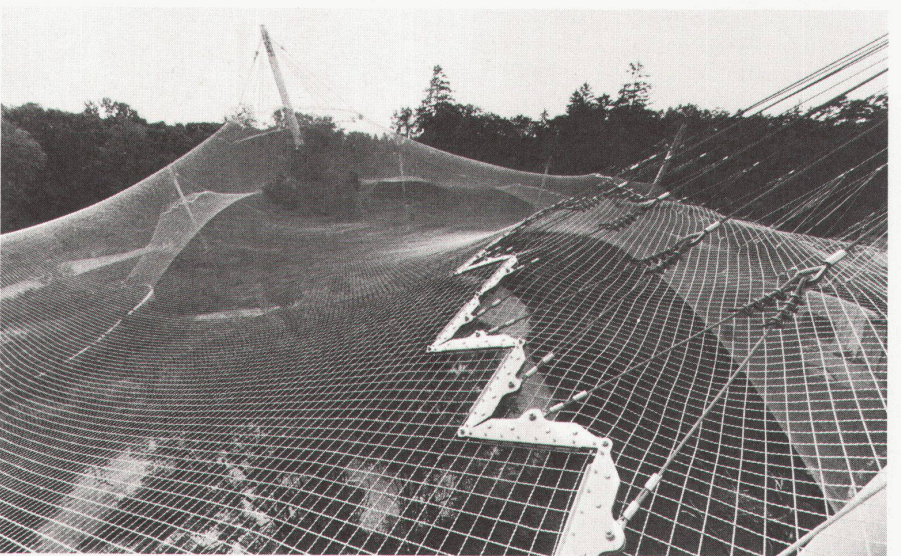
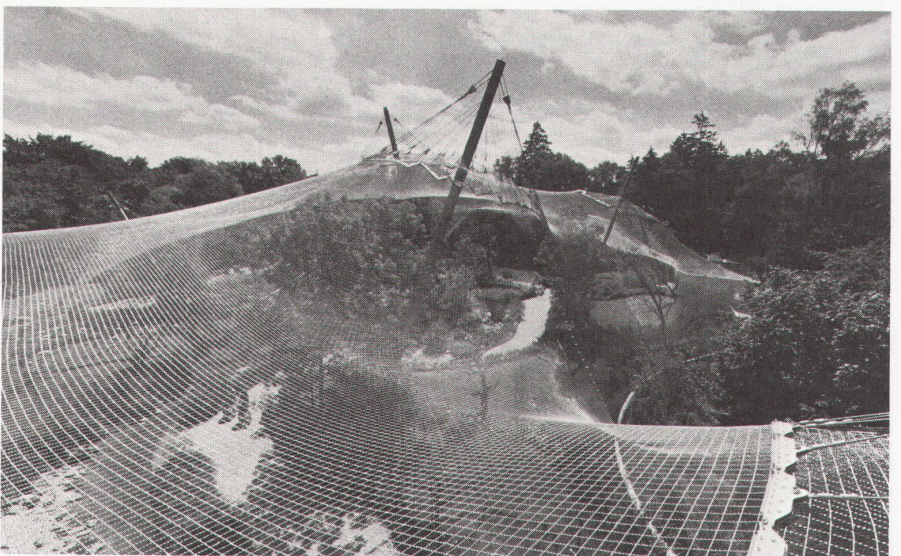
Volière Hellabrunn, Munich

Aviary Hellabrunn, Munich

Architekt: Jörg Gribl, München.
 Statik: Büro Happold, Bath/England,
 mit Mike Dickson. Beratung: Atelier
 Frei Otto, Warmbronn, mit Heinz Do-
 ster und Niclas Goldsmith.

In einer Auenlandschaft mit z. T.
 altem Baumbestand ist 1979/80 eine
 Grossvolière für Vögel errichtet worden.
 Ein Edelstahlwellgitter (Maschenweite:
 60×60 mm) hängt an 10 Pylonen und
 überspannt eine Grundfläche von 4600
 m² (maximale Länge 100 m, maximale
 Breite 50 m).

Selbst grosse Bäume wurden von
 der Netzkonstruktion in die Anlage ein-
 bezogen. Eine besondere Schwierigkeit
 stellte die konstruktive Lösung des Mast-
 kopfes mit der Klemmverbindung des
 nur wenig winkelverschieblichen Netzes
 dar. Das Netz wirkt bei der Gesamthöhe
 von maximal 17 m und der Ausdehnung
 der Parklandschaft wie ein feiner, kaum
 sichtbarer Schleier.



1 Gesamtansicht / Vue d'ensemble / General view

2 Aufsicht / Vue de dessus / Top view

3 Aufsicht mit Verbindungen zum Mastkopf / Vue de dessus avec liaison à la tête du mât / Top view with connection to top of mast

4 Aufsicht mit Tragwerk und Aufhängung der Netzhülle / Vue de dessus avec éléments porteurs et suspension de la structure en nappe / Top view with supporting elements and suspension of the netting



4

