

**Zeitschrift:** Werk, Bauen + Wohnen  
**Herausgeber:** Bund Schweizer Architekten  
**Band:** 68 (1981)  
**Heft:** 4: Schulbauten

## Werbung

### Nutzungsbedingungen

Die ETH-Bibliothek ist die Anbieterin der digitalisierten Zeitschriften. Sie besitzt keine Urheberrechte an den Zeitschriften und ist nicht verantwortlich für deren Inhalte. Die Rechte liegen in der Regel bei den Herausgebern beziehungsweise den externen Rechteinhabern. [Siehe Rechtliche Hinweise.](#)

### Conditions d'utilisation

L'ETH Library est le fournisseur des revues numérisées. Elle ne détient aucun droit d'auteur sur les revues et n'est pas responsable de leur contenu. En règle générale, les droits sont détenus par les éditeurs ou les détenteurs de droits externes. [Voir Informations légales.](#)

### Terms of use

The ETH Library is the provider of the digitised journals. It does not own any copyrights to the journals and is not responsible for their content. The rights usually lie with the publishers or the external rights holders. [See Legal notice.](#)

**Download PDF:** 30.03.2025

**ETH-Bibliothek Zürich, E-Periodica, <https://www.e-periodica.ch>**



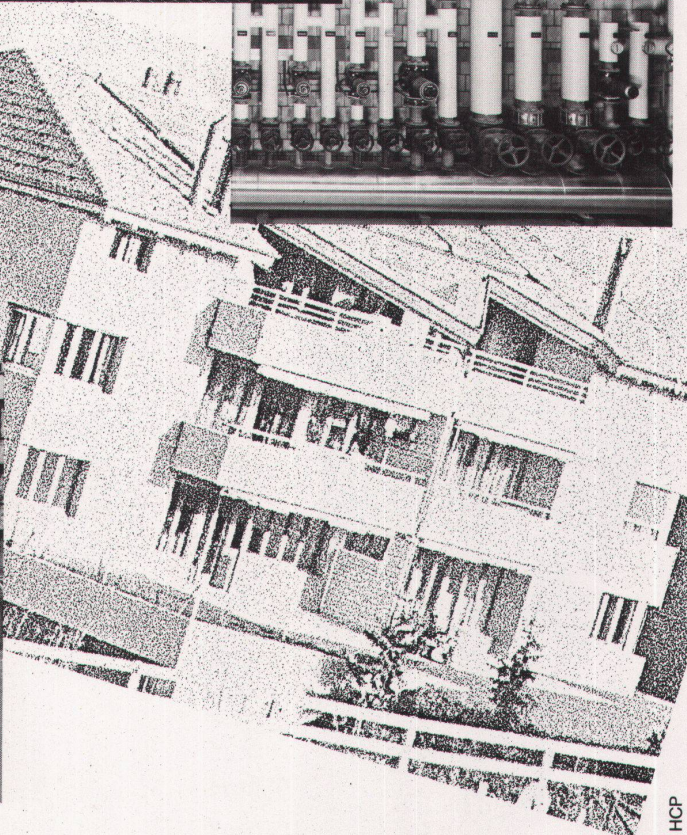
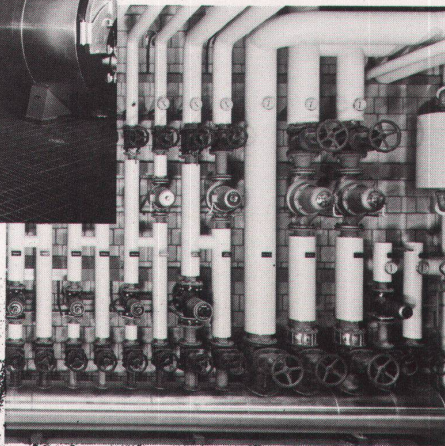
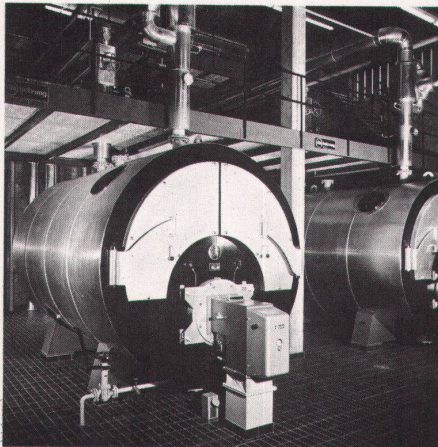
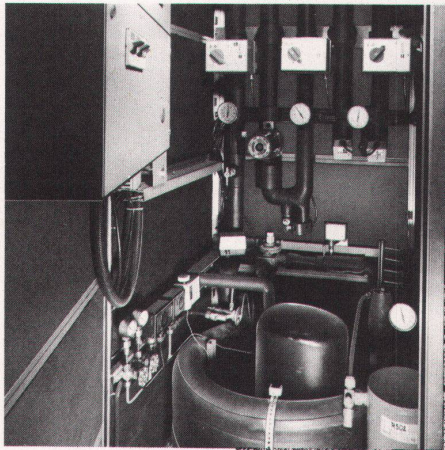
## Der Handtuch-Radiator

- für alle Warmwasser-Heizsysteme, auch Fussbodenheizungen.
- heizt Bad, Küche, Toilette und Garderobe, trocknet und wärmt Frottée- und Handtücher.
- 9 verschiedene Modelle in diversen Grössen fertig lackiert, in jedem gewünschten Farbton lieferbar.
- wärmt auch in der Übergangszeit unabhängig von der Heizungsanlage mit einer Elektro-Heizpatrone.

Verlangen Sie die ausführliche Dokumentation über unser gesamtes Heizkörperprogramm für Warmwasser- und Niedertemperatur-Heizungssysteme.

GEBRÜDER ZEHNDER AG, 5722 Gränichen 064 33 16 33, Telex 68 280

**zehnder**



HCP

## Möchten Sie die Heizkosten senken? Hälg hat zeitgemässe Lösungen!

Planung, Projektierung, Installation und Service von zukunftsorientierten Wärmeerzeugungsanlagen und Heizungssystemen

- Gezielter, sparsamer Einsatz von Oel, Holz, Kohle, Erdgas oder elektrischer Energie
- Nutzung von Sonnen-, Luft-, Wasser- und Erdwärme
- Zusätzliche Reduktion des Energiebedarfs mit effizienten Wärmerückgewinnungsanlagen
- Optimale Leistungen durch vernünftige Kombination der bestgeeigneten Systeme

- Geplant, realisiert und betreut durch unsere erfahrenen Spezialisten.

Planen und bauen Sie energiebewusst – installieren auch Sie die ausgereiften Hälg-Wärmeversorgungssysteme.

**Hälg & Co. AG**  
Heizung, Feuerung, Klima, Kälte  
9009 St. Gallen, Lukasstr. 30  
Tel. 071-263535

Zürich, Fribourg, Chur, Luzern,  
Genève



# EgoKiefer Türen

**E**goKiefer Türen bieten Architekten und Bauherren Gewähr, optimalen Bedienungskomfort mit ansprechenden ästhetischen Lösungen zu vereinen. EgoKiefer,

**EgoKiefer Türen rundherum durchgehend gleich beschichtet. Auch die Kanten!**

einer der führenden Schweizer Türenproduzenten, hat ein neues,

**Dekorfolien in 6 attraktiven Dessins: Nussbaum, Palisander, Macoré, Eiche dunkel, Eiche hell, weiss. Dazu Schichtstoffplatten und Limba naturfurniert.**

umfassendes Produktionsprogramm für Abschluss- und Innentüren sowie für Fertigtürelemente ausgearbeitet, das den Wünschen des Bauherrn zu günstigen Konditionen entspricht.

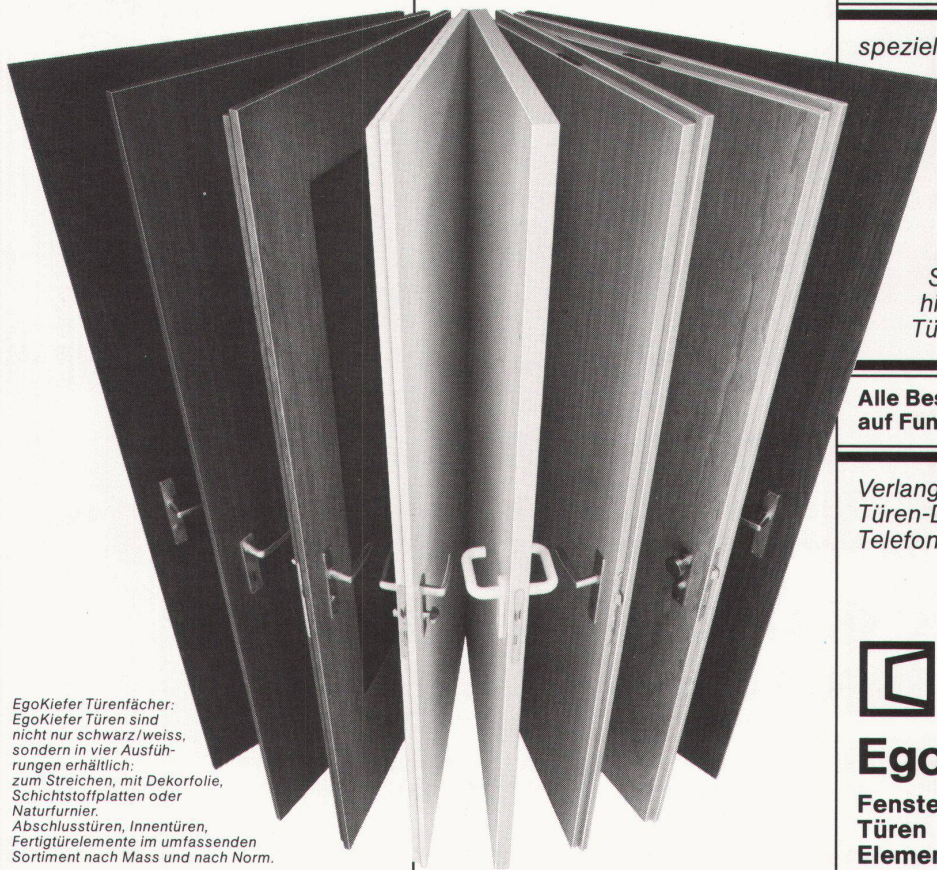
EgoKiefer Türen erfüllen die heute gestellten Ansprüche: Schallschutz-Türen, wärmedämmende und feuerhemmende Ausführungen sind kombinierbar. Für Altbausanierungen, Renovationen und Umbauten gibt es ein

**Auch zweiteilige Zargen. Fertigelemente werden erst nach Abschluss der Maurer-, Schreiner-, Maler- und Schlosserarbeiten montiert. Das ist einfacher und billiger.**

spezielles Türenprogramm, das einen nachträglichen Türeneinbau in bestehende Wohnungen oder Gebäude problemlos macht. Der EgoKiefer Türenserservice, eine exklusive Dienstleistung für die Schweiz, garantiert auf Jahre hinaus funktionstüchtige Türen.

**Alle Beschläge im eigenen Labor auf Funktion und Qualität getestet.**

Verlangen Sie die EgoKiefer Türen-Dokumentation. Telefon oder Postkarte genügt.



*EgoKiefer Türenfächer: EgoKiefer Türen sind nicht nur schwarz/weiss, sondern in vier Ausführungen erhältlich: zum Streichen, mit Dekorfolie, Schichtstoffplatten oder Naturfurnier. Abschluss Türen, Innentüren, Fertigtürelemente im umfassenden Sortiment nach Mass und nach Norm.*



**EgoKiefer**  
Fenster  
Türen  
Elemente

EgoKiefer verfügt über ein gut ausgebautes Niederlassungsnetz mit eigenem Montagepersonal.

**Hauptsitz**

EgoKiefer AG  
9450 Altstätten SG  
Tel. 071/761155

**Verkaufsdirektion**

EgoKiefer AG  
8038 Zürich  
Bachstrasse 15  
Tel. 01/45 24 55

**Direction régionale pour la Suisse romande**

EgoKiefer SA  
1844 Villeneuve VD  
Tél. 021/601292

**Niederlassungen**

9013 St. Gallen  
Tel. 071/27 56 89  
7302 Landquart GR  
Tel. 081/51 34 34  
6903 Lugano  
Tel. 091/57 18 48  
3005 Bern  
Tel. 031/210331

4018 Basel  
Tel. 061/50 80 22  
6000 Luzern 9  
Tel. 041/3613 20  
1215 Genève 15  
Tel. 022/96 33 82  
3960 Sierre VS  
Tel. 027/55 26 63

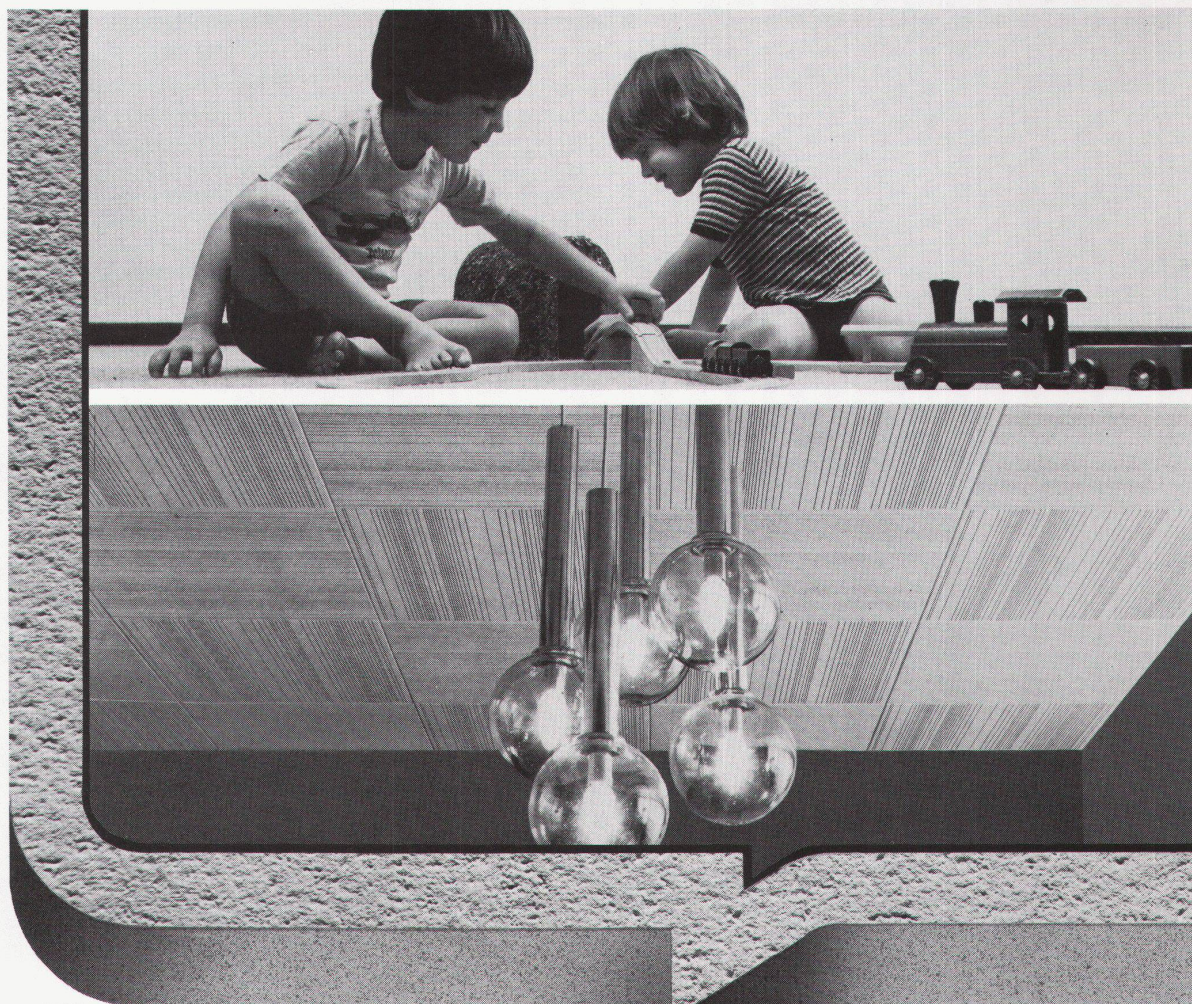
**Dokumentations-Gutschein.** Wir bitten um Zustellung einer

Türen-Dokumentation

Fenster-Dokumentation

Gutschein senden an EgoKiefer AG, 9450 Altstätten SG, [www.eww](http://www.eww)

Firma \_\_\_\_\_  
Name \_\_\_\_\_  
Strasse \_\_\_\_\_  
PLZ/Ort \_\_\_\_\_



**Mit Vernunft renovieren  
miteinbauen. Dank der  
PAVAROC-Deckenplatte aus Mineralfasern:  
da kommt kein Feuer durch!**

Renovieren heisst neu machen. Aber auch besser machen. Also geht es bei der neuen Decke nicht nur um Raumgestaltung, sondern auch um Brandschutz, Akustik- und Klimaregulierung. Diese vier Anforderungen erfüllen die PAVAROC-Deckenplatten in optimaler Weise.

Sie entsprechen den strengen feuerpolizeilichen Bestimmungen. Das beweisen die Testresultate der EMPA. Wenn Sie PAVAROC-Deckenplatten einbauen, bauen Sie die Sicherheit gleich mit ein. Wie es sich für verantwortungsbewusste Bauleute gehört.

Noch ein letztes Argument: Die fertig behandelten PAVAROC-Platten – es gibt sie in vielen ansprechenden Dessins – sind schnell und sauber montiert, dank einer einfachen und ausgeklügelten Metallabhängekonstruktion. Bezugsquellen: Sperrholz-, Baumaterial- und Plattenhandel.

Sollten Sie jetzt noch Fragen haben, dann rufen Sie uns einfach an. Unsere technischen Berater wissen die Antwort.

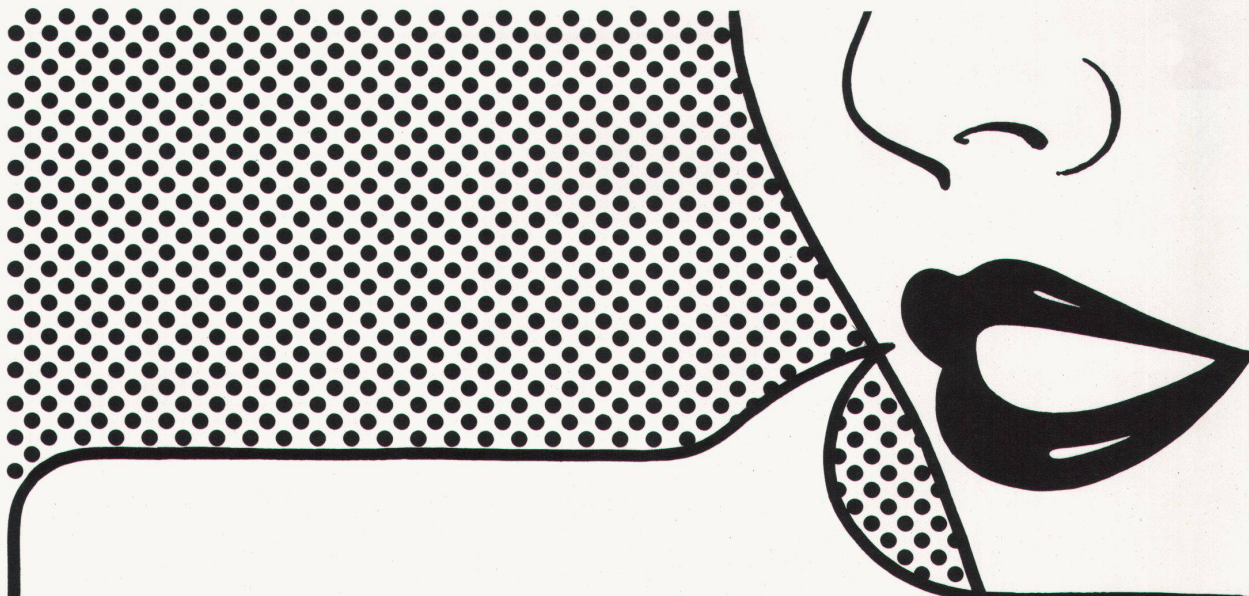


**PAVAROC**  
– das unbrennbare  
Deckensystem



**pavaroc**®

Pavatex AG  
Rigistrasse 8  
6330 Cham  
Tel. 042/36 55 68



# Planet A3

## «Doppel-Lippen-Bekenntnis» für den schwellenlosen Türverschluss.

Eine Weichgummi-Doppellippe macht den seit Jahrzehnten bewährten Planet-Türverschluss noch wirksamer.

### Mit 39 Dezibel optimale Schalldämmung

Diesen Wert ermittelt die Eidgenössische Materialprüfungsanstalt in Dübendorf. Und Schalldämmung bedeutet beim Planet A3 auch:

### wirksame Wärmedämmung

Denn die Doppel-Lippe schliesst zum Boden hin nicht nur dicht ab, sondern legt auch eine 8 mm Luft-Isolations-Zone zwischen zwei Räume:

Auch dann, wenn der Boden uneben ist. Beispielsweise in Altbauten und bei Natursteinböden.

### Der Planet A3 überbrückt 5-20 mm Türspalt

Und das mit einem geräuschlosen, einfachen, wartungsfreien Mechanismus (5 Jahre Garantie), der die Gummi-Doppellippe erst absenkt, wenn die Tür ins Schloss fällt.

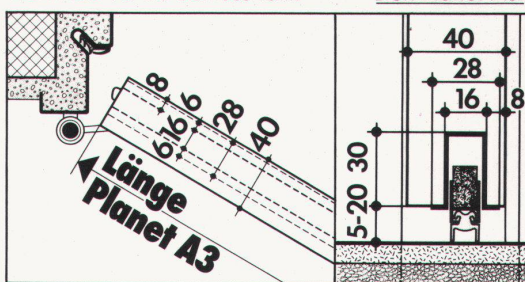
### Der Planet A3 ist einfach zu montieren

Er wird direkt in eine 16 mm-Nut in die Tür eingebaut. Und zwar in jede Art von Tür.

### Den Planet A3 gibt es zwischen

65 und 125 cm Länge, jeweils in Abstufungen von 10 cm.

Zu beziehen durch Ihren Eisenwarenhändler.



# Planet

Matthias Jaggi, Rüttschistrasse 32, 8037 Zürich.  
Tel. 01/363 14 44. Tel. Fabrikation 01/814 30 90

# Sind wirklich alle Holzschutzmittel gleich ?



Das schwierigste Problem bei der Holzbehandlung ist eindeutig der Schutz gegen Abwitterung. Das wissen alle. Weniger bekannt ist die Tatsache, dass die hässliche Abwitterung im wesentlichen auf Temperaturunterschiede zurückzuführen ist. Viele glauben, dass dagegen einfach kein "Kraut" gewachsen sei.

Wie man die Gefahr des Temperaturschocks in den Griff bekommt, haben unsere Chemiker herausgefunden. Mehr noch. Sie haben erkannt, wie man die Gefahr beherrscht, wenn sie besonders extrem auftritt: dann, wenn das Thermometer innerhalb weniger Stunden um 25–30°C hinauf- und hinunterschnellt. In den Alpenländern ist das ja keine Seltenheit. Messgeräte bei unseren Testobjekten beweisen, wie oft und rasch tiefster Winter und Föhn, – wie oft peitschender Regen und Frost einander die Hände reichen.

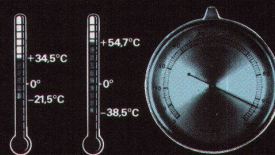
**TAIGA birgt entscheidend elastische Spezialpolymere in sich. Die machen Schwund und Wachsen des Holzes mit. Das macht den grossen Unterschied.**

Der Holzschutz mit  
Temperaturschock-  
Sicherheit

# Taiga

**tobler+co. ag**

Industriestr. 2, CH-9450 Altstätten, Tel. 071 · 76 11 11



Warnungen auf den Packungen beachten.

# Es gibt noch immer nichts besseres, als Wäsche an der Leine zu trocknen. Wirklich? Mit einem Merker-Tumbler fahren Sie besser. Der trocknet sanft mit frischem Wind.

Zuerst: ein Merker-Tumbler macht Sie unabhängig vom Wetter. Mit viel frischem Wind trocknet er Ihre Wäsche in kürzester Zeit. Absolut gewebe-schonend, knitterfrei und exakt nach Ihren Wünschen: mangelfeucht, bügel-feucht oder schranktrocken. Ihre Frotté- und Trikotsachen werden wunderbar flauschig und weich – und bügelfreie Blusen und Hemden brauchen Sie wirklich nicht mehr nachzubügeln. Ob mit Elektro- oder Gasheizung: mit einem Knopfdruck befreien Sie sich von vielen anstrengenden und zeitrau-benden Arbeitsgängen: dem Herumschleppen der feuchten Wäsche und dem Auf- und Abhängen.

Bei Merker steht die Schweizer-Qualität, die auch den zuverlässigen Kundendienst einschließt, noch immer im Vordergrund. Da lohnt sich ein Merker-Tumbler in jeder Hinsicht.

Verlangen Sie bitte mit dem untenstehenden Coupon kostenlos nähere Unterlagen.

Vom SIH geprüft und empfohlen.

#### Coupon

Ja, ich interessiere mich für die moderne Art, die Wäsche mit einem Merker-Tumbler zu trocknen. Senden Sie mir bitte gratis Ihre Unterlagen.

Name: \_\_\_\_\_

Strasse/Nr.: \_\_\_\_\_

PLZ/Ort: \_\_\_\_\_

WBW

Bitte einsenden an: Merker AG, 5401 Baden/Schweiz



**Merker**  
Qualität währt am längsten



# Hebelmischer MIXA-Polo: Alles in einem Griff



## **Schön:**

Ein Design, das Stil in Küche und Bad bringt.

## **Praktisch:**

Den handlichen Hebelgriff können auch Kinder und Behinderte leicht bedienen.

## **Schnell:**

Mit dem Hebel kommen die Eiligen noch schneller zu Heiss und Lau und Warm und Kalt.

## **... aber vor allem EGRO:**

MIXA-Polo ist die jüngste Generation einer bekannten Familie. MIXA-Polo baut auf der bewährten

MIXA-Serie auf und bietet die gleichen beliebten Vorteile: grosse Auswahl an Mischermodeellen, hochwertige Ausführung, langerprobte Betriebssicherheit, einfacher und problemloser Service durch Ersatzgarnituren. Alle MIXA-Mischer für Waschtische können jetzt wahlweise mit dem Polo-Hebelteil oder mit dem bekannten Schwenkgriff geliefert werden. Die Einbau-Abmessungen von Schwenkgriff und Hebel stimmen überein. Genau wie das EGRO-Programm übereinstimmt mit den Ansprüchen an einen zeitgemässen Komfort in Küche und Bad.

KLÖTI WERBAGENTUR

# EGRO hat das Wasser im Griff.

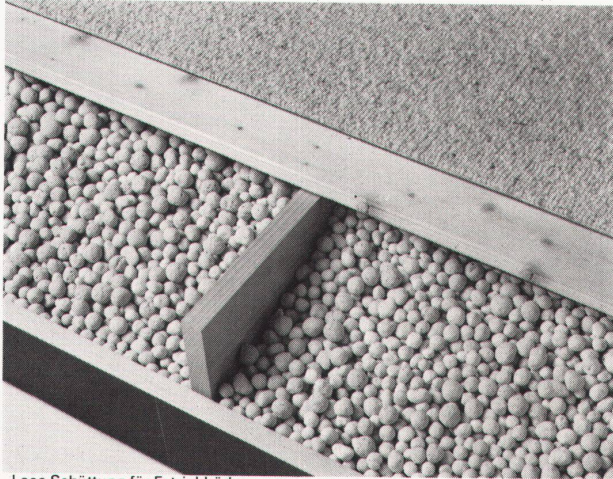
EGRO AG, 5443 Niederrohrdorf, Telefon 056/96 01 01, Telex 57755

**Erstaunlich, wie erstaunlich viele Isolationsprobleme  
diese kleinen Glasschaumkugeln lösen.  
Bestimmt auch solche, die Sie beschäftigen.**

Engeler

**EXPANVER®**

die isolierenden Glasschaumkugeln mit hoher thermischer Dämmung.



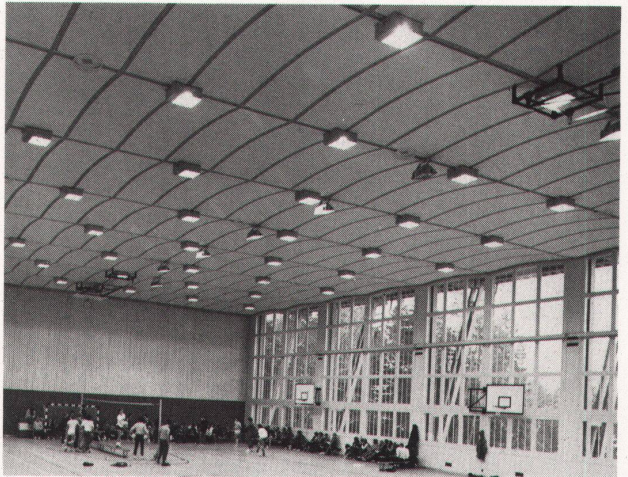
- Lose Schüttung für Estrichböden usw.



- Feriendorf Twannberg. Bodendämmung in Zimmern und Hallen (360 m<sup>3</sup>).



- Solebad Rheinfelden. Bodendämmung auf Erdreich.



- Turnhalle Magglingen. Turnhallenboden-Sanierung.

Ob lose geschüttet (Böden, Estrich), zum Hinterfüllen von Mauerwerk (z.B. mit Gebläse), oder als Zusatz zu Leichtbeton: die speziellen Vorteile werden von jedem Fachmann hoch geschätzt.

Zum Beispiel: die höchst einfache Verarbeitung. Dann die grosse Gewichtseinsparung. Die Tatsache, dass EXPANVER unbrennbar, druckfest, schädlingssicher und unverrottbar ist.

Mit diesen erstaunlichen "Kügelchen" haben wir schon sehr interessante Probleme gelöst - in Parkhäusern, Fabrikanlagen, Turnhallen, als Speicherisolation... Stellen Sie uns doch vor ein neues Problem! Wir sind überzeugt, dass wir es gemeinsam lösen. Nebst den kleinen runden Kügelchen bringen wir nämlich noch eine andere, ebenso wichtige "runde" Sache mit: Unsere langjährige Erfahrung.

**Ruppert, Singer AG    Schwalm Glas AG**

Vulkanstrasse 116  
8048 Zürich  
Tel. 01 - 64 33 52

St.-Galler-Strasse 119  
8403 Winterthur  
Tel. 052 - 29 77 87

Beratung und Lieferantennachweis:

**Jac. Huber & Bühler**  
Nachfolger Dr. H. Bühler

Mattenstrasse 137  
2500 Biel 3  
Tel. 032 - 25 88 33

Mitglieder der JHB-Gruppe

# Wir planen und bauen.

Eingangspartie in der  
bewährten  
Serie G-Konstruktion  
für öffentliche Bauten  
wie Post, Schulen,  
Krankenhäuser etc.



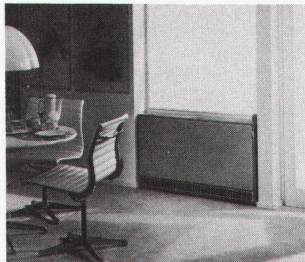
GLISSA AG  
Glas- und Metallbau  
CH-8201 Schaffhausen  
Telefon 053/5 92 31  
Telex 76 347



*Ihr Partner mit Profil; Ihr Partner für Profile.*

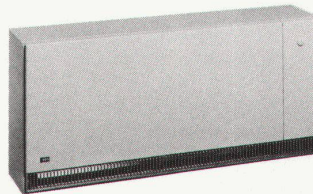
# AEG Elektroheizungen

## Wärmespeicher



Mehr Komfort und weniger Bedienungsaufwand bietet kein anderes Heizsystem. Für jeden Raum gewünschte

Temperatur individuell regulierbar. Kein Beschaffen und Lagern von Brennstoffen. Keine Unterhaltsarbeiten. Kein Sauerstoffverbrauch,

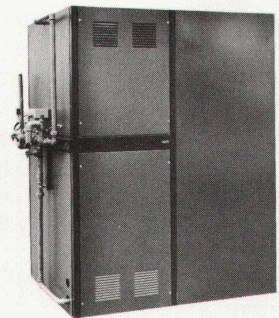


keine Abgase und Verbrennungsrückstände. Vollautomatischer Betrieb mit günstigem Nachtstrom und witterungsabhängiger Steuerung. AEG Wärmespeicher gibt es mit verschiedenen Abmessungen und Anschlusswerten, auf Wunsch mit Dekorfronten oder Kachelverkleidungen. Dank der einfachen Installation eignen sich Wärmespeicher auch vorzüglich für Altbausanierungen.

## Zentralpeicher

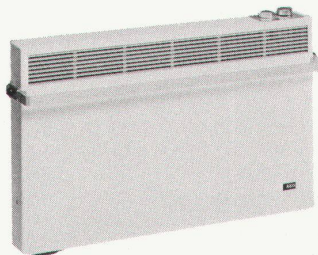
Auch beim Einbau eines AEG Elektro-Warmwasser-Zentral-speichers entfällt die Wartung von Tank, Brenner und Kamin und der Raum für die Brennstofflagerung kann für andere Zwecke sinnvoll genutzt werden. Das Heizwasser wird mit preiswertem Nachtstrom erwärmt, in wärmege-dämmten Behältern gespeichert und dem Heizsystem ent-

sprechend der gewünschten Raum- und der herrschenden Aussentemperatur zugeführt. AEG Zentralspeicher gibt es im Baukastensystem – bestehend aus Heizkessel-schrank und einem oder mehreren Speicherbehältern, die **problemlos in bestehende Objekte eingebracht** werden können – oder als **Kompakt-anlage für Neubauten**.



## Direktheizgeräte und Konvektoren

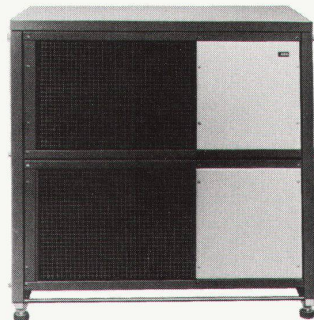
AEG Direktheizgeräte und Konvektoren werden sowohl zur Zusatz- und Übergangs-heizung, als auch zur Voll-raumbeheizung verwendet. Besonders geeignet sind sie zur Beheizung von Bade-zimmern, Dielen, Hobby- und Hausarbeitsräumen. In den Übergangsmonaten ersetzen



sie in idealer Weise die Hauptheizung. Das vielfältige Sortiment umfasst: Konvek-toren für Wohnraum und Bad, Ventilatorschnellheizer, Quarz- und Badezimmer-strahler, Frostwächter.



## Wärmepumpe



Die AEG Wärmepumpe besteht aus zwei Wärmetauschern und einem geschlossenen Kältekreislauf. Darin wird die Aussenluft auf eine höhere Temperatur hochgepumpt und diese Wärme ans Heizungswasser abgegeben. Dank der neuartigen Modulbauweise kann die Heizleistung dem jeweiligen Wärmebedarf individuell

angepasst werden. Die AEG Wärmepumpe wird parallel zu einem Öl-, Gas- oder Elektroheizkessel eingesetzt. Bis zu einer Aussentemperatur von +2°C vermag sie den Wärmebedarf zur Beheizung eines Hauses der Luft zu entziehen. Bei tieferen Temperaturen wird automatisch auf den Heizkessel umgeschaltet.

# AEG

Aus Erfahrung Gut Ihr kompetenter Partner für Elektroheizungen:

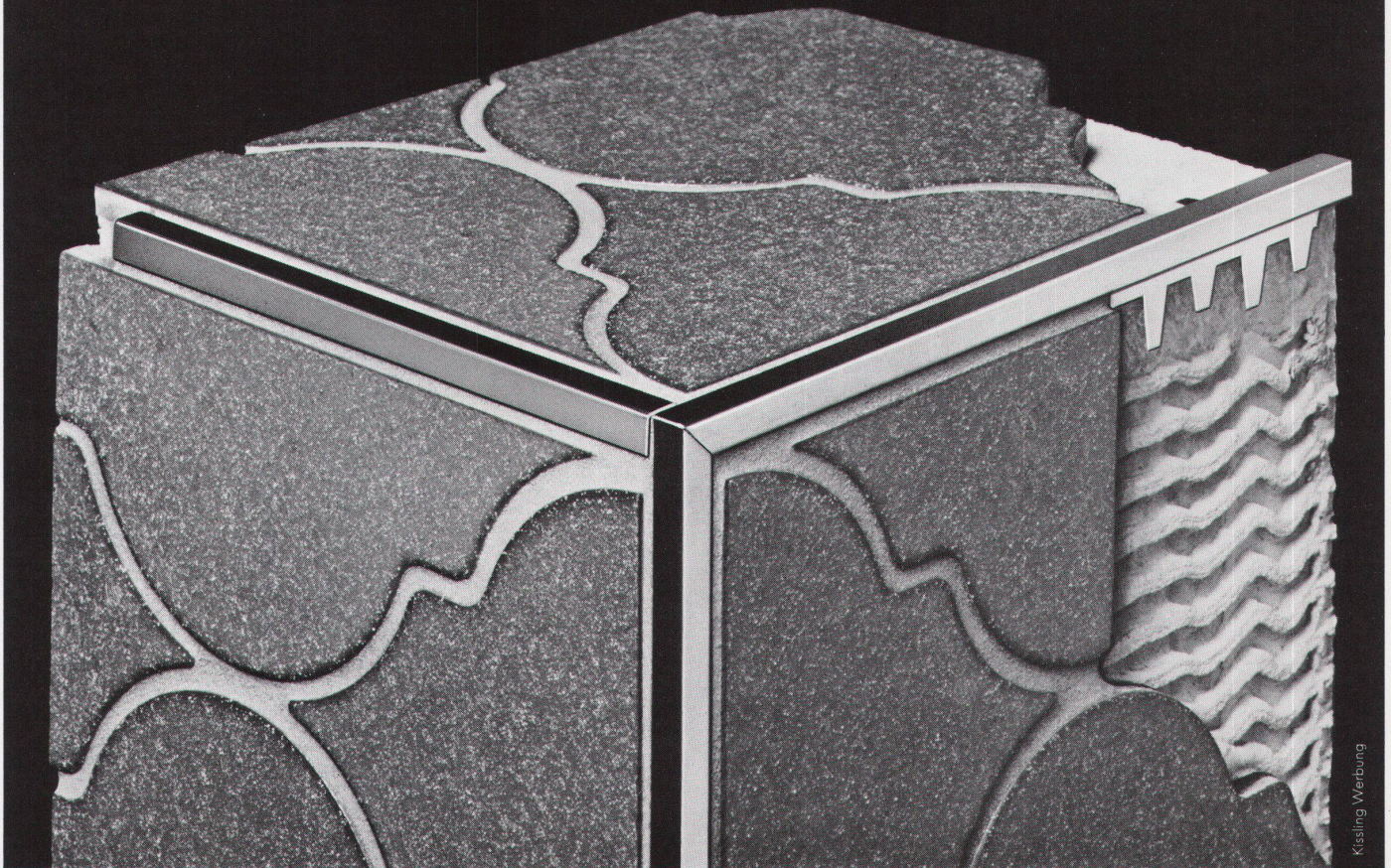
H.P. Koch AG · Höggerstr. 117 · 8037 Zürich · Tel. 01 44 55 00

# H.P. KOCH AG

AEG Haushaltapparate

# Mit den Kissling-Klebe-Kanten bringen Sie alles «um en Egge».

## Schön, sauber.



Die Kissling-Klebe-Kanten gibt es für Bodenplatten (12 mm) und für Wandplatten (8 mm) in je zwei Ausführungen: gleichschenkelig für Eckausbildung und einschenklig für Randausbildung. Die Kanten sind aus Chromnickelstahl und damit unverwüstlich. In Qualität, Farbe und Charakter gleichen sie den Armaturen in Küche und Badezimmer. Mit den Kissling-Klebe-Kanten brauchen Sie keine speziellen Abschluss- und Doppelabschlussplatten; die Kanten sorgen selbst für saubere, symmetrische Abschlüsse und geschützte Stirnkanten. Und wer es gern besonders bunt treibt, kann die Kanten in allen gewünschten Farben lackieren lassen.



Kissling Mechanik, Dinkelbergstrasse 31, 4125 Riehen.

Coupon:  
Zauberhaft. Aber schicken Sie mir doch bitte Ihre Unterlagen. Kleben Sie wohl.

Name:

Adresse:

PLZ/Ort:

Einsenden an: Kissling Mechanik, Dinkelbergstrasse 31,  
4125 Riehen.

# Auch eine bekannte Schweizerin...

Werbeagentur Wiest, Eich

Diese  
ehrwürdige Dame  
ist das «Markenzeichen»  
des Schweizer Frankens.  
Einer sicheren Währung  
also, die solid und strapazierfähig  
ist wie kaum  
eine andere.

So gesehen sind auch  
Argolite Kunststoffplatten  
eine sichere Währung.  
Solid, strapazierfähig, unverwundlich,  
perfekt -  
kurz: ein Schweizer Qualitätsprodukt.

Argolite Kunststoffplatten  
sind in über 100 Farben und  
Dessins erhältlich. Die praktischen  
Formate 216 x 93, 216 x 106, 260 x 130,  
330 x 130 und 330 x 160 cm ermöglichen  
eine Verarbeitung mit minimalen  
Abschnitten. Auch Argoplax,  
die beidseitig belegte Spanplatte,  
bietet dieselben Vorteile.

**Argolite -  
die sichere  
Währung.**

Argolite AG  
Kunststoffplattenwerk  
6130 Willisau  
Tel. 045 81 19 12

# Argolite

# neu

Mit der  
LAMISOL-  
Verbund-Raffstore  
energiebewusster  
bauen,  
zu einem sehr  
erschwinglichen Preis!

# Lamisol®

Blosser Sonnenschutz am Fenster genügt heutzutage nicht mehr. **Die Store muss auch zur Isolation gegen die Kälte beitragen.** Eine ungenügend schliessende Raffstore isoliert aber kaum. Deshalb hat Griesser seine Breitlamellenstore weiterentwickelt und stellt nun die LAMISOL-Store vor, deren Lamellen wesentlich besser schliessen. Dank der Verwendung eines besonderen

Lamellenprofils mit eingewalzter Dichtungslippe auf der ganzen Breite. Für diesen Fortschritt und für andere teilweise einzigartige Neuerungen zahlt der Bauherr nur wenig mehr als bisher für eine einfache Raffstore. Verlangen Sie eine Vorführung oder unsere Unterlagen. Sie werden erstaunt sein über den gewaltigen Fortschritt im Preis-/Leistungsverhältnis!

## GRIESSER

GRIESSER AG  
8355 Aadorf, 052 / 47 05 21

Filialen und Vertretungen in der ganzen Schweiz

# Der neue SIBIR ist grösser geworden. Und die Stromrechnung um 1/3 kleiner.

Schon immer sprachen viele  
Gründe für die Kälte von SIBIR:

Kälte ohne Motor.  
Kälte ohne Geräusche.  
Kälte ohne Vibrationen.  
Kälte ohne mechanische  
Abnutzung.  
Kälte, die schon vierzig Länder  
erobert hat.

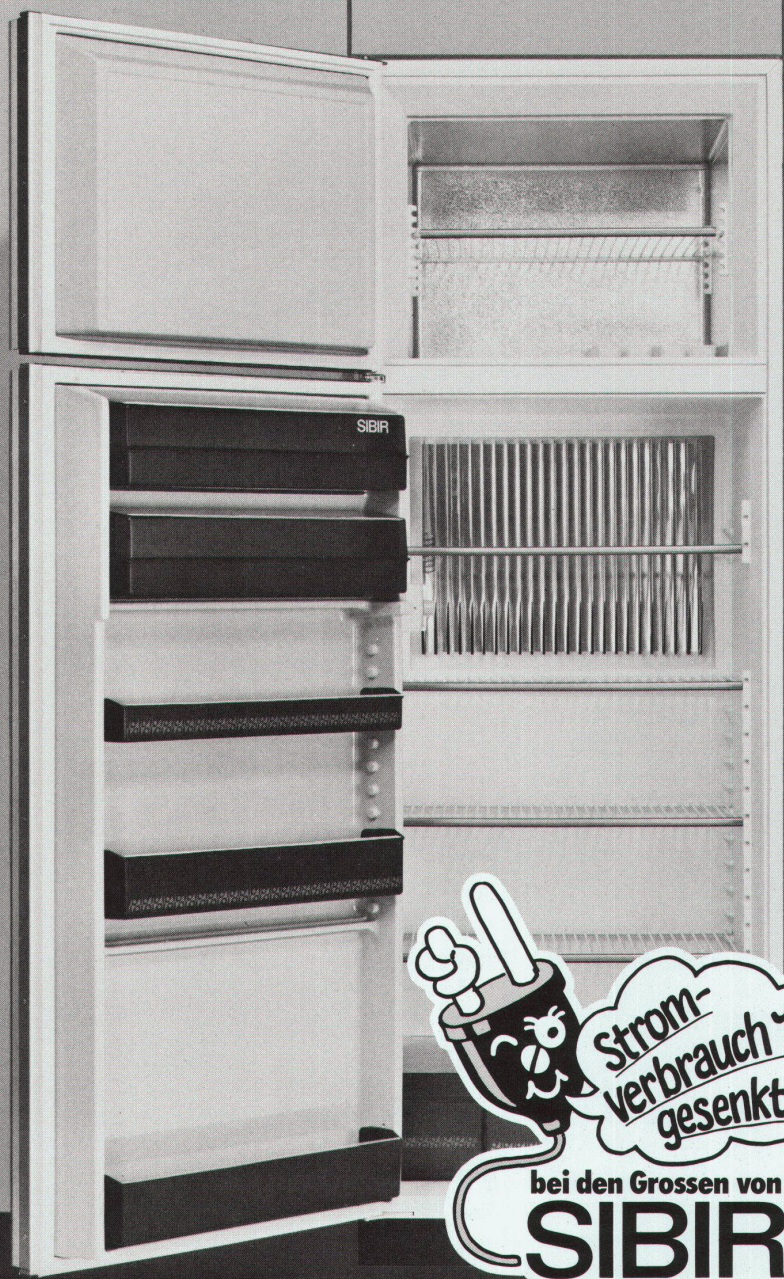
Jetzt aber sprechen alle Gründe  
für die Kälte von SIBIR:

Diese Kälte hat mehr Raum.  
Denn der neue Grosse ist da.  
Und diese Kälte kostet weniger.  
Denn der Stromverbrauch  
konnte bei allen Grossen von  
SIBIR um einen Drittel gesenkt  
werden. Eine sensationelle  
Weiterentwicklung des Absorber-  
systems: Energie-Einsparung  
durch Energie-Rückgewinnung.

Das ist der neue Grosse von  
SIBIR:

EG 270:

Kühl-Gefrierkombination mit  
51-Liter\*\*\*\*Abteil.  
Gefriervermögen 6 kg/24 Std.  
Stromverbrauch 2,1 kWh/24 Std.



SIBIR Kühlapparate GmbH 8952 Schlieren

Bruggmann + Weingartner

SIBIR – Kälte ohne Motor. Aber mit 5 Jahren Garantie.



# SIPOREX®

## PLUS

Der neue  
Schweizer Gasbeton  
mit dem verbesserten  
Wärmedurchgangskoeffizienten

# K=0,24

W/m<sup>2</sup>K

für 35 cm  
rohe Wandstärke  
Qualität GL nach  
SIA-Norm 177  
bei 5 Gew. % Feuchtigkeit

basiert auf den  
EMPA-Untersuchungsberichten  
Nr. 41584/2 und Nr. 41584/3

### Hervorragende Wärmeisolation und Energieeinsparung

durch Millionen von  
geschlossenen Luftporen

### Optimale Wärmespeicherung und Wärmeträgheit

SIPOREX GL 35 cm stark  
Dämpfung  $\gamma$  80  
Verzögerung  $\eta$  19,6 h

### Rascher Baufortschritt

dank günstigem Steinformat und  
leichtem Gewicht. (8 Steine  
ergeben 1 m<sup>2</sup> Mauerwerk)

### Grosses Sortiment

mit vielen Spezialitäten z. B.  
Segmentsteine, Anschlagsteine,  
Ringankersteine u. a. Auf Wunsch  
Nut- und Kammsteine (bei  
30/32,5/35 cm Stärke)

### Abgestimmtes LAMIT-Zusatzsystem

Fugenkleber LAMIT E 20  
Grundputz LAMIT A 51  
Deckputz LAMIT A 61

### MURFOR®-Fugenarmierung verbessert die Statik

Durch Einlegen der MURFOR-Armierung in  
die Lagerfugen wird die Biegezug- und  
Schubfestigkeit wesentlich verbessert und ein  
mögliches Rissrisiko stark reduziert.  
Dies erlaubt ohne weiteres das Erstellen von  
3- bis 5geschossigen Häusern. MURFOR  
gibt es in folgenden Breiten: 10 cm, 15 cm,  
20 cm und 25 cm. Standardlänge 3,15 m.

### Wirtschaftliches Bauen

Die Summe aller Eigenschaften von SIPOREX  
ergibt eine monolithische Mauerwerks-  
konstruktion für Aussenwände mit hohem  
wirtschaftlichem und technischem Wert.

### Erfahrung, Beratung, Service

Seit über 17 Jahren wird SIPOREX in  
Estavayer-le-Lac hergestellt. Wir sind deshalb  
mit unserem Produkt nicht neu auf dem  
Schweizer Bauparkt. Dank unserer lang-  
jährigen Erfahrung können wir Sie in jedem  
Fall objektiv beraten und sind auch nach dem  
Verkauf für Sie da.

## ZÜRCHER ZIEGELEIEN

Verkauf durch: Zürcher Ziegeleien  
Giesshübelstrasse 40  
Postfach, 8021 Zürich  
Telefon 01/35 93 30

J. Schmidheiny & Co. AG  
St.-Leonhard-Strasse 32  
Postfach, 9001 St. Gallen  
Telefon 071/22 32 62

Baustoffe Chur AG  
Pulvermühlestrasse 81  
Postfach, 7001 Chur  
Telefon 081/24 46 46

Hard AG Volketswil  
8604 Volketswil  
Tel. 01/945 45 41

BTR-Prebeton AG  
Eymattstrasse 71  
3027 Bern  
Telefon 031/56 33 01

Agentur Tessin:  
Sergio Merotto  
6951 Lugaggia  
Tel. 091/91 34 32

BTR-Prébéton S.A.  
1023 Crissier  
Telefon 021/34 97 21  
und den Baustoffhandel



Behr. Wandmöbel- und  
Raummöbel-Systeme  
der Spitzenklasse.  
Behr. Seit Jahrzehnten  
bekannt für höchste  
handwerkliche Qualität.

In Ihrem Behr-Studio  
oder in Ihrer  
Behr-Präsentation  
zeigt man Ihnen gerne  
vorbildliche  
Einrichtungsvorschläge.

# behr.

**Aarwangen:** Jaisli Interieurs, Langenthalstrasse 67. **Baden:** Form & Wohnen, Rathausgasse 24. **Basel:** Aera, Steinvorstadt 11. **Basel:** Idealheim, Gerbergasse 24. **Bellinzona:** Abitare, Via Teatro 2. **Bern:** Intraform, Rathausgasse 76. **Biel:** Kramer, Zentralstrasse 8. **Dietlikon:** Dünner AG, Industriestrasse 2. **Flawil:** Brenner, St.Galler Strasse. **Genf:** La Boutique Danoise, 100 rue du Rhône. **Genf:** Sadim S.A., place du Cirque 4. **Glarus:** Fäh & Co., Kirchstrasse. **La Chaux-de-Fonds:** Jacot, 1 rue Neuve. **Lausanne:** La Boutique Danoise, 47-49 rue du Bourg. **Lausanne-St.Sulpice:** Module 7, Route Cantonale 45. **Luzern:** Marghitola, Kramgasse 10, Metzgerrainle 6. **Moutier:** Hadorn, 11 rue Hôtel-de-Ville. **Olten:** Max Vögeli, Hauptgasse 20. **Reiden:** Meyer-Ludi AG für Möbel und Raum. **Schaffhausen:** Werner Betz & Co., Vordergasse 53. **Sissach:** Wohntip AG, Gelterkinderstrasse 28. **Wallisellen:** Stocker, Riedenerstrasse 81. **Winterthur:** Krämer für's Wohnen, Marktgasse 45. **Zürich:** Lips & Co., Grossmünsterplatz 9. **Zürich:** Nauer & Vogel, In Gassen 14. **Zürich:** Zingg-Lamprecht AG, Am Stampfenbachplatz.  
Repräsentant für die Schweiz: Peter Müller, 4310 Rheinfelden, Postfach 172, Telefon 00 49-7623-4-0909