

Zeitschrift: Werk, Bauen + Wohnen
Herausgeber: Bund Schweizer Architekten
Band: 68 (1981)
Heft: 7/8: Die Solothurner Schule

Werbung

Nutzungsbedingungen

Die ETH-Bibliothek ist die Anbieterin der digitalisierten Zeitschriften. Sie besitzt keine Urheberrechte an den Zeitschriften und ist nicht verantwortlich für deren Inhalte. Die Rechte liegen in der Regel bei den Herausgebern beziehungsweise den externen Rechteinhabern. [Siehe Rechtliche Hinweise.](#)

Conditions d'utilisation

L'ETH Library est le fournisseur des revues numérisées. Elle ne détient aucun droit d'auteur sur les revues et n'est pas responsable de leur contenu. En règle générale, les droits sont détenus par les éditeurs ou les détenteurs de droits externes. [Voir Informations légales.](#)

Terms of use

The ETH Library is the provider of the digitised journals. It does not own any copyrights to the journals and is not responsible for their content. The rights usually lie with the publishers or the external rights holders. [See Legal notice.](#)

Download PDF: 16.03.2025

ETH-Bibliothek Zürich, E-Periodica, <https://www.e-periodica.ch>



Funktionale Konzepte sind zeitlos.
Klare Geometrie und sorgfältige Detailgestaltung haben USM HALLER zu einem einzigartigen Möbel-Bausystem mit unbeschränkter Anwendung gemacht: Büro, Schulung, Konferenz, Empfang, Arztpraxis, Wohnen.
Und weil ein durchdachtes Konzept dahinter steckt, bleibt es modern – seit 15 Jahren und in der Zukunft.

USM HALLER – ein Konzept setzt sich durch.

U. Schärer Söhne AG Münsingen
Telefon 031 92 14 37

USM HALLER

Möbel-Bausysteme

VERMIPAN

© M. Marti ASB



Für die SBB und ihre Feuerverhütungsspezialisten war nur VERMIPAN gut genug.

Was soll es denn für Sie sein?

Nehmen Sie z. B. die Planer und Realisatoren des Flughafenbahnhofs Kloten. Für Sie war die feuersichere Verkleidung der Gepäck-Transportwege mit den unbrennbaren VERMIPAN-Platten eine logische Konsequenz. Warum wohl . . . ?



- . . . weil VERMIPAN die nichtbrennbare Bauplatte für den technischen und dekorativen Brandschutz im Innenausbau ist (Brandklassenziffer V1 q. 3).
- . . . weil VERMIPAN-Platten verglichen mit Konkurrenzprodukten ein geringeres Raumgewicht haben.
- . . . weil die Verarbeitung (Sägen, Hobeln, Kehlen, Schleifen, Bohren usw.) sehr ein-

fach ist und mit allen, in jedem Schreinereibetrieb üblichen Hartmetallwerkzeugen vorgenommen werden kann. . . . weil VERMIPAN-Platten rohbelassen, gestrichen, verputzt, furniert oder mit Kunststoffplatten, Blech sowie irgend einem anderen, Ihren Wünschen entsprechenden Material, belegt werden können.



Transportkanal für Handgepäck im Flughafenbahnhof Kloten. VERMIPAN-Platten, 40 mm dick. Totale Wandlänge ca. 1200 Meter.

Ein Produkt der NOVOPAN AG

VERMIPAN

Die Sicherheit eines kompetenten Schweizer Partners

NOVOPAN AG
5313 Klingnau
Tel. 056 / 45 27 71
Telex 56744

Ich möchte mehr wissen über: VERMIPAN, die nicht brennbare Platte für den Innenausbau das ganze Produkte-Programm von NOVOPAN und KELLER

Name / Vorname _____

Strasse _____

PLZ / Ort _____

Beruf _____

Coupon einsenden an:
NOVOPAN AG
5313 Klingnau
B+W

Ein Jubiläum
feiert SCHENKER
mit einer Leistung
für die Zukunft...



100 Jahre
Emil Schenker AG

à la carte ...

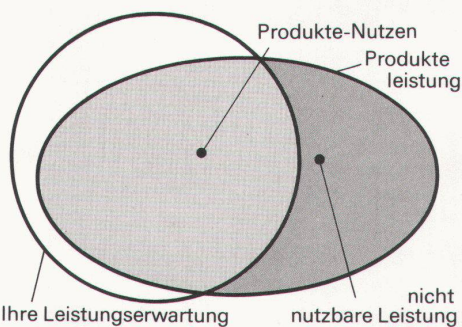
...und darum besonders wirtschaftlich!

«A la carte» ist der Begriff für
(den individuellen
Wünschen) entsprechend.
Das gilt auch weiterhin!
«A la carte» gilt als teuer.
Meist zu Recht. Nur, bei der
neuen SCHENKER Norm-
Raffstore NS 100 können
Sie das ab sofort vergessen.
In diesem Fall heisst es
nämlich: Wirtschaftlicher,
zweckmässiger, robuster,
zum günstigsten Leistungs-
preis.*

Aber wir behaupten nicht nur. Wir beweisen es Ihnen.

Bis jetzt wählten Sie ein bestimmtes Storenprodukt
aus, und Sie bezahlten alle Produkteleistungen – auch
die nie benötigten. Diese waren eben fix eingebaut.

Die SCHENKER Norm-Raffstore NS 100 bringt vom



Konzept her ein Maximum
an Anpassungsfähigkeit
(variable Produkteleistung).
Für eine präzise
Bedürfnisabdeckung.
6 Leistungsvarianten sind
lieferbar!

Für Sie als Baufachmann
sind aber noch einige Plus-
punkte mehr drin, z.B....

● Maximale Terminalsicherheit durch Reduktion
kosten- und zeitraubender

Vermassungs- und Produktionsarbeiten

● Architektonisch-ästhetische Unterstützung des
Bauwerks durch klares Design und qualitativ hoch-
stehendes Material

● Einfacher Einbau (z.B. keine Befestigung nach oben)



Die wirtschaftliche «à la carte»-
Lösung für die Zukunft:

Norm-Raffstore NS 100

* Nettoleistung zum Nettopreis

SchenkerStoren

Sonnen- und Wetterschutzsysteme

Emil Schenker AG, Stauwehrstr. 34, 5012 Schönenwerd

KWC denkt weiter. Darum sind unsere Armaturen technisch perfekt und schön.

Die Küchenarmatur KWC 1200 ist der beste Beweis. Ihr harmonisches Design passt in elegante Küchen und ist pflegeleicht. In MULTICOLOR-Ausführung und mit auswechselbaren Griffen erfüllt sie sogar exklusive Wünsche. Und was die technische Perfektion betrifft: Edles Material, robuste Bauweise, gepflegter Finish und neue NEOSTAR-Kegelventile.

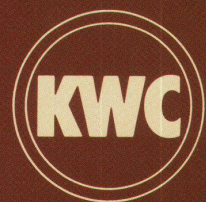
Verlangen Sie Informationen über
KWC-NEOSTAR und KWC-Küchen-
armaturen.



Mit dem neuen
NEOSTAR-Ventil:
Weich regulieren,
zuverlässig dichten.

**Aktiengesellschaft
Karrer, Weber & Cie, Armaturenfabrik
5726 Unterkulm, Tel. 064-46 01 01**

Armaturen fürs Leben



Braas-Atelierfenster

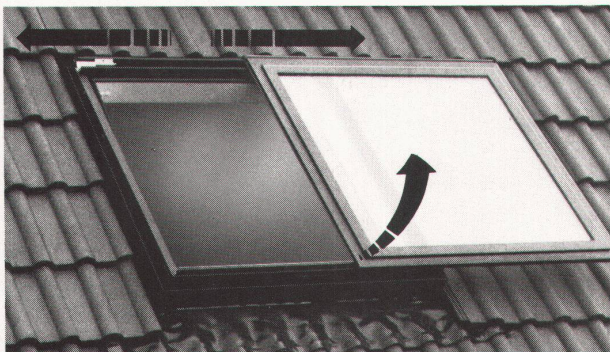
Das Schiebefenster zur Sonne

Sinnvoll ausgedacht

Zum behaglichen Wohnen in einem Dachraum gehört das Tageslicht, der freie Ausblick zum Himmel und in die Natur. Aber versuchen Sie einmal, die Sonne so richtig hereinzulassen, wenn sich das Dachfenster nur bis zu einer bestimmten Öffnung hochkippen lässt. Oder wenn schon, wie klappen Sie ein ganz aufs Dach hochgelegtes Fenster wieder mühelos zurück?



Das Braas-Atelierfenster lässt den Sonnenschein herein.



Sinnvoll ausgedacht — praktisch konstruiert: Dauerlüften — hochkippen — schieben links — schieben rechts.

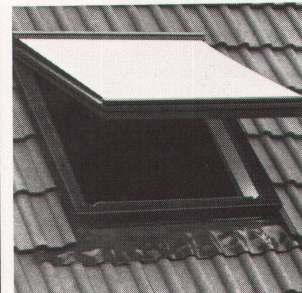
Mit dem Braas-Atelierfenster stellen sich solche Probleme nicht. Denn es ist sinnvoll und zweckmässig konstruiert:

- Der Fensterflügel lässt sich bequem über $\frac{2}{3}$ der Fensterbreite nach links oder rechts schieben. Durch dieses Schiebefenster kann die Sonne eintreten!
- Wer jedoch die Sonne lieber etwas gedämpft mag, kann sein Braas-Atelierfenster mit Jalousetten, Rollos oder Markisen ausrüsten.

Praktisch konstruiert

Das Braas-Atelierfenster besitzt einen hohen Funktions- und Gebrauchswert. Es lässt sich auch bei einem nachträglichen Dachausbau problemlos einsetzen und passt sich jedem Bedachungsmaterial an.

Die eloxierten Aluminiumteile und der durchgefärbte Hart-PVC sind absolut witterungsbeständig und rostfrei. Zur Auswahl stehen 8 verschiedene Fenstergrössen und Verglasung nach Wunsch: Sonnenschutz-, Sicherheits-, Isolier- oder Thermopluglas.



Reichhaltiges Zubehör: Rollos, Jalousetten oder Markisen.



Beim Braas-Atelierfenster problemloses Reinigen auch der Fenster-Aussenseite.

Braas-Atelierfenster 053 Das Schiebefenster zur Sonne

Zürcher Ziegeleien
Postfach, 8021 Zürich
Telefon 01/35 93 30

Baustoffe AG Chur
Postfach, 7001 Chur
Telefon 081/24 46 46

Keller AG Ziegeleien
8422 Pfungen
Telefon 052/31 10 21

Verkaufsstelle GOZ Aargau
Postfach, 5001 Aarau
Telefon 064/22 15 88

J. Schmidheiny & Co. AG
Postfach, 9001 St. Gallen
Telefon 071/22 32 62

Sergio Merotto
6951 Lugaggia
Telefon 091/91 34 32

Keller AG Ziegeleien
3053 Münchenbuchsee
Telefon 031/86 11 68

Zentralschweiz
Büro + Lager Ziegelei Inwil, 6034 Inwil
Telefon 041/89 17 77/89 27 25

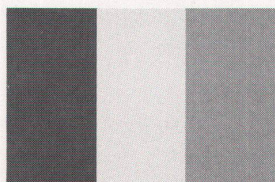
Wir* informieren.

*

Wir — die nationalen Informationszentren für das Bauwesen.
Hier ein paar der wichtigsten in Europa:



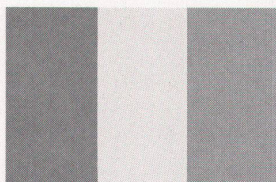
Deutschland
Deutsche
Bau-Dokumentation
Postfach 505
D-3100 Celle



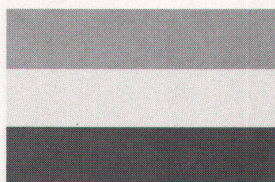
Frankreich
Documentation française
du bâtiment
17, rue d'Uzès
F-75002 Paris



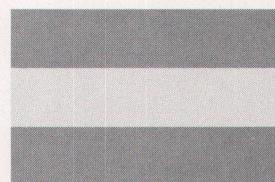
Grossbritannien
RIBA Services Ltd.
66 Portland Place
GB-London W1N 2AD.



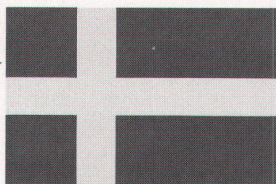
Italien
Archivio Edile
Servizio Archivi Europei Tecnici
Via G. Griziotti, 4
I-20145 Milano



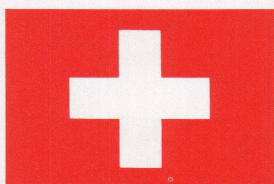
Niederlande
Nederlandse
Bouw-Documentatie B.V.
Stromarkt 17a
Postbus 2
NL-7400 Deventer



Österreich
Österreichische
Bau-Dokumentation Ges.m.b.H.
Mittersteig 13
A-1041 Wien



Schweden
AB Svensk Byggtjänst
Box 7853
S-10399 Stockholm



Schweiz
Schweizer Baudokumentation
CH-4249 Blauen
Telefon 061 8941 41
Telex 62681 docu ch

Die Schweizer Baudokumentation
in Kürze:
Auskunftsdienst
Bibliothek
Bulletins
Datenbank
Dokumentationen
Klassierungsdienst
Literaturvermittlung
Übersetzungsdienst
Versandbuchhandlung
Wirtschaftsrecherchen
Vermittlung an ausländische
Zentren

Die Schweizer Baudokumentation
in Zahlen:
40000 erfasste Bauprodukte
32000 erfasste Adressen
7600 Anfragen pro Jahr
4500 Abonnenten
1300 beteiligte Firmen
64 Angestellte in
4249 Blauen



Senden Sie uns ausführliche
Informationen über die
Schweizer Baudokumentation.
Wir gehören

zur Interessengruppe

- Informationsgeber (Produzent)
 Informationsnehmer (Abonnet)

Wenn Sie noch mehr wissen wollen:
Coupon einsenden an
Schweizer Baudokumentation
4249 Blauen,
oder noch besser:
Telefon 061 8941 41

Firma: _____

Adresse: _____

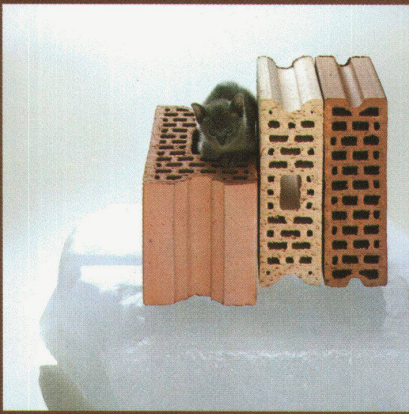
Zuständig: _____

Telefon: _____

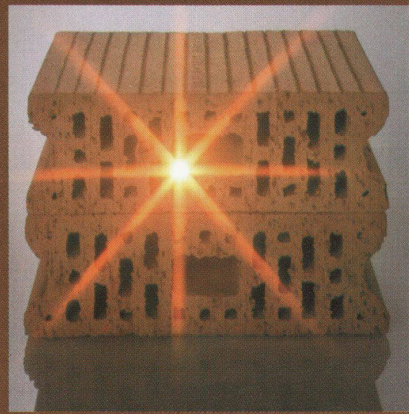


SCHWEIZER
BAU
DOKUMENTATION

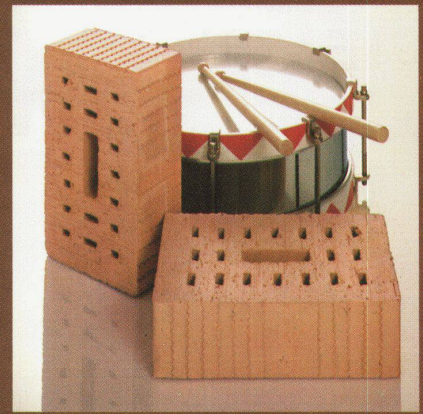
BW □



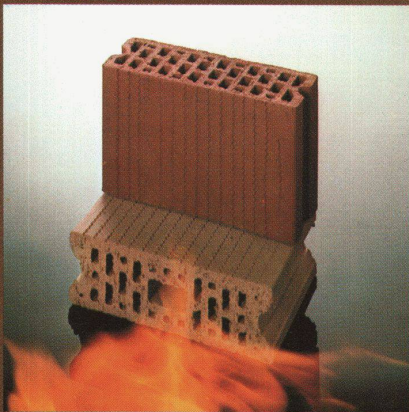
Wärmeisolierend



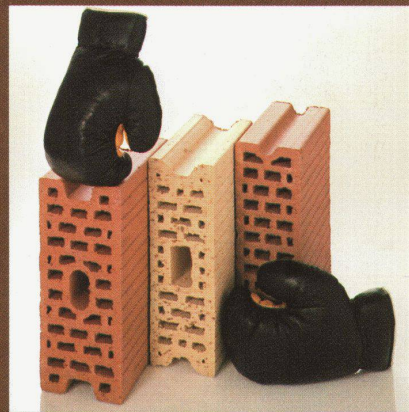
Wärmespeichernd



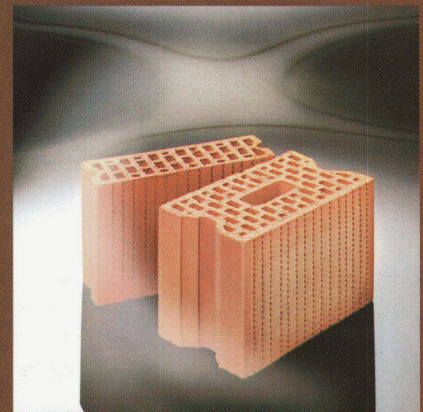
Schallisolierend



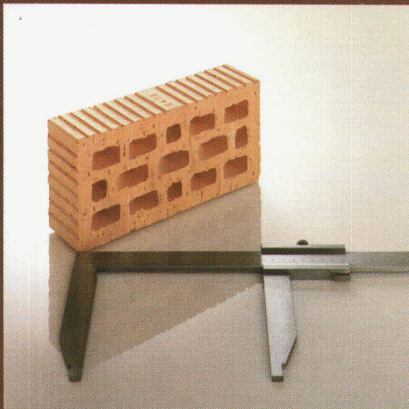
Feuerbeständig



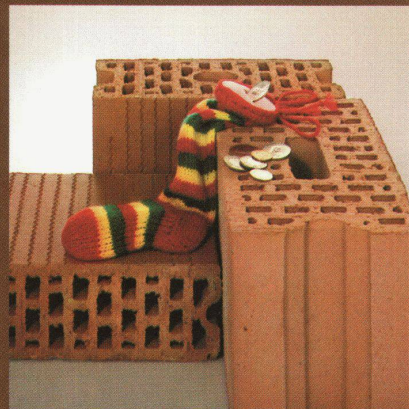
Druckfest



Dampfdurchlässig



Volumenbeständig



Wirtschaftlich



Natürlich

Backstein

der sympathische Baustoff mit den vielen guten Eigenschaften

Sind Sie der Architekt, der nach alternativen Heizmöglichkeiten sucht?

Wir können Ihnen zu diesem Thema einiges bieten, zum Beispiel

Die Wärmepumpe, die Wärmequelle vor der Haustür. Luft, Wasser und Erdreich stehen Ihnen kostenlos zur Verfügung. Wärmepumpen nützen deren Energie und sparen dadurch Heizkosten. Drei Systeme stehen zur Verfügung:

Bei der **Wasser-Wasser-Wärmepumpe** wird die dem Wasser entzogene Energie auf das Heizwasser übertragen. Die **Luft-Wasser-Wärmepumpe** entzieht der Umgebungsluft die nötige Wärme. Aus dem Erdreich wird mit der **Sole-Wasser-Wärmepumpe** die Erdwärme auf das Heizwasser übertragen.

Oder den **Elektro-Zentralspeicher**, welcher mit dem Speichermedium Wasser arbeitet. Vor- und Rücklauftemperatur kann so gewählt werden, dass Radiatoren wie auch Fussbodenheizungen wirtschaftlich betrieben werden können.

Dann die **Wärmespeicherheizung**. Mit billigem Nachtstrom wird der eingebaute Speicherkern mit Wärme aufgeladen.

Direktheizgeräte brauchen nur eingeschaltet zu werden und sofort wird es angenehm warm.

**Die vernünftige
Alternative:
Heizgeräte von Siemens.**

Und nicht zuletzt die elektrische Fussboden- oder Freiflächenheizung, welche aus elektrischen **Heizleitungen** bestehen. Sie erbringen eine ideale Anpassung an die örtlichen Gegebenheiten. Heizleitungen erzeugen Wärme dort wo sie gebraucht wird und gewährleisten eine wirtschaftliche und praktische Lösung.

JA!
**Schicken Sie mir
deshalb Ihre Unterlagen.**

- Wärmepumpen
- Zentralspeicher
- Wärmespeicher
- Direktheizgeräte
- Heizleitungen

Name: _____

Firma: _____

Strasse: _____

PLZ/Ort: _____

- Siemens-Albis AG,
- Installationstechnik
- Freilagerstrasse 28, 8047 Zürich
- Telefon 01/247 31 11



WBW

Wir planen und bauen.



Schaufenster-Fronten
individuell gestaltet
nach den Wünschen
von Architekten und
Bauherren.

GLISSA AG
Glas- und Metallbau
CH-8201 Schaffhausen
Telefon 053/5 92 31
Telex 76347



Ihr Partner mit Profil; Ihr Partner für Profile.



GRIESSER

GRIESSER AG 8355 AADORF
052 / 47 05 21

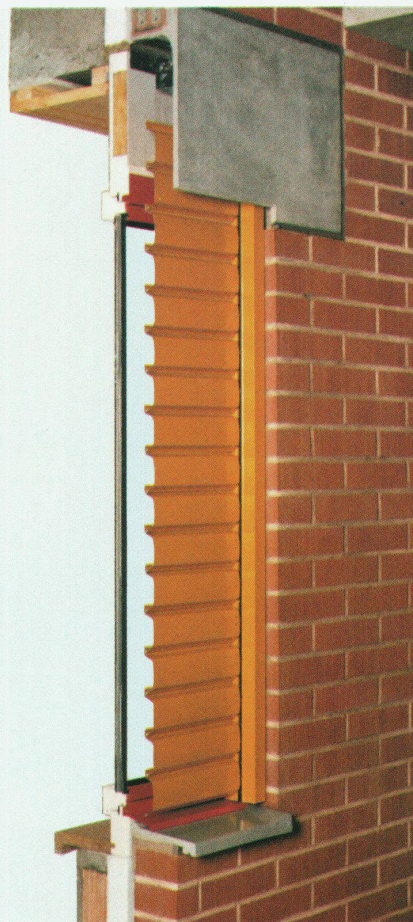
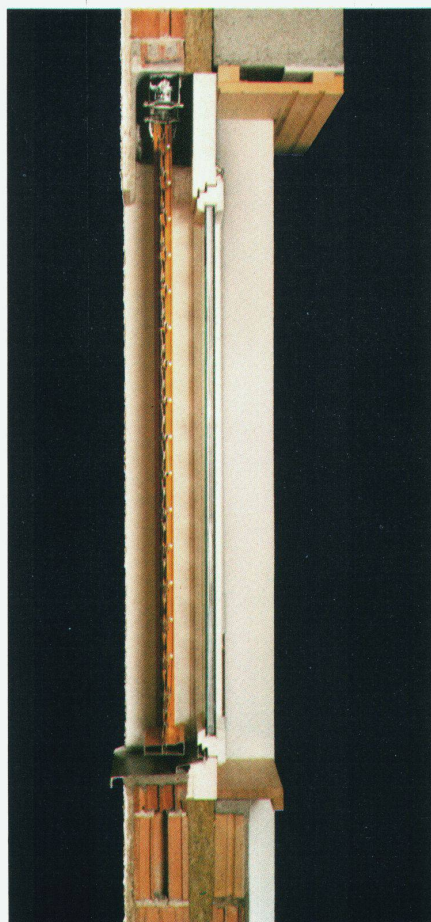
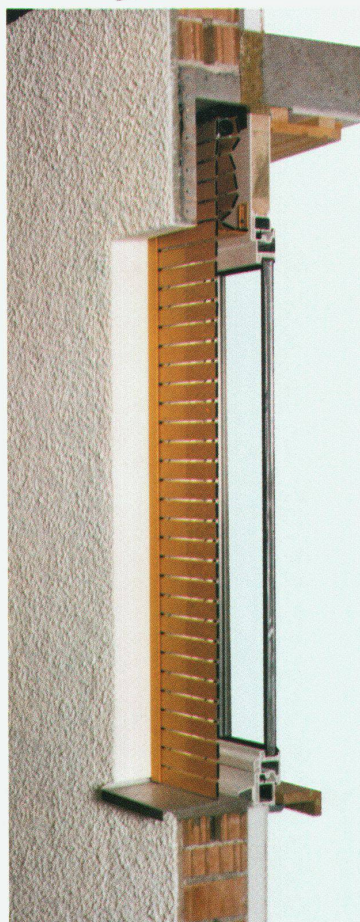
Neues Verwaltungsgebäude
Winterthur-Versicherungen, Winterthur
Ausgerüstet mit
Ganzmetallstoren **METALUNIC®**
Architekt: P. Stutz, ETH/SIA, Winterthur

(siehe Produktinformation auf der Rückseite)

GRIESSER-STOREN
sparen Energie, und
bieten mehr
Sicherheit . . .



- . . . sparen Energie,
weil die Lamellen auch nach Jahren
gut schliessen.
- = geringe Luftbewegung zwischen Store
und Fenster.
- = bessere Isolation gegen die Kälte.
- . . . bieten mehr Sicherheit,
weil sie sich in der untersten Stellung
automatisch verriegeln.



Leichtmetall-Faltrollladen Rolpac®

Der Rolladen, der das Isolationsproblem löst, weil sich der schlecht isolierende Rolladenkasten erübrigt. Vermindert, wenn gänzlich geschlossen, den Wärmedurchgang bei einem Fenster mit 2-facher Isolierverglasung um ca. 30%. Für Wohnbauten die wirtschaftlichste Lösung.

Im obigen Bild sind die Stäbe geöffnet für Licht- und Luftdurchlass.

Metallverbund-Raffstore Grinotex®

Die Store mit der wesentlich erhöhten Stabilität durch ausschliessliche Verwendung von Metall- und Kunststoffteilen. Auch nach Jahren gänzliche Schliessung der Lamellen, weil die Lamellentragverbindung aus rostfreien Stahl Drahtseilen unterworfen ist. Dies bewirkt eine ca. 15% bessere Isolation des Fensterelementes. Die Store mit der grossen Leistung zum günstigen Preis.

Ganzmetallstore Metalunic®

Die stabilste Mehrzweckstore, welche die Funktionen von Rolladen und Lamellenstoren vereinigt. Die Store für höchste Ansprüche. Seit 1969 an vielen hunderten von Objekten, Schulen, Spitälern, Verwaltungsbauten, Industriegebäuden, Geschäfts- und Wohnhäusern – erprobt und bewährt.

Bitte verlangen Sie unsere Dokumentation, ein unverbindliches Angebot, oder wenden Sie sich einfach an die nächste Filiale. Unsere Spezialisten werden Sie gerne beraten.

Wichtigste Anwendungsbereiche

	ROLPAC®	GRI-NO-TEX®	METALUNIC®
Wohnhäuser	●	●	●
Schulen		●	●
Spitäler		●	●
Alters- und Pflegeheime	●	●	●
Geschäftshäuser		●	●
Verwaltungsgebäude		●	●
Industriebauten	●	●	●

Filialen und Vertretungen:

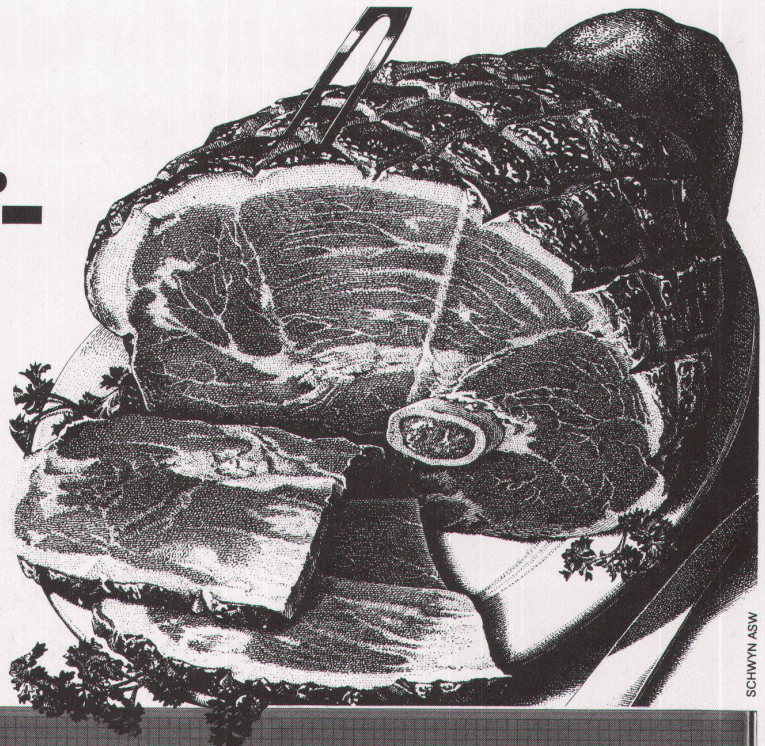
BASEL 061/30 10 30 ● BERN 031/25 28 55 ● CADENAZZO 092/62 23 38 ● CHUR 081/24 10 68 ● GENÈVE 022/43 95 77 ● KREUZLINGEN 072/72 50 56 ● LAUSANNE 021/26 18 40 ● LUZERN 041/22 72 42
NEUBURG 038/25 96 12 ● NIEDERLENZ 064/51 51 71 ● ST. GALLEN 071/25 66 65 ● SIERRE VS 027/55 07 54 ● THUN 033/36 36 44 ● WINTERTHUR 052/25 60 21 ● ZÜRICH 01/241 73 33

GRIESSER

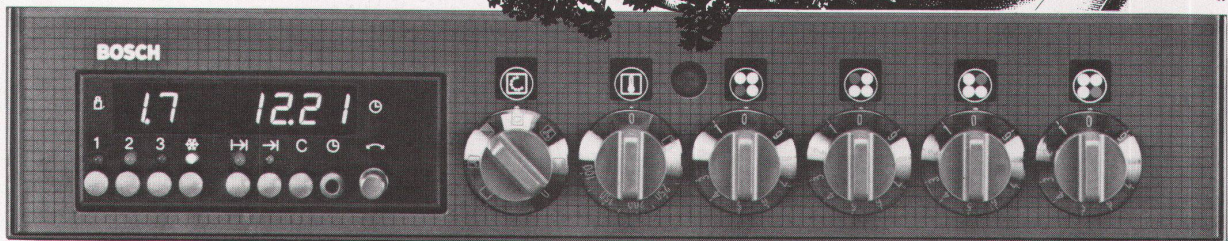
GRIESSER AG 8355 AADORF
052 / 47 05 21

Der Zauberherd

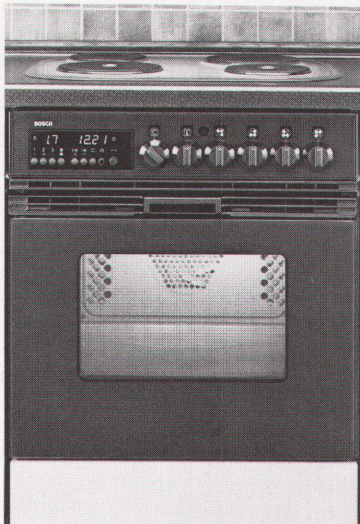
Bosch-Kochherd mit Multifunktions-Backofen



SCHWYN ASW



Mit dem neuen Bosch-Multifunktions-Kochherd oder -Backofen



zaubern Sie jedes Gericht auf den Tisch. Denn der neue Bosch ist vielseitiger als alle andern. Sie kochen oder backen damit konventionell mit Unter- und Oberhitze. Oder Sie verwenden ihn, wann immer Sie möchten, als modernes Heissluftgerät! Oder Sie benützen ihn für etwas ganz Neues: zum Infrarot-Grillieren mit zusätzlicher Heissluft-Unterstützung. Das zu Grillierende wird dabei ringsum gleichmässig braun und knusperig. Sie erreichen dabei Effekte, die Sie bis heute nicht gekannt haben. Die neuen Bosch-Multifunktions-Koch- und Backapparate sehen formal bestechend aus. Sie sind frontbündig in jede Küche einbaubar und verleihen ihr, schon durch ihr Aussehen, besonderen Wert. Bosch stellt zudem formal neue, technisch und qualitativ hochwer-

tige Geschirrspüler, Kühlschränke, Gefriergeräte und Waschgeräte her. Sie alle arbeiten kostengünstig und vor allem energiesparend!

Verlangen auch Sie mehr Information über den neuen Multifunktions-Backofen oder andere Bosch-Haushaltgeräte.

BOSCH

Robert Bosch AG
Abteilung Haugeräte
Hohlstrasse 186-188
8021 Zürich
Tel. 01 277 63 02

COUPON

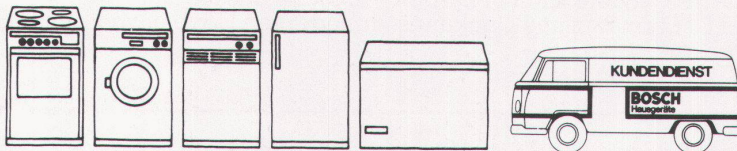
Bitte lassen Sie uns mehr Information zukommen über:

- Multifunktions-Backofen
- Geschirrspüler
- Kühlschränke
- Waschautomaten

Name/Firma: _____

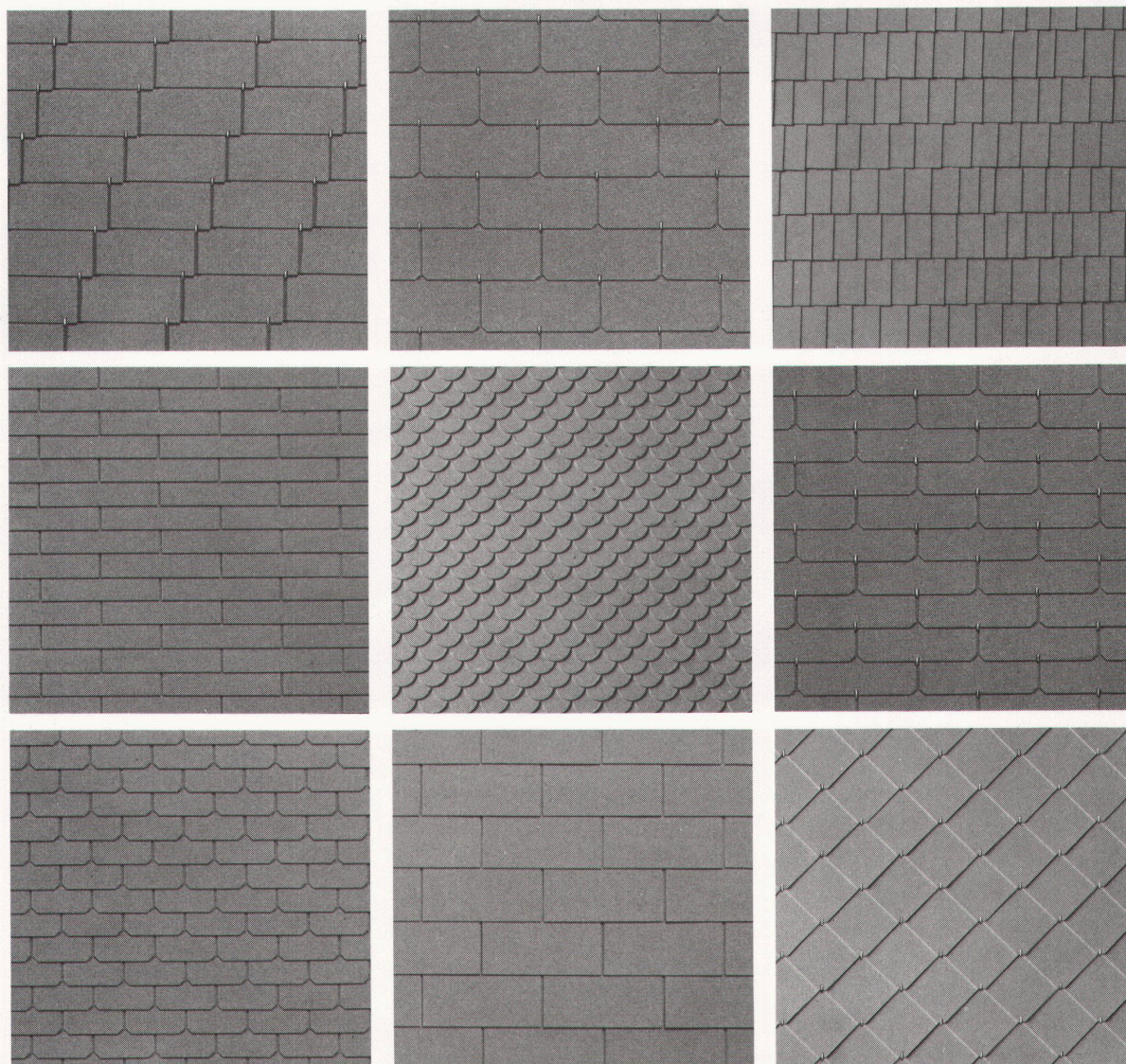
Adresse: _____

PLZ/Ort: _____ w/BW



Bei Bosch finden Sie das grösste Sortiment an Einbaugeräten sowie freistehende Haushaltapparate in vielen Modellen und Ausführungen.

Neun von dreihundertdreissig Möglichkeiten



Fassadenschiefer

Eternit[®]

Dreihundertdreissig verschiedene Effekte lassen sich mit Fassadenschiefern »Eternit« erzielen. Mit 14 Farben und 28 Formaten und Deckungsarten.

Diese erstaunliche Vielfalt erklärt, warum Fassadenschiefer »Eternit« sowohl beim alten Bauernhaus als auch beim modernen Neubau vorkommen.

Verlangen Sie das Lieferprogramm FS-1 und die Farbkollektion FS-1.1.

ETERNIT AG • 8867 NIEDERURNEN • 058 - 23 11 11
ETERNIT SA • 1530 PAYERNE • 037 - 61 11 71

EgoKiefer Wärmedämm- Fenster

k-Wert bis 1,6 W/m²K

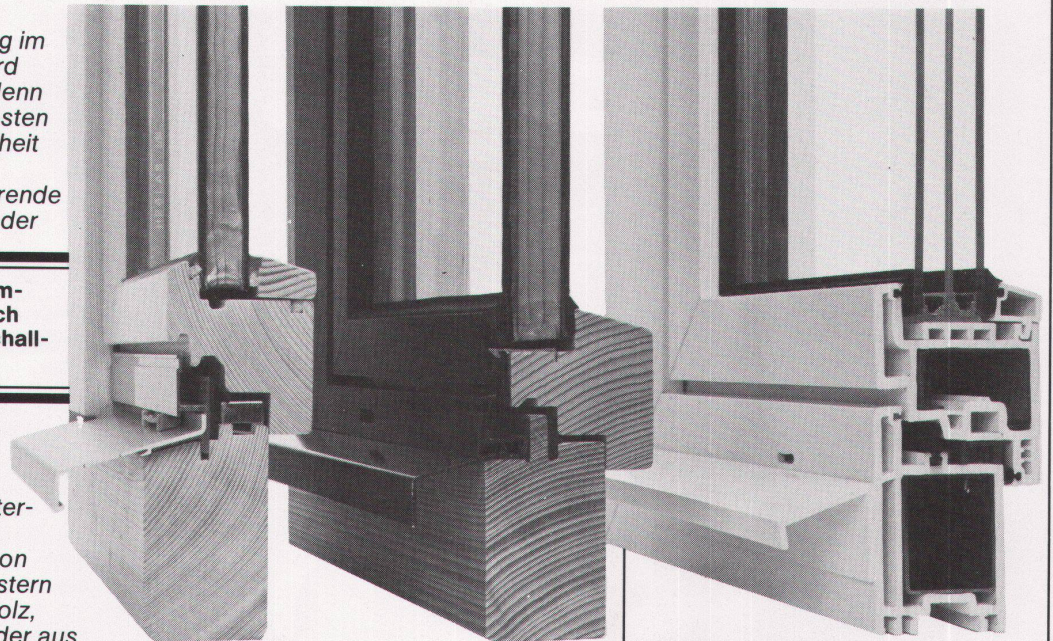
Wärmedämmung im Fensterbereich wird immer wichtiger, denn die Heizenergiekosten werden mit Sicherheit weiter steigen. EgoKiefer, der führende Fensterproduzent der

Bessere Wärmedämmung bedeutet auch immer erhöhten Schallschutz.

Schweiz, hat deshalb aufgrund jahrzehntelanger Erfahrung im Fensterbau ein spezielles Typenprogramm von Wärmedämm-Fenstern geschaffen: aus Holz, Holz/Aluminium oder aus Kunststoff, mit Isolierverglasung, 3fach-Verglasung oder beschichteten Spezialgläsern. EgoKiefer Wärmedämm-Fenster sind ausgewogene Konstruktionen: Sie behalten die Wärme im Raum, lassen Licht wie Normalfenster ein, ermöglichen eine sinnvolle Raumbelüftung und bieten jeden Bedienungskomfort.

Es gibt EgoKiefer Wärmedämm-Fenster aus Holz, Holz/Aluminium und Kunststoff. EgoKiefer hilft Ihnen, die optimale Lösung für Ihr Gebäude zu finden.

Deshalb finden Architekten und Bauherren bei EgoKiefer immer



Wärmedämm-Fenster, die ihren Anforderungen und Preisvorstellungen entsprechen.

Die heutigen Heizenergiepreise zwingen uns, sowohl bei Neubauten wie auch bei Renovationen Wärmedämm-Fenster einzusetzen.

Mit dem EgoKiefer Wechselrahmensystem ist es möglich, jederzeit in bestehende Gebäude nachträglich Wärmedämm-Fenster einzubauen. Die dadurch realisierbaren Heizkosteneinsparungen tragen wesentlich zu einer wirtschaftlichen Amortisation der Renovationskosten bei.

Der EgoKiefer Fensterservice, eine exklusive Dienstleistung für die Schweiz, garantiert auf Jahre hinaus funktionstüchtige Fenster.

Verlangen Sie die EgoKiefer Wärmedämm-Fenster-Dokumentation. Telefon oder Postkarte genügt.



EgoKiefer

**Fenster
Türen
Elemente**

EgoKiefer verfügt über ein gut ausgebautes Niederlassungsnetz mit eigenem Montagepersonal.

Hauptsitz

EgoKiefer AG
9450 Altstätten SG
Tel. 071/761155

Verkaufsdirektion

EgoKiefer AG
8038 Zürich
Bachstrasse 15
Tel. 01/45 24 55

**Direction régionale
pour la Suisse romande**

EgoKiefer SA
1844 Villeneuve VD
Tél. 021/60 12 92

Niederlassungen

4018 Basel Tel. 061/50 80 22	6000 Luzern 9 Tel. 041/3613 20
9013 St. Gallen Tel. 071/27 56 89	7302 Landquart GR Tel. 081/51 34 34
6903 Lugano Tel. 091/57 18 48	3005 Bern Tel. 031/2103 31
1215 Genève 15 Tel. 022/9633 82	3960 Sierre VS Tel. 027/5526 63

Wärmedämm-Fenster-Dokumentation
 Dokumentations-Gutschein - Wir bitten um Zustellung einer allgemeinen Fenster-Dokumentation
 Türen-Dokumentation
 Gutschein senden an EgoKiefer AG, 9450 Altstätten SG.
 Firma _____
 Name _____
 Strasse _____
 PLZ/Ort _____

NEPTUN der mechanische Bademischer mit dem neuen Design...



...und der
erfolgreichen
Neptun-Technik



Metallgiesserei und
Armaturenfabrik Lyss
CH-3250 Lyss
Telefon 032 84 34 64
Telex 34 9463 alys ch

OEDERLIN + CIE

Oederlin & Cie AG
Armaturenfabrik
CH-5401 Baden
Telefon 056 82 01 01
Telex 52 812 oedco

Der neue SIBIR ist grösser geworden. Und die Stromrechnung um 1/3 kleiner.

Schon immer sprachen viele
Gründe für die Kälte von SIBIR:

Kälte ohne Motor.
Kälte ohne Geräusche.
Kälte ohne Vibrationen.
Kälte ohne mechanische
Abnutzung.
Kälte, die schon vierzig Länder
erobert hat.

Jetzt aber sprechen alle Gründe
für die Kälte von SIBIR:

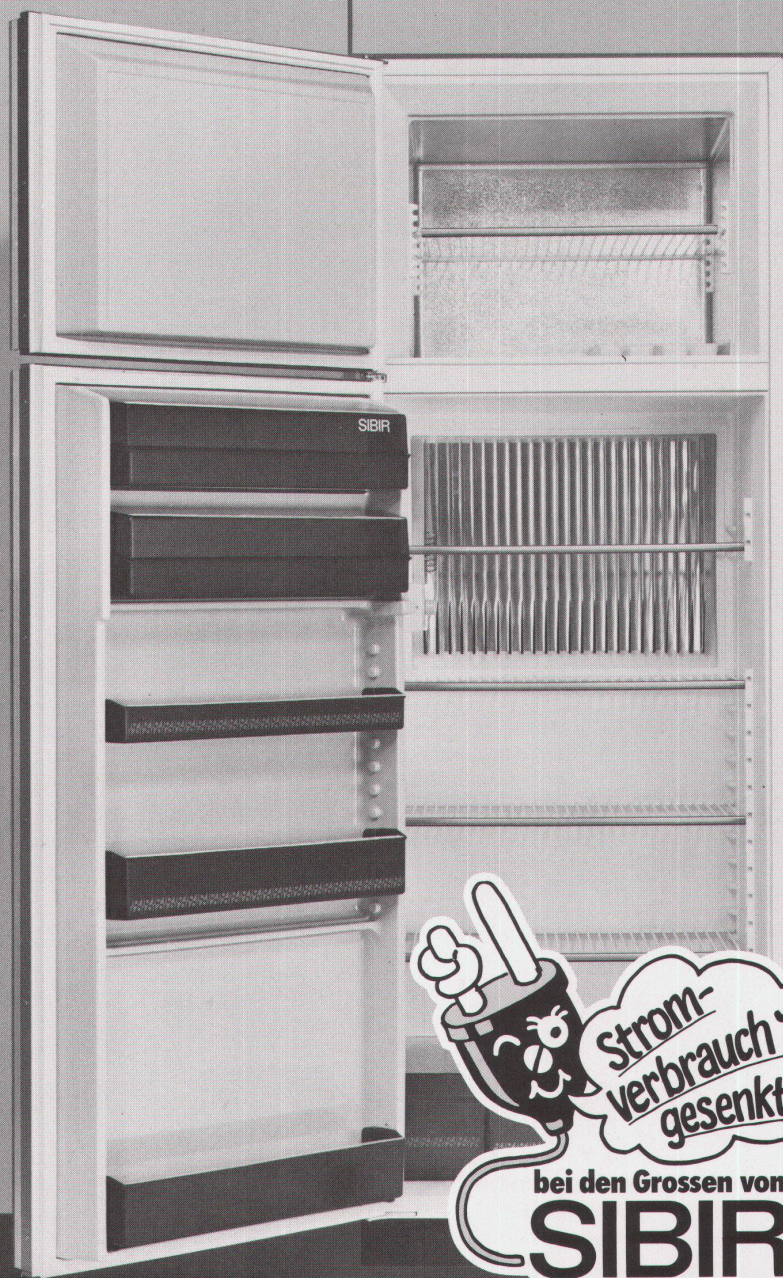
Diese Kälte hat mehr Raum.
Denn der neue Grosse ist da.
Und diese Kälte kostet weniger.
Denn der Stromverbrauch
konnte bei allen Grossen von
SIBIR um einen Drittel gesenkt
werden. Eine sensationelle
Weiterentwicklung des Absorber-
systems: Energie-Einsparung
durch Energie-Rückgewinnung.

Das ist der neue Grosse von
SIBIR:

EG 270:

Kühl-Gefrierkombination mit
51-Liter****Abteil.

Gefriervermögen 6 kg/24 Std.
Stromverbrauch 2,1 kWh/24 Std.



SIBIR Kühlapparate GmbH 8952 Schlieren

Bruggmann + Weingartner

SIBIR – Kälte ohne Motor. Aber mit 5 Jahren Garantie.

**NEU: Cheminée-Formsteine,
Mörteltaschensteine und
«Super-Thermo-Wandplatten»**

Werbeagentur: Wüest, Echi



**K-Wert 0,32 (W/m²K)
HEBEL-Plansteine G2/0,5 37,5 cm dick!**

In vier HEBEL-Wänden wohnt sich's besser!

Bauen Sie Ihr Haus, ob gross, ob klein, mit HEBEL-Bauteilen und -Steinen: Der Heizkessel verbrennt weniger Öl, der Hygrometer attestiert ein stets angenehmes Raumklima, der schwüle Sommer findet draussen statt, und der kalte Winter dringt nicht nach innen.

Und dabei sparen Sie erst noch beim Bauen. Denn rationeller und schneller geht es nicht! Verlangen Sie doch unsere ausführliche Dokumentation. Wir orientieren und beraten Sie gerne.

**HEBEL Gasbetonwerk GmbH
Zweigniederlassung
Mattweid 11
6204 Sempach-Stadt
Telefon 041-991548
Telex 78477**

**Über 30 Jahre bauen
mit HEBEL in der Schweiz**



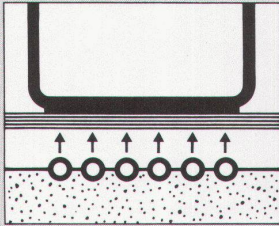
**Bauteile
für
Dach, Wand
und Decke**

Kochen auf Therma Glaskeramik war schon immer eine glatte Sache.

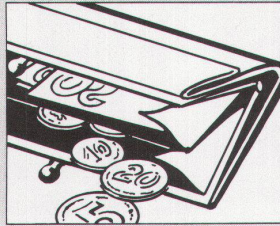
Aber versuchen Sie es erst einmal auf der neuen THERMAPLAN-Kochfläche!

THERMAPLAN verwöhnt Sie in jeder Beziehung – so macht das Arbeiten richtig Spass. – Das Kochen, weil auf der topfebenen, mühelos zu reinigenden Kochstelle alles viel leichter geht. – Das Zubereiten, weil THERMAPLAN auch als Arbeits- und

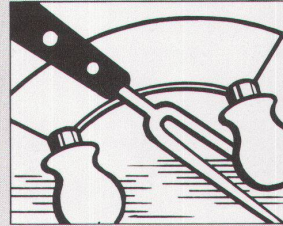
Abstellfläche genutzt werden kann. THERMAPLAN ist wirklich ideal, wenn Sie grossen Wert auf praktische sowie auf optische Vorzüge legen.



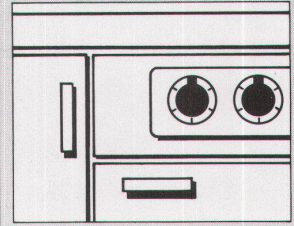
THERMAPLAN-Kochflächen arbeiten blitzschnell. Das liegt am System. Die Kochflächen werden durch Strahlungsheizkörper direkt erhitzt – die Wärmeverteilung bei den einzelnen Kochstellen ist ideal. So reduzieren sich die Ankochzeiten wesentlich!



THERMAPLAN-Kochflächen sparen zudem Strom. Auch das dank Strahlungsheizkörpern. Die kostbare Energie wird so erheblich besser ausgenutzt.



THERMAPLAN-Kochflächen können hart strapaziert werden. Das liegt an dem bei 900°C gehärteten Spezialglas. Die säure- und hitzebeständige Oberfläche ist immer leicht blitzblank sauber zu halten.



THERMAPLAN-Kochflächen – mit dem neuen exklusiven Therma-Schaltkasten für den universellen Einbau. Damit Sie in neuen oder bestehenden Küchen nicht auf THERMAPLAN verzichten müssen.

Therma macht mehr aus Ihrer Energie!



therma

Therma AG, Flurstrasse 50, 8048 Zürich, Telefon 01-54 75 50

Der Bon

für leichteres Arbeiten in der Küche.

Auch ich möchte es mir leichter machen – bitte senden Sie mir Ihre detaillierten Unterlagen.

- über die blitzschnellen, strapazierfähigen, kostengünstigen THERMAPLAN-Glaskeramik-Kochflächen und
über die leistungsfähigen, Therma-bronze-braunen Einbau-Koch- und Backapparate

Name: _____

Vorname: _____

Strasse: _____

PLZ/Ort: _____

Bitte einsenden an die
Therma AG, Postfach, 8021 Zürich

Eine Photostudie von Planet:

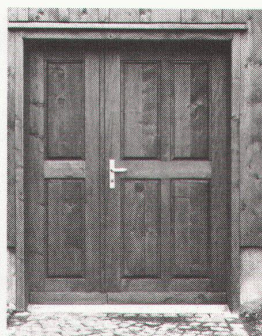
Türologie

Sie soll zeigen, dass Planet, **der schwellenlose Türverschluss**, vor keiner Tür halt macht.
Ob Aussentür, Zimmertür, Labortür, Bürotür, WC-Tür, Schiebetür, Stahltür, stumpfeinschlagende Tür:

Planet ...



...hält Wind ab...



...hält Wetter ab...



...hält Zugluftchen ab...



...hält Geschrei ab...



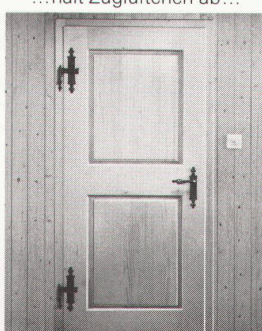
...hält Gelächter ab...



...hält Licht ab...



...hält Röntgenstrahlen ab...



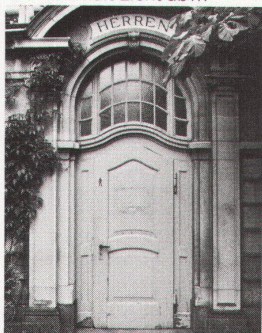
...hält Feuer ab...



...hält Nässe ab...



...hält Labordüfte ab...



...hält andere Düfte ab...



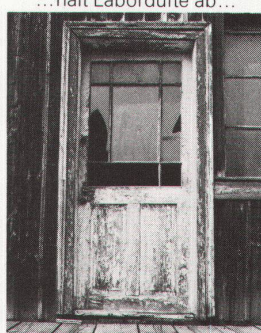
...hält noch andere Düfte ab...



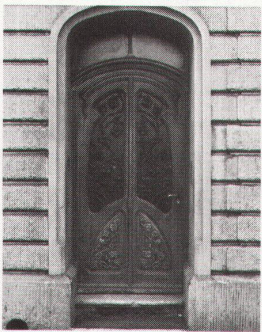
...ohne Stolperschwellen...



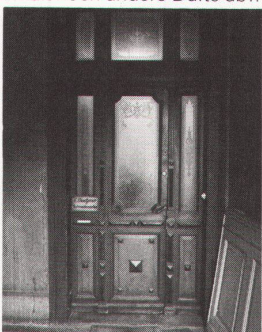
...in Neubauten...



...in Altbauten...



...in Umbauten...



...einfach zu montieren...



...funktionssicher
(5-Jahre-Garantie)...

Neu: Der Planet-Sockel macht
jeden Planet zum Aufsetz-Planet.

Planet

Rütschistrasse 32
8037 Zürich
Tel. 01/363 14 44
Tel. Fabrikation 01/814 30 90