

Zeitschrift: Werk, Bauen + Wohnen
Herausgeber: Bund Schweizer Architekten
Band: 68 (1981)
Heft: 7/8: Die Solothurner Schule

Artikel: Bauten von Alfons Barth und Hans Zaugg
Autor: [s.n.]
DOI: <https://doi.org/10.5169/seals-51966>

Nutzungsbedingungen

Die ETH-Bibliothek ist die Anbieterin der digitalisierten Zeitschriften. Sie besitzt keine Urheberrechte an den Zeitschriften und ist nicht verantwortlich für deren Inhalte. Die Rechte liegen in der Regel bei den Herausgebern beziehungsweise den externen Rechteinhabern. [Siehe Rechtliche Hinweise.](#)

Conditions d'utilisation

L'ETH Library est le fournisseur des revues numérisées. Elle ne détient aucun droit d'auteur sur les revues et n'est pas responsable de leur contenu. En règle générale, les droits sont détenus par les éditeurs ou les détenteurs de droits externes. [Voir Informations légales.](#)

Terms of use

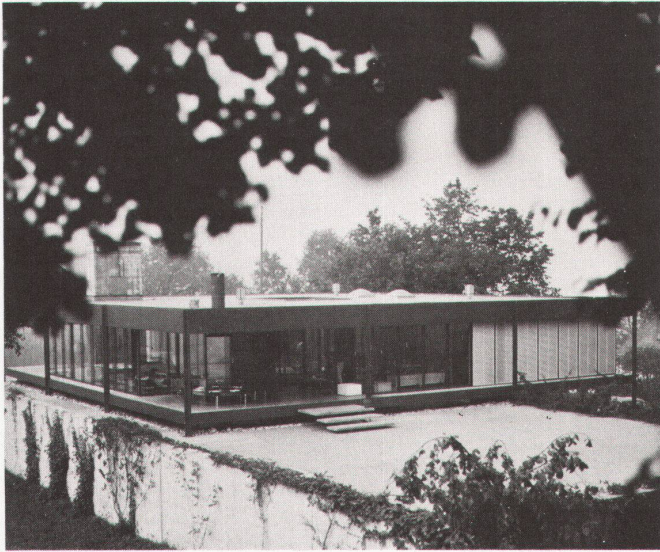
The ETH Library is the provider of the digitised journals. It does not own any copyrights to the journals and is not responsible for their content. The rights usually lie with the publishers or the external rights holders. [See Legal notice.](#)

Download PDF: 17.03.2025

ETH-Bibliothek Zürich, E-Periodica, <https://www.e-periodica.ch>

Bauten von Alfons Barth und Hans Zaugg

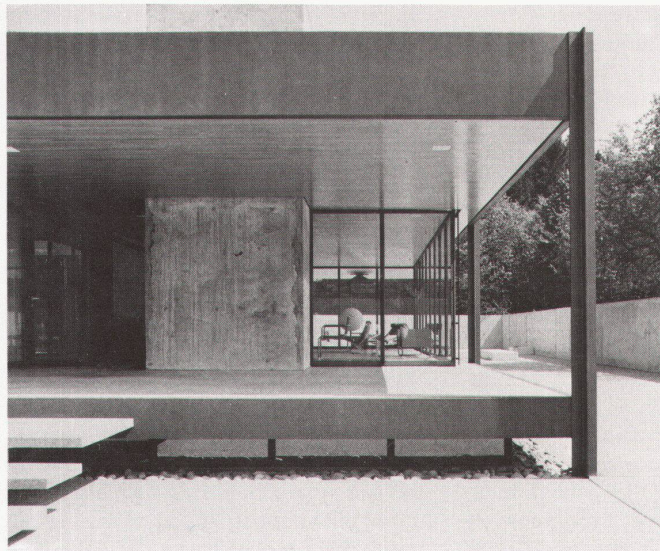
Eine Auswahl aus zwei Jahrzehnten



1



2



3

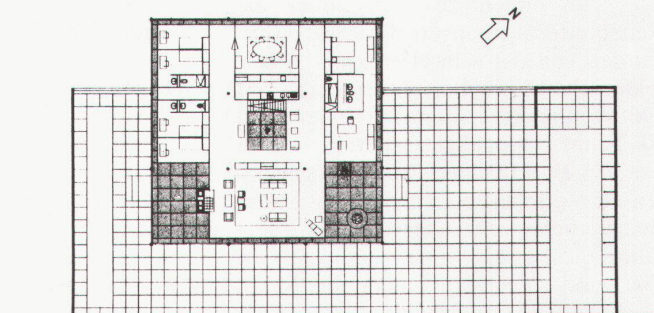
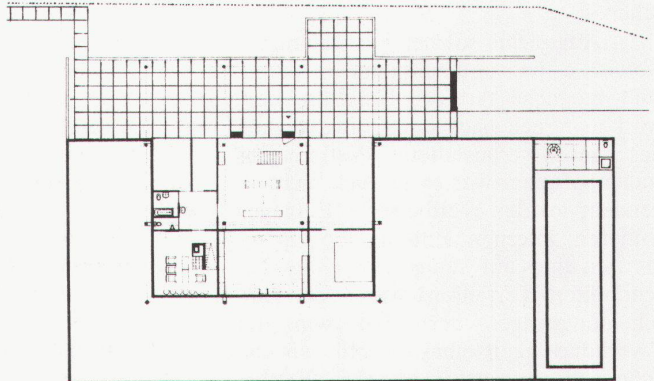
Hans Zaugg
Einfamilienhaus in Starkkirch/Wil
1964

1
Gesamtansicht

2
Ansicht von Osten

3
Ansicht von Südwesten

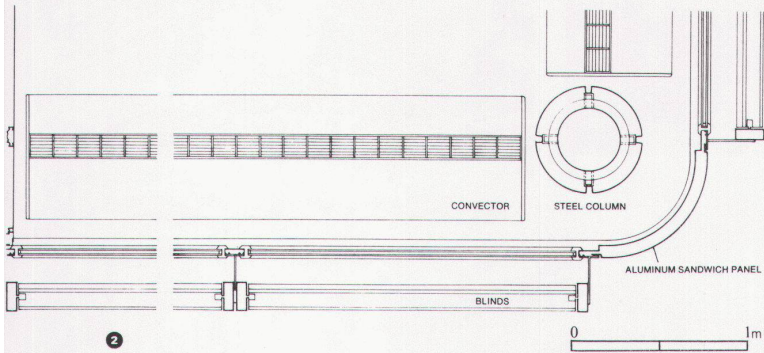
4
Sockelgeschoss, Erdgeschoss



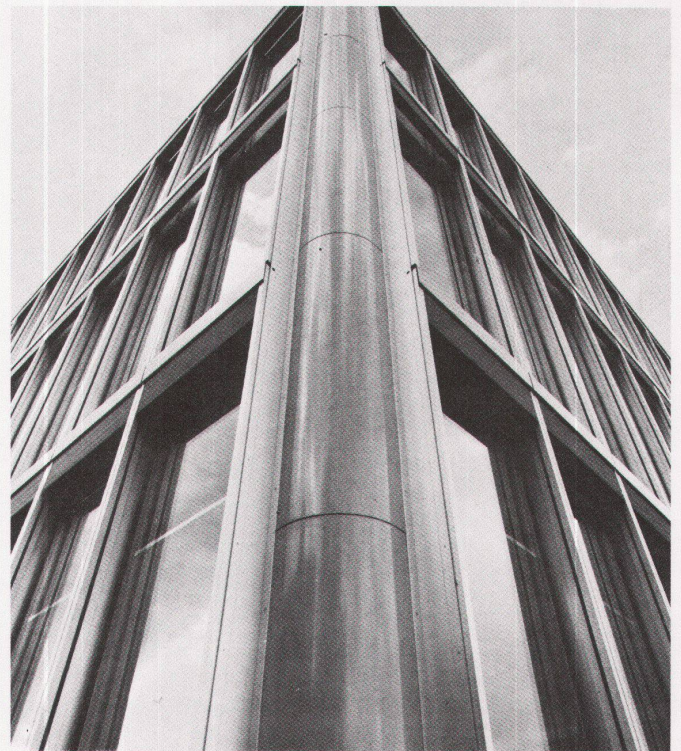
4



1



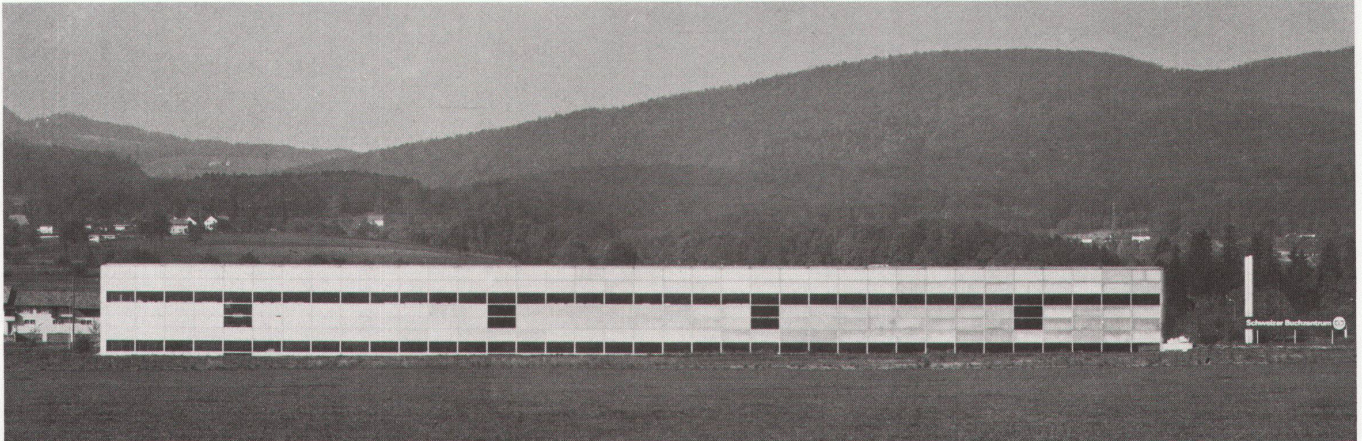
2



3

Alfons Barth
Verwaltungsgebäude der Storen-
fabrik Emil Schenker AG in Schönen-
werd
1969-1971

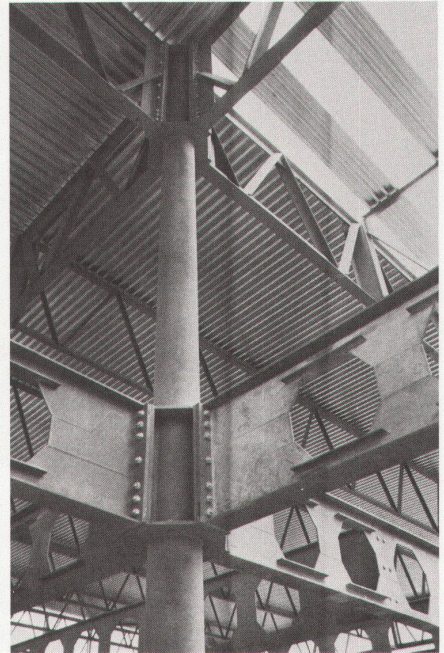
- 1 Gesamtansicht
- 2 Eckausbildung, Grundriss
- 3 Fassadenausschnitt



1



2



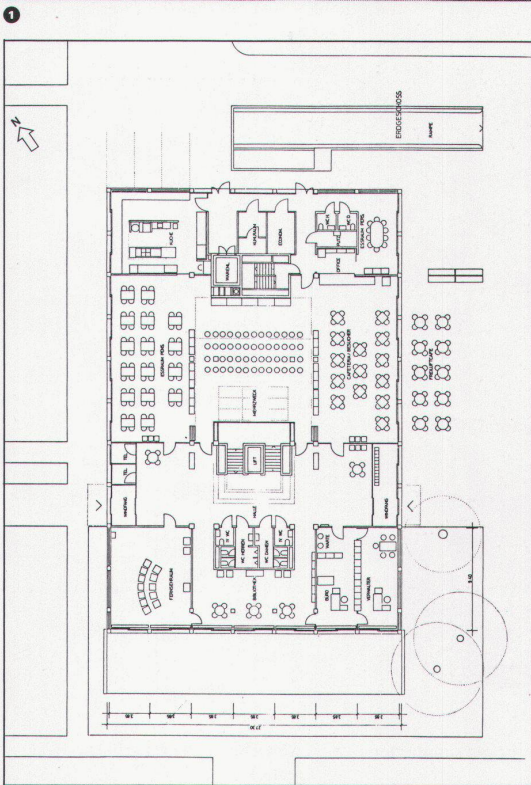
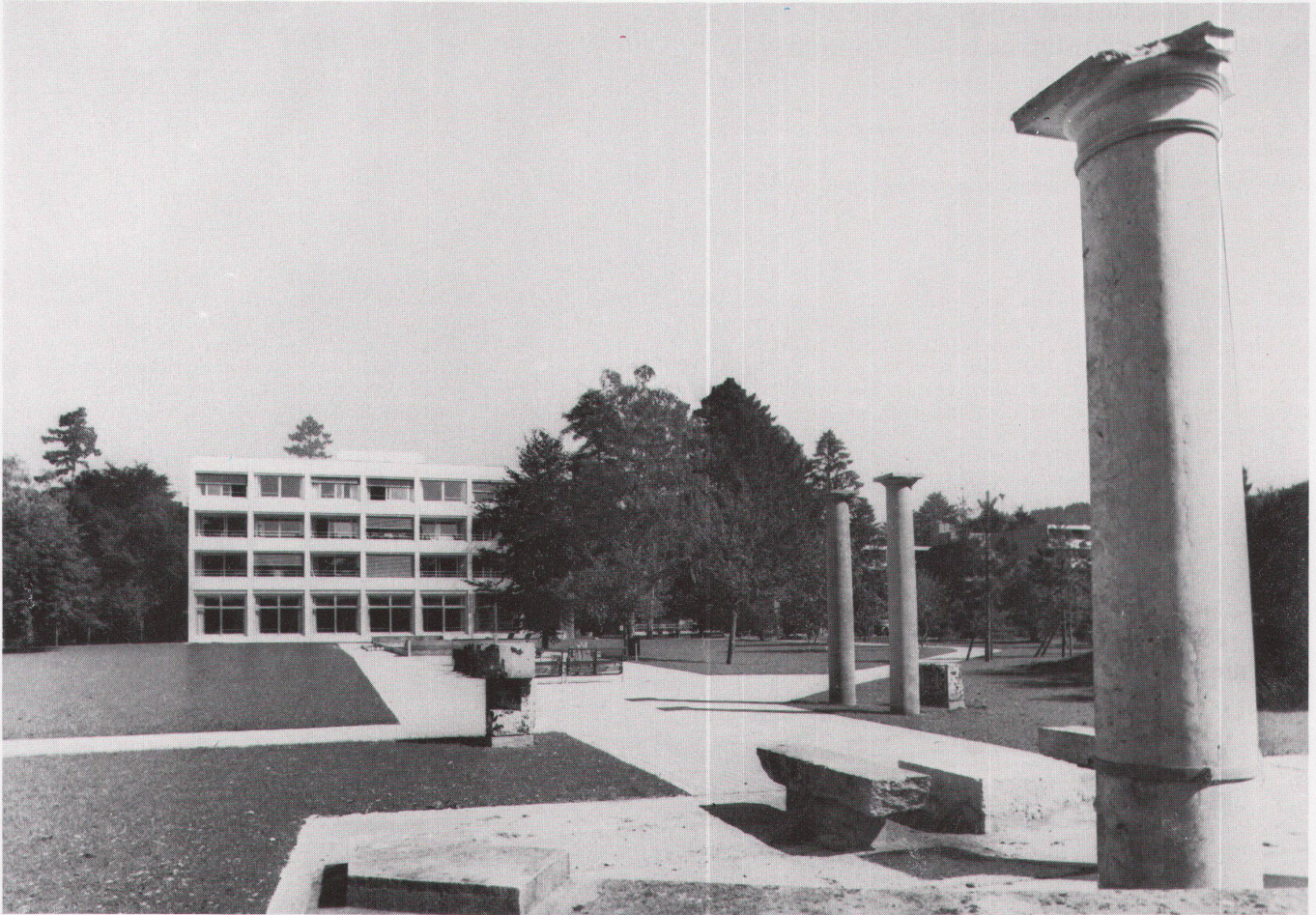
3



4

Alfons Barth und Hans Zaugg
Schweizer Buchzentrum Hägendorf,
Auslieferungslager
1973/74

- 1 Gesamtansicht
- 2 Bücherlager
- 3 Detail der Stahlkonstruktion
- 4 Bürogrossraum



Alfons Barth
Alters- und Pflegeheim in Schönen-
werd
1975-1978

1 Südansicht

2 Grundriss Erdgeschoss

3 Cafeteria, Mehrzweckraum und Essraum
im Erdgeschoss