

**Zeitschrift:** Werk, Bauen + Wohnen  
**Herausgeber:** Bund Schweizer Architekten  
**Band:** 68 (1981)  
**Heft:** 7/8: Die Solothurner Schule

**Artikel:** Gymnasium Biel BE  
**Autor:** Schlup, Max  
**DOI:** <https://doi.org/10.5169/seals-51968>

### **Nutzungsbedingungen**

Die ETH-Bibliothek ist die Anbieterin der digitalisierten Zeitschriften. Sie besitzt keine Urheberrechte an den Zeitschriften und ist nicht verantwortlich für deren Inhalte. Die Rechte liegen in der Regel bei den Herausgebern beziehungsweise den externen Rechteinhabern. [Siehe Rechtliche Hinweise.](#)

### **Conditions d'utilisation**

L'ETH Library est le fournisseur des revues numérisées. Elle ne détient aucun droit d'auteur sur les revues et n'est pas responsable de leur contenu. En règle générale, les droits sont détenus par les éditeurs ou les détenteurs de droits externes. [Voir Informations légales.](#)

### **Terms of use**

The ETH Library is the provider of the digitised journals. It does not own any copyrights to the journals and is not responsible for their content. The rights usually lie with the publishers or the external rights holders. [See Legal notice.](#)

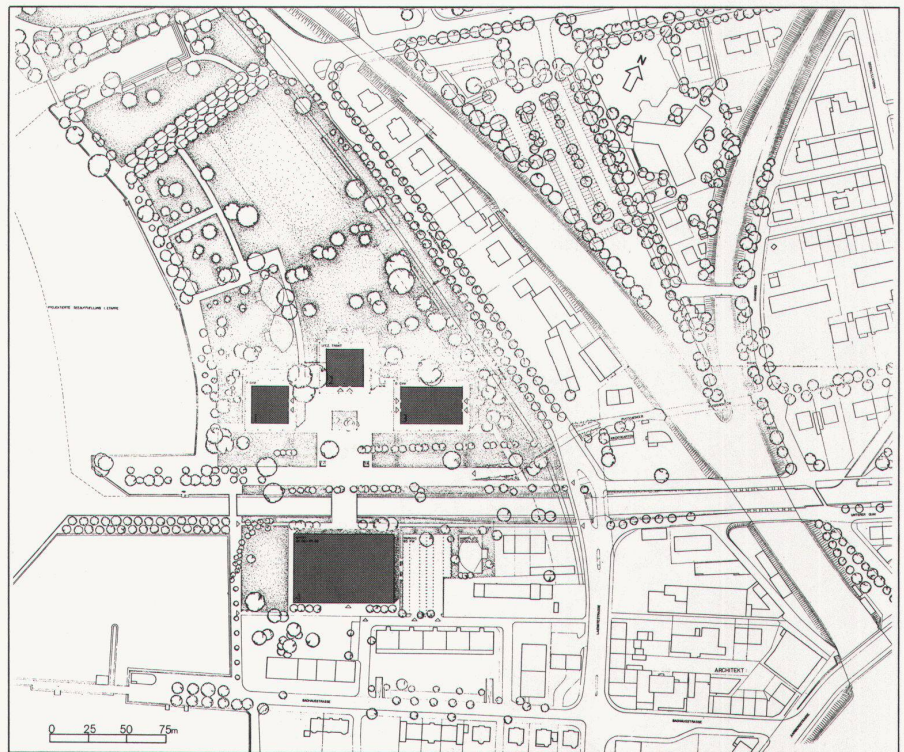
**Download PDF:** 30.03.2025

**ETH-Bibliothek Zürich, E-Periodica, <https://www.e-periodica.ch>**

Max Schlup, Biel  
1979/80

# Gymnasium Biel BE

Un lycée à Bienne  
Biel High School



①

Wohnung des diensthabenden Hauswerts  
respektive der Polizei verbunden.

Die jetzt erstellten Parkplätze sind  
als provisorisch zu betrachten bis zum  
Zeitpunkt der definitiven Genehmigung  
des Express-Strassen-Systems. M.S.

①  
Situationsplan / Plan de situation / Site plan  
1 Französisches Gymnasium / Lycée français / French  
High School  
2 Spezialtrakt / Aile spéciale / Special wing  
3 Deutsches Gymnasium / Lycée allemand / German High  
School  
Sporttrakt / Aile des sports / Athletics wing

②  
Hof Untergeschoss mit Blick auf das französische Gymna-  
sium und den Spezialtrakt / La cour du sous-sol avec vue  
sur le lycée français et l'aile spéciale / The basement court  
with view of the French High School and the special wing

Die Gesamtanlage wird charakterisiert durch das Deutsche respektive Französische Gymnasium; beide sind so gebaut, dass ein Eigenleben gewährleistet ist. Bibliothek, Naturwissenschaften, Ausstellungen, Aula und Sportanlagen werden von beiden Schulen benützt. Nebst den Sportanlagen stehen Aula, Mensa, Naturwissenschaften und Ausstellungsräume selbstverständlich auch einer weitem Öffentlichkeit zur Verfügung.

Alle Baukörper mussten unter weitgehender Schonung speziell der Pappelallee in die bestehende und zum Teil neu erstellte Parklandschaft integriert werden. Diese bildet mit See, Jura und den Anlagen der Eidgenössischen Turn- und Sportschule in Magglingen einen praktisch zusammenhängenden Nah-

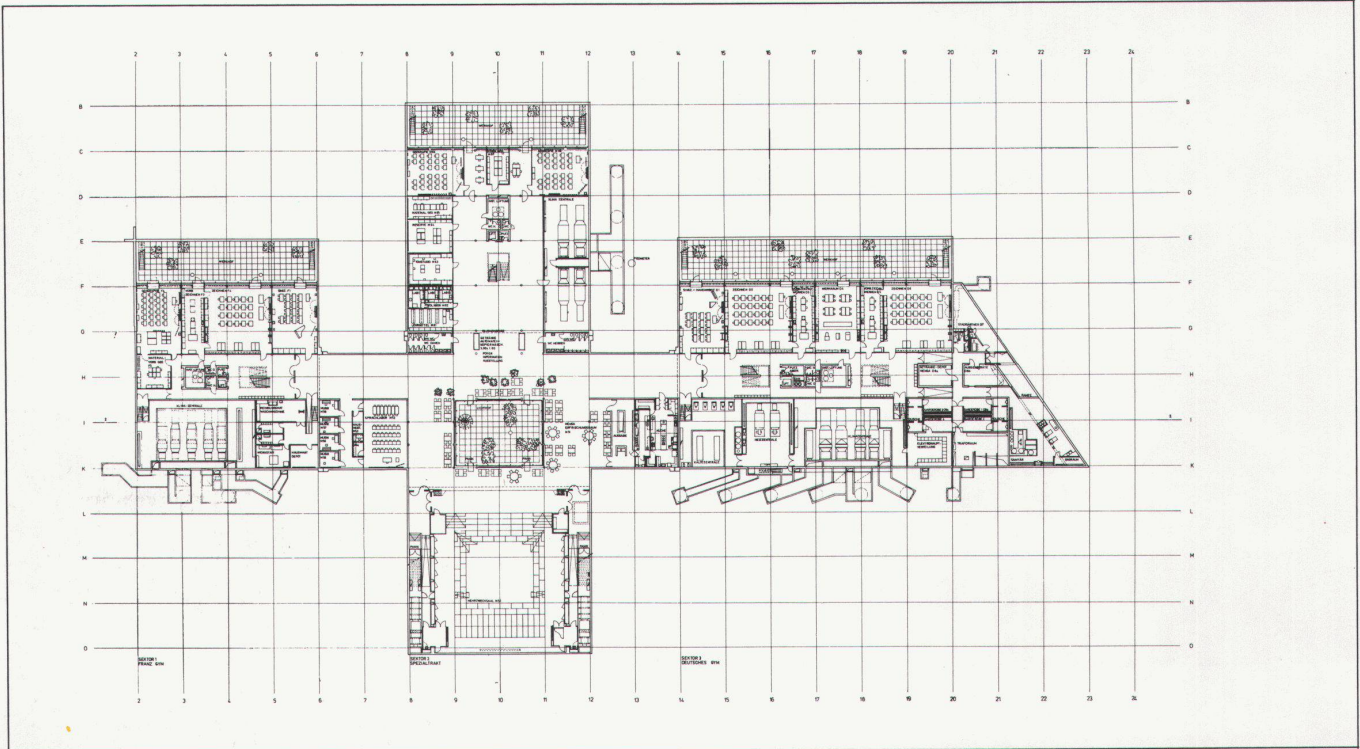
erholungs-, Bildungs- und Freizeitbereich.

Diese Überlegungen dienen als Erklärung, weshalb alle Bauten im Erdgeschoss weitgehend transparent gestaltet sind.

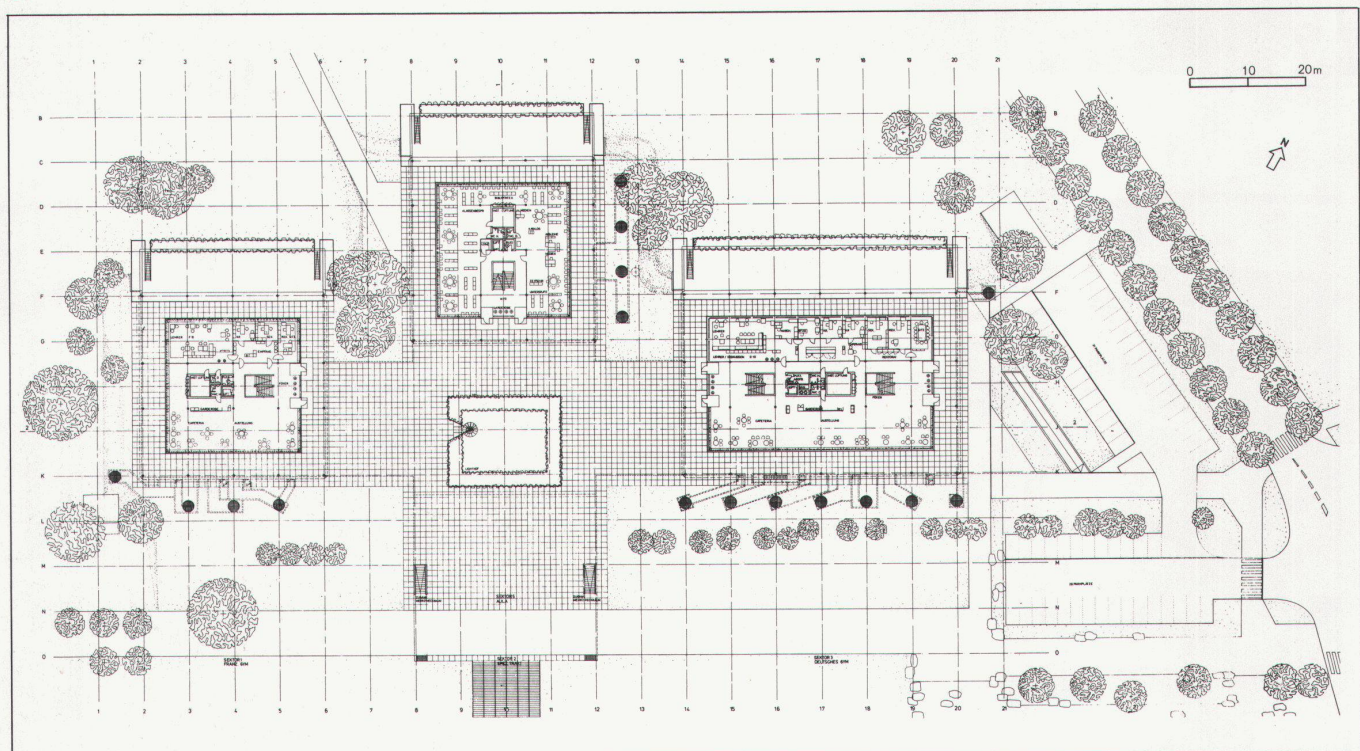
Eine weitere Eigenart des Projekts ergab sich aus der Absicht, eine offene Schule zu bauen ohne ausgeschiedene Pausenplätze, also ohne abgegrenzten Schulbereich. Die Erfahrungen bestätigen, dass sich Parkbesucher mit Lehrern und Schülern durchaus selbstverständlich vermischen und vertragen.

Im weitem kann darauf hingewiesen werden, dass für die Gesamtanlage, die einen umfassenden Hausdienst benötigt, keine Dienstwohnungen errichtet worden sind. Ein Alarmsystem, speziell der technischen Zentrale, ist mit der





3



4

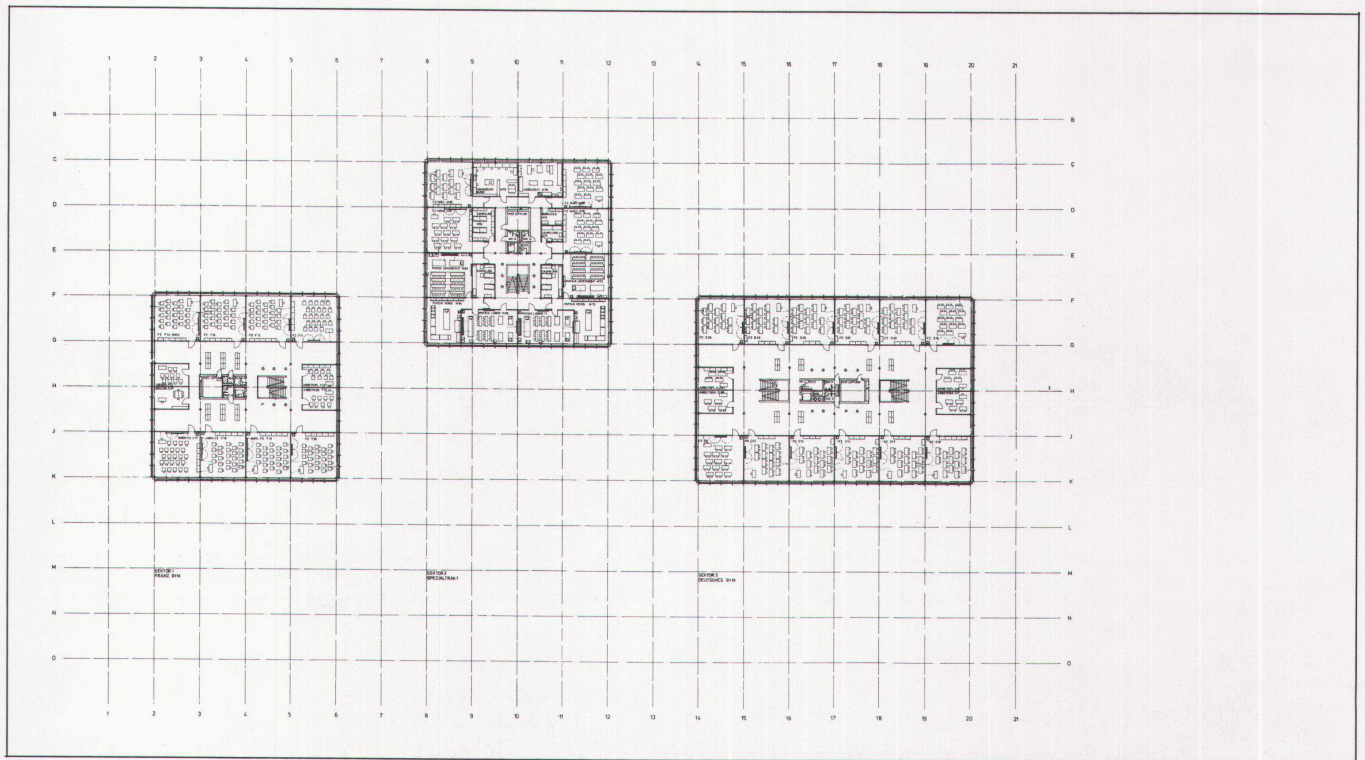
3 Gymnasium Untergeschoss / Sous-sol du lycée / Basement of the High School

4 Gymnasium Erdgeschoss / Rez-de-chaussée du lycée / Ground floor of the High School

5 Gymnasium 1. Obergeschoss / 1er étage du lycée / 1st floor of the High School

6 Französisches Gymnasium und Spezialtrakt / Le lycée français et l'aile spéciale / The French High School and the special wing

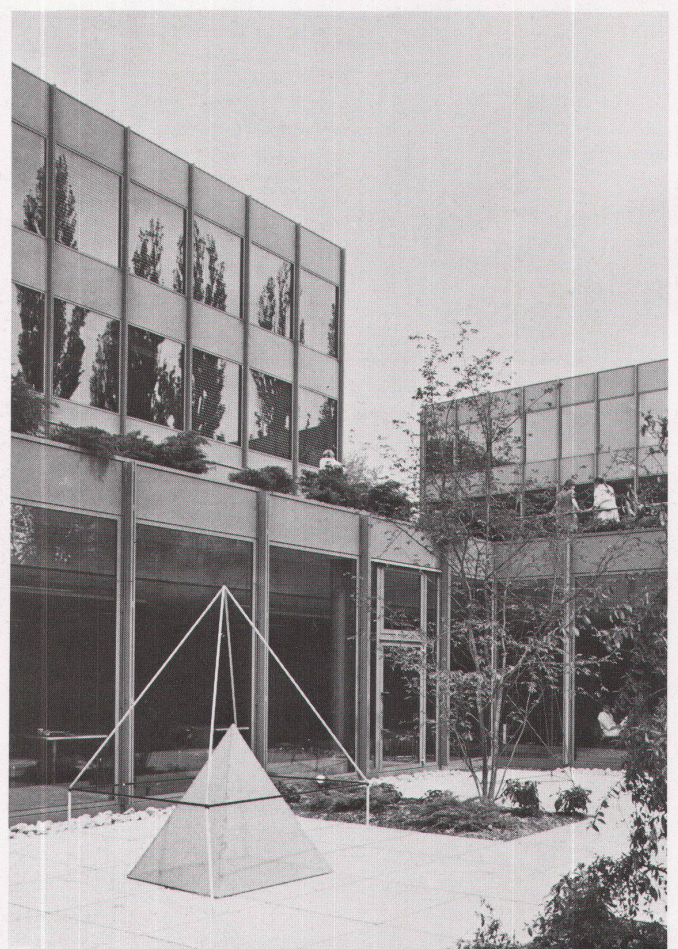
7 Innenhof Untergeschoss / La cour intérieure au sous-sol / The courtyard in the basement



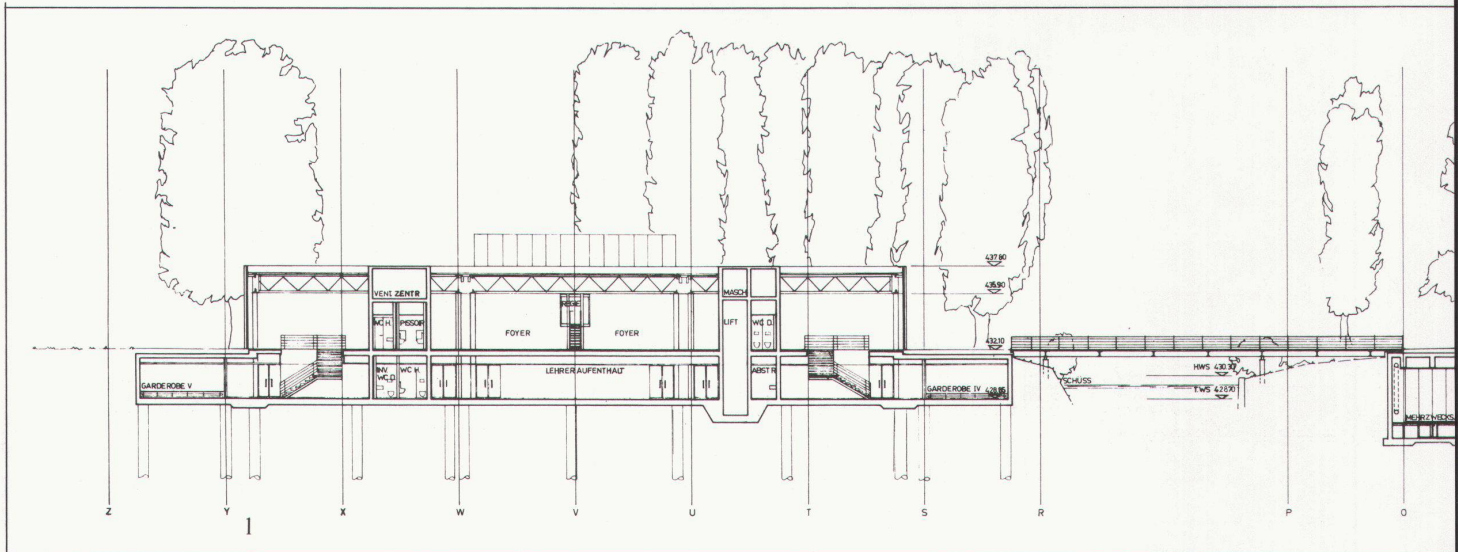
5



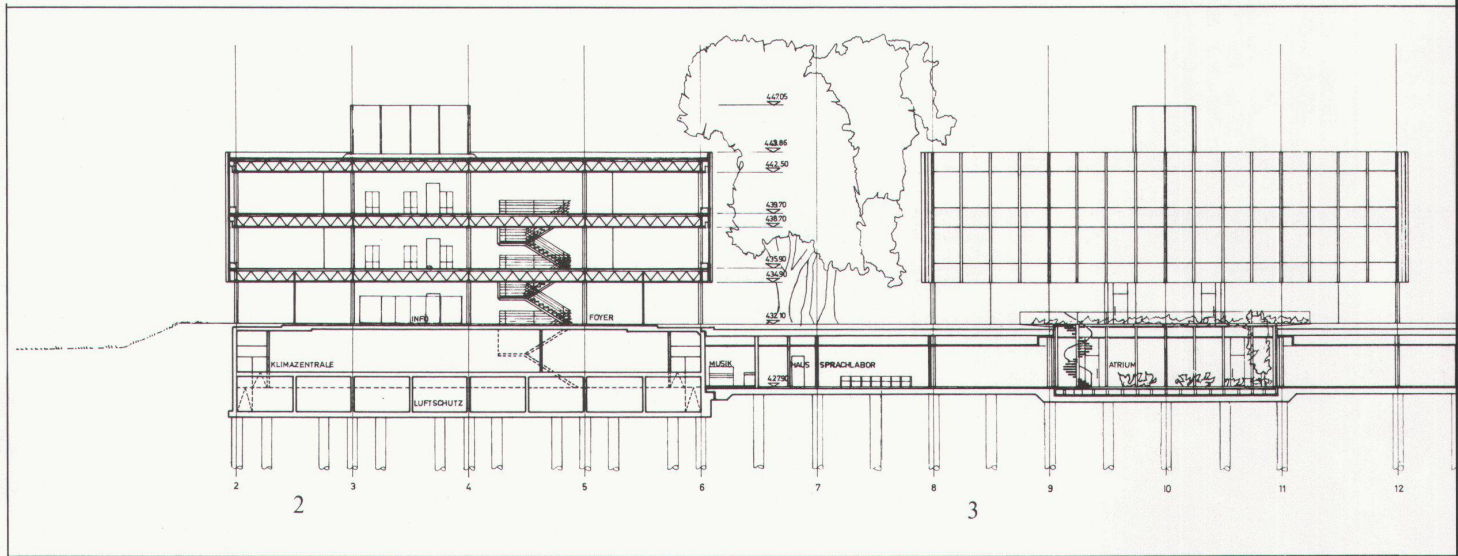
6



7



8



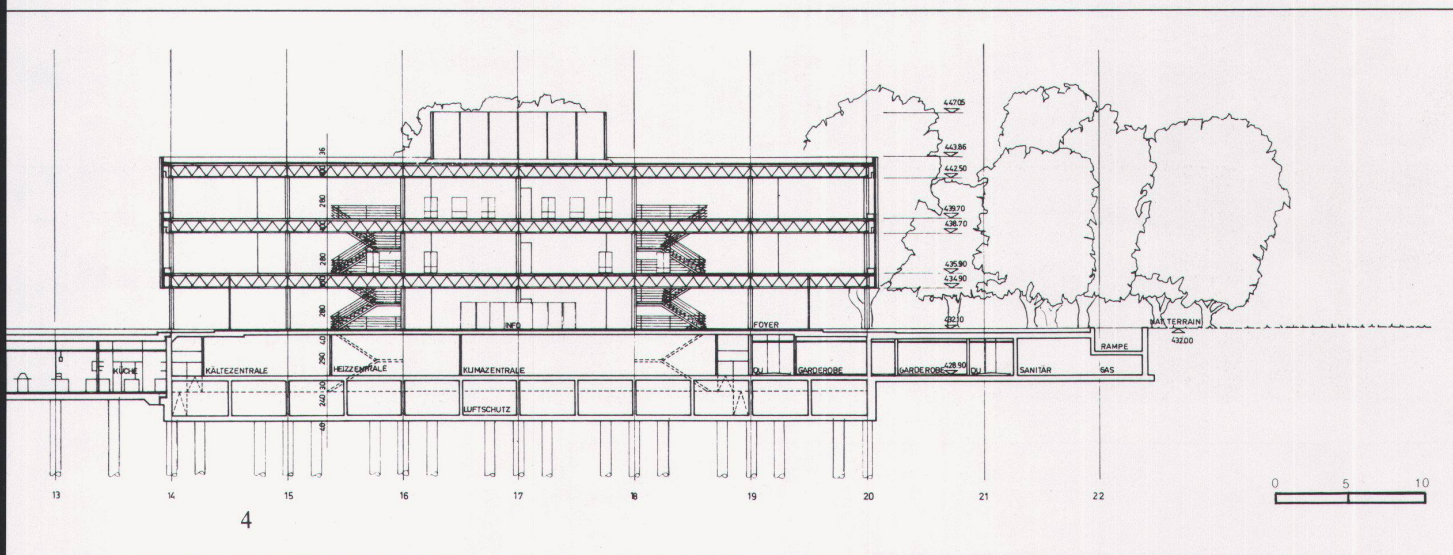
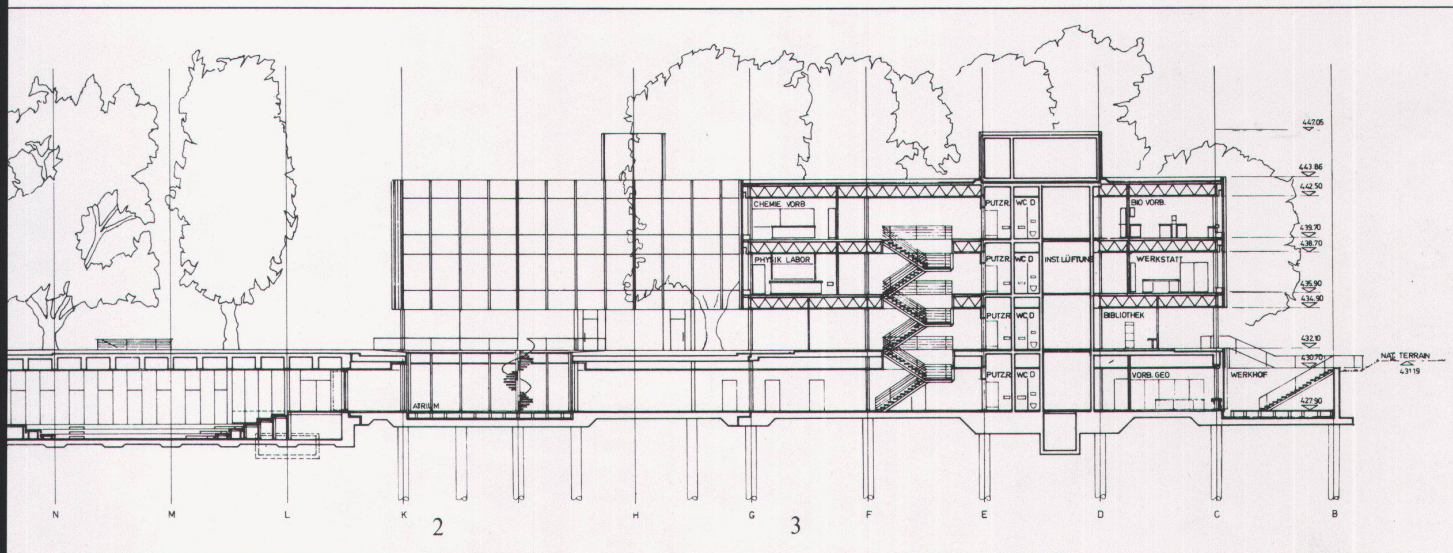
9



10



11



12

8 9

Schnitte: 1 Sport, 2 Französisches Gymnasium, 3 Spezialtrakt, 4 Deutsches Gymnasium / Coupes: 1 Sport, 2 Lycée français, 3 Aile spéciale, 4 Lycée allemand / Sections: 1 Athletics, 2 French High School, 3 Special wing, 4 German High School

11

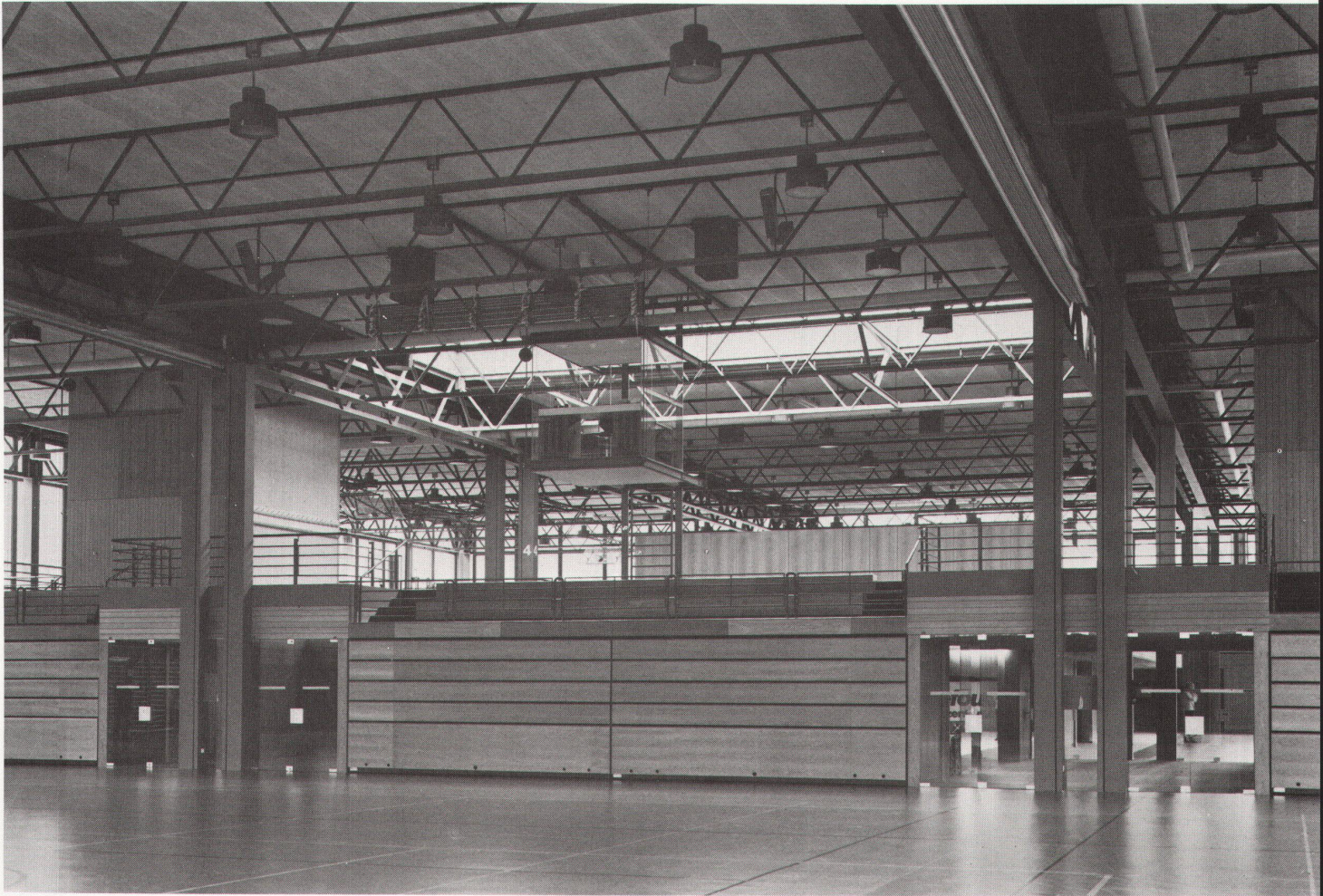
Blick in den Innenhof / Vue dans la cour intérieure / View into the courtyard

12

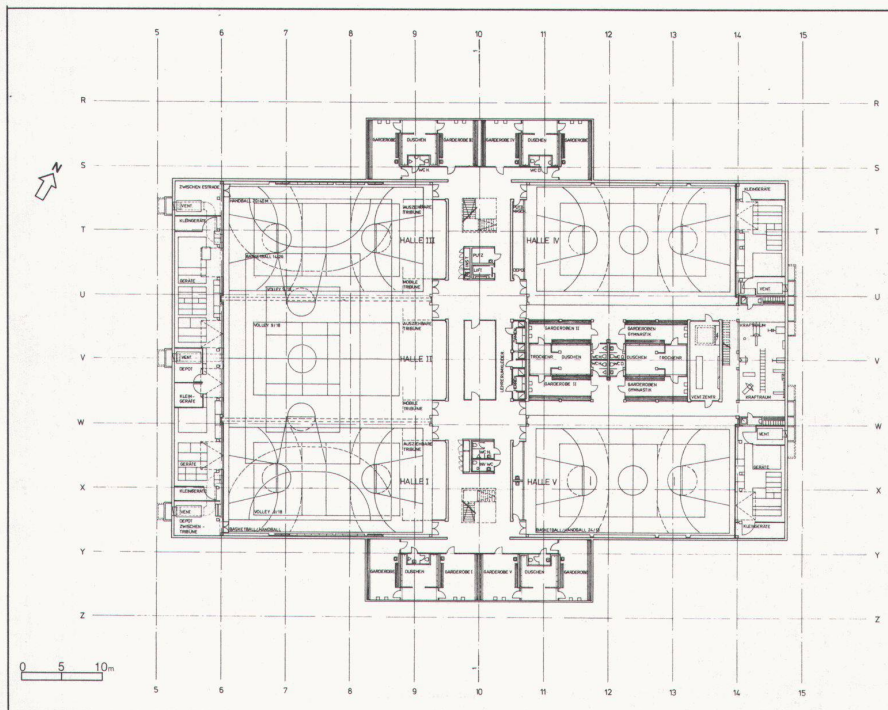
Deutsches Gymnasium und Spezialtrakt / Le lycée allemand et l'aile spéciale / The German High School and the special wing

10

Gesamtanlage / Vue d'ensemble / General view



13



14

13 Innenansicht Sporttrakt / Vue intérieure de l'aile des sports / Interior view of the athletics wing

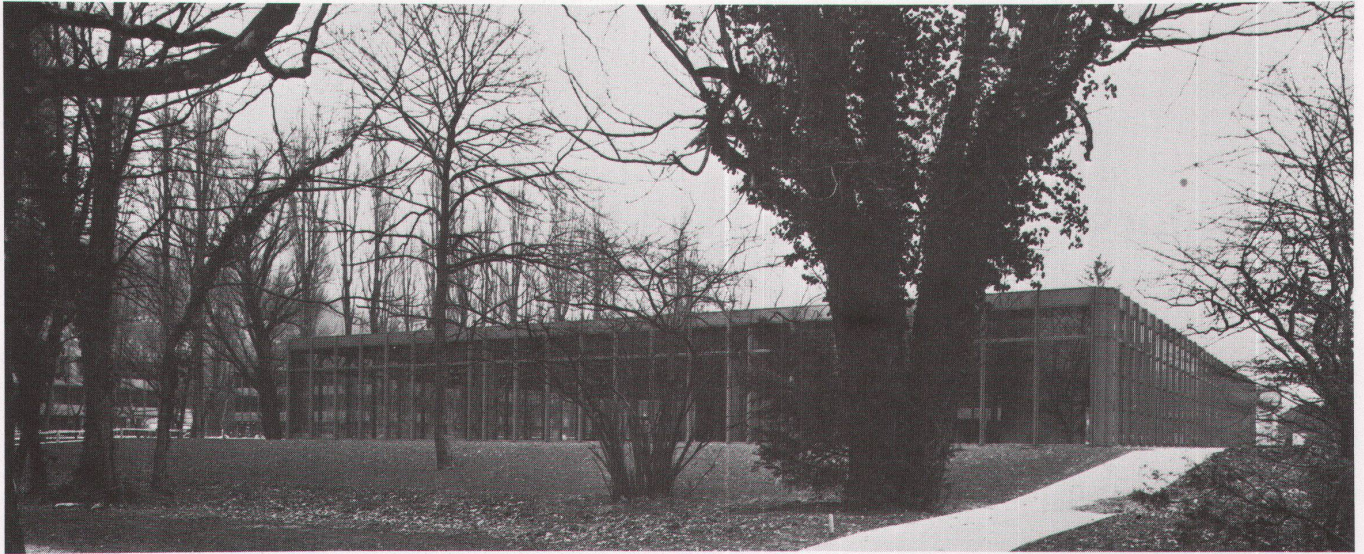
14 Sporttrakt, Grundriss Hallengeschoß / L'aile des sports, plan au niveau du hall / Athletics wing, plan at hall level

15 Sporttrakt Aussenansicht / L'aile des sports, vue extérieure / Athletics wing, exterior view

16 Sporttrakt, Blick von der Galerie in die Turnhallen / L'aile des sports, les salles de gymnastique vues de la galerie / Athletics wing, the gymnasiums seen from the gallery

Fotos: Beno Dermond, Zürich





15



16