

Zeitschrift: Werk, Bauen + Wohnen
Herausgeber: Bund Schweizer Architekten
Band: 69 (1982)
Heft: 7/8: Ernst Gisel

Werbung

Nutzungsbedingungen

Die ETH-Bibliothek ist die Anbieterin der digitalisierten Zeitschriften. Sie besitzt keine Urheberrechte an den Zeitschriften und ist nicht verantwortlich für deren Inhalte. Die Rechte liegen in der Regel bei den Herausgebern beziehungsweise den externen Rechteinhabern. [Siehe Rechtliche Hinweise.](#)

Conditions d'utilisation

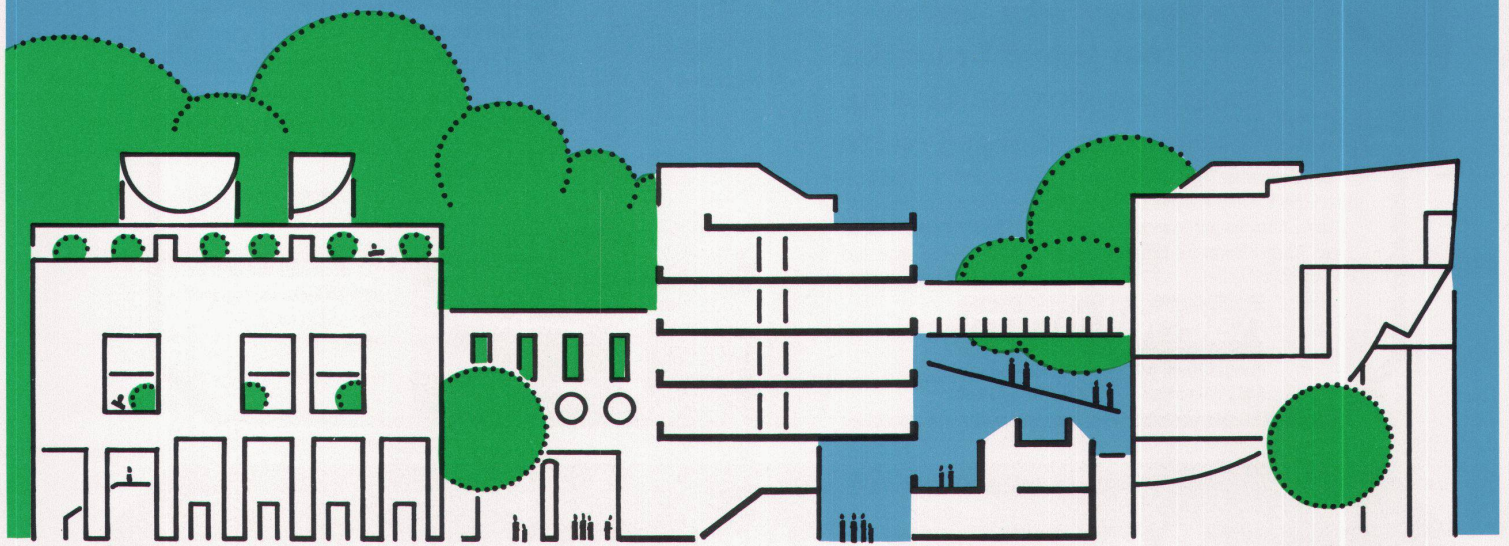
L'ETH Library est le fournisseur des revues numérisées. Elle ne détient aucun droit d'auteur sur les revues et n'est pas responsable de leur contenu. En règle générale, les droits sont détenus par les éditeurs ou les détenteurs de droits externes. [Voir Informations légales.](#)

Terms of use

The ETH Library is the provider of the digitised journals. It does not own any copyrights to the journals and is not responsible for their content. The rights usually lie with the publishers or the external rights holders. [See Legal notice.](#)

Download PDF: 29.03.2025

ETH-Bibliothek Zürich, E-Periodica, <https://www.e-periodica.ch>



Wir danken Architekt Ernst Gisel für die gute Zusammenarbeit
an diesem anspruchsvollen Bauprojekt! –
Als Auftraggeber sind wir beeindruckt von der Präzision der
Pläne und der Sorgfalt der Bearbeitung bis ins Detail. –

Stadelhofer Passage

**markante Wohn- und Geschäftsbauten
im Zürcher Bellevue-Quartier**



Spaltenstein

SPALTENSTEIN AG IMMOBILIEN
LIEGENSCHAFTENVERWALTUNG
SIEWERDTSTRASSE 8, 8050 ZÜRICH
TELEFON 01 316 13 31

LIEGENSCHAFTEN

LIEGENSCHAFTENVERWALTUNG

BERATUNG UND VERKAUF

PROJEKTENTWICKLUNG

**Neubau oder Umbau -
bei jedem Grundriss
heisst die richtige Lösung:
Spindeltreppen von Naegeli-Norm**

Die einzigartige Typenvielfalt ermöglicht eine breite Anwendungspalette, die enorme architektonische Gestaltungsfreiheiten offen lässt. Der Einbau ist auf kleinsten Grundrissen möglich. Spindeltreppen von Naegeli-Norm für Einfamilienhäuser, Wohn-, Verwaltungs- und Industriebauten.

naegeli-norm

Naegeli-Norm AG Betonelemente
8401 Winterthur Telefon 052 36 14 64



**Unser Planungspaket für
Architekten und Baufachleute:**

Wir bieten Ihnen umfassende Planungs- und Anschauungsunterlagen für Sie und Ihre Bauherren.

- Unsere Produkte-Ausstellung in Winterthur-Räterschen
- Das Zeigebuch mit 60 Beispielen (10 Tage zur Ansicht)
- Die Broschüre mit dem gesamten Verkaufsprogramm
- Planungskatalog im Massstab 1:20

**13. fachmesse für Umbau + Neubau
altbaumodernisierung**

Ausstellungshallen Allmend
2.-6. September 1982



luzern



Öffnungszeiten 9-18 Uhr
Sonntag 10.00-18.00 Uhr
Ausstellungssekretariat:
Postfach 343, 8026 Zürich

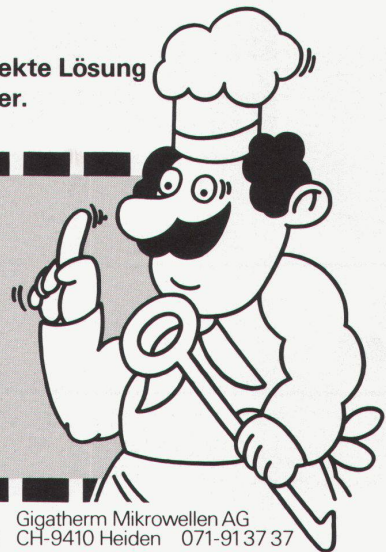
**Die «Chef-Koch-Stellvertreter» bringen die klar kalkulierbare Rendite
in jede professionelle Küche: *giga*therm**



**Mikrowellenapparate
für das Gastgewerbe.**

- 5 Grund-Typen im Baukasten-System
- 5 abgestufte Mikrowellen-Leistungs-Klassen
- Hochleistungsgeräte mit optimalem Mikrowellen-Wirkungsgrad
- Bewährte Schweizer Qualität
- Perfekte Service-Organisation, Langzeitgarantie und kostenlose Anwenderberatung

***giga*therm : die rundum perfekte Lösung
für jeden Mikrowellen-Anwender.**



**EINTAUSCH-TEST
COUPON**

- Ja, wir wollen einen (Chef-Koch-Stellvertreter) GRATIS in unserer Küche prüfen und testen.
- Wir wollen eine Eintauschofferte.

Rufen Sie uns an, damit wir den Aufgabenbereich festlegen und exakt das richtige Gerät auswählen können.

Name/Vorname: _____

Betrieb: _____

Strasse: _____ Tel.: _____

PLZ/Ort: _____

(Einsenden an: Gigatherm Mikrowellen AG, 9410 Heiden)

***giga*therm** Gigatherm Mikrowellen AG
CH-9410 Heiden 071-913737