

Zeitschrift: Werk, Bauen + Wohnen
Herausgeber: Bund Schweizer Architekten
Band: 71 (1984)
Heft: 1/2: Büroräume = Espaces de bureau = Office spaces

Artikel: Vieles mit wenigem realisieren : Grundschule in Acicastello, Sizilien :
Architekt Alberto Sposito
Autor: Fumagalli, Paolo
DOI: <https://doi.org/10.5169/seals-54199>

Nutzungsbedingungen

Die ETH-Bibliothek ist die Anbieterin der digitalisierten Zeitschriften. Sie besitzt keine Urheberrechte an den Zeitschriften und ist nicht verantwortlich für deren Inhalte. Die Rechte liegen in der Regel bei den Herausgebern beziehungsweise den externen Rechteinhabern. [Siehe Rechtliche Hinweise.](#)

Conditions d'utilisation

L'ETH Library est le fournisseur des revues numérisées. Elle ne détient aucun droit d'auteur sur les revues et n'est pas responsable de leur contenu. En règle générale, les droits sont détenus par les éditeurs ou les détenteurs de droits externes. [Voir Informations légales.](#)

Terms of use

The ETH Library is the provider of the digitised journals. It does not own any copyrights to the journals and is not responsible for their content. The rights usually lie with the publishers or the external rights holders. [See Legal notice.](#)

Download PDF: 31.03.2025

ETH-Bibliothek Zürich, E-Periodica, <https://www.e-periodica.ch>

Architekt: Alberto Sposito, Palermo

Vieles mit wenigem realisieren

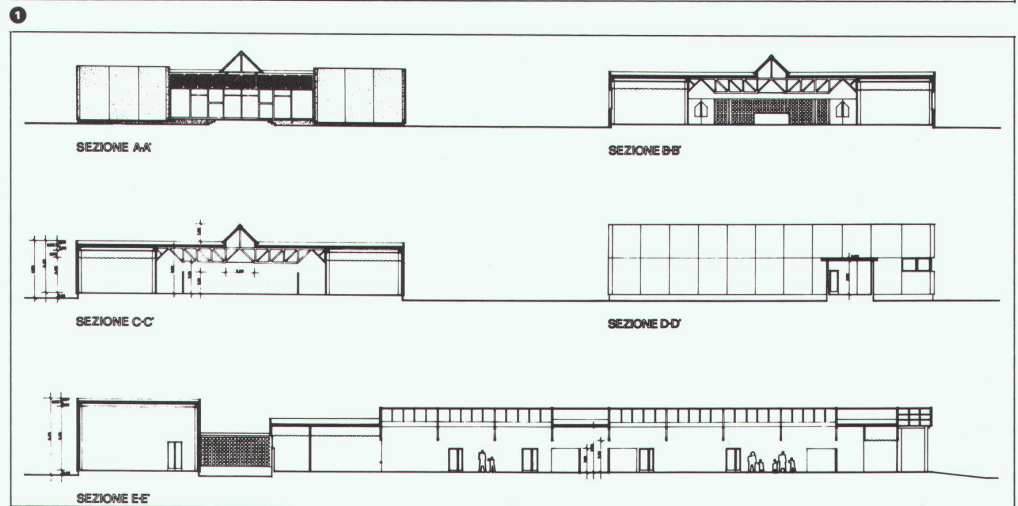
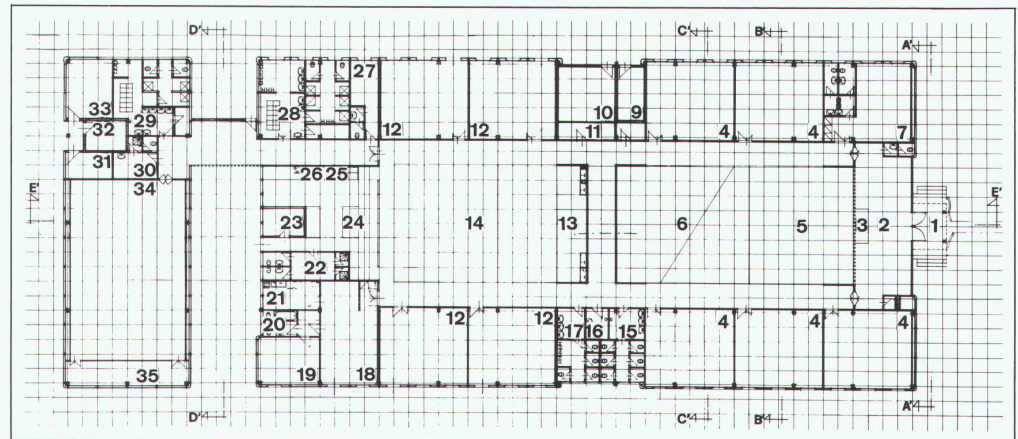
Grundschule in Acicastello, Sizilien

Mit vielem planen, mit wenigem realisieren: dies ist das Kennzeichen dieser Grundschule in Sizilien. Mit vielem planen bedeutet, einem architektonischen Objekt viele Wahlen und viele Entwurfsdeutungen einzuräumen, die die äusseren volumetrischen Qualitäten, die strukturellen Charakteristika und die inneren Raumwerte bestimmen: bei der Grundschule ist es die Wahl zweier einfacher rechteckiger Volumen, die Schule und die Turnhalle, welche durch eine verglaste Passage verbunden sind; es ist die Erfindung besonderer «Zeichen», die die Benutzung durch die Öffentlichkeit erleichtern, so zum Beispiel der Baldachin über dem Hauptportal und die Wandbemalungen im Inneren; es ist die typologische Wahl, und zwar das Zusammenfassen von fünf Schulhöfen um einen zentralen, für die gemeinsamen Aktivitäten bestimmten Raum herum; es ist die Farbe als Element für die Identifikation mit dem Kind und als planerisches Mittel, um der Gesamtheit eine Ordnung zu verschaffen; es ist der Wille, alle Strukturen sichtbar zu lassen, vom Tragsystem bis zu den Installationen.

Mit wenigem realisieren bedeutet, ein gängiges und möglichst billiges Vorfabrikationssystem anzuwenden, das heisst die auf dem Modul von 120 cm aufgebaute Tragstruktur aus Eisen, die äusseren Verkleidungspaneele aus zweischaligem Eisenbeton und die ständig unter dem Gesichtspunkt Ökonomie getroffenen Wahlen bezüglich des Innenausbaus.

Und genau im Umsetzungsprozess dieses Entwurfsreichtums in die konstruktive Schlichtheit liegt die Besonderheit dieser Anlage.

Paolo Fumagalli



- 1** Grundriss
 1 Eingang
 2 Vorhalle
 3 Hauswart
 4, 12 Klassenzimmer
 5, 6, 13, 14 Gemeinsame Tätigkeiten
 7 Bibliothek für Lehrer

- 8 WC
 9 Heizung
 10 Lüftung
 11 Garderobe
 15, 16, 17 WC
 18-21 Hauswartwohnung
 22 Kleiderraum
 23 Speisekammer

- 24, 25, 26 Mensa
 27 Krankenzimmer
 28, 29 Kleiderraum
 30 Lehrer
 31, 32, 33 Technische Räume
 34 Turnhalle
 35 Depot

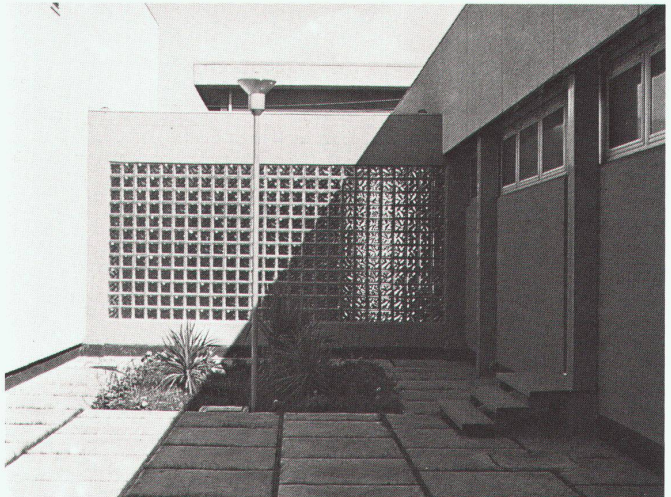
- 2** Schnitte
3 Eingangsfassade



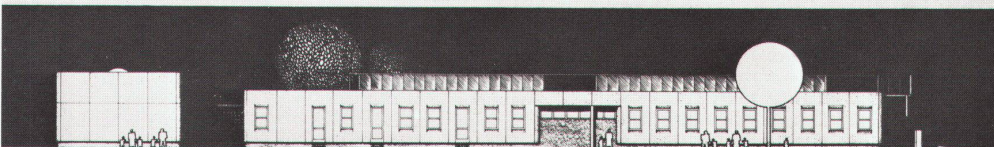
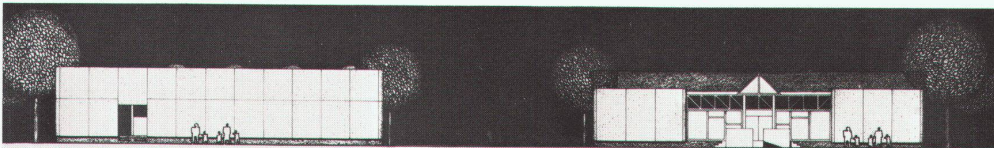
4



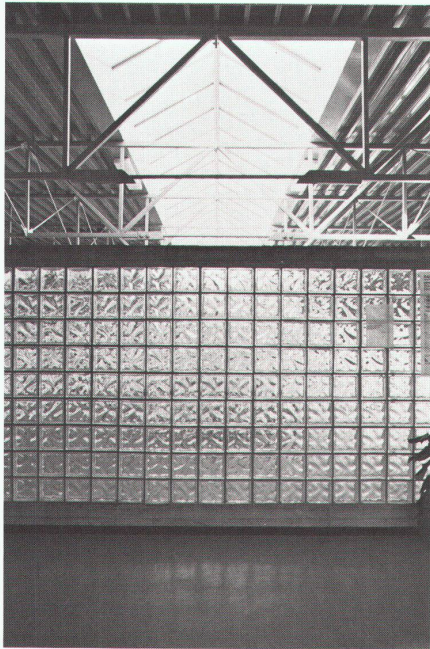
5



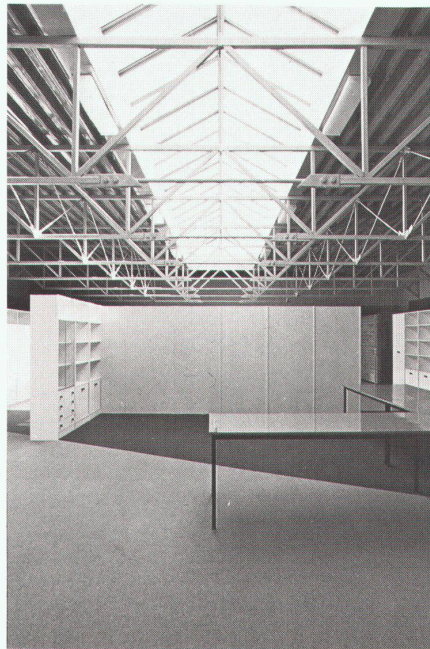
6



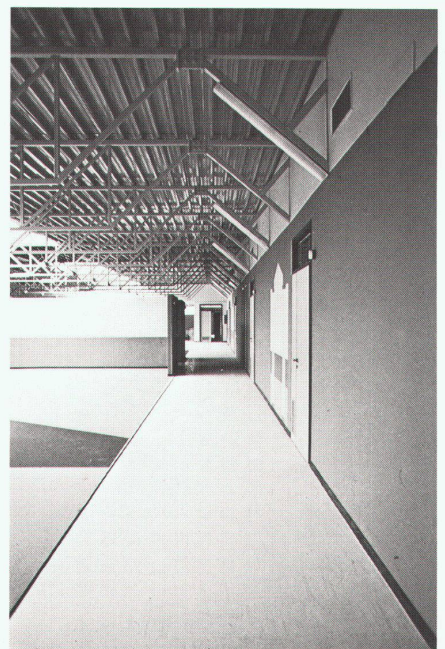
- 4 Eingang
- 5 Seitenfassade
- 6 Verbindung zwischen Klassenzimmer und Turnhalle
- 7 Fassaden



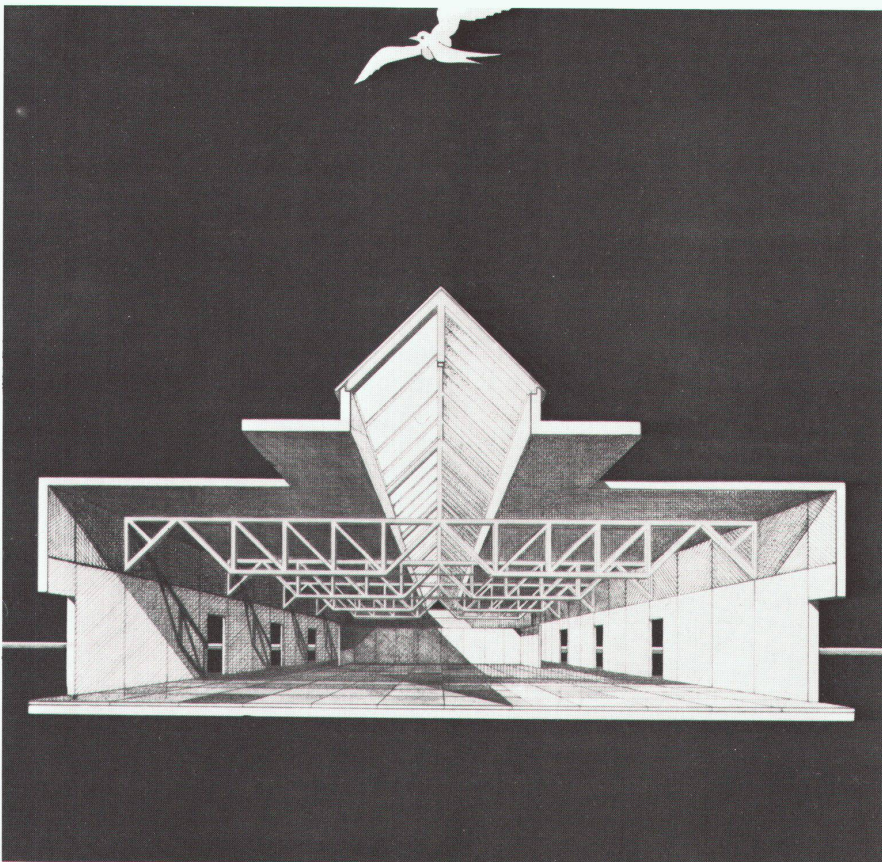
8



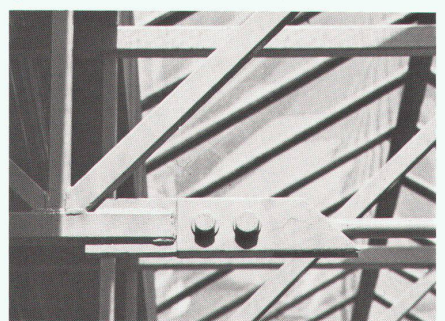
9



10



11



12

- 8 Zentrale Halle
- 9 Möblierung für die gemeinsamen Tätigkeiten
- 10 Korridor
- 11 Perspektive
- 12 Detail der Eisenkonstruktion