

Zeitschrift: Werk, Bauen + Wohnen
Herausgeber: Bund Schweizer Architekten
Band: 71 (1984)
Heft: 12: Museums-Konzeptionen = Conceptions de musées = Museum conceptions

Artikel: Museum im Stadtraum : zur neuen Staatsgalerie in Stuttgart : Architekt James Stirling
Autor: [s.n.]
DOI: <https://doi.org/10.5169/seals-54311>

Nutzungsbedingungen

Die ETH-Bibliothek ist die Anbieterin der digitalisierten Zeitschriften. Sie besitzt keine Urheberrechte an den Zeitschriften und ist nicht verantwortlich für deren Inhalte. Die Rechte liegen in der Regel bei den Herausgebern beziehungsweise den externen Rechteinhabern. [Siehe Rechtliche Hinweise.](#)

Conditions d'utilisation

L'ETH Library est le fournisseur des revues numérisées. Elle ne détient aucun droit d'auteur sur les revues et n'est pas responsable de leur contenu. En règle générale, les droits sont détenus par les éditeurs ou les détenteurs de droits externes. [Voir Informations légales.](#)

Terms of use

The ETH Library is the provider of the digitised journals. It does not own any copyrights to the journals and is not responsible for their content. The rights usually lie with the publishers or the external rights holders. [See Legal notice.](#)

Download PDF: 26.11.2024

ETH-Bibliothek Zürich, E-Periodica, <https://www.e-periodica.ch>

Museum im Stadtraum

Zur neuen Staatsgalerie in Stuttgart

Die neue Staatsgalerie in Stuttgart war einer der wichtigsten Museums-Neubauten in diesem Jahr in der Bundesrepublik. An das bestehende Haus (1838–1843) – einen typischen Vertreter seiner Gattung aus dem 19. Jahrhundert – fügte Stirling einen Neubau an, der in vieler Hinsicht beachtlich ist: städtebaulich verbindet er den Museumsbereich mit dem abgeschnittenen übrigen Stadtraum, museumsarchitektonisch greift er auf traditionelle Elemente zurück wie Rotunde, Enfilade, Rampen und erregt damit höchstes Lob und verstörte Kritik.

La nouvelle «Staatsgalerie» de Stuttgart

La nouvelle «Staatsgalerie» de Stuttgart est l'un des principaux musées achevés en République Fédérale cette année. Stirling a complété l'édifice existant (1838–1843), un exemple typique du genre 19^{ème} siècle, par un nouveau bâtiment remarquable à bien des égards. Au plan urbanistique, il relie la zone du musée à la partie isolée de l'espace urbain; au plan architectural, il fait appel à des éléments traditionnels tels que rotondes, enfilades, rampes, ce qui lui a valu les plus grands éloges et les égarements de la critique.

On the New "Staatsgalerie" in Stuttgart

The new "Staatsgalerie" in Stuttgart was this year's most important new museum building within Western Germany. Stirling added a new building to the already existing house (1838–1843) – a typical example of its kind built in the 19th century – that is in many respects quite remarkable: in regard to the urban construction in its environment, it joins the old museum space with the cut-off part of urban territory. In regard to museum architecture it however goes back upon traditional elements such as circular forms, serial forms, ramps etc. and thus attracted both praise and an upset kind of criticism.



1

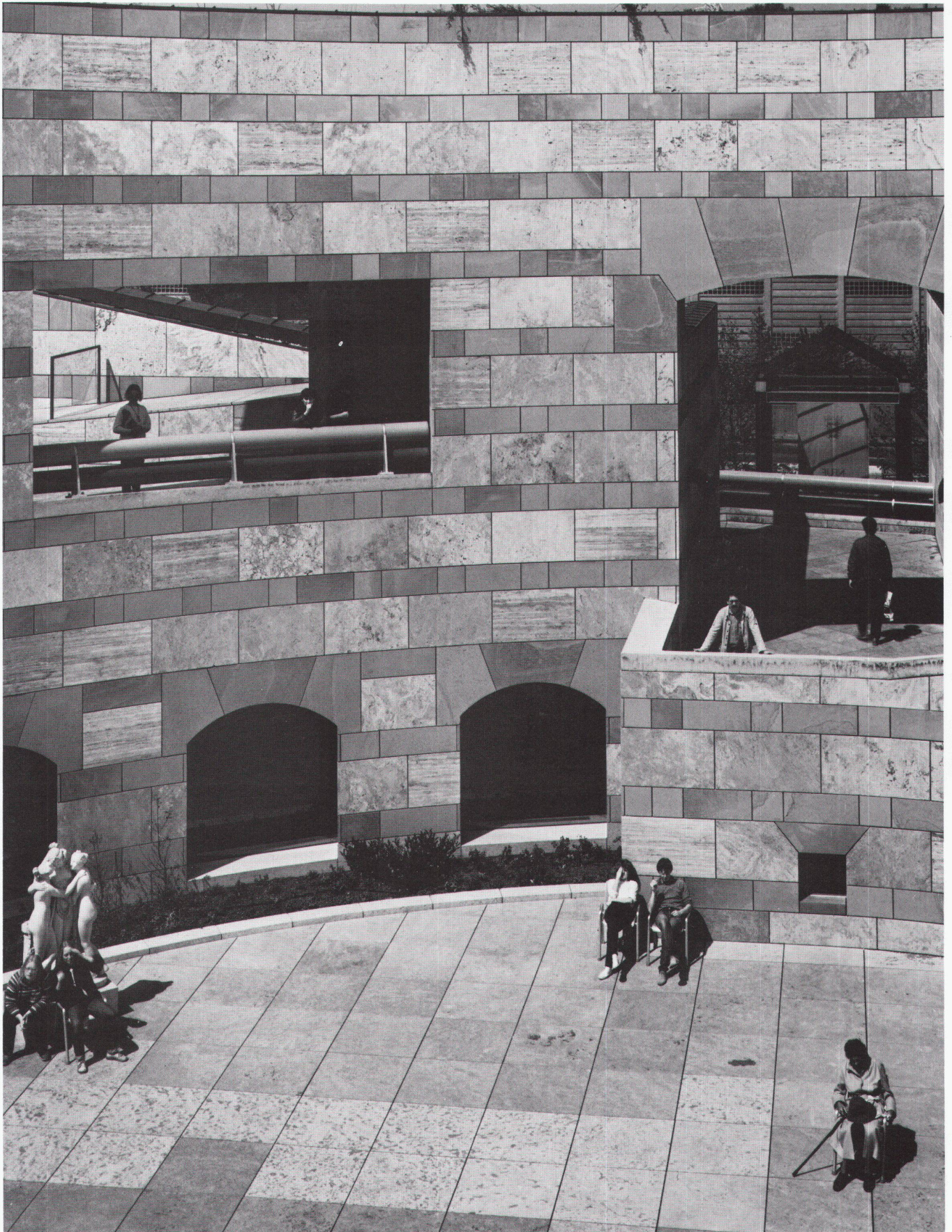


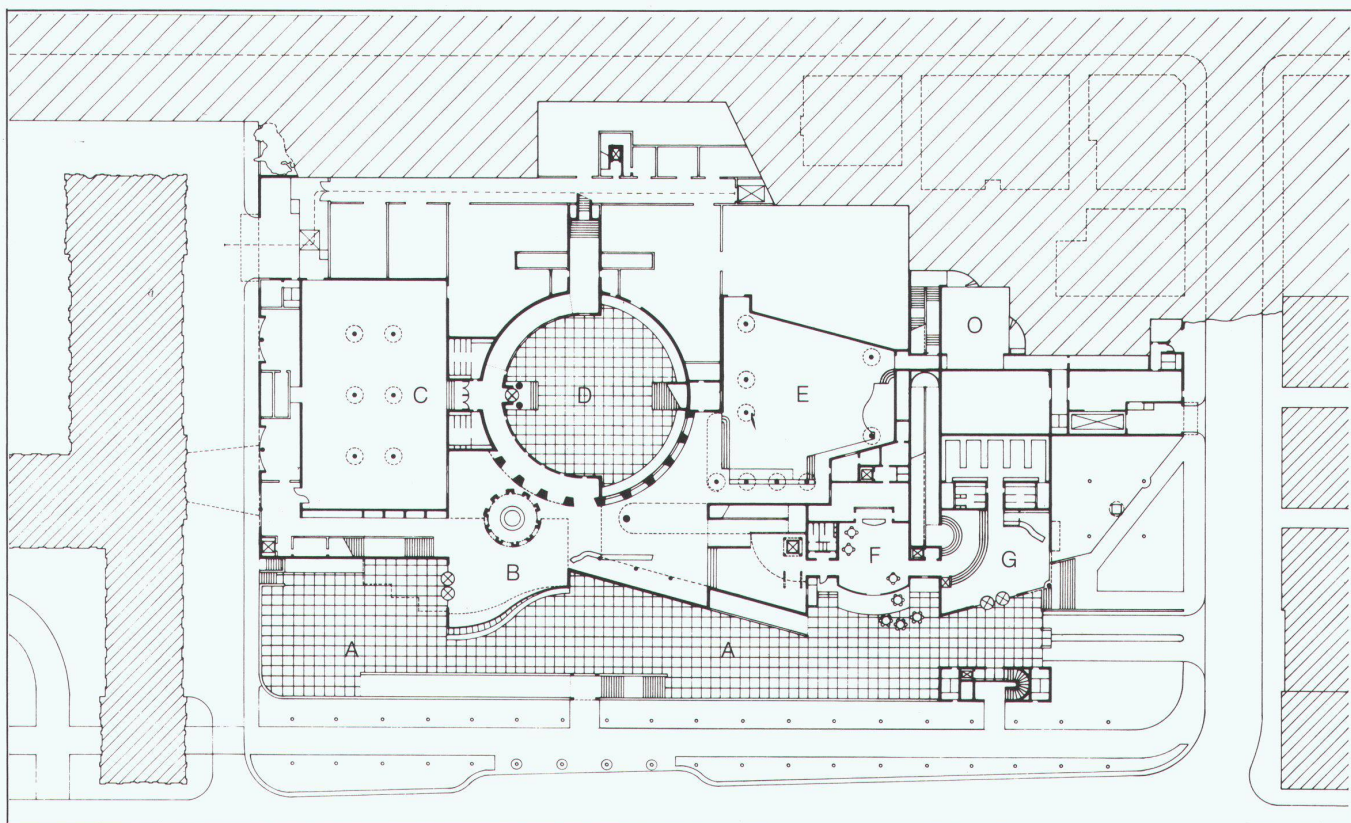
2

1 Das Museum in der Stadt

2 Rampe

3 Rotunde

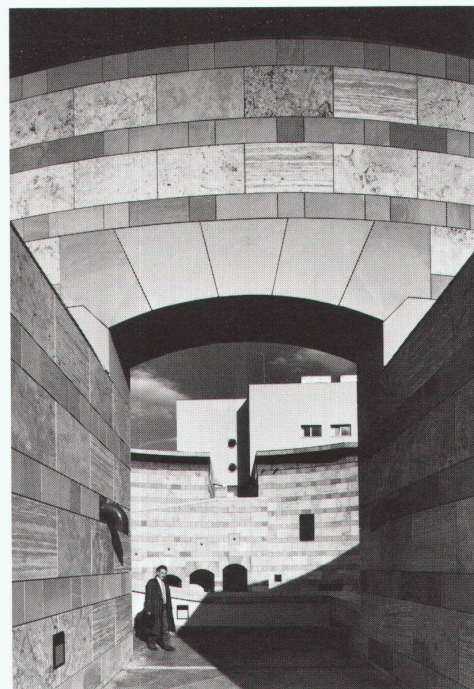




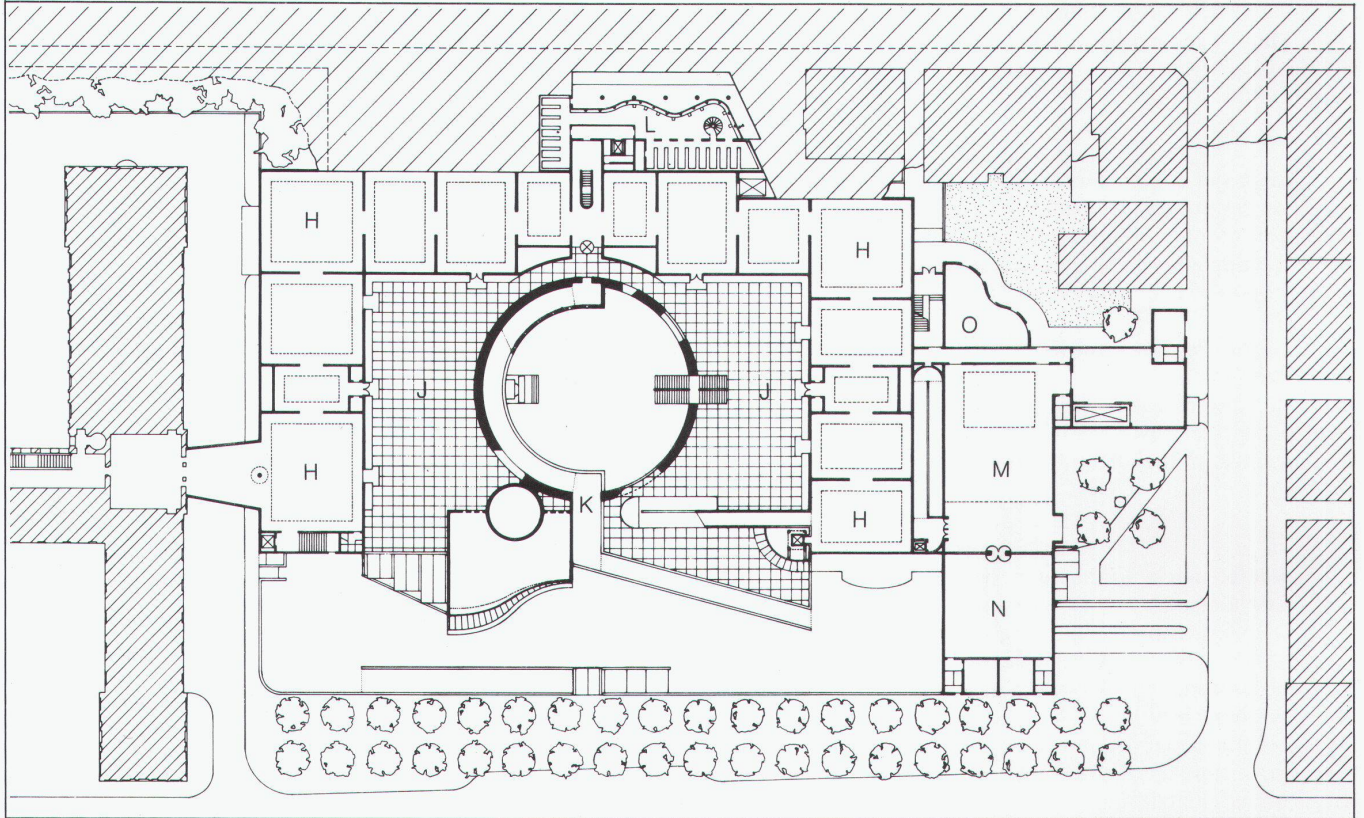
4



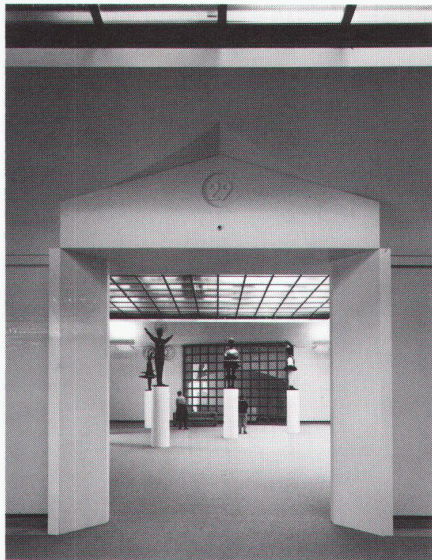
26



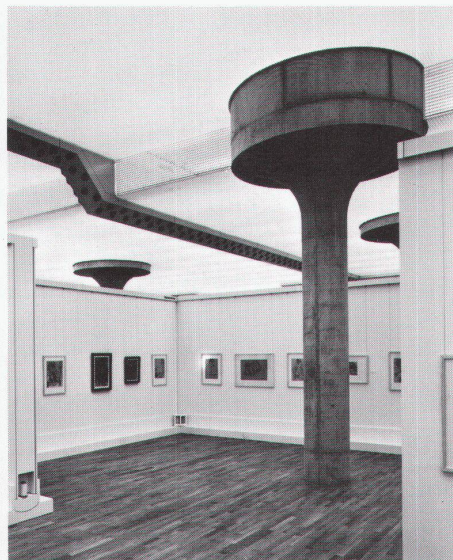
7



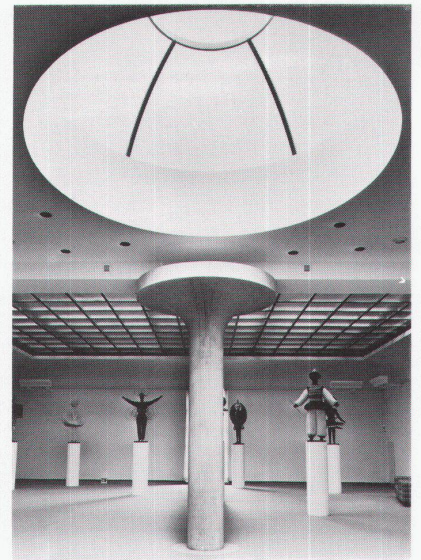
5



8



9



10

Fotos: Alistair Hunter

4 Grundriss Eingangsgeschoss

A Eingangsterrasse
B Foyer
C Wechselausstellungen
D Rotunde
E Film- und Vortragssaal

5 Grundriss Galeriegeschoss

F Restaurant
G Foyer Kammertheater
H Ausstellungsräume
J Skulpturenterrasse
K Öffentlicher Fussgängerweg

L Verwaltungsgebäude mit Bibliothek
M Kammertheater
N Probenraum
O Musikhochschule

6-7 Rotunde

8-10 Innenräume, «Triadische Figuren» von Oskar Schlemmer