

**Zeitschrift:** Werk, Bauen + Wohnen  
**Herausgeber:** Bund Schweizer Architekten  
**Band:** 72 (1985)  
**Heft:** 6: Immer wieder : Wettbewerbe = Toujours : concours = Again a again : competitions

## **Werbung**

### **Nutzungsbedingungen**

Die ETH-Bibliothek ist die Anbieterin der digitalisierten Zeitschriften. Sie besitzt keine Urheberrechte an den Zeitschriften und ist nicht verantwortlich für deren Inhalte. Die Rechte liegen in der Regel bei den Herausgebern beziehungsweise den externen Rechteinhabern. [Siehe Rechtliche Hinweise.](#)

### **Conditions d'utilisation**

L'ETH Library est le fournisseur des revues numérisées. Elle ne détient aucun droit d'auteur sur les revues et n'est pas responsable de leur contenu. En règle générale, les droits sont détenus par les éditeurs ou les détenteurs de droits externes. [Voir Informations légales.](#)

### **Terms of use**

The ETH Library is the provider of the digitised journals. It does not own any copyrights to the journals and is not responsible for their content. The rights usually lie with the publishers or the external rights holders. [See Legal notice.](#)

**Download PDF:** 31.03.2025

**ETH-Bibliothek Zürich, E-Periodica, <https://www.e-periodica.ch>**

## Aufstieg- Probleme?

Sie finden viele Partner, die Ihnen diese lösen wollen, aber nur **einen** mit der **Erfahrung von EDAK** – dem Spezialisten in Leichtmetall-Leitern und Leichtmetall-Rollgerüsten.

2-21 m  
SUVA-  
konform

Zu beziehen bei Ihrem  
Fachhändler oder

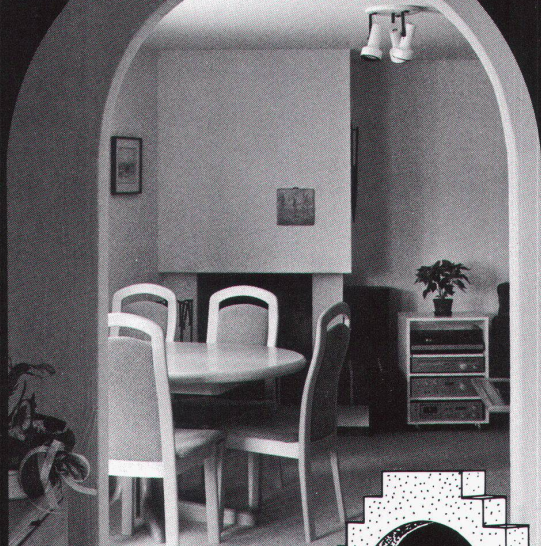
# EDAK

EDAK AG  
Postfach  
8201 Schaffhausen



## krippner-bogen®

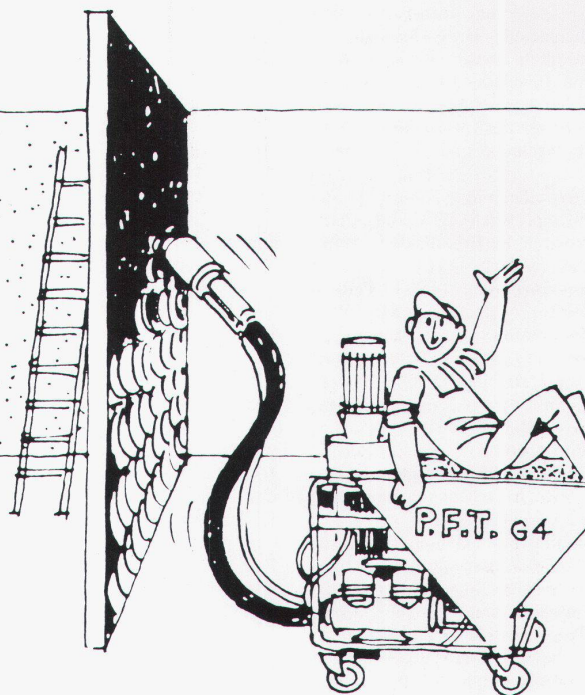
das zeit- und geldsparende Fertigelement  
planen –  
setzen –  
fertig.



in verschiedenen Grössen  
und Wandstärken  
(auch Segmentbögen)  
bei Ihrem Baumaterialhändler.

Generalimporteur: Thumag AG, 9326 Horn TG, 071 / 41 22 42

## In jedem Fall: Verputzen mit System...



...wird jeder Fachmann, der sich für rationelle, kostensparende Technik einsetzt; wir bieten Ihnen alles, was dazu gehört:

- Putz-Transport in pat. Container-System
- perfekte P.F.T.-Verputzanlagen
- Einarbeitung am Bau
- Maschinen- und Handputze
- mineralische Edelputze
- Gitex/Autex-Armierungsgewebe
- Fließ-Estrich

## A. Leu AG

Trockenbau + Verputztechnik  
4144 Arlesheim  
Telefon 061/46 44 20, Telex 63595



### Technische Büros

Basel	061/91 53 13
Bern	035/67 50 0
Zürich	073/43 27 36
Luzern	041/57 21 34
Westschweiz	021/71 74 37
Tessin	091/52 45 15