

Zeitschrift: Werk, Bauen + Wohnen
Herausgeber: Bund Schweizer Architekten
Band: 72 (1985)
Heft: 10: Tägliche Freizeit = Loisirs quotidiens = Daily Leisure

Rubrik: Werk-Material

Nutzungsbedingungen

Die ETH-Bibliothek ist die Anbieterin der digitalisierten Zeitschriften. Sie besitzt keine Urheberrechte an den Zeitschriften und ist nicht verantwortlich für deren Inhalte. Die Rechte liegen in der Regel bei den Herausgebern beziehungsweise den externen Rechteinhabern. [Siehe Rechtliche Hinweise.](#)

Conditions d'utilisation

L'ETH Library est le fournisseur des revues numérisées. Elle ne détient aucun droit d'auteur sur les revues et n'est pas responsable de leur contenu. En règle générale, les droits sont détenus par les éditeurs ou les détenteurs de droits externes. [Voir Informations légales.](#)

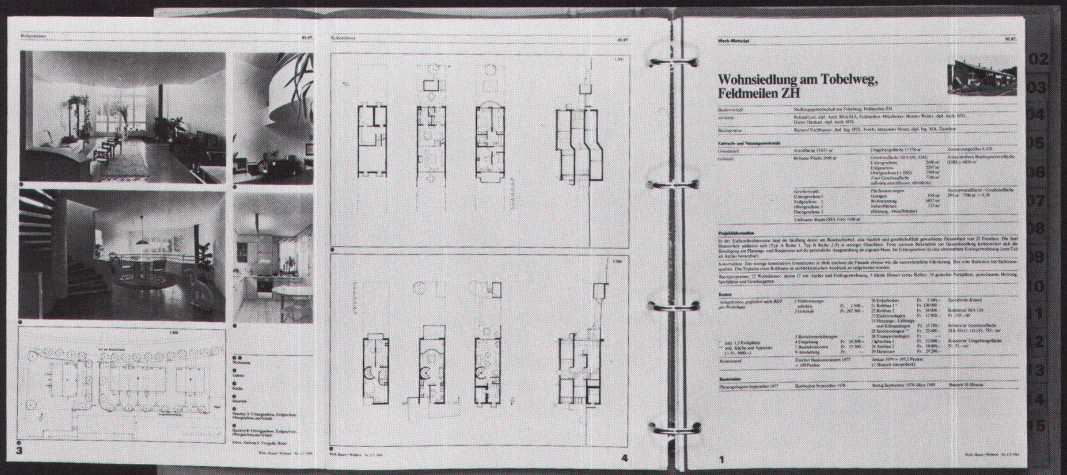
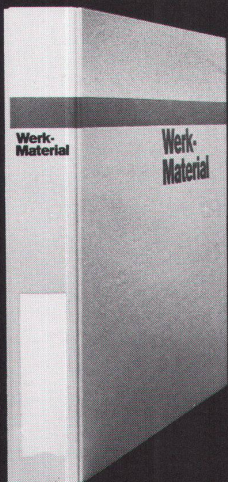
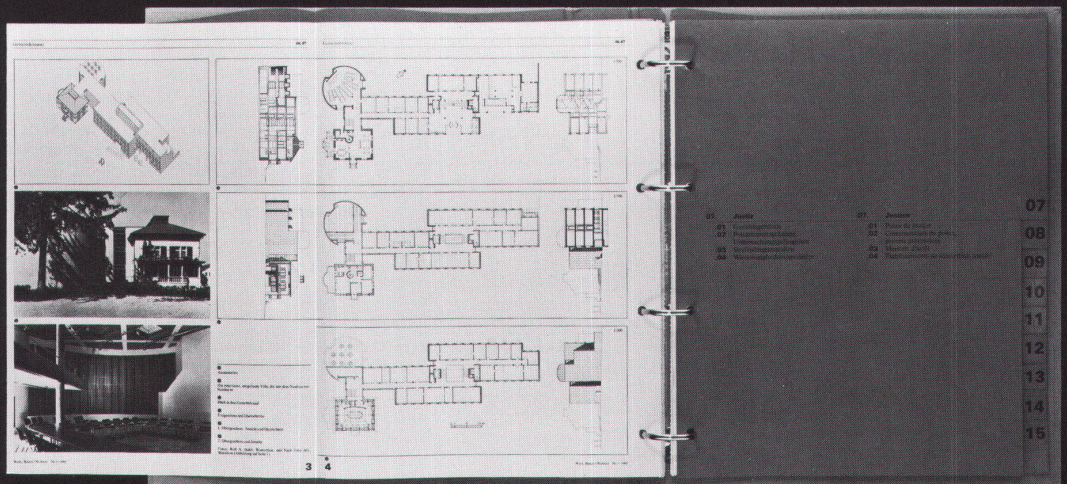
Terms of use

The ETH Library is the provider of the digitised journals. It does not own any copyrights to the journals and is not responsible for their content. The rights usually lie with the publishers or the external rights holders. [See Legal notice.](#)

Download PDF: 19.03.2025

ETH-Bibliothek Zürich, E-Periodica, <https://www.e-periodica.ch>

Werk- Material



Bisher erschienen in «Werk, Bauen+Wohnen»

Eigentumswohnungen Rütli, Adliswil, 1. Etappe 01.04/07 Reihenhäuser, Terrassenhäuser Heft Nr. 12/1982 <i>Architekt:</i> Peter Thomann, Adliswil	Reuss-Siedlung, Unterwindisch 01.07 Reihenhäuser Heft Nr. 12/1982 <i>Architekten:</i> Metron-Architektengruppe, Brugg	Habitation, transformation d'une maison rurale, Valençon 01.07 Einfamilienhäuser Heft Nr. 12/1982 <i>Architekt:</i> M. Zufferey, Sierre	Genossenschaftliche Wohnbauten, Zürich 01.02/01 Mehrfamilienhäuser Heft Nr. 12/1982 <i>Architekten:</i> Kuhn+Stahel, Zürich	Alpbetrieb Sogn Carli, Morissen (Lugnez GR) 04.04 Landwirtschaftliche Produktionsanlagen Heft Nr. 3/1983 <i>Architekt:</i> W. Christen, Zürich	Lager- und Servicegebäude Bornhauser AG, Dübendorf 03.01 Lagerhallen Heft Nr. 3/1983 <i>Architekten:</i> Atelier WW, Zürich
Bibliothèque du Pâquis, Genève 02.08 Bibliotheken Heft Nr. 3/1983 <i>Architekt:</i> U. Brunoni, Genève	Solarwohnhaus in Hofstetten SO 01.07 Einfamilienhäuser Heft Nr. 3/1983 <i>Architekt:</i> M. Wagner, Basel	Wohnsiedlung am Aabach, Mönchaltorf 01.07 Reihenhäuser Heft Nr. 6/1983 <i>Architekt:</i> R. Leu, Feldmeilen	Kantonales Arbeits- und Hauswirtschaftsseminar, Gossau SG 02.04 Mittelschulen Heft Nr. 6/1983 <i>Architekt:</i> O. Baumann, St. Gallen	Gartensiedlung Furtal, Zürich-Affoltern 01.02 Mehrfamilienhäuser Heft Nr. 6/1983 <i>Architekt:</i> C. Schelling, Wangen	Appartementhaus in Zürich 01.03 Mehrfamilienhäuser Heft Nr. 9/1983 <i>Architekt:</i> P. Zoelly, Zollikon
Wohnhaus Hofstatt, Kappel SO 01.07 Reihenhäuser Heft Nr. 9/1983 <i>Architekten:</i> B. und J. Fosco-Oppenheim, K. Vogt, Scherz	Ferriesiedlung in Scuol 01.06 Ferienhäuser Heft Nr. 9/1983 <i>Architekt:</i> M. Kasper, Zürich	Kantonale Polizeischule, Ausbildungszentrum, Ittigen 02.03 Berufsschulen Heft Nr. 11/1983 <i>Architekten:</i> Suter+Partner, Bern	Wohnhaus in Basel-Stadt 01.02 Mehrfamilienhäuser Heft Nr. 11/1983 <i>Architekten:</i> M. Alioth+U. Remund, Basel	Alterswohnheim «Im Ris», Oberteimbach ZH 01.09/08.06 Alters- und Pflegeheime Heft Nr. 11/1983 <i>Architekten:</i> Kuhn+Stahel, Zürich	Wohnsiedlung in Riehen 01.07 Reihenhäuser Heft Nr. 1/2, 1984 <i>Architekt:</i> R. Brüderlin, Riehen
Wohnsiedlung am Tobelweg, Feldmeilen ZH 01.07 Reihenhäuser Heft Nr. 1/2, 1984 <i>Architekt:</i> R. Leu, Feldmeilen	Regionalspital Sitten 08.04 Krankenhäuser Heft Nr. 1/2, 1984 <i>Architekten:</i> I+B, Morisod+Furrer, P. Schmid, R.+J.L. Tronchet	Wohnquartier Bleiche, Worb BE 01.07 Reihenhäuser Heft Nr. 4/1984 <i>Architektengemeinschaft:</i> F. Oswald, H. R. Abbühl/F. Hubacher	Mehrzweckgebäude Kirchbühl-Ost, Stäfa 12.01 Mehrzweckhallen Heft Nr. 4/1984 <i>Architekt:</i> Pierre Zoelly, Zollikon	Bâtiment de Biologie, Lausanne-Dorigny 02.07 Universitäten Heft Nr. 7/8, 1984 <i>Architekt:</i> Fonso Boschetti, Epalinges	Zollingerheim Forch, Zürich 08.06 Pflegeheime Heft Nr. 7/8, 1984 <i>Architekten:</i> Hertig Hertig Schoch, Zürich
Sportgeschäft Vaucher AG, Bern 06.02 Warenhäuser Heft Nr. 7/8, 1984 <i>Architekten:</i> Atelier 5, Bern	Manessehof, Zürich 01.03 Mehrfamilienhäuser Heft Nr. 10/1984 <i>Architekten:</i> U. Marbach und A. Rüegg, Zürich	Elementarschule, Castaneda 02.02 Primarschulen Heft Nr. 10/1984 <i>Architekt:</i> Max Kasper, Zürich	Amtshaus, Bern 07.01 Gerichtsgebäude Heft Nr. 10/1984 <i>Architekten:</i> Atelier 5, Bern	Landesberufsschule Feldkirch/Vorarlberg 02.03 Berufsschulen Heft Nr. 12/1984 <i>Architekten:</i> N. Schweitzer, H. Mathoi-Streli, Bregenz	Ausbildungszentrum BBC, Werk Oerlikon 03.06/02.03 Industriehallen/Berufsschulen Heft Nr. 12/1984 <i>Architekt:</i> Prof. J. Schader, Zürich
Versorgungsbetriebe des Kantonsspitals Aarau 08.04 Krankenhäuser Heft Nr. 12/1984 <i>Architekt:</i> Metron, Brugg/Windisch	Juchhof Zürich 04.04 Landwirtschaftliche Produktionsanlagen Heft Nr. 3/1985 <i>Architekt:</i> W. E. Christen, in ARGE mit Zweifel+Strickler+Partner Zürich	Wohnüberbauung am Deich, Therwil 01.07 Reihenhäuser Heft Nr. 3/1985 <i>Architekt:</i> Zwimpfer Meyer, Basel	Mehrzweckhalle Zendenfrei, Obfelden 12.01 Mehrzweckhallen Heft Nr. 3/1985 <i>Architekt:</i> Spiess & Wegmüller, Zürich	Wohnüberbauung «Im Heidenkeller», Urdorf ZH 01.03 Mehrfamilienhäuser Heft Nr. 5/1985 <i>Architekten:</i> Kuhn+Stahel, Zürich	Gemeindehaus Wetzikon 06.07 Gemeindehäuser Heft Nr. 5/1985 <i>Architekt:</i> Willi Egli, Zürich
Kunsteisbahn Oerlikon 12.05 Kunsteisbahnen Heft Nr. 5/1985 <i>Architekt:</i> Fritz Schwarz, Zürich	Wohnhaus mit Bankfiliale, Basel-Stadt 06.06/1.02 Banken/Mehrfamilienhäuser Heft Nr. 7/8, 1985 <i>Architekten:</i> Diener & Diener, Basel	Katholische Kirche, Affoltern am Albis 09.02 Kirchen Heft Nr. 7/8, 1985 <i>Architekt:</i> Willi Egli, Zürich	Zellbiologisches Zentrum Bühlfeld, Universität Bern 02.07 Universitäten Heft Nr. 7/8, 1985 <i>Architekt:</i> Andrea Roost, Bern		

Nur an Abonnenten von Werk, Bauen + Wohnen werden weiter geliefert:

Sonderdrucke: Preis für jedes publizierte Objekt Fr. 1.70, unabhängig von der Seitenzahl. Preise für eine grössere Anzahl auf Anfrage bei der Geschäftsstelle Bern

Gesamtlieferung aller bisher publizierten Beispiele pro Sammlung (Fr. 40.–)

Sammelordner mit Register (Fr. 26.–)

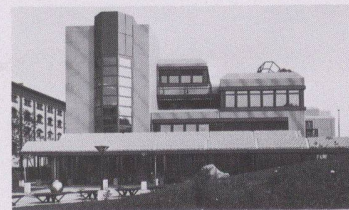
Sammelordner mit Register und Gesamtlieferung

aller bisher publizierten Beispiele (Fr. 60.–)

Nur für Neu-Abonnenten bis Mai 1986.

Die Lieferung erfolgt solange Vorrat und nach Zahlungseingang auf PC 30-37648-5, Werk AG, Geschäftsstelle, Elfenaueweg 73, Postfach 269, 3000 Bern 15

Druckerei Tages-Anzeiger, Zürich



<i>Bauherrschaft</i>	Tages-Anzeiger, Zürich
<i>Architekt</i>	Stücheli+Huggenberger, Architekten AG, Zürich; Leitende Mitarbeiter: M. Ackermann, Bauleitung; H. Ruggli, Projektleiter
<i>Bauingenieur</i>	Robert Henauer AG, Zürich
<i>Andere</i>	Elektroplanung: B. Bollinger, Ingenieurbüro, Rombach AG; Planung Haustechnik und Koordinationsplanung: Schindler-Haerter AG, Zürich

Entwurfs- und Nutzungsmerkmale

<i>Grundstück</i>	Arealfäche 18800 m ²	Umgebungsfläche 11155 m ²	Ausnutzungsziffer 0,804
<i>Gebäude</i>	<i>Geschossfläche (SIA 416, 1141)</i>		
	Untergeschoss	10295 m ²	
	Erdgeschoss	7645 m ²	
	Obergeschoss	13380 m ²	
	<i>Total Geschossfläche</i>	<i>31315 m²</i>	
	<i>(allseitig umschlossen, überdeckt)</i>		
<i>Geschosszahl</i>	<i>Flächennutzungen</i>		Aussenwandfläche : Geschossfläche
Untergeschoss 2	Garagen	7585 m ²	10890 m ² : 31315 m ² = 0,341
Erdgeschoss 1	Büro	510 m ²	
Obergeschoss 2-4	Spedition	3000 m ²	
	Rotation	2300 m ²	
	Papierlager	860 m ²	
	Plattenherstellung	570 m ²	
	Werkstätten	370 m ²	
	Technische Räume	4500 m ²	
Umbauter Raum (SIA 116): 154975 m ³			

Projektinformation (und Konstruktion)

Bei der Planung und Realisation des Offsetdruckerei-Gebäudes war auf die Integrierung und Betriebsaufrechterhaltung der bestehenden Satellitendruckerei im Altbau zu achten. Daraus resultieren nur bedingt optimale Betriebsabläufe sowie viele Niveauunterschiede zwischen den Produktionszonen. Statik: Stützenraster Speditionsgebäude 8×9 m, Stützenquerschnitt 55×55 cm (2. OG) bis 60×60 cm (2. UG), vom 2. UG bis EG Vollstahlwellen, Stützenraster Brückenkopfgebäude 6,50×9,00 m, Stützenquerschnitt 25/35 cm (2. OG) bis 35/45 cm (ZW'G), vom 2. UG bis EG Vollstahlwellen. Flachdecken, ohne Unterzüge, keine Pilze (Ausnahme: Axe 692-700). Speditionsbrücke Spannweite 25 m (Brückenkopfgebäude) mittels vorgespannten Wandträgern (40-60 cm) im 1. OG, zusammen mit Bodenplatte und Decke Brückeneffekt. Rotationshalle: Stahlrahmen massiv alle 6 m, Spannweite 20 m.

Raumprogramm: Rotationshalle, Spedition, Plattenherstellung, Papierlager, Speditionshof, Büros, Personalrestaurant 180 Pl., 420 Garderoben-Pl., Pausenräume, technische Räume, 190 LS-Plätze, Einstellgarage 200 Pl.; Erweiterungsmöglichkeiten: Aufstockung des Speditionsgebäudes, Speditionsgebäude um 9 m Richtung SZU (EG-2. OG/3. OG), Brückenkopfgebäude 2. OG, um 11 m Richtung SZU (Grossraumbüros, Rotationsgebäude an beiden Stirnseiten, Satellitenverladerampe im EG Richtung SZU).

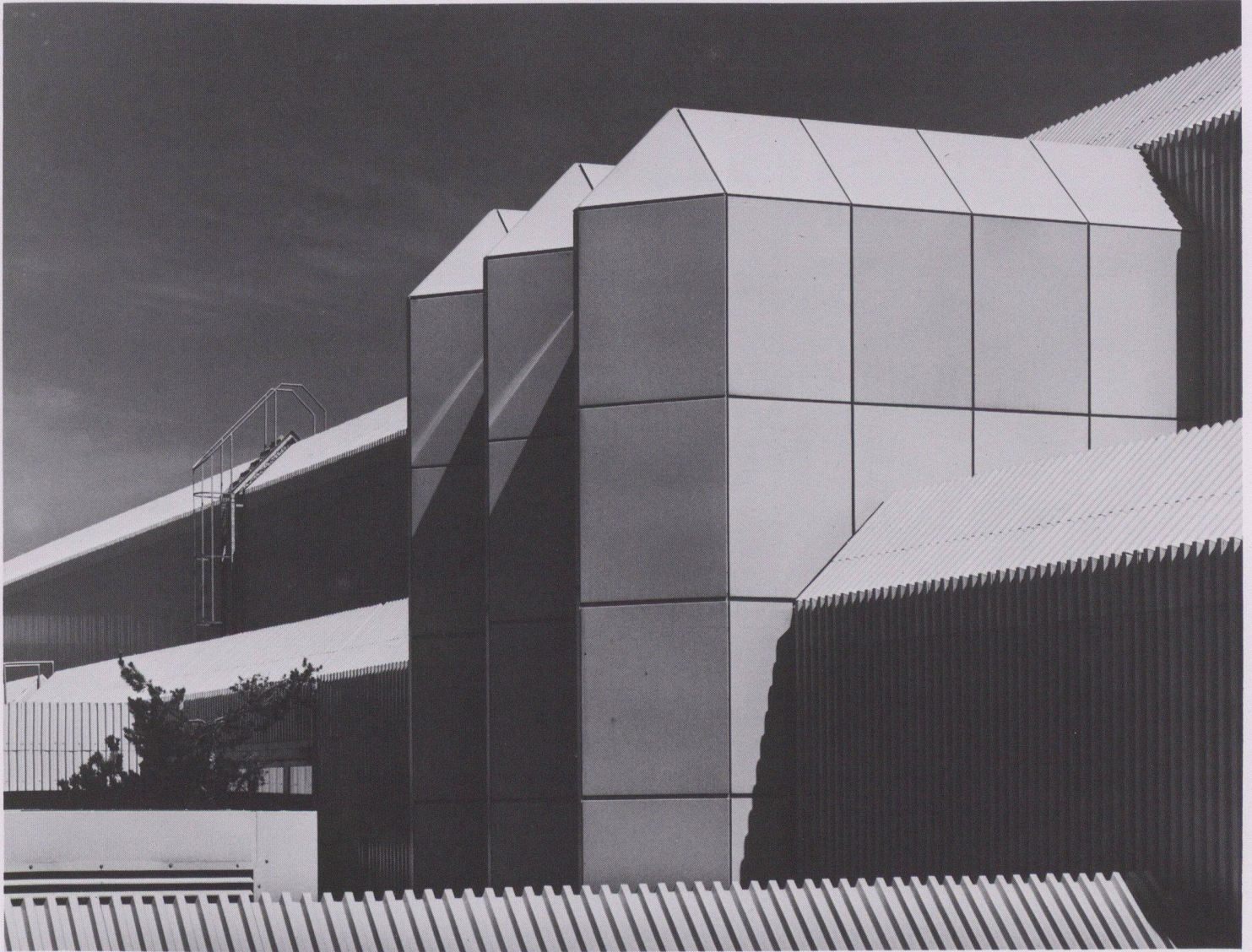
Kosten

<i>Anlagekosten, gegliedert nach BKP</i>	<i>1 Vorbereitungsarbeiten</i>	Fr. 2960000.-	20 Erdarbeiten	Fr. 1040000.-	<i>Spezifische Kosten</i>
	<i>2 Gebäude</i>	Fr. 60365000.-	21 Rohbau 1	Fr. 20930000.-	
	<i>3 Betriebseinrichtungen</i>	Fr. 68030000.-	22 Rohbau 2	Fr. 5820000.-	Kosten/m ³ SIA 116
			23 Elektroanlagen	Fr. 5400000.-	
			24 Heizungs-, Lüftungs- und Klimaanlageanlagen	Fr. 7960000.-	Kosten/m ² Geschossfläche
	<i>4 Umgebung</i>	Fr. 5070000.-	25 Sanitäranlagen	Fr. 2650000.-	Fr. 1928.-
	<i>5 Baunebenkosten</i>	Fr. 2233000.-	26 Transportanlagen	Fr. 475000.-	
	<i>9 Ausstattung</i>	Fr. 705000.-	27 Ausbau 1	Fr. 3870000.-	Kosten/m ² Umgebungsfläche
			28 Ausbau 2	Fr. 3550000.-	
29 Honorare	Fr. 8670000.-				

<i>Kostenstand</i>	Zürcher Baukostenindex 1977 = 100 Punkte	April 1983 = 130,1 Punkte (% Bauzeit interpoliert)
--------------------	--	---

Bautermine

Planungsbeginn 1978	Baubeginn Mai 1981 (Aushub)	Bezug Neubau ab April 1983, Umbau Altbau ab August 1984	Bauzeit 39 Monate (inkl. Umbau)
---------------------	-----------------------------	--	---------------------------------



1



2

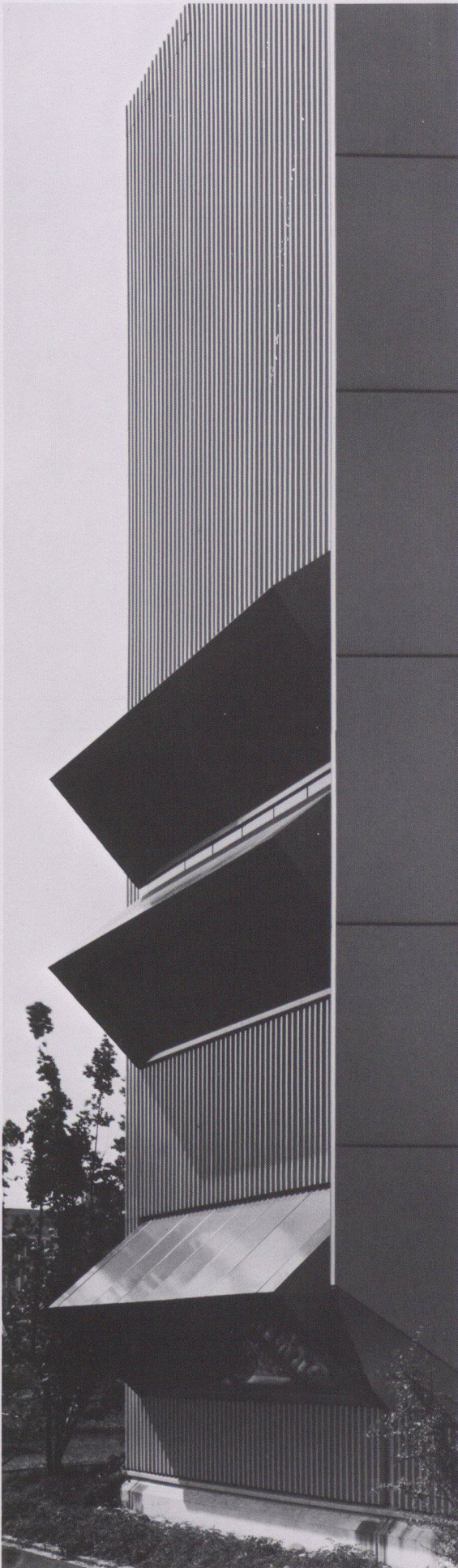
1 Gesamtansicht von Südosten

2 Ansicht von Osten

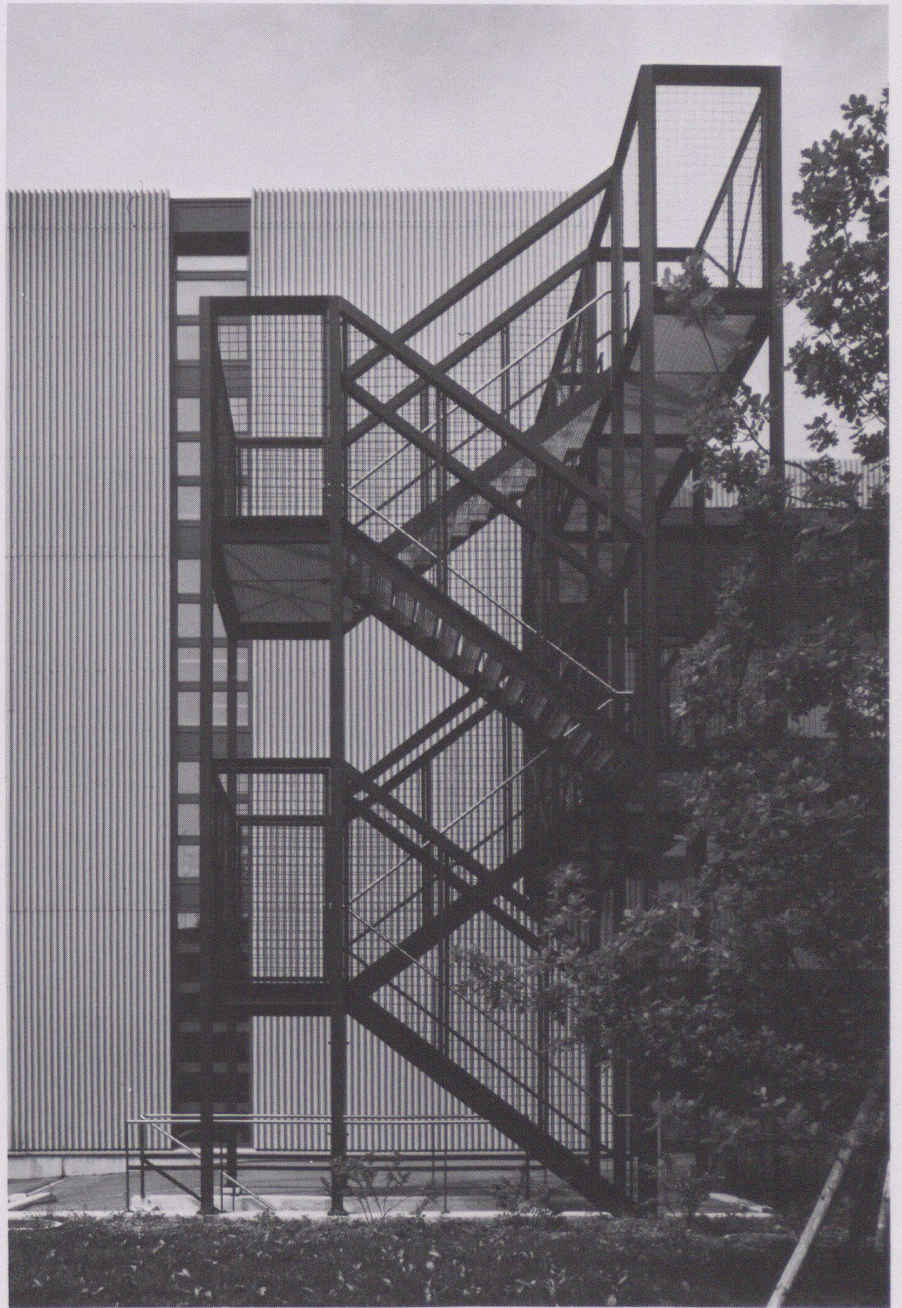
3 Detail der Fassade

4 Eine Aussentreppe

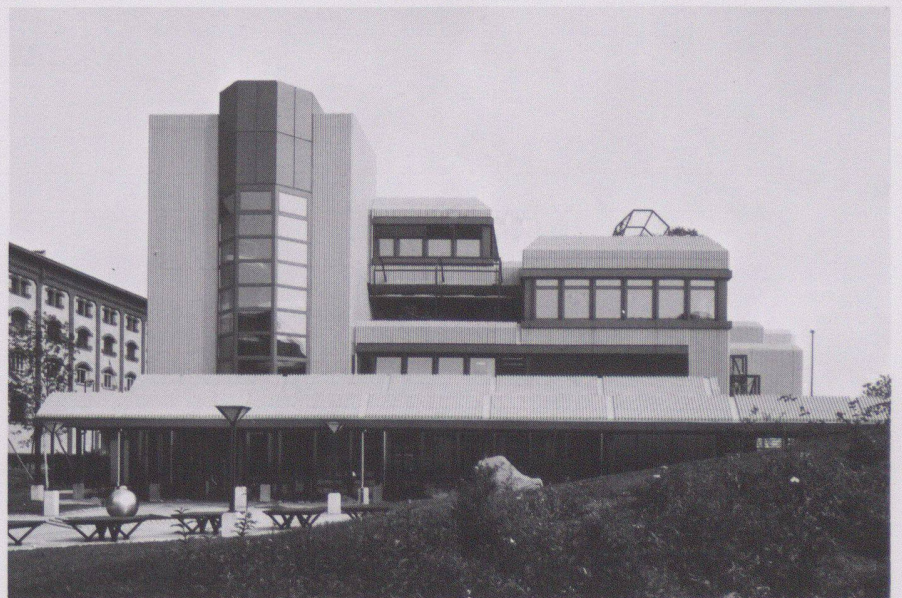
5 Eingangsbereich



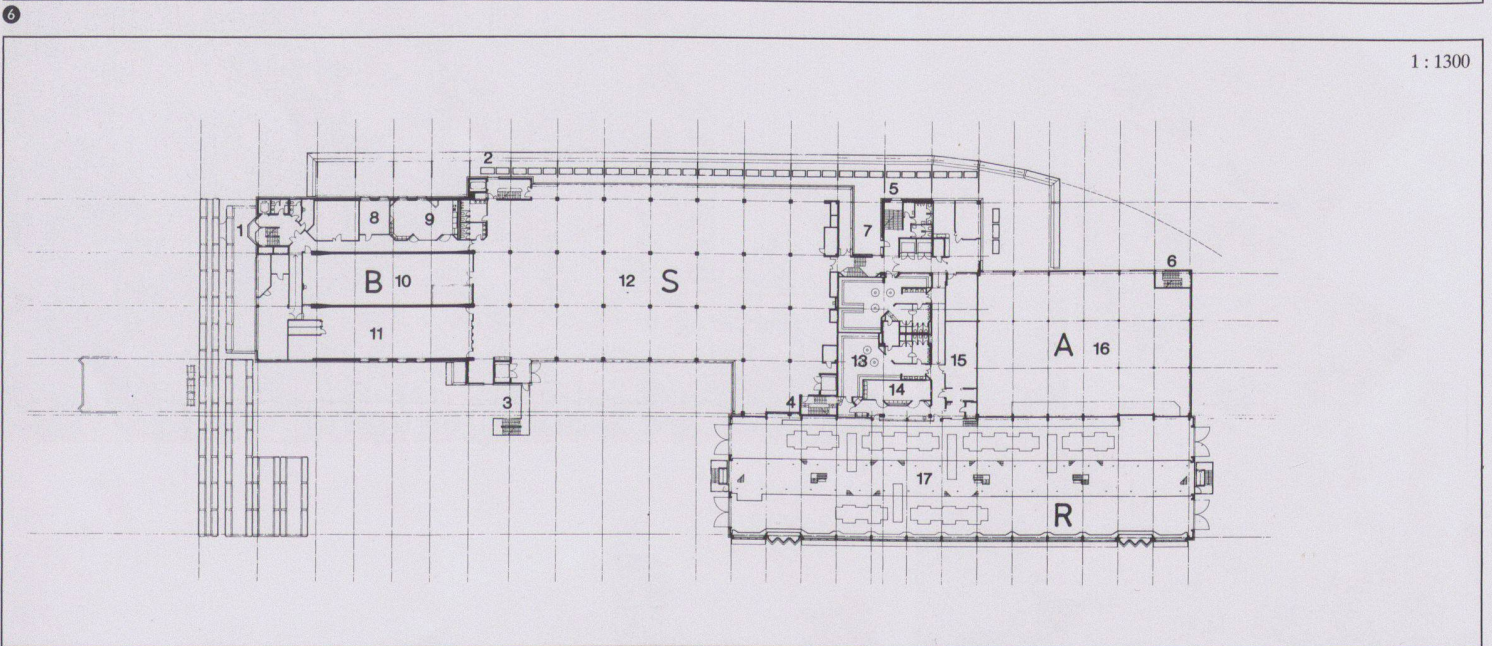
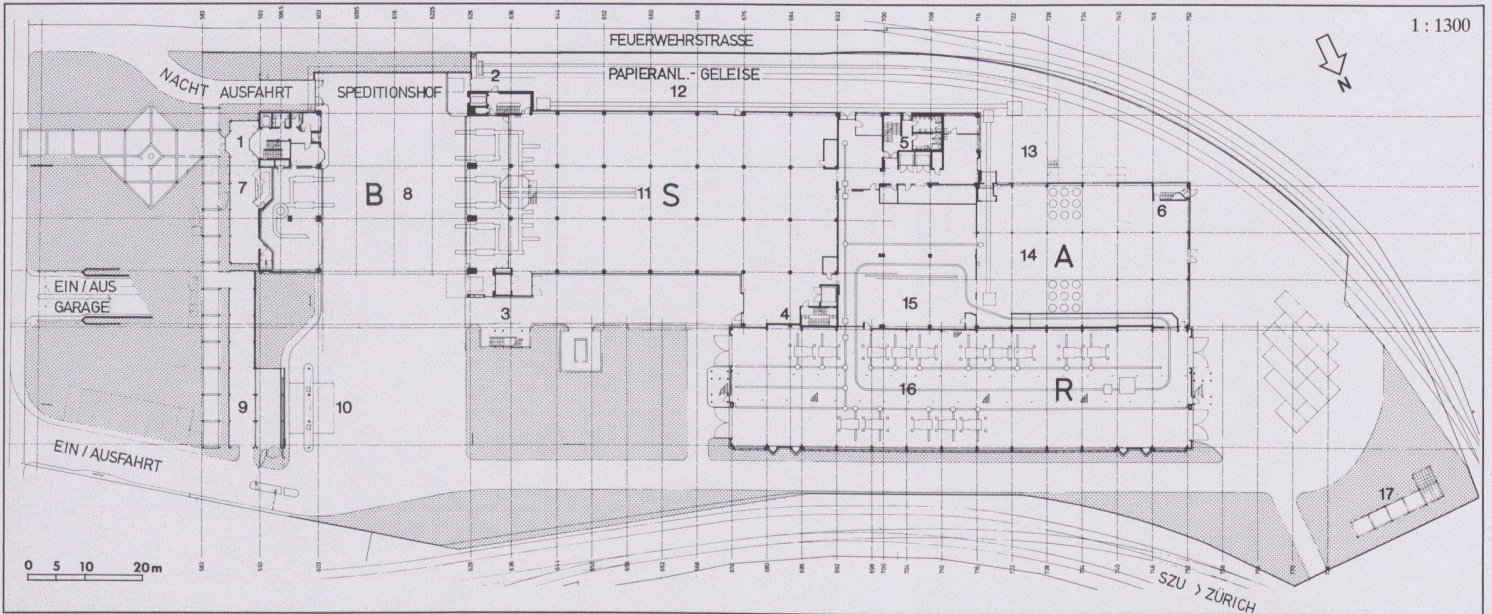
3



4



5



- 6**
- Erdgeschoss
 - B Brückenkopfgebäude
 - S Speditionsgebäude
 - A Altbau
 - R Rotationsgebäude
 - 1-6 Treppenhaus
 - 7 Eingangshalle
 - 8 Speditions-/Verladerampe
 - 9 Velos/Mopeds
 - 10 Tankstelle
 - 11 Spedition
 - 12 Papieranlieferung
 - 13 Verladerampe
 - 14 Papierlager
 - 15 Bereitstellplatz
 - 16 Rollensternebene/Aggregatebene

- 7**
- 1. Obergeschoss
 - 1-7 Treppenhäuser
 - 8 Büros
 - 9 Pausenraum
 - 10 Installationsraum
 - 11 Speditionsbrücke
 - 12 Spedition
 - 13 Garderoben
 - 14 Pausenraum
 - 15 Nebenräume
 - 16 Papierlager
 - 17 Bedienungsebene
- 8**
- Zwischengeschoss
 - 1-7 Treppenhäuser
 - 8 Atrium
 - 9 Essraum

- 9**
- 2. Obergeschoss
 - 1-7 Treppenhäuser
 - 8 Büros
 - 9 Dachterrasse
 - 10 Mechanische Werkstatt
 - 11 Plattenherstellung
 - 12 Lüftungszentrale
 - 13, 14 Garderoben
 - 15 disponibel
 - 16 Lager
 - 17 Zeitungstransportebene
- 10**
- Stübli
 - 11 Küchennebenräume
 - 12 Küche
 - 13 Cafeteria
 - 14 Schallkabine

- 10**
- Querschnitt B
 - 1 Plattenherstellung
 - 2, 3 Treppenhäuser
 - 4 Mechanische Werkstätte
 - 5 Papieranlieferung
 - 6 Technische Räume

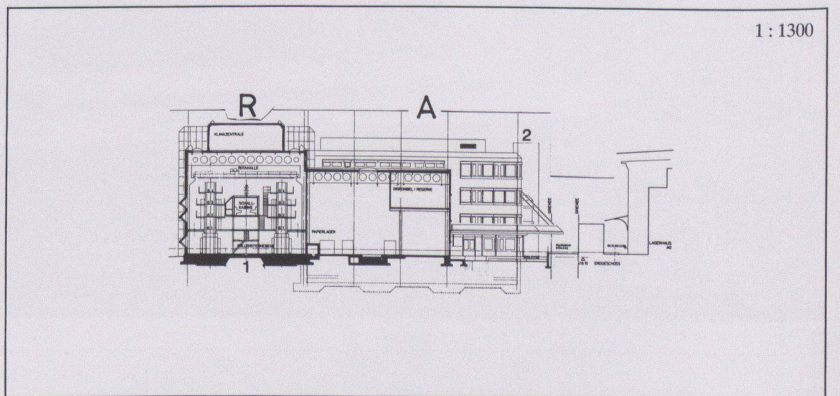
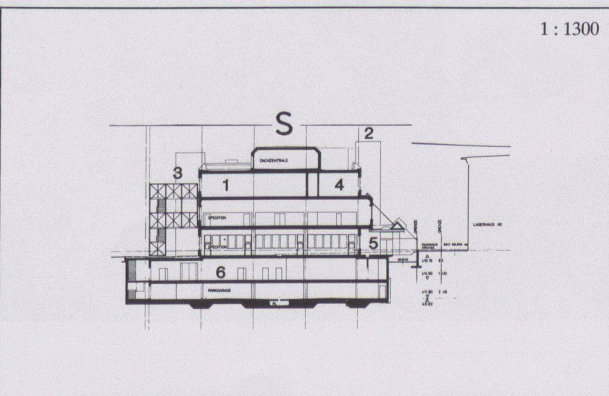
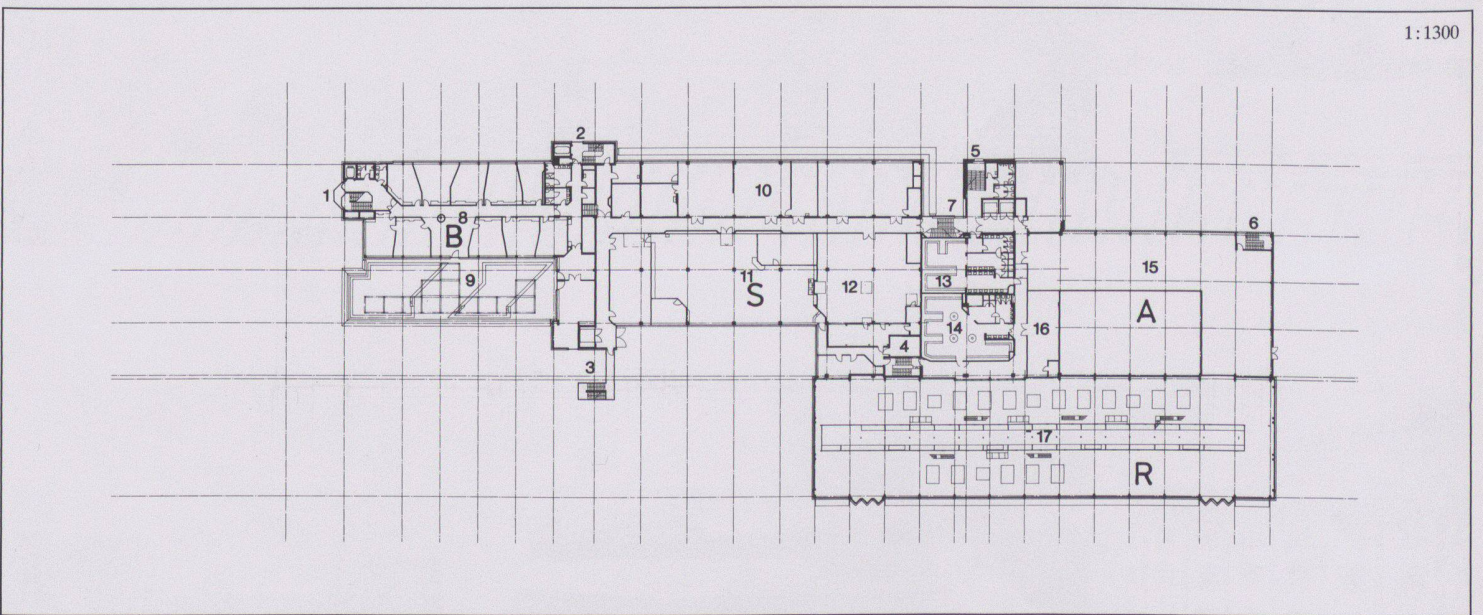
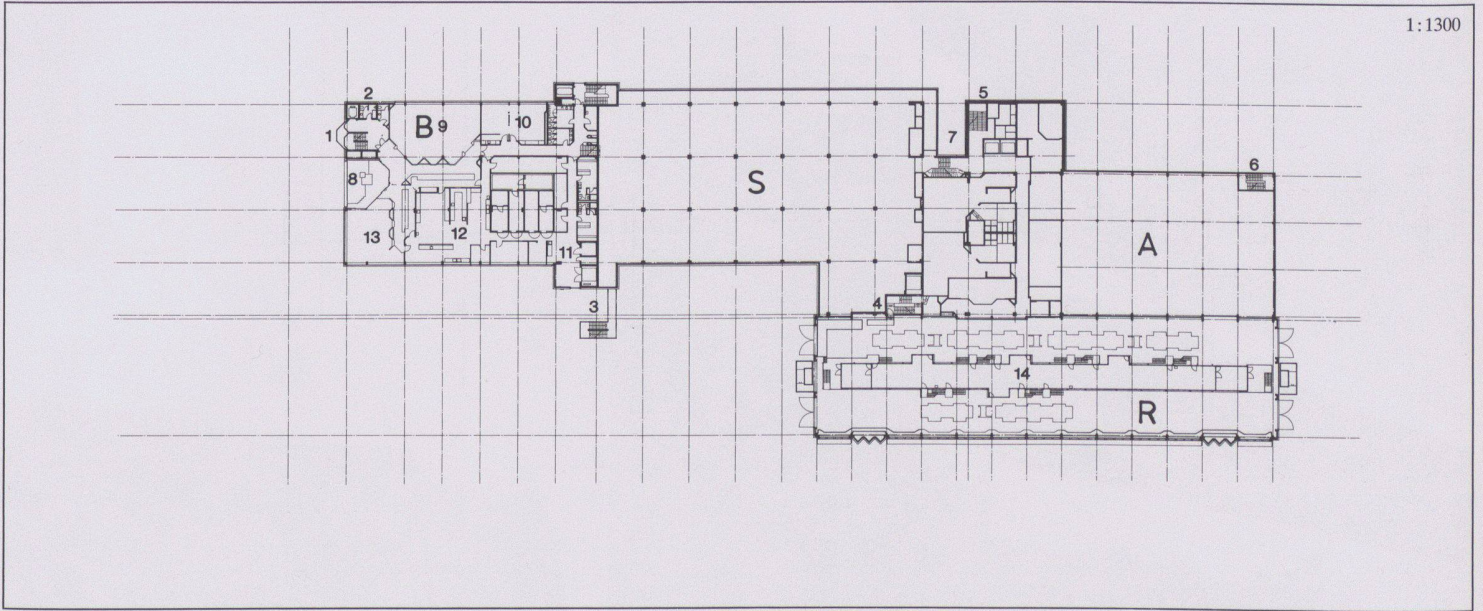
- 11**
- Querschnitt C
 - 1 Kabelkaverne
 - 2 Treppenhaus

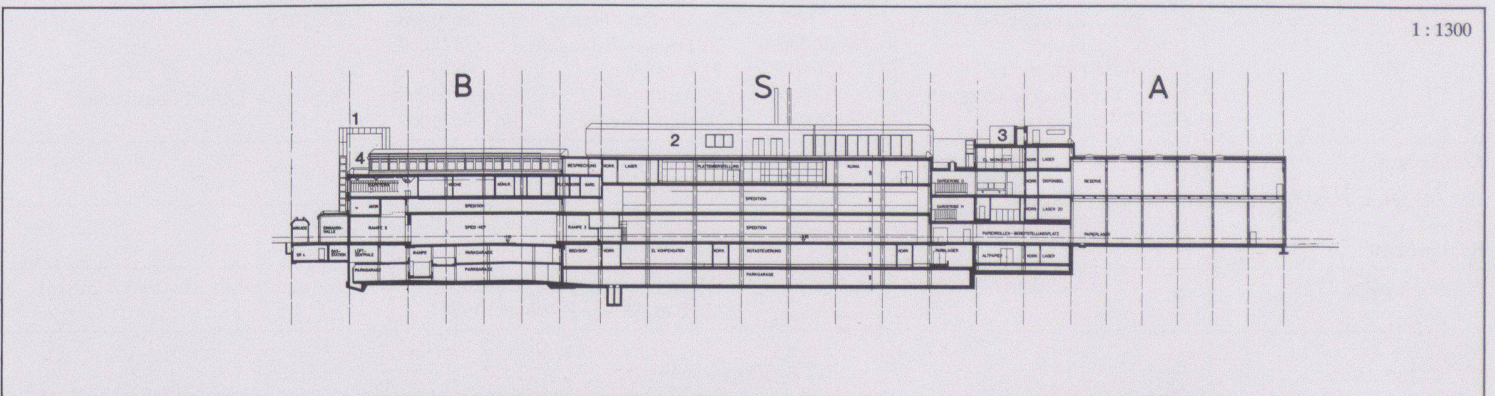
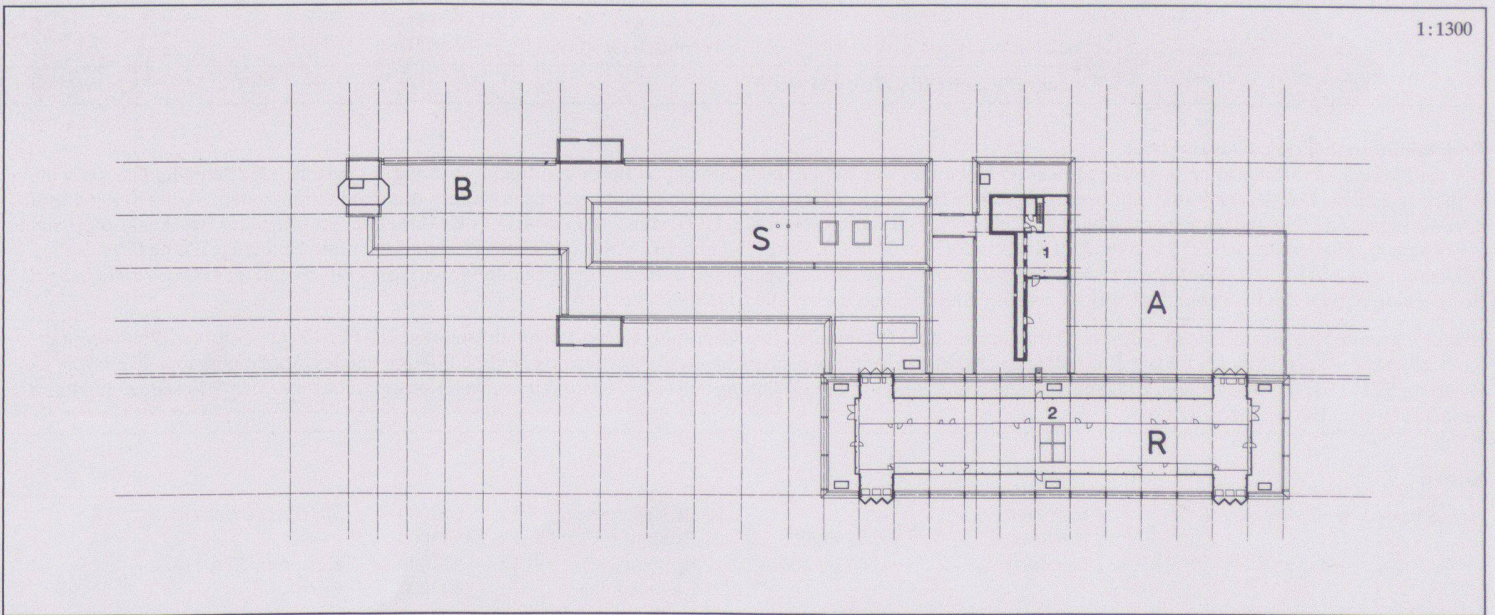
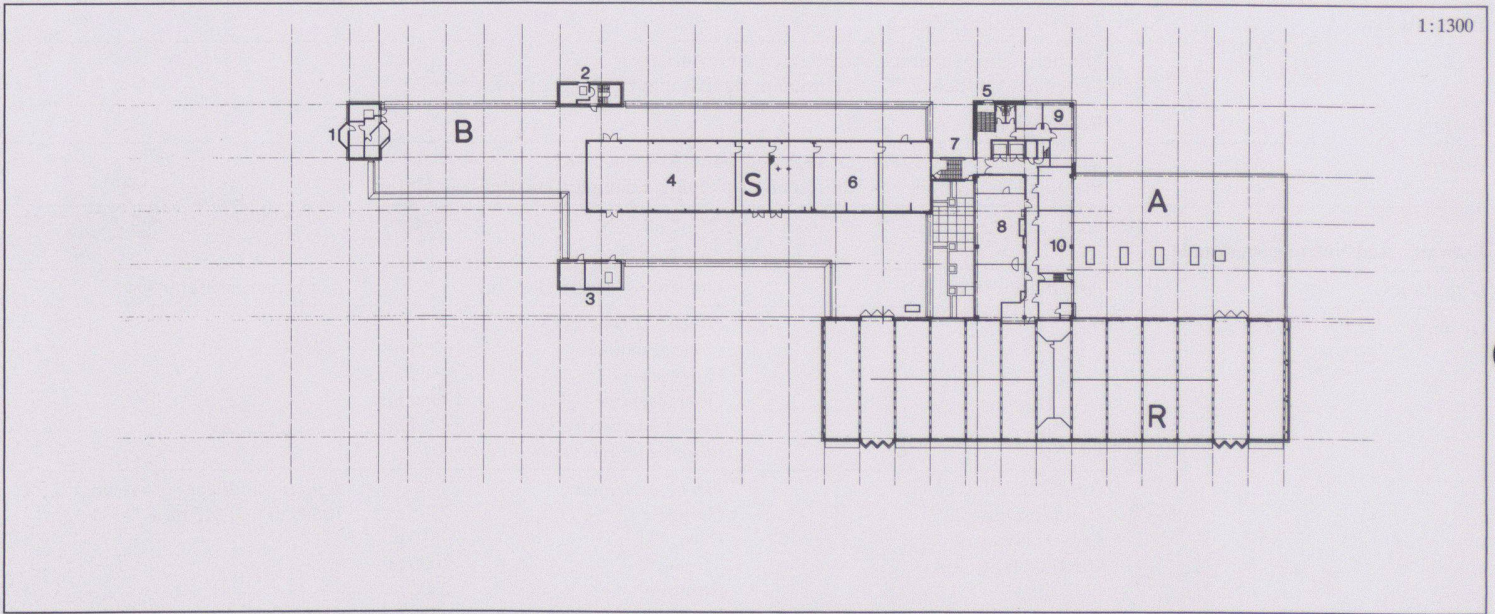
- 12**
- 3. Obergeschoss
 - 1-3 Treppenhäuser
 - 4 Lüftungszentrale
 - 5 Treppenhaus
 - 6 Heizung/Kühltürme

- 7** Treppenhaus
- 8 Elektrowerkstätte
 - 9 Büros
 - 10 Lager

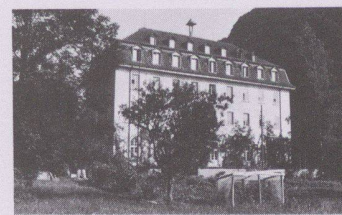
- 13**
- Dachgeschoss
 - 1 Lüftungszentrale
 - 2 Klimazentrale

- 14**
- Längsschnitt
 - 1 Treppenhaus
 - 2 Dachzentrale
 - 3 Lüftungszentrale
 - 4 Dachterrasse





Wohn- und Gewerbehaus «Papiermüli», Küttigen (AG)



Bauherrschaft	Gemiwo Gemeinnützige Mietwohn AG
Architekt	Metron Architekten, Windisch, Bearbeitung: Hans Rusterholz, Claude Vaucher

Entwurfs- und Nutzungsmerkmale

Grundstück	Arealfäche 2613 m ²	Umgebungsfläche 1653 m ²	Ausnutzungsziffer 1,1
Gebäude	Bebaute Fläche 960 m ²	<i>Geschossfläche (SIA 416, 1141)</i>	Anrechenbare Bruttogeschossfläche (ORL) 2900 m ²
		Untergeschoss 75 m ²	
		Erdgeschoss 950 m ²	
		Obergeschosse 2120 m ²	
		<i>Total Geschossfläche 3145 m²</i>	
		<i>(allseitig umschlossen, überdeckt)</i>	
<i>Geschosszahl</i>		<i>Flächennutzungen</i>	Aussenwandfläche : Geschossfläche 2020 m ² : 3145 m ² = 0,64
Untergeschoss –		Garagen – m ²	
Erdgeschoss 1		Wohnnutzung 1710 m ²	
Obergeschoss 4		Gewerbe/Ateliers 1035 m ²	
		Nebenflächen 400 m ²	
		(Gemeinschaftsraum, Werkstatt, Velo, Waschen, Trocknen, Abstell)	
	Umbauter Raum (SIA 116): 17 800 m ³		

Projektinformation

Renovation und Umbau einer 1824 gebauten Papierfabrik, später Seidenweberei, die seit ca. 1960 nur als Lagerhaus verwendet wurde. Die Gebäudestruktur ist innen und aussen belassen, die Eingriffe sind minimiert. Das Projekt wurde von der Gemeinde (Ausnahmebewilligung) und der Kant. Denkmalpflege (Beitrag) unterstützt. 9 Wohnungen (1., 2. und 3. OG) sind durch Bundesbeiträge verbilligt. Die Mischung von Wohnen und Arbeiten wurde gezielt angestrebt. Die Mieter geniessen Sonderrechte (Kündigungsschutz, Gestaltungsrecht, Selbstverwaltung).

Konstruktion: Einbauten im EG massiv, in den OG Leichtbau. Installationen konzentriert auf wenige Stellen. Aufdopplung aller Böden (Schallschutz).

Raumprogramm: 6 4½-Zi.-W., 3 2½-Zi.-W., 3 Wohnateliers à 90 m², 2 Wohnateliers à 45 m², 12 Arbeitsateliers à Ø 85 m².

Kosten

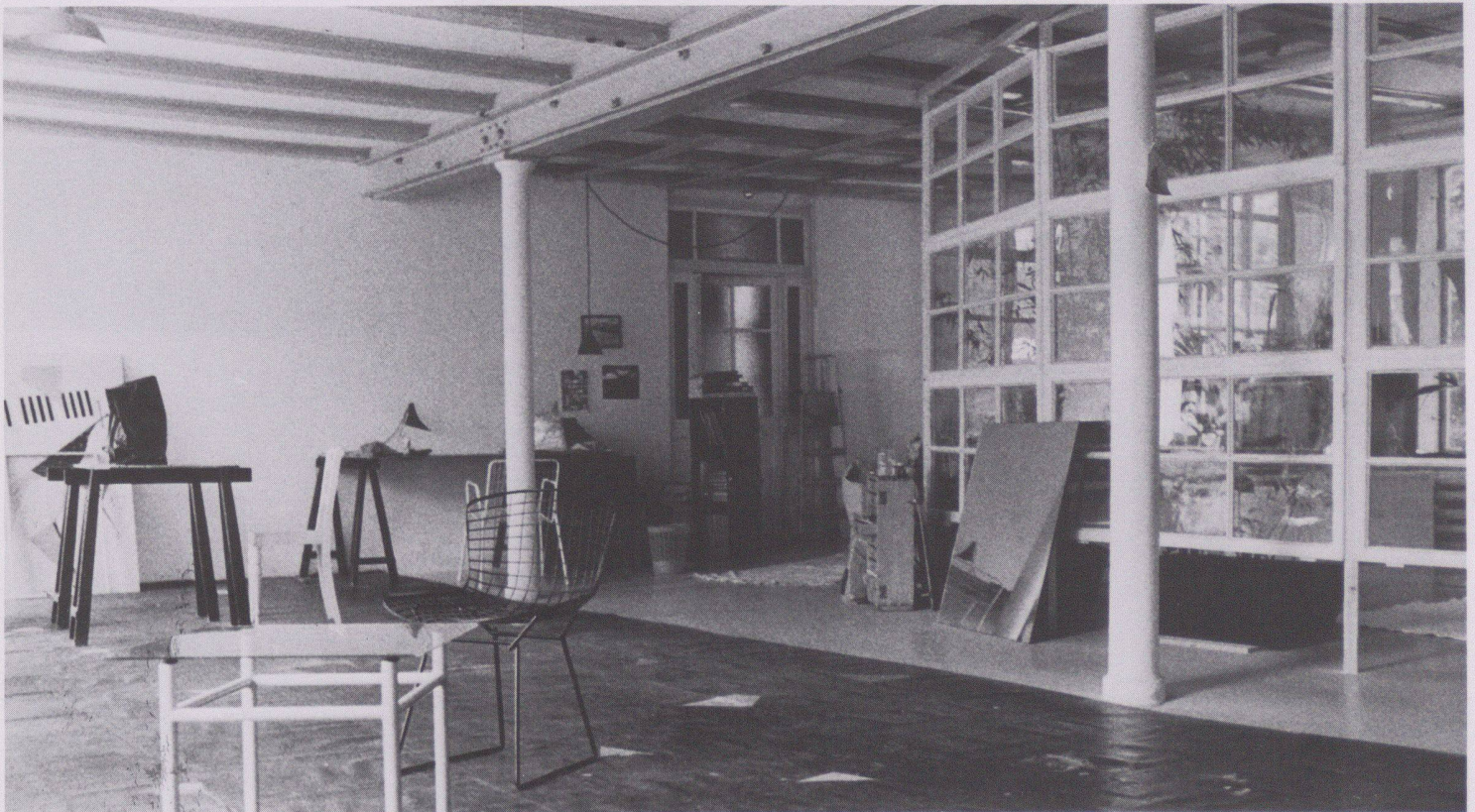
<i>Anlagekosten, gegliedert nach BKP (Kaufpreis Liegenschaft: Fr. 600 000.–)</i>	<i>1 Vorbereitungsarbeiten</i>	Fr. –.–	20 Erdarbeiten	Fr. –.–	<i>Spezifische Kosten</i>	
	<i>2 Gebäude</i>	Fr. 1 402 955.–	21 Rohbau 1	Fr. 216 538.–		
			22 Rohbau 2	Fr. 177 093.–		
			23 Elektroanlagen	Fr. 87 412.–		
			24 Heizungs-, Lüftungs- und Klimaanlageanlagen	Fr. 134 217.–	<i>Kosten/m² Geschossfläche SIA 416 (1.141) Fr. 510.–</i>	
			25 Sanitäranlagen	Fr. 183 013.–		
		<i>3 Betriebseinrichtungen</i>	Fr. –.–	26 Transportanlagen	Fr. 1 732.–	
		<i>4 Umgebung</i>	Fr. 52 306.–	27 Ausbau 1	Fr. 269 386.–	<i>Kosten/m² Umgebungsfläche Fr. 31.60</i>
		<i>5 Baunebenkosten</i>	Fr. 1 482 87.–	28 Ausbau 2	Fr. 165 989.–	
		<i>9 Ausstattung</i>	Fr. –.–	29 Honorare	Fr. 167 575.–	
<i>Kostenstand</i>	Zürcher Baukostenindex 1977 = 100 Punkte		Januar 1982 = 132,7 Punkte (⅓ Bauzeit interpoliert)			

Bautermine

Planungsbeginn Juli 1981	Baubeginn April 1982	Bezug September 1982	Bauzeit 5 Monate
--------------------------	----------------------	----------------------	------------------



1



2

1 Ansicht von Süden

2 Blick in ein Atelier



3



4



5



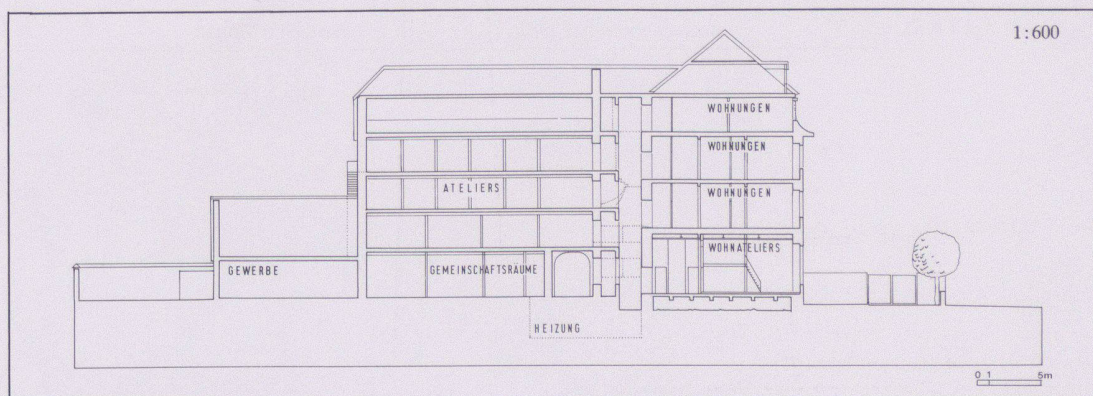
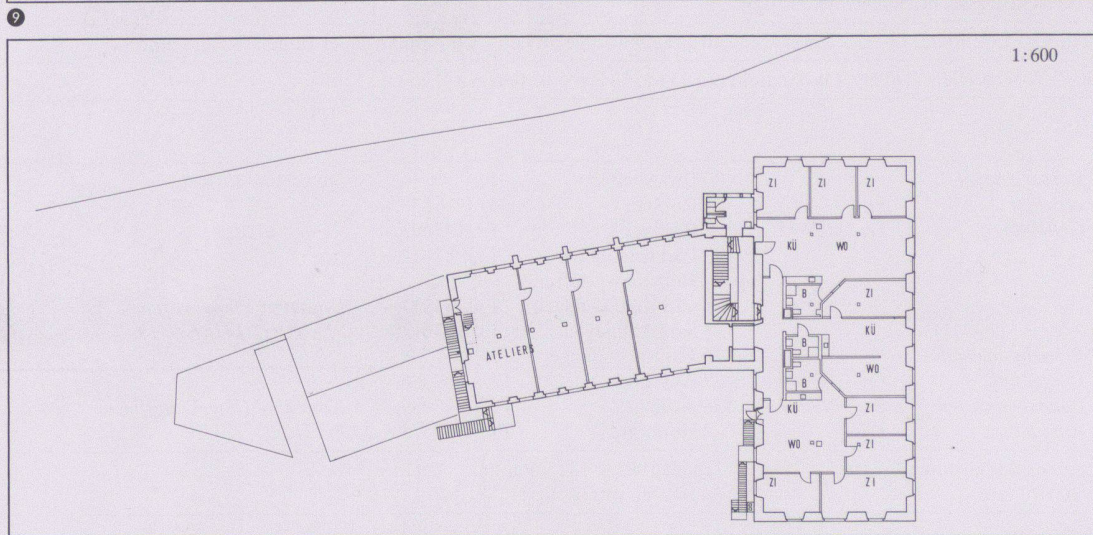
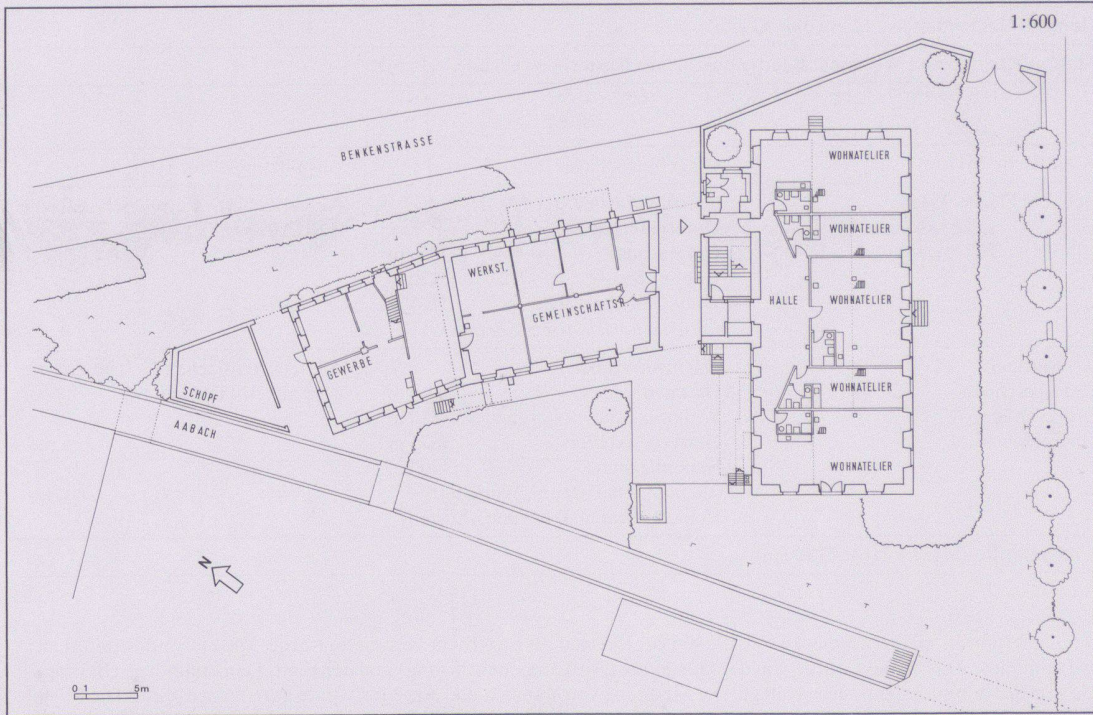
6



7



8

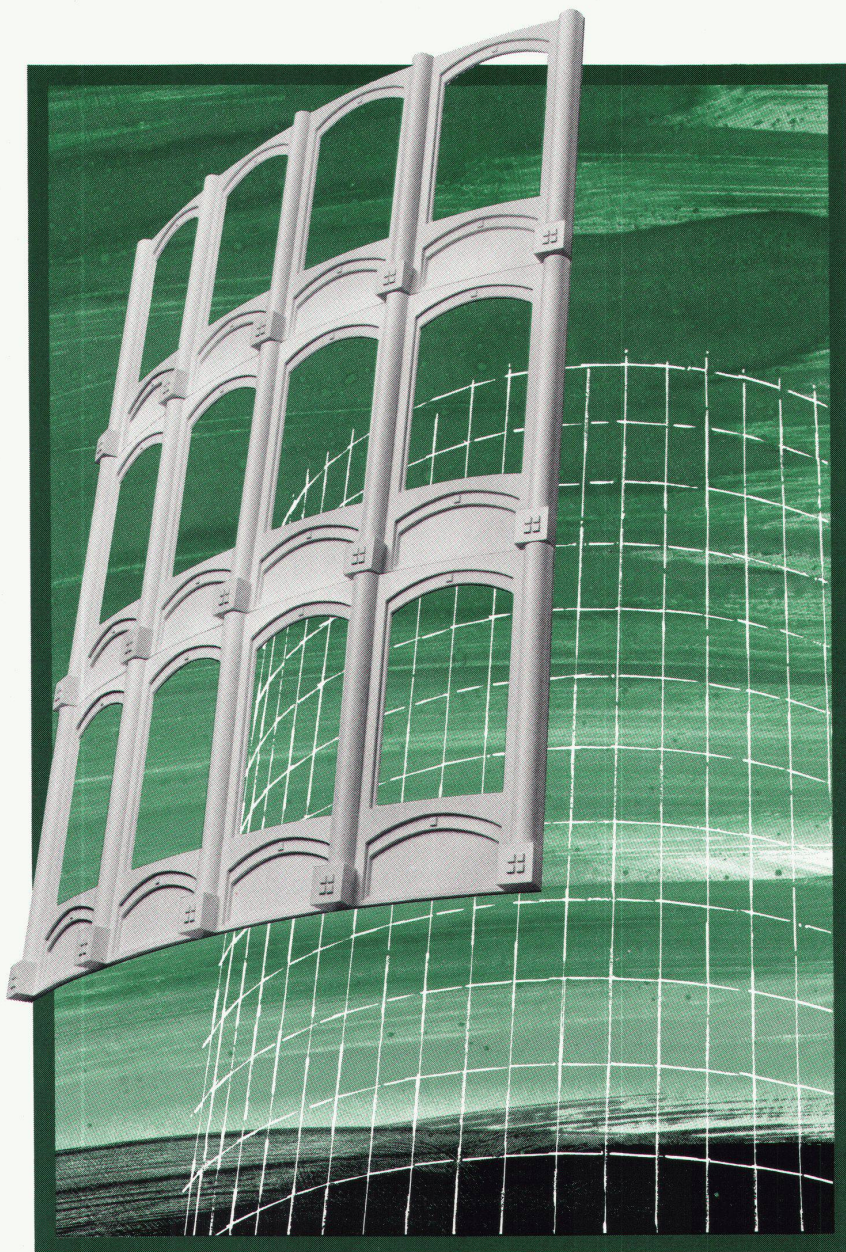


3-8 Blicke in die Wohn- und Gewerberäume

9 Situation, Erdgeschoss

10 2. Obergeschoss

11 Schnitt



FILARA®-die Fassade der Zukunft.
Geben Sie Ihren Bauten ein ausdrucks-
volles Gesicht.

Setzen Sie sich nicht dem Vorwurf aus, mit kalten, grauen Betonfassaden zur Unwohnlichkeit der gebauten Umwelt beizutragen. Nutzen Sie die Möglichkeiten der FILARA®-Fassaden, hergestellt aus einem mineralischen Faserverbund-Werkstoff.

Ein modellierbares Material, mit dem vieles ausführbar wird – von der Gliederung und Formgebung des Baukörpers, der Strukturierung der Oberfläche bis zur Farbgebung. Geben Sie Ihren Bauten mit der FILARA®-Fassade ein ausdrucksvolles Gesicht.

FILARA®-Fassadenkonstruktionen sind schlagfest, witterungsbeständig und bewahren ihr blendendes Aussehen für lange Zeit. Dazu kommen weitere Vorzüge wie geringes Gewicht und dünne Konstruktionsstärke.

Untenstehender Coupon bringt Sie in Kontakt mit der Fassade der Zukunft.

FILARA®
StahlTon

- Ich wünsche eine kompetente Beratung
 Bitte senden Sie mir Ihre Unterlagen

Firma:

Kontaktperson:

Strasse:

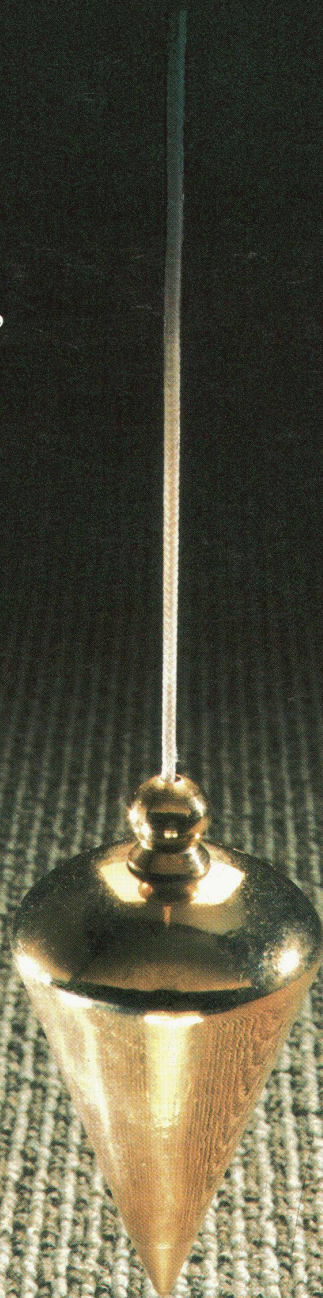
PLZ/Ort:

Coupon an: Stahlton AG, 8034 Zürich,
 Riesbachstrasse 57 Tel. 01-47 64 00

im Blei

Tiara Compact Strié;
ein Teppichboden für
höchste Beanspruchung,
bei dem alles stimmt.

TISCA TIARA



Enkastat®

TISCA / TIARA Objektberatungsdienst
CH-8004 Zürich, Tel. 01 / 241 97 10

Tiara Teppichboden AG, CH-9107 Urnäsch
Tel. 071 / 58 16 16, Telex 77 552

TISCA Tischhauser + Co. AG, CH-9055 Bühler
Tel. 071 / 93 10 11, Telex 77 129