

Zeitschrift: Werk, Bauen + Wohnen
Herausgeber: Bund Schweizer Architekten
Band: 72 (1985)
Heft: 7/8: Reima Pietilä und die finnische Architektur = Reima Pietilä et l'architecture finlandaise = Reima Pietilä and the Finnish Architecture

Buchbesprechung

Nutzungsbedingungen

Die ETH-Bibliothek ist die Anbieterin der digitalisierten Zeitschriften. Sie besitzt keine Urheberrechte an den Zeitschriften und ist nicht verantwortlich für deren Inhalte. Die Rechte liegen in der Regel bei den Herausgebern beziehungsweise den externen Rechteinhabern. [Siehe Rechtliche Hinweise.](#)

Conditions d'utilisation

L'ETH Library est le fournisseur des revues numérisées. Elle ne détient aucun droit d'auteur sur les revues et n'est pas responsable de leur contenu. En règle générale, les droits sont détenus par les éditeurs ou les détenteurs de droits externes. [Voir Informations légales.](#)

Terms of use

The ETH Library is the provider of the digitised journals. It does not own any copyrights to the journals and is not responsible for their content. The rights usually lie with the publishers or the external rights holders. [See Legal notice.](#)

Download PDF: 31.03.2025

ETH-Bibliothek Zürich, E-Periodica, <https://www.e-periodica.ch>

Neuerscheinungen

Kölns romanische Kirchen

Architektur, Ausstattung,
Geschichte Werner Schäfke, 1984
250 Seiten, 35 farbige und ca. 100 ein-
farbige Abbildungen, 30 Zeichnun-
gen und Pläne, Register, Format
20,5×15 cm, DM 36,-
DuMont Verlag, Köln

Rathäuser

Walter Meyer-Bohe, 1984
208 Seiten mit 478 Abbildungen,
DM 79,-
Kohlhammer, Stuttgart

Wärmeschutz im Hochbau

Hermann Baur/Horst Bossenmayer,
1984
144 Seiten, DM 24,-
Kohlhammer, Stuttgart

Mensch und Raum

Otto F. Bollnow
5. Auflage 1984
312 Seiten, DM 38,-
Kohlhammer, Stuttgart

Die Tunisreise

Klee Macke Moilliet

Hrsg. von Ernst-Gerhard Güse
328 Seiten mit 436 Abbildungen, da-
von 73 farbig, Format 21×27 cm,
DM 39,80
Hatje

Gewächshäuser und Wintergärten im 19. Jahrhundert

Stefan Koppelkamm, 1984
112 Seiten mit 146 Abbildungen, da-
von 6 farbig, Format 22,5×28,5 cm,
DM 39,80
Hatje

Neue Läden

Karl Mang
148 Seiten mit 328 Abbildungen
Format 22,5×26 cm, DM 78,-
Hatje

Das neue Museum und seine Einrichtung

Michael Brawne, 1984
160 Seiten mit 330 Abbildungen,
Format 22,5×26 cm, DM 80,-
Hatje

Pneumatische Konstruktionen Bauten aus Membranen und Luft

Thomas Herzog
192 Seiten mit 725 Abbildungen und
37 Tafeln, Format 22×25,5 cm,
DM 38,-
Hatje

Manet 1832–1883

548 Seiten, 444 Abbildungen, davon
137 in Farbe, Format 21,5×28 cm,
DM 98,-
Frölich & Kaufmann, Berlin 65

Die wiedergefundene Metropole

Neue Malerei in Berlin
Hrsg. Christos M. Joachimides, 160
Seiten, zahlreiche Abbildungen, da-
von 89 in Farbe, Format 21×28 cm,
DM 29,80
Frölich & Kaufmann, Berlin 65

Der Anfang der Bescheidenheit

Kritische Aufsätze zur Architektur
Wolfgang Peht
270 Seiten, viele Abbildungen, For-
mat 16,5×23,5 cm, DM 34,-
Frölich & Kaufmann, Berlin 65

Collage City – GTA 27

Rowe/Koetter, 1984
Deutsche Übersetzung von Bernhard
Hoesli mit Monika Oswald, Christina
Reble, Tobi Stöckli, Heinz Unter-
nährer
270 Seiten, Format 16,5×24,5 cm,
DM 49,-
Birkhäuser Verlag

Modelle für eine Stadt

Internationale Bauausstellung Ber-
lin, Band 1 der Schriftenreihe
«Die Neubaugebiete, Dokumente,
Projekte», 272 Seiten, ca. 300 Abbil-
dungen und Karten, Grossformat,
DM 48,-
Siedler Verlag, Berlin

Walter Gropius

Hrsg. Paolo Bardini, 1984
256 Seiten, ca. 580 Fotos, Pläne und
Skizzen: Biographie, Werk- und Lite-
raturverzeichnis, Fr. 34,-
Artemis Verlag, Zürich/München

Ein- oder Mehrbettzimmer im Akut- krankenhaus – Analysen ihrer Taug- lichkeit

Robert Wischer, Hille Rau
214 Seiten, 109 Abbildungen (Pläne,
Zeichnungen, Fotos), davon 9 farbig,
Format 21×29,7 cm
Karl Krämer, Verlag

Schichtzeichnen – Einstieg in die CAD-Runden

Hrsg. Kooperation Repro Z, 152 Sei-
ten mit über 100 Bildbeispielen: Fot-
os, Grafiken, Illustrationen und 8
Materialmustern,
Format 21×29,7 cm, Fr. 135,-
Zu beziehen bei Multitec System Re-
pro, Bern; Ed. Truningern, Zürich

Übergänge

Berner Aarebrücken – Geschichte
und Gegenwart

Mit einem Beitrag von Paul Nizon
und Fotos von Jürg Bay und Georg
Lukacs und einer Einführung von
Bernhard Furrer
170 Seiten, 202 Abbildungen, Illu-
strationen und Pläne, 94 ganzseitige
Fotos, Format 32×25,5 cm, Fr. 78,-
Benteli Verlag

Mittelalterliche Gründungsstädte zwischen Freiburg und Greyerz

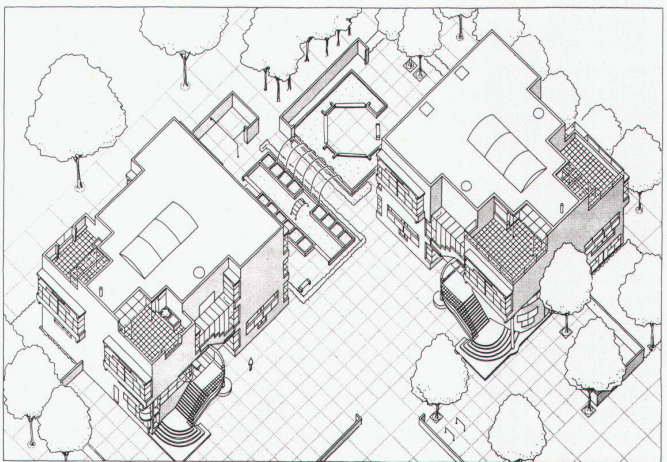
als Beispiel einer überfüllten Städte-
landschaft im Hochmittelalter
Roland Flückiger, 1984
Reihe: Freiburger Geschichtsblätter,
Band 63. Hrsg. Deutscher Ge-
schichtsforschender Verein des Kan-
tons Freiburg
376 Seiten, 93 Abbildungen, Format
15,5×22,8 cm, Fr. 58,-
Universitätsverlag Freiburg/Schweiz

WohnHaft

Essay über die innere Geschichte der
Massenwohnung
Gilles Barbey, 1984
Hrsg. von Ulrich Conrads unter Mit-
arbeit von Peter Neitzke. Aus dem
Französischen übersetzt von Lothar
Kurzawa
129 Seiten, Format 14×19 cm,
DM 29,80
Vieweg

Einfamilienhäuser

Neueste Tendenzen in einer Archi-
tektur des Überganges
David Mackay, 1984
160 Seiten mit 351 Abbildungen, For-
mat 22,5×26 cm, DM 88,-
Hatje



Herman Hertzberger: Apollo-Schulen in Amsterdam

Subskription

Herman Hertzberger 1964–1985

Titel des Buches: Herman
Hertzberger, Bauten und Projekte
1964/1985. Herausgeber: Arnulf Lü-
chinger, Den Haag. Deutsch/Franzö-
sisch/Englisch, Format 28×22,7 cm,
ca. 350 Seiten, ca. 1000 einfarbige
Abbildungen, einige in Farbe

Voraussichtlich Anfang 1986
werden sämtliche Bauten und Pro-
jekte von Herman Hertzberger in ei-
ner dreisprachigen Buchausgabe er-
scheinen. Um Interessenten die Mög-
lichkeit zu geben, das Buch zu einem
günstigen Preis erwerben zu können,
hat der Verlag Arch-Edition, Den
Haag, eine Subskriptionsaktion ge-
startet. Der Subskriptionspreis des
Hertzberger-Buches beträgt max.
sFr. 64,-, der spätere Ladenpreis ca.
sFr. 96,-. Bei grosser Beteiligung an
der Subskription werden die endgül-
tigen Preise niedriger gehalten. Ab-
wicklung der Subskription: 1. Inter-
essenten schreiben 1985 an den Ver-
lag, dass sie sich an der Subskription
beteiligen möchten, jedoch ohne
Verpflichtung. 2. Der Verlag wird
kurz vor dem Druck allen Interes-
senten den definitiven Preis des Buches
und die Zahlungsweise mitteilen. 3.
Bei Zahlungseingang wird das Buch
direkt nach Erscheinen geliefert.
(Arch-Edition, Postbus 61327, 2506
AH Den Haag, Niederlande).