

**Zeitschrift:** Werk, Bauen + Wohnen  
**Herausgeber:** Bund Schweizer Architekten  
**Band:** 74 (1987)  
**Heft:** 4: Skandinavische Moderne in der Gegenwart = Le moderne nordique du présent = Northern modernism today

## **Werbung**

### **Nutzungsbedingungen**

Die ETH-Bibliothek ist die Anbieterin der digitalisierten Zeitschriften. Sie besitzt keine Urheberrechte an den Zeitschriften und ist nicht verantwortlich für deren Inhalte. Die Rechte liegen in der Regel bei den Herausgebern beziehungsweise den externen Rechteinhabern. [Siehe Rechtliche Hinweise.](#)

### **Conditions d'utilisation**

L'ETH Library est le fournisseur des revues numérisées. Elle ne détient aucun droit d'auteur sur les revues et n'est pas responsable de leur contenu. En règle générale, les droits sont détenus par les éditeurs ou les détenteurs de droits externes. [Voir Informations légales.](#)

### **Terms of use**

The ETH Library is the provider of the digitised journals. It does not own any copyrights to the journals and is not responsible for their content. The rights usually lie with the publishers or the external rights holders. [See Legal notice.](#)

**Download PDF:** 30.03.2025

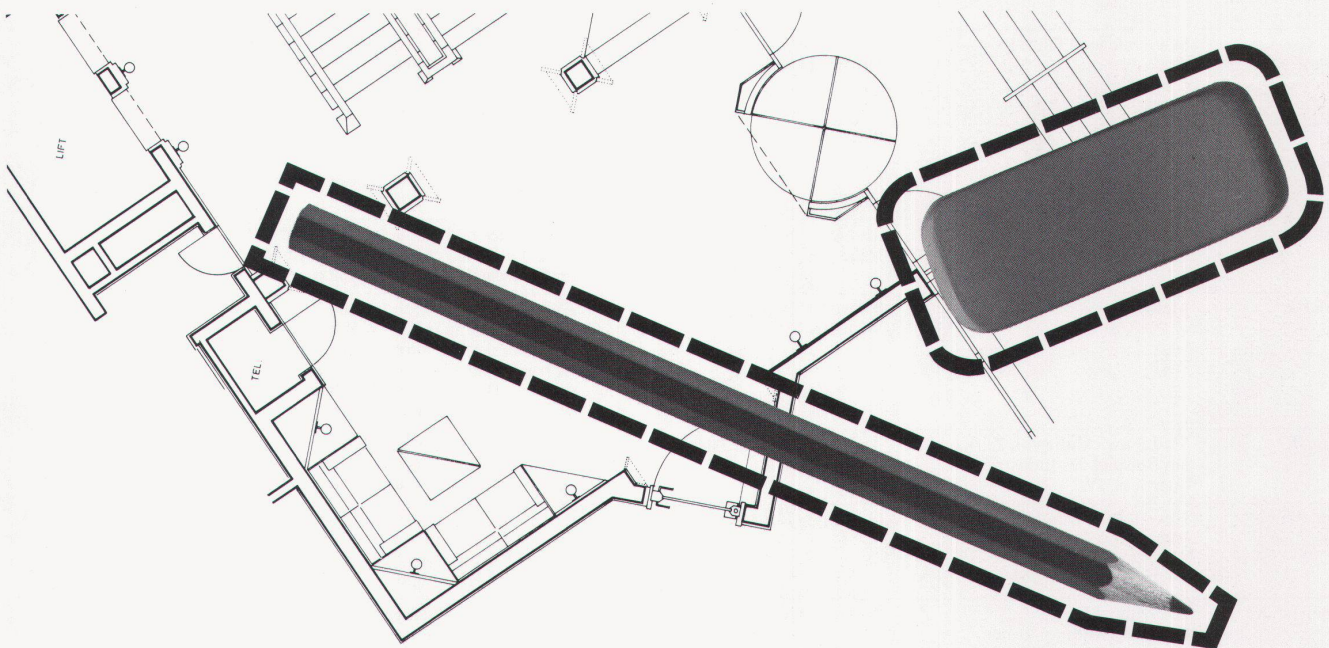
**ETH-Bibliothek Zürich, E-Periodica, <https://www.e-periodica.ch>**

# 1800m<sup>2</sup> FÜR DIE LEUTE VON SELDWYLA

In der Siedlung «Seldwyla» in Zumikon bei Zürich hätte sich Gottfried Keller ebenso wohl gefühlt wie die Bewohner der originellen Einfamilienhäuser. Jedes Haus ist auf die individuellen Bedürfnisse seiner Eigentümer ausgerichtet und trotzdem wirkt die ganze Überbauung wie aus einem Guss. Ein Musterbeispiel kreativer Architektur. Beim Heizungssystem entschied man sich für die Unitex-Bodenheizung. Wirtschaftlichkeit, Zuverlässigkeit und günstige Anlage- und Installationskosten waren ausschlaggebend neben der gesunden Wärme und den Gestaltungsfreiheiten bei der Raumplanung. Welches Bauvorhaben Sie immer haben, das Unitex-System ist komplexesten Aufgaben gewachsen.

Unitherm AG, 8304 Wallisellen-Zürich,  
Widenholzstrasse 1, Telefon 01/830 71 71

Bodenheizung  
**unitex**®  
**WÄRMSTENS ZU EMPFEHLEN.**



Hoistetter+Wägli

## Für all jene Architekten, deren Kopfarbeit Hand und Fuss haben soll:

Als Architekt, Innenarchitekt oder Designer haben Sie den Kopf voller kreativer Ideen – und in uns einen Partner, der Sie bei der Realisation von allem entlastet! Wir setzen Ihre Ideenskizzen in Pläne um – und Ihre Pläne in die Wirklichkeit: Wir organisieren und koordinieren für Sie vom Amtsweg bis zum Zahnglas alles. Wir verarbeiten

jedes Material – und fühlen uns im Sinne Ihres Zieles bis zur schlüsselfertigen Übergabe verantwortlich. Seit über 100 Jahren arbeiten wir dreidimensional als produzierendes und realisierendes Unternehmen. Unser Leistungsumfang kann sich ganz nach Ihren Wünschen richten. Wir freuen uns darauf, Sie kennenzulernen. Rufen Sie uns an!

Pendt AG, Partner für  
Innenausbau, Ladenbau, Messebau  
CH-8625 Gossau  
Telefon 01 936 11 36. Telex 875 391

**pendt**