

**Zeitschrift:** Werk, Bauen + Wohnen  
**Herausgeber:** Bund Schweizer Architekten  
**Band:** 77 (1990)  
**Heft:** 3: "Hot spots"

## Werbung

### Nutzungsbedingungen

Die ETH-Bibliothek ist die Anbieterin der digitalisierten Zeitschriften. Sie besitzt keine Urheberrechte an den Zeitschriften und ist nicht verantwortlich für deren Inhalte. Die Rechte liegen in der Regel bei den Herausgebern beziehungsweise den externen Rechteinhabern. [Siehe Rechtliche Hinweise.](#)

### Conditions d'utilisation

L'ETH Library est le fournisseur des revues numérisées. Elle ne détient aucun droit d'auteur sur les revues et n'est pas responsable de leur contenu. En règle générale, les droits sont détenus par les éditeurs ou les détenteurs de droits externes. [Voir Informations légales.](#)

### Terms of use

The ETH Library is the provider of the digitised journals. It does not own any copyrights to the journals and is not responsible for their content. The rights usually lie with the publishers or the external rights holders. [See Legal notice.](#)

**Download PDF:** 18.03.2025

**ETH-Bibliothek Zürich, E-Periodica, <https://www.e-periodica.ch>**

# Oberlichter

Ihr Partner für  
wertbeständige Lösungen



Stahlbauten/Hochregallager  
Fenster und Fassaden  
Transportsysteme

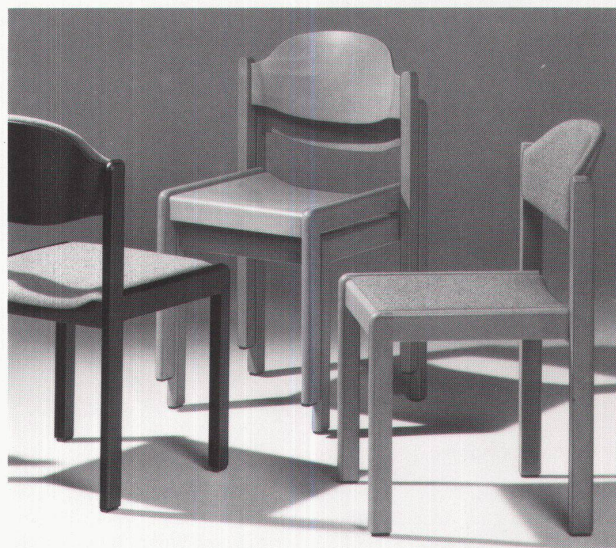
**Tuchschnid**



Tuchschnid AG · CH-8500 Frauenfeld · Telefon 054 26 1111

# Schlapp Möbel

## D E S I G N



Die Schlapp Möbelserie „S 86“ ist vom hausinternen Design-Studio nach den neuesten ergonomischen Erkenntnissen entwickelt. Aus abgerundetem Buche-Massivholz mit „Compactverleimung“ sind diese Objektmöbel auf optimale Stabilität und höchste Belastbarkeit ausgelegt. Stühle, Armlehn- und Stapelstühle gibt es ganz aus Holz oder gepolstert. 33 fein nuancierte Beiztöne, bei denen der Holzcharakter voll erhalten bleibt, sowie 62 harmonisch abgestimmte Bezugsstoffe stehen zur Auswahl und ermöglichen eine individuelle Objektausstattung. Informationen kommen auf Anforderung:

- Senden Sie uns eine Kurzinformation.
- Wir möchten die Sitzmöbel im Original sehen.

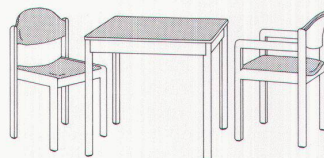
Firma/Behörde . . . . .

zuständig . . . . .

Straße/Postfach . . . . .

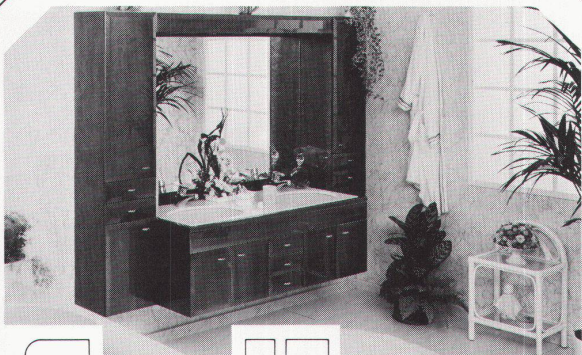
PLZ/Ort . . . . .

Telefon . . . . .



**KOPIEREN**  
und einschicken

Schlapp Möbel AG, Postfach 459, CH-2560 Nidau, Telefon 0 32/25 44 74



# SANIJURA

## EIN ENTSCHEIDENDER SCHRITT

SANIJURA – das Wohnerlebnis im Bad

Beginnen Sie Ihren Tag fröhlich und bester Laune – mit einer Möbelkombination. Viele Gestaltungswünsche lassen sich dank verschiedenartigen Ausführungen und farbigem Dekor bestens verwirklichen. Der raffinierte Mass-Raster ermöglicht den Einbau auch auf engstem Raum. Lassen Sie sich unverbindlich in einer der schönen Ausstellungen des schweizerischen Sanitär-Grosshandels beraten. Auf Wunsch senden wir Ihnen gerne ein Adress-Verzeichnis und unseren farbigen Prospekt.

SANIJURA AG, Rainweg 18  
3645 Gwatt/Thun, Telefon 033 36 71 71

*Badzimmermöbel*