

**Zeitschrift:** Werk, Bauen + Wohnen  
**Herausgeber:** Bund Schweizer Architekten  
**Band:** 77 (1990)  
**Heft:** 4: Dächer... = Toits... = Roofs...

## Werbung

### Nutzungsbedingungen

Die ETH-Bibliothek ist die Anbieterin der digitalisierten Zeitschriften. Sie besitzt keine Urheberrechte an den Zeitschriften und ist nicht verantwortlich für deren Inhalte. Die Rechte liegen in der Regel bei den Herausgebern beziehungsweise den externen Rechteinhabern. [Siehe Rechtliche Hinweise.](#)

### Conditions d'utilisation

L'ETH Library est le fournisseur des revues numérisées. Elle ne détient aucun droit d'auteur sur les revues et n'est pas responsable de leur contenu. En règle générale, les droits sont détenus par les éditeurs ou les détenteurs de droits externes. [Voir Informations légales.](#)

### Terms of use

The ETH Library is the provider of the digitised journals. It does not own any copyrights to the journals and is not responsible for their content. The rights usually lie with the publishers or the external rights holders. [See Legal notice.](#)

**Download PDF:** 17.03.2025

**ETH-Bibliothek Zürich, E-Periodica, <https://www.e-periodica.ch>**

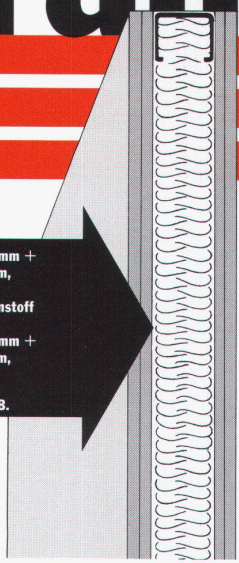
Die zweite Lage einfach aufklammern:



# Brandschutz

**F 90 mit  
der FERMACELL Montagewand  
von nur 120 mm Dicke.**

- FERMACELL 12,5 mm + FERMACELL 10 mm, aufgeklammert
  - Mineralfaser-Dämmstoff 50/50 mm-kg/m<sup>3</sup>
  - FERMACELL 12,5 mm + FERMACELL 10 mm, aufgeklammert:
- F 90 und R'w 55 dB.

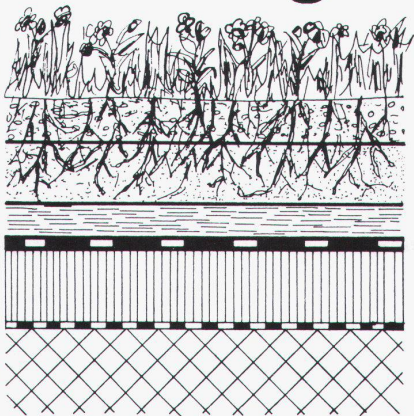


Die durch und durch faserverstärkten FERMACELL Platten sind unübertroffen stabil. Was das bringt, zeigt diese Montagewand von nur 120 mm Dicke. Sie klammern die zweite FERMACELL Platte einfach auf die erste, ohne Befestigung in der Unterkonstruktion. Ohne Plattenverschnitt. Sie erzielen hohe Brandschutz- und Schalldämmwerte mit geringem Zeitaufwand. Sprechen Sie mit uns. Anruf genügt. Telefon 0 31/92 53 51. Fordern Sie den ausführlichen Planungsordner an.

**Ausbau-Platten  
fermacell<sup>®</sup>  
durch und durch faserverstärkt**

FELS-WERKE GmbH · Verkaufsbüro Schweiz · Gartenstraße 2 · 3110 Münsingen/Be · Tel. 0 31/92 53 51 · ein Unternehmen der Preussag-Salzgitter-Gruppe

## FORMFLOR Dachbegrünung



Begrünung

Erdsubstrat

**FORMFLOR**

REGUPOL  
Schutzbahn  
wurzelbeständige  
Abdichtung  
Isolation  
Dampfsperre

Beton

**FORMFLOR** bietet einen optimalen Wasser-Luft-Haushalt für Schräg-, Flach-, und vertikale Begrünung.

Die geringe statische Belastung ermöglicht vielfältige Anwendungen.

**FORMTECH**

**FORMTECH AG**  
8492 Wila  
Tel. 052 45 25 13



**Mitmachen und trennen, statt alles verbrennen.**

MüllEX: das bewährte System mit Behältern für Haushaltabfall und Kompost, sowie 3 zusätzlichen Kleinabfall-Behältern. Deckel mit Halterung für Schaufel und Besen. Fr. 198.-.

**STÖCKLI**

A. & J. Stöckli AG, Plastikwarenfabrik, 8754 Netstal GL, Tel. 058/61 25 25, Fax 058/61 50 83

Bitte um Unterlagen MüllEX Kehrichtautomat mit Auszug.

Vollständige Adresse:

WBW MA 1/90

**BON**