

**Zeitschrift:** Werk, Bauen + Wohnen  
**Herausgeber:** Bund Schweizer Architekten  
**Band:** 77 (1990)  
**Heft:** 6: Allerwelt-Orte = Lieux anonymes = Everybody's places

## Werbung

### Nutzungsbedingungen

Die ETH-Bibliothek ist die Anbieterin der digitalisierten Zeitschriften. Sie besitzt keine Urheberrechte an den Zeitschriften und ist nicht verantwortlich für deren Inhalte. Die Rechte liegen in der Regel bei den Herausgebern beziehungsweise den externen Rechteinhabern. [Siehe Rechtliche Hinweise.](#)

### Conditions d'utilisation

L'ETH Library est le fournisseur des revues numérisées. Elle ne détient aucun droit d'auteur sur les revues et n'est pas responsable de leur contenu. En règle générale, les droits sont détenus par les éditeurs ou les détenteurs de droits externes. [Voir Informations légales.](#)

### Terms of use

The ETH Library is the provider of the digitised journals. It does not own any copyrights to the journals and is not responsible for their content. The rights usually lie with the publishers or the external rights holders. [See Legal notice.](#)

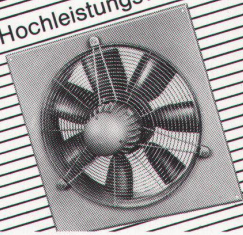
**Download PDF:** 18.03.2025

**ETH-Bibliothek Zürich, E-Periodica, <https://www.e-periodica.ch>**

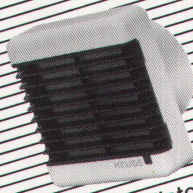


# PROFIS IN SACHEN LÜFTUNG

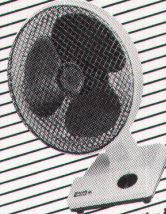
Hochleistungsventilatoren



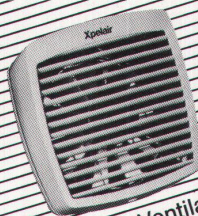
Bad/WC-Ventilatoren



Tischventilatoren



Xpelair-Ventilatoren



Rohrventilatoren



Xpelair Helios extrair  
**HELIOS VENTILATOREN AG**  
Lufttechnik

Steinackerstr. 36 · 8902 Urdorf/ZH  
Tel. 01/734 3636 · Fax 01/734 3184

## MITARBEITEN AN DER ZUKUNFT DER BAHN

«Zentrumsplanungen mit Bahnhöfen und Verkehrsanlagen in der ganzen Ostschweiz und im Raume Zürich»

Dafür sind Stellen für junge

### Projektleiter/Architekten/ Raumplaner (ETH/HTL)

neu zu besetzen.

Neben anspruchsvollen Problemen des heutigen Städtebaus, legen wir besonderen Wert auf die Pflege des Erscheinungsbildes der modernen Bahn. Nutzungsverdichtungen in Siedlungszentren sowie der sorgfältige Umgang mit historischer Bausubstanz sind weitere Themen des breiten Arbeitsfeldes.

Wir bieten Ihnen freie Entfaltungsmöglichkeiten in unserem neuzeitlichen Betrieb. Es sind auch Teilzeitanstellungen möglich.

Wir erwarten besondere Fähigkeiten im Umgang mit komplexen Bauaufgaben und Wettbewerben, Teamfähigkeit und Erfahrung im Umgang mit Behörden.

Für weitere Auskünfte steht Ihnen Herr L. Meyerhans, Chefarchitekt, Telefon 01/245 22 90, gerne zur Verfügung, oder senden Sie Ihre Bewerbungsunterlagen an:

SBB Kreisdirektion III  
Postfach 8021 Zürich



## L'UNIVERSITÉ DE GENÈVE

L'ÉCOLE D'ARCHITECTURE ouvre une inscription pour trois postes de:

### professeurs d'école

un poste pour l'enseignement de la  
**CONSTRUCTION**

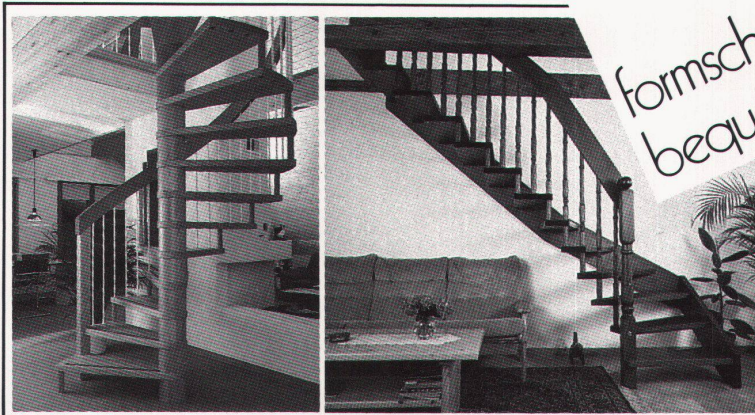
deux postes pour l'enseignement de  
**THÉORIE ET PROJET D'ARCHITECTURE**

**Charges:**  
il s'agit de postes à temps partiel (8/10 max.)

**Exigences:**  
diplôme universitaire ou polytechnique. Pouvoir faire état d'un dossier scientifique ou d'une expérience et de réalisations jugées équivalentes.

**Entrée en fonction:** 1er octobre 1991

Les dossiers de candidatures doivent être adressés avant le 15 juillet 1990 au **secrétariat de la présidence de l'École d'architecture, 9, boulevard Helvétique, 1205 Genève**, auprès duquel des renseignements complémentaires peuvent être obtenus sur les cahiers des charges et les conditions.



formschön+  
bequem



**Keller**

Holztreppenbau

3322 Schönbühl  
Tel. 031 85 23 13, Fax 85 27 68

Partnerfirmen: Schreinerei Beeler, Erstfeld/UR  
Hans Benzinger AG, Heldswil/TG  
Bianchi AG, Landquart/GR