

**Zeitschrift:** Werk, Bauen + Wohnen  
**Herausgeber:** Bund Schweizer Architekten  
**Band:** 77 (1990)  
**Heft:** 6: Allerwelt-Orte = Lieux anonymes = Everybody's places  
  
**Rubrik:** Werk-Material

### **Nutzungsbedingungen**

Die ETH-Bibliothek ist die Anbieterin der digitalisierten Zeitschriften. Sie besitzt keine Urheberrechte an den Zeitschriften und ist nicht verantwortlich für deren Inhalte. Die Rechte liegen in der Regel bei den Herausgebern beziehungsweise den externen Rechteinhabern. [Siehe Rechtliche Hinweise.](#)

### **Conditions d'utilisation**

L'ETH Library est le fournisseur des revues numérisées. Elle ne détient aucun droit d'auteur sur les revues et n'est pas responsable de leur contenu. En règle générale, les droits sont détenus par les éditeurs ou les détenteurs de droits externes. [Voir Informations légales.](#)

### **Terms of use**

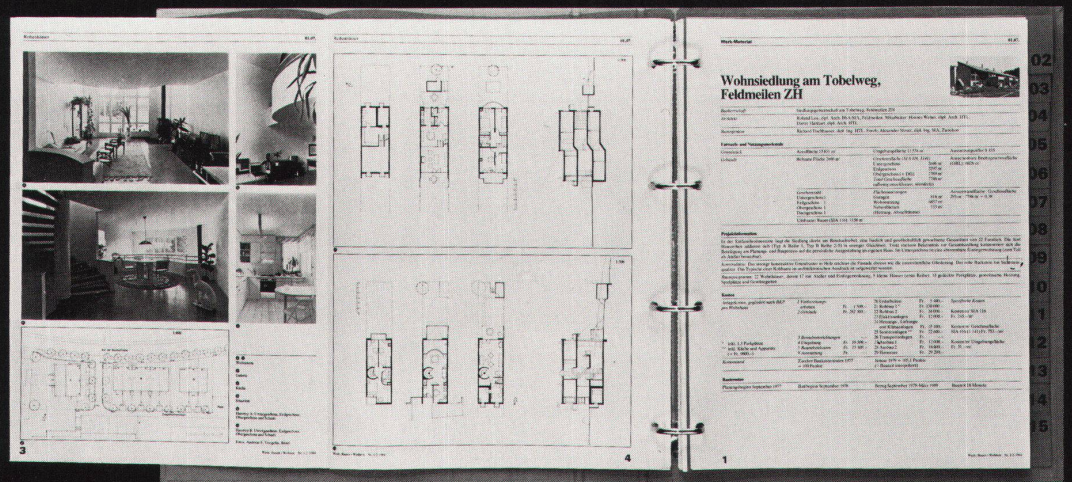
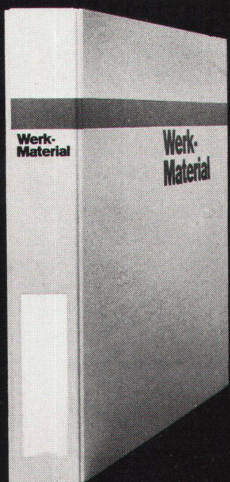
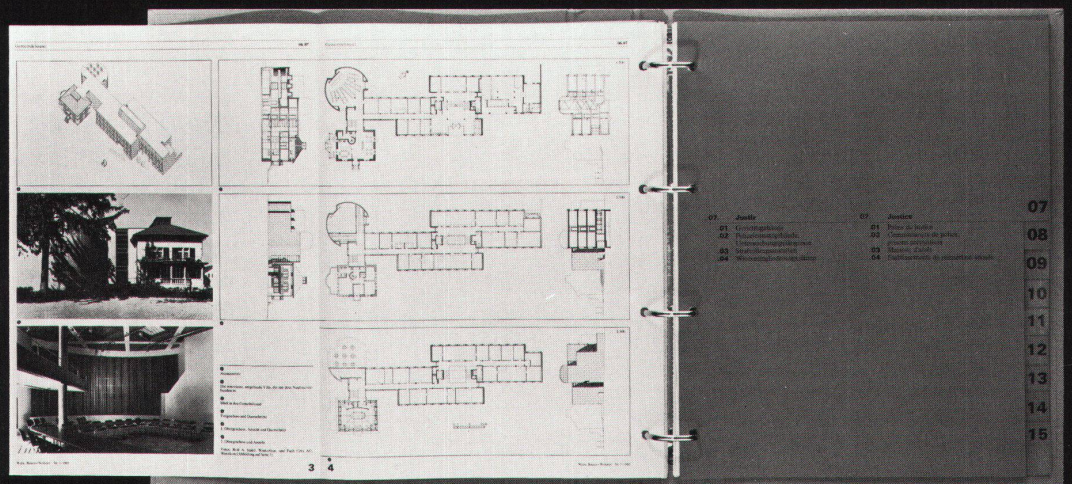
The ETH Library is the provider of the digitised journals. It does not own any copyrights to the journals and is not responsible for their content. The rights usually lie with the publishers or the external rights holders. [See Legal notice.](#)

**Download PDF:** 30.03.2025

**ETH-Bibliothek Zürich, E-Periodica, <https://www.e-periodica.ch>**

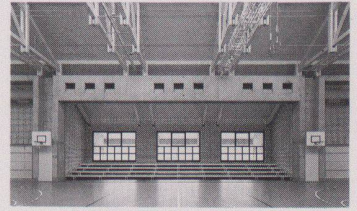


# Werk- Material





# Centre communal, Chésereux VD



Maître de l'ouvrage	Municipalité de Chésereux
Architecte	Fonso Boschetti, collaborateur Frank Wintermark
Ingénieur	civil-béton Jean-Pierre Schorpp; Ingénieur civil-bois Peter von Allmen
Autres Géomètre	J.-M. Grellet

## Caractéristiques fonctionnelles

Parcelle	Superficie de la parcelle 41 500 m <sup>2</sup>	Superficie de l'aménagement 10 500 m <sup>2</sup>	Taux d'utilisation 0,04
Bâtiment	Surface bâtie 2780 m <sup>2</sup>	Surface d'étage (SIA 416, 1.141)	surface d'étage brute correspondant au taux d'utilisation 1660 m <sup>2</sup>
		Sous-sol 1 340 m <sup>2</sup>	
		Rez-de-chaussée 1 385 m <sup>2</sup>	
		Étage 55 m <sup>2</sup>	
		Surface d'étage totale 2 780 m <sup>2</sup>	
	Nombre d'étages 3	Modes d'utilisation	surface des façades:
	Sous-sol	Salle de Gymnastique 1 360 m <sup>2</sup>	Surface d'étages = 0,35
	Rez	Club-House 240 m <sup>2</sup>	
	Étage sur rez	Abri PC 880 m <sup>2</sup>	
		Locaux Techniques 300 m <sup>2</sup>	
	Mètre cube (SIA 116): 15 110 m <sup>3</sup>		

## Information sur le projet

Le Centre Communal de Chésereux n'est qu'une partie d'un projet plus vaste comprenant d'autres activités publiques et de l'habitation. Ce projet s'inscrit dans un plan général de restructuration et de développement du village. Il cherche à créer, autour d'une place de fête, un quartier à dessin unitaire, dans lequel les nouveaux bâtiments, ainsi que la nouvelle arborisation, servent d'éléments d'ordonnance, intégrant les bâtiments existants. L'insertion dans le préexistant ne passe pas par l'imitation mais, par une réinterprétation des formes.

La première étape, qui vient de se terminer, comprend une salle de gymnastique, des salles de sociétés, un centre de tennis, des abris de protection civile et une place de fête. La réalisation prochaine de six unités d'habitation achève l'aménagement de la partie sud-est de la zone d'utilité publique.

L'organisation tripartite du bâtiment s'exprime clairement en volume. La partie centrale accueille la salle de gymnastique, les locaux d'engins, les gradins spectateurs et le foyer, la partie nord-est, les salles de sociétés et les services et la partie sud-ouest, le club-house.

La même distribution se reflète au sous-sol avec les abris publics, dans la partie centrale, les locaux sanitaires de la salle de gymnastique, dans la partie nord-est et, les locaux techniques dans la partie sud-ouest. Les abris publics, reliés à la place par un accès direct, sont aménagés pour accueillir aussi des activités culturelles, ateliers de poterie – de modelage, expositions, salle de musique etc.

La place de fête fonctionne comme espace de représentation et de référence pour le village. Un contrôle rigoureux de la géométrie tente de maîtriser les articulations des espaces. Le caractère modulaire de la structure portante, souligné par un strict emploi de peu de matériaux, vient rappeler cette aspiration à l'ordre; ordre recherché par le nombre, la répétition, la proportion.

## Coûts

Coûts totaux spécifiés selon CFC	1 Travaux préparatoires	Fr. 360 000.-	20 Terrassements	Fr. 40 000.-	Coûts spécifiques
	2 Bâtiment	Fr. 5 590 000.-	21 Gros œuvre 1	Fr. 2 100 000.-	
			22 Gros œuvre 2	Fr. 820 000.-	
			23 Installations électriques	Fr. 235 000.-	Coût par m <sup>2</sup> SIA 116 Fr. 370.-
			24 Installations Chauffage, ventilation	Fr. 405 000.-	
	3 Equipement d'exploitation	Fr. 835 000.-	25 Installations sanitaires	Fr. 260 000.-	Coût par m <sup>2</sup> de surface d'étage SIA 416 (1.141) Fr. 2010.-
	4 Aménagements extérieurs	Fr. 2 100 000.-	26 Installations de transport	Fr. --	
	5 Frais secondaires	Fr. 135 000.-	27 Aménagement intérieur 1	Fr. 275 000.-	
	6 Divers	Fr. 130 000.-	28 Aménagement intérieur 2	Fr. 645 000.-	Coût par m <sup>2</sup> des aménagement extérieurs Fr. 200.-
	9 Ameublement et décoration	Fr. --	29 Honoraires	Fr. 810 000.-	
Index	Index de Zurich de 1977 = 100 points		Janvier 1989 = 153,4 points (2/3 de la durée des travaux)		

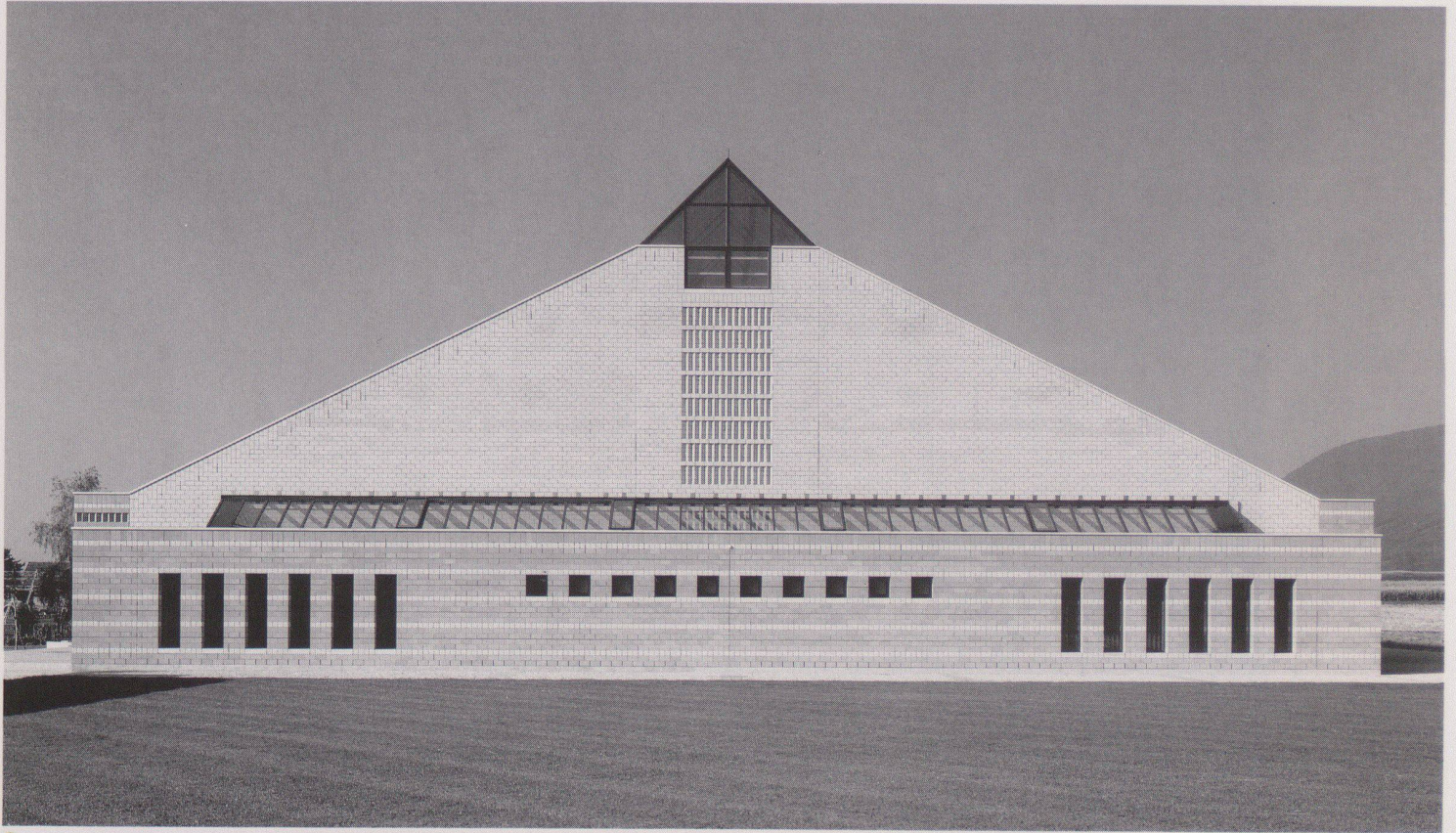
## Délais de construction

Début de l'étude: Mars 1984	Début des travaux: Juin 1987	Achèvement des travaux: Septembre 1989	Durée des travaux: 27 mois
-----------------------------	------------------------------	--	----------------------------

1  
Ansicht von Südwesten

2  
Innenaufnahme



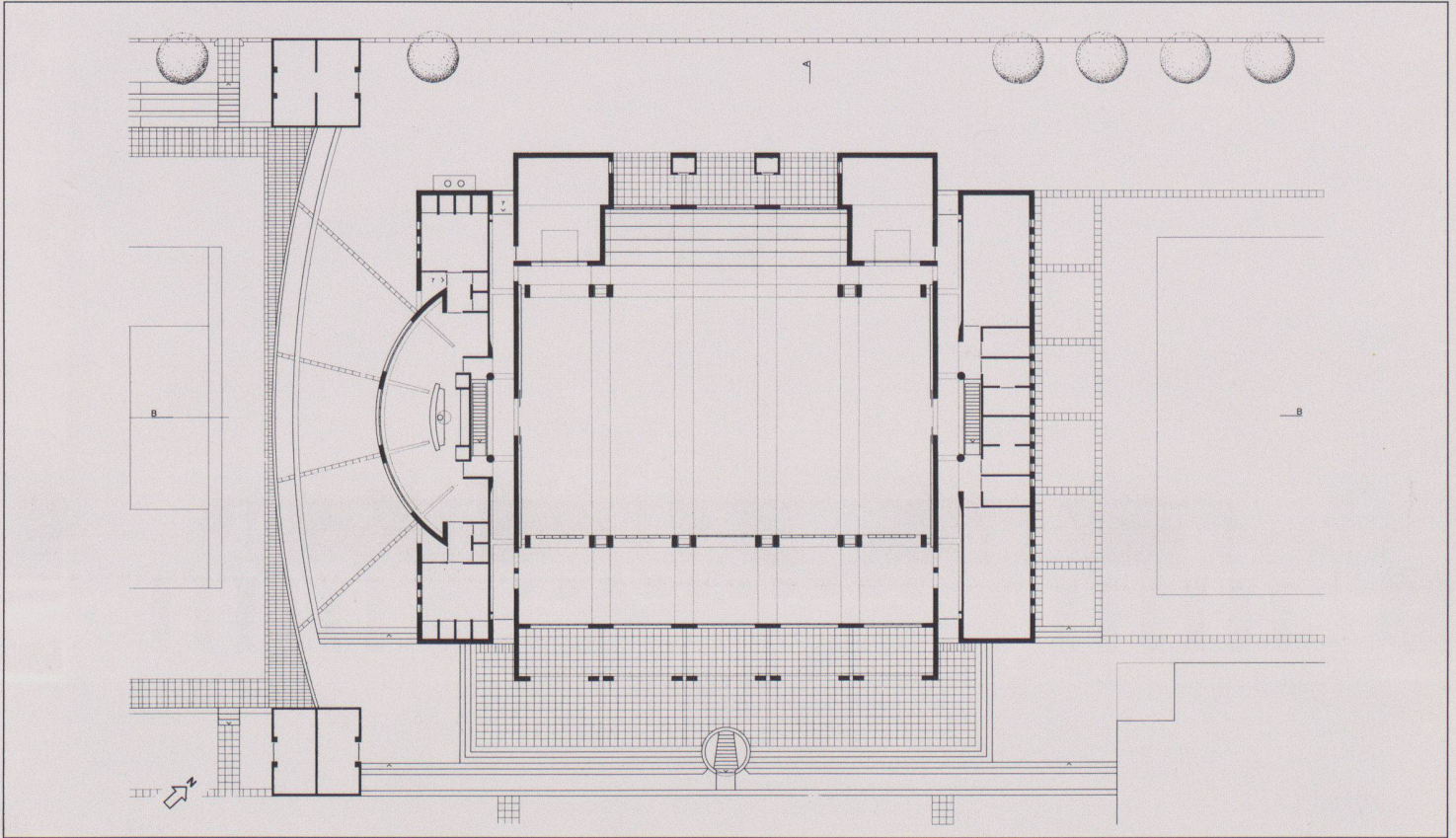


1

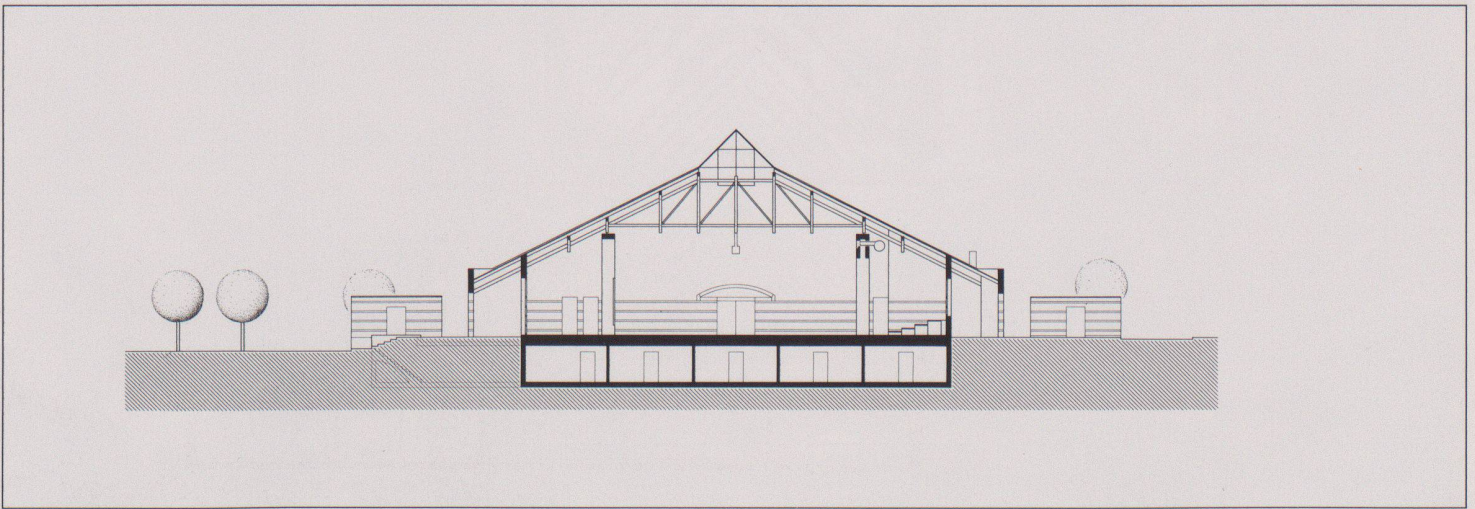


2

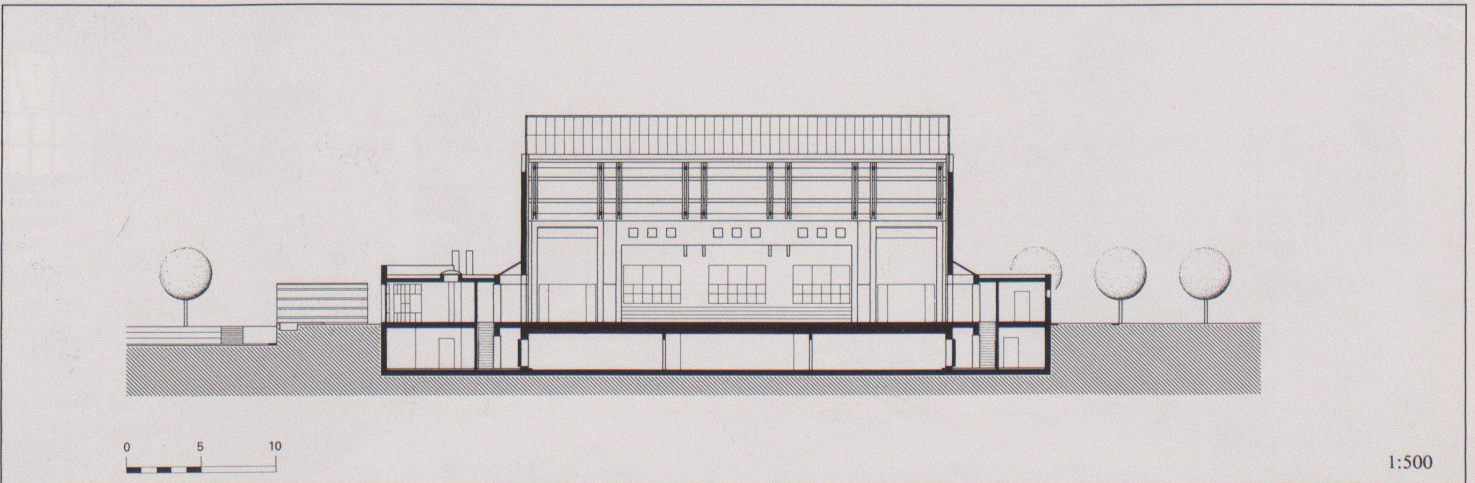




3

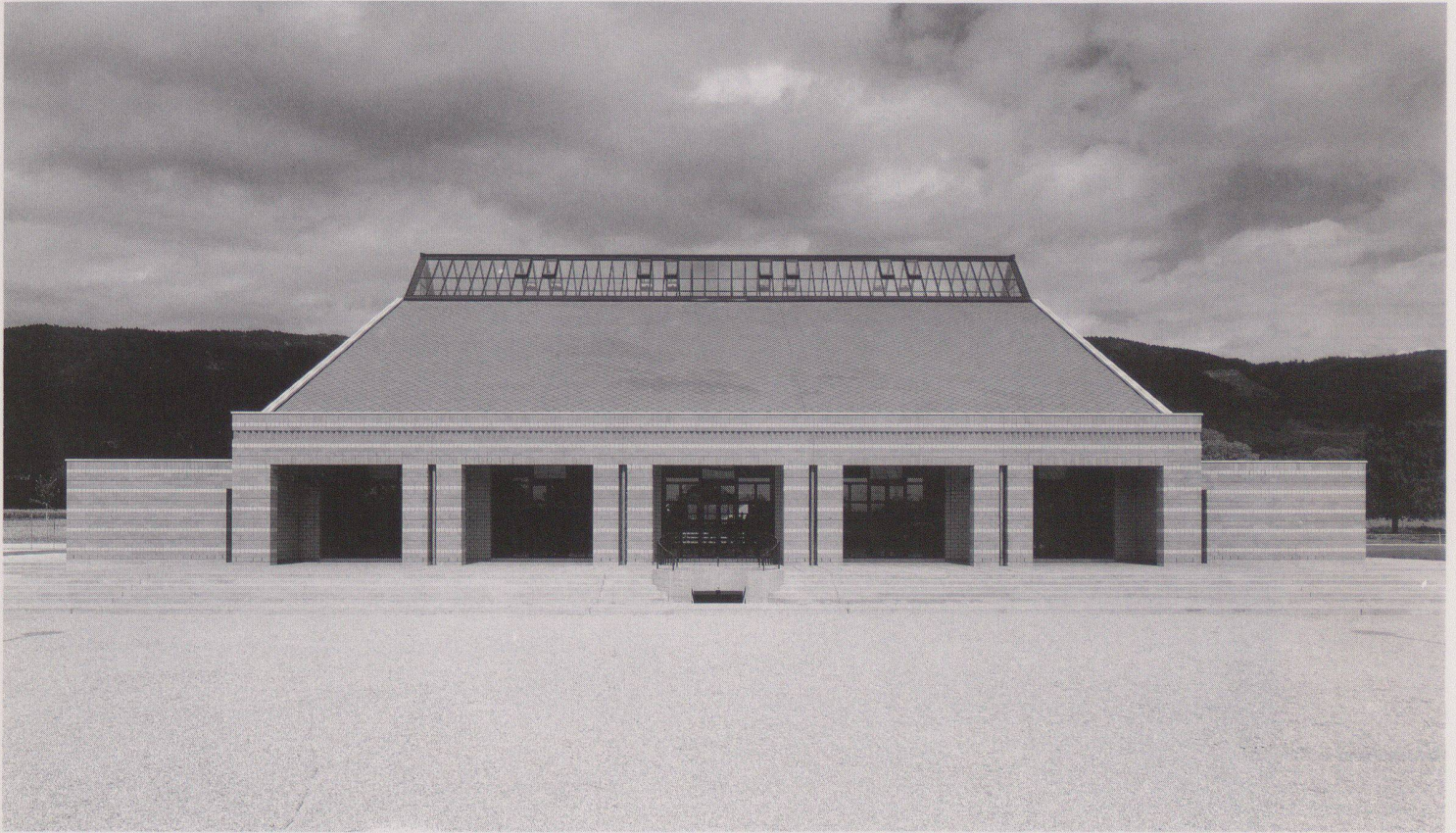


4

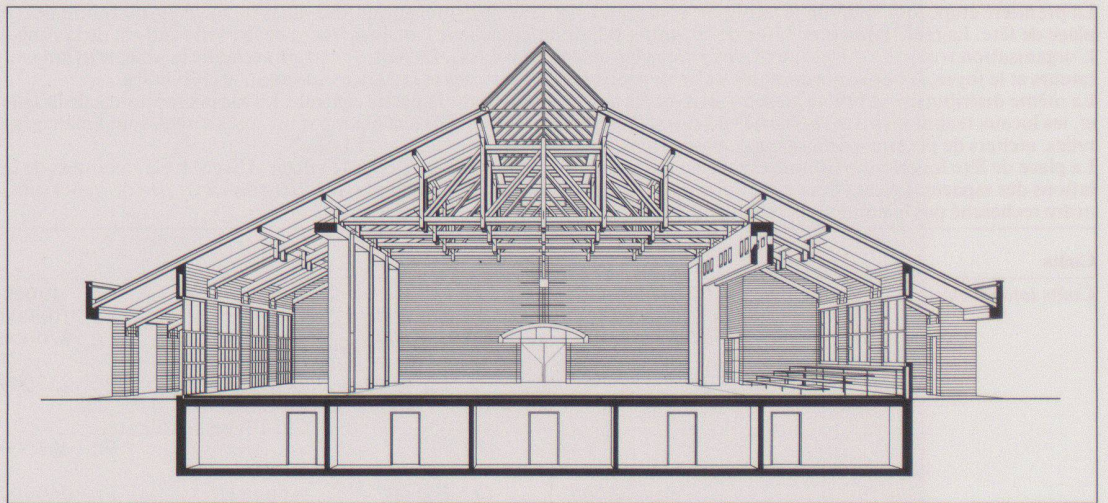


1:500

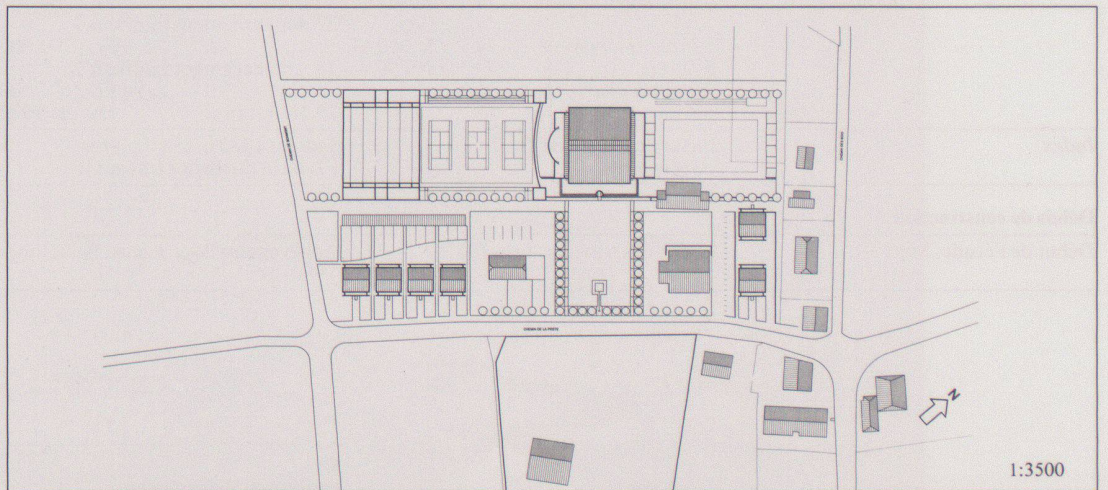




6



7



8

- 3 Erdgeschoss
- 4 Querschnitt
- 5 Längsschnitt
- 6 Ansicht von Südosten
- 7 Axonometrie/Schnitt
- 8 Situation

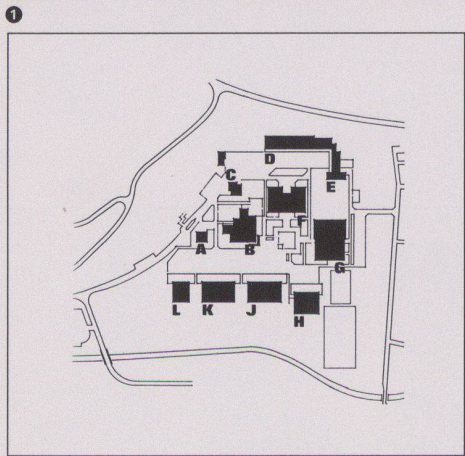
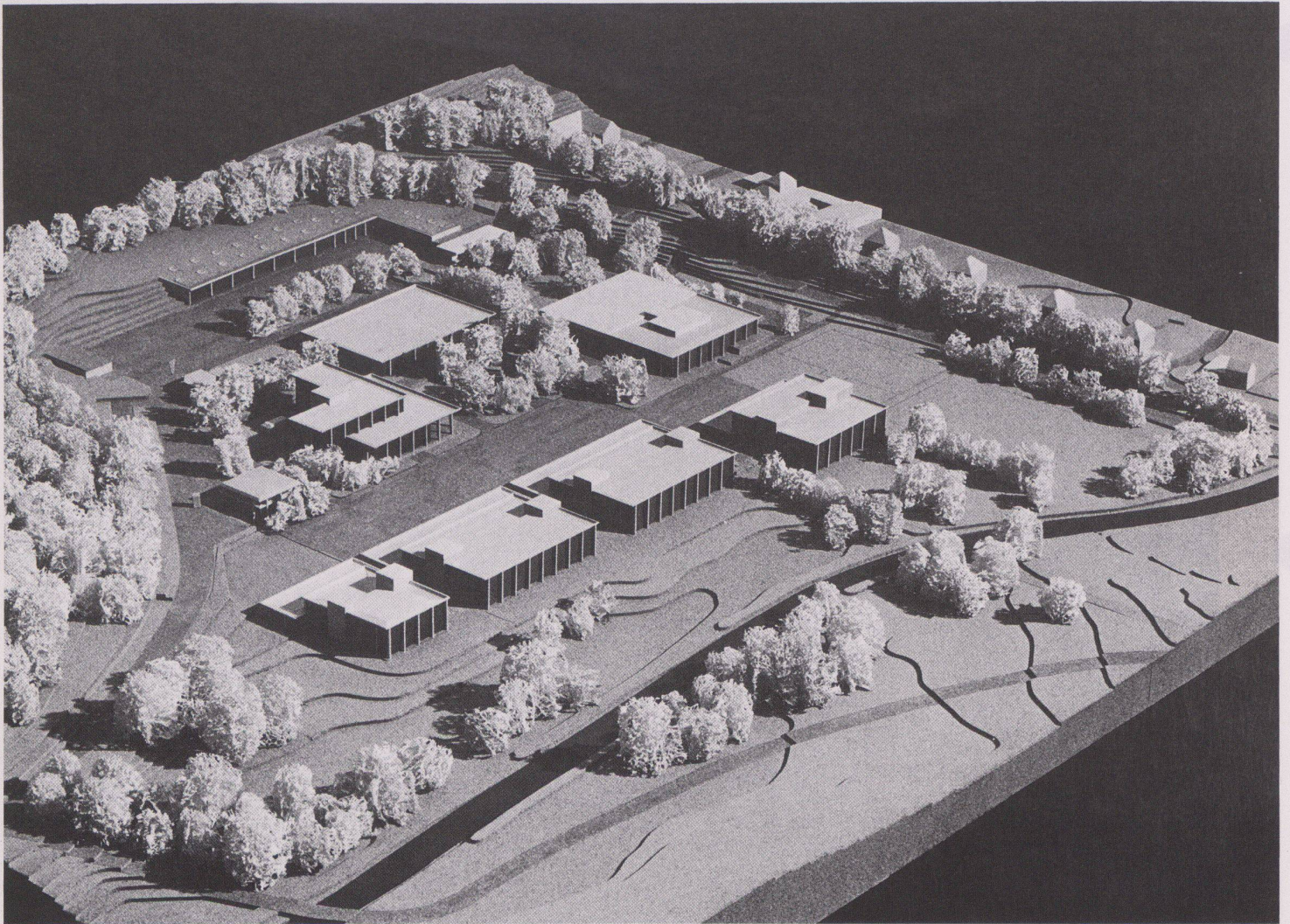
Fotos: studio photo page, Renens

1:3500









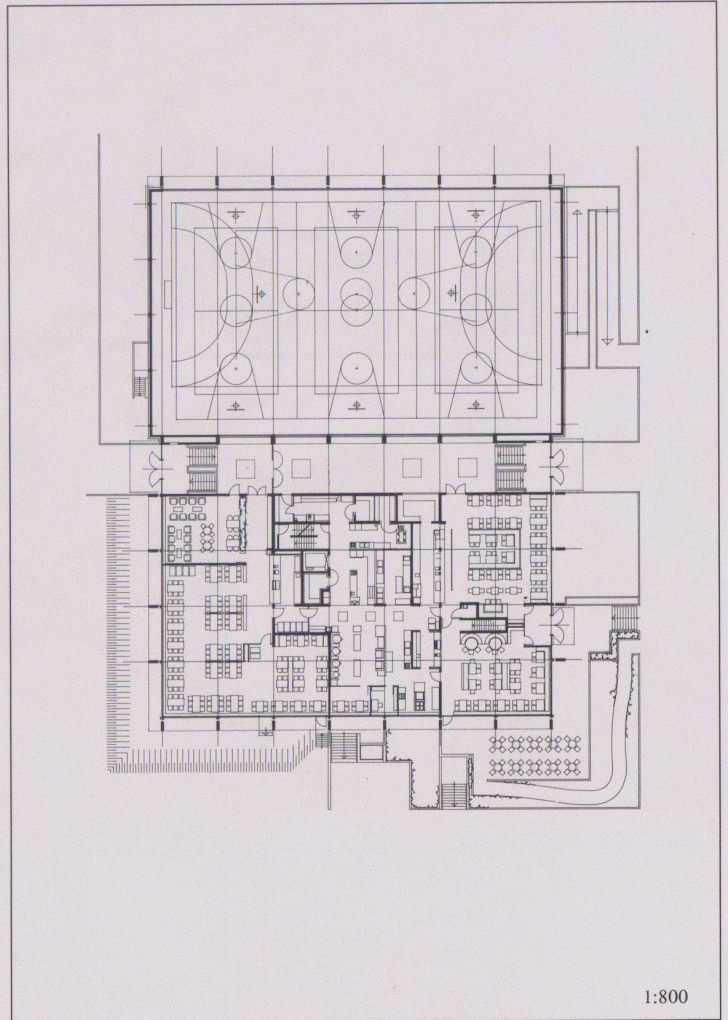
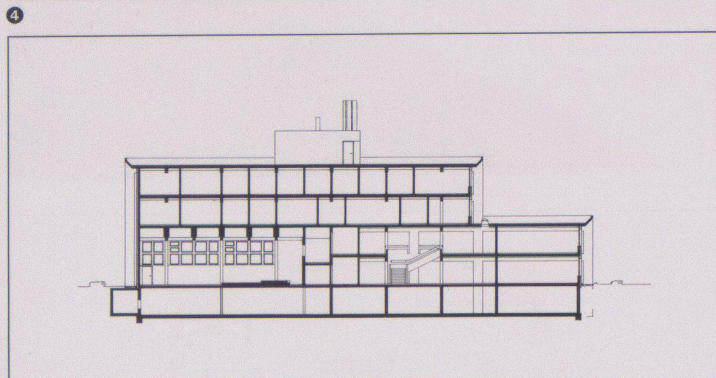
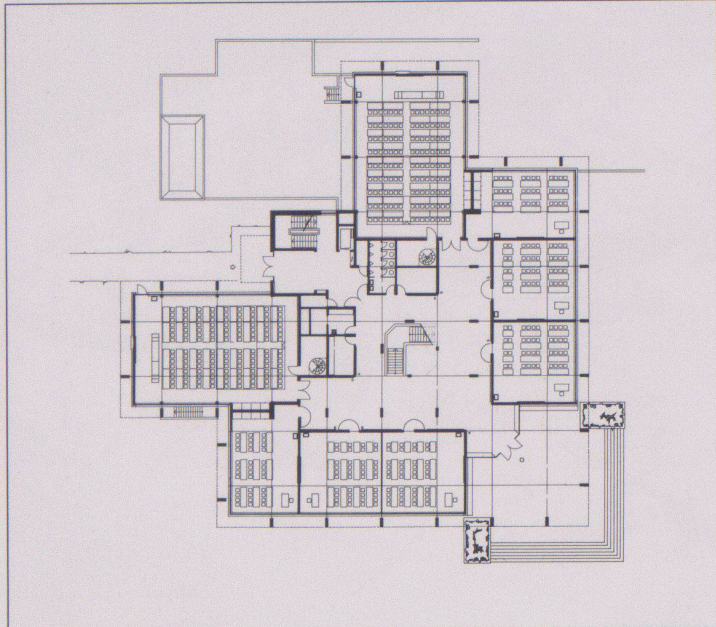
1  
Modellaufnahme

2 3  
Situation  
A Wache, Feldpost, Verwaltung, B Ausbildung und Kommando, C Tankstelle, Betriebsstoffe, D Einstellhalle Fahrzeuge, E Werkstätten und Dienstwohnungen, F Verpflegung, G Freizeit und Sport, H Unterkunft Offiziersschule und Krankenstation, J Unterkunft Rekrutenschule, K Unterkunft Rekrutenschule, L Unterkunft Rekrutenschule

3

1:4000



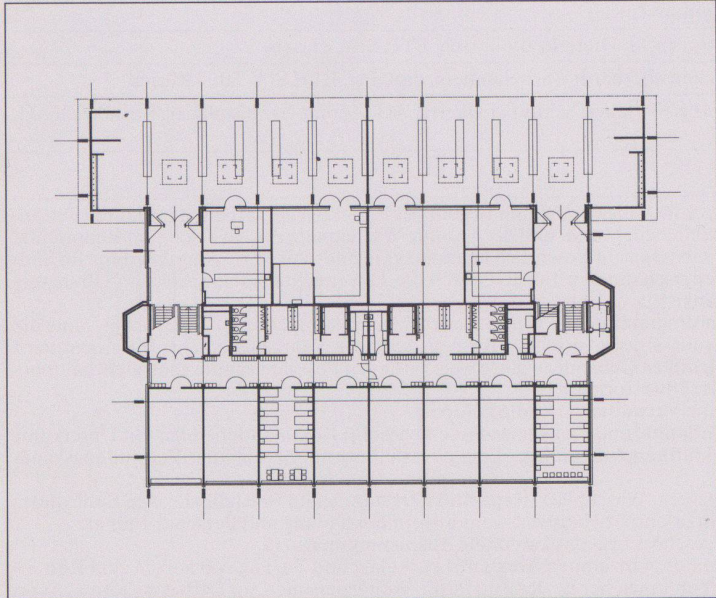


1:800

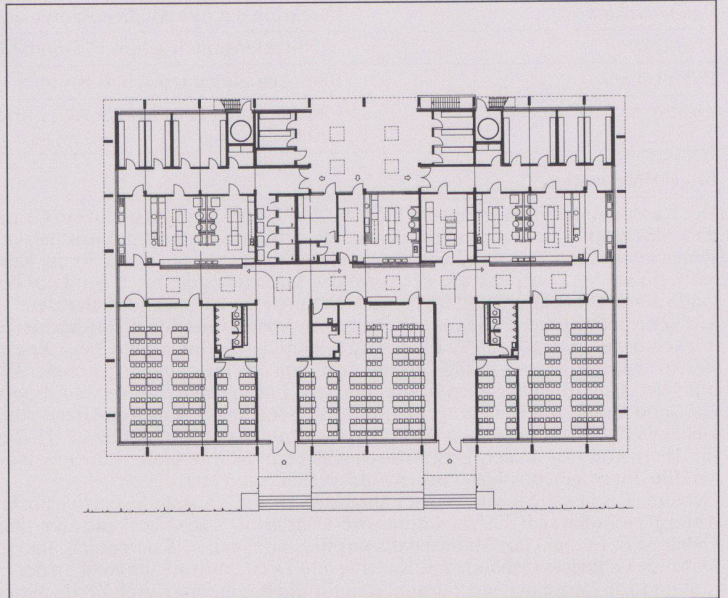


- 4 5 6** Ausbildung und Kommando
- 4** Geschoss Ausbildung
- 5** Gebäude B, Schnitt
- 6** Gebäude B, Ansicht von Norden
- 7** Freizeit und Sport, Gebäude G, Erdgeschoss

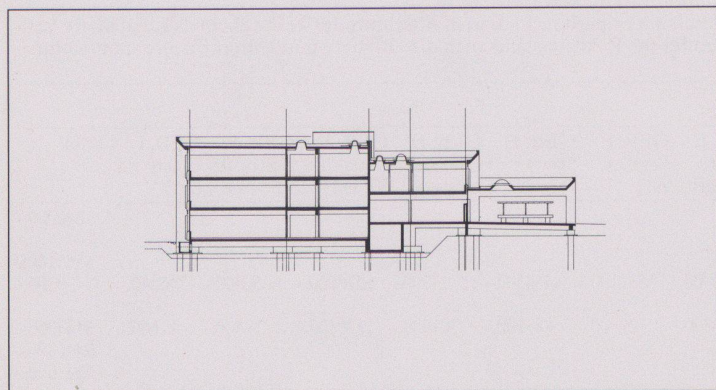




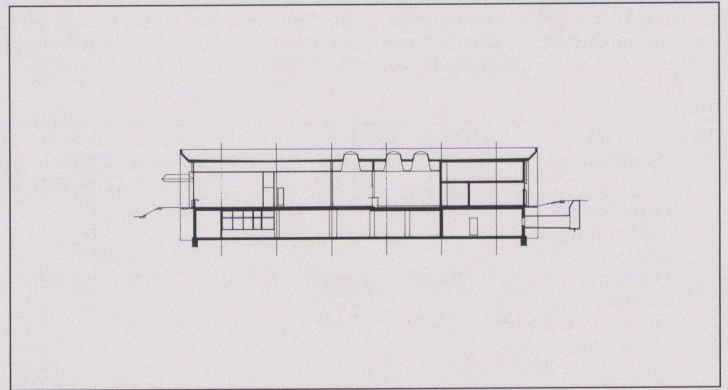
8



11



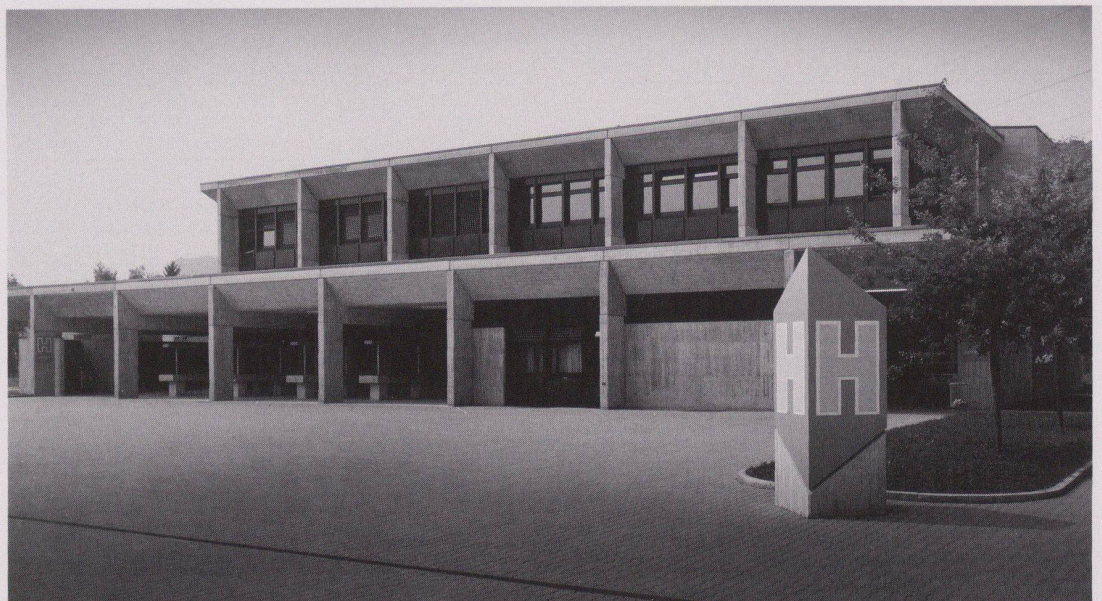
9



12

- 8 9 10  
Unterkünfte
- 8  
Gebäude K, J, Erdgeschoss
- 9  
Gebäude K, J, L, Schnitt
- 10  
Retablierungsplatz vor Gebäude H
- 11 12  
Verpflegung, Gebäude F
- 11  
Erdgeschoss
- 12  
Schnitt

Fotos: König & König, Zürich



10