

**Zeitschrift:** Werk, Bauen + Wohnen  
**Herausgeber:** Bund Schweizer Architekten  
**Band:** 80 (1993)  
**Heft:** 3: Sparsamkeit als Angemessenheit = L'économie de rigueur = Thrift as an appropriate measure

## **Werbung**

### **Nutzungsbedingungen**

Die ETH-Bibliothek ist die Anbieterin der digitalisierten Zeitschriften. Sie besitzt keine Urheberrechte an den Zeitschriften und ist nicht verantwortlich für deren Inhalte. Die Rechte liegen in der Regel bei den Herausgebern beziehungsweise den externen Rechteinhabern. [Siehe Rechtliche Hinweise.](#)

### **Conditions d'utilisation**

L'ETH Library est le fournisseur des revues numérisées. Elle ne détient aucun droit d'auteur sur les revues et n'est pas responsable de leur contenu. En règle générale, les droits sont détenus par les éditeurs ou les détenteurs de droits externes. [Voir Informations légales.](#)

### **Terms of use**

The ETH Library is the provider of the digitised journals. It does not own any copyrights to the journals and is not responsible for their content. The rights usually lie with the publishers or the external rights holders. [See Legal notice.](#)

**Download PDF:** 30.03.2025

**ETH-Bibliothek Zürich, E-Periodica, <https://www.e-periodica.ch>**



**NUSSBAUM<sub>RN</sub>**

**Jedem Boiler  
seine Anschlussgarnitur**

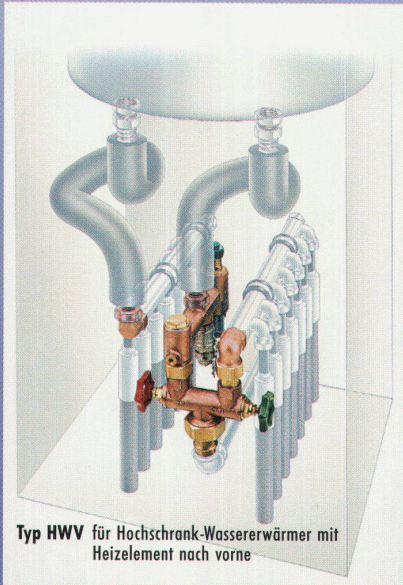




# Für jeden Wassererwärmer

(unabhängig von Fabrikat und Typ)

## die passende Absperr-/Sicherheitsgarnitur als kompakte Baugruppe



Typ HWV für Hochschrank-Wassererwärmer mit Heizelement nach vorne

### Klare Planungsgrundlage und einfacher Bestellvorgang

alle Funktionen in einer Baugruppe  
unter einer Artikel-Nummer zusammengefasst

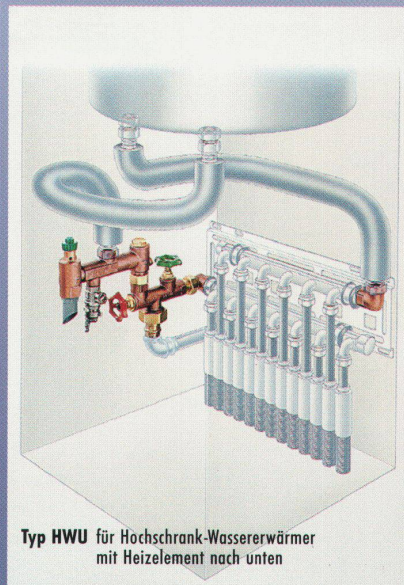
### Einfache, zeitsparende Montage auf engstem Raum

optimale Bauteilanordnung

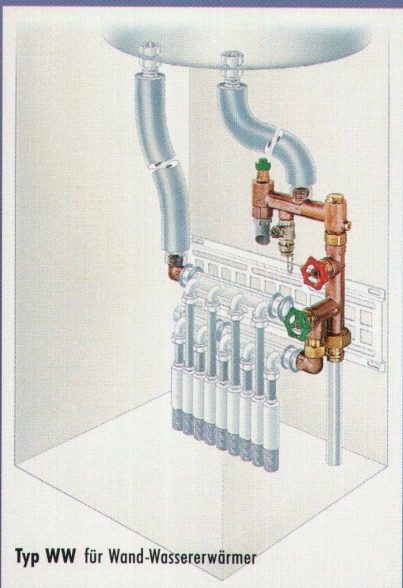
### Universell verwendbar

für alle Leitungswerkstoffe  
und Installationssysteme

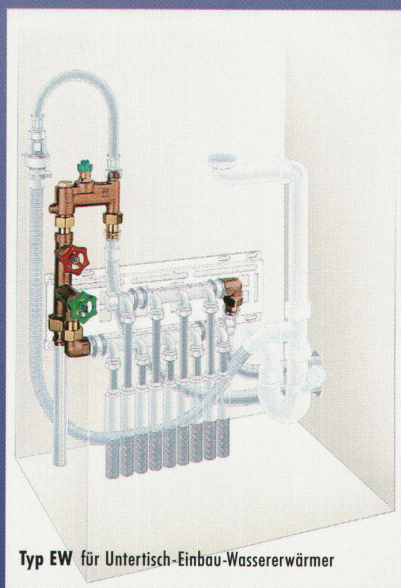
### Bedienungs- und Funktionsteile leicht zugänglich



Typ HWU für Hochschrank-Wassererwärmer mit Heizelement nach unten



Typ WW für Wand-Wassererwärmer



Typ EW für Untertisch-Einbau-Wassererwärmer



Typ SW für Stand-Wassererwärmer

# NUSSBAUM<sub>RN</sub>

R. NUSSBAUM AG  
Metallgiesserei und  
Armaturenfabrik

Martin-Disteli-Strasse 26  
4601 OLTEN

Telefon 062 318 111  
Telefax 062 262 585  
Telex 981648 RNO

Verkaufs-  
niederlassungen

8045 Zürich  
4005 Basel  
1000 Lausanne 7  
3001 Bern

6010 Kriens  
6512 Giubiasco  
3902 Brig-Glis  
9016 St. Gallen

## Coupon

Einsenden an:  
R. NUSSBAUM AG  
Metallgiesserei und  
Armaturenfabrik  
Martin-Disteli-Strasse 26  
4601 Olten

Wir senden Ihnen gerne die ausführlichen Unterlagen.  
Bitte senden Sie diesen Coupon ausgefüllt ein.

Name

Vorname

Strasse

PLZ/Ort

Boiler



**OZALID. Die ganze Welt der faszinierenden Konstruktion.**



«Praxisnahe Beratung und Betreuung der Kunden in allen Fragen der Zeichnungserstellung, Zeichnungsvervielfältigung und der organisatorischen Abläufe im Konstruktions- und Planungs-Büro» – das ist die klare Zielsetzung des Unternehmens-Bereichs «Technisches Büro» der OZALID. Deshalb bieten wir Ihnen alles, was aus Ihren produktiven Phantasien erfolgreiche Pläne, Zeichnungen und Projekte werden lässt.

Zum Beispiel ein komplettes System-Möbelprogramm von NESTLER, CAD/CAM-Systeme von NESTLER electronics, OZALID Grossformat-Kopierer, OZALID Lichtpaustechnik und, als Schweizer Vertragspartner, SUN Workstations und Plotter von Océ Graphics.

Als Generalunternehmer mit einem sehr breiten und tiefen Sortiment können wir, zusammen mit diesen Partnern, Konstrukteuren und Planern, umfassende Unterstützung aus einer Hand bieten, in Zusammenarbeit mit unserem Beratungs- und Schulungs-Zentrum in Zürich.

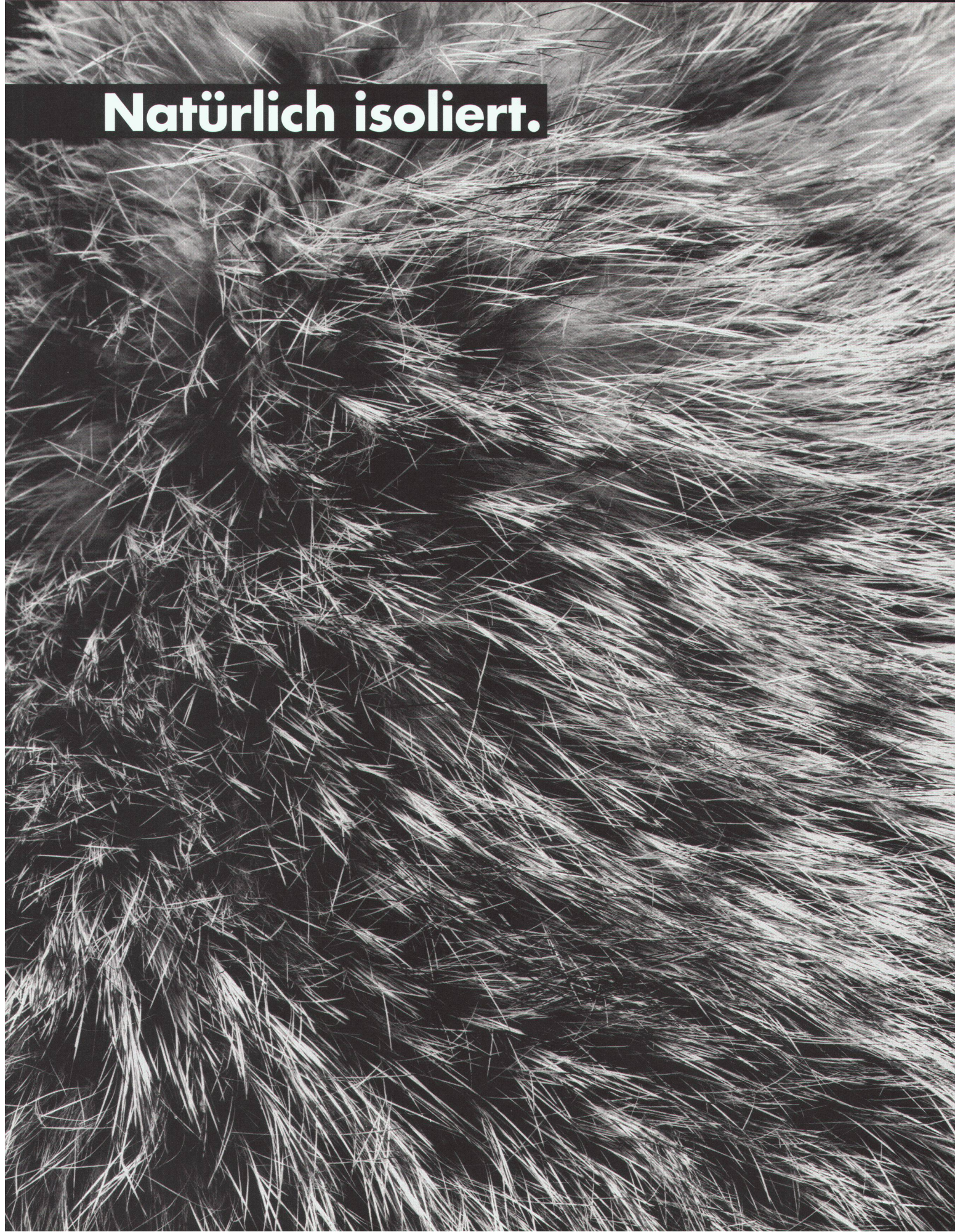
Diese Vielfalt und Leistungsfähigkeit ermöglicht es uns – in engem partnerschaftlichem Dialog mit dem Kunden – optimale Lösungen zu erarbeiten, die individuell auf Arbeitsgewohnheiten und betriebliche Verhältnisse massgeschneidert sind.

Gerne informieren wir Sie im Detail und senden Ihnen die gewünschten ausführlichen Unterlagen.

Aus der ganzen Welt der faszinierenden Konstruktionen:  
**PERIPLANETA GRAPHICA**  
Konstruiert vom Designer Mathijs Teunissen van Manen. Dieses Insektoid, im Original nur 4,5 x 2 x 2 cm gross, mit seinem extraflachen Panzer, ist ganz in rostfreiem Stahl gearbeitet. Die eingebaute Elektronik lässt die Augen blinken. Eine Laune der Natur?



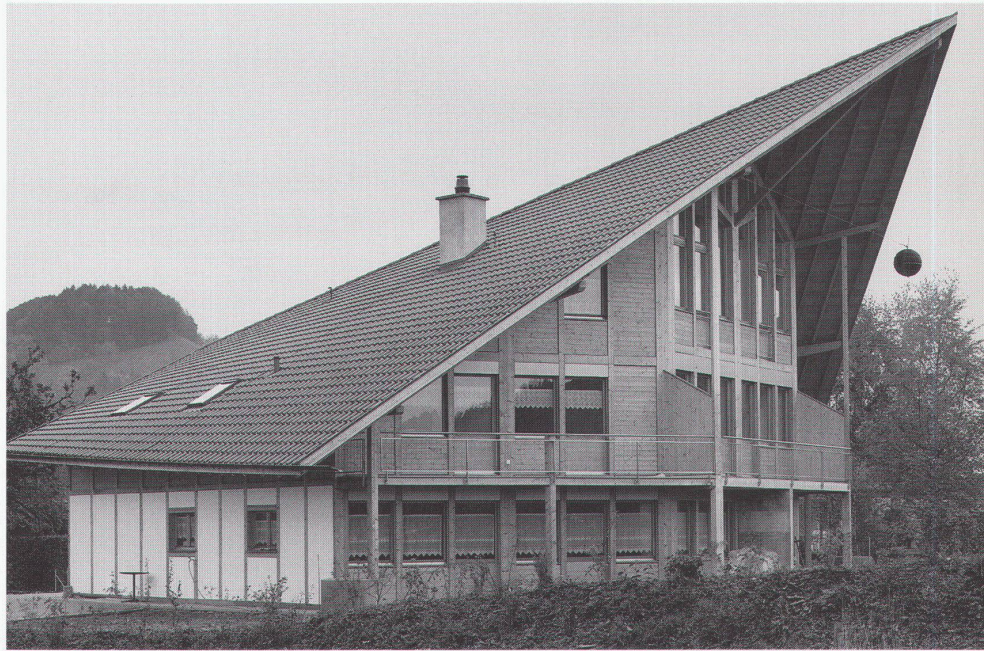
**Natürlich isoliert.**





# Natürlich isoliert.

Denn beim Bau dieses Hauses wurde isofloc' verwendet. Das naturnahe Dämmmaterial, das aus Zeitungspapier umweltschonend zu Zellulose-Wolle aufbereitet wird. Einer unserer Partner hat isofloc' in Hohlräume eingeblasen. Schnell, sauber und umweltfreundlich. Und seitdem schützt isofloc' als fugenlose und atmungsaktive Wärmedämmung dieses Haus vor Wind und Wetter. Ganz natürlich.



**isofloc'**  
Isoliert natürlich.