

Zeitschrift: Werk, Bauen + Wohnen
Herausgeber: Bund Schweizer Architekten
Band: 80 (1993)
Heft: 4: Funktionale Stadt? = Ville fonctionnelle? = Functional city?

Rubrik: Werk-Material

Nutzungsbedingungen

Die ETH-Bibliothek ist die Anbieterin der digitalisierten Zeitschriften. Sie besitzt keine Urheberrechte an den Zeitschriften und ist nicht verantwortlich für deren Inhalte. Die Rechte liegen in der Regel bei den Herausgebern beziehungsweise den externen Rechteinhabern. [Siehe Rechtliche Hinweise.](#)

Conditions d'utilisation

L'ETH Library est le fournisseur des revues numérisées. Elle ne détient aucun droit d'auteur sur les revues et n'est pas responsable de leur contenu. En règle générale, les droits sont détenus par les éditeurs ou les détenteurs de droits externes. [Voir Informations légales.](#)

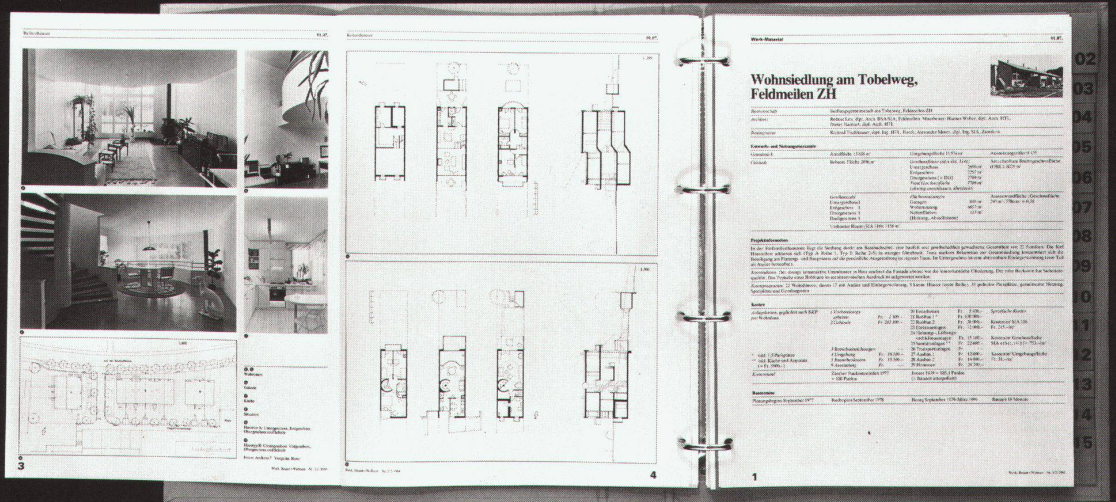
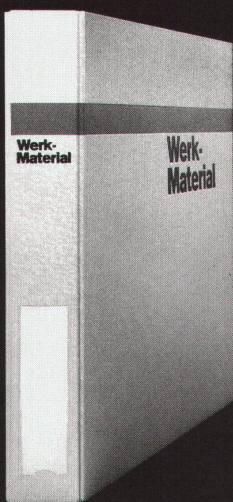
Terms of use

The ETH Library is the provider of the digitised journals. It does not own any copyrights to the journals and is not responsible for their content. The rights usually lie with the publishers or the external rights holders. [See Legal notice.](#)

Download PDF: 18.03.2025

ETH-Bibliothek Zürich, E-Periodica, <https://www.e-periodica.ch>

Werk-Material



Werk-Material 10 Jahre 1983-1993

Dossier 1

01. Wohnen	01. Habitat
02. Mehrfamilienhäuser mit Glasfassaden	02. Maisons multifamiliales aux façades vitrées
03. Mehrfamilienhäuser mit beheiztem Außenraum	03. Maisons multifamiliales aux aménagements extérieurs
04. Terrassenhäuser	04. Maisons en terrasse
05. Treppenhäuser	05. Maisons de marches
06. Einfamilienhäuser und Reihenhäuser	06. Maisons individuelles ou en rangées
07. Altbauern	07. Formes pour patrimoines anciens
08. Kinder- und Jugendberne	08. Formes d'habitat de jeunesse
79 Beispiele	79 Exemples

Werk Verlag Werk, Bauen + Wohnen

Werk-Material 10 Jahre 1983-1993

Dossier 2

09. Bildung und Forschung	09. Enseignement et recherche
10. Kindergärten	10. Ecoles maternelles
11. Primar- und Sekundarschulen	11. Ecoles primaires et secondaires
12. Berufsschulen	12. Ecoles professionnelles
13. Universitäten	13. Ecoles supérieures d'enseignement supérieur
14. Fachhochschulen	14. Ecoles techniques supérieures
15. Hochschulen, Universitäten	15. Hautes écoles universelles
16. Bibliotheken	16. Bibliothèques
17.01 Schulbauanlagen	17.01 Salles de gymnastique
47 Beispiele	47 Exemples

Werk Verlag Werk, Bauen + Wohnen

Werk-Material 10 Jahre 1983-1993

Dossier 3

17. Industrie und Gewerbe	17. Industrie et artisanat
18. Landwirtschaft	18. Agriculture
19. Handel und Verwaltung	19. Commerce et administration
20. Justiz und Polizei	20. Justice et police
21. Verkehrsanlagen	21. Installations de transport
22. Militäranlagen	22. Bâtimeaux militaires
23 Beispiele	23 Exemples

Werk Verlag Werk, Bauen + Wohnen

Werk-Material 10 Jahre 1983-1993

Dossier 4

23. Filmstadt, Gesundheit	23. Anciennes villes de santé
24. Kultur	24. Culture
25. Kultur, Gesundheit	25. Culture et santé publique
26. Stadtplanung, Freizeitanlagen	26. Urbanisme et loisirs
27. Freizeit, Sport, Erholung	27. Loisirs, sport, détente
48 Beispiele	48 Exemples

Werk Verlag Werk, Bauen + Wohnen

Bitte
frankieren
affranchir
s.v.p.

Name, Vorname / Nom, prénom _____

Strasse, Nr. / Rue, no. _____

PLZ, Ort / Code postal, localit  _____

Datum / Date _____

Unterschrift / Signature _____

Werk, Bauen+Wohnen
Abonentendienst
Zollikofer AG
F rstenlandstrasse 122
9001 St.Gallen

Bitte
frankieren
affranchir
s.v.p.

Name, Vorname / Nom, pr nom _____

Strasse, Nr. / Rue, no. _____

PLZ, Ort / Code postal, localit  _____

Datum / Date _____

Unterschrift / Signature _____

Verlag Werk AG
Sekretariat
Keltenstrasse 45
8044 Z rich

Bitte
frankieren
affranchir
s.v.p.

Name, Vorname / Nom, pr nom _____

Strasse, Nr. / Rue, no. _____

PLZ, Ort / Code postal, localit  _____

Datum / Date _____

Unterschrift / Signature _____

Verlag Werk AG
Sekretariat
Keltenstrasse 45
8044 Z rich

**Ich bestelle
ein Abonnement von Werk, Bauen+Wohnen**
(inkl. Bauten-Dokumentation Werk-Material)

Adresse des Bestellers:

Name, Vorname _____
 Beruf _____
 Strasse, Nr. _____
 PLZ, Ort _____
 Für Student(inn)en: Studienzeit bis ca. _____ Ausbildungsort: _____
 Datum _____ Unterschrift _____

Adresse des Beschenkten:

Name, Vorname _____
 Beruf _____
 Strasse, Nr. _____
 PLZ, Ort _____
 Für Student(inn)en: Studienzeit bis ca. _____ Ausbildungsort: _____
 Datum _____ Unterschrift _____

Den Abonnementpreis für 1 Jahr, in der Höhe von Fr. 165.-
 (Fr. 175.- Ausland) überweise ich, sobald ich die Rechnung erhalten habe.
 Preis für Student(inn)en: Fr. 110.- (Fr. 120.- Ausland)

**Je commande
un abonnement de Werk, Bauen+Wohnen**
(Werk-Material, la documentation sur le bâtiment compris)

Adresse du donateur:

Nom, prénom _____
 Profession _____
 Rue, no. _____
 Code postal, localité _____
 Pour les étudiant(e)s: Fin des études vers le: _____ Lieu de formation: _____
 Date _____ Signature _____

Adresse du bénéficiaire:

Nom, prénom _____
 Profession _____
 Rue, no. _____
 Code postal, localité _____
 Pour les étudiant(e)s: Fin des études vers le: _____ Lieu de formation: _____
 Date _____ Signature _____

Je réglerai le montant de l'abonnement pour un an, Fr. 165.-
 (Fr. 175.- pour l'étranger), dès réception de la facture.
 Prix pour étudiant(e)s: Fr. 110.- (Fr. 120.- pour l'étranger)

**Werk-Material
Abonnenten von Werk, Bauen+Wohnen können bestellen:**

- Werk-Material-Zusatzabonnement**
 _____ Jahresabonnement für die zusätzliche Lieferung aller erscheinenden
 Werk-Material-Dokumentationen, inkl. Jahresverzeichnis, in zwei bis
 drei Lieferungen Fr. 70.- + Versandkosten
- Werk-Material-Sonderdrucke**
 _____ Nachlieferung aller bis Dez. 1992 erschienenen Werk-Material-
 Dokumentationen (ca. 190 Objekte) Fr. 400.- + Versandkosten
- Einzelne Werk-Material-Dokumentationen**
 _____ Expl. Werk-Material, Nr. _____, Heft _____
 Objekt _____ Fr. 10.-/Expl. + Versandkosten
- Werk-Material-Sammelordner**
 _____ Sammelordner Werk-Material mit Register und Jahresverzeichnissen
 Fr. 40.- + Versandkosten
 _____ Sammelordner Werk-Material ohne Register Fr. 30.- + Versandkosten
 _____ Register separat Fr. 15.- + Versandkosten
- Sammelbände 10 Jahre Werk-Material**
 _____ Wohnen, Altersheime (66 Beispiele) Fr. 125.- + Versandkosten
 _____ Bildung und Forschung (45 Beispiele) Fr. 95.- + Versandkosten
 _____ Industrie und Gewerbe, Handel + Verwaltung, Justiz, Verkehr
 (45 Beispiele) Fr. 95.- + Versandkosten
 _____ Kultur und Geselligkeit, Kultus, Gesundheit und Fürsorge, Gast-
 gewerbe, Freizeit und Sport (45 Beispiele) Fr. 95.- + Versandkosten
- Verlag Werk AG, Keltenstr. 45, 8044 Zürich, Tel. 01/252 28 52, Fax 01/261 93 37
- Bitte Name und Adresse auf der Rückseite eintragen!**

**Werk-Material
Les abonnés à Werk, Bauen+Wohnen peuvent commander:**

- Abonnement supplémentaire Werk-Material**
 _____ Abonnement annuel pour la livraison supplémentaire de toutes
 les documentations Werk-Material publiées, incl. registre annuel,
 en deux à trois livraisons Fr. 70.- + frais d'envoi
- Werk-Material, tirés à part**
 _____ Envoi de toutes les documentations Werk-Material parues jusqu'en
 décembre 1992 (ca. 190 objets) Fr. 400.- + frais d'envoi
- Documentations Werk-Material séparées**
 _____ Expl. Werk-Material no. _____, vol. _____
 objet _____ Fr. 10.-/Expl. + frais d'envoi
- Classeur Werk-Material**
 _____ Classeur Werk-Material avec registre et répertoires annuels
 Fr. 40.- + frais d'envoi
 _____ Classeur Werk-Material sans registre Fr. 30.- + frais d'envoi
 _____ Registre séparé Fr. 15.- + frais d'envoi
- Dossiers 10 ans Werk-Material**
 _____ Habitat, foyers pour personnes âgées (66 objets)
 Fr. 125.- + frais d'envoi
 _____ Enseignement et recherche (45 objets) Fr. 95.- + frais d'envoi
 _____ Industrie et artisanat, commerce et administration, justice, transport
 (45 objets) Fr. 95.- + frais d'envoi
 _____ Culture et lieux publics, cultes, hôpitaux et foyers, tourisme, loisirs
 et sports (45 objets) Fr. 95.- + frais d'envoi
- Editions Œuvre SA, Keltenstr. 45, 8044 Zürich, tél. 01/252 28 52, fax 01/261 93 37
- Notez votre nom et adresse au verso, s.v.p.**

**Bücher
erschienen im Werk Verlag**

- Schweizer Architekturführer 1920-1990**
 Der Schweizer Architekturführer umfasst 3 Bände mit insgesamt gegen
 1000 mit Bild, Plan und Text dargestellten und ebenso vielen erwähnten
 Bauten.
 Format 15 x 24 cm, je 220 bis 280 Seiten.
 _____ Band 1, Nordost- und Zentralschweiz Fr. 78.- + Versandkosten
- _____ Subskriptionsangebot für Mitglieder der
 Fachverbände BSA, SIA, FSAI
 Gesamtausgabe, Bände 1, 2, 3 Fr. 69.-/Band + Versandkosten
- Zuger Bautenführer 1906-1992**
 _____ 70 Jahre Bauen im Kanton Zug, herausgegeben vom Bauforum Zug,
 111 Objekte, Format 12,5 x 28,5 cm, 156 Seiten
 Fr. 30.- + Versandkosten
- Construire / Bauen / Costruire 1830-1980**
 _____ Val Müstair, Engiadina bassa, Oberengadin, Val Bregaglia,
 Valle di Poschiavo.
 Herausgegeben von Robert Obrist, Silva Semadeni und Diego
 Giovanoli, mit ca. 400 Objektbeschreibungen und -erwähnungen,
 Format 24 x 22,5 cm, 248 Seiten Fr. 64.- + Versandkosten

Verlag Werk AG, Keltenstr. 45, 8044 Zürich, Tel. 01/252 28 52, Fax 01/261 93 37

Bitte Name und Adresse auf der Rückseite eintragen!

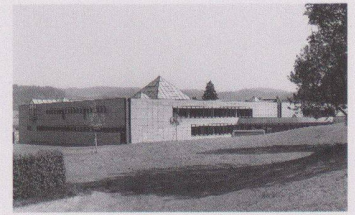
**Publications
éditées par Werk/Œuvre SA**

- Guide d'architecture suisse 1920-1990**
 Ce guide d'architecture suisse réunit en trois volumes près d'un millier
 d'édifices représentés par photos, plans et textes ainsi qu'autant d'autres
 mentionnés. Format 15 x 24 cm, 220 à 280 pages.
 _____ Volume 1, Centre et nord-est de la suisse Fr. 78.- + frais d'envoi
- _____ Prix de souscription pour membres
 des associations FAS, SIA, FSAI.
 Edition complète, volumes 1, 2, 3. Fr. 69.-/volume + frais d'envoi
- Zuger Bautenführer 1906-1992**
 _____ 70 Jahre Bauen im Kanton Zug, herausgegeben vom Bauforum Zug,
 111 Objekte, Format 12,5 x 28,5 cm, 156 Seiten
 Fr. 30.- + frais d'envoi
- Construire / Bauen / Costruire 1830-1980**
 _____ Val Müstair, Engiadina bassa, Oberengadin, Val Bregaglia,
 Valle di Poschiavo, herausgegeben von Robert Obrist, Silva Semadeni
 und Diego Giovanoli, mit ca. 400 Objektbeschreibungen und
 -erwähnungen, Format 24 x 22,5 cm, 248 Seiten
 Fr. 64.- + frais d'envoi

Editions Œuvre SA, Keltenstr. 45, 8044 Zürich, tél. 01/252 28 52, fax 01/261 93 37

Notez votre nom et adresse au verso, s.v.p.

Bibliotheksbau Hochschule St.Gallen



Standort	9000 St.Gallen, Dufourstrasse 50a
Bauherrschaft	Baudepartement des Kantons St.Gallen, Hochbauamt, St.Gallen
Architekt	Bruno Gerosa, dipl. Arch. BSA/SIA, Zürich Mitarbeiter: Beat Wälti; Bauleiter: Max Lüscher
Bauingenieur	Gallus Gmür+Kurt Jeisy, dipl. Ing. ETH, St.Gallen / Frei u. Krauer u. Krauer, dipl. Ing. ETH, Rapperswil
Spezialisten	Elektro: B. Graf AG, St.Gallen; Heizung/Lüftung: H. Schär AG, St.Gallen; Elektro-Akustik: Imre Meszaros, Zürich; Bauphysiker: O. Mühlebach, Attikon; Sanitär: Spitzli u. Partner, Flawil; Gartenarch.: P. Rutishauser, St. Gallen; Küchenplanung: Schweizer Verband Volksdienst, Zürich

Projektinformation

Der Bibliotheksbau befindet sich, als Ergänzung zur bestehenden HSG, auf dem Rosenberg. Das Gebäude umfasst folgende Teile: Auditorium maximum (642 Plätze); Foyer, mit Cafeteria, Senat- und Seminarraum viertelkreisförmig, Bibliothek zweigeschossig, Verwaltung Bibliothek, Seminarien OG.

Garage, Schutzräume als Bibliotheksarchiv, Verwaltung HSG – und Forschungsbüros im UG. Technische Räume im 2. UG. Verbindungsbau zur bestehenden Hochschule mit Vervielfältigung und offenem Verbindungsgang.

Projektdaten

Grundstück:	Arealfläche netto (bearbeitet)	19 814 m ²
	Überbaute Fläche	5 277 m ²
	Umgebungsfläche	14 537 m ²
	Bruttogeschossfläche BGF	13 518 m ²
Ausnützungsziffer (BGF: Arealfläche)		0.68
Aussenwandflächen: Geschossflächen GF1		0.30
Rauminhalt (SIA 116)	59 067 m ³	(ohne Verbindungsbau)

Gebäude:	Geschosszahl	2 UG, 1 EG, 1 OG
	Geschossflächen (SIA 416, 1.141)	
	Untergeschosse	GF1 5 368 m ²
	Erdgeschoss	GF1 4 678 m ²
Obergeschoss	GF1 3 472 m ²	
Total	GF1	13 518 m ²
Nutzfläche:		8 468 m ²
Verkehrsfläche:		2 700 m ²
Funktionsfläche:		1 355 m ²

Raumprogramm

2. UG: Technische Räume / Ventilation
1. UG: Garage 50 Plätze, Anlieferung / Anlieferung Bibliothek, Velo-Moped-Stand; Nebenräume Cafeteria, Nebenräume Hausdienst, Forschungs- und Verwaltungsbüros, Schutzraum 400 Personen
EG: Haupteingang / Halle mit Cafeteria, Nebenräume, Garderobe,

Auditorium maximum (2geschossig) 642 Plätze, Senatsraum 90 Plätze, Seminarraum 50 Plätze, Bibliothek, Bibliothekverwaltung, Nebenräume
1. OG: Nebeneingang Foyer, Projektionsübers.kab., Bibliothek, 6 Seminarien à 25 Plätze

Konstruktion

Fassade: hinterlüftete Natursteinplatten, Isolierung, Betontragwände
Wände: Beton, Sichtbeton
Decken: Ortbeton, kassettenförmig, Stahlkonstrukt. Auditorium maximum
Pfeiler: vofabriziert, rund

Dach: Duo-Dach, Blechdach über Auditorium maximum, Kompaktdächer Unterterrainbauten
Fenster: Isol.Alum.Profile einbrennlackiert, IV-Verglasung
Lüftung: mit Wärmerückgewinnungsanlagen
Heizung: mit Fernheizleitung und Unterverteilung ab Zentrale Altbau

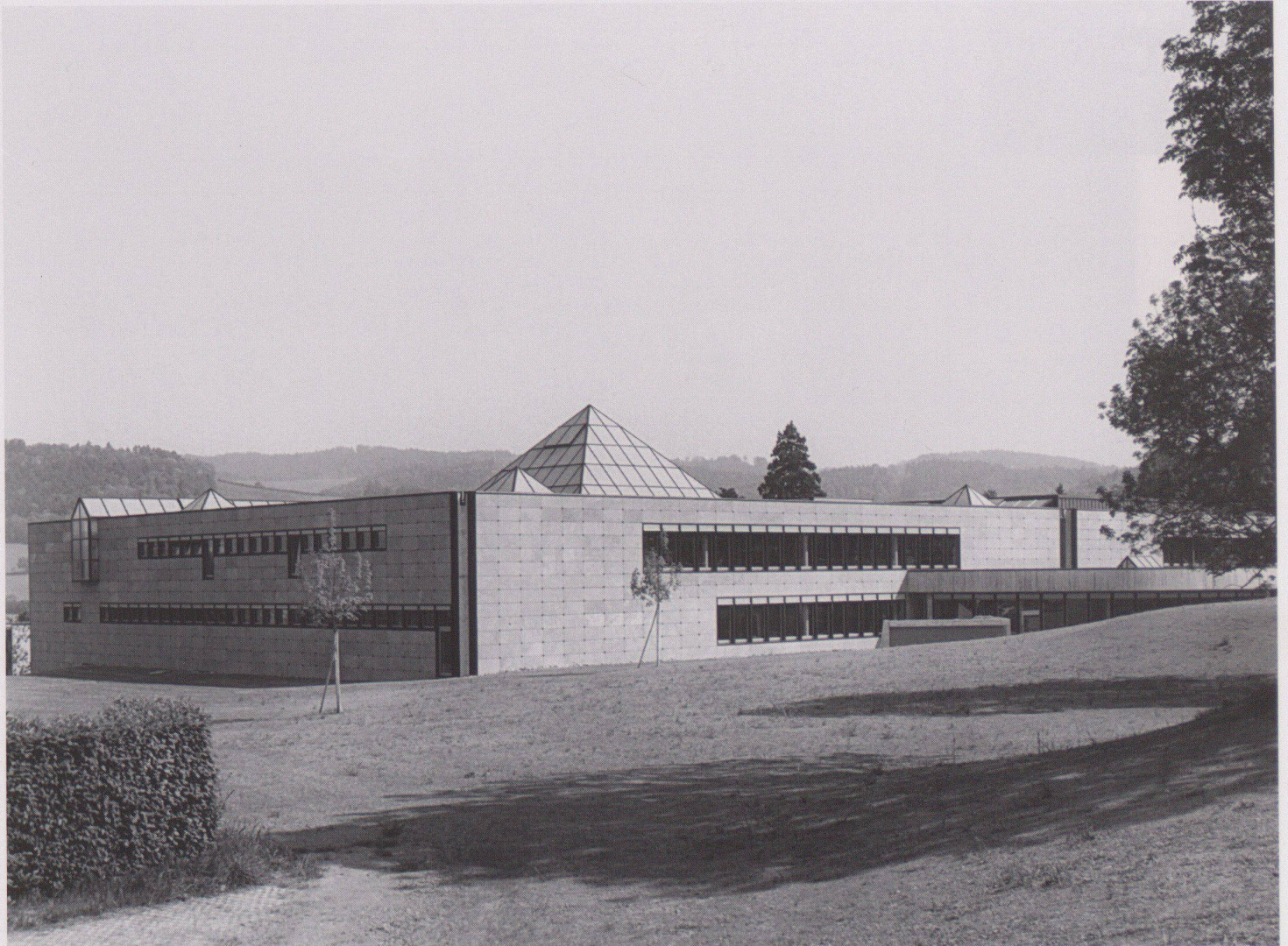
Kostendaten

Anlagekosten nach BKP

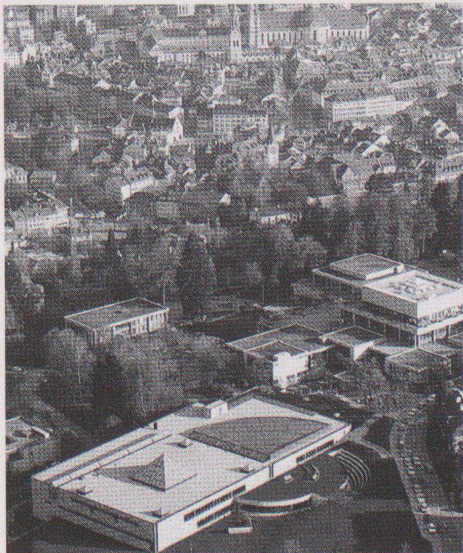
1	Vorbereitungsarbeiten	Fr.	285 000.–	2	Gebäude		
2	Gebäude	Fr.	22 491 000.–	20	Baugrube	Fr.	588 000.–
3	Betriebseinrichtungen	Fr.	1 385 000.–	21	Rohbau 1	Fr.	7 243 000.–
4	Umgebung	Fr.	1 169 000.–	22	Rohbau 2	Fr.	2 643 000.–
5	Baunebenkosten	Fr.	1 098 000.–	23	Elektroanlagen	Fr.	1 523 000.–
6	Umbau Heizzentrale	Fr.	566 000.–	24	Heizungs-, Lüftungs-, Klimaanlage	Fr.	2 051 000.–
7	Verbindungsbau	Fr.	977 000.–	25	Sanitäranlagen	Fr.	690 000.–
8		Fr.		26	Transportanlagen	Fr.	213 000.–
9	Ausstattung	Fr.	3 465 000.–	27	Ausbau 1	Fr.	2 394 000.–
1-9	Anlagekosten total	Fr.	31 436 000.–	28	Ausbau 2	Fr.	2 234 000.–
				29	Honorare	Fr.	2 912 000.–

Kennwerte

Gebäudekosten/m ³ SIA 116	Fr.	380.80	Planungsbeginn	1984
Gebäudekosten/m ² Geschossfläche GF1	Fr.	1 695.00	Baubeginn	April 1986
Kosten/m ² Umgebungsfläche	Fr.	80.40	Bezug	April 1989
Kostenstand nach Zürcher Baukostenindex (1977 = 100)	1.4.1988	145.7 P.	Bauzeit (Winter 86/87 2 Monate Unterbruch)	34 Monate

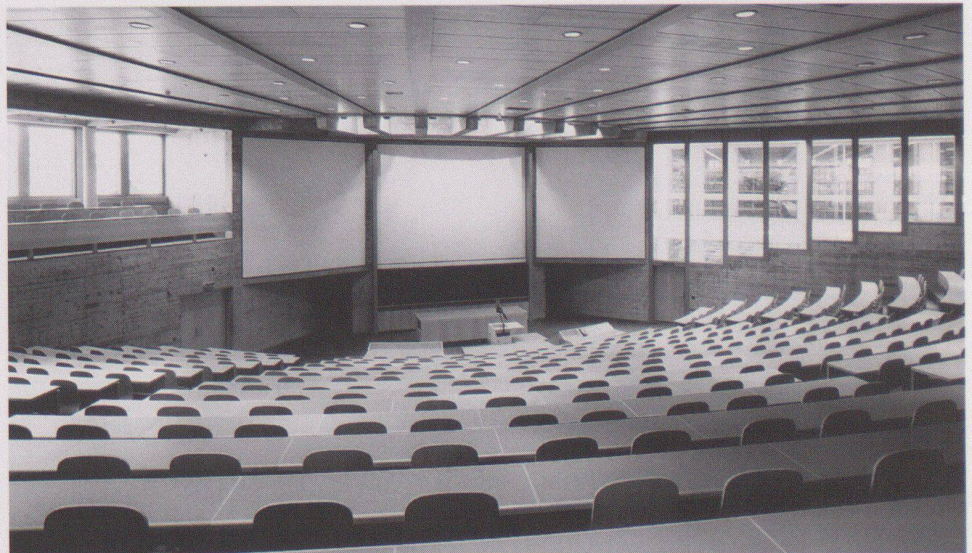


1

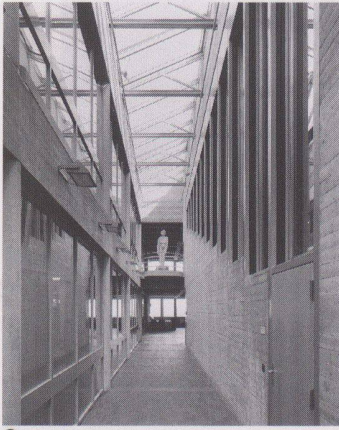


2

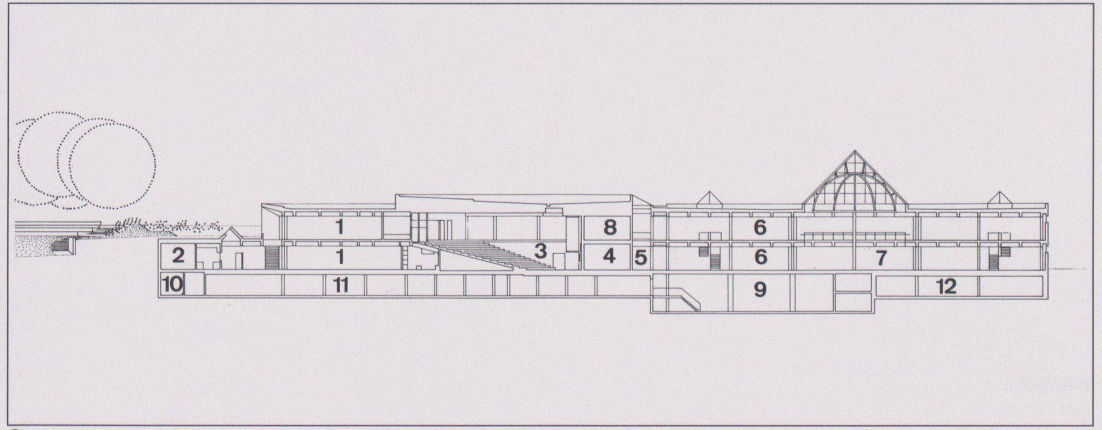
2



3



4



5

1 Ansicht von Norden
(Foto: Pius und Michael Rast)

2 Luftbild (Ausschnitt)
(Foto: Christoph Sonderegger)

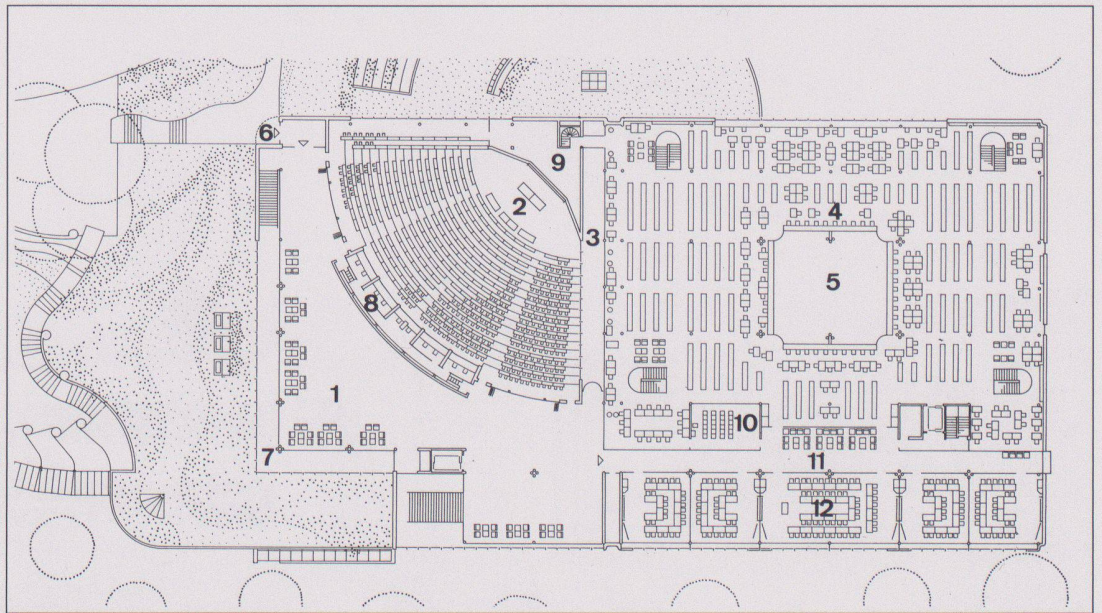
3 Auditorium maximum
(Foto: Pius und Michael Rast)

4 Korridor Mitte
(Foto: Pius und Michael Rast)

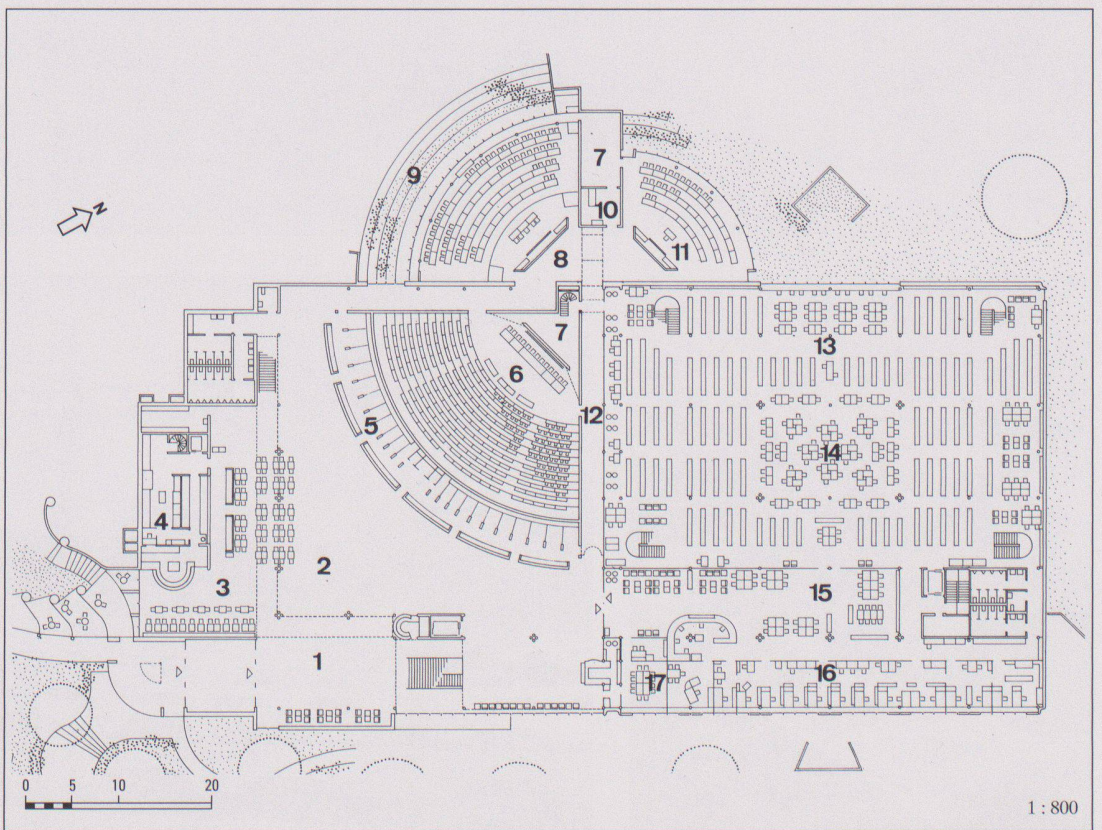
5 Längsschnitte: 1 Foyer, 2 Office, 3 Auditorium maximum (642 Plätze), 4 Geräteraum, 5 2stöckiger Gang mit Oblicht, 6 Freihandbibliothek mit Arbeitsplätzen, 7 Lichthof unter Glaspypamide, 8 Vorbereitung, 9 Lüftung, 10 Lagerräume Cafeteria, 11 Autoeinstellhalle (50 Plätze), 12 Schutzraum, Bibliotheksmagazin

6 Obergeschoss: 1 Foyer, 2 Auditorium maximum (642 Plätze), 3 2stöckiger Gang mit Oblicht, 4 Freihandbibliothek mit Arbeitsplätzen, 5 Lichthof unter Glaspypamide, 6 Eingang von Guisanstrasse, 7 Luftraum Foyer EG, 8 Projektions- und Übersetzerkabinen, 9 Vorbereitung, 10 Medienraum, 11 Korridor mit Oblicht, 12 drei Seminarräume à 50 Plätze oder sechs Seminarräume à 25 Plätze

7 Erdgeschoss: 1 Eingangshalle, 2 Foyer, 3 Cafeteria, Bar, 4 Office, 5 Garderobe, 6 Auditorium maximum (642 Plätze), 7 Geräteraum, 8 Senatsraum (Seminarraum 90 Plätze), 9 begrünte Stufen, 10 Sanitätszimmer, 11 Seminarraum (50 Plätze), 12 2stöckiger Gang, 13 Freihandbibliothek mit Arbeitsplätzen, 14 Lichthof unter Glaspypamide, 15 Informationszentrum Bibliothek, 16 Bibliotheksverwaltung, 17 Sitzungszimmer

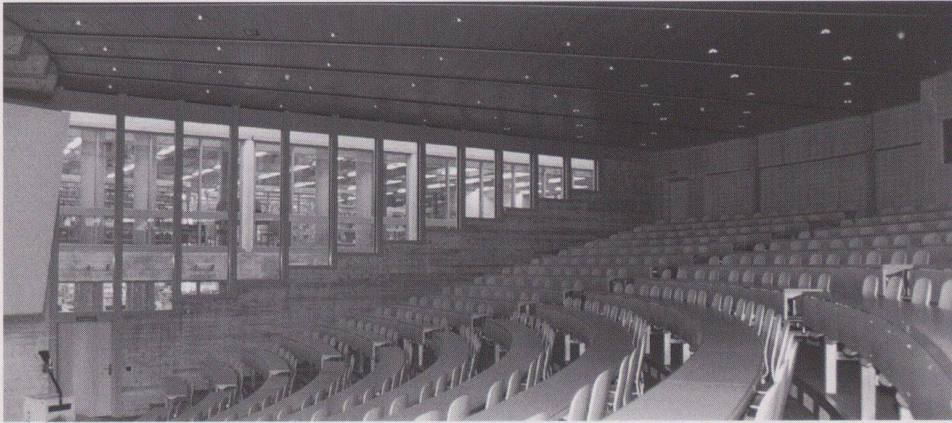


6

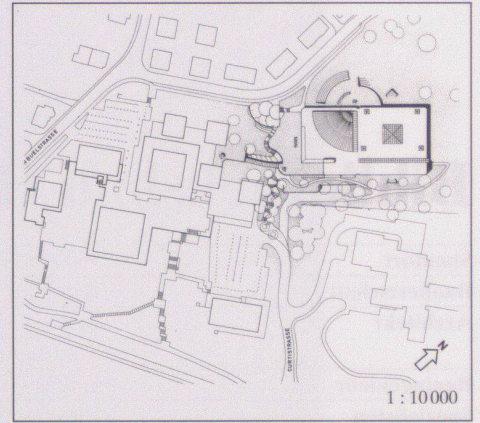


7

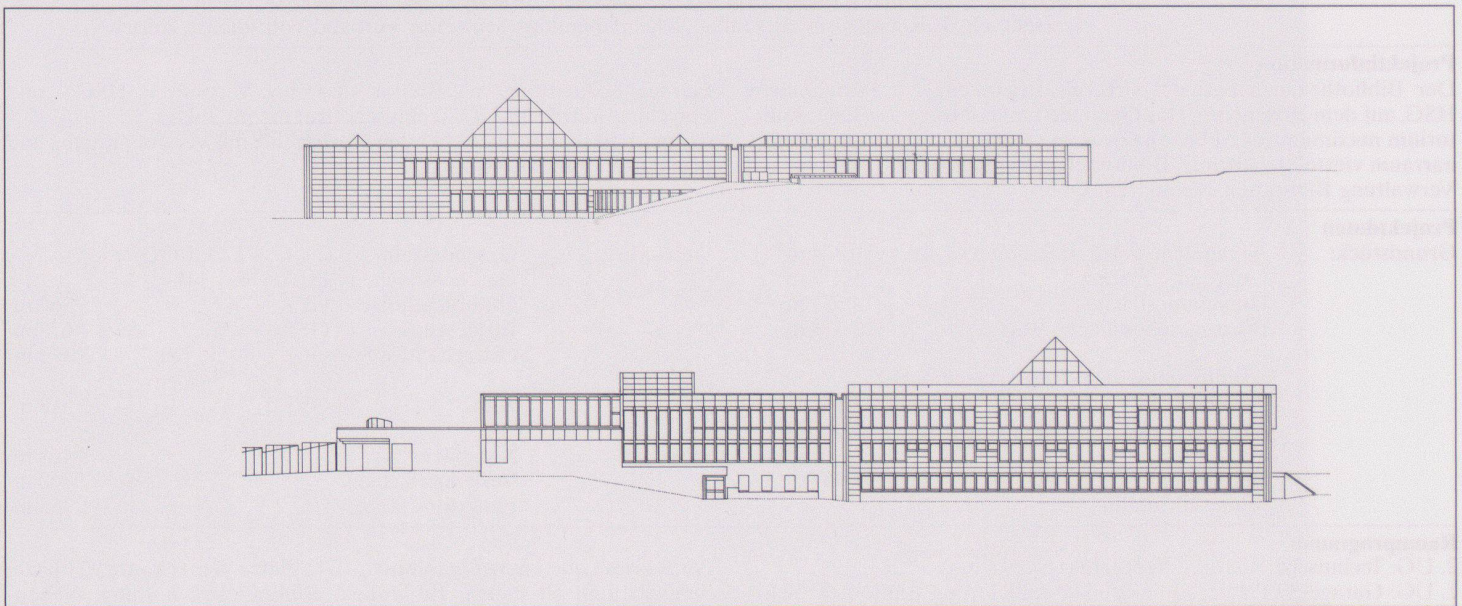
1 : 800



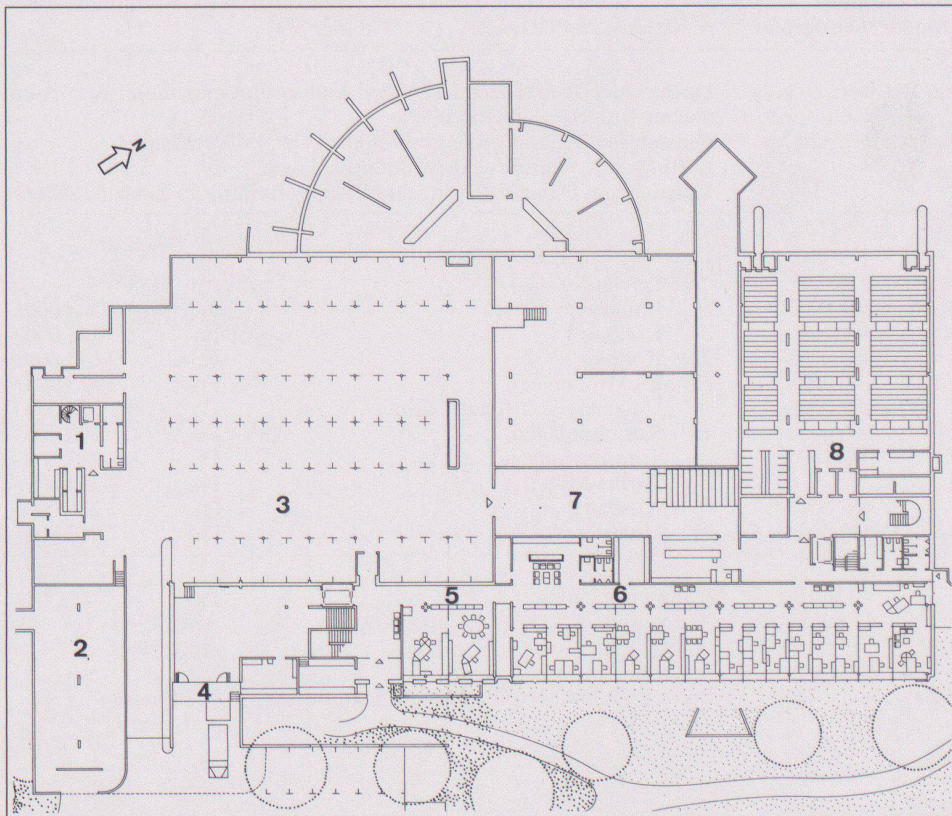
8



9



10



11

4

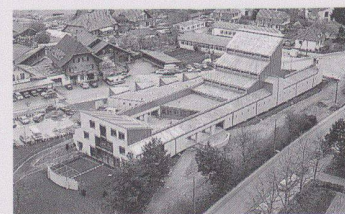
8 Auditorium maximum

9 Situation

10 Fassaden

11 Untergeschoss: 1 Anlieferung Cafeteria, 2 Veloraum, 3 Autoeinstellhalle (50 Plätze), 4 Anlieferung Hausdienst, 5 Büros Direktion, 6 Büros Forschung, 7 Anlieferung Bibliothek, 8 Schutzraum, Bibliotheksmagazin

Kirche St. Mauritius, Bern-Bethlehem



Standort	3027 Bern-Bethlehem, Waldmannstrasse 60
Bauherrschaft	Römisch-katholische Gesamtkirchengemeinde Bern und Umgebung
Architekt	Willi Egli, Architekt BSA/SIA, Zürich Mitarbeiter: C. Späti, M. Strasser, H. Wey örtl. Bauleitung: H.U. Meyer, Arch. BSA/SIA, Bern; Mitarbeit: U. Egger
Bauingenieur	Balzari+Schudel AG, Bern (Beton), H. Vogel, Ing. SIA, Bern (Holz)
Andere	Künstlerische Gestaltung: Markus Feldmann, Zürich

Projektinformation

Die neue Kirche will die städtebauliche Situation wahrnehmen und dem heterogenen Quartier zu einer Identität verhelfen. – Die auf der Nord-Süd-Achse aufgebauten symmetrischen Grundformen verkörpern das irdisch-statische Element (Massivbau), während die Ost-West-Achse in ihrer rhythmischbewegten Ausformung dem ergänzenden dynamischen Element entspricht (Skelettbau). Der Kirchhof liegt als ungewohnter «Ort der Begegnung» im Schnittpunkt der öffentlichen Quartierverbindung und sämtlicher Gebäudezugänge.

Kirchhof, Foyer, Mehrzweckraum und Kirche stellen eine rhythmisch-räumliche Sequenz dar, welche sich hierarchisch steigert: Das Foyer als erste Stufe erweitert den Kirchhof räumlich und vermittelt zum Innenraum. Der Mehrzweckraum als zweite Stufe lässt sich zum Foyer und zum Kirchenraum öffnen. Der Kirchenraum stellt die dritte und höchste Stufe dieser Raumfolge dar.

Das Pfarrhaus hilft mit seiner Gegenbewegung, die dynamische Dachentwicklung der Kirche kompositorisch zu tragen.

Projektdaten

Grundstück:	Arealfläche netto	3 669 m ²	Gebäude:	Geschosszahl	1 UG, 1 EG, 1 OG	
	Überbaute Fläche	1 550 m ²		Geschossflächen	(SIA 416, 1.141)	
	Umgebungsfläche	2 119 m ²		Untergeschoss	GF1	1 240 m ²
	Bruttogeschossfläche BGF	2 001 m ²		Erdgeschoss	GF1	1 182 m ²
				Obergeschoss	GF1	91 m ²
	Ausnutzungsziffer (BGF: Arealfläche)	0.55		Total	GF1	2 513 m ²
	Aussenwandflächen: Geschossflächen GF1	0.80		Nutzflächen:		
				Kirche, Kirchengemeinde, Foyer		814 m ²
				Wohnen und Arbeitsräume		277 m ²
				Haustechnik, ZS, Lager, Nebenflächen		845 m ²
	Rauminhalt (SIA 116)	11 298 m ³				

Raumprogramm

Kirche mit Nebenräumen, Saal durch Hubwand (40 dBA) integrierbar, Foyer durch Schiebewand (30 dBA) in Saal integrierbar. Jugend- und Gruppenraum, Sitzungszimmer und Sakristei im Nordflügel. Pfarrhaus mit Büros im Mittelgeschoss, allgemeiner Wohnraum mit Küche und Nebenräumen im Untergeschoss, 2 Wohnschlafzimmer im

Dachgeschoss. Die Kirchengemeinderäume können je nach Anlass über das Foyer in die Gesamtanlage integriert werden, sind aber auch über den Windfang als separate Raumgruppen störungsfrei (Jugendräume!) vom übrigen Betrieb erschliessbar.

Konstruktion

Vorfabrizierte Betonelemente bilden die 2 Längsrippen (Erschliessungszonen) mit innerer Ausfachung und äusserer 2-Schalen-Konstruktion in Bredero-Betonsteinen. Dach- und Wandkonstruktion zwischen den Längsrippen als Holzbau mit raumseitig sichtbarem Windverband in Birken-Sperrholzplatten. Dämmung und Hinter-

lüftung mit äusserer Abdeckung in Titan-Zinkblech. Die zwei Mauer-schalen sind durch Abschlüsse mit Stahlprofilen als Scheiben erfassbar. Die Aussenschale liegt auf Konsolen und bildet durch axiale Aufnahme von Rinne und Fallrohr selbstverständliche Traufgesimse und Dilatationszonen.

Kostendaten

Anlagekosten nach BKP

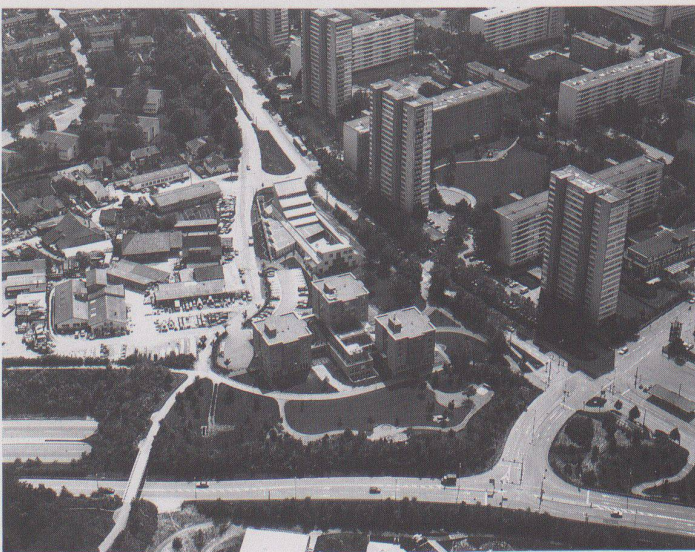
1	Vorbereitungsarbeiten	Fr.	37 600.–	2	Gebäude	Fr.	30 100.–
2	Gebäude	Fr.	6 938 300.–	20	Baugrube	Fr.	3 012 400.–
3	Betriebseinrichtungen	Fr.	205 300.–	21	Rohbau 1	Fr.	983 600.–
4	Umgebung	Fr.	303 000.–	22	Rohbau 2	Fr.	243 500.–
5	Baunebenkosten	Fr.	388 100.–	23	Elektroanlagen	Fr.	286 500.–
6		Fr.		24	Heizungs-, Lüftungs-, Klimaanlage	Fr.	117 600.–
7		Fr.		25	Sanitäranlagen	Fr.	
8		Fr.		26	Transportanlagen	Fr.	
9	Ausstattung	Fr.	652 100.–	27	Ausbau 1	Fr.	657 800.–
1–9	Anlagekosten total	Fr.	8 524 400.–	28	Ausbau 2	Fr.	569 300.–
				29	Honorare	Fr.	1 037 500.–

Kennwerte

Gebäudekosten/m ³ SIA 116	Fr.	614.–	Planungsbeginn	1984
Gebäudekosten/m ² Geschossfläche GF1	Fr.	2 760.–	Baubeginn	April 1987
Kosten/m ² Umgebungsfläche	Fr.	143.–	Bezug	April 1989
Kostenstand nach Zürcher Baukostenindex (1977 = 100)	1.10.1988	146.9 P.	Bauzeit	24 Monate



1

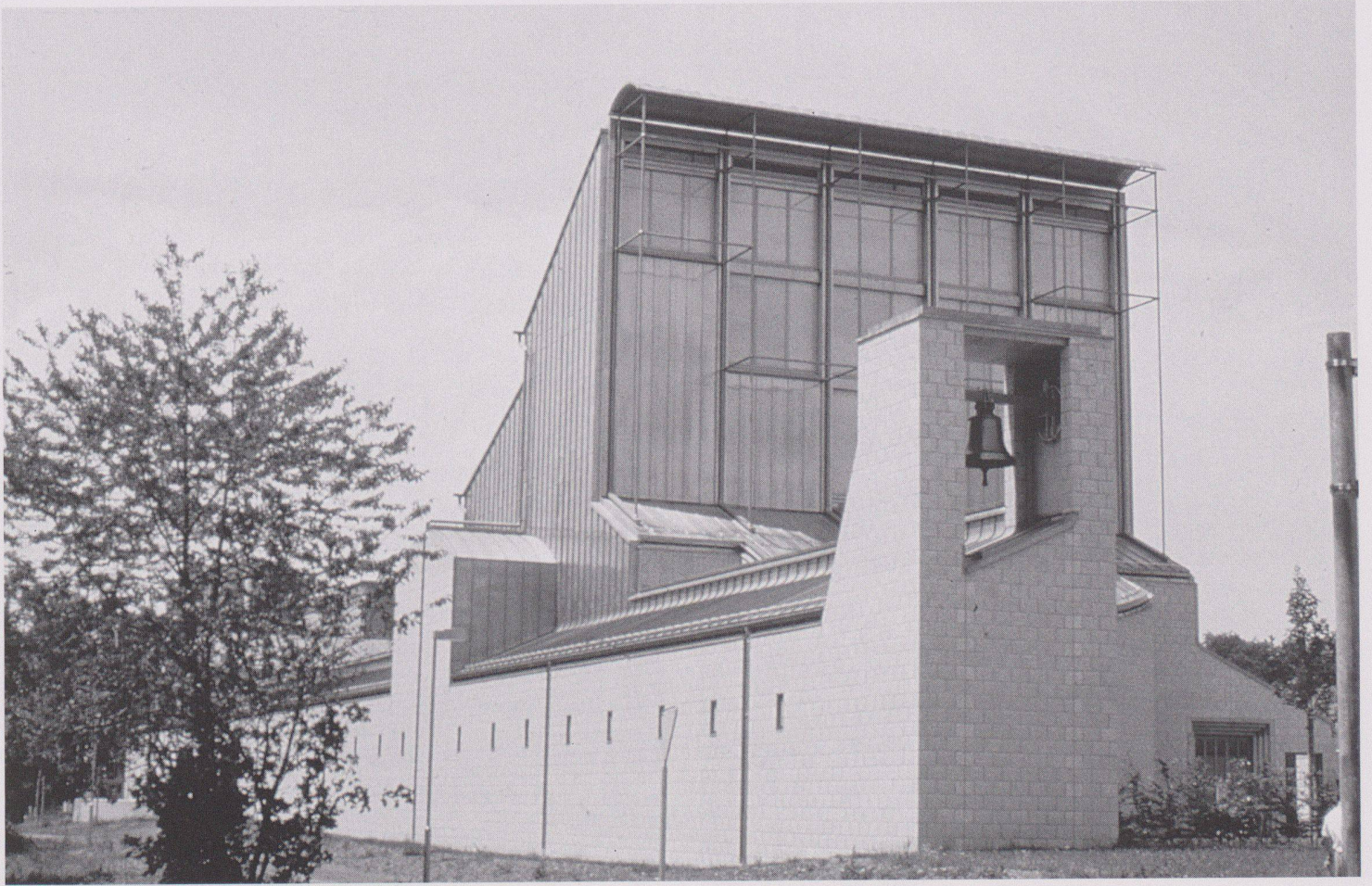


2

2



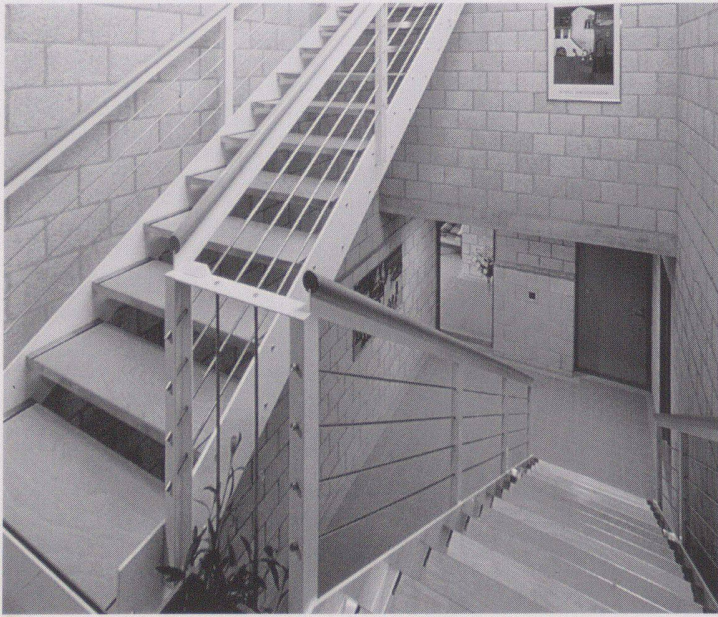
3



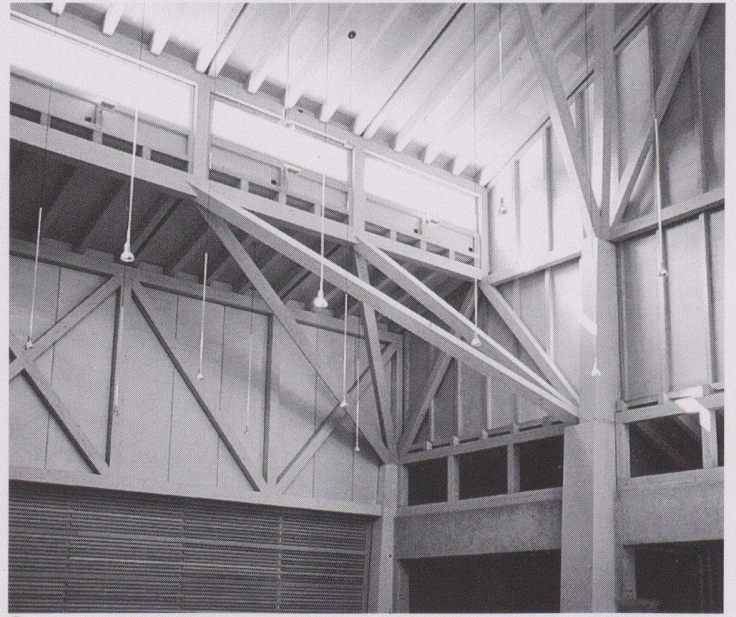
4



5



6



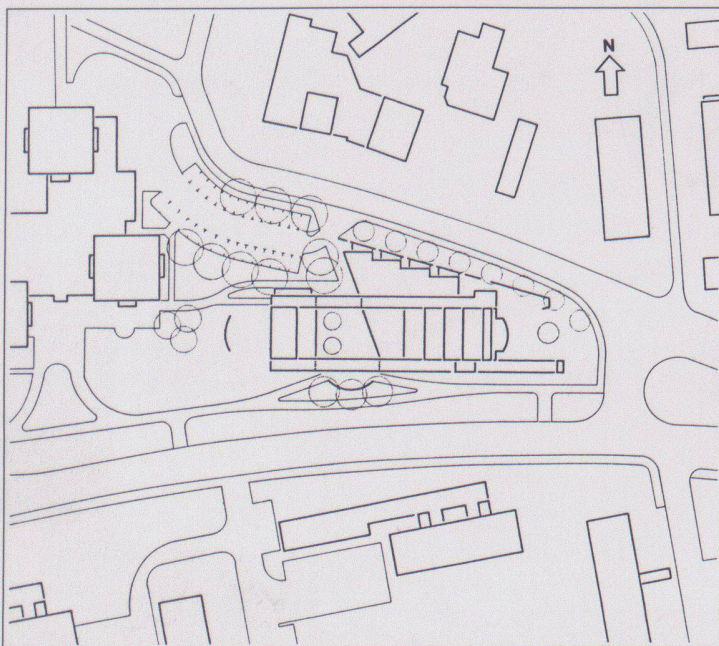
7



8



9



10

4

1 Übersicht von Südwesten

2 Flugbild von Nordwesten

3 Nordseite mit «Ateliers»

4 Südostecke mit Glocke als Initiale

5 Südseite mit Durchgang Hof

6 Treppe im Pfarrhaus

7 Holzkonstruktion Kirche zu Saal

8 Mauerabschlüsse und Dachgesimse

9 Mauerabschluss im Detail

10 Situation 1:2000

11 Kirchenraum mit integrierter Orgel

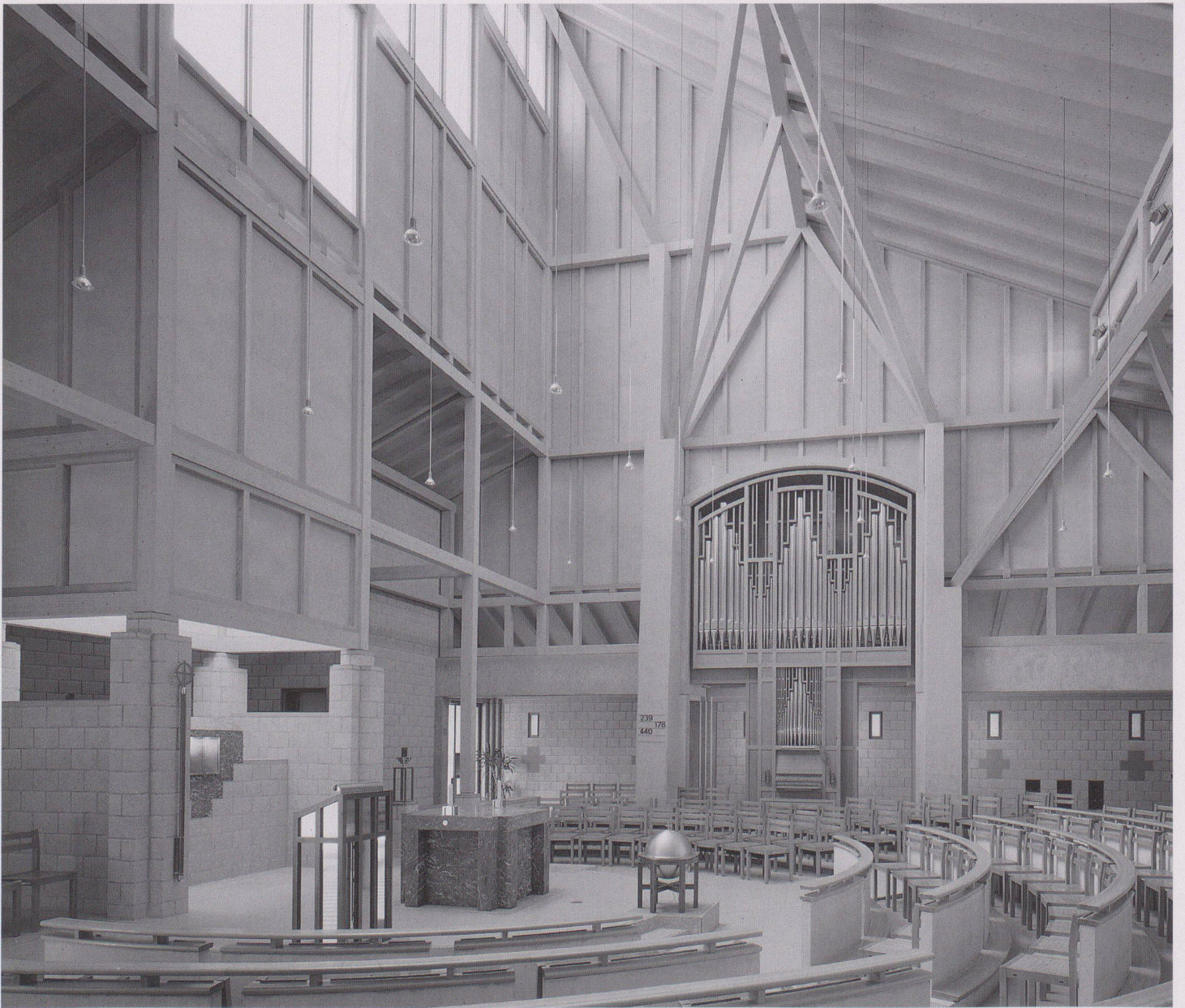
12 Foyer mit geschlossenen Wänden

13 Saal mit geschlossenen Wänden

14 Längsschnitt, Südfassade, Obergeschoss, Erdgeschoss

Fotos:

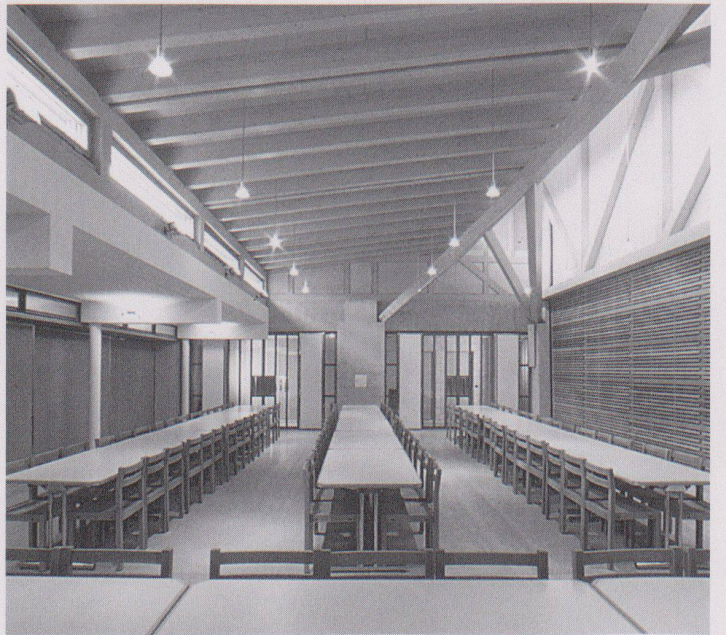
Ingenieurbüro Mesaric (2)
Heinz Studer (3, 8, 6, 9, 12, 13)
Herbert Schmuki (1, 4, 5, 7)
Rolf+Jonas Spengler (11)



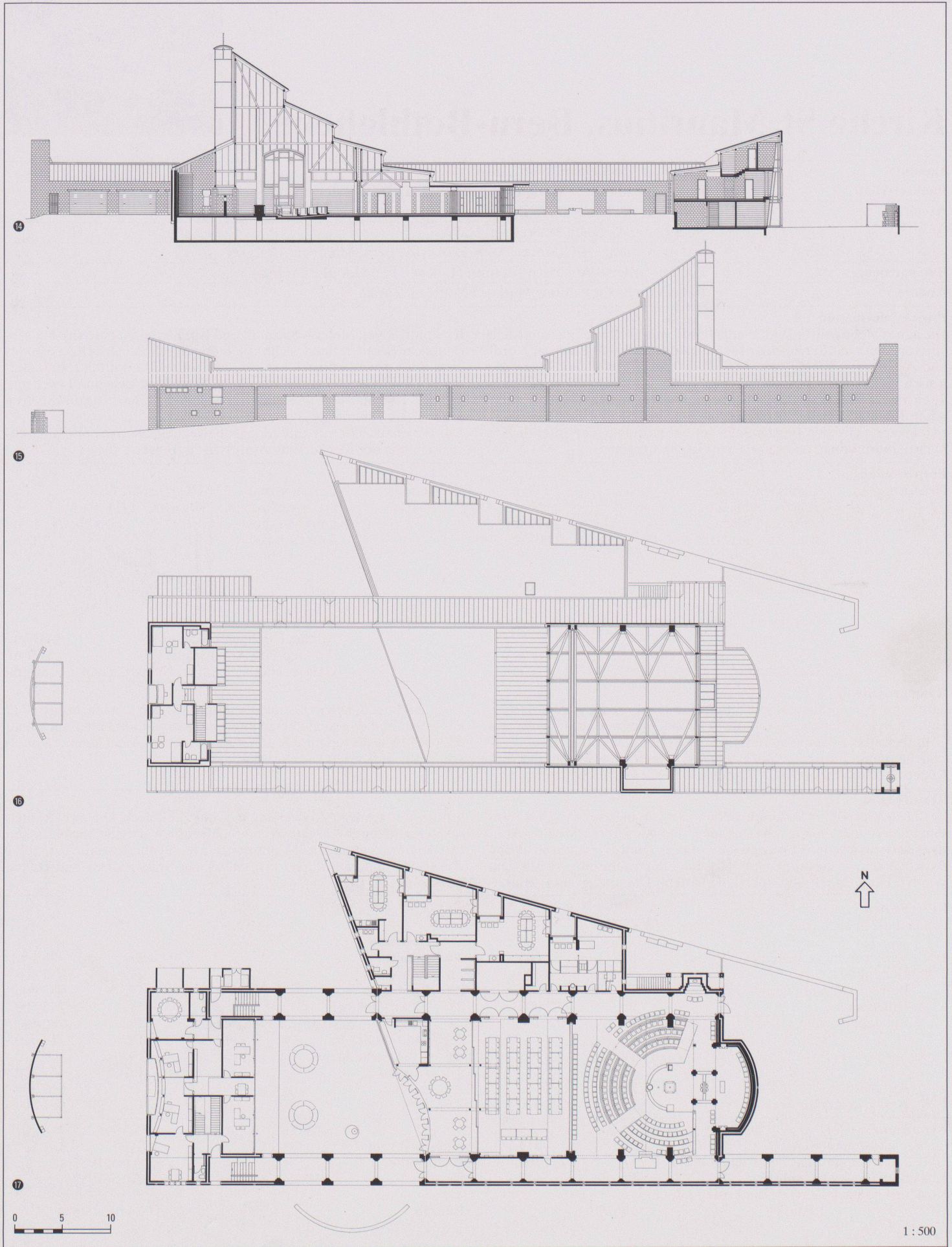
11



12



13



1 : 500