

Zeitschrift: Werk, Bauen + Wohnen
Herausgeber: Bund Schweizer Architekten
Band: 80 (1993)
Heft: 7/8: Paris am Rande = Autour de Paris = Fringe areas of Paris

Rubrik: Werk-Material

Nutzungsbedingungen

Die ETH-Bibliothek ist die Anbieterin der digitalisierten Zeitschriften. Sie besitzt keine Urheberrechte an den Zeitschriften und ist nicht verantwortlich für deren Inhalte. Die Rechte liegen in der Regel bei den Herausgebern beziehungsweise den externen Rechteinhabern. [Siehe Rechtliche Hinweise.](#)

Conditions d'utilisation

L'ETH Library est le fournisseur des revues numérisées. Elle ne détient aucun droit d'auteur sur les revues et n'est pas responsable de leur contenu. En règle générale, les droits sont détenus par les éditeurs ou les détenteurs de droits externes. [Voir Informations légales.](#)

Terms of use

The ETH Library is the provider of the digitised journals. It does not own any copyrights to the journals and is not responsible for their content. The rights usually lie with the publishers or the external rights holders. [See Legal notice.](#)

Download PDF: 17.03.2025

ETH-Bibliothek Zürich, E-Periodica, <https://www.e-periodica.ch>

Bitte
frankieren
affranchir
s.v.p.

Name, Vorname / Nom, prénom

Strasse, Nr. / Rue, no.

PLZ, Ort / Code postal, localit 

Datum / Date

Unterschrift / Signature

Werk, Bauen+Wohnen
Abonnentendienst
Zollikofer AG
F rstenlandstrasse 122
9001 St.Gallen

Bitte
frankieren
affranchir
s.v.p.

Name, Vorname / Nom, pr nom

Strasse, Nr. / Rue, no.

PLZ, Ort / Code postal, localit 

Datum / Date

Unterschrift / Signature

Verlag Werk AG
Sekretariat
Keltenstrasse 45
8044 Z rich

Bitte
frankieren
affranchir
s.v.p.

Name, Vorname / Nom, pr nom

Strasse, Nr. / Rue, no.

PLZ, Ort / Code postal, localit 

Datum / Date

Unterschrift / Signature

Verlag Werk AG
Sekretariat
Keltenstrasse 45
8044 Z rich

**Ich bestelle
ein Abonnement von Werk, Bauen+Wohnen**
(inkl. Bauten-Dokumentation Werk-Material)

Adresse des Bestellers:

Name, Vorname _____
 Beruf _____
 Strasse, Nr. _____
 PLZ, Ort _____
 Für Student(inn)en: Studienzeit bis ca. _____ Ausbildungsort: _____
 Datum _____ Unterschrift _____

Adresse des Beschenkten:

Name, Vorname _____
 Beruf _____
 Strasse, Nr. _____
 PLZ, Ort _____
 Für Student(inn)en: Studienzeit bis ca. _____ Ausbildungsort: _____
 Datum _____ Unterschrift _____

Den Abonnementspreis für 1 Jahr, in der Höhe von Fr. 165.-
 (Fr. 175.- Ausland) überweise ich, sobald ich die Rechnung erhalten habe.
 Preis für Student(inn)en: Fr. 110.- (Fr. 120.- Ausland)

**Je commande
un abonnement de Werk, Bauen+Wohnen**
(Werk-Material, la documentation sur le bâtiment compris)

Adresse du donneateur:

Nom, prénom _____
 Profession _____
 Rue, no. _____
 Code postal, localité _____
 Pour les étudiant(e)s: Fin des études vers le: _____ Lieu de formation: _____
 Date _____ Signature _____

Adresse du bénéficiaire:

Nom, prénom _____
 Profession _____
 Rue, no. _____
 Code postal, localité _____
 Pour les étudiant(e)s: Fin des études vers le: _____ Lieu de formation: _____
 Date _____ Signature _____

Je réglerai le montant de l'abonnement pour un an, Fr. 165.-
 (Fr. 175.- pour l'étranger), dès réception de la facture.
 Prix pour étudiant(e)s: Fr. 110.- (Fr. 120.- pour l'étranger)

**Werk-Material
Abonnenten von Werk, Bauen+Wohnen können bestellen:**

- Werk-Material-Zusatzabonnement**
 Jahresabonnement für die zusätzliche Lieferung aller erscheinenden
 Werk-Material-Dokumentationen, inkl. Jahresverzeichnis, in zwei bis
 drei Lieferungen Fr. 70.- +Versandspesen
- Werk-Material-Sonderdrucke**
 Nachlieferung aller bis Dez. 1992 erschienenen Werk-Material-
 Dokumentationen (ca. 190 Objekte) Fr. 400.- +Versandspesen
- Einzelne Werk-Material-Dokumentationen**
 Expl. Werk-Material, Nr. _____, Heft _____
 Objekt _____ Fr. 10.-/Expl. +Versandspesen
- Werk-Material-Sammelordner**
 Sammelordner Werk-Material mit Register und Jahresverzeichnissen
 Fr. 40.- +Versandspesen
 Sammelordner Werk-Material ohne Register Fr. 30.- +Versandspesen
 Register separat Fr. 15.- +Versandspesen
- Sammelbände 10 Jahre Werk-Material**
 Wohnen, Altersheime (66 Beispiele) Fr. 125.- +Versandspesen
 Bildung und Forschung (45 Beispiele) Fr. 95.- +Versandspesen
 Industrie und Gewerbe, Handel + Verwaltung, Justiz, Verkehr
 (45 Beispiele) Fr. 95.- +Versandspesen
 Kultur und Geselligkeit, Kultus, Gesundheit und Fürsorge, Gast-
 gewerbe, Freizeit und Sport (45 Beispiele) Fr. 95.- +Versandspesen
- Verlag Werk AG, Keltenstr. 45, 8044 Zürich, Tel. 01/252 28 52, Fax 01/261 93 37
Bitte Name und Adresse auf der Rückseite eintragen!

**Werk-Material
Les abonnés à Werk, Bauen+Wohnen peuvent commander:**

- Abonnement supplémentaire Werk-Material**
 Abonnement annuel pour la livraison supplémentaire de toutes
 les documentations Werk-Material publiées, incl. registre annuel,
 en deux à trois livraisons Fr. 70.- + frais d'envoi
- Werk-Material, tirés à part**
 Envoi de toutes les documentations Werk-Material parues jusqu'en
 décembre 1992 (ca. 190 objets) Fr. 400.- + frais d'envoi
- Documentations Werk-Material séparées**
 Expl. Werk-Material no. _____, vol. _____,
 objet _____ Fr. 10.-/Expl. + frais d'envoi
- Classeur Werk-Material**
 Classeur Werk-Material avec registre et répertoires annuels
 Fr. 40.- + frais d'envoi
 Classeur Werk-Material sans registre Fr. 30.- + frais d'envoi
 Registre séparé Fr. 15.- + frais d'envoi
- Dossiers 10 ans Werk-Material**
 Habitat, foyers pour personnes âgées (66 objets) Fr. 125.- + frais d'envoi
 Enseignement et recherche (45 objets) Fr. 95.- + frais d'envoi
 Industrie et artisanat, commerce et administration, justice, transport
 (45 objets) Fr. 95.- + frais d'envoi
 Culture et lieux publics, cultes, hôpitaux et foyers, tourisme, loisirs
 et sports (45 objets) Fr. 95.- + frais d'envoi
- Editions Œuvre SA, Keltenstr. 45, 8044 Zürich, tél. 01/252 28 52, fax 01/261 93 37
Notez votre nom et adresse au verso, s.v.p.

**Bücher
erschienen im Werk Verlag**

- Schweizer Architekturführer 1920-1990**
 Der Schweizer Architekturführer umfasst 3 Bände mit insgesamt gegen
 1000 mit Bild, Plan und Text dargestellten und ebenso vielen erwähnten
 Bauten.
 Format 15 x 24 cm, je 220 bis 280 Seiten.
 Band 1, Nordost- und Zentralschweiz Fr. 78.- + Versandspesen
- Subskriptionsangebot für Mitglieder der
 Fachverbände BSA, SIA, FSAI
 Gesamtausgabe, Bände 1, 2, 3 Fr. 69.-/Band + Versandspesen
- Zuger Bautenführer 1906-1992**
 70 Jahre Bauen im Kanton Zug, herausgegeben vom Bauforum Zug,
 111 Objekte, Format 12,5 x 28,5 cm, 156 Seiten
 Fr. 30.- + Versandspesen
- Construire / Bauen / Costruire 1830-1980**
 Val Müstair, Engiadina bassa, Oberengadin, Val Bregaglia,
 Valle di Poschiavo.
 Herausgegeben von Robert Obrist, Silva Semadeni und Diego
 Giovanoli, mit ca. 400 Objektbeschreibungen und -erwähnungen,
 Format 24 x 22,5 cm, 248 Seiten Fr. 64.- + Versandspesen
- Verlag Werk AG, Keltenstr. 45, 8044 Zürich, Tel. 01/252 28 52, Fax 01/261 93 37
Bitte Name und Adresse auf der Rückseite eintragen!

**Publications
éditées par Werk/Œuvre SA**

- Guide d'architecture suisse 1920-1990**
 Ce guide d'architecture suisse réunit en trois volumes près d'un millier
 d'édifices représentés par photos, plans et textes ainsi qu'autant d'autres
 mentionnés. Format 15 x 24 cm, 220 à 280 pages.
 Volume 1, Centre et nord-est de la suisse Fr. 78.- + frais d'envoi
- Prix de souscription pour membres
 des associations FAS, SIA, FSAI.
 Edition complète, volumes 1, 2, 3. Fr. 69.-/volume + frais d'envoi
- Zuger Bautenführer 1906-1992**
 70 Jahre Bauen im Kanton Zug, herausgegeben vom Bauforum Zug,
 111 Objekte, Format 12,5 x 28,5 cm, 156 Seiten
 Fr. 30.- + frais d'envoi
- Construire / Bauen / Costruire 1830-1980**
 Val Müstair, Engiadina bassa, Oberengadin, Val Bregaglia,
 Valle di Poschiavo, herausgegeben von Robert Obrist, Silva Semadeni
 und Diego Giovanoli, mit ca. 400 Objektbeschreibungen und
 -erwähnungen, Format 24 x 22,5 cm, 248 Seiten Fr. 64.- + frais d'envoi
- Editions Œuvre SA, Keltenstr. 45, 8044 Zürich, tél. 01/252 28 52, fax 01/261 93 37
Notez votre nom et adresse au verso, s.v.p.

Saalbau und Sporthalle, Schwanden



Standort	8762 Schwanden GL, Zügerstrasse/Schulhausstrasse
Bauherrschaft	Saalbau: Ortsgemeinde; Sporthalle: Schulgemeinde Schwanden
Architekten	Jakob Zweifel+Willy Leins, Glarus; Mitarbeiter Projekt: Peter Rossmann; Mitarbeiter Ausführung: R.Regli; Ausführung Sporthalle: Stucki+Jacobser, Glarus
Bauingenieur	TBF-Marti AG, Schwanden; Holzbauingenieur: Bois Consult Natterer SA, Etoy
Andere	Elektroing: Elektrizitätswerk Schwanden; HLK-Ingenieur: Sulzer AG, Winterthur; Sanitäring.: Reck AG, Glarus

Projektinformation

Das aus einem Wettbewerb hervorgegangene Projekt weist verschiedene besondere Eigenheiten auf, die der Baugruppe ein unverwechselbares Gepräge verschaffen. Der Saalbau wurde in die entfernteste Geländecke gelegt. Der Zugang ist begleitet von abwechslungsreichen Einblicken in die Sporthalle. Damit gelang es, die im hinteren Teil des Geländes gelegene Wiesenfläche mit dem malerischen alten Baumbestand zu erhalten und einen geräumigen Saalvorplatz zu schaffen. Das aktuelle Bedürfnis, das Tageslicht zu nutzen, hat die Form des Gebäudes geprägt. Steil steigt das Satteldach gegen die Bergsilhouette

an und öffnet – aus dem Saal – den Blick auf den Tödi und das Vrenelsgärtli. Die von der Aufgabe her kubisch verschiedenartig in Erscheinung tretenden beiden Baukörper werden durch die einheitliche Verwendung der Baumaterialien zu einer Einheit zusammengefügt. Die beiden mächtigen Dächer sind in Kupfer eingedeckt. Die äussere hinterlüftete Fassadenhaut wurde mit orangerotfarbenen Rößenklinkerziegelsteinen erstellt. Alle Metallteile sind stahlblau. Interessant ist die von Zugstangen unterspannte Pilzkonstruktion in Holz, die die grosse Decke des Saalbaues stützenlos trägt.

Projektdaten

		Saalbau	Sporthalle			Saalbau	Sporthalle	
Grundstück:	Arealfläche netto	4 026 m ²	4 046 m ²	Gebäude:	Geschosszahl	1 UG, 1 EG		
	Überbaute Fläche	1 020 m ²	1 437 m ²		Geschossflächen	(SIA 416, 1.141)		
	Umgebungsfläche	3 006 m ²	2 609 m ²		Untergeschoss	GF1	991 m ²	1 420 m ²
	Bruttogeschossfläche				Erdgeschoss	GF1	1 010 m ²	375 m ²
	BGF	1 010 m ²	1 795 m ²		Obergeschoss	GF1	191 m ²	
Ausnutzungsziffer (BGF: Arealfläche)		0.25	0.4	Total	GF1	2 152 m ²	1 795 m ²	
Rauminhalt (SIA 116)		12 600 m ³	15 774 m ³	Nutzflächen:		Saal	410 m ²	
						Foyer	203 m ²	
						Bühne	187 m ²	
						Vereine	225 m ²	
						Nebenträume	175 m ²	

Raumprogramm

Saalbau: EG: Saal mit Bühne (500 Sitzplätze), Foyer, Mobiliarraum, Invaliden-WC, Kassenraum, Küche/Office, Lager

UG: Requisiten- und Kulissenraum, 2 Garderoben, Putzraum, Schutzräume für 200 Personen, Archiv- und Vereinsräume, Technikraum, WC-Anlage für den Saal

Sporthalle: EG: Luftraum Turnhalle, Eingang, Windfang, Aussengeräte, Galerie, 4 Garderoben- und Duschenräume, WC-Anlagen Damen und Herren

UG: Turnhalle, Technik, Lehrgarderobe, -WC, Sanität, Geräteraum, Putzraum, Invalidengarderobe, -WC, Treppen, Vorplatz

Konstruktion

UG: Fundamentplatte, Aussenwände und teilweise Innenwände: Beton armiert. Zwischenwände: Kalksandstein; Decke: Stahlbeton.

EG: Aussenwände: Beton mit Vormauerung aus Rößenklinker, Isolation 8cm und Hinterlüftung. Dachkonstruktion: unterspannte

Holzbindenkonstruktion, hinterlüftete, isolierte Dachschalung mit Kupferblech als Dachhaut. Fensterfronten: isolierte Leichtmetallfenster.

Dachkonstruktion Sporthalle: Stahlfachwerk.

Kostendaten

		Saalbau	Sporthalle			Saalbau	Sporthalle
Anlagekosten nach BKP				2	Gebäude		
1	Vorbereitungsarbeiten	Fr. 19 915.–	8 000.–	20	Baugrube	53 728.–	127 000.–
2	Gebäude	Fr. 3 757 850.–	3 869 000.–	21	Rohbau 1	1 561 285.–	1 538 000.–
3	Betriebseinrichtungen	Fr. 529 550.–	52 000.–	22	Rohbau 2	514 551.–	521 000.–
4	Umgebung	Fr. 529 370.–	65 000.–	23	Elektroanlagen	152 226.–	101 000.–
5	Baunebenkosten	Fr. 27 565.–	78 000.–	24	Heizungs-, Lüftungs-, Klimaanlage	242 872.–	205 000.–
6	Gemeindeaufwend. (Holz)	Fr. 350 000.–		25	Sanitäranlagen	122 067.–	172 000.–
7				26	Transportanlagen		
8				27	Ausbau 1	342 997.–	159 000.–
9	Ausstattung	Fr. 79 440.–	118 000.–	28	Ausbau 2	351 578.–	521 000.–
1-9	Anlagekosten total	Fr. 5 293 690.–	4 190 000.–	29	Honorare	416 543.–	525 000.–

Kennwerte

Gebäudekosten/m ³ SIA 116 BKP2	298.–	245.–	Wettbewerb	1984	
Gebäudekosten/m ² Geschossfläche GF1	1 746.–	2 155.–	Planungsbeginn	1987	1986
Kosten/m ² Umgebungsfläche		30.–	Baubeginn	September 1988	1. Juni 1987
Kostenstand nach Zürcher Baukostenindex (1977 = 100)	(1.4.1987) 153.4 P.	(1988) 146 P.	Bezug	März 1990	30. September 1988
			Bauzeit	19 Monate	15 Monate



1



2



3

1 Platz vor dem Gemeindezentrum, links die Sporthalle, rechts der Saalbau

2 Eingangspartie der Sporthalle mit Oberlicht

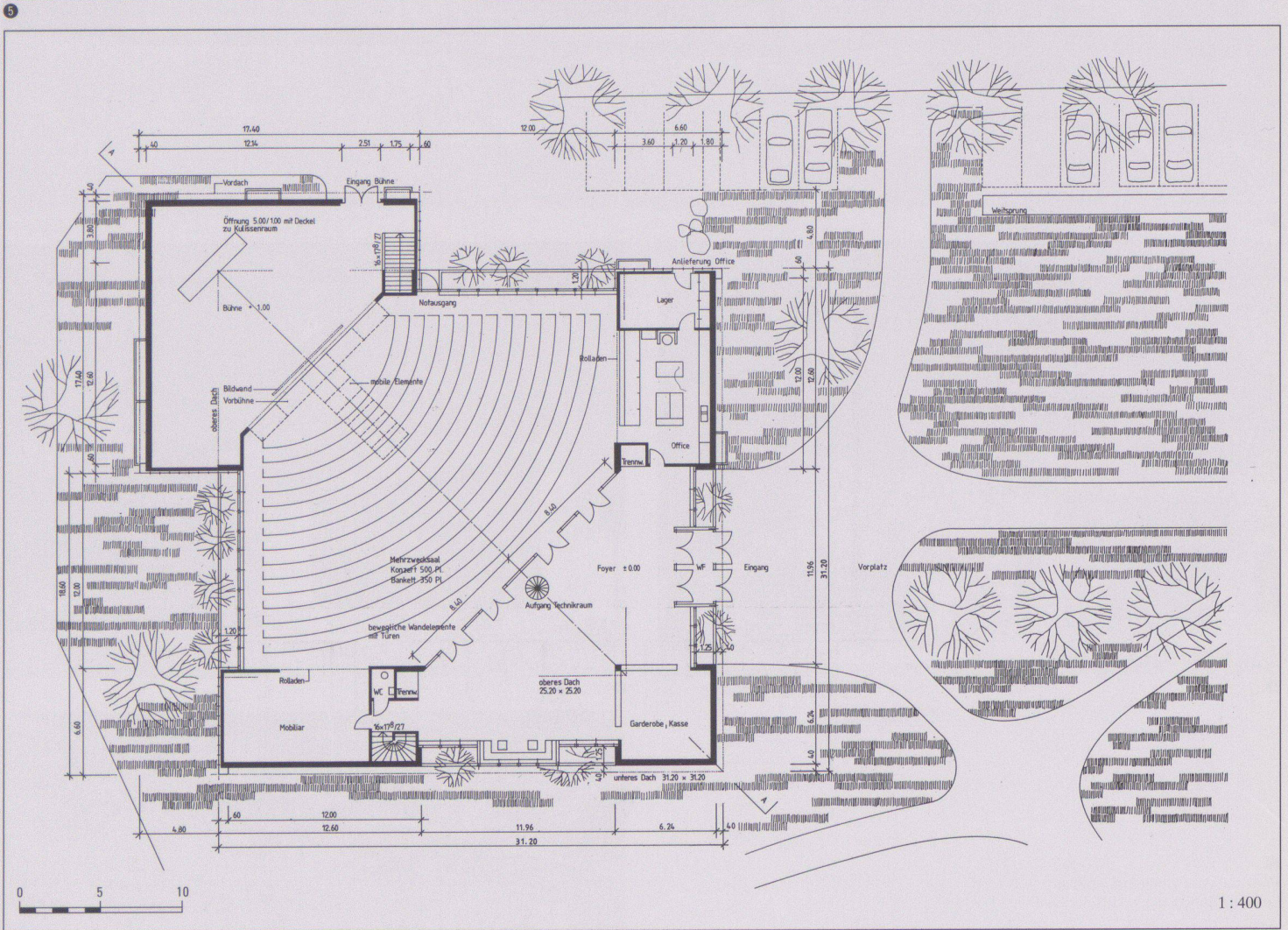
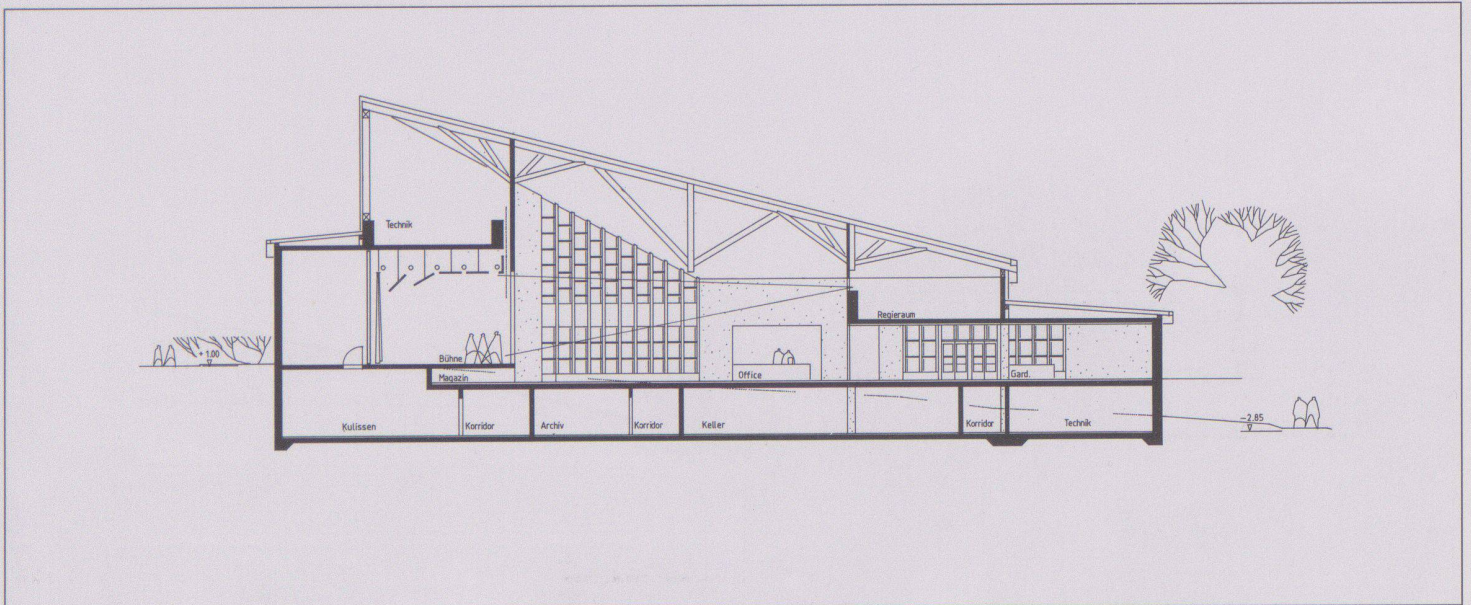
3 Saal des Gemeindezentrums mit Bühne

4 Sporthalle mit Zuschauergalerie, den Garderoberäumen vorgelagert

Fotos: Ralph Hut

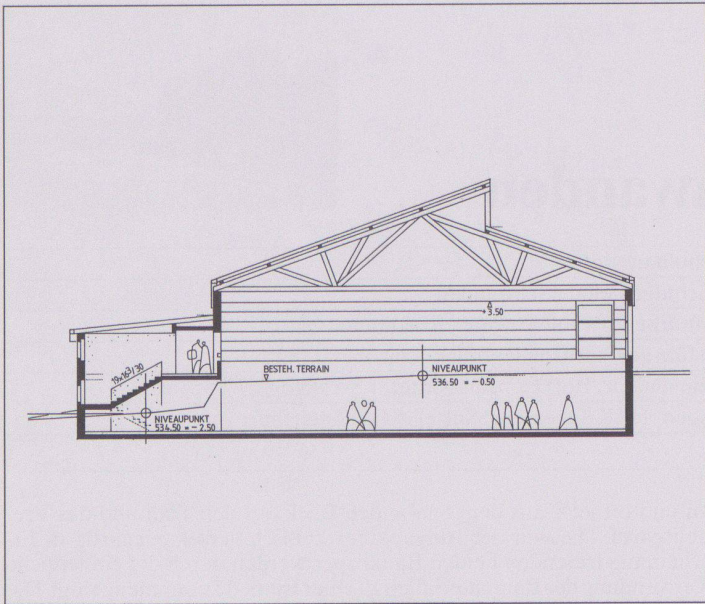


4

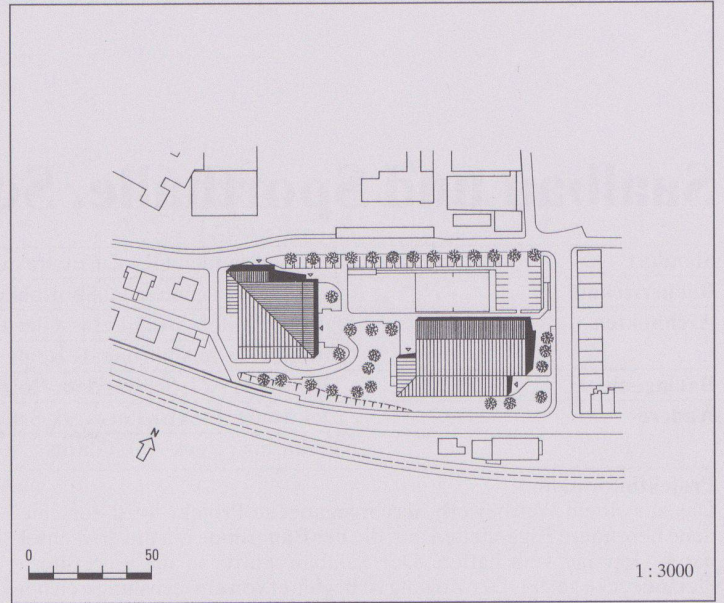


5 Querschnitt Saalbau

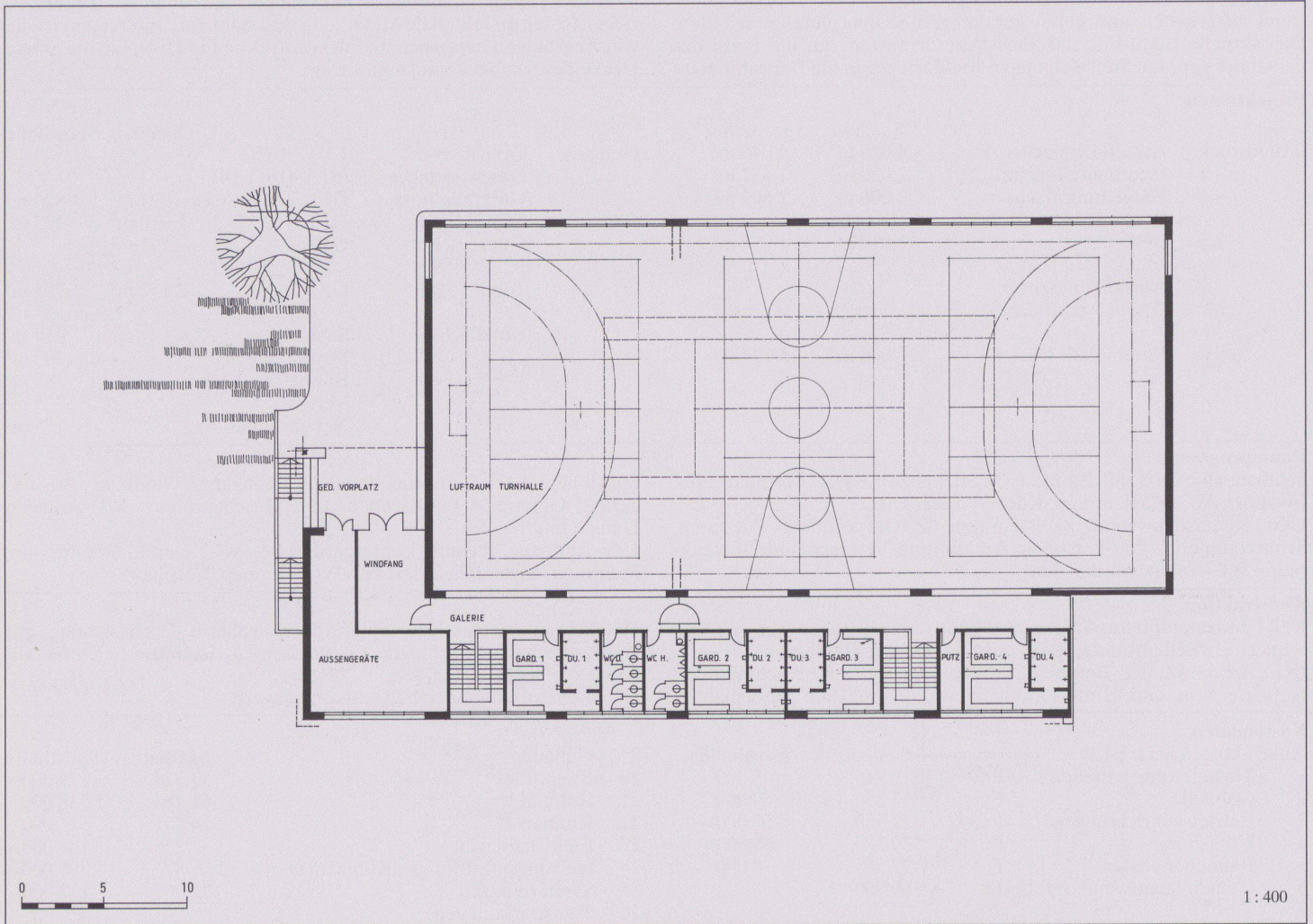
6 Grundriss Saalbau



7



8



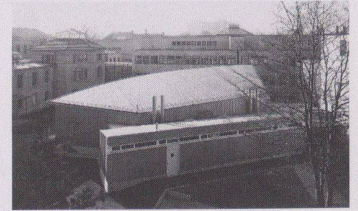
9

7 Querschnitt Sporthalle

8 Situation

9 Grundriss Sporthalle, Obergeschoss

Studentisches Zentrum Bühlplatz, Universität Bern



Standort	3012 Bern, Gertrud-Woker-Strasse 3
Bauherrschaft	Baudirektion des Kantons Bern, vertr. durch das Hochbauamt
Architekt	Regina und Alain Gonthier, Architekten, Bern Mitarbeiter: Beat Schenk, Bauführer Emil Bischoff
Bauingenieur	Walder+Marchand AG, Bern, Hr. Dr. Gustave E. Marchand
Andere	Elektroplanung: Schneiter+Suter, Gümligen; Heizungs-/Lüftungsplanung: Nenniger – Bächtold – Gerber, Worblaufen; Sanitärplanung: Heinz Grünig, Bern

Projektinformation

Das Studentische Zentrum wurde als Ersatz für eine provisorische Holzbaracke erstellt. Es wird als Cafeteria betrieben und steht der Studentenschaft für weitere Anlässe zur Verfügung.

Ziel des Projektes ist, in der gegebenen Hinterhofsituation des Universitätsareals einen Ort des Aussetzens und Entspannens zu gestalten. Inmitten einer massstäblich und gestalterisch heterogenen Umgebung ist das Studentische Zentrum als selbständiger Pavillon konzipiert und setzt einen neuen vermittelnden Massstab. Lage und Gebäudeform

machen den Neubau zum Mittelpunkt des Hofes, Kreuzpunkt von mehreren Fusswegen, welche die umliegenden Lehrgebäude miteinander verbinden. Die gekurvte Abwicklung des südorientierten Pavillons lässt den an sich kleinen Aussenraum als grosszügigen Erholungsraum erleben.

Form und Material haben die Aufgabe, den Pavillon als eigenwilliges Element in seiner Umgebung hervorzuheben. Der studentischen Nutzung entsprechend wurde eine sparsame Bauweise gewählt.

Projektdaten

Grundstück:	Arealfäche netto	Uniareal	Gebäude:	Geschosszahl	1 EG, 1 OG	
	Überbaute Fläche	349 m ²		Geschossflächen	(SIA 416, 1.141)	
	Umgebungsfläche	750 m ²		Erdgeschoss	GF1	378 m ²
	Bruttogeschossfläche BGF	506 m ²		Obergeschoss	GF1	128 m ²
	Aussenwandflächen: Geschossflächen GF1			Total	GF1	506 m ²
	454:506 =	0,89		Nutzflächen:	Cafeteria	109 m ²
					Gruppenraum	38 m ²
					Bar	17 m ²
					Garderobe	30 m ²
					Nebenräume	81 m ²
					Galerie	52 m ²
					Technik	54 m ²
	Rauminhalt (SIA 116)	2 315 m ³				

Raumprogramm

EG: Cafeteria, Gruppenraum, Bar, Garderobe, Réduit, Küche, Büro, WC Damen/Herren, Lager, Personal, Technik, gedeckter Pausenplatz

OG: Galerie, Technik, Lüftungszentrale

Konstruktion

Bodenplatte mit Frostriegel – Fassadensockel, Windversteifungen und Decke über Küche in Stahlbeton.

Aussenwände: Sichtbacksteine, Aussenisolation aus Mineralfasern in 2 Holzlattungsschichten, hinterlüftete Aussenverkleidung aus roh gesägten vertikalen Holzbrettern.

Innenwände: Sichtbacksteine mit Schlemmputz gespritzt, zum Teil Sichtbeton oder gestrichene Spanplatten in Holzkonstruktionen.

Dachkonstruktion: Sparren aus Brettschichtholzträgern im Hauptdach,

übrige Dächer mit einfacher Sparrenlage; Deckenuntersicht: Akustikplatten aus zementgebundenen Holzfasern, Dampfsperre, Isolation aus Mineralfasern, hinterlüftete Holzschalung, Bitumenbahn; Dachhaut: Doppelfalzdach aus Kupfertitanzinkblech.

Fenster: Holzfenster mit Isolierverglasung.

Bodenbeläge: aus geklebten Holzfasernplatten, mit natürlicher Stärke gebunden; Nassräume aus Keramikplatten.

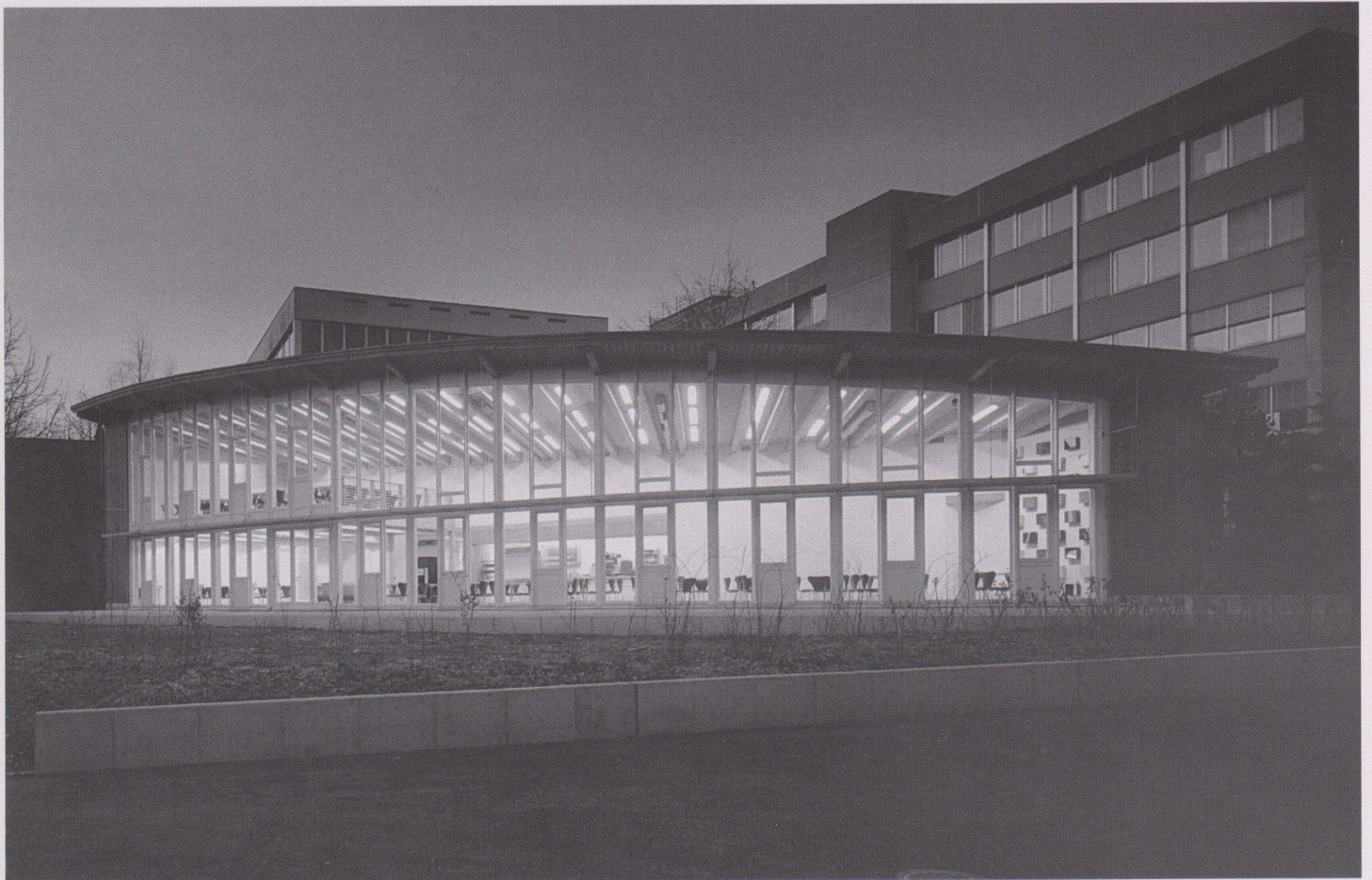
Kostendaten

Anlagekosten nach BKP

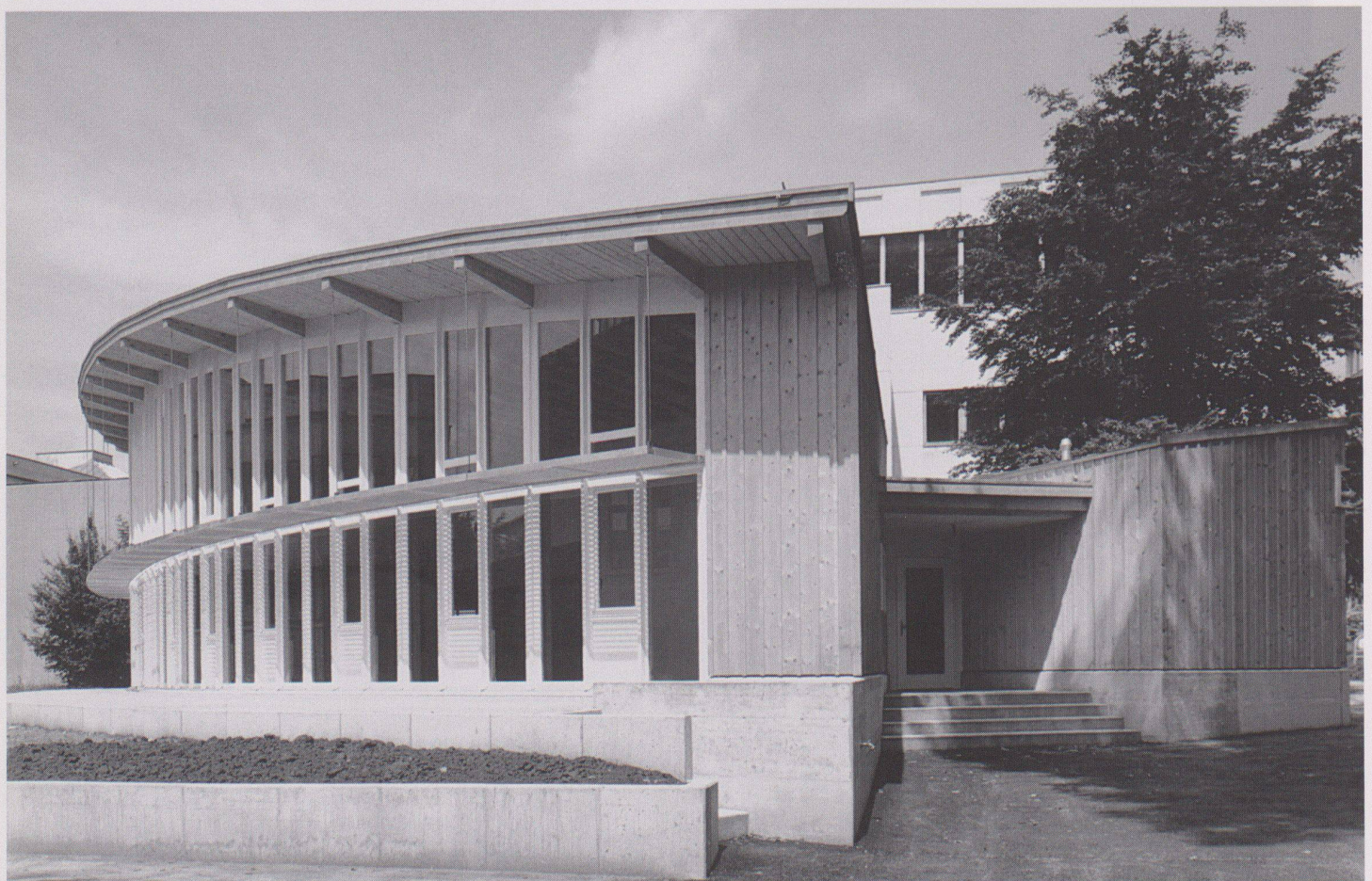
1	Vorbereitungsarbeiten	Fr.	60 000.–	2	Gebäude	Fr.	5 000.–
2	Gebäude	Fr.	1 260 570.–	20	Baugrube	Fr.	355 000.–
3	Betriebseinrichtungen	Fr.		21	Rohbau 1	Fr.	176 933.–
4	Umgebung	Fr.	68 000.–	22	Rohbau 2	Fr.	125 122.–
5	Baunebenkosten	Fr.	64 304.–	23	Elektroanlagen	Fr.	120 884.–
6	Küche und Kälteanlage	Fr.	217 320.–	24	Heizungs-, Lüftungs-, Klimaanlage	Fr.	68 783.–
7		Fr.		25	Sanitäranlagen	Fr.	
8		Fr.		26	Transportanlagen	Fr.	
9	Ausstattung	Fr.	110 000.–	27	Ausbau 1	Fr.	77 836.–
1-9	Anlagekosten total	Fr.	1 780 194.–	28	Ausbau 2	Fr.	86 574.–
				29	Honorare	Fr.	244 438.–

Kennwerte

Gebäudekosten/m ³ SIA 116 BKP 2	Fr.	544.50	Planungsbeginn	Juni 1987
Gebäudekosten/m ² Geschossfläche GF1	Fr.	2 491.–	Baubeginn	August 1990
Kosten/m ² Umgebungsfläche	Fr.	90.–	Bezug	Juni 1991
Kostenstand nach Zürcher Baukostenindex (1977 = 100)	1.10.1991	175 P.	Bauzeit	10 Monate



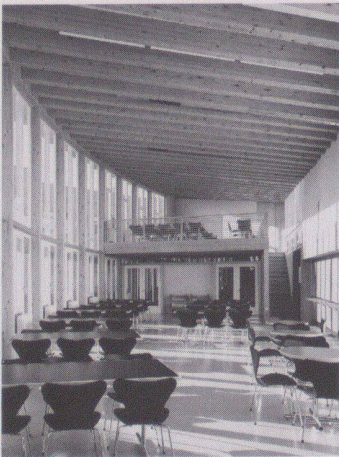
1



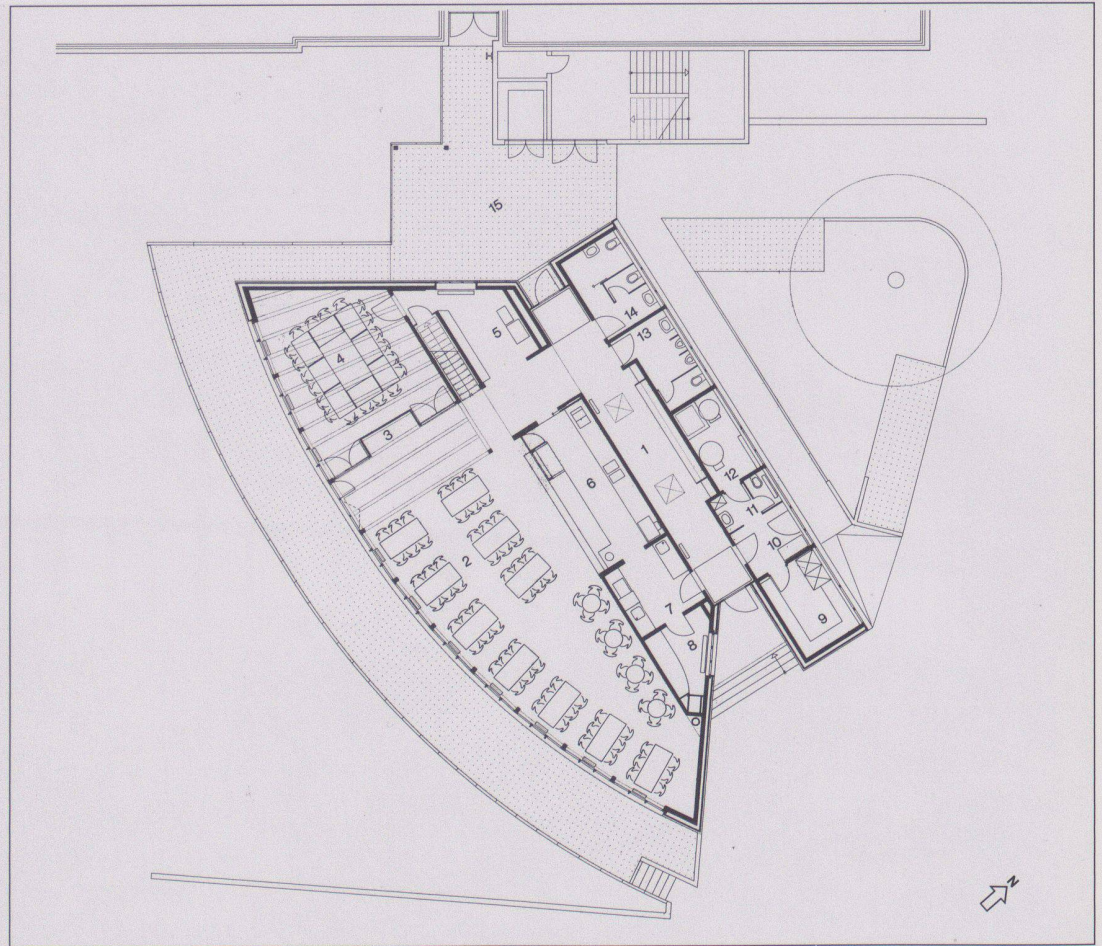
2



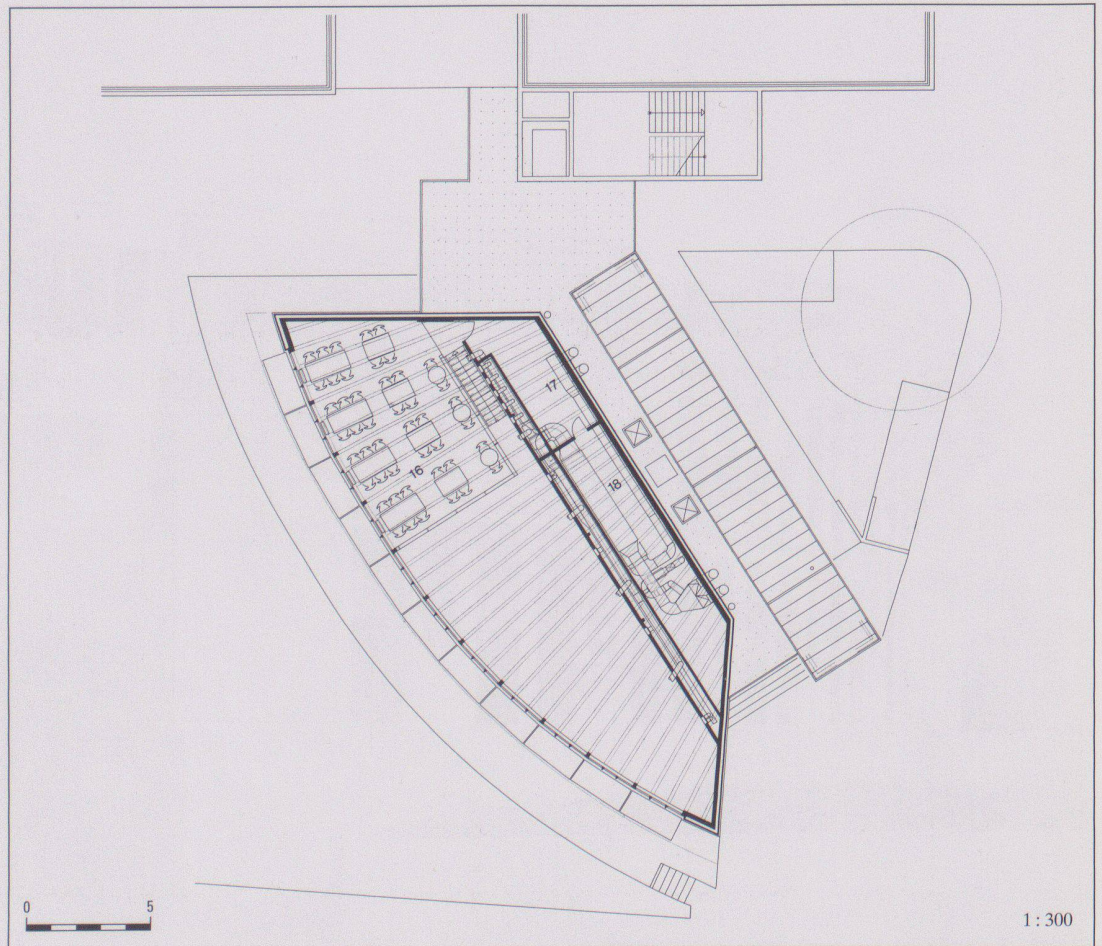
3



4



5



6

1 Nachtaufnahme von Säulen

2 Zugang Südost

3 Galerie

4 Innenraum

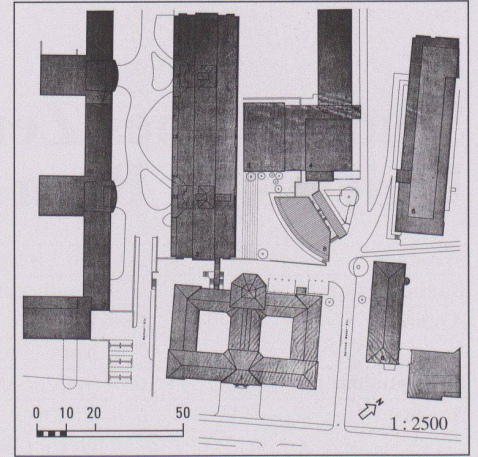
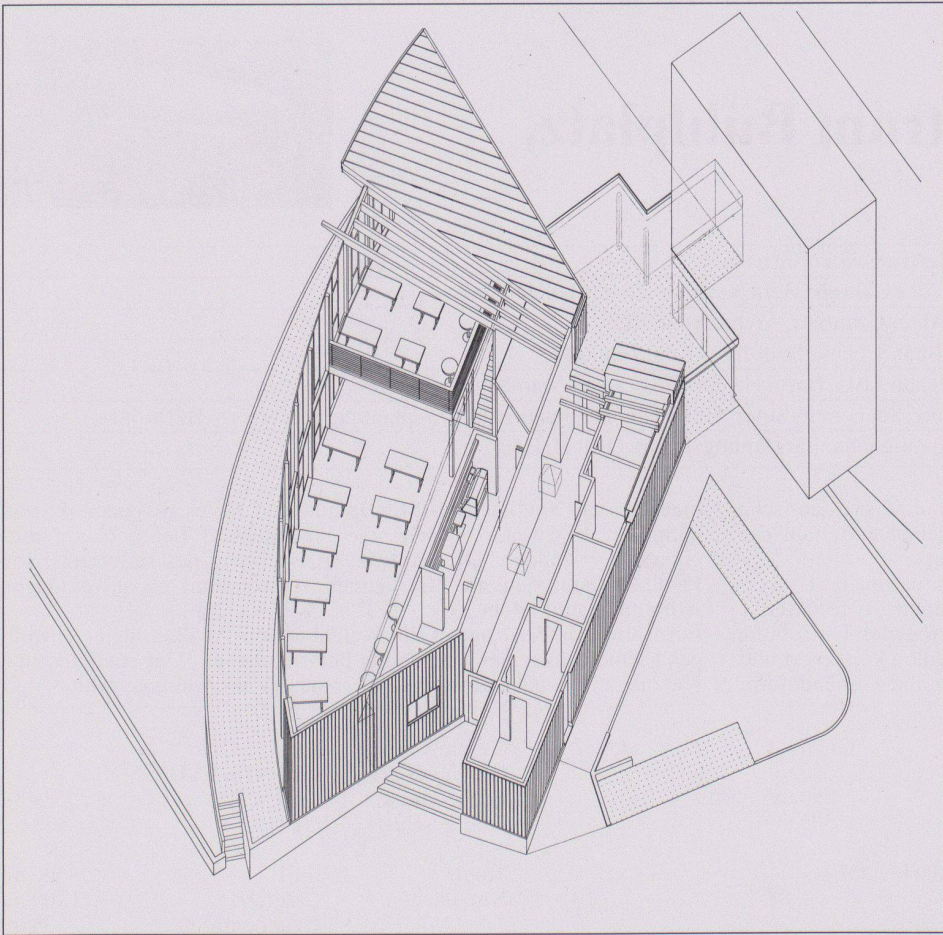
5 Grundriss Erdgeschoss: 1 Eingang, 2 Cafeteria, 3 Rückgabe, 4 Gruppenraum, 5 Automaten, Bar, 6 Küche, Buffet, 7 Abwaschen, 8 Büro, 9 Lager, 10 Container, 11 WC Personal, 12 Technik, 13 WC Herren, 14 WC Damen, 15 gedeckter Pausenplatz

6 Grundriss Galeriegeschoss: 16 Galerie, 17 Technik, 18 Lüftungszentrale

Fotos: Heinrich Helfenstein

Werk, Bauen+Wohnen 7/8 1993

1:300



- 7 Axonometrie
- 8 Situation
- 9 Ostansicht
- 10 Nordansicht
- 11 Querschnitt
- 12 Längsschnitt

