

Zeitschrift: Werk, Bauen + Wohnen
Herausgeber: Bund Schweizer Architekten
Band: 80 (1993)
Heft: 9: Die ästhetische Verwaltung der Stadt = L'administration esthétique de la ville = The aesthetic administration of the city

Werbung

Nutzungsbedingungen

Die ETH-Bibliothek ist die Anbieterin der digitalisierten Zeitschriften. Sie besitzt keine Urheberrechte an den Zeitschriften und ist nicht verantwortlich für deren Inhalte. Die Rechte liegen in der Regel bei den Herausgebern beziehungsweise den externen Rechteinhabern. [Siehe Rechtliche Hinweise.](#)

Conditions d'utilisation

L'ETH Library est le fournisseur des revues numérisées. Elle ne détient aucun droit d'auteur sur les revues et n'est pas responsable de leur contenu. En règle générale, les droits sont détenus par les éditeurs ou les détenteurs de droits externes. [Voir Informations légales.](#)

Terms of use

The ETH Library is the provider of the digitised journals. It does not own any copyrights to the journals and is not responsible for their content. The rights usually lie with the publishers or the external rights holders. [See Legal notice.](#)

Download PDF: 16.03.2025

ETH-Bibliothek Zürich, E-Periodica, <https://www.e-periodica.ch>

Objekteinrichtungen



Unsere Referenzliste umfasst Konferenzsäle

Sitzungszimmer, Schulungsräume für die Erwachsenenbildung, Mehrzweckhallen und vieles mehr. Nebst dem Liefern ausgesuchter Qualitätsmöbel in verschiedenen Stilarten, Konstruktionen und Farben bietet Ihnen unsere Abteilung Objekteinrichtungen auch kompetente Beratung, Mithilfe bei Planung und Einrichten sowie prompten Service. Rufen Sie uns an.

embru

Embru-Werke, 8630 Rütli
Tel. 055 34 11 11, Fax 055 31 88 29

**Ein Leben lang
richtig sitzen, liegen und arbeiten**

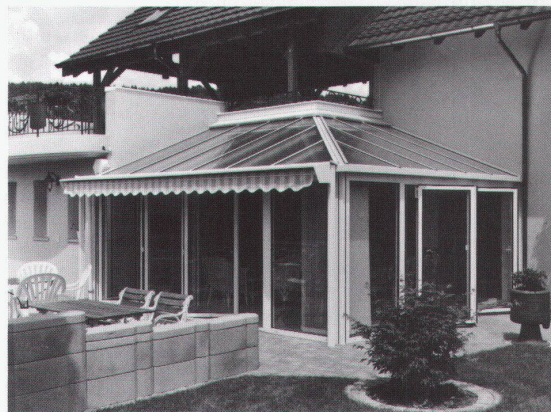
Typ: SIR
Hersteller: Zerbetto (Bocato, Gigante, Zambusi)
Dimensionen: H: 300 mm, B: 420 mm, T: 360 mm
Material: Alu-Druckguss, gerilltes opales Glas
Eignung: repräsentative Räume, Hallen, hist. Gebäude, Büros, auch erhältlich als Aussenleuchte



LICHT+RAUM

Hinterer Schermen 44, CH-3063 Ittigen, 031 921 77 88

Das -Wintergartensystem



Konstruktionsmerkmale:

- Hochwärmedämmte Alu-Konstruktion
- Glasfalz belüftet nach aussen, dampfdicht nach innen, deshalb auch für teure Funktionsgläser geeignet
- Separate Schwitzwasserkanäle im Dachbereich
- Zusätzliche Wärmedämmung durch geschlossenzelligen PU-Schaum
- Aufsteckbare Glasleiste
- Durchlaufend eingehängtes Dachdruckprofil (keine punktuelle Verschraubung)

Besuchen Sie unsere Ausstellung in Adliswil
(wir bitten um Voranmeldung)

STUDER+THOMANN AG

Webereistr. 56, 8134 Adliswil, Tel. 01 710 88 15, Fax 01 710 88 20