

Zeitschrift: Werk, Bauen + Wohnen
Herausgeber: Bund Schweizer Architekten
Band: 81 (1994)
Heft: 3: Drei Fragen an Architekten = Trois questions aux architectes = Three questions to architects

Werbung

Nutzungsbedingungen

Die ETH-Bibliothek ist die Anbieterin der digitalisierten Zeitschriften. Sie besitzt keine Urheberrechte an den Zeitschriften und ist nicht verantwortlich für deren Inhalte. Die Rechte liegen in der Regel bei den Herausgebern beziehungsweise den externen Rechteinhabern. [Siehe Rechtliche Hinweise.](#)

Conditions d'utilisation

L'ETH Library est le fournisseur des revues numérisées. Elle ne détient aucun droit d'auteur sur les revues et n'est pas responsable de leur contenu. En règle générale, les droits sont détenus par les éditeurs ou les détenteurs de droits externes. [Voir Informations légales.](#)

Terms of use

The ETH Library is the provider of the digitised journals. It does not own any copyrights to the journals and is not responsible for their content. The rights usually lie with the publishers or the external rights holders. [See Legal notice.](#)

Download PDF: 02.04.2025

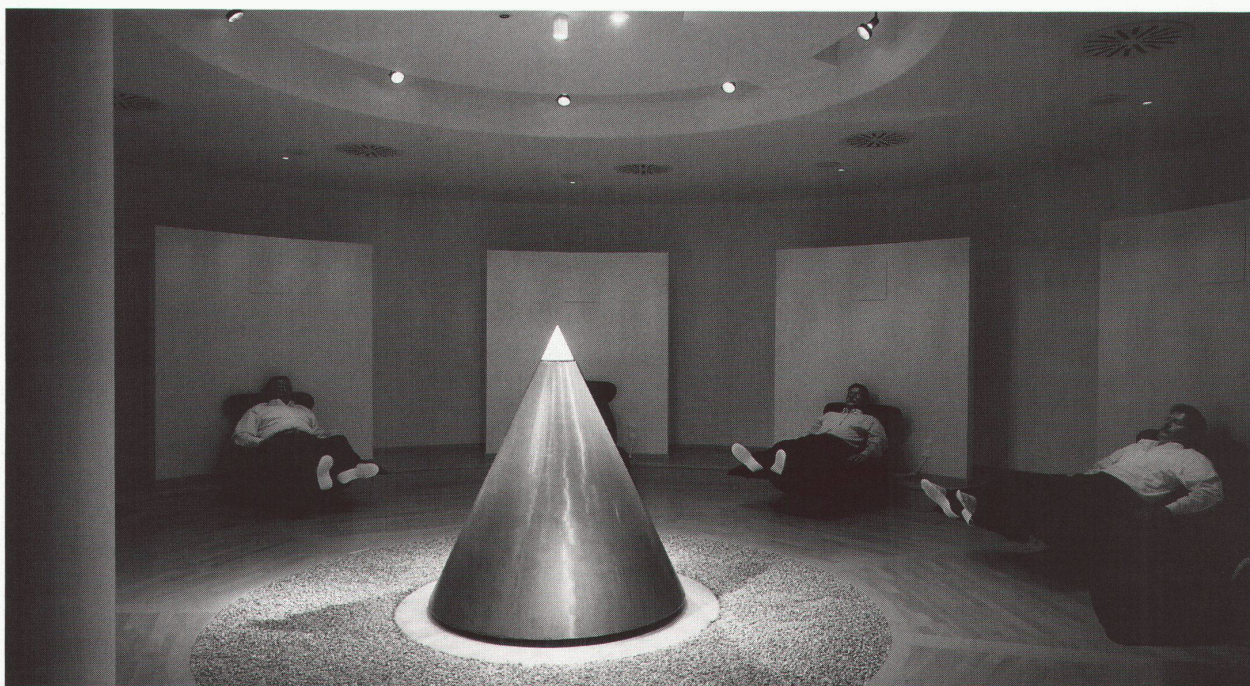
ETH-Bibliothek Zürich, E-Periodica, <https://www.e-periodica.ch>



Peter Hartung hat mit seinem Partner Meinrad Scherrer die Schaffhauser Stadtkirche Sankt Johann restauriert und dafür mit dem Designer Willy Guhl gearbeitet, der die verschiebbaren Bänke entwarf. „So dass die Gläubigen zur Kanzel und die Konzertbesucher die Orgel sehen. Ein Wurf, der mit Dietiker kaum teurer zu stehen kam als eine konventionelle Möblierung.“

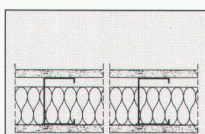
Passende Qualitäts-Stühle und -Tische für jedes Objekt: Unsere neue Referenzbrochure beweist es Ihnen auf 36 Farbseiten. Dietiker AG, 8260 Stein am Rhein, Telefon (054) 42 21 **Dietiker** 21, Telefax (054) 41 44 69. **Switzerland**

Hotel HerzogPark: Kreative Ruhe durch FERMACELL[®].

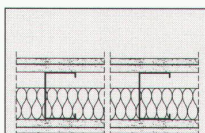


Architekt: W. Einsiedler, Nürnberg
Bausausführung: Strobel und Weiss, Nürnberg

Schon mit einlagiger Beplankung erzielen Sie mit FERMACELL hervorragende Schall-



Montagewand 1 S 11: Einlagig beplankt. $R_{w,p}$ 52 dB, F30-A. Wanddicke ab 100 mm!



Montagewand 1 S 31: Zweilagig beplankt. $R_{w,p}$ 55 dB, F90-A. Wanddicke ab 125 mm!

und Brandschutz-Werte, bei zweilagiger Beplankung sogar bis $R_{w,p}$ 62 dB und F90-A. Mit bereits 125 mm Wanddicke nutzen Sie die Grundfläche optimal: Starke Leistungen auf kleinstem Raum. Deshalb haben sich die Architekten des Tagungs- und Sporthotels HerzogPark entschieden, etwa 40.000 m² FERMACELL Platten einzusetzen: Für einen kreisrunden Meditationsraum, der absolute Ruhe garantiert. Für Hotelzimmer, Feuch- und Wirtschaftsräume. Sprechen

Sie mit unseren Fachberatern und Anwendungstechnikern über Ihre Projekte!

Fax: (031) 7 21 64 97

Bitte senden Sie mir den FERMACELL Planungsordner für Architekten mit Konstruktionen und Ausschreibungsunterlagen für Wand, Decke und Fußboden.

Ich will eine persönliche Beratung. WB 2/4

Name _____

Adresse _____

Tel.-Nr. _____



FELS-WERKE GmbH
Verkaufsbüro Schweiz
Gartenstraße 2 · CH-3110 Münsingen/BE
Telefon (031) 7 21 53 51

Ein Unternehmen  der Prussag