

Zeitschrift: Werk, Bauen + Wohnen
Herausgeber: Bund Schweizer Architekten
Band: 82 (1995)
Heft: 1/2: Ein Blick auf Berlin = Un regard sur Berlin = A view of Berlin

Werbung

Nutzungsbedingungen

Die ETH-Bibliothek ist die Anbieterin der digitalisierten Zeitschriften. Sie besitzt keine Urheberrechte an den Zeitschriften und ist nicht verantwortlich für deren Inhalte. Die Rechte liegen in der Regel bei den Herausgebern beziehungsweise den externen Rechteinhabern. [Siehe Rechtliche Hinweise.](#)

Conditions d'utilisation

L'ETH Library est le fournisseur des revues numérisées. Elle ne détient aucun droit d'auteur sur les revues et n'est pas responsable de leur contenu. En règle générale, les droits sont détenus par les éditeurs ou les détenteurs de droits externes. [Voir Informations légales.](#)

Terms of use

The ETH Library is the provider of the digitised journals. It does not own any copyrights to the journals and is not responsible for their content. The rights usually lie with the publishers or the external rights holders. [See Legal notice.](#)

Download PDF: 17.03.2025

ETH-Bibliothek Zürich, E-Periodica, <https://www.e-periodica.ch>



KELESTO-SICHTSTEIN



Kelesto® – der Sichtstein für Variationen in Farbe, Form und Oberfläche.

Kelesto Sichtstein der Keller AG Ziegeleien – setzt Maßstäbe durch hohe Produktequalität, ökologisch gute Einstufung, baubiologisch wichtige Werte und eine unübertroffene Anwendungsvielfalt. Kurz – der Baustoff, aus dem die Träume einer zukunftsorientierten Architektur sind.



Verlangen Sie unsere detaillierte Dokumentation

Keller AG Ziegeleien

CH-8422 Pfungen ZH Tel. 052 31 03 03 Fax 052 31 04 04

WORAN SIE UNSERE CHEMINEES ERKENNEN.

VIVA



Was Russ und andere Schadstoffe betrifft, haben unsere Cheminéés in der Tat eine weisse Weste. Auch in Sachen Treibhauseffekt. Denn wenn Sie Holz im Cheminée verbrennen, wird nicht mehr CO₂ frei, als wenn es im Wald vor sich hin modert. Vorausgesetzt natürlich, Sie haben den richtigen Heizeinsatz. Das ist der Innenteil und eigentliche Kern eines jeden guten Cheminéés. Und damit dieser besonders ökologisch mit dem Holz umgeht, haben wir uns auch einiges einfallen lassen: zum Beispiel besonders grosse

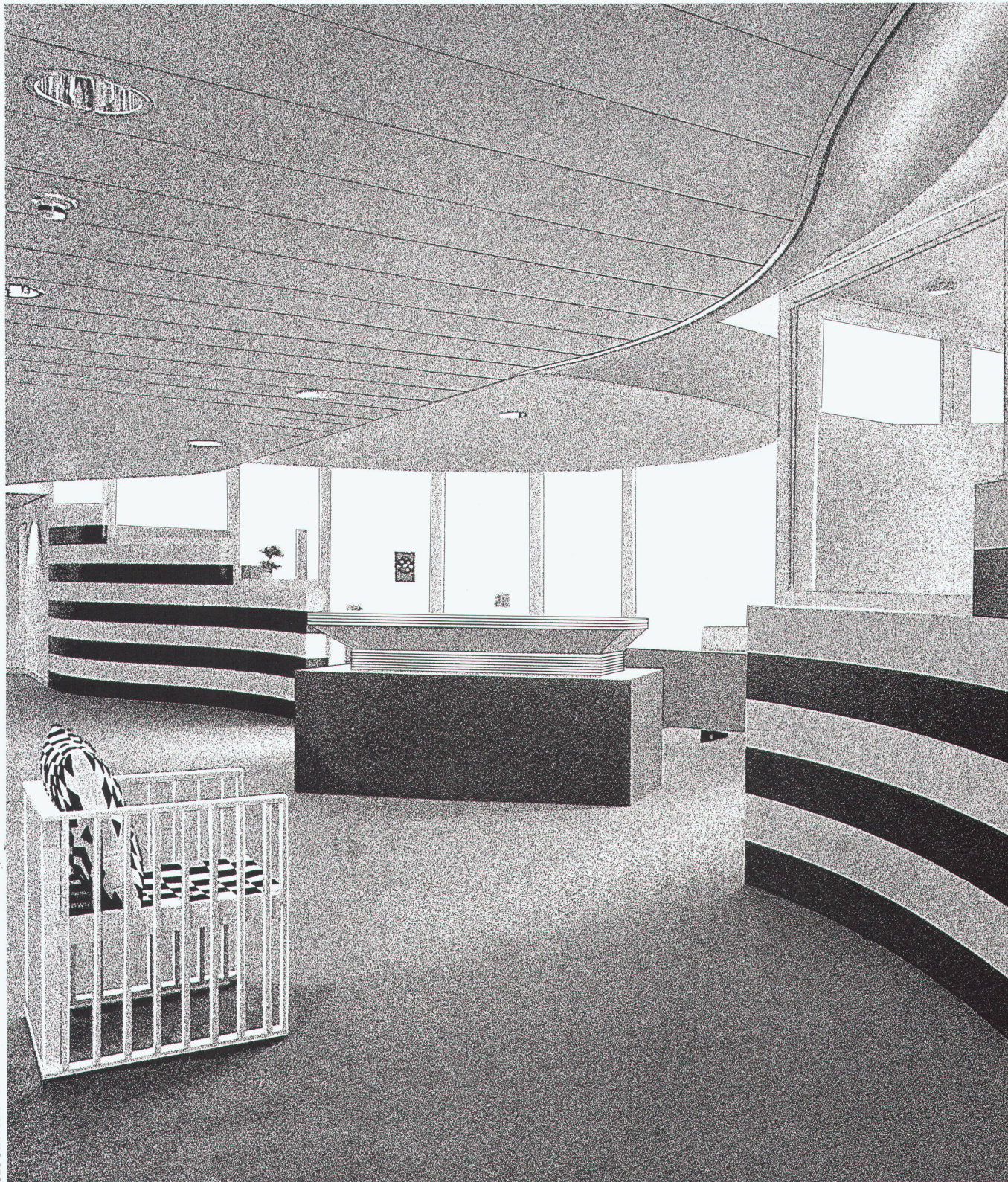
Wärmetauscher, eine speziell leistungsstarke Nachverbrennung der Rauchgase und viele andere technische Raffinessen. Wenn Sie mehr über unsere sauberen Cheminéés wissen wollen, dann rufen Sie an: 155 2155. Gratis. 24 Stunden am Tag. Sieben Tage in der Woche. Sie erhalten postwendend eine umfassende Broschüre und eine Liste der Cheminéebauer, die Sie bestimmt überzeugen können.

Auch wenn Sie bereits ein Cheminée besitzen sollten.

ruegg
Die Cheminée-Familie

Besuchen Sie uns an der SWISSBAU '95, Basel, 7. - 11. 2. 95, Halle 331, Stand B12

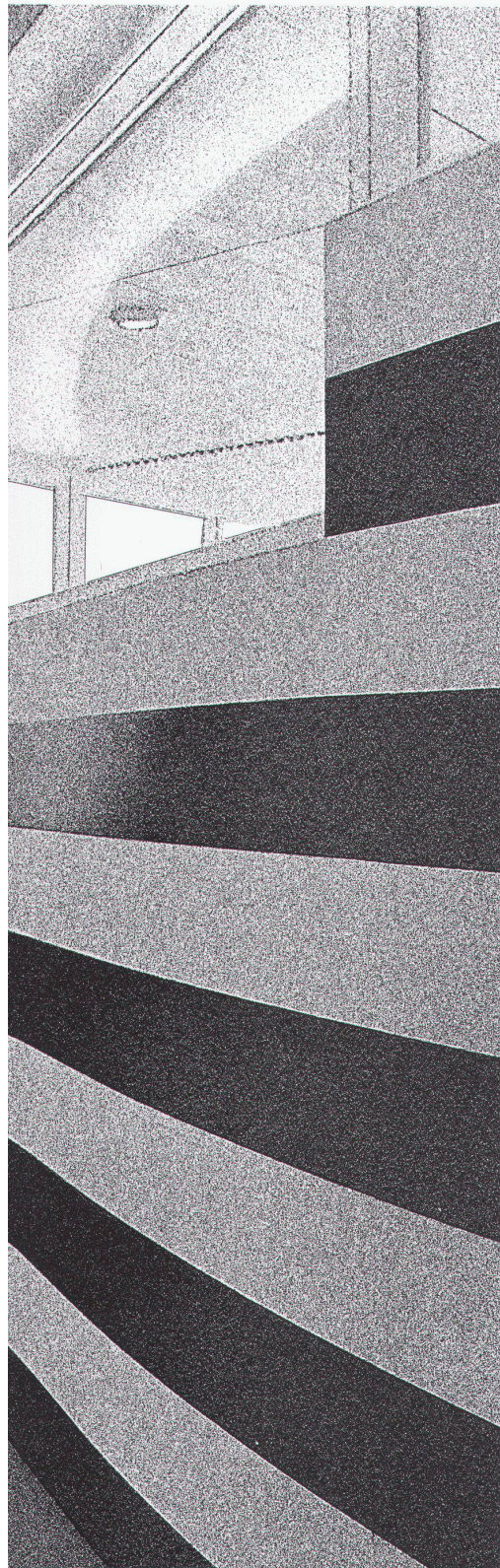
Das Design-Material



GLOOR+PARTNER

Besuchen Sie uns an der Swissbau vom 7.-11. 2. 1995 in Basel: Halle 213, Stand E84.

für kreative Architekten.



CORIAN[®]
SURFACES
Created For Life.[™]



CORIAN ist ein einzigartiges Massivmaterial, mit dem sich gute Design-Ideen perfekt realisieren lassen. CORIAN besteht zu zwei Dritteln aus einem natürlichen Mineral und zu einem Drittel aus hochwertigem Acryl. Gegenüber herkömmlichen Materialien wie Holz oder Stein bietet es entscheidende Vorteile. Es kann gesägt, gefräst, fugenlos verklebt und sogar verformt werden.

CORIAN fühlt sich sympathisch warm an und bleibt, weil es massiv und porenlos ist, auch bei starker Beanspruchung jahrelang gleich schön. Es ist äusserst resistent gegen Flecken, Schläge und Hitze. CORIAN passt ideal ins Bad, in die Küche, in Hotels, medizinische Einrichtungen, Geschäftshäuser, Läden und öffentliche Bauten.

Wenn Sie ein elegantes, zeitgemässes und praktisches Material suchen, das Ihren individuellen Design-Ideen entspricht, sollten Sie Unterlagen und Materialmuster anfordern.

Verarbeitungsspezialisten: **Deutschschweiz: 3012 Bern:** Ringeisen+Co. AG, Tel. 031/301 02 22. **3414 Oberburg:** Forster AG, Tel. 034/23 13 23. **3608 Thun:** Strasser AG, Tel. 033/36 66 66. **4055 Basel:** Alois Münch AG, Tel. 061/301 14 43. **4227 Büsserach:** Guido Saner AG, Tel. 061/781 16 50. **5722 Gränichen:** Märki AG, Tel. 064/31 36 36. **6014 Littau:** Lüscher+Studhalter AG, Tel. 041/57 42 42. **6343 Rotkreuz:** Otto Stuber AG, Tel. 042/64 12 33. **7000 Chur:** Toni Jörimann, Tel. 081/22 33 81. **8603 Schwerzenbach:** Toni Kläusler, Tel. 01/825 31 79. **8753 Mollis:** Leuzinger AG, Tel. 058/34 21 24. **8964 Rudolfstetten:** Coristal AG, Tel. 057/31 70 70. **9000 St. Gallen:** Peter Fraefel, Tel. 071/22 21 38. **9500 Wil:** Kilian Schönenberger AG, Tel. 073/23 61 91. **Westschweiz: 1004 Lausanne:** Pascal Gabella, Tél. 021/625 68 06. **1121 Bremblens:** Sandro Savoretti, Tél. 021/801 68 40. **1227 Carouge:** Strobino Frères SA, Tél. 022/342 07 05. **1610 Oron-la-Ville:** Pierre Tésauray+Fils, Tél. 021/907 72 46. **1666 Villars-sous-Mont:** Ecosa SA, Tél. 029/8 11 23. **1749 Middel:** Coriform SA, Tél. 037/68 15 70. **1987 Hérémece:** Albert Seppey+Fils SA, Tél. 027/81 12 08. **2525 Le Landeron:** Grau SA, Tél. 038/51 28 50. **3945 Gampel:** Erwin Rotzer AG, Tél. 028/42 11 44. **Tessin: 6930 Bedano:** Veragouth SA, Tél. 091/93 14 41.

Vertrieb und Ausstellung:


Studer Handels AG

Im Schossacher 12, 8600 Dübendorf

Telefon 01/821 28 00, Telefax 01/821 70 21

**Zur 30-Jahre-Garantie
auf Frostschäden
ist uns leider keine originelle
Schlagzeile eingefallen.**





Weshalb auch. Tatsache ist, dass wir Ihnen auf unsere in Villmergen AG produzierten Braas Dachziegel leichten Herzens 30 Jahre Garantie auf Frostschäden geben. Schwarz auf weiss, und Stück für Stück.

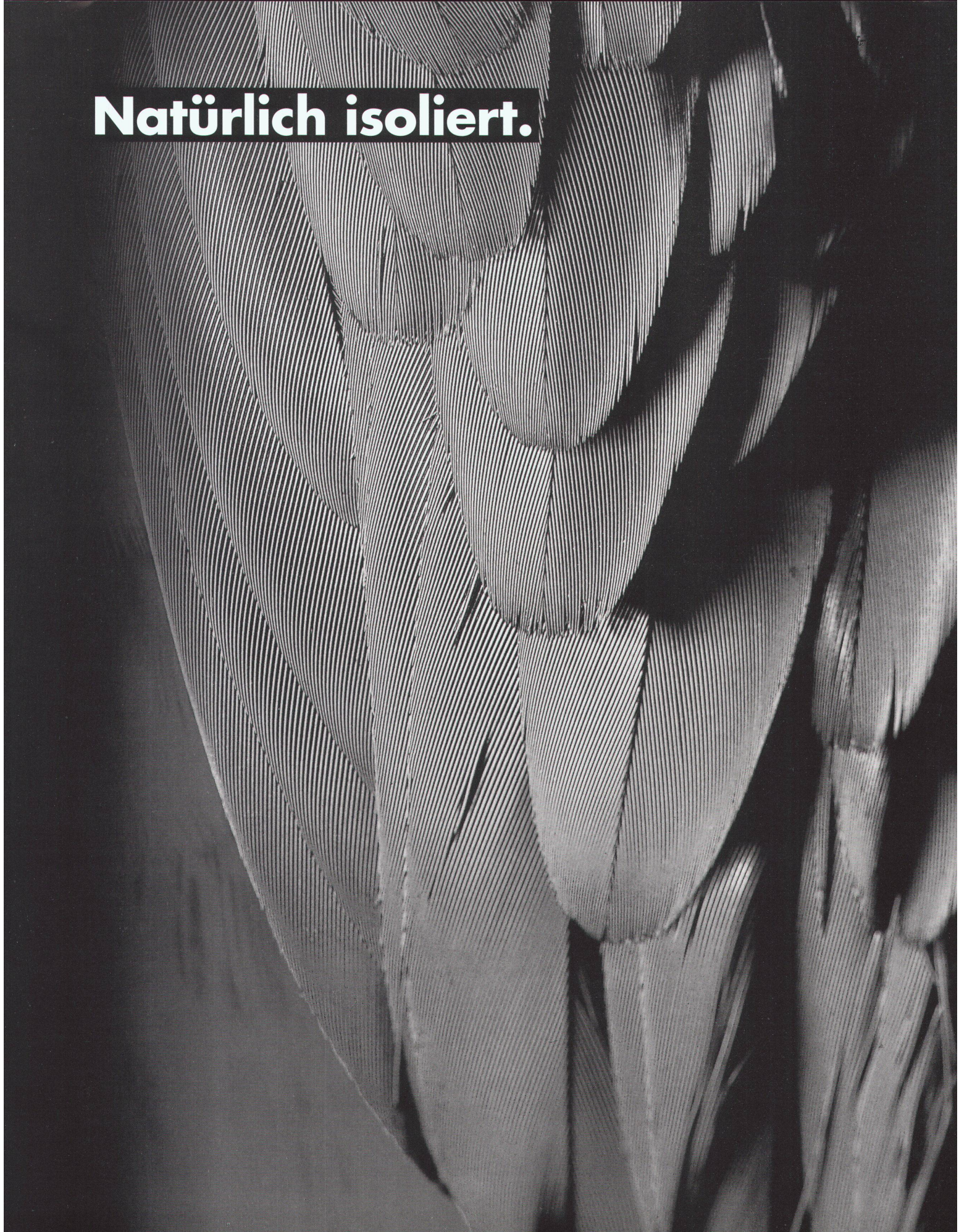
Dass Frost unsere Beton-Dachziegel ziemlich kalt lässt, liegt an der hohen Materialdichte, die verhindert, dass Wasser überhaupt eindringen kann. Kein Wunder sind unsere Mehrwert-Ziegel besonders da gefragt, wo es speziell drauf ankommt. Zum Beispiel in Graubünden oder im Wallis. Und mit der geforderten Belastbarkeit von 250 kg werden alle spielend fertig. Das liegt auch an der Herstellung, bei der wir es – wie es sich für rechte Schweizer nun mal gehört – sehr, sehr genau nehmen.

Wenn Sie mehr über den Mehrwert-Ziegel von Braas wissen möchten, fragen Sie Ihren Dachdecker oder Architekten. Oder lassen Sie sich ausführliche Informationen zustellen. Ihre Visitenkarte bitte an: Braas Schweiz AG, Nordstrasse 10, 5612 Villmergen. Telefon 057-21 12 90. Fax 057-22 84 24.

BRAAS⁺
Alles gut bedacht

Besuchen Sie uns an der SWISSBAU '95
Basel, 7.-11. 2. 95, Halle 301, Stand D 41

Natürlich isoliert.



Natürlich isoliert.

Denn beim Bau dieses Hauses wurde isofloc' verwendet. Das naturnahe Dämmmaterial, das aus Zeitungspapier umweltschonend zu Zellulose-Wolle aufbereitet wird. Einer unserer Partner hat isofloc' in Hohlräume eingeblasen. Schnell, sauber und umweltfreundlich. Und seitdem schützt isofloc' als fugenlose und atmungsaktive Wärmedämmung dieses Haus vor Wind und Wetter. Ganz natürlich.



isofloc[®]
Isoliert natürlich.

Die Kompakt-Verteilbatterie, die alle Anforderungen der SVGW-Leitsätze erfüllt:

- ◆ Das Sicherheitsventil ist senkrecht und zugänglich angeordnet. Es ist mit dem Baugruppen-Gehäuse nicht fest verbunden. Dadurch wird die periodische Revision durch Austausch des kompletten Ventils erleichtert.
- ◆ Der Rückflussverhinderer ist leicht zugänglich und demontierbar integriert; er ist für Kontrollzwecke mit einem Prüfstutzen versehen. Bei Servicearbeiten muss die Hauptleitung nicht abgestellt werden.
- ◆ Das Heizungsfüllventil ist nicht fest mit der Baugruppe verbunden. Damit wird trotz abgesperrter Kaltwasserzuleitung die Trinkwasserversorgung ermöglicht.

Weitere starke Argumente:

- ◆ Arbeitszeiteinsparung durch reduzierte Montagezeit.
- ◆ Einfache, zeitsparende Montage auf engem Raum.
- ◆ Einfache Logistik für Planung, Bestellwesen und Lagerhaltung.
- ◆ Grosse Filterfläche.



NUSSBAUM RN
Partner des Installateurs - gemeinsam zum Erfolg

R. NUSSBAUM AG
Metallgiesserei und
Armaturenfabrik

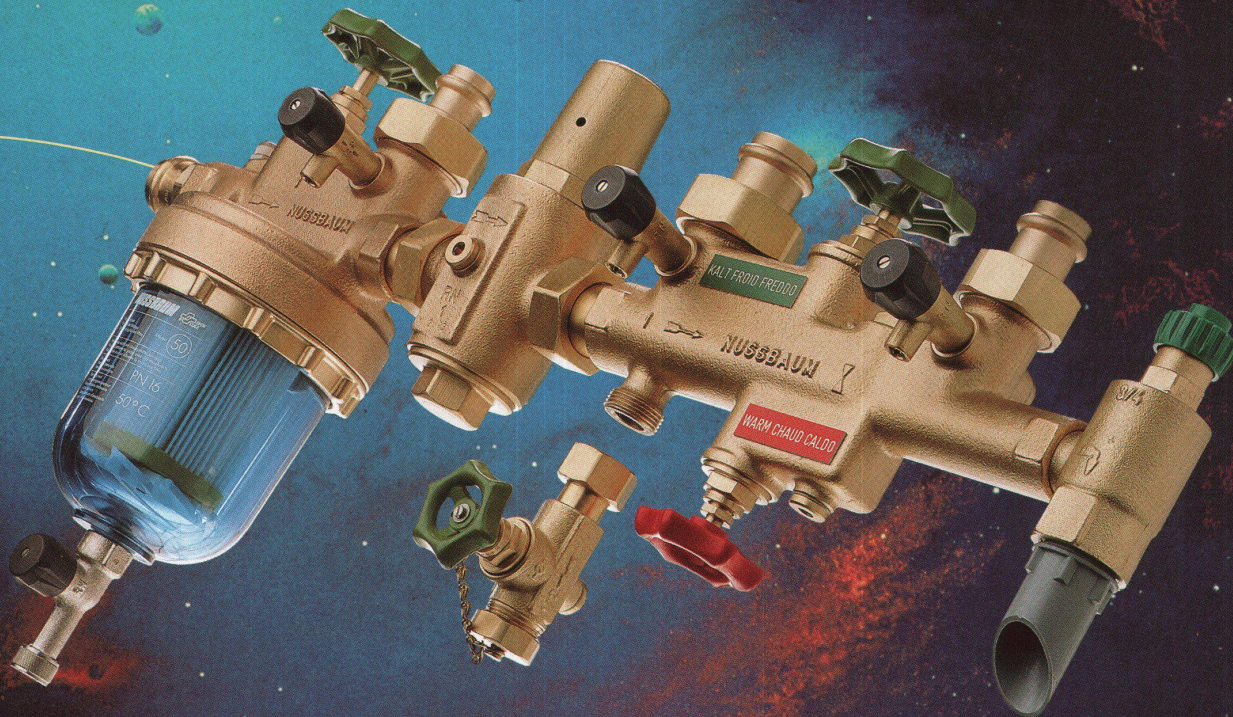
Martin-Disteli-Strasse 26
4601 OLTEN

Telefon 062 318 111
Telefax 062 262 585

Filialen in: Basel, Bern, Brig-Glis, Giubiasco, Kriens,
Lausanne, St.Gallen, Zürich

Die NUSSBAUM-Verteilbatterie

mit INTERFIL, Druckreduzierventil und INTERBLOC



Gestartet an der HILSA 1990
- d a m a l s revolutionär -
heute Stand der Technik!

O N L I N E

MEHR FUNKTION,
MEHR GESTALTUNGSFREIHEIT,
MEHR FLEXIBILITÄT



RWD 

BÜROMÖBEL MIT KLASSE

Dietikon 01 740 68 22

Henau 073 50 95 95

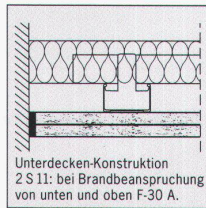
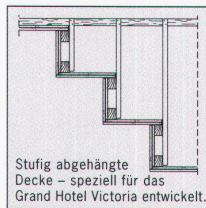
Rotkreuz 042 64 34 44

Grand Hotel Victoria, Interlaken: außen Tradition – innen FERMACELL[®].



Architekt: Züblin Anlagen + Projekte AG, Zürich
Bauausführung: Schaller Trockenbau AG, Belp

Hervorragender Schallschutz und eine beeindruckende Optik waren die Ansprüche der Architekten des Interlaken Hotels, realisiert wurden sie mit FERMACELL. Das geringe Gewicht und die universelle Einsetzbarkeit machen FERMACELL zum rationellen Werkstoff in allen Bereichen der Renovierung und Sanierung: FERMACELL ist Bau-, Feuchtraum- und Feuerschutzplatte zugleich. Ideal für Decke, Wand und Boden: Estrich-Systeme, Trennwände und Decken mit geprüften Konstruktionen für verschiedenste Anforderungen.



Entwickeln Sie die bessere Lösung für Ihr Projekt direkt mit unseren Architekten und Anwendungsberatern!

Fax: (031) 7 21 64 97

Bitte senden Sie mir den FERMACELL Planungsordner für Architekten mit Konstruktionen und Ausschreibungsunterlagen für Wand, Decke und Fußboden.

Ich will eine persönliche Beratung. WB 2/5


Name _____

Adresse _____

Tel.-Nr. _____



FELS-WERKE GmbH
Verkaufsbüro Schweiz
Gartenstraße 2 · CH-3110 Münsingen/BE
Telefon (031) 7 21 53 51

Ein Unternehmen
der Preussag 

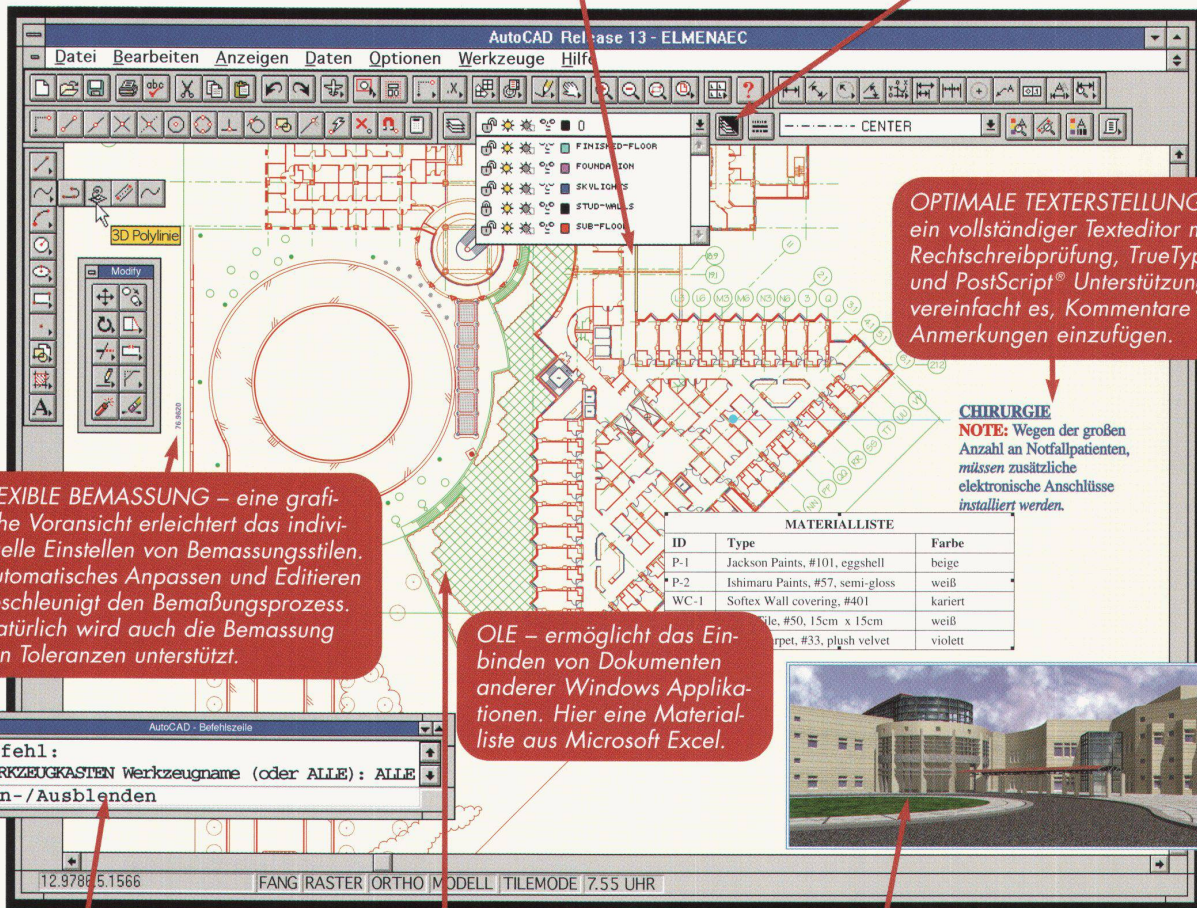
AutoCAD Release 13.

"The most powerful AutoCAD ever."

INTUITIVE BENUTZEROBERFLÄCHE – ermöglicht den intuitiven und schnellen Zugriff auf den AutoCAD Release 13 Befehlsumfang. Anwender mit Windowskenntnissen finden sich schnell zurecht.

MULTILINIEN & LINIENTYPEN – Multilinien mit Bereinigung von Kreuzungspunkten vereinfachen die Konstruktion von Wänden. Komplexe Linientypen mit integrierten Grafik- oder Textsymbolen rationalisieren Ihre Zeichnungsarbeit.

OBJEKTEIGENSCHAFTEN – mit Hilfe dieser Funktionsleiste haben Sie direkten Zugriff auf Objekteigenschaften wie z.B. Layer und Linientypen.



FLEXIBLE BEMASSUNG – eine grafische Voransicht erleichtert das individuelle Einstellen von Bemessungsstilen. Automatisches Anpassen und Editieren beschleunigt den Bemessungsprozess. Natürlich wird auch die Bemessung von Toleranzen unterstützt.

OLE – ermöglicht das Einbinden von Dokumenten anderer Windows Applikationen. Hier eine Materialliste aus Microsoft Excel.

OPTIMALE TEXTERSTELLUNG – ein vollständiger Texteditor mit Rechtschreibprüfung, TrueType® und PostScript® Unterstützung vereinfacht es, Kommentare und Anmerkungen einzufügen.

CHIRURGIE
NOTE: Wegen der großen Anzahl an Notfallpatienten, müssen zusätzliche elektronische Anschlüsse installiert werden.

BEFEHLSFENSTER – die bewährte Befehlszeile steht weiterhin zur Verfügung. Sie kann jetzt frei angeordnet oder fest plziert werden und unterstützt zusätzlich Ausschneiden und Einfügen.

ASSOZIATIVE SCHRAFFUR – automatische Inselerkennung und Anpassung bei Grenzkontenänderung. Dadurch entfällt lästiges Neuschraffieren.

SCHNELLES RENDERING – erstellt einfach und schnell schattierte 3D Ansichten. AutoVision™ 2 arbeitet mit AutoCAD Release 13, dadurch können photorealistische Bilder erzeugt werden.



Schade, dass wir Ihnen nur ein paar Möglichkeiten vorstellen können – aber AutoCAD Release 13 hat so viele neue Funktionen und Vorteile, dass wir hier nicht genug Platz haben, alle aufzulisten. Wenn Sie mehr zu AutoCAD Release 13 "The most powerful AutoCAD ever" wissen möchten, greifen Sie einfach zum Telefon.
Autodesk AG 061 811 14 14



Die Fussbodenheizung für die Altbausanierung: Stramax R 25.

Aufbauhöhe 25 mm:

Fussbodenheizung Stramax R25.

Stramax R25 bringt den Komfort einer Fussbodenheizung jetzt auch in den Altbau. Denn die geringe Aufbauhöhe ermöglicht den problemlosen nachträglichen Einbau. Zudem ist Stramax R25 ein komplettes Bodenaufbausystem. Mit der Montage des Heizungssystems wird gleichzeitig der ganze Boden saniert. Das sind die überzeugenden Vorteile von Stramax R25:

**SWISS
BAU95**

7. – 11.2.95

Halle 321

Stand A12

- 20 Minuten Aufheizzeit: Einzelraumregulierung gelöst.
- 25 mm Aufbauhöhe: Sanierungsbereich erschlossen.
- 30 Tage Bauzeitverkürzung: ein Vorteil, der sich bezahlt macht.
- 35°C Vorlauftemperatur: die sparsame Art zu heizen.

Bitte informieren Sie mich ausführlich über Stramax R25.

Firma/Stempel:

Name:

Strasse:

PLZ/Ort:

Telefon:

Gebrüder Tobler AG
Steinackerstrasse 10, 8902 Urdorf, Telefon 01-734 34 22

WBW 1/2-95

TOBLER

Heiz- und Sanitärsysteme

3-2-1 go! goroll!

Mit Top-Qualität an
die Spitze.

Der Markt hat die Vorteile der goroll

Produkte klar erkannt. Planer und

Anwender schätzen gleichermassen

die hohe Verlegeproduktivität auf

der Baustelle und das qualitativ

einwandfreie Ausführungsergebnis.

Der Bauherr schätzt den hohen

Wärme- und Schalldämmkomfort.

Informations-Coupon

goroll. Die Nr. 1 - warum?

Senden Sie mir die Beweise

Name:

Strasse:

PLZ/Ort:

Telefon:

LANGZEIT
ISOLATION

FCKW-FREI!
kein Ozonabbau-
gasen Treibmittel

goroll

gonon
Kunststoffwerk AG
CH-8226 Schleithem SH
Telefon 053/95 17 21
Telefax 053/95 17 25

1

3



enderwerbung

Bitte einplanen.

Neue Ideen für Bau und Architektur zeigt die Swissbau 95. 1200 Aussteller präsentieren die Neuheiten von 1800 Herstellern aus 30 Ländern. Zu sehen sind alle aktuellen Produkte, Techniken und Dienstleistungen vom Entwurf bis zur Entsorgung. Und mehr.

- 15 innovative Sonderschauen (*)
- Informations- und Beratungsstellen
- Fachtagungen zu aktuellen Themen
- Exklusive Architektur-Führungen (**)

Über 100'000 Architekten, Ingenieure, Bauzeichner, Baumeister, Handwerker und Bauherren werden sich vom 7. bis 11. Februar 1995 an der Swissbau 95 über die Bautrends der Zukunft informieren. Sie sind herzlich eingeladen.

Informationen: Swissbau 95, Postfach,
CH-4021 Basel, Telefon +41 61 686 20 20,
Telefax +41 61 686 21 88.

Herzog & de Meuron **
Diener & Diener **
Morger & Degelo **
Michael Alder **
Silvia Gmür **
Metron **
Alioth Remund Gaiba **
Frank O. Gehry **
Zaha Hadid **
Tadao Ando **

Virtual Reality – Bauplanung der Zukunft *
Kostengünstiges Bauen *
Experimentelles Entwerfen mit
Industrieprodukten *
Modulare Bauelemente *
Nahwärmeverbund *
Lehmbau *
EDV im Bauwesen *
Heliotrop-Haus *
Swissmetro *
Energie 2000 *

7.-11.2.1995

**SWISS
BAU95**

Messe Basel.