

Zeitschrift: Werk, Bauen + Wohnen
Herausgeber: Bund Schweizer Architekten
Band: 82 (1995)
Heft: 5: Einzelfälle = Cas particuliers = Individual cases

Werbung

Nutzungsbedingungen

Die ETH-Bibliothek ist die Anbieterin der digitalisierten Zeitschriften. Sie besitzt keine Urheberrechte an den Zeitschriften und ist nicht verantwortlich für deren Inhalte. Die Rechte liegen in der Regel bei den Herausgebern beziehungsweise den externen Rechteinhabern. [Siehe Rechtliche Hinweise.](#)

Conditions d'utilisation

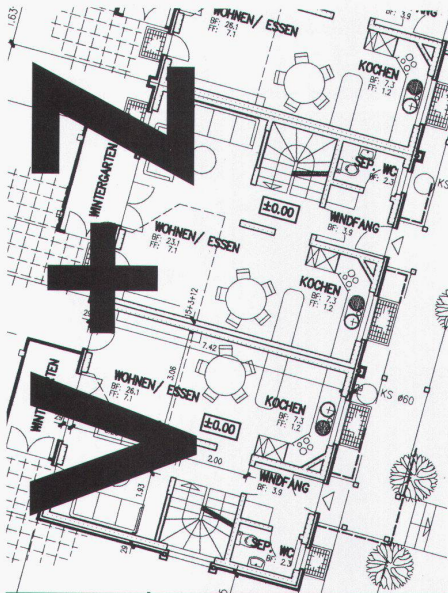
L'ETH Library est le fournisseur des revues numérisées. Elle ne détient aucun droit d'auteur sur les revues et n'est pas responsable de leur contenu. En règle générale, les droits sont détenus par les éditeurs ou les détenteurs de droits externes. [Voir Informations légales.](#)

Terms of use

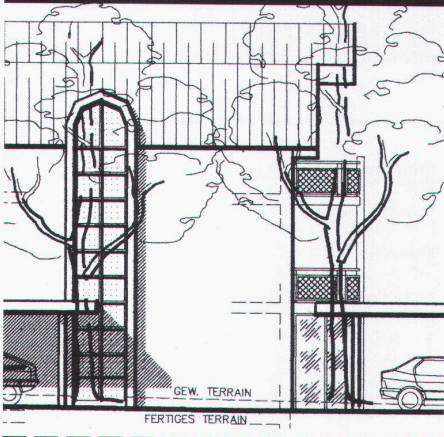
The ETH Library is the provider of the digitised journals. It does not own any copyrights to the journals and is not responsible for their content. The rights usually lie with the publishers or the external rights holders. [See Legal notice.](#)

Download PDF: 17.03.2025

ETH-Bibliothek Zürich, E-Periodica, <https://www.e-periodica.ch>



Als Architekten
reden wir
auch bei CAD
Ihre Sprache



FAX-COUPON

Name, Adresse:

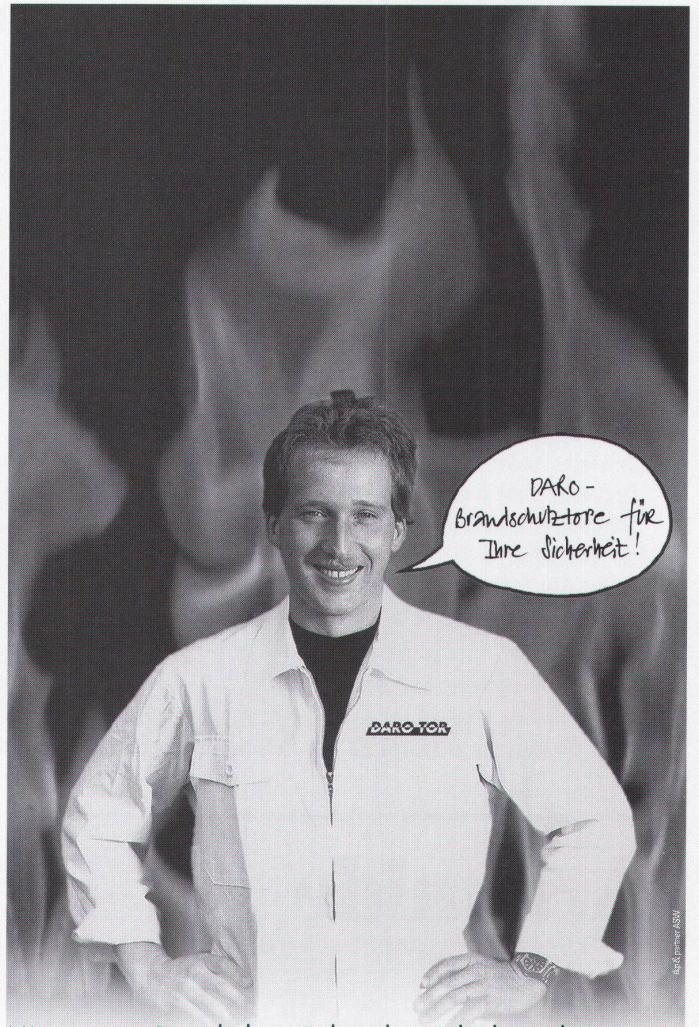
Profi CAD - Software
ab Fr. 6'000.--

- Bitte rufen Sie mich an
- Bitte senden Sie mir weitere Unterlagen
- Wünsche Vorführung

Vifan + Zuberbühler AG
Architekturbüro
Haldenstrasse 31
8904 Aesch b. Birmensdorf
Telefon 01/737 38 11
Telefax 01/737 01 40

**CAD VOM
+Z
ARCHITEKTEN**

Sicherheit durch Tore



Mit unserem Brandschutz-Falt- oder -Schiebetor können Sie auch im Falle eines Brandes Ruhe bewahren.

... schnell, sicher, langlebig? Sind das Ihre Anforderungen und Kriterien bei der Torwahl? Dann ist DARO TOR Ihr Partner für individuelle Torlösungen bei Falttoren, Schiebetoren, Sektional-toren, Spezial- und Brandschutz-toren.

Bitte ausschneiden und einsenden oder faxen.



Bitte senden Sie mir:

- den Torplanungsordner
- das Torauswahl-Poster
- Gerne würde ich einen Termin mit Ihrem Torberater, Herrn Heusser, vereinbaren.

DARO TOR

Dahinden + Rohner Industrie Tor AG

8320 Fehrltorf · Allmendstr. 11 · Tel. 01 955 00 22 · Fax 01 955 00 87

MAGIC

MAGIC – Beispiel neuer transparenter Ästhetik.

Duschen macht Spass – das gilt ganz besonders für die neue Duschwandserie **MAGIC** von **DUSCHOLUX**. Auf das Wesentliche reduziert, glasklar mit schlanken, eleganten Profilen. Egal ob als platzsparende Fünfeck-Lösung oder ästhetische Runddusche, die **MAGIC** Duschwand gibt es in vielen Varianten. Selbstverständlich auch als klassische Türe mit Seitenteil oder in Nische und als komfortablen Eckeinstieg. Ob Sie die Profile lieber in der eleganten Trendausstattung **Platinum silber** oder in einer vielfältigen sympathischen Sanitärfarben wünschen – Farbe bekleben können Sie immer mit **MAGIC** von **DUSCHOLUX**.



Informationen bei: **DUSCHOLUX AG, Postfach 49, 3602 Thun, Tel. 033 344 111, Fax 033 367 886**

Artemide®

Vertretung für die Schweiz:
ARTEMIDE ILLUMINAZIONE SA

Via Trevano 72
6900 Lugano, Tel. 091 52 88 81 - 82
Fax 091 52 88 91

Nachfolgend einige unserer Kunden:

- Aarau/Seon 5000** - DÖSSEGER MÖBEL AG, Aarauerstrasse 4, Tel. 064 55 11 44 - Fax 064 55 02 40
- Allschwil 4123** - GOFFREDO LÖRTSCHER AG, Binningerstrasse 152, Tel. 061 302 20 50 - Fax 061 302 20 29
- Arbon 9320** - AG FÜR WOHNBEDARF, St. Gallerstrasse 115, Tel. 071 46 36 46 - Fax 071 46 36 51
- Baden 5400** - FORM + WOHNEN AG, Rathausgasse 24, Tel. 056 22 76 40 - Fax 056 21 20 41
- Bäch 8806** - RALPH HIESTAND WOHNDESIGN, Sonnenweg 8, Tel. 01 784 28 29 - Fax 01 784 63 64
- Basel 4010** - WOHNBEDARF AG BASEL, Aeschenvorstadt 48, Tel. 061 272 06 50 - Fax 061 272 06 73
- Basel 4010** - ALINEA AG, Brunnengasse 1, Tel. 061 692 79 00 - Fax 061 692 35 04
- Basel 4018** - MÖBEL RÖSCH, Güterstrasse 210, Tel. 061 366 33 33 - Fax 061 366 33 55
- Basel 4051** - AERA AG INNENEINRICHTUNGEN, Steinvorstadt 11, Tel. 061 281 82 22 - Fax 061 281 87 27
- Basel 4051** - NOVA DOMUS M.R. BORNAND AG, Elisabethenstrasse 43, Tel. 061 271 07 06 - Fax 061 271 07 33
- Basel 4055** - TECNOLITE BASEL AG, Türkheimerstrasse 75, Tel. 061 321 08 84 - Fax 061 321 09 08
- Basel 4057** - MOBITARE AG, Klingentalstrasse 27, Tel. 061 692 55 51 - Fax 061 693 03 93
- Bern 3000** - FORM + RAUM, Belpstrasse 14, Tel. 031 381 08 08 - Fax 031 382 32 32
- Bern 3000** - TEO JAKOB AG, Gerechtigkeitsgasse 23, Tel. 031 311 53 51 - Fax 031 311 86 02
- Bern 3000** - WOHNFORM KILCHENMANN, Kramgasse 64, Tel. 031 311 10 21 - Fax 031 311 52 67
- Bern 3001** - BUERO KELLER, Monbijoustrasse 22, Tel. 031 382 10 20 - Fax 031 381 03 08
- Bern 3014** - URS ARBER + CO, Moserstrasse 28, Tel. 031 332 20 22 - Fax 031 332 20 60

- Biel 2502** - KRAMER MÖBEL INTERNATIONAL, Zentralstrasse 8, Tel. 032 23 60 11 - Fax 032 23 50 45
- Biel/Nidau 2560** - BRECHBÜHL INTERIEUR, Hauptstrasse 52-58, Tel. 032 51 63 51 - Fax 032 51 63 49
- Brüttisellen 8306** - ZINGGLAMPRECHT AG, Stationsstrasse 1-3, Tel. 01-834 13 13 - Fax 01 833 30 10
- Burgdorf 3400** - WEBER DESIGN, Wynigerstrasse 19, Tel. 034 22 70 97 - Fax 034 22 77 32
- Chur 7000** - LINEA R54 AG, Reichsgasse 54, Tel. 081 22 94 77 - Fax 081 22 57 36
- Davos Dorf 7260** - ABITARE M. HÜRUMANN, Promenade 127, Tel. 081 46 20 00 - Fax 081 46 48 13
- Derendingen 4552** - HANS ZAUGG, Meisenweg, Tel. 065 42 49 66 - Fax 065 42 18 70
- Einsiedeln 8840** - WOHNIDEE RUEDI LIENERT, Hauptstrasse 53, Tel. 055 53 27 40 - Fax 055 53 73 03
- Emmenbrücke 6020** - LICHTGALERIE FRITZ SCHRIEBER-TOLAY, Gerliswiststrasse 104, Tel. 041 53 57 57 - Fax 041 53 35 30
- Frauenfeld 8500** - MOBILIAS AG, Promenade 11, Tel. 054 722 44 66 - Fax 054 21 95 75
- Glarus 8750** - MÖBEL FÄH & CO., Kirchstrasse/Rathausgasse 22, Tel. 058 61 15 03 - Fax 058 61 81 08
- Hägendorf 4614** - LICHTSTUDIO Z, Olmerstrasse 25, Tel. 062 46 02 02 - Fax 062 46 03 03
- Langenthal 4900** - OSWALD MEIER AG, Talstrasse 15, Tel. 063 22 64 42 - Fax 063 22 93 62
- Langenthal 4900** - MAX BÖSIGER, Mittelstrasse 13, Tel. 063 22 26 22 - Fax 063 22 70 20
- Luzern 6003** - SPHINX WOHNTECHNIK, Habsburgerstrasse 34-36, Tel. 041 23 25 35 - Fax 041 23 25 04
- Luzern 6004** - BUCHWALDER LINDER AG, Am Mühleplatz/Zöpfli, Tel. 041 51 25 51 - Fax 041 51 12 59
- Murten 3280** - MOBILARTE, Hauptgasse 34, Tel. 037 71 57 66 - Fax 037 71 57 68
- Muttenz 4132** - TONI MÜLLER, St. Jakobstrasse 148, Tel. 061 461 55 50 - Fax 061 461 79 32
- Oberwil 4104** - DEHM & PARTNER, Mühlemattstrasse 18, Tel. 061 401 02 01 - Fax 061 401 23 05
- Olten 4600** - INSIDE CREATIVE DESIGN, Ringstrasse 28, Tel. 062 32 21 75 - Fax 062 32 10 75
- Rapperswil 8640** - AMBIENTE WOHNEN UND BUERO AG, Marktgasse 6, Tel. 055 27 11 28 - Fax 055 27 24 27
- Rüschlikon 8803** - MOBILIANA WOHNEN, Alpenstrasse 1A, Tel. 01 724 03 03 - Fax 01 724 04 70

Schaffhausen 8201 - BETZ & CO. EINRICHTUNGEN, Vordergasse 53, Tel. 053 25 42 31 - Fax 053 25 33 76

Solothurn 4500 - LICHTTECHNIK SOLOTHURN, Löwengasse 4, Tel. 065 23 61 60 - Fax 065 22 22 74

Solothurn 4502 - COLOMBO BEI MOBILIA - Bielstrasse 15, Tel. 065 22 34 24 - Fax 065 22 94 32

St. Gallen 9000 - CH. KELLER DESIGN AG, Rosenfeldweg 2, Tel. 071 28 31 11 - Fax 071 28 60 77

St. Gallen 9001 - DOMUS LEUCHTEN + MÖBEL AG, Obereggen 26, Tel. 071 22 51 55 - Fax 071 22 21 79

Wetzikon 8623 - INTERNI WOHNGESTALTUNG, V. PIGAGNELLI, Bahnhofstrasse 234a, Tel. 01 930 53 01 - Fax 01 930 60 41

Wil 9500 - BRENNER INNENEINRICHTUNGEN, Zürcherstrasse 2, Tel. 073 22 70 22 - Fax 073 22 70 24

Winterthur 8401 - KRÄMER FÜR'S WOHNEN, Marktgasse 23, Tel. 052 212 24 21 - Fax 052 213 04 29

Zofingen 4800 - UELI FRAUCHIGER DESIGN AG, Luzernerstrasse 7, Tel. 062 51 44 51 - Fax 062 51 27 54

Zug 6300 - STADLER LICHTPUNKT, Bahnhofstrasse 29, Tel. 042 22 44 88 - Fax 042 22 66 88

Zug 6300 - BRUNO WICKART AG, Steinhäuserstrasse 74, Tel. 042 41 53 53 - Fax 042 41 57 35

Zürich 8001 - AMPERE, Predigerplatz 24, Tel. 01 261 03 52 - Fax 01 261 03 54

Zürich 8001 - NEUMARKT 17, Neumarkt 17, Tel. 01 261 59 50 - Fax 01 261 31 88

Zürich 8001 - WOHNBEDARF AG, Talstrasse 11, Tel. 01 211 59 30 - Fax 01 221 27 43

Zürich 8002 - OTTAGONO, Bleicherweg 21, Eingang Beethovenstrasse, Tel. 01 201 45 00 - Fax 01 201 45 05

Zürich 8008 - COLOMBO MOBILIA AG, Mühle Tiefenbrunn, Seefeldstrasse 231, Tel. 01 422 22 22 - Fax 01 422 25 27

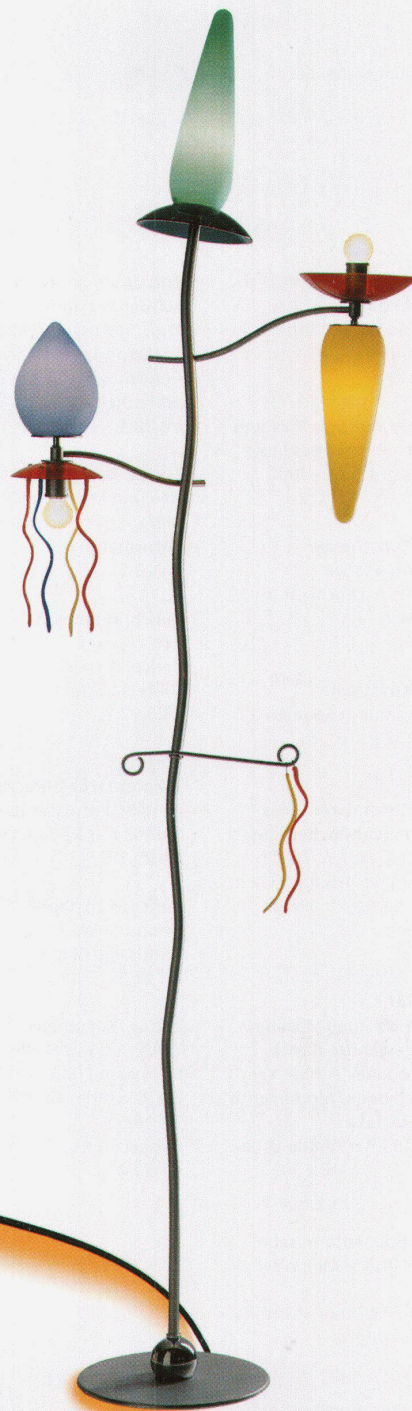
Zürich 8021 - LICHT PABLO-DESIGN AG, Schöntalstrasse 1, Tel. 01 291 57 00 - Fax 01 291 57 01

Zürich 8047 - LICHTSTUDIO ALBERT STEFFEN, Albsriederstrasse 381, Tel. 01 493 15 30 - Fax 01 491 88 10

Zürich 8050 - NOVOINE AG, Airgate-Haus, Thurgauerstrasse 40, Tel. 01 308 80 10 - Fax 01 302 45 54

Zürich-Dübendorf 8600 - MOBITARE AG, WOHLNAND, Hochbordstrasse 2, Tel. 01 823 98 11 - Fax 01 821 88 66

DESIGN-GESCHICHTE VERKNÜPFT MIT EINEM KABEL.



GIOCASTA 1992
Andrea Anastasio

Artemide®
MADE IN ITALY. MADE IN ARTEMIDE.

PH. MIRO ZAGNOLI

GARIBOLDI PARISI VERGA / INTERAD

