

Zeitschrift: Werk, Bauen + Wohnen
Band: 82 (1995)
Heft: 6: Neuer Alltag Freizeit = Les nouveaux loisirs quotidiens = Everyday's a holiday

Werbung

Nutzungsbedingungen

Die ETH-Bibliothek ist die Anbieterin der digitalisierten Zeitschriften. Sie besitzt keine Urheberrechte an den Zeitschriften und ist nicht verantwortlich für deren Inhalte. Die Rechte liegen in der Regel bei den Herausgebern beziehungsweise den externen Rechteinhabern. [Siehe Rechtliche Hinweise.](#)

Conditions d'utilisation

L'ETH Library est le fournisseur des revues numérisées. Elle ne détient aucun droit d'auteur sur les revues et n'est pas responsable de leur contenu. En règle générale, les droits sont détenus par les éditeurs ou les détenteurs de droits externes. [Voir Informations légales.](#)

Terms of use

The ETH Library is the provider of the digitised journals. It does not own any copyrights to the journals and is not responsible for their content. The rights usually lie with the publishers or the external rights holders. [See Legal notice.](#)

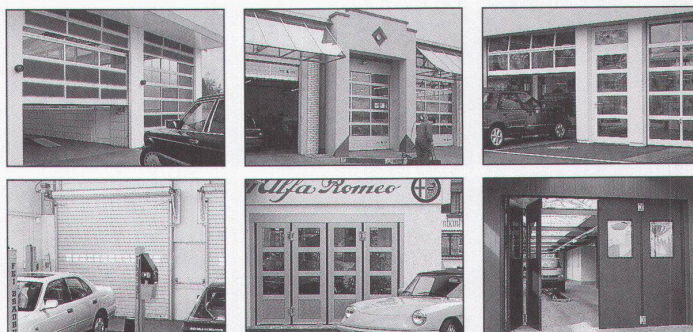
Download PDF: 22.11.2024

ETH-Bibliothek Zürich, E-Periodica, <https://www.e-periodica.ch>



Zufriedenheit ist der grösste Reichtum

Glaubt man dem Sprichwort, so können Sie mit Industrietoren von Hörmann ganz schön reich werden. Denn unsere Sectional-, Roll- und Falttore zeichnen sich durch präzise Funktionalität, robuste Langlebigkeit und individuell anpassbare Ästhetik aus. Die Konstruktion nach EKAS-Richtlinien 1511 und die garantierten Service-Leistungen über unsere Regionalvertreter sorgen dafür, dass die Sicherheit wie auch Ihre Zufriedenheit gewährleistet sind.



Ja, ich möchte mehr wissen über das umfassende Industrietorprogramm von Hörmann.

Senden Sie mir eine Gesamtübersicht der Hörmann Produktpalette für gewerbliche und industrielle Bauten.

Absender: _____

Hörmann (Schweiz) AG, 4703 Kestenholz, Tel. 062 632585, Fax 062 632606



Düsseldorf, Kunsthalle
Japanisches Design 1950 bis heute
9.7.–10.9.

Düsseldorf, Kunstmuseum im Ehrenhof
Erwin Heerich, Plastische Modelle für Architektur und Skulptur.
Preisträger der Stankowski-Stiftung 1995 bis 13.8.
Zeichne Passeri Zeichne ... und verliere keine Zeit!
Giuseppe Passeri 1654–1714 in seiner Zeit. Zeichnungen und Ölstudien des Barock bis 25.6.

Düsseldorf, Kunstraum (Himmelgeister Strasse 107E)
«Maus» von Art Spiegelman bis 2.7.

Erfurt, Angermuseum
Configura 2 – Dialog der Kulturen – Lebenszeichen bis 10.9.

Erfurt, Barfüsserkirche
Configura 2 – Dialog der Kulturen – Der bedeckte Tisch bis 10.9.

Esslingen, Landratsamt
max bill.
die grafischen reihen bis 18.6.

Frankfurt, Portikus
Gerald Domenig bis 20.6.

Freiburg, Galerie blau
Le comingback de Coll-Part. Möbel aus Dadaland (gleichzeitig auch im Institut Français, Freiburg) bis 17.7.

Fribourg, Centre d'Art Contemporain
John Nixon et «Group Otto» 18.6.–6.8.

Fribourg, Musée d'art et d'histoire
Josef Mehoffer et le vitrail Art Nouveau bis 24.9.

Genève, Cabinet des estampes
Bram van Velde (1895–1981). Les peintures noires 22.6.–27.8.

Genève, Maison Tavel
Jacob Spon (Lyon 1647 – Vevey 1685) bis 3.9.

Genève, Musée Ariana
Verre de Venise, XVI^e – XX^e siècles. Trésors inédits bis 18.9.

Genève, Musée d'art et d'histoire
Des pieds et des mains. Petit éloge de la curiosité bis 2.7.

Le divin et les dieux dans l'Antienne Egypte bis 10.9.

Genève, Musée Barbier-Mueller
«Parure». Bijoux ethniques choisis dans les collections du Musée Barbier-Mueller bis 30.9.

Genève, Musée de l'horlogerie
André Lambert Genève, 1892–1985: Bijoux. Donation Gilbert Albert bis 27.8.

Genève, Musée Rath
L'empire des sultans. L'art ottoman dans les collections de Nasser David Khalili 7.7.–24.9.

Mit Weitblick geplant

Mit FOAMGLAS® wärmegeklämt:

Schanzen-Post Bern/ Post
Ostermundigen/ Postes Genève/
Yverdon/ Neuchâtel



Mit FOAMGLAS® wärmegeklämt:

Sihlpost Zürich/
Kreuzplatzpost Zürich/
PTT Biel



Zuverlässige Postzustellung stützt sich ab auf
leistungsfähige Poststellen und Verteilzentren.
PTT-Postgebäude sind weitherum im Land mit dem

ökologischen, extrem langlebigen Sicherheits-
Dämmstoff FOAMGLAS® wärmegeklämt.
Damit haben Mitarbeiterinnen und Mitarbeiter ein