

Zeitschrift: Werk, Bauen + Wohnen
Herausgeber: Bund Schweizer Architekten
Band: 82 (1995)
Heft: 7/8: Wahr nehmen = Perce(voir) = Truth and perception

Werbung

Nutzungsbedingungen

Die ETH-Bibliothek ist die Anbieterin der digitalisierten Zeitschriften. Sie besitzt keine Urheberrechte an den Zeitschriften und ist nicht verantwortlich für deren Inhalte. Die Rechte liegen in der Regel bei den Herausgebern beziehungsweise den externen Rechteinhabern. [Siehe Rechtliche Hinweise.](#)

Conditions d'utilisation

L'ETH Library est le fournisseur des revues numérisées. Elle ne détient aucun droit d'auteur sur les revues et n'est pas responsable de leur contenu. En règle générale, les droits sont détenus par les éditeurs ou les détenteurs de droits externes. [Voir Informations légales.](#)

Terms of use

The ETH Library is the provider of the digitised journals. It does not own any copyrights to the journals and is not responsible for their content. The rights usually lie with the publishers or the external rights holders. [See Legal notice.](#)

Download PDF: 16.03.2025

ETH-Bibliothek Zürich, E-Periodica, <https://www.e-periodica.ch>

Die Haustür aus Kunststoff

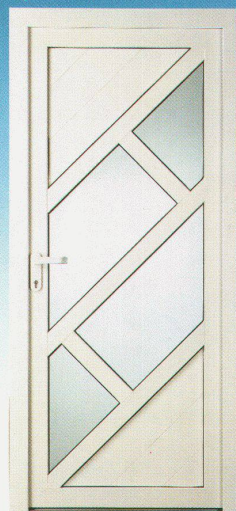


Designer Modelle

"Ihre Kreativität
ist unsere Stärke"

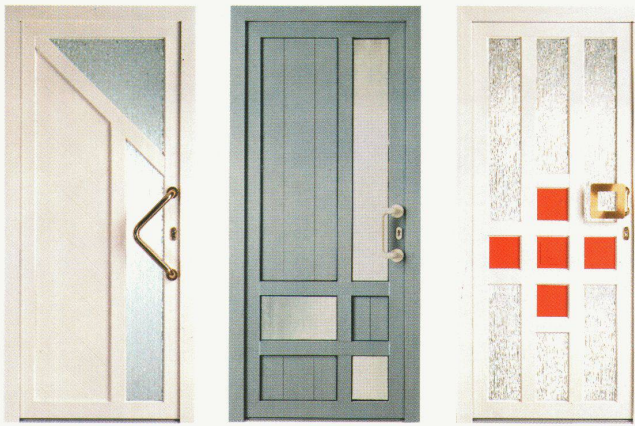


Sprossen Modelle

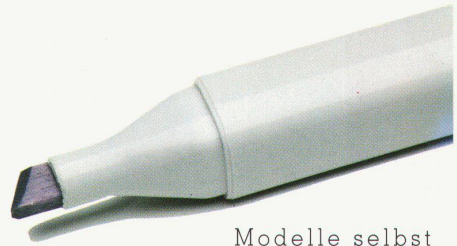


Kämpfer Modelle

FINSTRAL[®]



Kämpfer Modelle



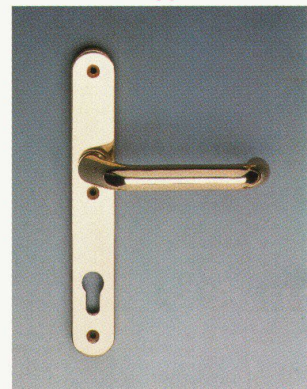
Modelle selbst kreieren!
Durch die vielen Gestaltungselemente ist jedem die Möglichkeit gegeben, selbst zu kombinieren und zu gestalten.



Kämpfer-Sprossen Modelle



Messinggriffe



FINSTRAL AG
Gastererweg 1
I-39050 Unterinn/Ritten
Tel. 0039-471-296611, Fax 0039-471-359086

FINSTRAL Schweiz
Postfach 218
CH-3860 Meiringen
Tel. 0 (036) 713360, Fax (036) 713356

Proenergie-Fenêtres SA
Finstral Diffusion (Suisse Romande)
CH-1041 DOMMARTIN
Tel. (021) 8814280, Fax (021) 8814430

Fenster- und Türensyste
FINSTRAL[®]

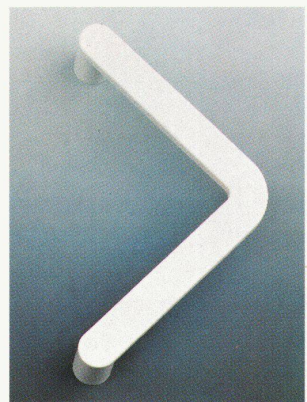
Über 100 Fachbetriebe in der ganzen Schweiz.
Sie finden sie im



und im
Schweizerischen
Bau-Adressbuch

Zubehörteile:

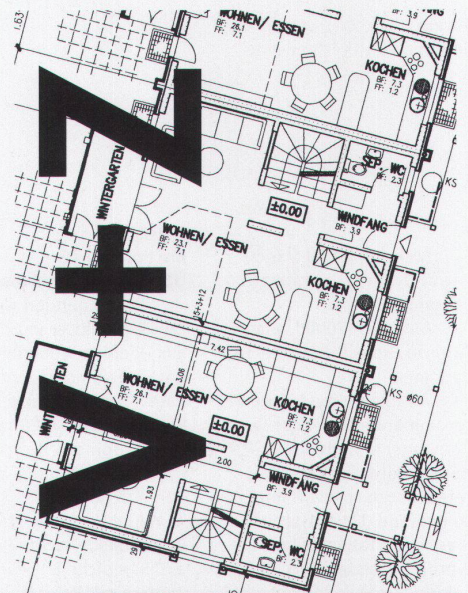
- Briefkästen
- Briefdurchwurf
- Zusatzschlösser und Sperrketten
- Spione
- Klingel-, Sprechanlagen
- Türschließer
- Türfeststeller
- Türklopfer



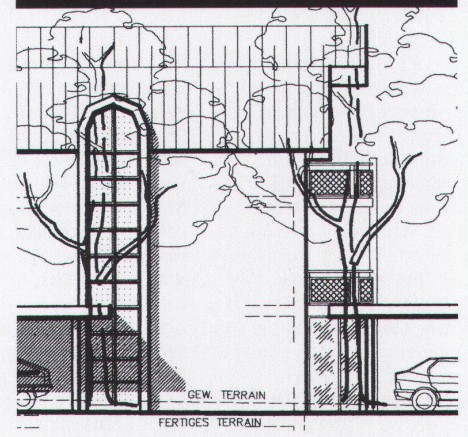
Kunststoffstoßgriffe

Wir gehören zu den innovativen Designmöbelherstellern im Wohn- und Objektbereich. Seleform AG und Wogg AG mit Kollektionen wie Thonet, Sele 2 und Wogg Möbelideen suchen den **frontorientierten, ausdauernden und innovativen Verkaufsberater**, weiblich oder männlich, der mit Freude in einem kreativen Umfeld mitarbeiten will. Im Verkaufsgebiet (Grossraum Zürich) sind Sie Ihr eigener Unternehmer und direkter Ansprechpartner für unsere Kunden im Einrichtungsbereich. Sie verhandeln auch mit Architekten, Organisatoren, Einkäufern und weiteren Entscheidungsträgern. Dabei geht es um Präsentation unserer Produkte, Beratung und Verkauf sowie zielgerichtete Acquisition neuer Kunden. Wir wünschen uns einen fröhlichen, humorvollen und teamworkgewohnten Mitarbeiter, zwischen 25 und 35 Jahren jung, mit kreativen Ideen und positiver Lebenseinstellung. Für uns ist die Persönlichkeit massgebend und weniger die Branchenerfahrung. Wenn Sie an weiteren Informationen interessiert sind, rufen Sie uns an oder senden Sie Ihre schriftliche Bewerbung mit Foto an eine dieser Adressen:

Seleform				AG
Heinz				Ryffel
Gustav-Maurer-Strasse			8	
8702				Zollikon
Tel.	01	/	391 56	40
Wogg				AG
Otto				Gläser
Im		Grund		16
5405	Baden	/		Dättwil
Tel.	056	/	83 38	21



**Als Architekten
reden wir
auch bei CAD
Ihre Sprache**



FAX-COUPON

Name, Adresse:

**Profi CAD - Software
ab Fr. 6'000.-**

- Bitte rufen Sie mich an
- Bitte senden Sie mir weitere Unterlagen
- Wünsche Vorführung

Vifan + Zuberbühler AG
Architekturbüro
Haldenstrasse 31
8904 Aesch b. Birmensdorf
Telefon 011/737 38 11
Telefax 011/737 01 40

**CAD VOM +Z
ARCHITEKTEN**