

Zeitschrift: Werk, Bauen + Wohnen
Herausgeber: Bund Schweizer Architekten
Band: 82 (1995)
Heft: 9: Anders lehren = Un autre enseignement = A different way of teaching

Werbung

Nutzungsbedingungen

Die ETH-Bibliothek ist die Anbieterin der digitalisierten Zeitschriften. Sie besitzt keine Urheberrechte an den Zeitschriften und ist nicht verantwortlich für deren Inhalte. Die Rechte liegen in der Regel bei den Herausgebern beziehungsweise den externen Rechteinhabern. [Siehe Rechtliche Hinweise.](#)

Conditions d'utilisation

L'ETH Library est le fournisseur des revues numérisées. Elle ne détient aucun droit d'auteur sur les revues et n'est pas responsable de leur contenu. En règle générale, les droits sont détenus par les éditeurs ou les détenteurs de droits externes. [Voir Informations légales.](#)

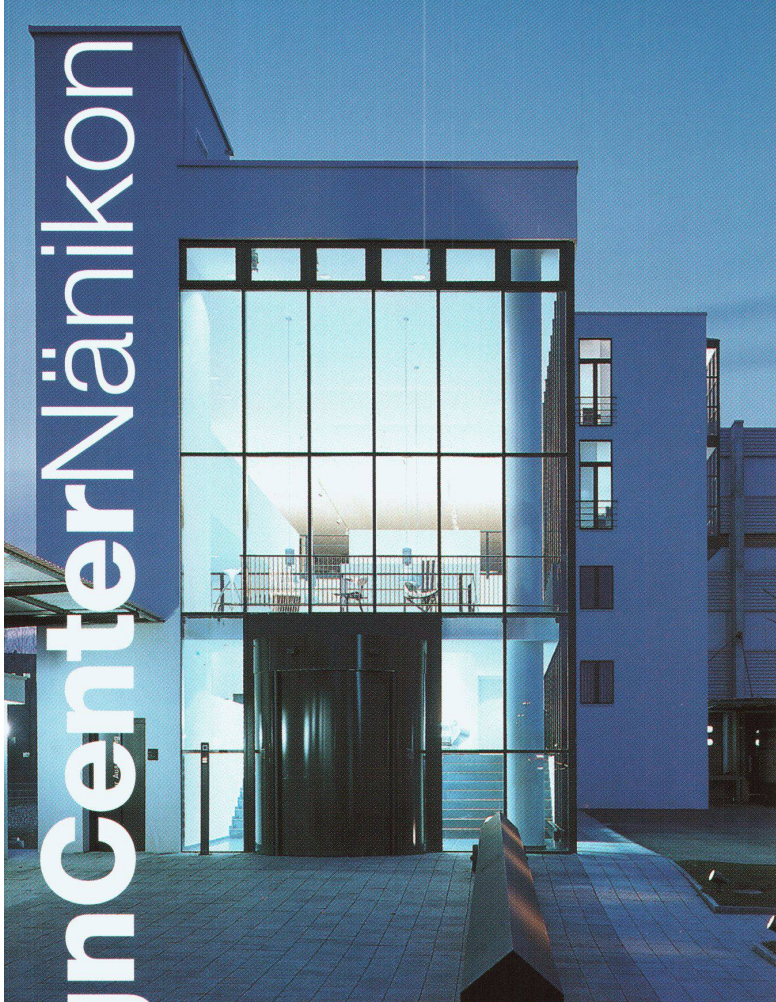
Terms of use

The ETH Library is the provider of the digitised journals. It does not own any copyrights to the journals and is not responsible for their content. The rights usually lie with the publishers or the external rights holders. [See Legal notice.](#)

Download PDF: 19.03.2025

ETH-Bibliothek Zürich, E-Periodica, <https://www.e-periodica.ch>

Büro Design Center Nänikon

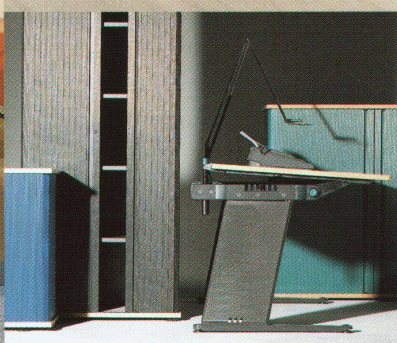
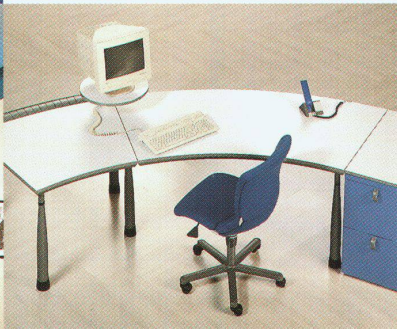


Büro Design Center Nänikon, 3600m² die es in sich haben

Hier finden Sie alles für die perfekte Büroeinrichtung. Bürostühle und funktionale Büroarbeitsplätze, Empfangs- und Konferenzzimmereinrichtungen, Raumgliederungssysteme und exklusive Chefzimmer. Wir zeigen Ihnen Compact, man space, Solution und Terminal Top von Lista, Cre-Activ, easY und Prodomo by Denz. Vitra präsentiert sich im eigenen Studio. Girsberger, Rosenthal, Stoll, Wilkhahn, Wogg und Züco runden das Sortiment ab.

Im Interior Design Center zeigen über 30 Firmen Produkte für den perfekten Innenausbau. Hier finden Sie Informationen und Produkte von der richtigen Beleuchtung bis zur Beschilderung.

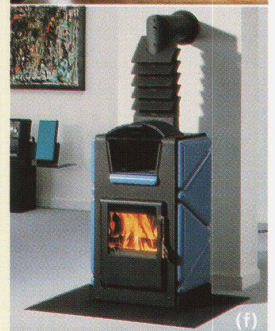
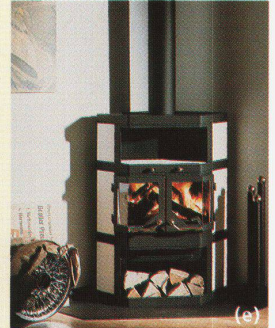
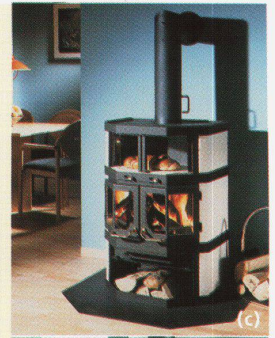
Büro Design Center Nänikon
Grabenstrasse 1, beim
S-Bahnhof Nänikon-Greifensee
CH-8606 Nänikon
Tel. 01-905 55 55, Fax 01-940 55 05
Öffnungszeiten: Mo - Fr 8.00 - 12.00
und 13.00 - 16.45



LISTA
Denz & CO



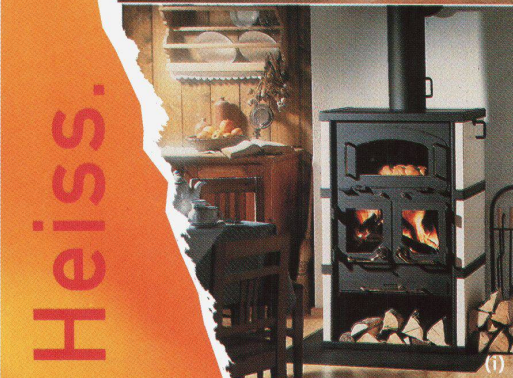
Wir über uns. In der grossen Vorführ-Ausstellung finden Sie über 60 Basismodelle. Mit 10 Kachelfarben, diversen Granit-, Marmor-, Speckstein- und Stahlmantelbestückungen lassen sich über 500 Modell- und Farbvarianten kombinieren. Die grosse Auswahl wird Sie begeistern!



Mehrere Öfen sind für Heiz- und Backvorführung in Betrieb. Sie werden sachkundig und kostenlos von unserem Profiteam beraten. Besuchen Sie uns, oder verlangen Sie die ausführliche Gratisdokumentation mit Preislisten. Gleichzeitig erhalten Sie die Adresse eines qualifizierten Fachhändlers in Ihrer Nähe.



- (a) Arte-Back 115 SP
Specksteinmantel
- (b) Arte-Back 115 KMG
Keramikmantel rubin-rot
- (c) Wega Back 112 KMG
Keramikmantel weiss
- (d) Domus 118 KMG
Keramikmantel blau
- (e) Wega-Eck 113 KMG
Keramikmantel weiss
- (f) Opus-Ultra-Back 116 KMG
Kachelmantel blau



- (g) Comet II 102.30 KMG
Keramikmantel rot
- (h) Esprit 119 STM
Stahlmantel thermolackiert
rubin-rot
- (i) Granat-Back 105 KMG
Keramikmantel weiss

Heiss.

HAMEX



Öffnungszeiten

Mo bis Fr 8.30–11.30 Uhr
13.30–17.00 Uhr
Samstags und abends gegen
telefonische Voranmeldung

Hamex AG Grossmatte-Ost 2–4 6014 Littau-Luzern
Telefon 041 - 58 71 71 Telefax 041 - 58 72 29

Bon für Gratisdokumentation

Name: _____

Vorname: _____

Strasse: _____

PLT/Ort: _____

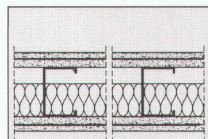
Telefon: _____

Universitäts-Hautklinik, Tübingen: Denkmalpflege mit FERMACELL[®]

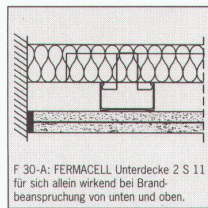


Planung und Bauleitung: Universitätsbauamt Tübingen

Eine Klinik unter Denkmalschutz wandelt sich zum hochmodernen Krankenhaus: In Tübingen hat man sich für FERMACELL entschieden. Die



Hohe Dämmung: FERMACELL Montagewand 1 S 31, Stahl-Unterkonstruktion, doppelt beplankt. $R_{w,R}$ 57 dB, F 90-A.



F 30-A: FERMACELL Unterdecke 2 S 11 für sich allein wirkend bei Brandbeanspruchung von unten und oben.

doppelt beplankten Trennwände bieten Feuerschutz der Klasse F 90-A und hervorragenden Schallschutz bis $R_{w,R}$ 57 dB. Medikamentenschränke etc. finden sicheren Halt ohne zusätzliche Unterkonstruktion. Stoßbelastungen durch Betten-Transporte machen den faserverstärkten Platten nichts aus. Die Beständigkeit gegen Feuchtigkeit beweist sich in Bädern und Therapieräumen. Die abgehängten Unterdecken aus FERMACELL sind als Bauteil allein wirkend F 30-A bei Brandbeanspruchung von unten und oben. FERMACELL Estrich-

Elemente entlasten die Holzbalkendecken. Sprechen Sie mit uns über Ihre Anforderungen!

Fax: (031) 7 21 64 97

Bitte senden Sie mir den FERMACELL Planungsordner für Architekten mit Konstruktionen und Ausschreibungsunterlagen für Wand, Decke und Fußboden.

Ich will eine persönliche Beratung. WB 3/5

Name _____

Adresse _____

Tel.-Nr. _____



FELS-WERKE GmbH
Verkaufsbüro Schweiz
Gartenstraße 2 · CH-3110 Münsingen/BE
Telefon (031) 7 21 53 51

Ein Unternehmen 
der Preussag

WO CTC IST, GIBT ES OFT WENIGER BESUCH.



Das wesentliche Moment bei der Beurteilung einer Heizanlage ist ihr Energieverbrauch. Denn tendenziell wird Energie nicht billiger – im Gegenteil. Deshalb muss bei der Neu-Installation einer Heizanlage und bei Sanierungen die Wirtschaftlichkeit an erster Stelle stehen, damit der Tanklastwagen möglichst wenig auf Besuch kommt.



Mit dem kostenlosen Beratungs-Telefon können sich alle Besitzer von grünen CTC Heizanlagen ins Bild setzen lassen. Eine spezielle VIP Karte kann mithelfen, viel Geld zu sparen.

Das hat aber noch einen weiteren Aspekt:

sparsame Heizanlagen produzieren minimalste Abgase. Denn: obwohl mit der Luftreinhalteverordnung (LRV) die Abgaswerte von Amtes wegen fixiert sind, hindert dies die technologisch führenden Heizkessel-Produzenten nicht daran, ihre Anlagen zu perfektionieren. Damit sie unsere Luft möglichst sauber halten.

CTC Heizanlagen werden in ganz Europa eingebaut.

Und weil die Vorschriften bezüglich der Luftreinhaltung von Land zu Land unterschiedlich gehandhabt werden, profitiert jeder CTC Heizkessel-Besitzer automatisch vom höchsten Standard. Denn es gibt durchaus Länder, die noch schärfere Abgasbestimmungen haben als die Schweiz. CTC erfüllt auch diese problemlos.

Wichtig:

CTC Wärme-Systeme werden fachgerecht durch Ihren Installateur montiert. Mit allen Garantien und der Sicherheit eines Ersatzteillagers, das auf zwanzig Jahre ausgelegt ist.

Wollen Sie mehr wissen? Über unseren Telefax 01/271 85 10 können Sie alles Wissenswerte über Oel-, Gas-, Holz-Heizungen sowie über Wärmepumpen erfahren und sich Unterlagen kommen lassen.



WER HEIZT TRÄGT VERANTWORTUNG.

CTC Wärme AG 8021 Zürich 01/271 85 40
Büro West 032/82 49 20
Büro Ost 081/51 85 92
Büro Süd 091/91 40 79



■■■ Man mag das Original halt einfach lieber

Franke Ariane – die Küchenspüle, die so gut ist, dass sie sogar kopiert wird. Aber nur das Original von Franke vereint alle Vorteile bezüglich Vielseitigkeit, Funktionalität, Design und Qualität.

Franke Ariane – die vielseitige Küchenspüle, mit der sich auch individuelle Wünsche befriedigen lassen. Empfehlen Sie Ihren Kunden das Bessere, empfehlen Sie Franke Ariane.

**■■■ Franke Ariane –
so vielfältig und
perfekt ist nur das
Original.**



Franke AG
CH-4663 Aarburg
Schweiz

NEU
ab 4.11.95:

Telefon 062 43 31 31
Telefax 062 41 63 60
Telefon 062 787 31 31
Telefax 062 787 30 18

FRANKE

Spültische und Zubehör
Armaturen
Abfalltrennsysteme

■ Technik

■ Qualität

■ Design



VORSPRUNG MIT SCHULTHESS

WOFÜR UNS ARCHITEKTEN, BAUHERREN UND BENUTZER LOBEN

ERSTENS: Eine Schulthess kommt mit 0,1 kWh aus, um ein Kilo Trockenwäsche im 40°-Kurzprogramm zu waschen. Und eine 4,6-Kilo-Füllung liefert der Tumbler für knapp 50 Rappen schranktrocken oder bügelfeucht ab.

ZWEITENS: Eine Schulthess braucht wenig Wasser, Waschmittel und Energie. Sie schont aber nicht nur die Umwelt, sondern auch die Nerven. Denn sie ist sehr, sehr leise.

DRITTENS: Eine Schulthess braucht im Kurzprogramm selbst für eine 90°-Wäsche nicht länger als eine gute halbe Stunde. Bei 40° oder 60° noch weniger. Nicht ganz unwichtig in einem Mehrfamilienhaus.



SCHNELL. SCHONEND. SPARSAM.

Maschinenfabrik Schulthess AG: Hauptsitz und Werk: 8633 Wolfhausen ZH, Landstrasse 37, Tel. 055/37 51 11. Niederlassungen in: 3014 Bern, Wankdorffeldstrasse 64, Tel. 031/332 60 71. 7004 Chur, Grossbrüggerweg 3, Tel. 081/24 73 83. 6006 Luzern, Wesemlinrain 20, Tel. 041/51 40 14. 2074 Marin, Champs-Montants 12c, Tel. 038/33 93 33. 9000 St. Gallen, Geltenwilenstrasse 16, Tel. 071/23 13 13. 8048 Zürich, Farbholzstrasse 21, Tel. 01/433 03 02. 4055 Basel, Kuhn Design AG, Missionsstrasse 39, Tel. 061/381 66 76.

Name/Vorname Firma Adresse PLZ/ORT

WBW

■ Prospekt 4,6 kg ■ Prospekt 6 kg

Bitte einsenden an: Schulthess AG, 8633 Wolfhausen

EINIGE BÖDEN SIND HERAUS FÜR



Die reichhaltige Auswahl der Wicanders Naturbodenbeläge wird die Vorstellungskraft Ihrer Kunden anregen. Sie können Ihr eigenes Bodenbelagsdesign schaffen. Die Möglichkeiten für Musterverlegungen

sind grenzenlos. Holzdekore, Korkmuster und Designerfarben können miteinander kombiniert werden. Alle Wicanders Böden besitzen den einzigartigen Korkkern. Das Ergebnis ist ein leiser



Boden, und es ist eine Wohltat, auf diesem Belag zu laufen. Wicanders Böden sind dauerhaft. Selbst nach intensiver Belastung in verschiedenen Kaufhäusern weltweit sehen die Wicanders

RDIERND

Die in das Totem geschnitzten
Figuren stellen die Geschichte der
Indianerstämme dar.



Böden noch fast wie neu aus.

Wicanders gibt es zur vollflächigen

Verklebung und als

schwimmenden Boden

– passend für jede Anforderung, die

Ihr Kunde haben könnte.



WICANDERS

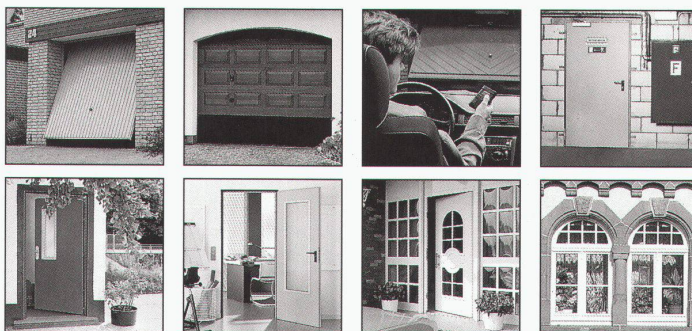
Wicanders AG
Chamerstrasse 12 b, 6301 Zug
Telefon 042 21 80 16, Fax 042 21 20 27

S T R O N G F L O O R S B Y N A T U R E



Sie werden Feuer und Flamme sein!

Die Vorzüge unserer Brandschutz- und Sicherheitstüren werden Sie, nicht aber die geschützten Bereiche Ihres Gebäudes Feuer fangen lassen. Als führender Hersteller von qualitativ, ästhetisch und sicherheitsspezifisch optimalen Brandschutz- und Sicherheitstüren (VKF-zugelassen, rsp. EMPA-geprüft) bietet Hörmann ein umfassendes Türenprogramm für jeden Anwendungszweck in Gewerbe, Industrie und Privatbereich.



Ja, ich möchte mehr wissen über das umfassende Brandschutz- und Sicherheitstürenprogramm von Hörmann.

Senden Sie mir eine Gesamtübersicht der Hörmann Produktpalette Tore, Türen, Zargen, Fenster und Industrietorsysteme.

Absender: _____

Hörmann (Schweiz) AG, 4703 Kestenholz, Tel. 062 632585, Fax 062 632606





SEILER DDB NEEDHAM BERN

Wir lassen Sie nicht sitzen. Das ist keine Schlagzeile, sondern das Credo der Dietiker-Beratung. Ich heisse **Peter Albrecht** (1), bin der Verkaufsleiter und stelle Ihnen gerne unser Team vor: **Olivo Marin** (2) betreut die ganze Ostschweiz, das Bündnerland, das Ländle und den Tessin. Et nos amis romands visite **Daniel Wehrli** (3). Hinter mir sitzt **Giancarlo Palmisani** (4), der Verkaufsassistent. Unser Mann in Zürich heisst **Walter Auer** (5). Für den Aargau und die Zentralschweiz ist **Armin Bättig** (6) verantwortlich. Die Dame vorne links ist **Barbara Steindl** (7), unsere Exportleiterin. Die Nordwest-Schweiz und den halben Kanton Bern bereist **Werner Krebs** (8). Telefonieren oder faxen Sie uns, falls Sie noch nie von uns besucht worden sind und das bedauern. Oder damit wir Ihnen unsere Referenzbroschüre mit passenden Stühlen und Tischen für vielfältige Funktionen in verschiedensten Räumen **Dietiker Switzerland** (36 Farbseiten) zustellen können. Dietiker AG, CH-8260 Stein am Rhein, Telefon (054) 42 21 21, Telefax (054) 41 44 69



Lichtjahre

25 Lichtjahre
25 Lichtjahre

**25 Jahre innovative Lichtgestaltung
und kreative Umsetzung der neuesten
lichttechnischen Errungenschaften.**

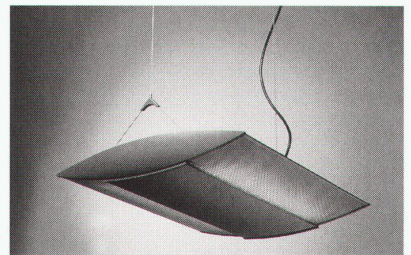
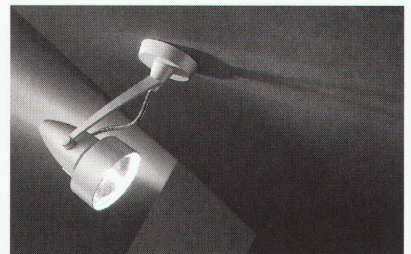
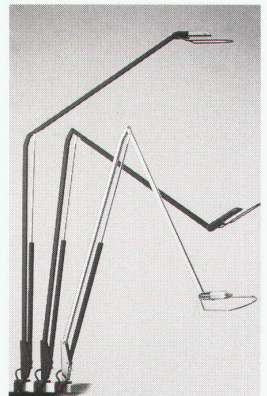
**Wir sind interessiert. Senden Sie uns bitte Prospektmaterial und
Bezugsquellen.**

Name: _____

Vorname: _____

Adresse: _____

Bitte nehmen Sie mit uns Kontakt auf: Tel. _____



Feller

S I E E N T S C H E I D E N !



16 Farben und alle möglichen **Funktionen**: Das sind Gestaltungs- und Anwendungsmöglichkeiten wie sie nur ein Schalter- und Steckdosen-Programm bietet.

Das ist EDIZIO von Feller:

- EDIZIO Unterputz
- EDIZIO Aufputz
- EDIZIO für Brüstungskanäle
- EDIZIO Infrarot

Feller AG

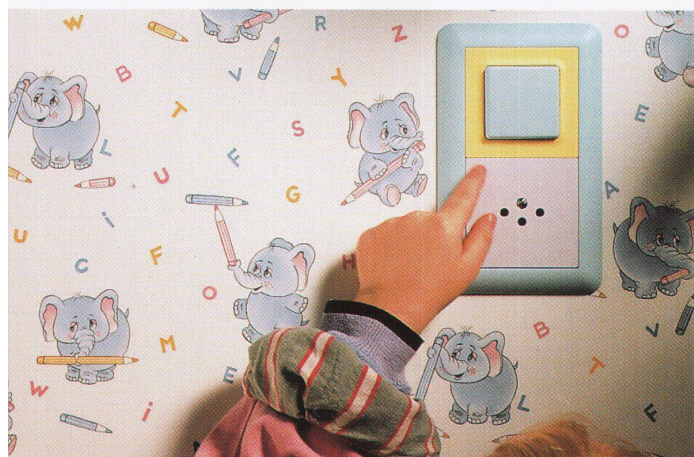
Postfach

CH-8810 Horgen 1

Telefon 01 728 72 72

Telefax 01 728 72 99

Edizio
by
FELLER



OZALID. Die faszinierende Welt der Konstruktion.



Faszinierende Konstruktionen in der Natur: Gehäuse der Posthorn-, Spitzhorn-, Weinberg-, Gartenbänder- und Hainbänderschnecken.

Der Unternehmensbereich «Technisches Büro» von OZALID bietet Ihnen alles, was Sie brauchen, um aus Ihren Ideen konkrete Pläne, Zeichnungen und Projekte werden zu lassen.

Zum Beispiel CAD/CAM-Systeme, OZALID-Grossformatkopierer, OZALID-Lichtpaustechnik und als Schweizer Vertragspartner SUN-Workstations und Plotter von Océ Graphics.

Als Generalunternehmer mit umfassendem Sortiment erarbeiten wir zusammen mit unseren Partnern Lösungen, die für Ihre individuellen Arbeitsgewohnheiten und betrieblichen Verhältnisse massgeschneidert sind.

Gerne informieren wir Sie im Detail und senden Ihnen die gewünschten Unterlagen.

OZALID

Ihr Partner für Informationstechnik.

Ozalid AG, Herostrasse 7, 8048 Zürich, Telefon 01/431 71 71, Fax 01/432 55 62.

Ein kurzer Flirt?



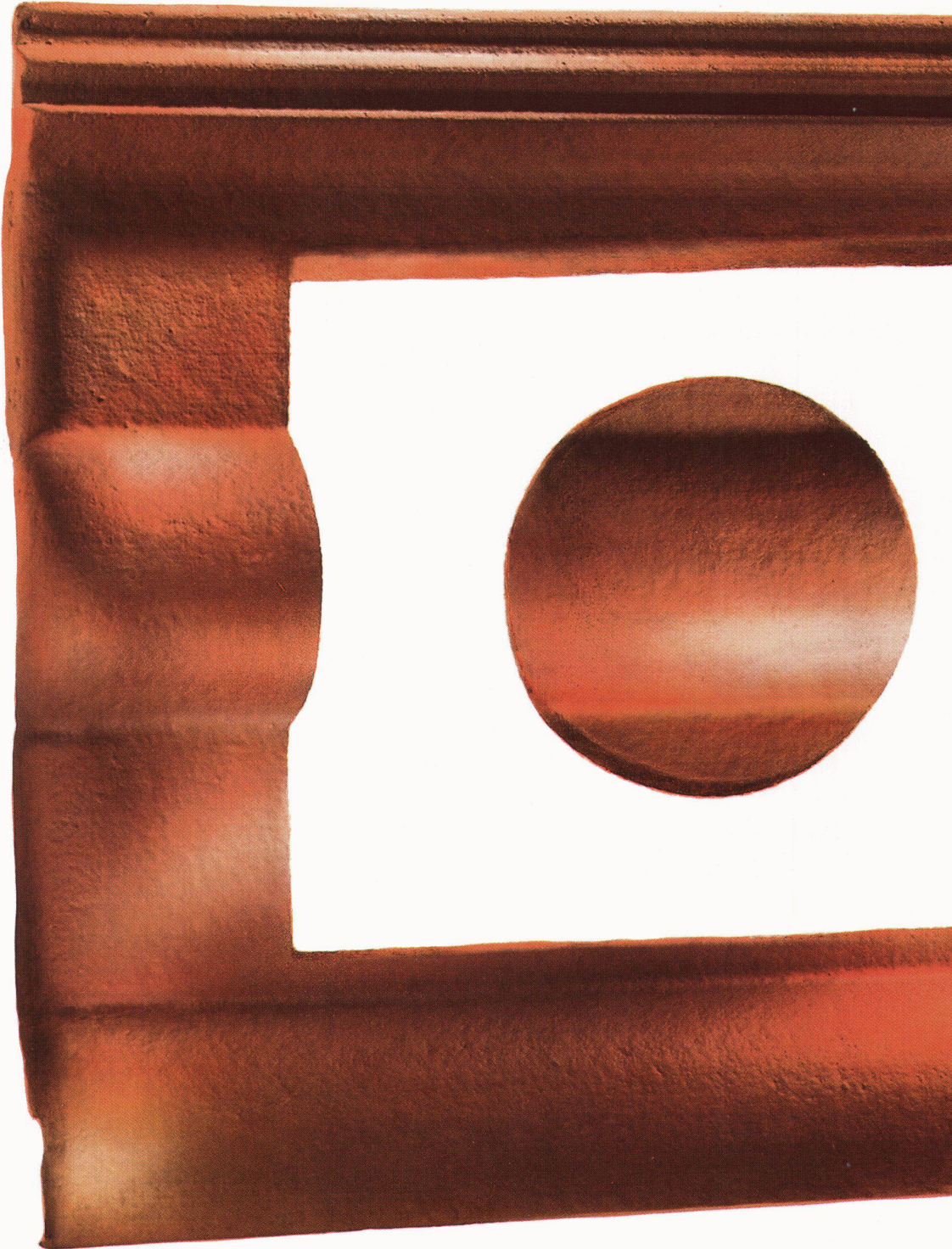
Es gibt Verbindungen, die werden bereits nach kurzer Zeit wieder aufgelöst. Andere wiederum halten ein ganzes Leben lang. Optipress von Nussbaum gehört eindeutig zur letzteren Sorte: Ein raffiniertes System mit Rohren, Fittings und passenden Presswerkzeugen sorgt für sichere und dauerhafte Verbindungen. – Das garantieren wir Ihnen!

Verarbeitung im System = Sicherheit für alle!

R. Nussbaum AG, 4601 Olten

NUSSBAUM_{RN}

Museum of Modern Braas.





Ein gutes Dach sollte mehr sein als einfach «es Dach überem Chopf». Man muss es auch ansehen können. Jahraus, jahrein. Dachziegel von Braas gibt es in dreizehn ausgesuchten Farben und in acht verschiedenen Formen.

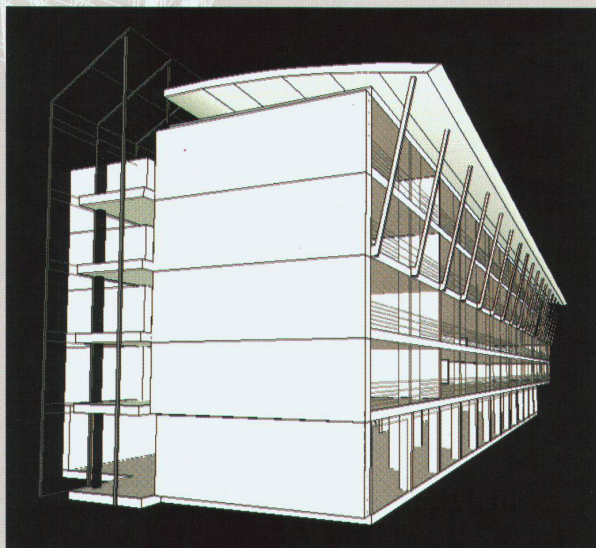
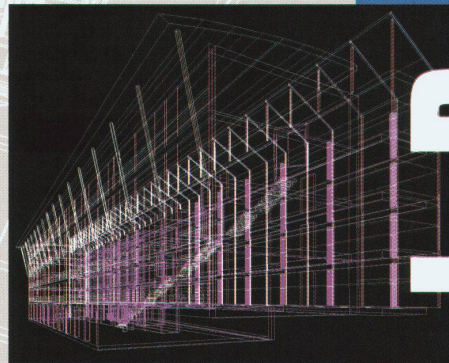


Unser Dachziegel ist durch und durch gefärbt, Oberflächen-Absplitterungen kennt er nicht. Hinzu kommt, dass unser Beton-Dachziegel ausgesprochen zäh im Nehmen ist; Frost gegenüber zeigt er die kalte Schulter. Sein Material ist so hoch verdichtet, dass kein Wasser eindringen kann. 30 Jahre Garantie geben wir Ihnen darauf. Schriftlich.

Und was die geforderte Belastbarkeit von 250 kg angeht, damit wird der Ziegel von Braas spielend fertig. Weil unsere Ziegel etwas grösser sind, müssen auch weniger verlegt werden. Das ergibt eine ganz normale Last, da genügen die üblichen Konstruktionen. Wenn Sie mehr über diesen Mehrwert-Ziegel aus Villmergen (AG) wissen wollen, fragen Sie Ihren Architekten oder Dachdecker. Oder noch einfacher: Melden Sie sich bei Braas Schweiz AG, Nordstrasse 10, 5612 Villmergen. Telefon 057-21 12 90, Fax 057-22 84 24.

Alles gut bedacht **BRAAS⁺**

"Die Computer-unterstützte Präsentation eröffnet uns Architekten neue Dimensionen in der Darstellung unserer Ideen und Problemlösungen und stellt uns vor eine neue Herausforderung künstlerischer Art."



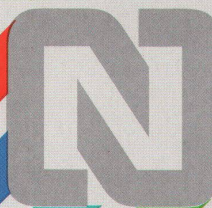
Mag. arch. Ing.
Thomas Hämmerle,
Entwurfsarchitekt

Wettbewerb Betagtenheim
Rorschacherberg

Architekturbüro
Rausch Ladner Clerici,
Rheineck

43 Mitarbeiter
7 ALLPLAN-Arbeitsplätze

NEMETSCHKEK



CAD
für erfolgreiche
Architekten

Nemetschek (Schweiz) AG
Seestrasse 45
8702 Zollikon
Tel. 01/395 20 60
Fax 01/395 20 69

ALLPLAN