

Zeitschrift: Werk, Bauen + Wohnen
Herausgeber: Bund Schweizer Architekten
Band: 82 (1995)
Heft: 9: Anders lehren = Un autre enseignement = A different way of teaching

Werbung

Nutzungsbedingungen

Die ETH-Bibliothek ist die Anbieterin der digitalisierten Zeitschriften. Sie besitzt keine Urheberrechte an den Zeitschriften und ist nicht verantwortlich für deren Inhalte. Die Rechte liegen in der Regel bei den Herausgebern beziehungsweise den externen Rechteinhabern. [Siehe Rechtliche Hinweise.](#)

Conditions d'utilisation

L'ETH Library est le fournisseur des revues numérisées. Elle ne détient aucun droit d'auteur sur les revues et n'est pas responsable de leur contenu. En règle générale, les droits sont détenus par les éditeurs ou les détenteurs de droits externes. [Voir Informations légales.](#)

Terms of use

The ETH Library is the provider of the digitised journals. It does not own any copyrights to the journals and is not responsible for their content. The rights usually lie with the publishers or the external rights holders. [See Legal notice.](#)

Download PDF: 30.03.2025

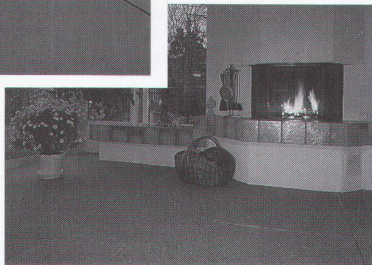
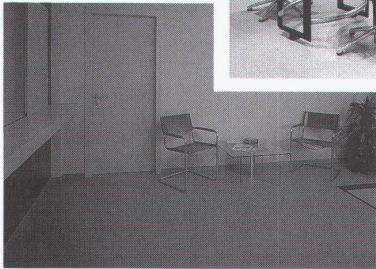
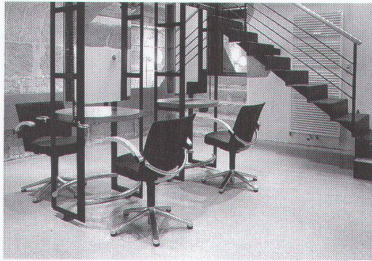
ETH-Bibliothek Zürich, E-Periodica, <https://www.e-periodica.ch>

EUBOSOL
EUBOGRAN
EUBOCOR

194

Die farbigen, fugenlosen

Bodenbeläge



mit

wohnlichem Charakter

uni oder mehrfarbig

als

attraktive

Gestaltungselemente

vorwiegend für Ladenlokale

Warenhäuser

Restaurationsbetriebe

Unterhaltungsstätten

Gemeinschaftsräume

Schulen

Ausstellungsräume

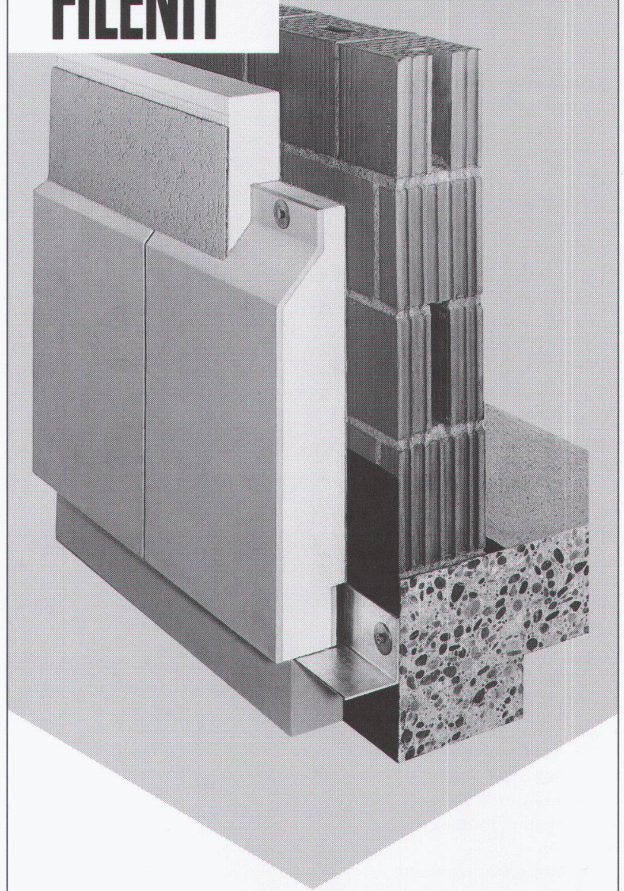
Büros



Euböolithwerke AG

Tannwaldstrasse 62
 4601 Olten
 Telefon 062 - 26 33 33
 Telefax 062 - 26 33 37

FILENIT



Zum Thema Sockelelemente:

Wärmstens empfohlen

Für eine lückenlose Wärmedämmung im heiklen Sockelbereich empfiehlt sich das FILENIT-Sockelelement wärmstens. Dieses leichte Bauteil besteht aus einem Hartschaumkern und einer ARMAFIL-Deckschicht. Der schlagzähe und witterungsbeständige Faserverbund-Werkstoff ARMAFIL erfüllt hohe ästhetische Ansprüche und schützt den Wärmedämmkern dauerhaft vor mechanischen Einflüssen. So bewahrt Sie das FILENIT-Sockelelement vor kostspieligen Unterhaltsarbeiten und auch vor kalten Füßen. Verlangen Sie unsere Unterlagen.

StahlTon

Im Element am Bau

StahlTon AG · Riesbachstr. 57 · 8034 Zürich
 Tel. 01-384 89 50 · Fax 01-382 08 02

JMT