

Zeitschrift: Werk, Bauen + Wohnen
Herausgeber: Bund Schweizer Architekten
Band: 82 (1995)
Heft: 9: Anders lehren = Un autre enseignement = A different way of teaching

Rubrik: Werk-Material

Nutzungsbedingungen

Die ETH-Bibliothek ist die Anbieterin der digitalisierten Zeitschriften. Sie besitzt keine Urheberrechte an den Zeitschriften und ist nicht verantwortlich für deren Inhalte. Die Rechte liegen in der Regel bei den Herausgebern beziehungsweise den externen Rechteinhabern. [Siehe Rechtliche Hinweise.](#)

Conditions d'utilisation

L'ETH Library est le fournisseur des revues numérisées. Elle ne détient aucun droit d'auteur sur les revues et n'est pas responsable de leur contenu. En règle générale, les droits sont détenus par les éditeurs ou les détenteurs de droits externes. [Voir Informations légales.](#)

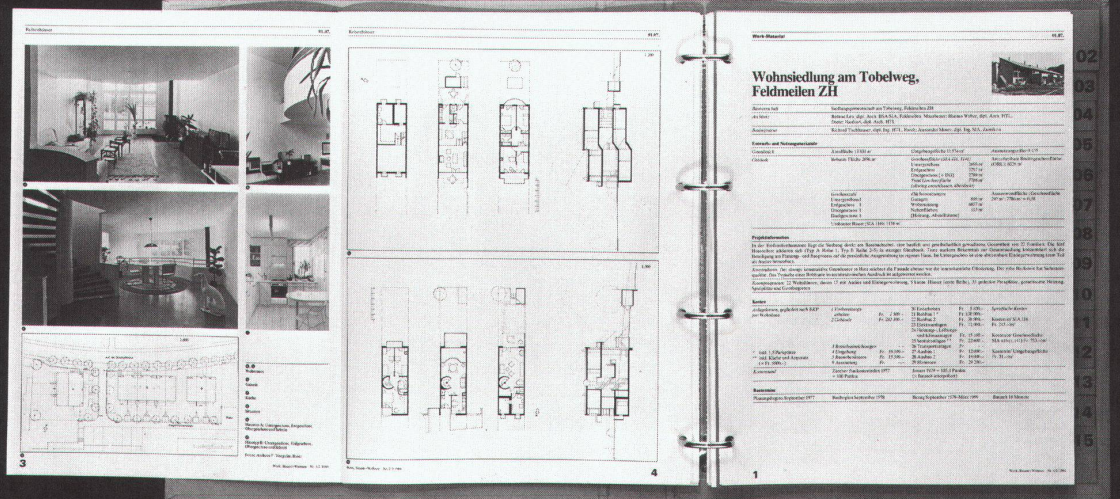
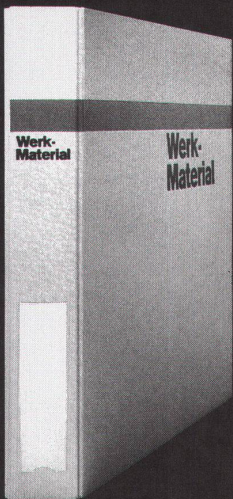
Terms of use

The ETH Library is the provider of the digitised journals. It does not own any copyrights to the journals and is not responsible for their content. The rights usually lie with the publishers or the external rights holders. [See Legal notice.](#)

Download PDF: 30.03.2025

ETH-Bibliothek Zürich, E-Periodica, <https://www.e-periodica.ch>

Werk- Material



Werk-Material 10 Jahre 1982-1992

Dossier 1

01. Wohnen	01. Habitat
02. Mehrfamilienhäuser mit öffentlichem Ausbau	02. Maisons multifamiliales d'aménagement collectif
03. Mehrfamilienhäuser mit besonderem Ausbau	03. Maisons multifamiliales avec aménagement spécial
04. Wohnzeilen	04. Maisons en rangées
05. Ferienhäuser	05. Maisons de vacances
06. Einfamilienhäuser und Reihenhäuser	06. Maisons individuelles ou en rangées
07. Altbau	07. Maisons pour rénovation
08. Kinder- und Jugendheim	08. Maisons d'enfants et de jeunes
77 Beispiele	78 Exemples

Werk Verlag
Werk, Bauen + Wohnen

Werk-Material 10 Jahre 1982-1992

Dossier 2

09. Bildung und Forschung	09. Enseignement et recherche
10. Schulen	10. Ecoles
11. Universitäten	11. Universités
12. Hochschulen	12. Hautes écoles, universités
13. Schulen	13. Ecoles
14. Schulen	14. Ecoles
15. Schulen	15. Ecoles
16. Schulen	16. Ecoles
17. Schulen	17. Ecoles
18. Schulen	18. Ecoles
19. Schulen	19. Ecoles
20. Schulen	20. Ecoles
21. Schulen	21. Ecoles
22. Schulen	22. Ecoles
23. Schulen	23. Ecoles
24. Schulen	24. Ecoles
25. Schulen	25. Ecoles
26. Schulen	26. Ecoles
27. Schulen	27. Ecoles
28. Schulen	28. Ecoles
29. Schulen	29. Ecoles
30. Schulen	30. Ecoles
31. Schulen	31. Ecoles
32. Schulen	32. Ecoles
33. Schulen	33. Ecoles
34. Schulen	34. Ecoles
35. Schulen	35. Ecoles
36. Schulen	36. Ecoles
37. Schulen	37. Ecoles
38. Schulen	38. Ecoles
39. Schulen	39. Ecoles
40. Schulen	40. Ecoles
41. Schulen	41. Ecoles
42. Schulen	42. Ecoles
43. Schulen	43. Ecoles
44. Schulen	44. Ecoles
45. Schulen	45. Ecoles
46. Schulen	46. Ecoles
47. Schulen	47. Ecoles
48. Schulen	48. Ecoles
49. Schulen	49. Ecoles
50. Schulen	50. Ecoles
51. Schulen	51. Ecoles
52. Schulen	52. Ecoles
53. Schulen	53. Ecoles
54. Schulen	54. Ecoles
55. Schulen	55. Ecoles
56. Schulen	56. Ecoles
57. Schulen	57. Ecoles
58. Schulen	58. Ecoles
59. Schulen	59. Ecoles
60. Schulen	60. Ecoles
61. Schulen	61. Ecoles
62. Schulen	62. Ecoles
63. Schulen	63. Ecoles
64. Schulen	64. Ecoles
65. Schulen	65. Ecoles
66. Schulen	66. Ecoles
67. Schulen	67. Ecoles
68. Schulen	68. Ecoles
69. Schulen	69. Ecoles
70. Schulen	70. Ecoles
71. Schulen	71. Ecoles
72. Schulen	72. Ecoles
73. Schulen	73. Ecoles
74. Schulen	74. Ecoles
75. Schulen	75. Ecoles
76. Schulen	76. Ecoles
77. Schulen	77. Ecoles
78. Schulen	78. Ecoles
79. Schulen	79. Ecoles
80. Schulen	80. Ecoles
81. Schulen	81. Ecoles
82. Schulen	82. Ecoles
83. Schulen	83. Ecoles
84. Schulen	84. Ecoles
85. Schulen	85. Ecoles
86. Schulen	86. Ecoles
87. Schulen	87. Ecoles
88. Schulen	88. Ecoles
89. Schulen	89. Ecoles
90. Schulen	90. Ecoles
91. Schulen	91. Ecoles
92. Schulen	92. Ecoles
93. Schulen	93. Ecoles
94. Schulen	94. Ecoles
95. Schulen	95. Ecoles
96. Schulen	96. Ecoles
97. Schulen	97. Ecoles
98. Schulen	98. Ecoles
99. Schulen	99. Ecoles
100. Schulen	100. Ecoles

Werk Verlag
Werk, Bauen + Wohnen

Werk-Material 10 Jahre 1982-1992

Dossier 3

01. Industrie und Gewerbe	01. Industrie et artisanat
02. Landwirtschaft	02. Agriculture
03. Handel und Verwaltung	03. Commerce et administration
04. Justiz und Polizei	04. Justice et police
05. Verkehrsmittel	05. Installations de transport
06. Mittelschulen	06. Bâtiments scolaires
07. Schulen	07. Ecoles
08. Schulen	08. Ecoles
09. Schulen	09. Ecoles
10. Schulen	10. Ecoles
11. Schulen	11. Ecoles
12. Schulen	12. Ecoles
13. Schulen	13. Ecoles
14. Schulen	14. Ecoles
15. Schulen	15. Ecoles
16. Schulen	16. Ecoles
17. Schulen	17. Ecoles
18. Schulen	18. Ecoles
19. Schulen	19. Ecoles
20. Schulen	20. Ecoles
21. Schulen	21. Ecoles
22. Schulen	22. Ecoles
23. Schulen	23. Ecoles
24. Schulen	24. Ecoles
25. Schulen	25. Ecoles
26. Schulen	26. Ecoles
27. Schulen	27. Ecoles
28. Schulen	28. Ecoles
29. Schulen	29. Ecoles
30. Schulen	30. Ecoles
31. Schulen	31. Ecoles
32. Schulen	32. Ecoles
33. Schulen	33. Ecoles
34. Schulen	34. Ecoles
35. Schulen	35. Ecoles
36. Schulen	36. Ecoles
37. Schulen	37. Ecoles
38. Schulen	38. Ecoles
39. Schulen	39. Ecoles
40. Schulen	40. Ecoles
41. Schulen	41. Ecoles
42. Schulen	42. Ecoles
43. Schulen	43. Ecoles
44. Schulen	44. Ecoles
45. Schulen	45. Ecoles
46. Schulen	46. Ecoles
47. Schulen	47. Ecoles
48. Schulen	48. Ecoles
49. Schulen	49. Ecoles
50. Schulen	50. Ecoles
51. Schulen	51. Ecoles
52. Schulen	52. Ecoles
53. Schulen	53. Ecoles
54. Schulen	54. Ecoles
55. Schulen	55. Ecoles
56. Schulen	56. Ecoles
57. Schulen	57. Ecoles
58. Schulen	58. Ecoles
59. Schulen	59. Ecoles
60. Schulen	60. Ecoles
61. Schulen	61. Ecoles
62. Schulen	62. Ecoles
63. Schulen	63. Ecoles
64. Schulen	64. Ecoles
65. Schulen	65. Ecoles
66. Schulen	66. Ecoles
67. Schulen	67. Ecoles
68. Schulen	68. Ecoles
69. Schulen	69. Ecoles
70. Schulen	70. Ecoles
71. Schulen	71. Ecoles
72. Schulen	72. Ecoles
73. Schulen	73. Ecoles
74. Schulen	74. Ecoles
75. Schulen	75. Ecoles
76. Schulen	76. Ecoles
77. Schulen	77. Ecoles
78. Schulen	78. Ecoles
79. Schulen	79. Ecoles
80. Schulen	80. Ecoles
81. Schulen	81. Ecoles
82. Schulen	82. Ecoles
83. Schulen	83. Ecoles
84. Schulen	84. Ecoles
85. Schulen	85. Ecoles
86. Schulen	86. Ecoles
87. Schulen	87. Ecoles
88. Schulen	88. Ecoles
89. Schulen	89. Ecoles
90. Schulen	90. Ecoles
91. Schulen	91. Ecoles
92. Schulen	92. Ecoles
93. Schulen	93. Ecoles
94. Schulen	94. Ecoles
95. Schulen	95. Ecoles
96. Schulen	96. Ecoles
97. Schulen	97. Ecoles
98. Schulen	98. Ecoles
99. Schulen	99. Ecoles
100. Schulen	100. Ecoles

Werk Verlag
Werk, Bauen + Wohnen

Werk-Material 10 Jahre 1982-1992

Dossier 4

01. Planung, Gesundheit	01. Santé publique
02. Kultur	02. Culture
03. Kultur, Gesellschaft	03. Culture et société
04. Gesellschaft, Freizeitgestaltung	04. Société et loisir
05. Freizeit, Sport, Erholung	05. Loisirs, sport, détente
06. Beispiele	06. Exemples

Werk Verlag
Werk, Bauen + Wohnen

Ich bestelle
ein Abonnement von Werk, Bauen+Wohnen
 (inkl. Bauten-Dokumentation Werk-Material)

Adresse des Bestellers:

Name, Vorname _____
 Beruf _____
 Strasse, Nr. _____
 PLZ, Ort _____
 Für Student(inn)en: Studienzeit bis ca. _____ Ausbildungsort: _____
 Datum _____ Unterschrift _____

Adresse des Beschenkten:

Name, Vorname _____
 Beruf _____
 Strasse, Nr. _____
 PLZ, Ort _____
 Für Student(inn)en: Studienzeit bis ca. _____ Ausbildungsort: _____
 Datum _____ Unterschrift _____

Den Abonnementspreis für 1 Jahr, in der Höhe von Fr. 175.–
 (Fr. 185.– Ausland) überweise ich, sobald ich die Rechnung erhalten habe.
 Preis für Student(inn)en: Fr. 120.– (Fr. 130.– Ausland)
 Alle Preise enthalten 2% Mehrwertsteuer

Je commande
un abonnement de Werk, Bauen+Wohnen
 (Werk-Material, la documentation sur le bâtiment compris)

Adresse du donateur:

Nom, prénom _____
 Profession _____
 Rue, no. _____
 Code postal, localité _____
 Pour les étudiant(e)s: Fin des études vers le: _____ Lieu de formation: _____
 Date _____ Signature _____

Adresse du bénéficiaire:

Nom, prénom _____
 Profession _____
 Rue, no. _____
 Code postal, localité _____
 Pour les étudiant(e)s: Fin des études vers le: _____ Lieu de formation: _____
 Date _____ Signature _____

Je réglerai le montant de l'abonnement pour un an, Fr. 175.–
 (Fr. 185.– pour l'étranger), dès réception de la facture.
 Prix pour étudiant(e)s: Fr. 120.– (Fr. 130.– pour l'étranger)
 Inclu la TVA de 2%

Werk-Material
Abonnenten von Werk, Bauen+Wohnen können bestellen:

- Werk-Material-Zusatzabonnement**
 _____ Jahresabonnement für die zusätzliche Lieferung aller erscheinenden
 Werk-Material-Dokumentationen, inkl. Jahresverzeichnis, in zwei
 Lieferungen Fr. 80.– + Versandspesen
- Werk-Material-Sonderdrucke**
 _____ Nachlieferung aller bis Dez. 1994 erschienenen Werk-Material-
 Dokumentationen (ca. 240 Objekte) Fr. 550.– + Versandspesen
- Einzelne Werk-Material-Dokumentationen**
 _____ Expl. Werk-Material, Nr. _____, Heft _____
 Objekt _____ Fr. 10.–/Expl. + Versandspesen
- Werk-Material-Sammelordner**
 _____ Sammelordner Werk-Material mit Register und Jahresverzeichnissen
 Fr. 50.– + Versandspesen
 _____ Sammelordner Werk-Material ohne Register Fr. 35.– + Versandspesen
 _____ Register separat Fr. 25.– + Versandspesen
- Dossiers 10 Jahre Werk-Material**
 _____ Wohnen, Altersheime (66 Beispiele) Fr. 150.– + Versandspesen
 _____ Bildung und Forschung (45 Beispiele) Fr. 100.– + Versandspesen
 _____ Industrie und Gewerbe, Handel + Verwaltung, Justiz, Verkehr
 (45 Beispiele) Fr. 100.– + Versandspesen
 _____ Kultur und Geselligkeit, Kultus, Gesundheit und Fürsorge, Gast-
 gewerbe, Freizeit und Sport (45 Beispiele) Fr. 100.– + Versandspesen
- Alle Preise enthalten 2% Mehrwertsteuer 1995
 Verlag Werk AG, Keltenstr. 45, 8044 Zürich, Tel. 01/252 28 52, Fax 01/261 93 37

Werk-Material
Les abonnés à Werk, Bauen+Wohnen peuvent commander:

- Abonnement supplémentaire Werk-Material**
 _____ Abonnement annuel pour la livraison supplémentaire de toutes
 les documentations Werk-Material publiées, incl. registre annuel,
 en deux livraisons Fr. 80.– + frais d'envoi
- Werk-Material, tirés à part**
 _____ Envoi de toutes les documentations Werk-Material parues jusqu'en
 décembre 1994 (ca. 240 objets) Fr. 550.– + frais d'envoi
- Documentations Werk-Material séparées**
 _____ Expl. Werk-Material no. _____, vol. _____,
 objet _____ Fr. 10.–/Expl. + frais d'envoi
- Classeur Werk-Material**
 _____ Classeur Werk-Material avec registre et répertoires annuels
 Fr. 50.– + frais d'envoi
 _____ Classeur Werk-Material sans registre Fr. 35.– + frais d'envoi
 _____ Register séparé Fr. 25.– + frais d'envoi
- Dossiers 10 ans Werk-Material**
 _____ Habitat, foyers pour personnes âgées (66 objets)
 Fr. 150.– + frais d'envoi
 _____ Enseignement et recherche (45 objets) Fr. 100.– + frais d'envoi
 _____ Industrie et artisanat, commerce et administration, justice, transport
 (45 objets) Fr. 100.– + frais d'envoi
 _____ Culture et lieux publics, cultes, hôpitaux et foyers, tourisme, loisirs
 et sports (45 objets) Fr. 100.– + frais d'envoi
- Inclu la TVA de 2% 1995
 Editions Œuvre SA, Keltenstr. 45, 8044 Zürich, tél. 01/252 28 52, fax 01/261 93 37

Bücher
erschienen im Werk Verlag

- Schweizer Architekturführer 1920–1990**
 Der Schweizer Architekturführer umfasst 3 Bände mit insgesamt gegen
 1000 mit Bild, Plan und Text dargestellten und ebenso vielen erwähnten
 Bauten.
 Format 15 x 24 cm, je 220 bis 280 Seiten.
 _____ Band 1, Nordost- und Zentralschweiz Fr. 78.– + Versandspesen
 _____ Band 2, Nordwestschweiz, Jura, Mittelland Fr. 78.– + Versandspesen
- _____ Subskriptionsangebot nur für Mitglieder der
 Fachverbände BSA, SIA, FSAI.
 Gesamtausgabe, Bände 1, 2, 3 Fr. 69.–/Band + Versandspesen
- Zuger Bautenführer 1906–1992**
 _____ 70 Jahre Bauen im Kanton Zug, herausgegeben vom Bauforum Zug,
 111 Objekte, Format 12,5 x 28,5 cm, 156 Seiten
 Fr. 30.– + Versandspesen
- Construire / Bauen / Costruire 1830–1980**
 _____ Val Müstair, Engiadina bassa, Oberengadin, Val Bregaglia,
 Valle di Poschiavo.
 Herausgegeben von Robert Obrist, Silva Semadeni und Diego
 Giovanoli, mit ca. 400 Objektbeschreibungen und -erwähnungen,
 Format 24 x 22,5 cm, 248 Seiten Fr. 64.– + Versandspesen
- Alle Preise enthalten 2% Mehrwertsteuer 1995
 Verlag Werk AG, Keltenstr. 45, 8044 Zürich, Tel. 01/252 28 52, Fax 01/261 93 37

Publications
éditées par Werk/Œuvre SA

- Guide d'architecture suisse 1920–1990**
 Ce guide d'architecture suisse réunit en trois volumes près d'un millier
 d'édifices représentés par photos, plans et textes ainsi qu'autant d'autres
 mentionnés. Format 15 x 24 cm, 220 à 280 pages.
 _____ Volume 1, Centre et nord-est de la Suisse Fr. 78.– + frais d'envoi
 _____ Volume 2, Nord-ouest de la Suisse, Plateau
 et Jura Fr. 78.– + frais d'envoi
- _____ Prix de souscription seulement pour membres
 des associations FAS, SIA, FSAI.
 Edition complète, volumes 1, 2, 3. Fr. 69.–/volume + frais d'envoi
- Zuger Bautenführer 1906–1992**
 _____ 70 Jahre Bauen im Kanton Zug, herausgegeben vom Bauforum Zug,
 111 Objekte, Format 12,5 x 28,5 cm, 156 Seiten
 Fr. 30.– + frais d'envoi
- Construire / Bauen / Costruire 1830–1980**
 _____ Val Müstair, Engiadina bassa, Oberengadin, Val Bregaglia,
 Valle di Poschiavo.
 Herausgegeben von Robert Obrist, Silva Semadeni und Diego
 Giovanoli, mit ca. 400 Objektbeschreibungen und -erwähnungen,
 Format 24 x 22,5 cm, 248 Seiten Fr. 64.– + frais d'envoi
- Inclu la TVA de 2% 1995
 Editions Œuvre SA, Keltenstr. 45, 8044 Zürich, tél. 01/252 28 52, fax 01/261 93 37

Bitte
frankieren
affranchir
s.v.p.

Name, Vorname / Nom, prénom _____

Strasse, Nr. / Rue, no. _____

PLZ, Ort / Code postal, localit  _____

Datum / Date _____

Unterschrift / Signature _____

Werk, Bauen+Wohnen
Abonentendienst
Zollikofer AG
F rstenlandstrasse 122
9001 St.Gallen

Bitte
frankieren
affranchir
s.v.p.

Name, Vorname / Nom, pr nom _____

Strasse, Nr. / Rue, no. _____

PLZ, Ort / Code postal, localit  _____

Datum / Date _____

Unterschrift / Signature _____

Verlag Werk AG
Sekretariat
Keltenstrasse 45
8044 Z rich

Bitte
frankieren
affranchir
s.v.p.

Name, Vorname / Nom, pr nom _____

Strasse, Nr. / Rue, no. _____

PLZ, Ort / Code postal, localit  _____

Datum / Date _____

Unterschrift / Signature _____

Verlag Werk AG
Sekretariat
Keltenstrasse 45
8044 Z rich

Krankenheim Gehrenholz, Zürich-Wiedikon



Standort	8055 Zürich, Sieberstrasse 22
Bauherrschaft	Stadt Zürich, Hochbauamt
Architekt	Martin Spühler, Arch. BSA SIA Mitarbeiter: C. Oberholzer, S. Schneebeili, M. Martin, B. Stamm; Bauleitung: B. Senn
Bauingenieur	Schubiger AG, Bauing. Zürich; Statik Oblicht: F. Knoll, Toronto
Spezialisten	Elektroplanung: Fankhauser H., Zürich; Sanitärplanung: Saniplan, U. Braun, Zürich; HLK-Planer: Ziemba+Hauber, Ing., Zürich; Akustik: G. Bächli AG, Baden; Bauphysik: H.R. Preisig, Zürich

Projektinformation

Für den Bau des Krankenhauses stand ein dreieckiges Grundstück im ehemaligen Ziegeleiareal zur Verfügung, das einseitig durch das Bahntrasse der SZU vom Quartier getrennt ist. Durch Halbierung des Areals – eine ehemalige Lehmgrube – entstanden zwei identische Dreiecksflächen, wovon die eine als Park genutzt und die andere mit dem sechsgeschossigen Bau besetzt wurde. Die plastisch geformte, sehr geschlossene Nordseite nimmt in Richtung wie Höhe Bezug zur Bebauung «Im Tiergarten». Den Übergang zur offenen Landschaft bilden die mittels einer Balkonschicht offen und transparent gestalteten Fassaden nach Südosten und Südwesten. – Zentrales Element im Innern ist der

durchgehend offene Lichthof, der sämtliche Geschosse verbindet und im Innenbereich mit Tageslicht versorgt. – Mit dem Verzicht auf traditionelle Korridore und der Patientenzimmertüranordnung in wenigen Nischen ergibt sich eine transparente und offene Zirkulationszone, welche differenzierte Raumkonstellationen für vielseitige Nutzungen schafft. Das Thema des natürlichen Lichtes spielt in den halböffentlichen Bereichen eine wesentliche Rolle. Das Licht des zentralen Hofes ermöglicht auf der ganzen Etage einen Tagesbetrieb ohne Kunstlicht. Von dieser Konstellation profitieren auch die Pflegeebäder im zentralen Bäderturm, der andererseits nachts als Beleuchtungsturm wirkt.

Projektdaten

Grundstück:	Arealfäche netto	5 472 m ²	Gebäude:	Geschosszahl	1 UG, 1 EG, 5 OG	
	Überbaute Fläche	1 285 m ²		Geschossflächen	(SIA 416, 1.141)	
	Umgebungsfläche	4 187 m ²		Untergeschoss	GF1	3 500 m ²
	Bruttogeschossfläche BGF	7 608 m ²		Erdgeschoss	GF1	1 300 m ²
				Obergeschosse	GF1	5 900 m ²
	Ausnutzungsziffer (BGF: Arealfläche)	1.39		Total	GF1	10 700 m ²
	Aussenwandflächen: Geschossflächen GF1	0.70		Nutzflächen:	Pflege u. Behandlung	3 360 m ²
	Rauminhalt: (SIA 116)	38 710 m ³			Verwaltung u. Personal	1 360 m ²
					Versorgung u. Haustechnik	1 445 m ²

Raumprogramm

4 Bettengesch.: 24 Einer-, 32 Zweier-, 8 Vierer- und 4 Isolierzimmer, 8 Wohnzonen; 1 Gal.geschoss: 6 Einzelmzimmer, 1 Wohnzone, Behandlungsbereich mit Arzt, Unters., Apotheke, Labor, Haus-

wirtschaftsabt., Pflegeleitung, Garderoben. EG: Saal, Cafeteria, Verw., Therapie, Lichthof. UG: Küche, Wäscherei, Anlieferung, Einstellh., Haustechnik, Zivilschutzr., Lager. DG.: Haustechnik.

Konstruktion

Massivbauweise, Wände und Decken in Stahlbeton; Aussenwände zweischalig mit Kalksandstein. Fenster und Leichtbaufassaden in Baubronze/Aluminium; Flachdächer als Kompaktdach, Pultdach aus Kupfer-Titan-Zinkblech. Oblichtverglasung mit isol. Wärmeschutzglas. Metallbauarbeiten in Stahl gestrichen/CNS. Schreinerarbeiten in Buche, lackiert. Bodenbeläge in Granit und

Kalkstein. Wandbeläge aus Steinzeugplatten, glasiert, Wände Weissputz mit Stramin bespannt und gestrichen, Sichtbetondecken lasiert, Gipsdecken gestrichen. Heizung mit Säulenradiatoren und Bodenheizung. Lüftung: Zu- und Abluft für Nassbereiche. Elektro: Strom- und Warmwassererzeugung zum Teil durch Blockheizkraftwerk.

Kostendaten

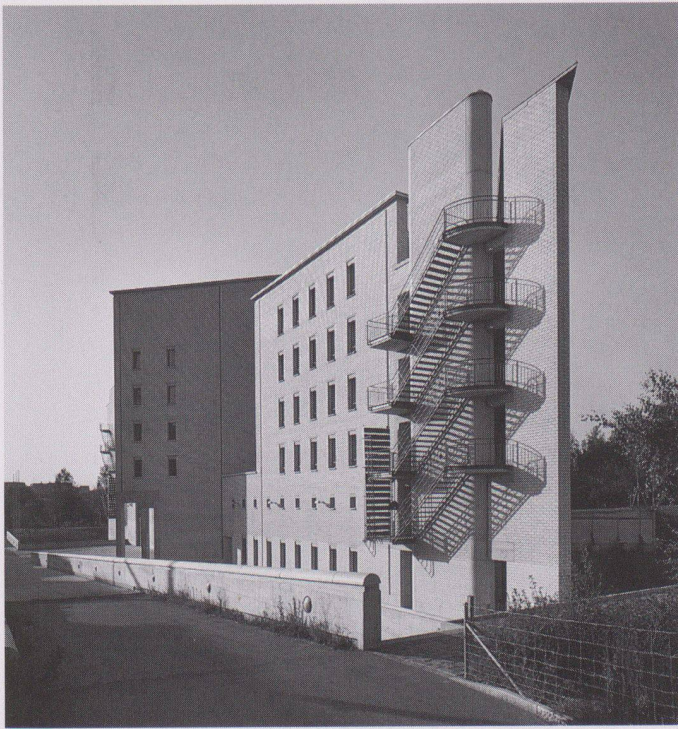
Anlagekosten nach BKP

1	Vorbereitungsarbeiten	Fr. 1 600 000.–	2	Gebäude	Fr. 29 860 000.–
2	Gebäude	Fr. 29 860 000.–	20	Baugrube	Fr. 1 033 000.–
3	Betriebseinrichtungen	Fr. 1 540 000.–	21	Rohbau 1	Fr. 9 850 000.–
4	Umgebung	Fr. 560 000.–	22	Rohbau 2	Fr. 2 855 000.–
5	Baunebenkosten	Fr. 2 030 000.–	23	Elektroanlagen	Fr. 2 330 000.–
6		Fr.	24	Heizungs-, Lüftungs-, Klimaanlagen	Fr. 2 653 000.–
7	Prim. Betriebseinrichtung	Fr. 490 000.–	25	Sanitäranlagen	Fr. 1 110 000.–
8	Prim. Ausstattung	Fr. 1 250 000.–	26	Transportanlagen	Fr. 711 000.–
9	Ausstattung	Fr. 2 150 000.–	27	Ausbau 1	Fr. 2 504 000.–
1-9	Anlagekosten total (ohne Land)	Fr. 39 980 000.–	28	Ausbau 2	Fr. 2 255 000.–
			29	Honorare	Fr. 4 559 000.–

Kennwerte

Gebäudekosten/m ³ SIA 116 BKP 2	Fr. 733.00	Wettbewerb	1984
Gebäudekosten/m ² Geschossfläche GF1	Fr. 2 790.65	Planungsbeginn	1986
Kosten/m ² Umgebungsfläche	Fr. 133.00	Baubeginn	1990
Kostenstand nach Zürcher Baukostenindex (10/1988 = 100)	10/1993	Bezug	1994
	113.1 P.	Bauzeit	40 Monate





2



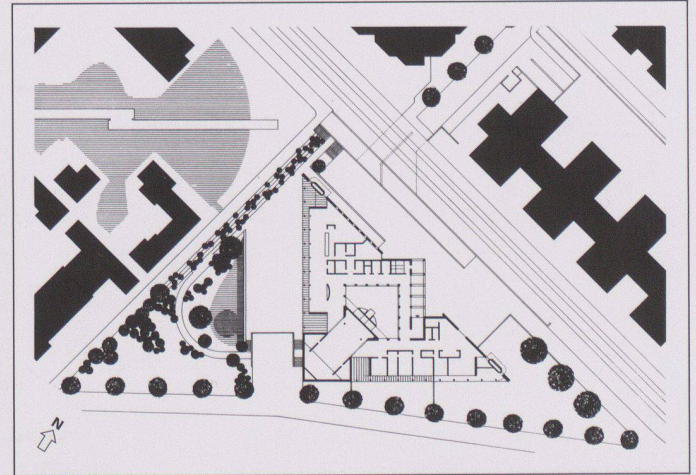
3



4

- 1 Westfassade zum Gartenhof
- 2 Nordfassade
- 3 Hoffassade Südwest
- 4 Lichthof, Bäderturm

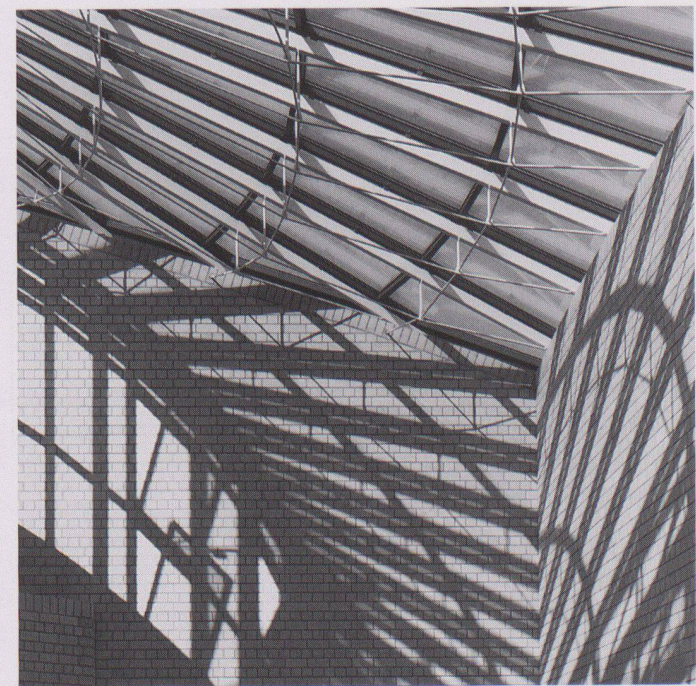
- 5 Situation
- 6 Lichthof, Eingangszone
- 7 Oberlichtkonstruktion



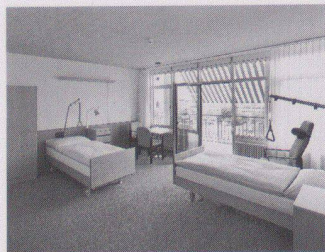
5



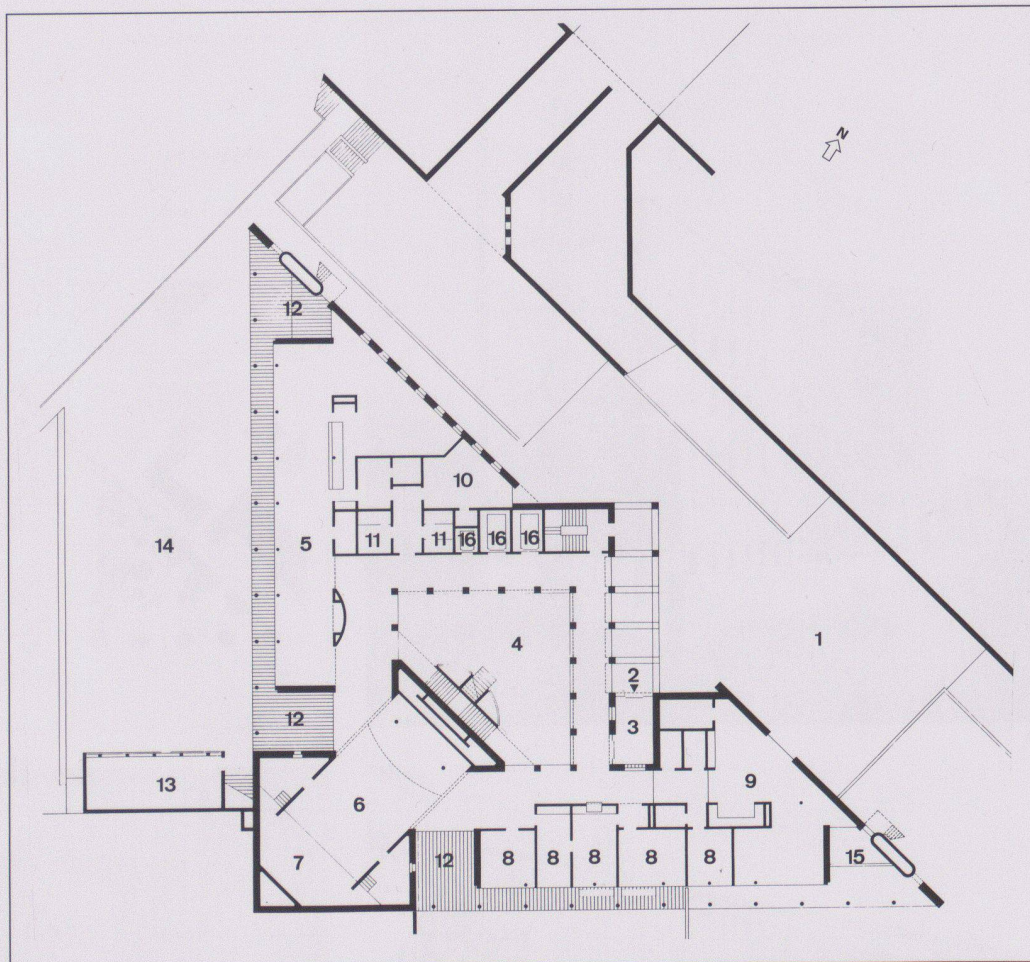
6



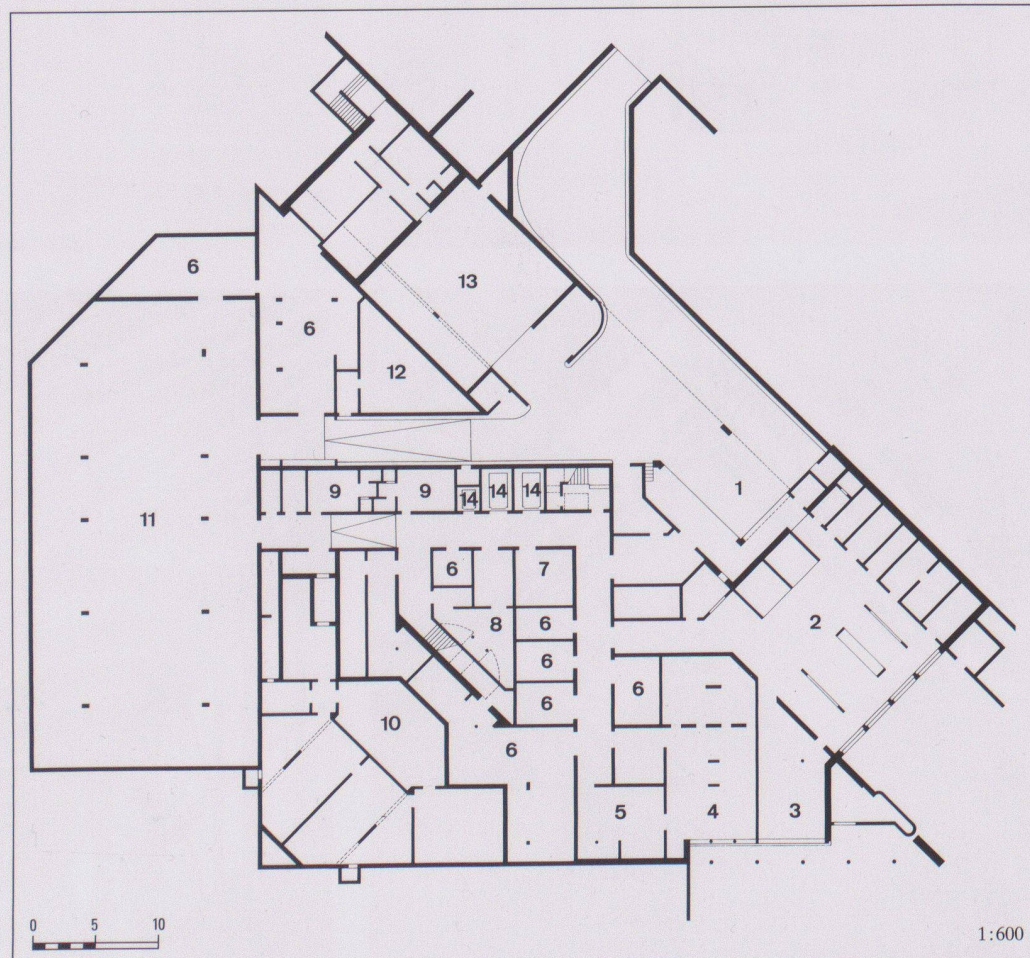
7



8



9



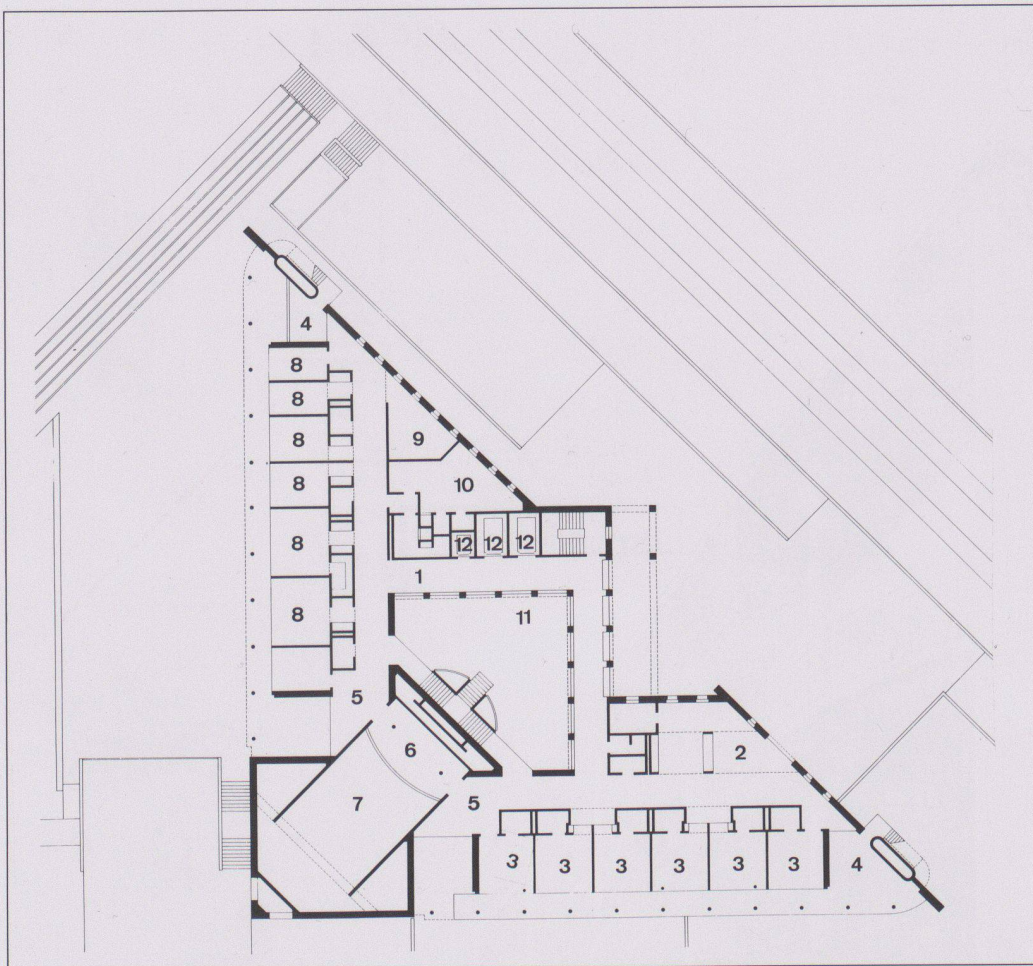
10

8 Pflegezimmer (2 Betten)

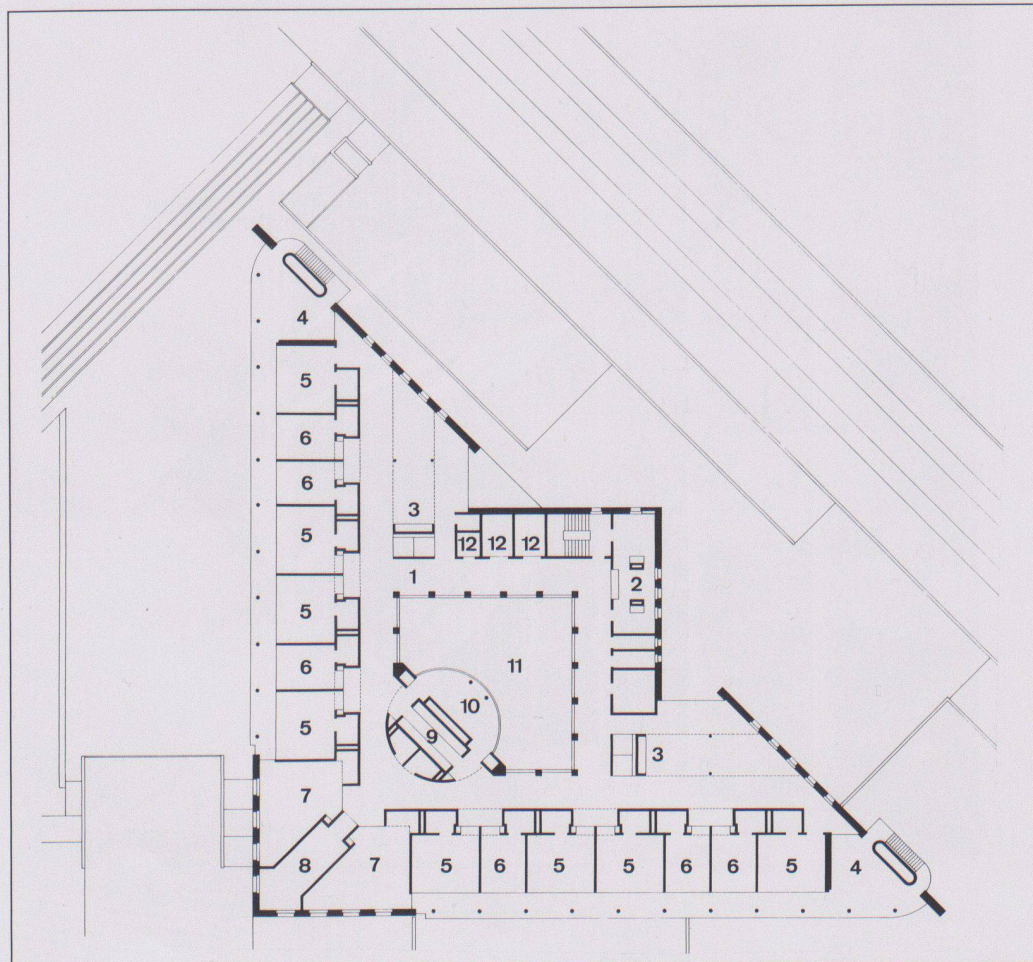
9 Erdgeschoss
 1 Vorplatz/Vorfahrt, 2 Eingang/
 Arkade, 3 Windfang, 4 Lichthof,
 5 Cafeteria, 6 Saal, 7 Bühne, 8 Verwal-
 tung, 9 Therapie, 10 Coiffeur, 11 WC,
 12 gedeckter Sitzplatz, 13 Geräte-
 raum, 14 Kiesplatz, 15 Balkon, 16 Lift

10 Untergeschoss
 1 Anlieferung, 2 Küche, 3 Spüle,
 4 Finish/Nähen/Bügeln, 5 Waschküche,
 6 Haustechnik, 7 Werkstatt, 8 Auf-
 bahrung, 9 Garderoben, 10 Zivilschutz-
 räume, 11 Einstellhalle, 12 Tankraum,
 13 Gartenbauamt, 14 Lift

1:600



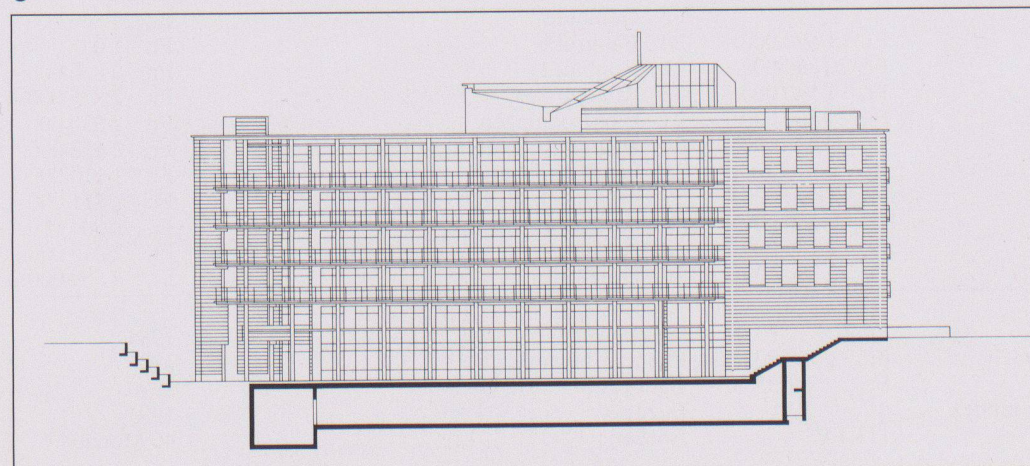
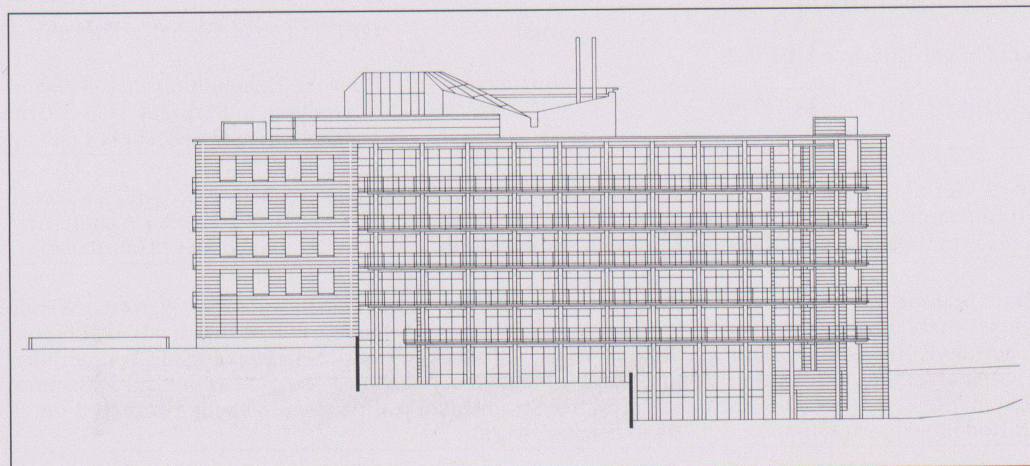
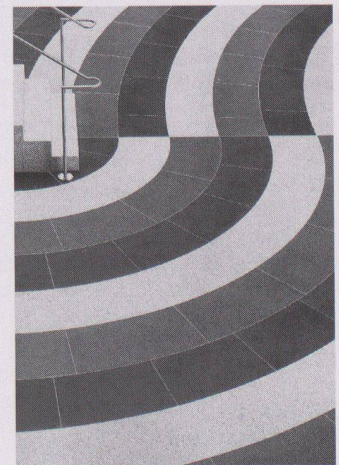
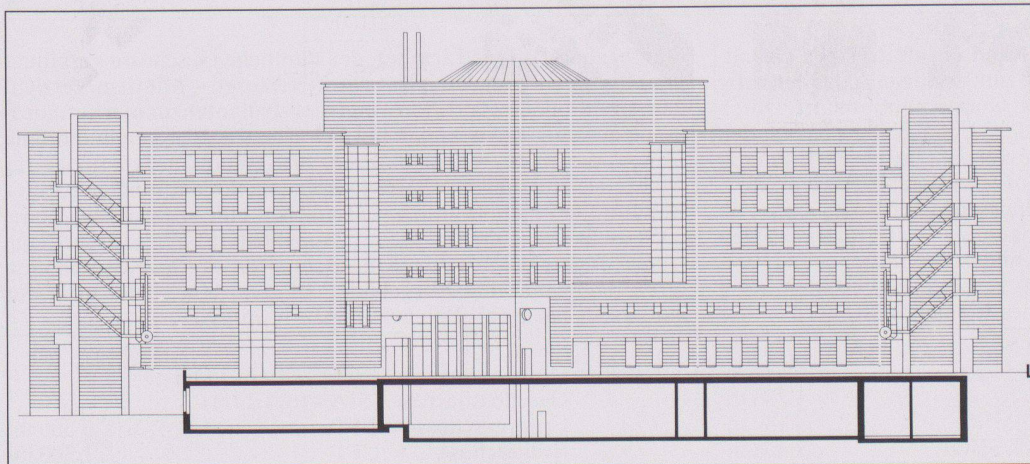
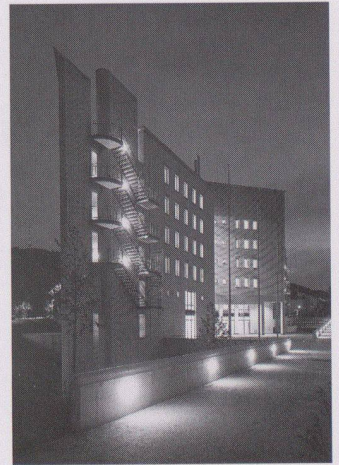
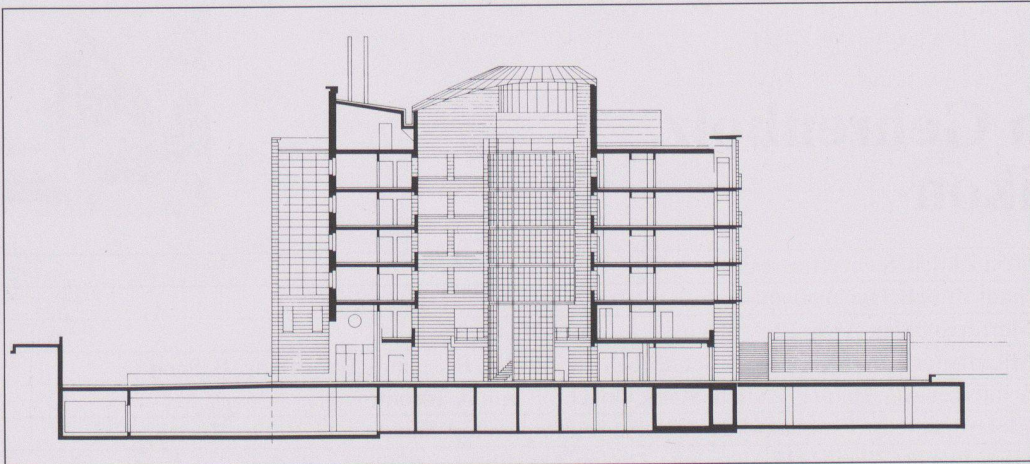
11



12

11
Galeriegeschoss
1 Zirkulationszone, 2 Wohnzone,
3 Einzlerzimmer, 4 Balkon, 5 Biblio-
thek, 6 Galerie Saal, 7 Luftraum Saal,
8 Ärzte/Verwaltung, 9 Sitzung,
10 Garderoben, 11 Luftraum Lichthof,
12 Lift

12
Bettengeschoss
1 Zirkulationszone, 2 Station, 3 Wohn-
zone/Aufenthalt, 4 Bettenbalkon,
5 Zweierzimmer, 6 Einzlerzimmer,
7 Viererzimmer, 8 Isolierungszimmer,
9 Ausguss, 10 Bad, 11 Luftraum
Lichthof, 12 Lift



13 Schnitt

14 Ansicht Nord

15 Ansicht Süd-Ost

16 Ansicht Süd-West

17 Nachtaufnahme Nordseite

18 Granitboden von Sol Lewitt

Fotos: Monika Bischof, Zürich

Home intercommunal Les Crêtes, Grimisuat VS



Lieu	1971 Grimisuat VS
Maître de l'ouvrage	Communes Grimisuat et Arbaz et Ayent
Architecte	Paul Lorenz, Claudine Lorenz & Florian Musso, Sion
Ingénieur civil	Dénériaz+Pralong SA, D. Morard, SAET, Sion
Spécialistes	Electricité: P.E. Roux, SEET; Chauffage/Sanitaire: Buhlmann SA; Ventilation: M. Mauron

Information sur le projet

Le terrain choisi pour la construction du home et foyer de jour des communes de Arbaz, Ayent et Grimisuat se situe à la sortie amont du village de Grimisuat, sur une pente orientée plein sud, dominant le terrain de football et offrant une vue panoramique imprenable sur les montagnes. Pour les architectes, il s'agissait d'une part d'implanter la construction de manière à rattacher le home au volume construit du village, créant de cette manière un parcours piéton abrité du centre du village au home, et d'autre part, confronté à une forte déclivité, il s'agissait d'implanter le bâtiment dans la partie supérieure de la pente afin d'exploiter le terrain d'une manière optimale.

Profitant de l'activité occasionnelle provoquée par le terrain de football, un parcours menant les gens de l'esplanade d'entrée du home au terrain de football a été créé, afin de provoquer une animation et utilisation des infrastructures publiques du home (la terrasse et cafétéria).

Tous les espaces communs ont été planifiés au rez-de-chaussée, de

plein pied avec le terrain, afin de profiter des accès directs entre l'intérieur et l'extérieur, ainsi que de la transparence entre les espaces et le parcours piéton au village. Les espaces communs sont conçus spatialement ouverts, afin qu'ils deviennent l'espace de rencontre, de référence du home évitant ainsi le cloisonnement du couloir, des espaces fermés par les portes.

L'ouvrage est divisé en un élément de tête, bâtiment d'entrée, et de 3 éléments consécutifs, de manière, d'une part à implanter le bâtiment parallèlement aux courbes de niveaux, et d'autre part à éviter la définition d'un seul volume de trop grande échelle. Le jeu du parcours d'un élément à l'autre, lié à un traitement de l'articulation (lumière) permet de rythmer le parcours et d'éviter la monotonie d'un couloir. Les chambres sont groupées en 3 unités, toutes orientées vers la vue, au sud et à l'ouest. Le parcours journalier de la chambre aux espaces communs se pratique par la coursive, long espace vitré qui met le pensionnaire en contact avec les éléments extérieurs (arbres, climat) et l'animation de la route.

Caractéristiques fonctionnelles

Parcelle:	Superficie de la parcelle	6 525 m ²	Bâtiment:	Nombre d'étage	5	
	Surface bâtie	1 013 m ²		Superficie d'étage (SIA 416, 1.141)		
	Surface entourage	5 512 m ²		Sous-sol(s)	SBP1	945 m ²
	Superficie d'étage brute	816 m ²		Rez-de-chaussée	SBP1	816 m ²
Taux d'utilisation		0.15	Etage(s) sur rez	SBP1	2 817 m ²	
Mètres cubique (SIA 116)		16 670 m ³	Total	SBP1	4 578 m ²	

Programme d'unité

- 46 chambres pour 54 pensionnaires, 2 lits d'accueil temporaire, une chambre de garde, ainsi que tous les espaces de services nécessaires au bon fonctionnement du home (entre autre: vidoir, linge, matériel, infirmerie, nettoyage);
- les espaces communs, comprenant salle à manger, séjour, cafétéria;
- les espaces d'activités du foyer de jour comprenant tous les

- différents ateliers (entre autre: ergothérapie, animation);
- les infrastructures d'exploitation (entre autre: cuisines, buanderie, dépôts);
- un service médico-social et médico-technique avec entrée indépendante, secrétariat, bureau du médecin, consultation, salle de repos, physiothérapie;
- les locaux d'administration nécessaires (secrétariat, direction)

Construction

La construction est traditionnelle: structure en double mur, porteur intérieur et doublage extérieur en brique de terre cuite

crépée, les menuiseries sont en bois métal pour le mur rideau de la coursive et en bois pour les ouvertures dans les murs.

Coûts

Coûts totaux spécifiés selon CFC

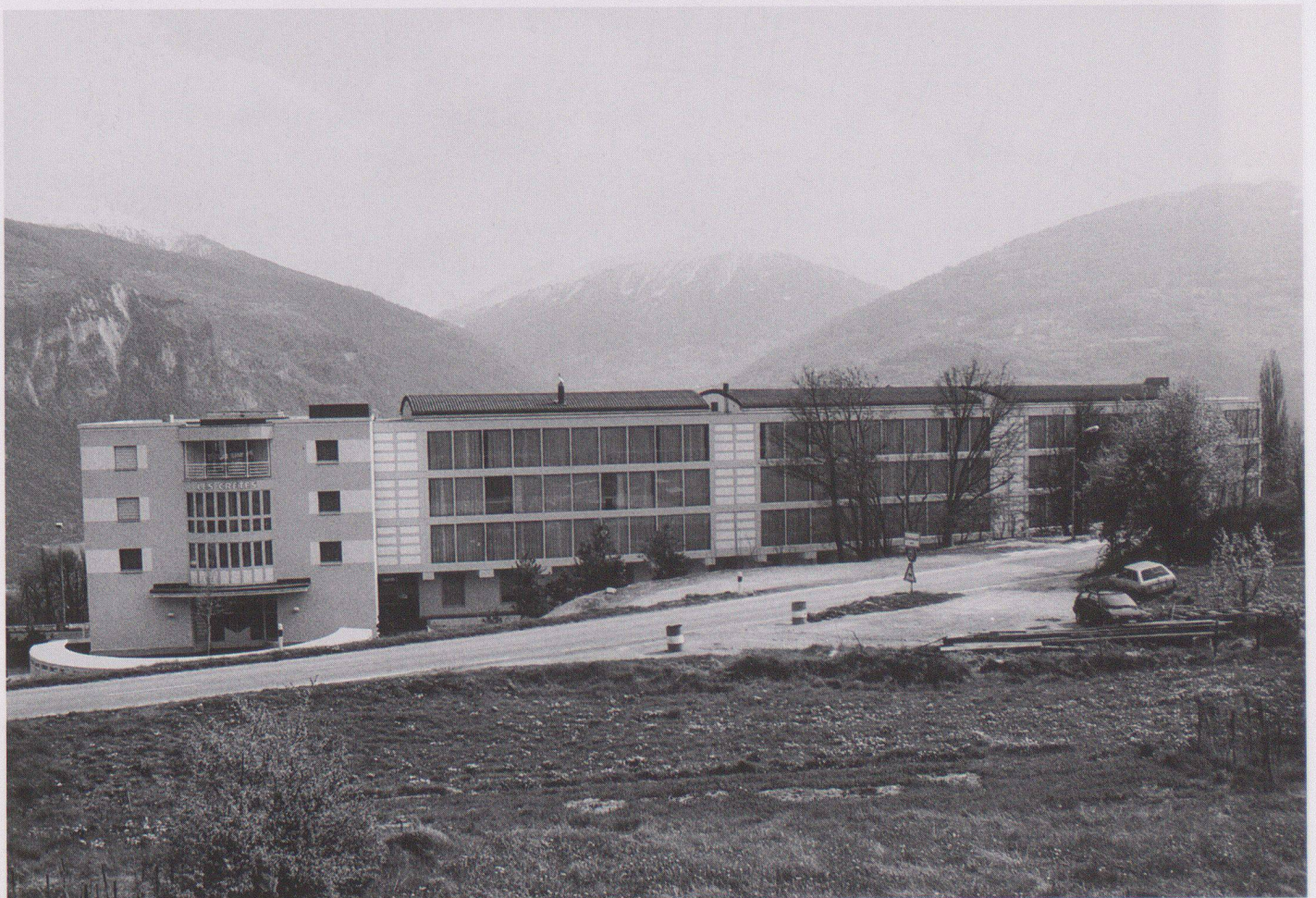
1	Travaux préparatoires	Fr. 780 970.-	2	Bâtiment	Fr. 9 674 400.-
2	Bâtiment	Fr. 9 674 400.-	20	Excavation	Fr. 95 000.-
3	Equipements d'exploitation	Fr.	21	Gros œuvre 1	Fr. 3 419 500.-
4	Aménagements extérieurs	Fr. 1 400 600.-	22	Gros œuvre 2	Fr. 403 000.-
5	Frais secondaires	Fr. 688 300.-	23	Installations électriques	Fr. 734 100.-
6		Fr.	24	Chauffage, ventilation, cond. d'air	Fr. 926 500.-
7		Fr.	25	Installations sanitaires	Fr. 880 000.-
8		Fr.	26	Installations de transport	Fr. 200 000.-
9	Ameublement et décoration	Fr. 1 038 000.-	27	Aménagements intérieurs 1	Fr. 838 000.-
1-9	Total	Fr. 13 582 270.-	28	Aménagements intérieurs 2	Fr. 881 300.-
			29	Honoraires	Fr. 1 297 000.-

Coûts spécifiques

Coûts de bâtiment/m ³ SIA 116 CFC 2	Fr. 580.30	Concours	1987
Coûts de bâtiment/m ² surface d'étage SBP1	Fr. 2 113.20	Début des travaux	1988
Coûts/m ² superficie entourage	Fr. 254.10	Achèvement	1990
Indice de Zurich (10/1988 = 100)	10/1989	Durée des travaux	24 mois



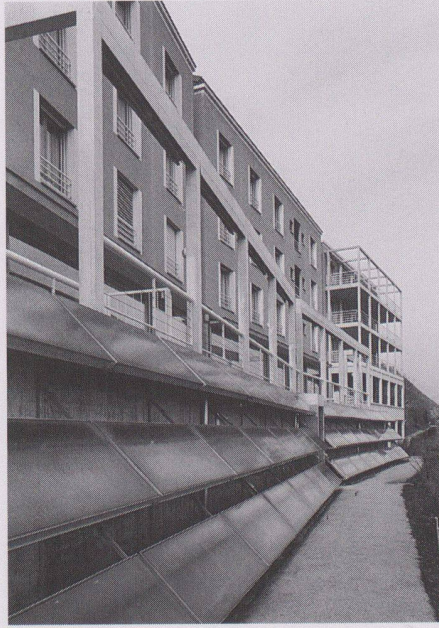
1



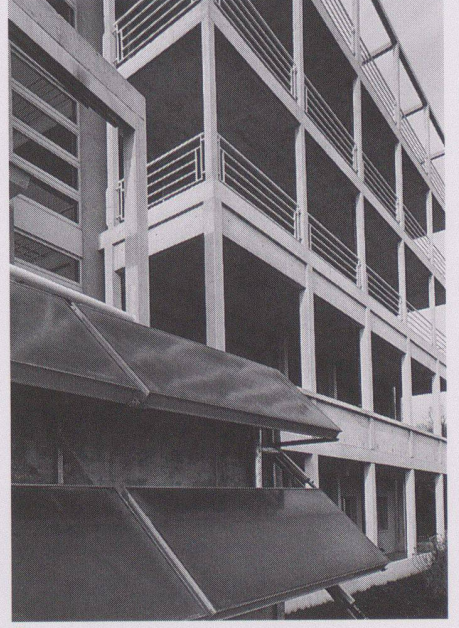
2



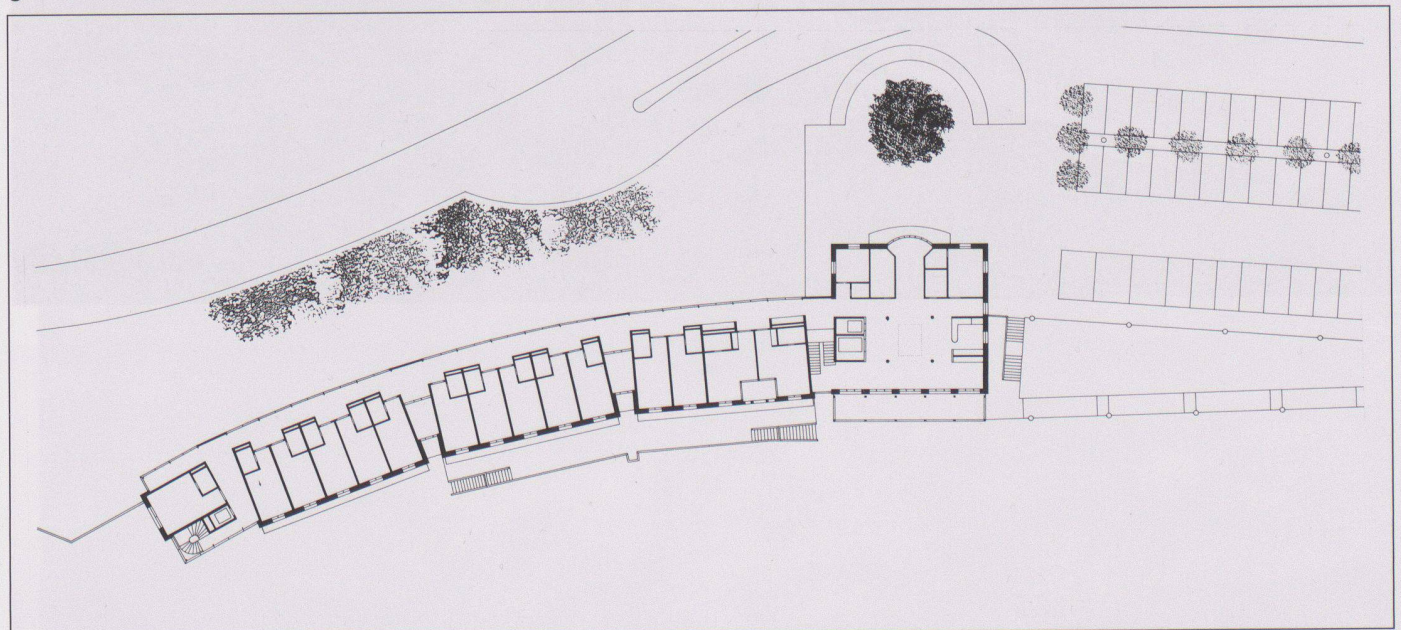
3



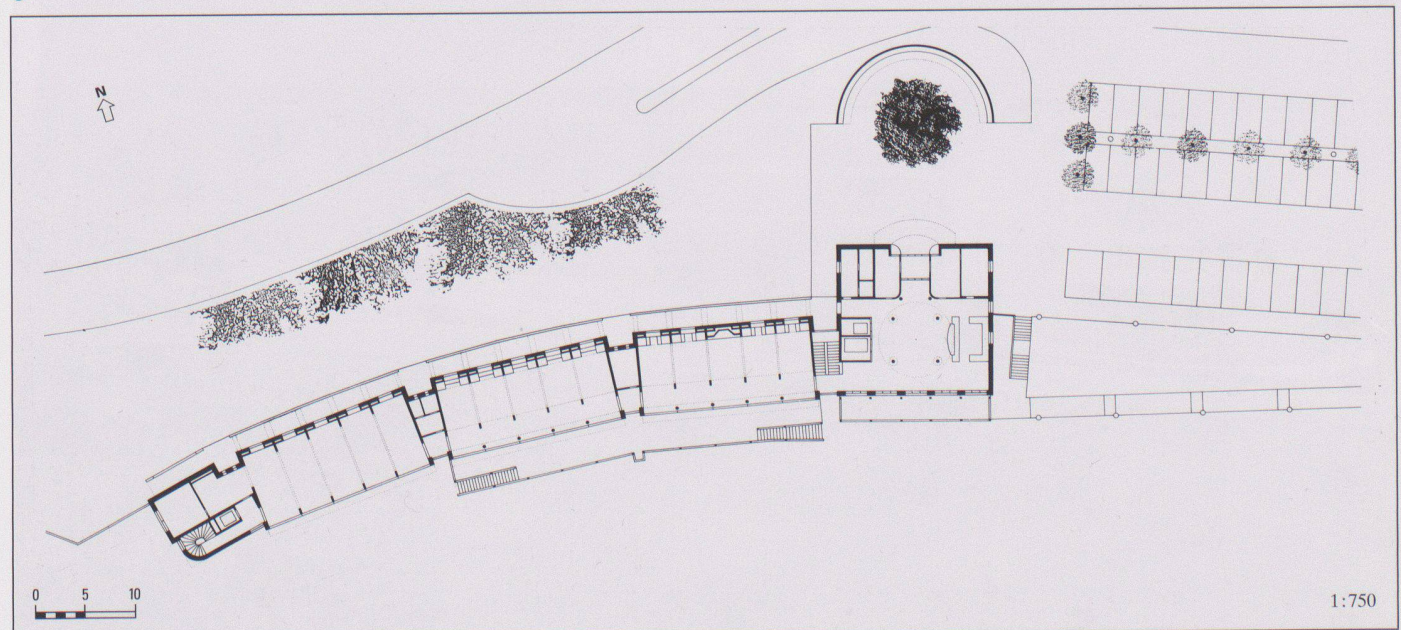
4



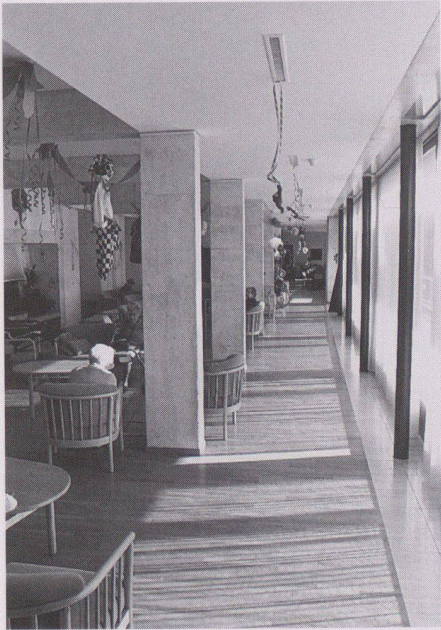
5



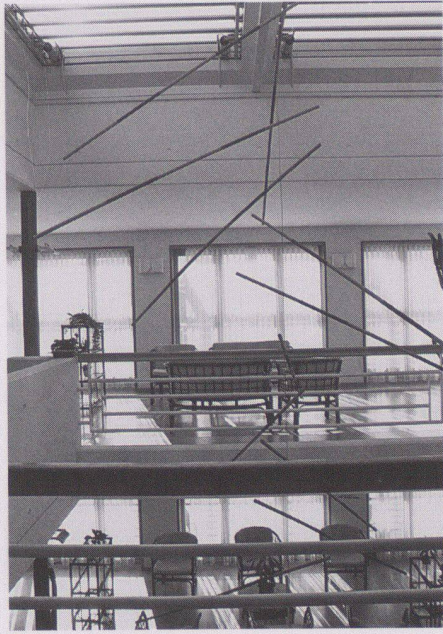
6



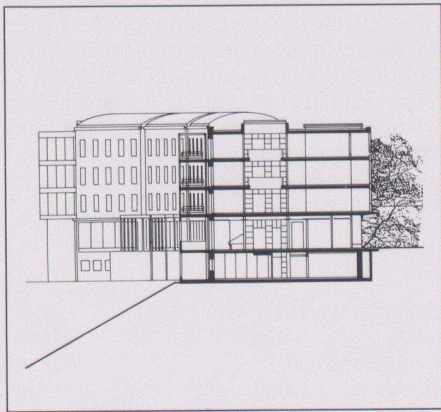
7



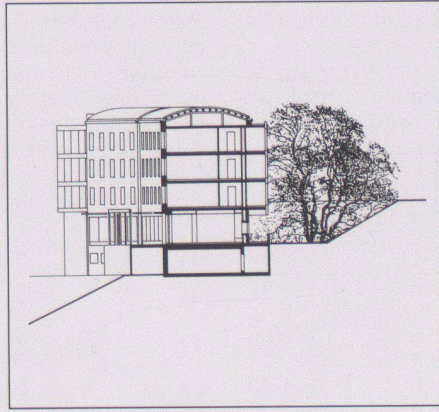
8



9



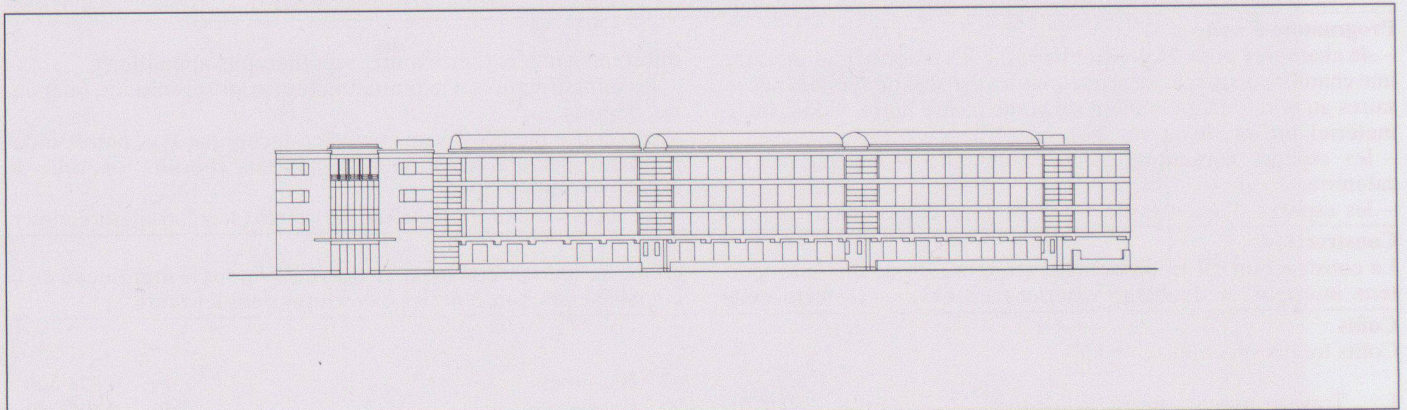
10



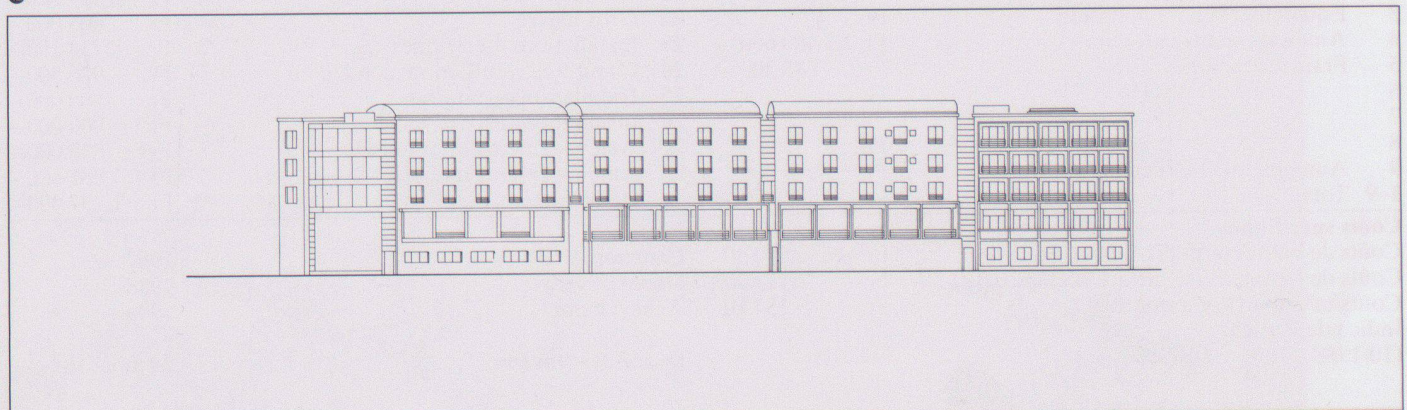
11

- 1 Façade sud
- 2 Façade nord
- 3 Vue de l'ouest
- 4 5 Détails façade sud avec capteurs solaires
- 6 Etages
- 7 Rez-de-chaussée
- 8 Séjour
- 9 Séjour d'étage
- 10 11 Coupes
- 12 Façade nord
- 13 Façade sud

Photos: Florian Musso, Sion



12



13