

**Zeitschrift:** Werk, Bauen + Wohnen  
**Herausgeber:** Bund Schweizer Architekten  
**Band:** 82 (1995)  
**Heft:** 11: Das ideale Heim II = L'habitation idéale II = The ideal home II

## Werbung

### Nutzungsbedingungen

Die ETH-Bibliothek ist die Anbieterin der digitalisierten Zeitschriften. Sie besitzt keine Urheberrechte an den Zeitschriften und ist nicht verantwortlich für deren Inhalte. Die Rechte liegen in der Regel bei den Herausgebern beziehungsweise den externen Rechteinhabern. [Siehe Rechtliche Hinweise.](#)

### Conditions d'utilisation

L'ETH Library est le fournisseur des revues numérisées. Elle ne détient aucun droit d'auteur sur les revues et n'est pas responsable de leur contenu. En règle générale, les droits sont détenus par les éditeurs ou les détenteurs de droits externes. [Voir Informations légales.](#)

### Terms of use

The ETH Library is the provider of the digitised journals. It does not own any copyrights to the journals and is not responsible for their content. The rights usually lie with the publishers or the external rights holders. [See Legal notice.](#)

**Download PDF:** 30.03.2025

**ETH-Bibliothek Zürich, E-Periodica, <https://www.e-periodica.ch>**





# KELESTO-SICHTSTEIN



**Kelesto® – der Sichtstein  
für Variationen in Farbe, Form  
und Oberfläche.**



Verlangen Sie unsere detaillierte Dokumentation

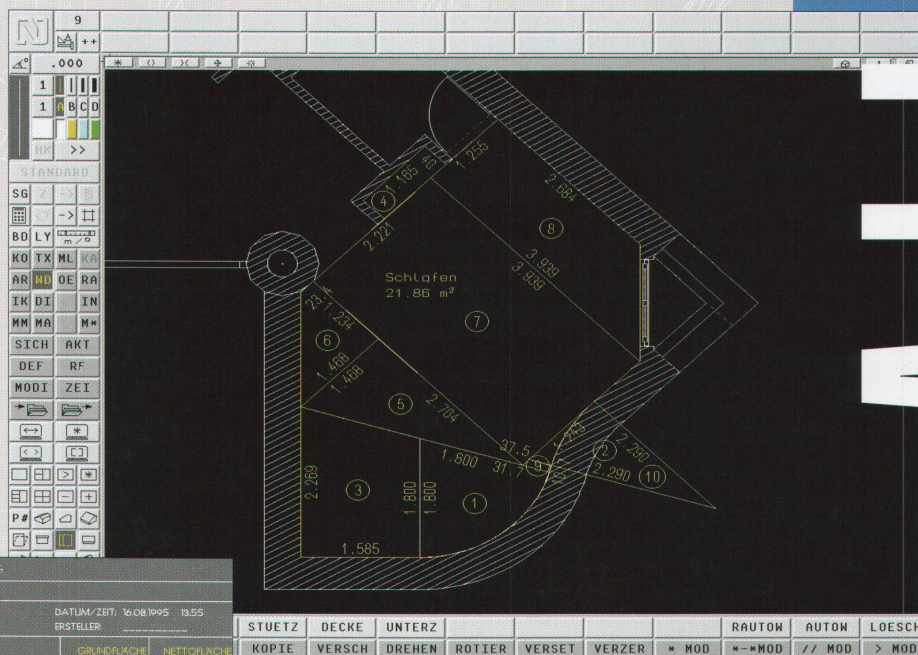
**Keller AG Ziegeleien**

CH-8422 Pfungen ZH Tel. 052 31 03 03 Fax 052 31 04 04



# Flächenberechnung mit CAD - jetzt nachvollziehbar

ALLPLAN ist das erste und einzige CAD-Programm, das Flächen nicht nur automatisch berechnet, sondern auch gleich einen grafisch nachvollziehbaren Rechenansatz inklusive Raumskizzen mitliefert.

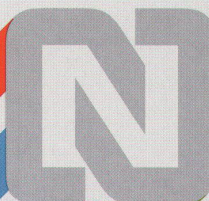


WOHNFLÄCHENBERECHNUNG				
Auflistung nach Bezeichnung und Funktion				
ZEICHNUNG:		DATUM/ZEIT: 16.08.1995 19.55		
ERSTELLER:				
BEZEICHNUNG	FUNKTION	ABMESSUNG	GRUNDFLÄCHE	NETTOFLÄCHE
00 % Putz				
Schlafen		1 1.800*2.470.500*(1/360)	= 2.0762 m²	
		2 -12.380*2*29.500*(1/360)	= -1.3943 m²	
		3 0.54*(2.269+1.800)*(1.685)	= 3.2243 m²	
		4 -409*(1.100)	= -4.091 m²	
		5 0.54*(2.269+1.468)	= 1.8659 m²	
		6 0.54*(1.468+2.293)*(1.234)	= 1.8569 m²	
		7 3.839*(2.221)	= 8.7460 m²	
		8 0.54*(0.869+2.654)*(1.255)	= 4.1541 m²	
		9 0.54*(3.376+3.173)*(1.107)	= 4.0379 m²	
		10 0.54*(2.269+1.243)	= 1.4237 m²	
SUMME			21.8614 m²	21.86 m²
WOHNFLÄCHE				21.86 m²

Das und viele andere zeitsparende Gründe haben ALLPLAN mit über 15.000 Installationen zur führenden CAD-Software in Europa gemacht.

Rufen Sie uns an - wir sagen Ihnen, wo und wann Sie sich unser Programm demonstrieren lassen können.

NEMETSCHKE



# ALLPLAN

CAD  
für erfolgreiche  
Architekten

Nemetschek (Schweiz) AG  
Seestrasse 45  
8702 Zollikon  
Tel. 01/395 20 60  
Fax 01/395 20 69



Neuerscheinung

## Schweizer Architekturführer Guide to Swiss architecture

Der Schweizer Architekturführer 1920 – 1990 umfasst 3 Bände mit insgesamt rund 1000 mit Bild, Plan und Text dargestellten und ebenso vielen erwähnten Bauten

**Band 1 (1992) Nordost- und Zentralschweiz**

**Band 2 (1994, Auslieferung ab September 1994)  
Nordwestschweiz, Jura, Mittelland, Freiburg**

**Band 3 (ab Nov. 1995) Westschweiz, Wallis, Tessin**

Taschenbuchformat 15 × 24 cm, 220 bis 280 Seiten je Band

### Bestellungen:

...Ex. Band 1    ...Ex. Band 2

Fr. 78.– + Versandkosten

Sonderangebot für Mitglieder der Fachverbände  
BSA/FAS, SIA und FSAI:

### ...Ex. Gesamtausgabe

(Bände 1, 2, 3)

Fr. 69.– je Band + Versandkosten

Band 3 wird nach Erscheinen verrechnet

Nouvelle édition

## Guide d'architecture suisse 1920 – 1990

Le guide d'architecture suisse 1920 – 1990 rassemble en trois volumes près d'un millier d'édifices représentés avec des fotos, des plans et des textes ainsi qu'autant d'autres bâtiments mentionnés

**volume 1 (1992) centre et nord-est de la Suisse**

**volume 2 (1994, parution dès septembre 1994)  
nord-ouest de la Suisse, Plateau, Jura, Fribourg**

**volume 3 (1994/95) Suisse romande, Valais, Tessin**

format livre de poche 15 × 24 cm, 220 à 280 pages par volume

### commandes:

...ex. volume 1    ...ex. volume 2

frs 78.– + frais d'expédition

prix spécial pour membres des associations professionnelles  
BSA/FAS, SIA et FSAI:

### ...ex. édition complète

(volumes 1, 2, 3)

frs 69.– par volume + frais d'expédition

Le volume 3 sera facturé à parution

Verlag Werk AG, Sekretariat, Keltenstrasse 45, 8044 Zürich  
Tel. 01/252 28 52 / Fax 01/261 93 37

## Willkommen in der Feuergalerie von Rüegg!

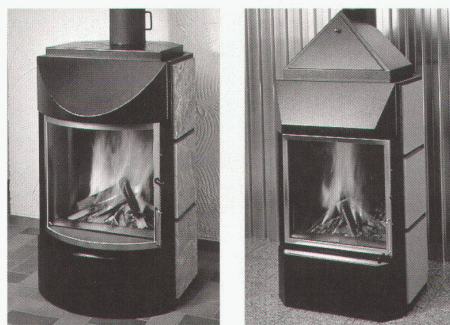
Als Erfinder des Heizcheminées hat Rüegg einiges zu bieten. In der Feuergalerie in Dietlikon ist auf über 1000 m<sup>2</sup> eine einzigartige Vielfalt an Cheminées, Cheminéeöfen, Kachelöfen, Materialien und Design zu sehen. Dieses Schaufenster vermittelt die neuesten Erkenntnisse zum Thema Holzfeuerung und liefert Ideen, die faszinierendes Feuer zum individuellen Erlebnis machen.



Heizcheminée Rüegg Gamma

### Information und Beratung grossgeschrieben

- Kompetente Beratung durch erfahrene Fachleute. Verkauf von Grillzubehör und Accessoires.
- Auf Wunsch, gegen einen Unkostenbeitrag: farbige Computer-Zeichnung von Ihrem ganz persönlichen Heizcheminée.
- Informationen und Adressen von Cheminéebauern in Ihrer Region, die für die fachgerechte Installation und individuelle Verkleidung Ihres Cheminées zuständig sind.
- Zudem: Spielecke für Kinder und Forum mit wechselnden Ausstellungen.



Cheminéeöfen Rüegg Opal rund und flach

Die Rüegg Feuergalerie liegt an verkehrsgünstiger Lage an der N1. Adresse: Aegert-Weg 7 (vis-à-vis Media-Markt), 8305 Dietlikon. Telefon 01-805 60 80.

**rüegg**<sup>®</sup>  
Die Cheminée-Familie



# HOME, SWEET HOME.

VWA

↖  
*Besuchen Sie unsere  
Feuerzeile!*



Nach Hause zu kommen, vor einem wärmenden Feuer seine Beine auszustrecken – es gibt wohl kaum etwas Behaglicheres. Unsere Cheminées und Cheminéeöfen vereinen in perfekter Weise Ästhetik und Wärmeleistung. Gönnen Sie sich diesen Anblick auf ein faszinierendes und umweltfreundliches Feuer. Die Familie Rüegg hat seit über 40 Jahren Erfahrung in der sinnvollen Nutzung der Holzwärme. Das erleichtert es Ihnen, in unserem umfangreichen

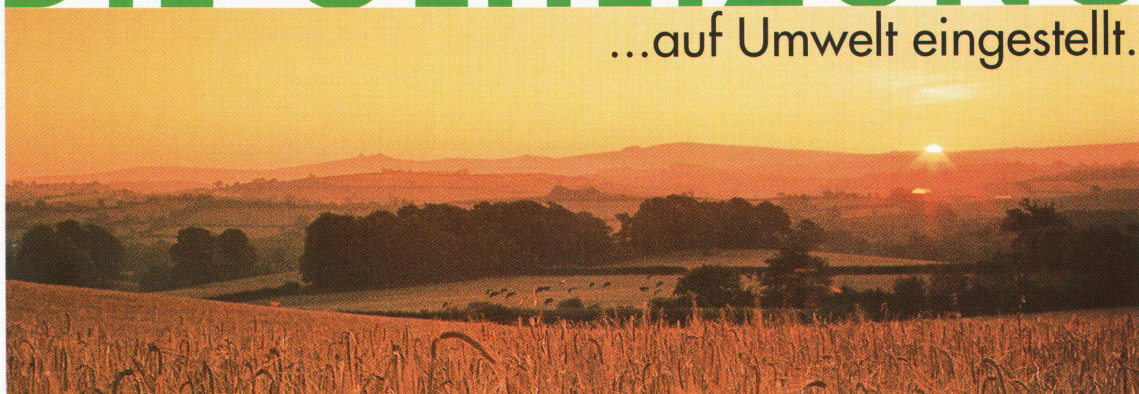
Angebot das speziell für Sie Passende zu finden. Telefonieren Sie uns unter **155 2 155**. Gratis, 24 Stunden am Tag und 7 Tage in der Woche, und Sie erhalten unseren farbigen Prospekt über Heizcheminées, Cheminéeöfen oder Kachelöfen. Für Feuer, Wärme und Design der besten Art. Schön, wenn Sie sich für ein Rüegg Cheminée erwärmen könnten.

**rüegg**<sup>®</sup>  
Die Cheminée-Familie



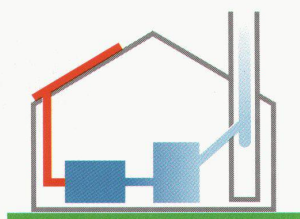
# DIE ÖLHEIZUNG

...auf Umwelt eingestellt.



UNDA

## Die Ölheizung – eine ideale Ergänzung für Wärmepumpen oder Solartechnik.



Ergänzungsmöglichkeiten:  
z.B. Solaranlage/Wärmepumpe.

- Alternativenergie lässt sich heute in verschiedenen Anlagen sinnvoll nutzen. Wärmepumpen- und Solartechnik sind ausgereift. Deren Energiepotential reicht jedoch nicht in jedem Fall aus, um den Wärmebedarf voll zu decken. Die moderne Ölheizung übernimmt in diesem Fall kostengünstig und unabhängig die Deckung der Spitzenzeiten. Die Nutzung alternativer Energien in Kombination mit einer modernen Ölheizung bietet viele Vorteile. Sie entlastet z.B. die Umwelt und die Energierechnung.
- **Fachmännische Auskunft:** Zum Thema Heizung und Heizungssanierung wählen Sie bitte die Gratisnummer 1 55 55 79, oder bestellen Sie die Broschüre «Daten – Fakten – Tips zur Heizungssanierung» bei der Informationsstelle Heizöl, Löwenstrasse 1, 8001 Zürich. Telefon 01 221 19 79.
- **Umwelt, Versorgung, Zukunft – die Erdölwirtschaft nimmt ihre Verantwortung wahr.**

  
DIE ÖLHEIZUNG

Eine gute Entscheidung





Schwester Pia-Rita machte in der Baukommission des Altersheims St. Martin im aargauischen Muri einen Vorschlag zur Güte: „Weil wir bezüglich der Möblierung uneins waren, schlug ich unsere Pensionäre als letztinstanzliches Auswahlgremium vor. Der Entscheid - übrigens zugunsten auch meines Favoriten - war so eindeutig, dass es keine Diskussionen mehr gab.“

Passende Qualitäts-Stühle und -Tische für jedes Objekt: Unsere neue Referenzbroschüre beweist es Ihnen auf 36 Farbseiten. Dietiker AG, 8260 Stein am Rhein, Telefon (054) 42 21 **Dietiker** 21, Telefax (054) 41 44 69. **Switzerland**



# Weihnachten

# Noël

# Christmas

## **Ein Jahresabonnement für Werk, Bauen+Wohnen**

Das richtige Weihnachtsgeschenk für Ihre Mitarbeiter, Geschäftsfreunde und Bekannten, mit welchem Sie ein ganzes Jahr Freude bereiten.

## **Un abonnement annuel à Werk, Bauen+Wohnen**

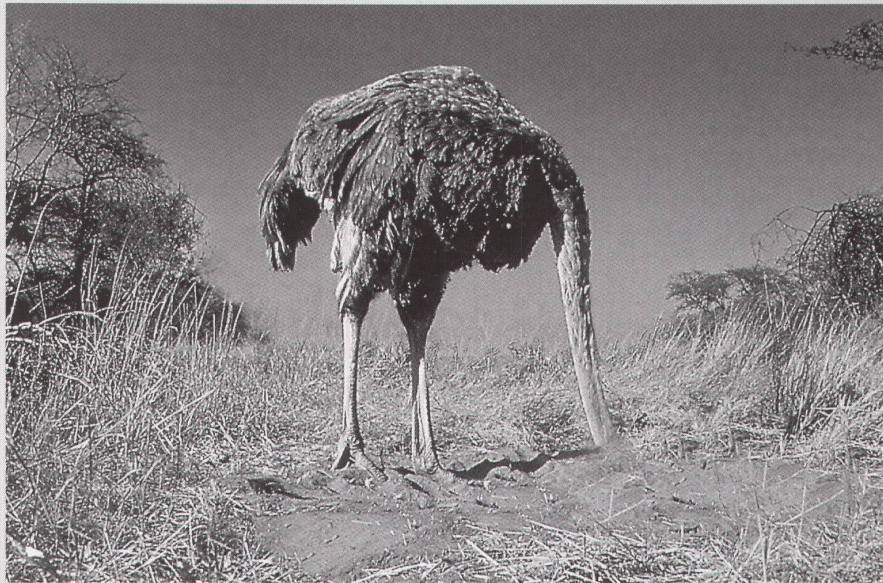
Le cadeau qui réjouira vos collaborateurs, partenaires, amis et connaissances au cours d'une année toute entière.

## **A Year's Subscription to Werk, Bauen+Wohnen**

Just the right Christmas gift for members of your staff, customers, friends and acquaintances. This is a gift that will bring pleasure all the year through.



# Manche Bauherren sind sensibler als Sie denken

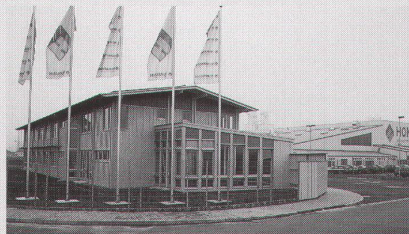


Den Kopf in den Sand stecken hilft auch bei der Wärmedämmung nicht weiter. Als kompetenter Berater müssen Sie praktikable ökologische Alternativen aufzeigen: machbar und bezahlbar. Jetzt gibt es sie:



Die neuen HOMATHERM® Dämmplatten aus Zellulose sind durch und durch ökologisch – von den Rohstoffen über die Herstellung, Verarbeitung und Distribution bis hin zum Recycling.

Schon als Rohstoff bringt Zeitungspapier die natürlichen Voraussetzungen zur Wärmedämmung mit: Die darin enthaltenen Poren schließen Luft ein, die Wärmeverluste verhindert.



Bei der umweltfreundlichen Herstellung zu HOMATHERM® Dämmplatten wird der Porengehalt nochmals um ein Vielfaches erhöht – aus Altpapier wird eine effektive Wärmedämmung mit hohem Dämmwert.

Wie weggeblasen dürfte nun auch das Argument sein, ökologische Wärmedämmung sei zu teuer oder aufwendig zu verarbeiten: HOMATHERM® ist die vielseitig einzusetzende Zellulosedämmplatte – zu einem Preis, der auch Ihren Auftraggebern gefallen wird.

Bitte fordern Sie unsere Planungsunterlagen an.

#### Ich wünsche:

- das technische Datenblatt und die Zulassung
- die Planungsunterlagen
- die Anschrift eines HOMATHERM®-Händlers in meiner Nähe
- .....
- .....
- .....

Absender

\_\_\_\_\_

\_\_\_\_\_

Bitte auf eine Postkarte kleben und an  
ISOFLOC AG, Postfach, 3145 Niederscherli senden.

11/95  
Werk

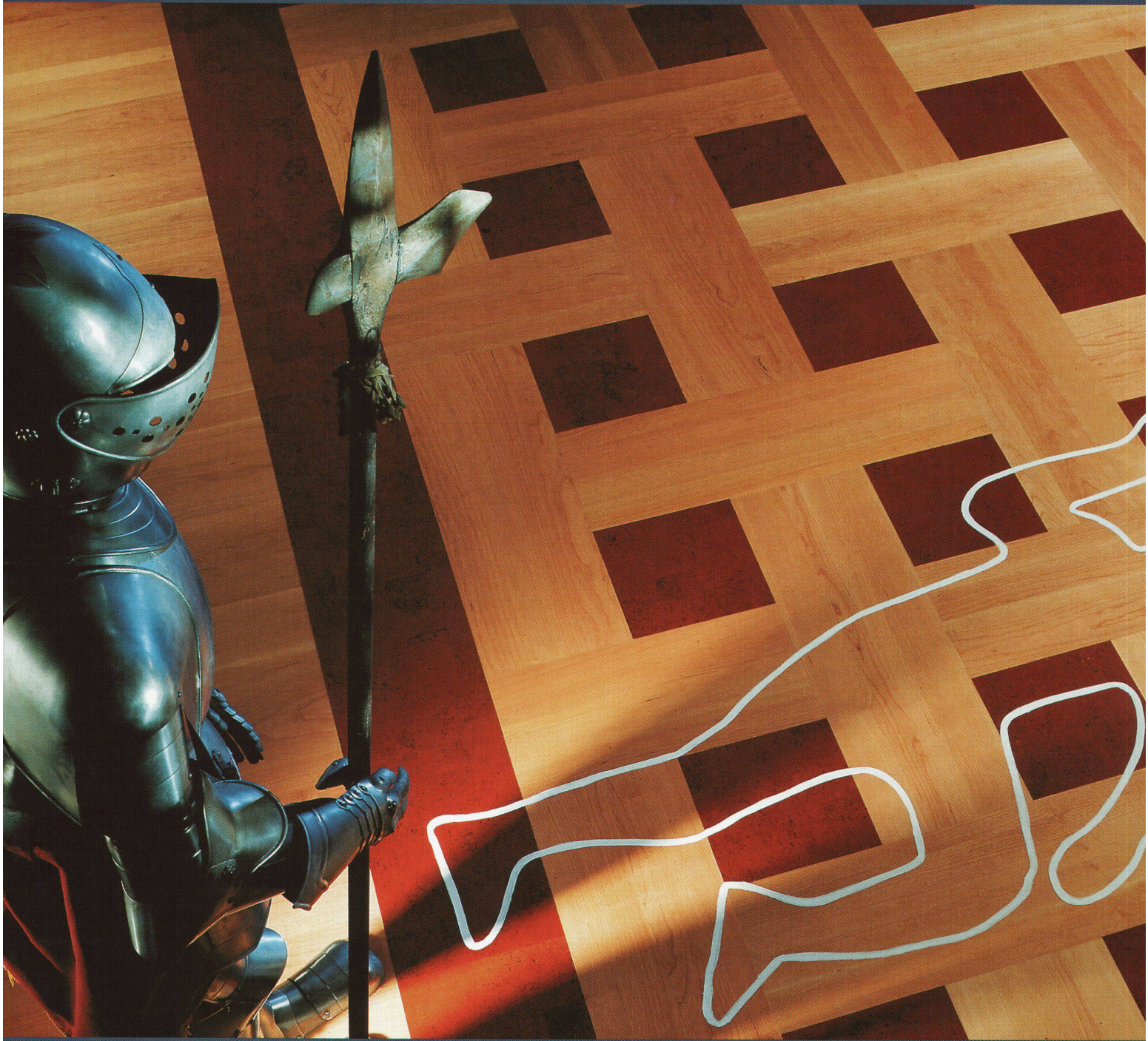


**HOMATHERM®**  
Dämmplatten aus Zellulose

HOMANN Dämmstoffwerk GmbH & Co. KG, Gewerbegebiet, D-06536 Berga



# Einige Böden sind unsterblich



**M**ein Gott! Schon wieder wurde ein Gast ermordet! Wer wird der Nächste sein? Sicherlich nicht der Wicanders Boden, denn seine strapazierfähige Oberfläche garantiert ein langes Leben. Wicanders bietet eine reichhaltige

Auswahl echter Kork- und Holzbodenbeläge sowie eine neue Kollektion mit modischen Colorits. Durch Kombination verschiedener Dekore können interessante Effekte geschaffen werden. Alle Wicanders

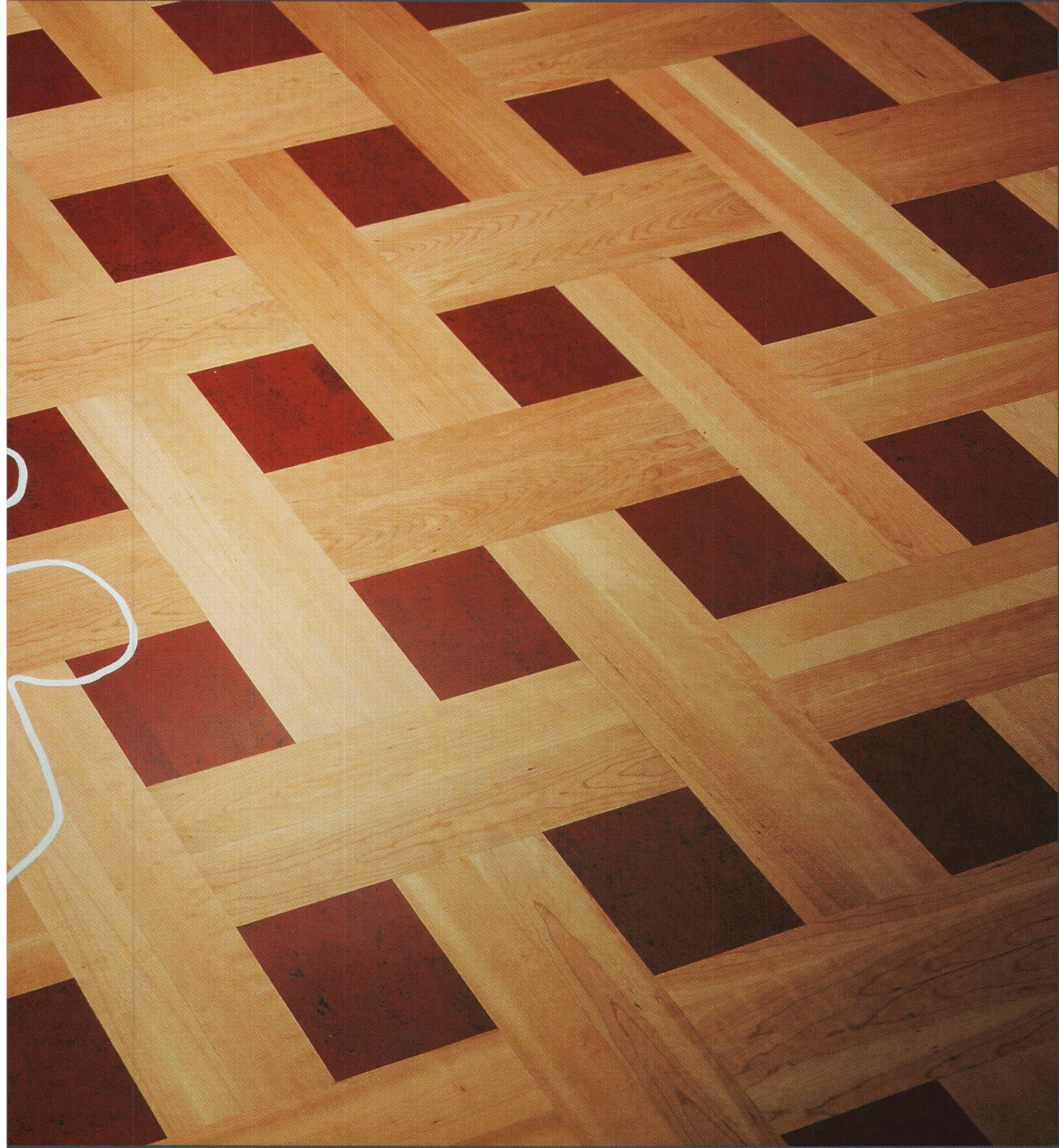


Böden besitzen den einzigartigen Korkkern. Das Ergebnis ist ein leiser Boden, und es ist eine Wohltat, auf diesem Belag zu laufen. Ein Wicanders Boden sieht gut aus und hält lange Jahre und ist dabei leicht zu



lich.

*Agatha Christie, Autorin von mehr als 50 Krimis, starb 1976. Die Popularität ihrer Bücher ist ungebrochen.*



reinigen und zu pflegen. Wicanders gibt es zur vollflächigen Verklebung und als schwimmenden Boden – passend für jede Anforderung. Fragen Sie uns, gerne senden wir Ihnen eine Dokumentation.



**WICANDERS**

*Wicanders AG, Cbamerstrasse 12b, 6301 Zug  
Telefon 042 21 80 16. Fax 042 21 20 27*

S  
T  
R  
O  
N  
G  
F  
L  
O  
R  
S  
B  
Y  
N  
A  
T  
U  
R  
E



# OZALID. Die faszinierende Welt der Konstruktion.

Faszinierende Konstruktionen in der Natur: Wabe von Wildbienen, Federn von Mäusebussard, Eichelhäher, Elster und Fasan.

Der Unternehmensbereich «Technisches Büro» von OZALID bietet Ihnen alles, was Sie brauchen, um aus Ihren Ideen konkrete Pläne, Zeichnungen und Projekte werden zu lassen.

Zum Beispiel CAD/CAM-Systeme, OZALID-Grossformatkopierer, OZALID-Lichtpaustechnik und als Schweizer Vertragspartner SUN-Workstations und Plotter von Océ Graphics.

Als Generalunternehmer mit umfassendem Sortiment erarbeiten wir zusammen mit unseren Partnern Lösungen, die für Ihre individuellen Arbeitsgewohnheiten und betrieblichen Verhältnisse massgeschneidert sind.

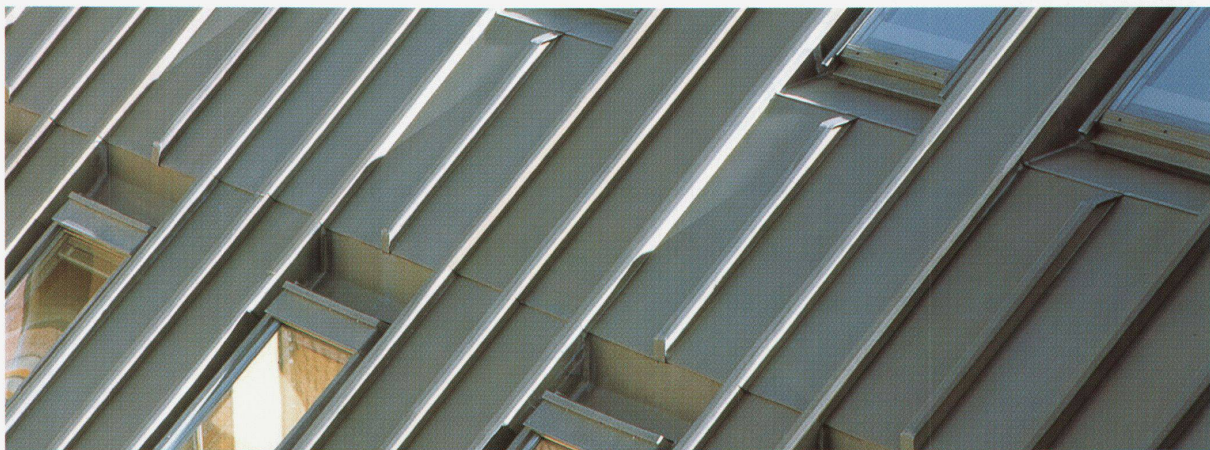
Gerne informieren wir Sie im Detail und senden Ihnen die gewünschten Unterlagen.

**OZALID** 

Ihr Partner für Informationstechnik.

Ozalid AG, Herostrasse 7, 8048 Zürich, Telefon 01/431 71 71, Fax 01/432 55 62.





Schulhaus in Lömmenschwil/SG



Schulhaus in Root/LU

## VM ZINC. Dächer machen Häuser

Wie der Hut bei der Kleidung gehört das Dach zu den augenfälligeren Merkmalen des Hauses. Es markiert Unterschiede, prägt die Erscheinung und setzt Akzente. Ganz besonders Dächer mit VM ZINC.

Seit mehr als 150 Jahren beschäftigen wir uns mit der Verarbeitung von Zink sowie mit seiner Anwendung als Dachbekleidungsmaterial. Die von uns entwickelten Anwendungstechniken gelten als wegweisend für die Branche in ganz Europa.

Wir unterstützen und begleiten unsere Partner von der Konzeption bis zur Realisation. Mit umfas-

sendem Service und hochwertigen Produkten, die den strengsten Normen gerecht werden.

VM ZINC-Bleche und -Bänder gibt es in unterschiedlichen Standardstärken und -grössen sowie in 3 Oberflächenausführungen:



Als Architekt sprechen Sie bei uns mit kompetenten Fachleuten, die Sie beraten, Ihnen beim Erstellen der Pläne und der Detailzeichnungen helfen.

Aber das ganz Besondere an VM ZINC ist der kreative Freiraum, den dieses edle Material dem Architekten bei der Ausgestaltung seiner Dächer einräumt. VM ZINC verleiht Ihrer Architektur das gewisse Etwas, vor dem man den Hut zieht. Auf Jahrzehnte hinaus.

VM ZINC, Gammen, 3206 Rizenbach, Tel. (031) - 747 58 68, Fax (031) - 747 58 68



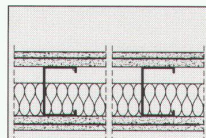


## Universitäts-Hautklinik, Tübingen: Denkmalpflege mit FERMACELL<sup>®</sup>.

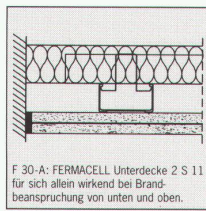


Planung und Bauleitung: Universitätsbauamt Tübingen

Eine Klinik unter Denkmalschutz wandelt sich zum hochmodernen Krankenhaus: In Tübingen hat man sich für FERMACELL entschieden. Die



Hohe Dämmung: FERMACELL Montagewand 1 S 31, Stahl-Unterkonstruktion, doppelt beplankt.  $R_{w,R}$  57 dB, F 90-A.



F 30-A: FERMACELL Unterdecke 2 S 11 für sich allein wirkend bei Brandbeanspruchung von unten und oben.

doppelt beplankten Trennwände bieten Feuerschutz der Klasse F 90-A und hervorragenden Schallschutz bis  $R_{w,R}$  57 dB. Medikamentenschränke etc. finden sicheren Halt ohne zusätzliche Unterkonstruktion. Stoßbelastungen durch Betten-Transporte machen den faserverstärkten Platten nichts aus. Die Beständigkeit gegen Feuchtigkeit beweist sich in Bädern und Therapieräumen. Die abgehängten Unterdecken aus FERMACELL sind als Bauteil allein wirkend F 30-A bei Brandbeanspruchung von unten und oben. FERMACELL Estrich-

Elemente entlasten die Holzbalkendecken. Sprechen Sie mit uns über Ihre Anforderungen!

**Fax: (031) 7 21 64 97**

Bitte senden Sie mir den FERMACELL Planungsordner für Architekten mit Konstruktionen und Ausschreibungsunterlagen für Wand, Decke und Fußboden.

Ich will eine persönliche Beratung.

WB 1/6

Name \_\_\_\_\_

Adresse \_\_\_\_\_

Tel.-Nr. \_\_\_\_\_



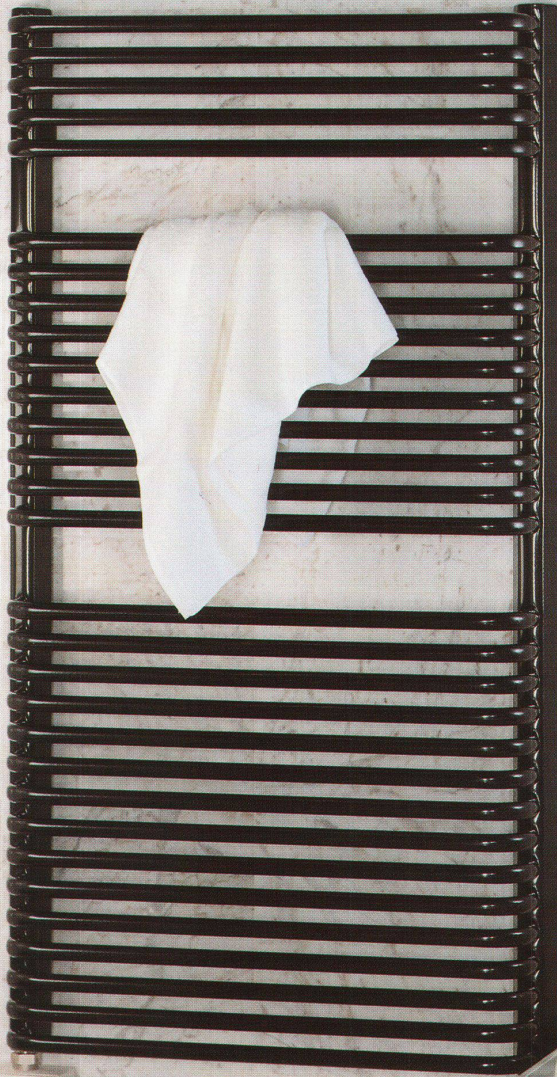
**FELS-WERKE GmbH**

Verkaufsbüro Schweiz  
Gartenstraße 2 · CH-3110 Münsingen/BE  
Telefon (031) 7 21 53 51

Ein Unternehmen  
der Preussag 



## Wohlig komfortable Wärme – klassisch und modern ein Genuss



**B**ADLUX-Badtuchtrockner bieten die Vorteile aller echten PROLUX-Produkte. Im klassischen (Typ BL) oder im modernen Design mit trapezförmigen Vertikalrohren für eine verdeckte Aufhängung (Typ HL) passen sie sich farblich und gestalterisch der Umgebung harmonisch an. Ihre Flexibilität ist bemerkenswert. Sie setzen BADLUX ein als

- Teil der Zentralheizung mit oder ohne elektrische Heizpatrone
- Ergänzung zur Bodenheizung
- Elektroheizelement, mit Thermoöl gefüllt
- Heizkörperersatz bei Renovationen

Unsere Badtuchtrockner erhalten Sie auf Wunsch in robuster Pulverbeschichtung. BADLUX classic/moderna sorgt immer wirtschaftlich für Ihr Wohlbefinden durch gesunde Wärme.

PROLUX – echte Schweizer Qualität



BADLUX MODERNA

**prolux**  
Komfort durch gesunde Wärme

PROLUX Heizkörper AG  
Bürerfeld 4  
CH-9245 Oberbüren

Tel. 073/51 84 84  
Fax 073/51 84 83

CH-6244 Nebikon

Tel. 062/86 37 37  
Fax 062/86 37 89

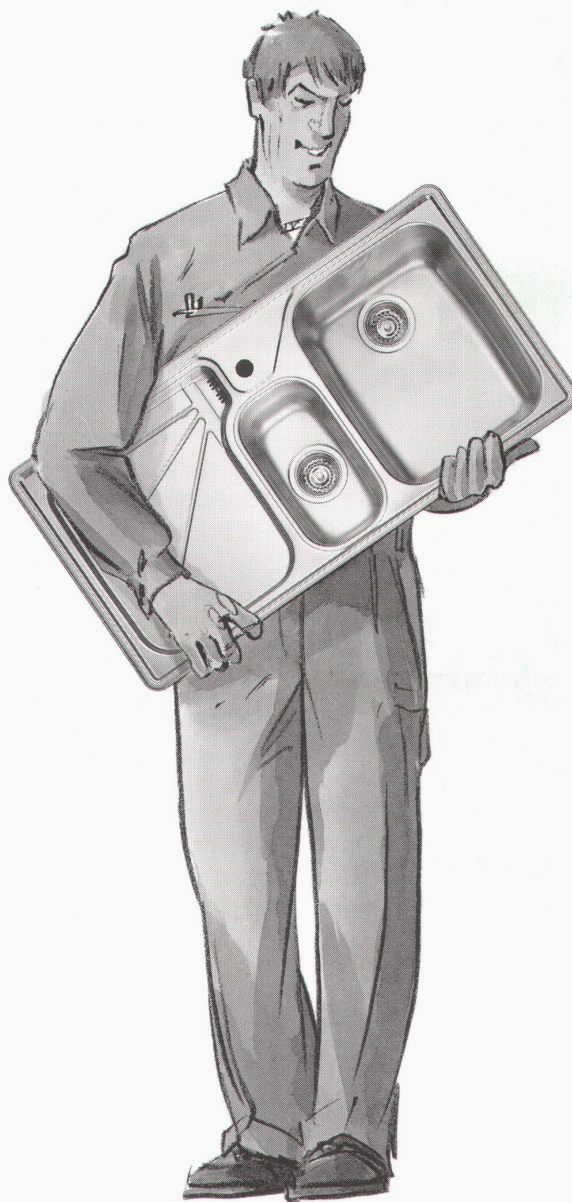


# ■■■ Man mag das Original halt einfach lieber

**Franke Ariane** – die Küchenspüle, die so gut ist, dass sie sogar kopiert wird. Aber nur das Original von Franke vereint alle Vorteile bezüglich Vielseitigkeit, Funktionalität, Design und Qualität.

**Franke Ariane** – die vielseitige Küchenspüle, mit der sich auch individuelle Wünsche befriedigen lassen. Empfehlen Sie Ihren Kunden das Bessere, empfehlen Sie Franke Ariane.

**■■■ Franke Ariane –  
so vielfältig und  
perfekt ist nur das  
Original.**



Franke AG  
CH-4663 Aarburg  
Schweiz

NEU  
ab 4.11.95:

Telefon 062 43 31 31  
Telefax 062 41 63 60  
Telefon 062 787 31 31  
Telefax 062 787 30 18

**FRANKE**

Spültische und Zubehör  
Armaturen  
Abfalltrennsysteme

■ Technik

■ Qualität

■ Design



Oberflächentechnik

# Vollendung in G-Dur



Duroplex ist das neue Spitzenprodukt der Oberflächentechnik. Es ist das ideale Duplex-System für alle bewitterten Elemente im Stahl- und Metallbau. Denn es verbindet die Vorteile sorgfältiger Feuerverzinkung mit der Ausstrahlung moderner 2-Komponenten-Lacke und erfüllt damit nicht nur höchste Forderungen an den Korrosionsschutz, sondern alle Wünsche der Ästhetik zugleich.

Durofin ist die feine System-Ergänzung zu Duroplex auf der Basis der Spritzverzinkung. Es eignet sich für alle optisch besonders anspruchsvollen, filigranen Stahlbau-, Metallbau- und Schlosser-Konstruktionen, für bewegliche Teile und für alles, was aus technischen Gründen nicht feuerverzinkt werden kann. Durofin bietet die Gewähr für absolut glatte Oberflächen und erfüllt damit vor allem die Erwartungen an gehobene Ästhetik im näheren Sichtbereich.

Beiden Produkten gemeinsam ist die hochwertige, lichtbeständige, zähe und abriebfeste Deckbeschichtung mit Aushärtung im Thermo-Ofen. Diese moderne, ökologische Thermo-Lackierung gewährleistet optimalen Gestaltungsspielraum durch frei wählbare Farben mit schönsten Glanzgraden. Und sie garantiert Wirtschaftlichkeit durch extreme, wartungsfreie Langlebigkeit.

## Duroplex

Schutz und Ästhetik zugleich

Verlangen Sie die Dokumentation mit den Produktmustern bei einem der nebenstehenden GALVASWISS-Werke oder unter Gratis-Telefon 155 58 38

## DUROFIN

Finish für Feines

VERZINKEREI AG AARBERG (SQS)  
VERZINKEREI AG BETTWIESEN  
VERZINKEREI PRATTELN AG (SQS)  
VERZINKEREI WELLHAUSEN AG  
ZÜBERBÜHLER AG PFÄFFIKON SZ

GALVA  SWISS

Verzinkt, lackiert, vollendet

Telefon 032 82 61 11	Fax 032 82 31 19
Telefon 073 22 21 44	Fax 073 22 53 06
Telefon 061 821 50 22	Fax 061 821 09 90
Telefon 054 66 21 21	Fax 054 66 21 29
Telefon 055 48 19 63	Fax 055 48 41 84

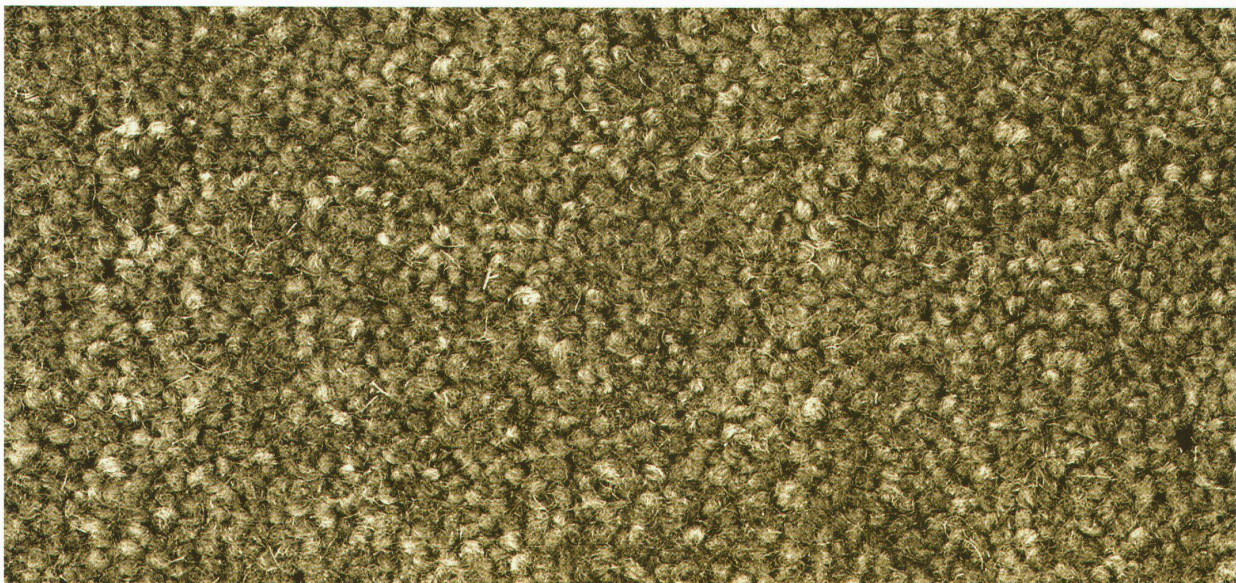


**Wenn bei Ihnen eine Party steigt,**



Concepto SG

**brauchen das Ihre Nachbarn nicht  
unbedingt mitzukriegen.**



Teppiche von TISCA TIARA sind richtige Schallschlucker. Da können Sie toben und tollen. Heute und morgen. Ohne Ihre Nachbarn. Auch nicht schlimm, wenn mal was daneben geht. Qualitäten in verschiedenen Farben erhalten Ihnen Wohnlichkeit über Jahre.

Ihr Fachhändler zeigt Ihnen Wohnqualität mit Teppichen von TISCA TIARA.

**TISCA TIARA**  
Teppiche zum Leben

*TISCA Tischhauser+Co. AG, CH-9055 Bühler, Tel. 071/93 10 11 • TIARA Teppichboden AG, CH-9107 Urnäsch, Tel. 071/58 16 16  
TISCA/TIARA Objektberatung, CH-8021 Zürich, Tel. 01/241 97 10*