

**Zeitschrift:** Werk, Bauen + Wohnen  
**Herausgeber:** Bund Schweizer Architekten  
**Band:** 84 (1997)  
**Heft:** 1/2: Glas = Verre = Glass

**Artikel:** Wissenschaftspark, Gelsenkirchen, 1995 : Architekten : Kiessler und Partner, München  
**Autor:** [s.n.]  
**DOI:** <https://doi.org/10.5169/seals-63543>

### **Nutzungsbedingungen**

Die ETH-Bibliothek ist die Anbieterin der digitalisierten Zeitschriften. Sie besitzt keine Urheberrechte an den Zeitschriften und ist nicht verantwortlich für deren Inhalte. Die Rechte liegen in der Regel bei den Herausgebern beziehungsweise den externen Rechteinhabern. [Siehe Rechtliche Hinweise.](#)

### **Conditions d'utilisation**

L'ETH Library est le fournisseur des revues numérisées. Elle ne détient aucun droit d'auteur sur les revues et n'est pas responsable de leur contenu. En règle générale, les droits sont détenus par les éditeurs ou les détenteurs de droits externes. [Voir Informations légales.](#)

### **Terms of use**

The ETH Library is the provider of the digitised journals. It does not own any copyrights to the journals and is not responsible for their content. The rights usually lie with the publishers or the external rights holders. [See Legal notice.](#)

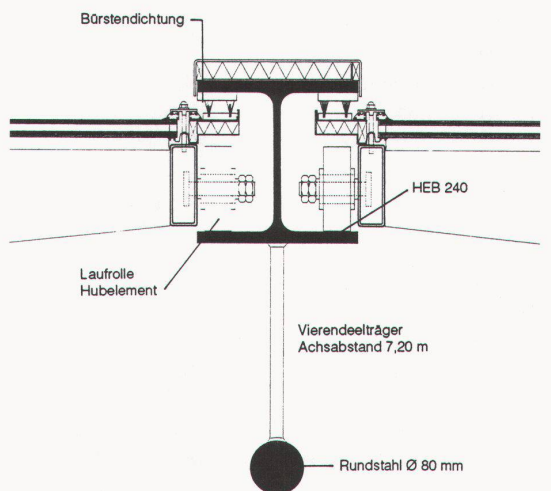
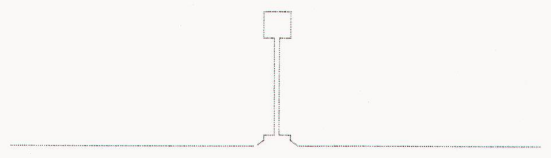
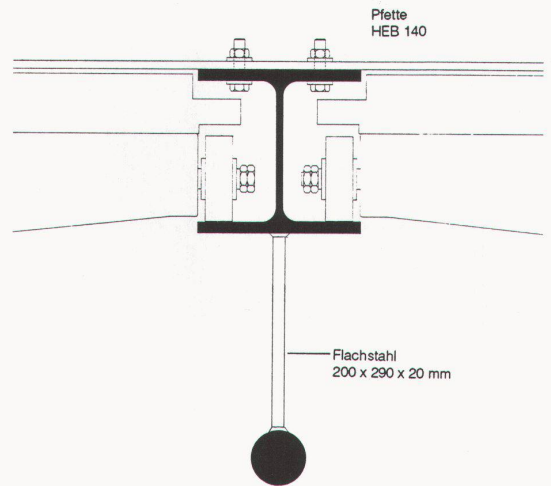
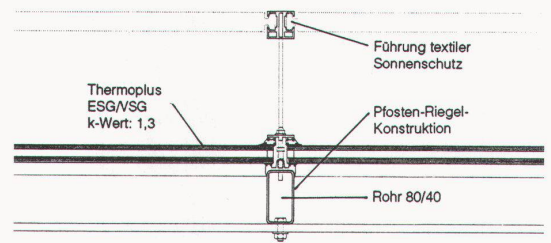
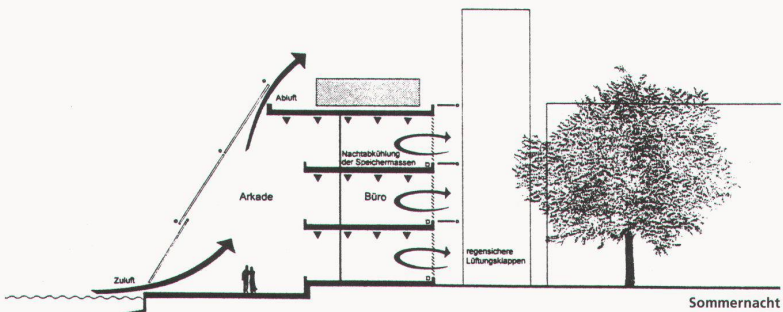
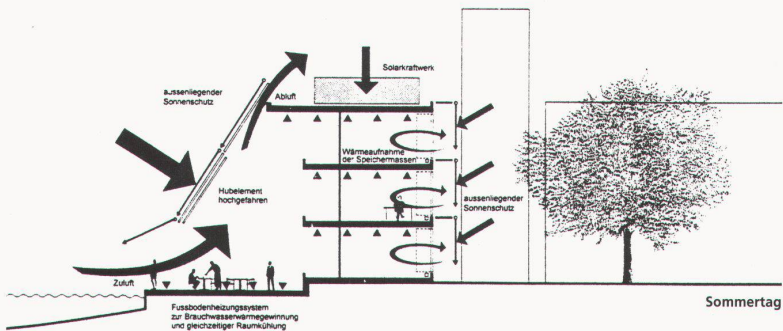
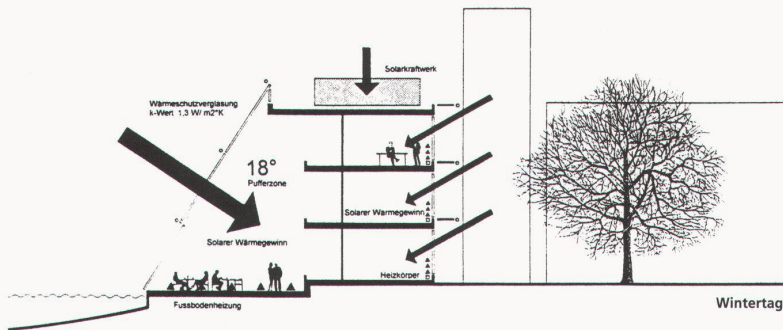
**Download PDF:** 30.03.2025

**ETH-Bibliothek Zürich, E-Periodica, <https://www.e-periodica.ch>**

**Wissenschaftspark, Gelsenkirchen, 1995**  
*Architekten: Kiessler und Partner, München*

Als Atrium konzipiert, wurden die raumklimatischen Eigenschaften eines Wintergartens ausgenutzt. Die Fassadenkonstruktion ist eine Kombination von Festverglasungen und Hebeelementen.

■ Parc scientifique de Gelsenkirchen, 1995  
 La conception en atrium utilise les propriétés climatiques d'un jardin d'hiver. La construction de façade est une combinaison entre vitrages fixes et éléments à guillotine.  
 ■ Science Park Centre, Gelsenkirchen, 1995  
 This building, which was designed as an atrium, made use of the room-climatic conditions of a winter garden. The façade construction is a combination of window glazing and lifting elements for the windows.





Fotos: Jochen Helle, Dortmund

