

Zeitschrift: Werk, Bauen + Wohnen
Herausgeber: Bund Schweizer Architekten
Band: 84 (1997)
Heft: 7/8: Zwischen medialer und wirklicher Präsenz = Entre présence médiatique et présence réelle = Between medial and real presence

Werbung

Nutzungsbedingungen

Die ETH-Bibliothek ist die Anbieterin der digitalisierten Zeitschriften. Sie besitzt keine Urheberrechte an den Zeitschriften und ist nicht verantwortlich für deren Inhalte. Die Rechte liegen in der Regel bei den Herausgebern beziehungsweise den externen Rechteinhabern. [Siehe Rechtliche Hinweise.](#)

Conditions d'utilisation

L'ETH Library est le fournisseur des revues numérisées. Elle ne détient aucun droit d'auteur sur les revues et n'est pas responsable de leur contenu. En règle générale, les droits sont détenus par les éditeurs ou les détenteurs de droits externes. [Voir Informations légales.](#)

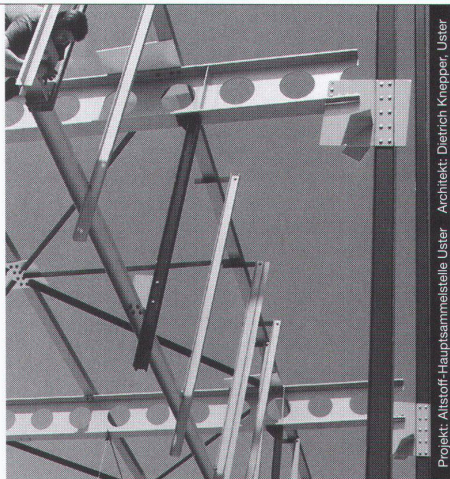
Terms of use

The ETH Library is the provider of the digitised journals. It does not own any copyrights to the journals and is not responsible for their content. The rights usually lie with the publishers or the external rights holders. [See Legal notice.](#)

Download PDF: 17.03.2025

ETH-Bibliothek Zürich, E-Periodica, <https://www.e-periodica.ch>

Stahlbauten



Projekt: Alstoft-Haupsammele Uster Architekt: Dietrich Knepper, Uster

Nur mit diesem Baustoff sind die grössten Spannweiten und Höhen möglich, dies mit Berücksichtigung der Wirtschaftlichkeit und des vorteilhaften Leistungsgewichtes. Stahl bietet eine nahezu unerschöpfliche Fülle von Möglichkeiten, Ihre Ideen zu verwirklichen.

Wir informieren Sie gerne kompetent und ausführlich.



Tuchs Schmid Engineering AG
Kehlhofstrasse 54, CH-8501 Frauenfeld

Telefon 052 728 81 11
Telefax 052 728 81 00

Schweizer Architekturführer Guide d'architecture suisse 1920-1995 Guide to Swiss Architecture

Der Schweizer Architekturführer 1920-1995 umfasst 3 Bände mit insgesamt rund 1200 mit Bild, Plan und Text dargestellten und ebensoviele erwähnten Bauten.

**Band 1
Nordost- und Zentralschweiz
Fr. 78.-**

**Band 2
Nordwestschweiz, Jura,
Mittelland, Freiburg
Fr. 78.-**

**Band 3
Westschweiz, Wallis, Tessin
Fr. 78.-**

Taschenbuchformat 15 x 24cm
240 bis 350 Seiten je Band

**Gesamtausgabe in Schuber:
Fr. 230.-**

Sonderangebot für Mitglieder
der Fachverbände BSA/FAS, SIA
und FSAI:

Bände 1, 2, 3 einzeln: Fr. 69.-
Gesamtausgabe:
3 Bände in Schuber: Fr. 210.-

Le guide d'architecture suisse
1920-1995 rassemble en trois
volumes, 1200 d'édifices représentés
avec des photos, des plans et des
textes ainsi qu'autant d'autres bâti-
ments mentionnés.

**volume 1
centre et nord-est de la Suisse
Fr. 78.-**

**volume 2
nord-ouest de la Suisse,
Plateau, Jura, Fribourg
Fr. 78.-**

**volume 3
Suisse romande, Valais, Tessin
Fr. 78.-**

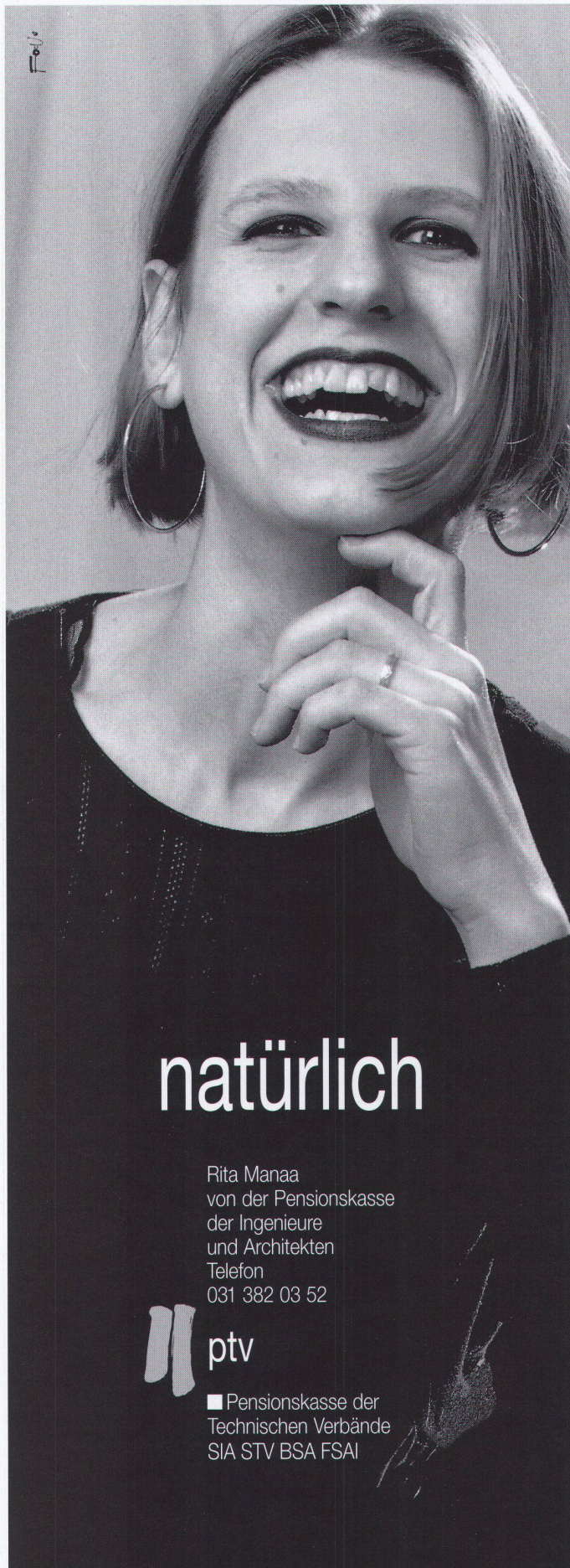
format livre de poche 15 x 24 cm
240 à 350 pages par volume

**édition complète, 3 volumes
sous coffret, Fr. 230.-**
prix spécial pour membres
des associations professionnelles
BSA/FAS, SIA et FSAI:

volumes 1, 2, 3 à Fr. 69.-
édition complète, 3 volumes sous
coffret: Fr. 210.-

+ Versandkosten / + frais d'expédition
inkl. 2% MWst / Inclu la TVA de 2%

Verlag Werk AG, Sekretariat, Keltenstrasse 45, 8044 Zürich
Tel. 01/252 28 52 / Fax 01/261 93 37



natürlich

Rita Manaa
von der Pensionskasse
der Ingenieure
und Architekten
Telefon
031 382 03 52



ptv

■ Pensionskasse der
Technischen Verbände
SIA STV BSA FSAI