

Zeitschrift: Werk, Bauen + Wohnen
Herausgeber: Bund Schweizer Architekten
Band: 84 (1997)
Heft: 9: Ingenieur formt mit = L'ingénieur participe à la mise en forme = The engineer as co-designer

Werbung

Nutzungsbedingungen

Die ETH-Bibliothek ist die Anbieterin der digitalisierten Zeitschriften. Sie besitzt keine Urheberrechte an den Zeitschriften und ist nicht verantwortlich für deren Inhalte. Die Rechte liegen in der Regel bei den Herausgebern beziehungsweise den externen Rechteinhabern. [Siehe Rechtliche Hinweise.](#)

Conditions d'utilisation

L'ETH Library est le fournisseur des revues numérisées. Elle ne détient aucun droit d'auteur sur les revues et n'est pas responsable de leur contenu. En règle générale, les droits sont détenus par les éditeurs ou les détenteurs de droits externes. [Voir Informations légales.](#)

Terms of use

The ETH Library is the provider of the digitised journals. It does not own any copyrights to the journals and is not responsible for their content. The rights usually lie with the publishers or the external rights holders. [See Legal notice.](#)

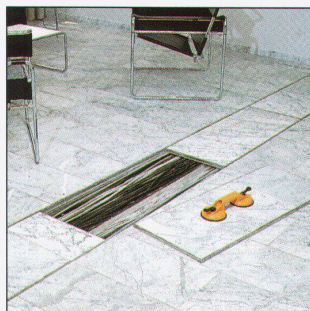
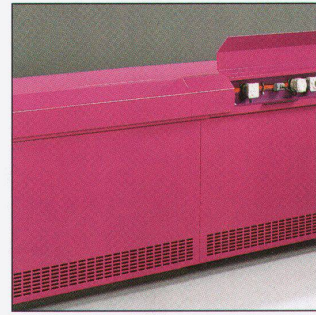
Download PDF: 17.03.2025

ETH-Bibliothek Zürich, E-Periodica, <https://www.e-periodica.ch>

Kanäle als Architekturelement

Um stimmungsvolle und trendgerechte Formen und Farben in Grossräume zu bringen und somit die Motivation und Kreativität der Mitarbeiter zu fördern, haben wir neue, zukunftsorientierte Brüstungskonzepte entwickelt:

Ein Basiskanal aus Stahlblech kann mit unterschiedlichen Verkleidungen zur kompletten Brüstung mit abgeschrägtem oder abgerundetem Klappdeckel oder zur Variante als Sockelkanal ausgebaut werden.



Erschliessungsmöglichkeiten auch im Boden

Ob Unterflurkanäle, abdeckbare Bodenkanäle, Doppelboden-Anschlüsse oder Anschlüsse für Hohlböden – wir bieten eine vollständige Palette von Stromanschlüssen im Boden.

Dabei achten wir besonders darauf, dass der Bodenbelag ohne Einschränkung frei gewählt werden kann. So führen wir z.B. standardmässig Kanäle mit einsetzbarer Kante speziell für hohe Bodenbeläge wie Marmor, Holz etc. in unserem Programm.

Die Broschüre für Sie

All diese Möglichkeiten und Varianten sind in unserer Broschüre "Installationssysteme" zusammengefasst. Unter dem Thema "Kontraste" zeigen wir, wie Büros einfach und anwenderfreundlich erschlossen und mit modernen Installationssystemen angenehm gestaltet werden können. Diese Broschüre ist auf Anfrage bei uns erhältlich – rufen Sie doch einfach an!

woertz 

Elektrotechnische Artikel
Installationssysteme

Hofackerstrasse 47
Postfach
4132 Muttenz 1
Tel.: 061 / 466 33 33
Fax: 061 / 461 96 06

Frankfurt, Historisches Museum
Erde, Sonne, Mond & Sterne: Globen, Sonnenuhren und astronomische Instrumente bis November

Frankfurt, MMK Museum für Moderne Kunst
Szenenwechsel XII: Rei Naito, Vija Celmins, Inge Rombow, Stefan Exler, Cecilia Edefalk, Katharina Fritsch, August Sander, Bernd und Hilla Becher, Martin Honert, Jochen Flinzer, Alighiero Boetti, Lothar Baumgarten, Gerhard Richter bis 15.1.1998

Fribourg, Musée d'histoire naturelle
Hérissons bis 21.9.

Genève, Centre d'art contemporain
Fatto in Italia: Exposition de jeunes artistes italiens bis 12.10.

Genève, Maison Tavel
François d'Albert-Durade (1804-1886) et Henri Silvestre (1842-1900): Peintres et photographes du vieux Genève bis 4.1.1998

Genève, Musée Ariana
Paul Bonifas: Céramiste du purisme bis 22.9.

Genève, Musée d'art et d'histoire
L'art d'imiter. Falsifications, manipulations, pastiches. Images de la Renaissance italienne. Regard II - Daniel Berset bis 28.9.
La boîte à musique, une industrie genevoise bis 30.11.
Un siècle de mécénat. Les cent ans de la Société des Amis du Musée bis 18.1.1998

Genève, Musée d'histoire des Sciences
Les instruments scientifiques genevois au XIX^e siècle bis Frühjahr 1998

Genève, Musée Rath
Moments d'éternité: Objets égyptiens dans les collections privées, Suisse 25.9.1997-11.1.1998

Glarus, Kunsthaus
Vre Tschudi. Jakob Wäch (1893-1918): Retrospektive. Gustav Schneeli in seiner Zeit (1872-1922) bis 16.11.

Graz, Neue Galerie am Landesmuseum Joanneum. Schloss Eggenberg
Im Hochsommer der Kunst: Egon Schiele und seine Zeit. Aus steirischen Sammlungen bis 2.11.

Halle, Staatliche Galerie Moritzburg
Karl-Erich Müller. Grafische Zyklen zur Literatur bis 28.9.
Uwe Pfeifer. Zeitbalance. Malerei, Grafik, Zeichnungen bis 26.10.

Hamburg, Deichtorhallen
Home Sweet Home: Einrichtungen, Intérieurs, Möbel bis 28.9.

Hamburg, Freie Akademie der Künste, Klosterwall 23
Luigi Snozzi - Das Werk bis 5.10.

Hamburg, Kunsthalle
Mit klarem Blick: Hamburger Malerei im Biedermeier bis 29.12.

Hamm, Gustav-Lübcke-Museum
Woldemar Winkler: Begegnung mit dem Unsichtbaren bis 21.9.

Hannover, Kunstverein
Christiane Möbius bis 19.10.

Hannover, Wilhelm Busch-Museum
Heinrich Zille. Zeichner der Grossstadt bis 19.10.

Baden
2W Witzig Waser Büromöbel AG
Mellingerstr. 42
056/222 84 35

Baden
WB Projekt AG
Bahnhofstrasse 20
056/221 18 88

Basel
Möbel Rösch AG
Güterstrasse 210
061/366 33 33

Bern
Büro Bischof, Büro-Organisation AG
Länggassstrasse 21
031/302 40 21

Chur
Möbel Stocker
Mansanserstrasse 136
081/353 44 44

Littau
Lötscher Bürocenter AG
Staldenhof 2
041/250 01 11

Luzern
Buchwalder-Linder AG
Am Mühleplatz
041/410 25 51

MuttENZ
Hersberger AG
Hauptstrasse 89
061/461 33 77

Niederwangen
Büro Keller AG
Freiburgstrasse 562
031/980 44 44

Oberwil
Dehm & Partner
Mühlemattstrasse 18
061/401 02 01

Solothurn
Colombo bei Mobilia
Bielstrasse 15
032/621 47 39

St. Gallen
Markwalder & Co. AG
Kornhausstrasse 5
071/228 59 31

Thalwil
Struktura AG
Böhrnrainstrasse 13
01/723 10 10

Winterthur
Büro Schoch AG
Untertor 7
052/212 24 25

Zollikon
Mobilana Ufficio AG
Höhestasse 1
01/396 66 66

Zug
Büro AG
Grienbachstrasse 17
041/761 60 33

Zürich
Nonplusultra, Alexander Balass
Zentralstrasse 50
01/451 33 55

Zürich
WB-Projekt AG
Talstr. 15
01/215 95 95

Zürich
Büroform AG
Werdmühlestrasse 10
01/211 05 22