

Zeitschrift: Werk, Bauen + Wohnen
Herausgeber: Bund Schweizer Architekten
Band: 84 (1997)
Heft: 10: Landschaftsarchitekturen = Architectures de paysage = Landscape architecture

Rubrik: Werk-Material

Nutzungsbedingungen

Die ETH-Bibliothek ist die Anbieterin der digitalisierten Zeitschriften. Sie besitzt keine Urheberrechte an den Zeitschriften und ist nicht verantwortlich für deren Inhalte. Die Rechte liegen in der Regel bei den Herausgebern beziehungsweise den externen Rechteinhabern. [Siehe Rechtliche Hinweise.](#)

Conditions d'utilisation

L'ETH Library est le fournisseur des revues numérisées. Elle ne détient aucun droit d'auteur sur les revues et n'est pas responsable de leur contenu. En règle générale, les droits sont détenus par les éditeurs ou les détenteurs de droits externes. [Voir Informations légales.](#)

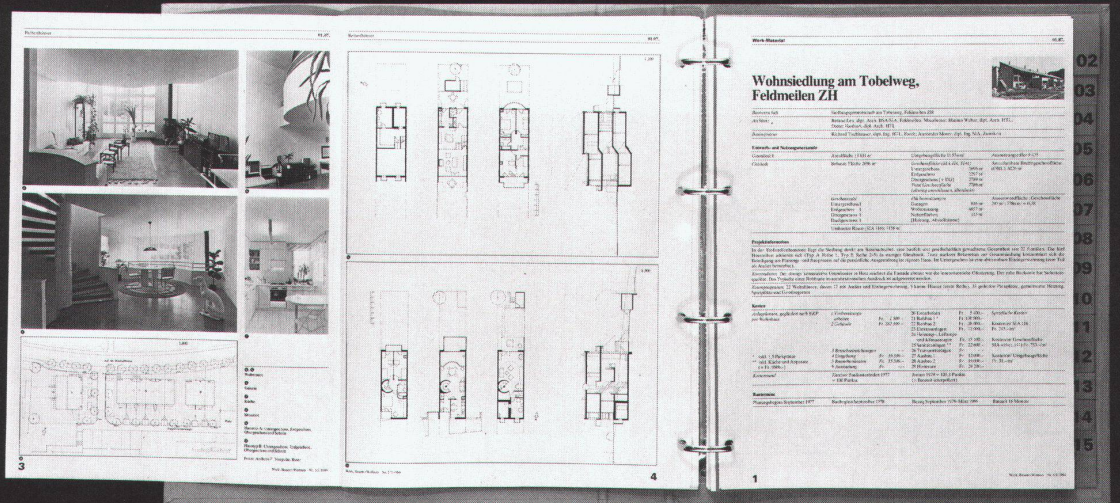
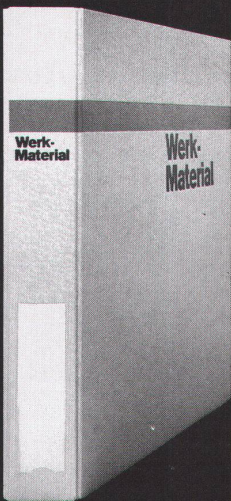
Terms of use

The ETH Library is the provider of the digitised journals. It does not own any copyrights to the journals and is not responsible for their content. The rights usually lie with the publishers or the external rights holders. [See Legal notice.](#)

Download PDF: 18.03.2025

ETH-Bibliothek Zürich, E-Periodica, <https://www.e-periodica.ch>

Werk- Material



Werk-Material 10 Jahre 1962-1972

Dossier 1

01. Wohnen	01. Habitat
02. Mehrfamilienhäuser mit öffentlichem Ausbau	02. Maisons multifamiliales d'aménagement collectif
03. Mehrfamilienhäuser mit besonderem Ausbau	03. Maisons multifamiliales avec aménagement spécial
04. Ferienhäuser	04. Maisons en vacances
05. Einfamilienhäuser und Reihenhäuser	05. Maisons individuelles ou en rangées
06. Altbauweise	06. Maisons pour personnes âgées
07. Kinder- und Jugendheim	07. Maisons d'enfants et de jeunes
70 Beispiele	70 Exemples

Werk-Verlag Werk, Basiss+ Wohnen

Werk-Material 10 Jahre 1962-1972

Dossier 2

08. Bildung und Forschung	08. Enseignement et recherche
09. Krongebäude	09. Ecoles royales
10. Primar- und Sekundarschulen	10. Ecoles primaires et secondaires
11. Berufsschulen	11. Ecoles professionnelles
12. Mittelschulen, Gymnasien	12. Ecoles primaires supérieures, lycées
13. Fachhochschulen	13. Ecoles techniques supérieures
14. Hochschulen, Universitäten	14. Hautes écoles, universités
15. Bibliotheken	15. Bibliothèques
16. Schulgebäude	16. Salles de professeurs
47 Beispiele	47 Exemples

Werk-Verlag Werk, Basiss+ Wohnen

Werk-Material 10 Jahre 1962-1972

Dossier 3

17. Industrie und Gewerbe	17. Industrie et artisanat
18. Landwirtschaft	18. Agriculture
19. Handel und Verwaltung	19. Commerce et administration
20. Justiz und Polizei	20. Justice et police
21. Verkehrsanlagen	21. Installations de transport
22. Mittelschulen	22. Salles des professeurs
51 Beispiele	51 Exemples

Werk-Verlag Werk, Basiss+ Wohnen

Werk-Material 10 Jahre 1962-1972

Dossier 4

23. Freizeit, Gesundheit	23. Loisirs, santé, sports
24. Kultur	24. Culture
25. Kultur, Gesundheit	25. Culture et loisirs publics
26. Sportplätze, Freizeitanlagen	26. Installations sportives
27. Freizeit, Sport, Erholung	27. Loisirs, sports, détente
44 Beispiele	44 Exemples

Werk-Verlag Werk, Basiss+ Wohnen

Bestellkarte für ein Abonnement von Werk, Bauen+Wohnen

1997

Werk, Bauen+Wohnen

Die Zeitschrift für Architektur, Städtebau, Umweltgestaltung (inkl. Bautendokumentation Werk-Material)

- Ich bestelle ab Heft Nr. _____ ein Jahresabonnement von Werk, Bauen+Wohnen (10 Ausgaben) zum Abonnementpreis von Fr. 180.- (Ausland Fr. 190.-)
- zum Abonnementpreis für Student(inn)en von Fr. 125.- (Ausland Fr. 135.-) inkl. 2% Mehrwertsteuer / inkl. Versandkosten

Adresse der Bestellerin / des Bestellers:

Name, Vorname: _____
 Beruf: _____
 Strasse, Nr.: _____
 PLZ, Ort: _____
 Student(inn)en: Studienzeit bis ca. _____ Ausbildungsort: _____

Adresse der Beschenkten / des Beschenkten:

Name, Vorname: _____
 Beruf: _____
 Strasse, Nr.: _____
 PLZ, Ort: _____
 Student(inn)en: Studienzeit bis ca. _____ Ausbildungsort: _____

Bulletin de commande pour un abonnement de Werk, Bauen+Wohnen

1997

Werk, Bauen+Wohnen

Revue d'architecture, d'urbanisme et d'environnement (Werk-Material, la documentation sur le bâtiment compris)

- Je commande à partir du no. _____ un abonnement annuel de Werk, Bauen+Wohnen (10 éditions) au prix d'abonnement de Fr. 180.- (Fr. 190.- pour l'étranger)
- au prix d'abonnement pour étudiant(e)s de Fr. 125.- (Fr. 135.- pour l'étranger) inclu la TVA de 2% / frais d'envoi y compris

Adresse du donateur:

Nom, prénom: _____
 Profession: _____
 Rue, no.: _____
 Code postal, localité: _____
 Pour les étudiant(e)s: Fin des études vers le: _____ Lieu de formation: _____

Adresse du bénéficiaire:

Nom, prénom: _____
 Profession: _____
 Rue, no.: _____
 Code postal, localité: _____
 Pour les étudiant(e)s: Fin des études vers le: _____ Lieu de formation: _____

Bestellkarte für Werk-Material

Abonnenten von Werk, Bauen+Wohnen können bestellen:

1997

Werk-Material-Zusatzabonnement

_____ Jahresabonnement für die zusätzliche Lieferung aller erscheinenden Werk-Material-Dokumentationen, inkl. Jahresverzeichnis, in zwei Lieferungen Fr. 80.-

Werk-Material-Sonderdrucke

_____ Nachlieferung aller 1982 bis Dez. 1996 erschienenen Werk-Material-Dokumentationen (ca. 280 Objekte) Fr. 600.-

Nachlieferung vollständiger Werk-Material-Jahrgänge (ca. 25 Objekte)

_____ Expl. Jahre _____ / _____ / _____ Fr. 120.-

Einzelne Werk-Material-Dokumentationen

_____ Expl. Werk-Material, Nr. _____, WBW-Nr. _____ Objekt _____ Fr. 10.-/Expl.

Werk-Material-Sammelordner

_____ Sammelordner Werk-Material mit Register und Jahresverzeichnissen Fr. 50.-

_____ Sammelordner Werk-Material ohne Register Fr. 35.-

_____ Register separat Fr. 25.-

Dossiers 10 Jahre Werk-Material

_____ Wohnen, Altersheime (70 Beispiele) Fr. 150.-

_____ Bildung und Forschung (41 Beispiele) Fr. 100.-

_____ Industrie und Gewerbe, Handel + Verwaltung, Justiz, Verkehr (49 Beispiele) Fr. 100.-

_____ Kultur und Geselligkeit, Kultus, Gesundheit und Fürsorge, Gastgewerbe, Freizeit und Sport (48 Beispiele) Fr. 100.-

inkl. 2% Mehrwertsteuer, exkl. Versandkosten

Verlag Werk AG, Keltenstr. 45, CH-8044 Zürich, Tel. 01/252 28 52, Fax 01/261 93 37

Bulletin de commande pour Werk-Material

Les abonnés à Werk, Bauen+Wohnen peuvent commander:

1997

Abonnement supplémentaire Werk-Material

_____ Abonnement annuel pour la livraison supplémentaire de toutes les documentations Werk-Material publiées, incl. registre annuel, en deux livraisons Fr. 80.-

Werk-Material, tirés à part

_____ Envoi de toutes les documentations Werk-Material parues dès 1982 jusqu'en 1996 (ca. 280 objets) Fr. 600.-

Envoi de toutes les documentations parues pendant une année (ca. 25 objets)

_____ Expl. année _____ / _____ / _____ Fr. 120.-

Documentations Werk-Material séparées

_____ Expl. Werk-Material no. _____, WBW no. _____ objet _____ Fr. 10.-/Expl.

Classeur Werk-Material

_____ Classeur Werk-Material avec registre et répertoires annuels Fr. 50.-

_____ Classeur Werk-Material sans registre Fr. 35.-

_____ Register séparé Fr. 25.-

Dossiers 10 ans Werk-Material

_____ Habitat, foyers pour personnes âgées (70 objets) Fr. 150.-

_____ Enseignement et recherche (41 objets) Fr. 100.-

_____ Industrie et artisanat, commerce et administration, justice, transport (49 objets) Fr. 100.-

_____ Culture et lieux publics, cultes, hôpitaux et foyers, tourisme, loisirs et sports (48 objets) Fr. 100.-

Inclu la TVA de 2%, frais d'envoi non compris

Editions Œuvre SA, Keltenstr. 45, CH-8044 Zurich, tél. 01/252 28 52, fax 01/261 93 37

Bestellkarte für Bücher aus dem Werk Verlag

1997

Schweizer Architekturführer 1920-1990/95

_____ Band 1 Nordost- und Zentralschweiz (Fr. 69.-)* Fr. 78.-

_____ Band 2 Nordwestschweiz, Jura, Mittelland (Fr. 69.-)* Fr. 78.-

_____ Band 3 Westschweiz, Wallis, Tessin (Fr. 69.-)* Fr. 78.-

_____ Gesamtausgabe: 3 Bände in Schuber (Fr. 210.-)* Fr. 240.-

_____ Schuber leer für 3 Bände Fr. 10.-

* (Vorzugspreis für Mitglieder der Fachverbände BSA, SIA, FSAI)

H. Ineichen, T. Zanoni:

_____ **Luzerner Architekten** Fr. 78.-

Architektur und Städtebau im Kanton Luzern 1920-1960

R. Obrist, S. Semadeni, D. Giovanoli

_____ **Construir / Bauen / Costruire 1830-1980** Fr. 64.-

Val Müstair, Engiadina bassa, Oberengadin, Val Bregaglia, Valle di Poschiavo

Bauforum Zug

_____ **Zuger Bautenführer** Fr. 30.-

70 Jahre Bauen im Kanton Zug 1920-1990

Construire la ville sur la ville

_____ **Europan 4 Die Stadt über der Stadt bauen** Fr. 48.-

Projekte für Basel, Biasca, Dietikon, Lausanne, Neuchâtel, Sofia

inkl. 2% Mehrwertsteuer, exkl. Versandkosten

Verlag Werk AG, Keltenstrasse 45, CH-8044 Zürich, Tel. 01/252 28 52, Fax 01/261 93 37

Bulletin de commande pour des livres de Editions Œuvre SA

1997

Guide d'architecture suisse 1920-1990/95

_____ Volume 1 Centre et nord-est de la Suisse (Fr. 69.-)* Fr. 78.-

_____ Volume 2 Nord-ouest de la Suisse, Plateau et Jura (Fr. 69.-)* Fr. 78.-

_____ Volume 3 Suisse romande, Valais, Tessin (Fr. 69.-)* Fr. 78.-

_____ Edition complète: 3 volumes sous coffret (Fr. 210.-)* Fr. 240.-

_____ Coffret vide pour 3 volumes Fr. 10.-

* (Prix spécial pour membres des associations FAS, SIA, FSAI)

H. Ineichen, T. Zanoni:

_____ **Luzerner Architekten** Fr. 78.-

Architektur und Städtebau im Kanton Luzern 1920-1960

R. Obrist, S. Semadeni, D. Giovanoli

_____ **Construir / Bauen / Costruire 1830-1980** Fr. 64.-

Val Müstair, Engiadina bassa, Oberengadin, Val Bregaglia, Valle di Poschiavo

Bauforum Zug

_____ **Zuger Bautenführer** Fr. 30.-

70 Jahre Bauen im Kanton Zug 1920-1990

Construire la ville sur la ville

_____ **Europan 4 Die Stadt über der Stadt bauen** Fr. 48.-

Projekte für Basel, Biasca, Dietikon, Lausanne, Neuchâtel, Sofia

Inclu la TVA de 2%, frais d'envoi non compris

Editions Œuvre SA, Keltenstrasse 45, CH-8044 Zurich, tél. 01/252 28 52, fax 01/261 93 37

Bitte
frankieren

affranchir
s.v.p.

Name, Vorname / Nom, prénom

Strasse, Nr. / Rue, no.

PLZ, Ort / Code postal, localit 

Datum / Date

Unterschrift / Signature

Mitglied / membre BSA/FAS SIA FSAI

Werk, Bauen + Wohnen
Abonnentendienst
Zollikofer AG
F rstenlandstrasse 122
9001 St.Gallen

Bitte
frankieren

affranchir
s.v.p.

Name, Vorname / Nom, pr nom

Strasse, Nr. / Rue, no.

PLZ, Ort / Code postal, localit 

Datum / Date

Unterschrift / Signature

Verlag Werk AG
Sekretariat
Keltenstrasse 45
8044 Z rich

Bitte
frankieren

affranchir
s.v.p.

Name, Vorname / Nom, pr nom

Strasse, Nr. / Rue, no.

PLZ, Ort / Code postal, localit 

Datum / Date

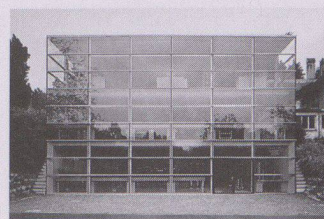
Unterschrift / Signature

Mitglied / membre BSA/FAS SIA FSAI

Verlag Werk AG
Sekretariat
Keltenstrasse 45
8044 Z rich

Fabrikationsgebäude

Baltensweiler AG, Ebikon LU



Standort	6030 Ebikon, Luzernerstrasse 73
Bauherrschaft	Baltensweiler AG, Ebikon
Architekt	Oliver Schwarz, Architekt ETH/SIA/BSA, 8005 Zürich Mitarbeiter: Martin Zwinggi
Bauingenieur	Eduard Kiener, Luzern
Spezialisten	Fassadentechnik: Mebatech, Baden

Projektinformation

Die kleine Grundstücksfläche erforderte bei der Planung des Fabrikationsgebäudes für Leuchtenproduktion eine hohe Flächenökonomie. Der Standort von Treppe und Lift, die Wahl der statischen Elemente sowie des Aussenwandaufbaus wurden bezüglich Nutzungsflexibilität und Nutzfläche optimiert. Die Treppe unterstützt die natürliche Belichtung der Untergeschosse; der Liftschacht leitet die Torsionskräfte der Decken in die Umfassungsmauern ab, die Mittelstütze übernimmt die Hauptlast der Decken. Die Randstützen liegen in der Fassadenebene. Zwischen den Stützen liegen die Auslassöffnungen der Quelllüftung. Die Riegelkonstruktion der Dreifachverglasung ist direkt an die Aussen-seiten der Randstützen montiert. Ein Wasserrohrsystem in der Betonstruktur sorgt für eine gleichmässige Verteilung der Raumtemperatur im ganzen Gebäude.

sungsmauern ab, die Mittelstütze übernimmt die Hauptlast der Decken. Die Randstützen liegen in der Fassadenebene. Zwischen den Stützen liegen die Auslassöffnungen der Quelllüftung. Die Riegelkonstruktion der Dreifachverglasung ist direkt an die Aussen-seiten der Randstützen montiert. Ein Wasserrohrsystem in der Betonstruktur sorgt für eine gleichmässige Verteilung der Raumtemperatur im ganzen Gebäude.

Grundmengen nach SIA 416 (1993) SN 504 416

Grundstück:	Grundstücksfläche	GSF	560 m ²	Gebäude:	Geschosszahl	1 UG, 1 EG, 1 OG	
	Gebäudegrundfläche	GGF	256 m ²		Geschossflächen GF	UG	256 m ²
	Umgebungsfläche	UF	304 m ²			EG	256 m ²
						OG	256 m ²
	Bruttogeschossfläche	BGF	768 m ²		GF Total		768 m ²
	Ausnutzungsziffer (BGF:GSF) AZ		1.37		Nutzflächen NF	Gewerbe	740 m ²
	Gebäudevolumen SIA 416	GV	2 560 m ³				
	Rauminhalt SIA 116		3 000 m ³				

Raumprogramm

2. UG: Lager, Montage, Haustechnik, WC

1. UG: Werkstatt, Stangenlager, Schweissraum WC

EG: Montage, Büro, Bereitstellung, Anlieferung

Konstruktion

Bodenplatte, Wände unter Terrain, Liftkern. Decken: Beton. Stützen: Stahlstützen mit Beton gefüllt (System Geilinger). Fassade: Riegelkonstruktion mit 3fach-Isolierverglasung, beschichtet und luftgefüllt. Heizung: Wärmeerzeugung mit Gas, Wärmeverteilung mit Rohrleitungen in der Betonstruktur der Decken und

Böden. Lüftung: Quelllüftung mit Vorwärmeerdregister und WRG. Warmwasser: Solaranlage. Äusserer Sonnenschutz: Knickarmmarkisen. Innerer Sonnenschutz/Sichtschutz: Lamellenstoren. Bodenbeläge: Hartbeton, FAMA. Wände/Decken: Beton gestrichen.

Anlagekosten nach BKP (1989) SN 506 500

			(Baukosten ab 1995: 6,5% MwSt. inkl.)		
1	Vorbereitungsarbeiten	Fr. 5 600.-	20	Baugrube	Fr. 30 000.-
2	Gebäude	Fr. 1 730 900.-	21	Rohbau 1	Fr. 980 000.-
3	Betriebseinrichtungen	Fr. 72 638.-	22	Rohbau 2	Fr. 56 600.-
4	Umgebung (ohne Hinterfüllung)	Fr. 41 082.-	23	Elektroanlagen	Fr. 71 000.-
5	Baunebenkosten	Fr. 53 624.-	24	Heizungs-, Lüftungs-, Klimaanlage	Fr. 135 300.-
6		Fr.	25	Sanitäranlagen (inkl. Solar)	Fr. 42 800.-
7		Fr.	26	Transportanlagen (in BKP 3)	Fr.
8		Fr.	27	Ausbau 1	Fr. 103 700.-
9		Fr.	28	Ausbau 2	Fr. 110 600.-
1-9	Anlagekosten total	Fr. 1 903 844.-	29	Honorare	Fr. 200 900.-

Kennwerte Gebäudekosten

1	Gebäudekosten BKP 2/m ³ SIA 116	Fr. 577.-	Bautermine	
2	Gebäudekosten BKP 2/m ³ GV SIA 416	Fr. 676.-	Planungsbeginn	Frühjahr 1994
3	Gebäudekosten BKP 2/m ² GF SIA 416	Fr. 2 254.-	Baubeginn	Frühjahr 1995
4	Kosten BKP 4/m ² UF SIA 416	Fr. 135.-	Bezug	Frühjahr 1996
5	Kostenstand nach Zürcher Baukostenindex (10/1988 = 100) 4/95	115.5 P.	Bauzeit	1 Jahr



1

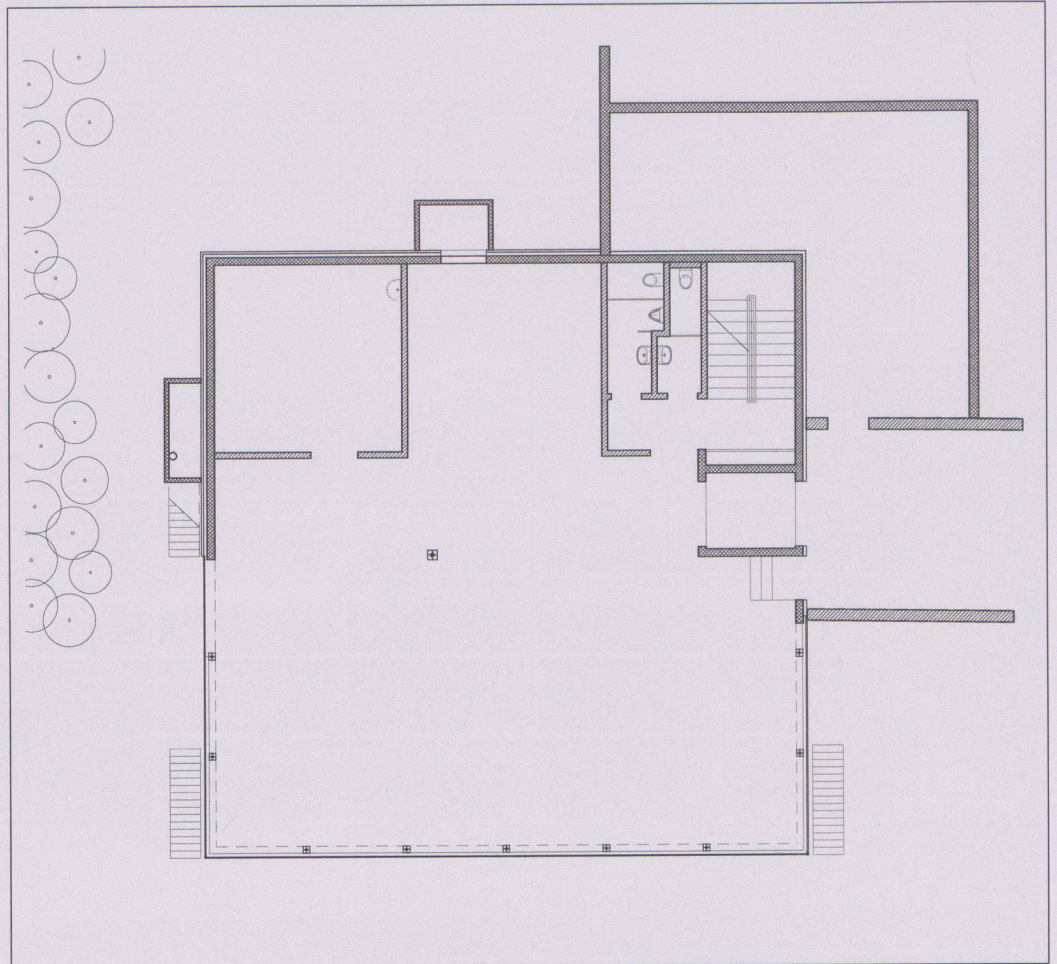


2

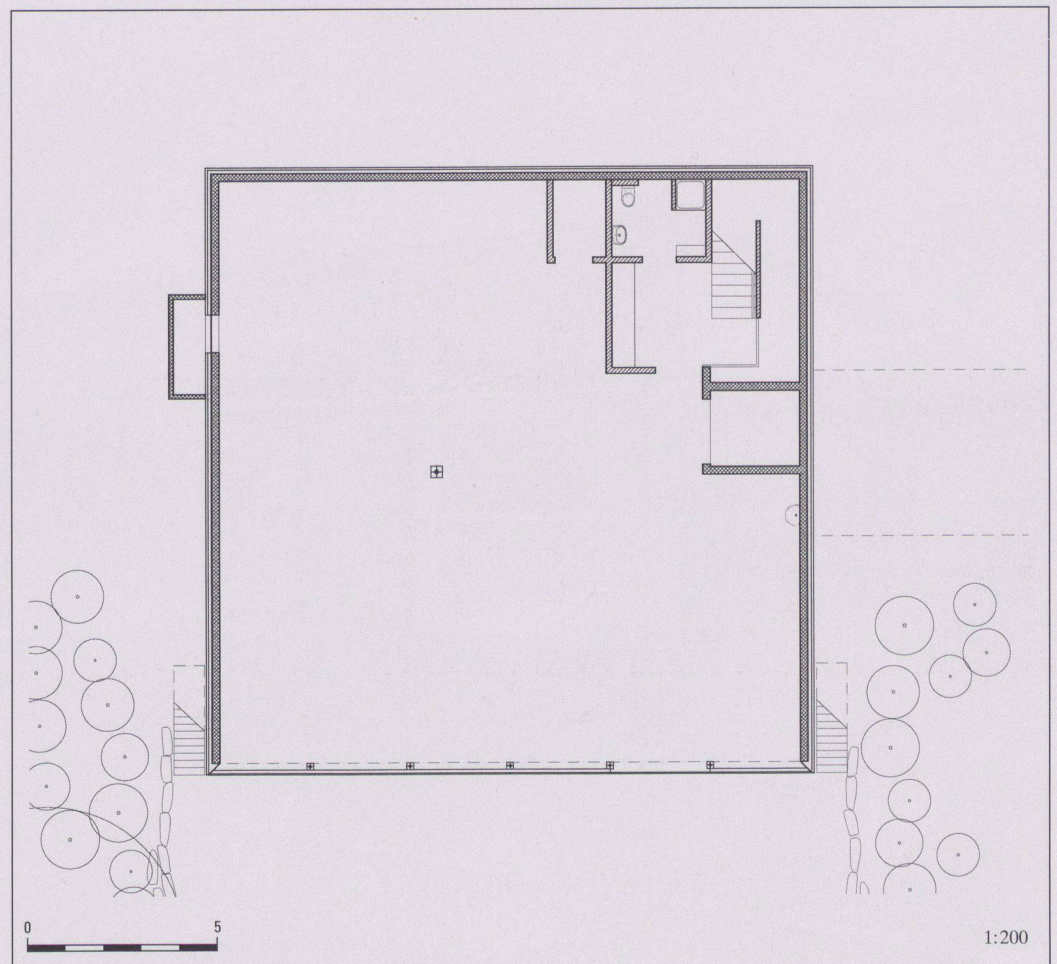
2

- 1 Nordwestfassade
- 2 Eingang/Anlieferung
- 3 1. Untergeschoss
- 4 2. Untergeschoss
- 5 Erdgeschoss
- 6 Schnitt
- 7 Vertikalschnitt Fassade

Fotos: Oliver Schwarz, Zürich,
Louis Brem, Luzern

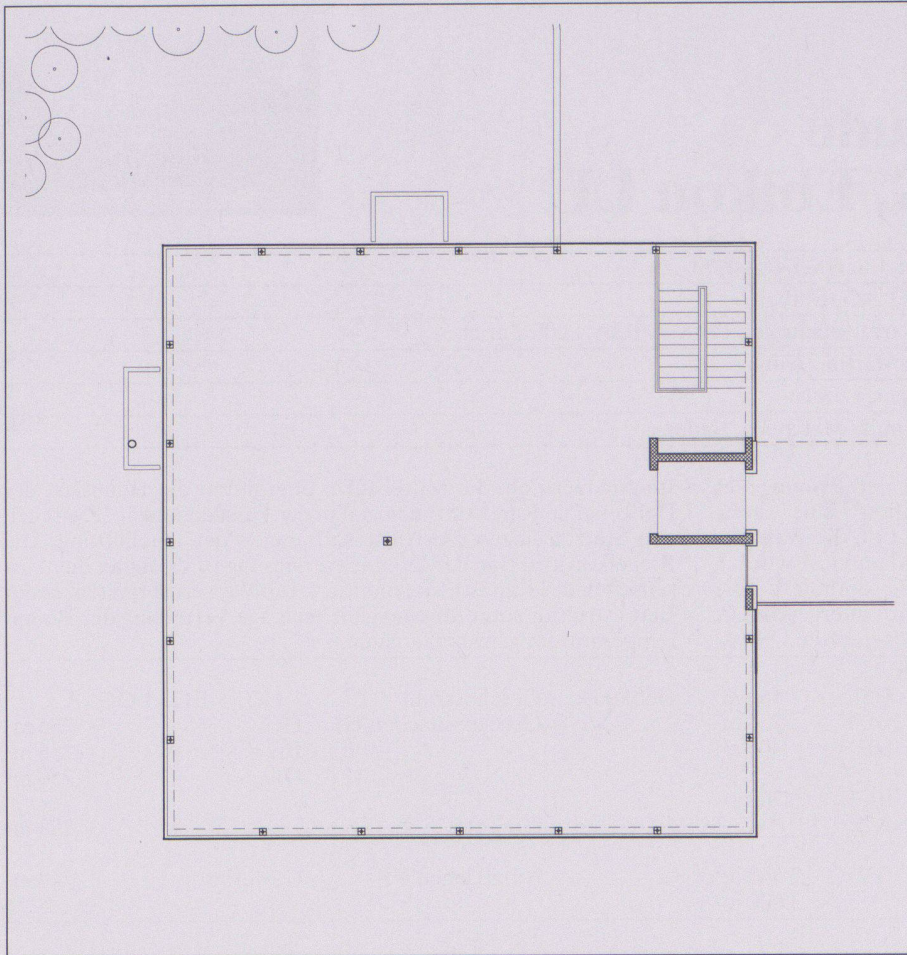


3

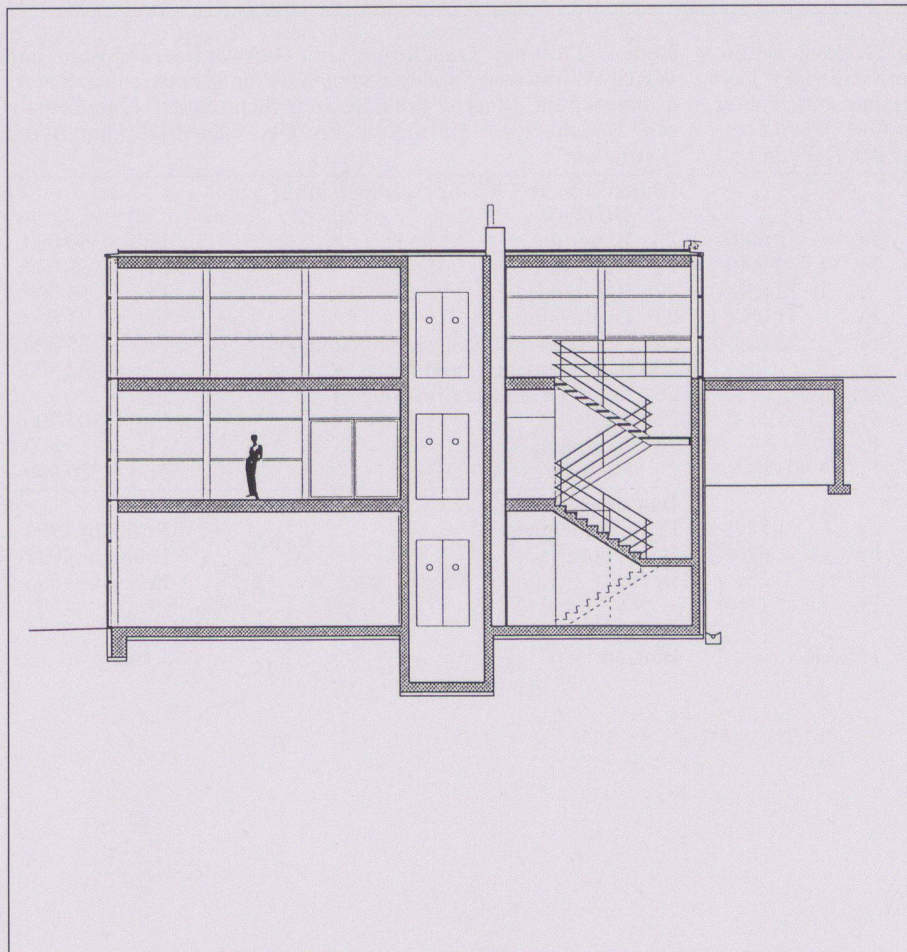


4

1:200

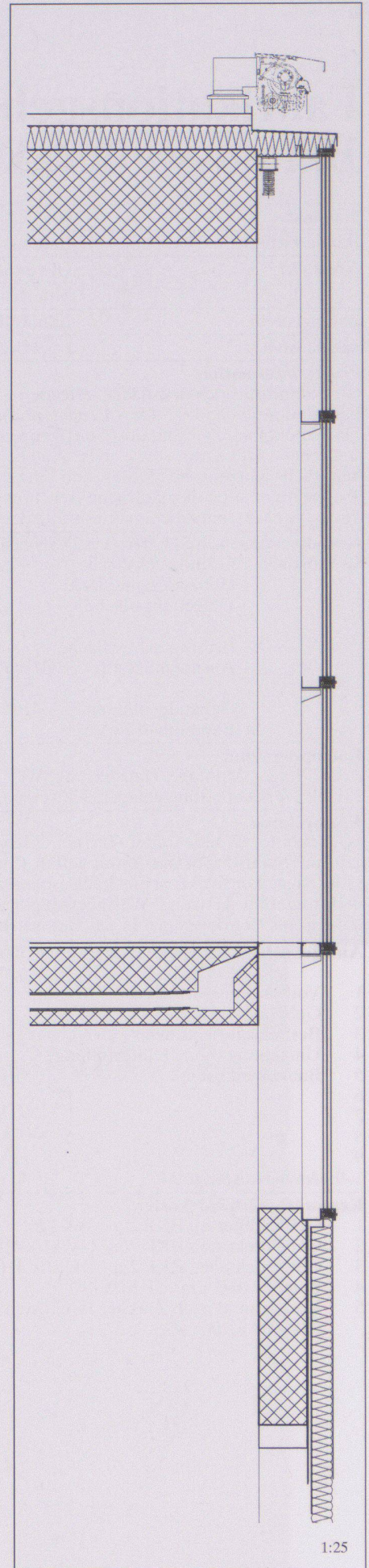


5



6

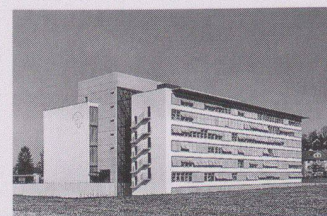
4



7

1:25

Verwaltungs- und Laborgebäude, Bundesamt für Gesundheit, Köniz BE



Standort	3097 Köniz-Liebefeld, Schwarzenburgstrasse 165
Bauherrschaft	Eidg. Finanzverwaltung EFV / KBZ, vertreten durch das Amt für Bundesbauten, Bern
Architekt	Andrea Roost, dipl. Arch. BSA/SIA/SWB, Bern Mitarbeiter: Martin Lüthi, Damian Lisik; Bauleitung: Harry Wüthrich
Bauingenieur	Stocker+Partner AG, Bern
Spezialisten	HLK-Ing.: Aicher De Martin Zweng AG, Luzern; Sanitär-Ing.: Binaqua AG, Bern; Elektro-Ing.: Bering AG, Bern; EDV-Ing.: P. Binder AG, Gümliigen

Projektinformation

Die äusseren Abmessungen des Neubaus waren vorgegeben. Ein rechtsgültiger Überbauungs- und Gestaltungsplan bestimmte Baufeld, Gebäudehöhe und Anzahl der Laborgeschosse. Die im Programm geforderten Büro- und Laborräume sollten unter Beachtung dieser Bedingungen betrieblich und wirtschaftlich optimal angeordnet werden. Da ein Grossteil der Aufgaben dieses Bundesamtes vermehrt interdisziplinär gelöst wird, erhoffte man sich zudem durch die räumliche Zusammenlegung der verschiedenen Abteilungen eine verbesserte interne Kommunikation und Koordination. – Der Neubau ist geprägt durch eine klare Trennung zwischen Büros und Labors. Die konsequente Zonierung erlaubt günstige Erststellungs- und Betriebskosten, insbesondere bezüglich der kostenrelevanten Haustechnik. Eine nut-

zungsbezogene Optimierung der Teilbereiche dank modularem Aufbau in der Horizontalen und Vertikalen führt zu einem höheren Angebot an Büroflächen, indem innerhalb des vorgegebenen Baukörpers den 4 Laborgeschossen 6 Bürogeschosse zugeordnet werden.

Die Befreiung vom für Laborbauten üblichen Flexibilitätsanspruch führt zu einem architektonisch-räumlichen Ordnungsprinzip, zur Verkettung der einzelnen Bauteile. Der die verschiedenen Etagen miteinander verknüpfenden Kaskadentreppe kommt dabei eine besondere Bedeutung zu. Sie bildet zusammen mit dem signifikanten Innenraum das Herzstück des Neubaus, stimmungsvoll artikuliert durch das natürliche Licht mit seinen steten Überraschungen.

Grundmengen nach SIA 416 (1993) SN 504 416

Grundstück:	Grundstücksfläche	GSF	19 632 m ²
	Gebäudegrundfläche	GGF	2 033 m ²
	Umgebungsfläche	UF	17 599 m ²
	Bruttogeschossfläche	BGF	10 959 m ²
	Ausnutzungsziffer (BGF:GSF) AZ		0.56
	Gebäudevolumen SIA 416	GV	63 770 m ³
	Rauminhalt SIA 116		67 417 m ³

Gebäude:	Geschosszahl	2 UG, 2 EG, 6 OG
	Geschossflächen GF	UG 3 981 m ²
		EG 6 227 m ²
		OG 7 664 m ²
	GF Total	17 872 m ²
	Aussengeschossfläche AGF	1 236 m ²
	Nutzflächen NF	Büro 3 071 m ²
		Labor 1 728 m ²
		Allg. (NNF) 3 826 m ²
		Autoeinstellhalle 1 105 m ²

Raumprogramm

Büro- und Laborräumlichkeiten für 250 bzw. 50 Arbeitsplätze, Cafeteria, Bibliothek, Archive und Lagerräume, Zivilschutz-

anlage, Haustechnikräume, Erweiterung der bestehenden Einstellhalle um 32 Parkplätze

Konstruktion

Tragkonstruktion in Ortbeton mit vorfabrizierten Betonstützen. Nichttragende Trennwände im Laborbereich aus Backstein, im Bürobereich als doppelt beplankte Ständerwände. Aussenwärmedämmung mit mineralischem Putz (Laborfassade mit Alu-Wellblech). Pfosten/Riegel-Fensterkonstruktion aus Aluminium, im Lichthof mit zusätzlicher Stahltragstruktur. – Sonnenschutz im

Bürobereich durch Stoff-Ausstellstoren, im Laborbereich mittels Rafflamellen. Duo-Flachdächer bekies. Böden aus Naturstein (Erschliessung, Lichthof), Synthetikgummi (Labor) und Linoleum (Büro). Wände: Sichtbeton oder Glatzstrich gestrichen; Schrankwand vor den Büros: Spanplatten Buche furniert. Heruntergehängte Decken aus Aluminium (Labor) oder Holz (Büro).

Anlagekosten nach BKP (1989) SN 506 500

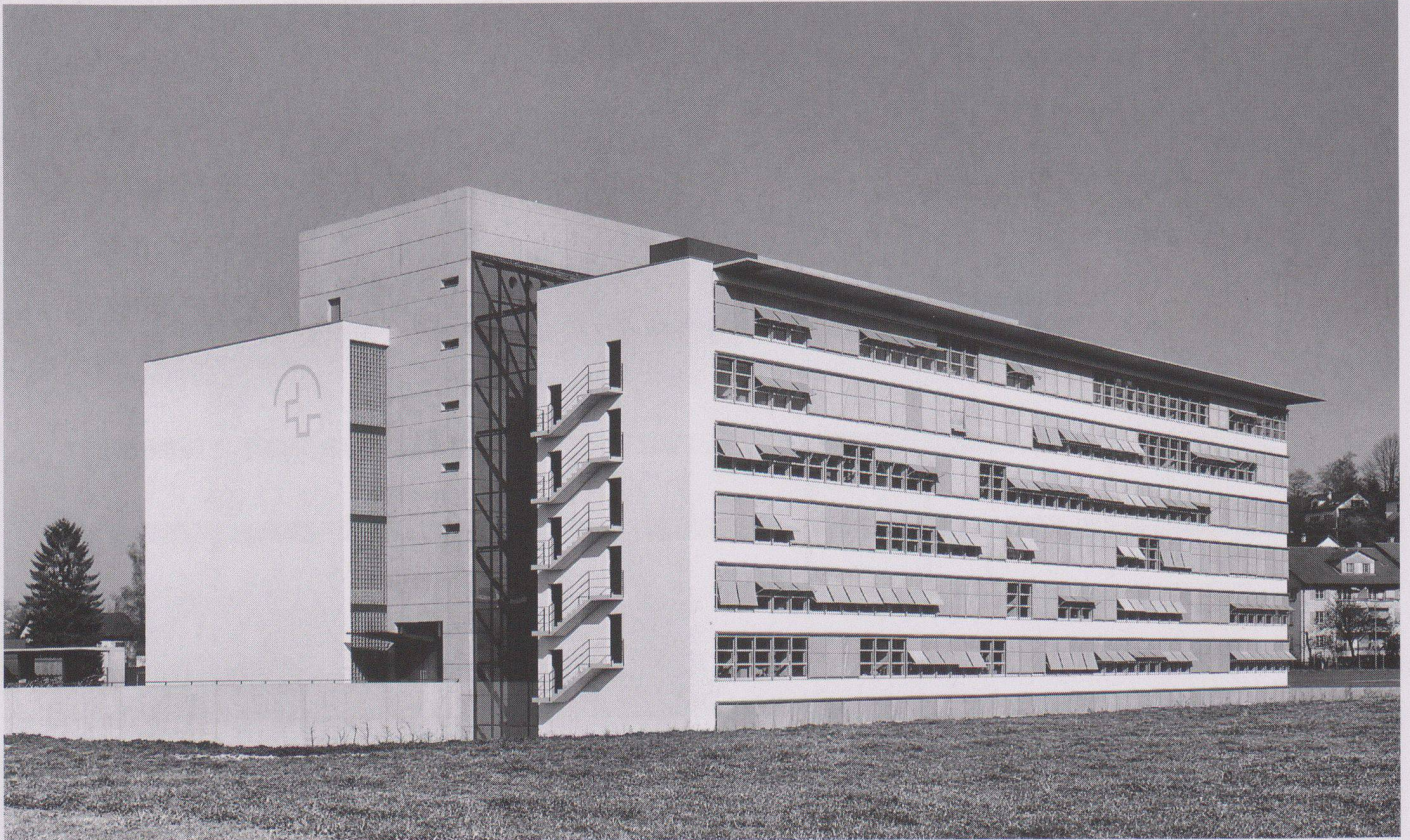
1	Vorbereitungsarbeiten	Fr.	94 000.–	2	Gebäude	Fr.	794 000.–
2	Gebäude	Fr.	44 958 000.–	20	Baugrube	Fr.	9 150 000.–
3	Betriebseinrichtungen	Fr.	2 815 000.–	21	Rohbau 1	Fr.	4 045 000.–
4	Umgebung	Fr.	1 254 000.–	22	Rohbau 2	Fr.	7 670 000.–
5	Baunebenkosten	Fr.	2 342 000.–	23	Elektroanlagen	Fr.	4 431 000.–
6		Fr.		24	Heizungs-, Lüftungs-, Klimaanlage	Fr.	2 561 000.–
7		Fr.		25	Sanitäranlagen	Fr.	750 000.–
8		Fr.		26	Transportanlagen	Fr.	4 443 000.–
9	Ausstattung	Fr.	1 491 000.–	27	Ausbau 1	Fr.	3 875 000.–
1-9	Anlagekosten total	Fr.	52 954 000.–	28	Ausbau 2	Fr.	7 239 000.–
				29	Honorare		

Kennwerte Gebäudekosten

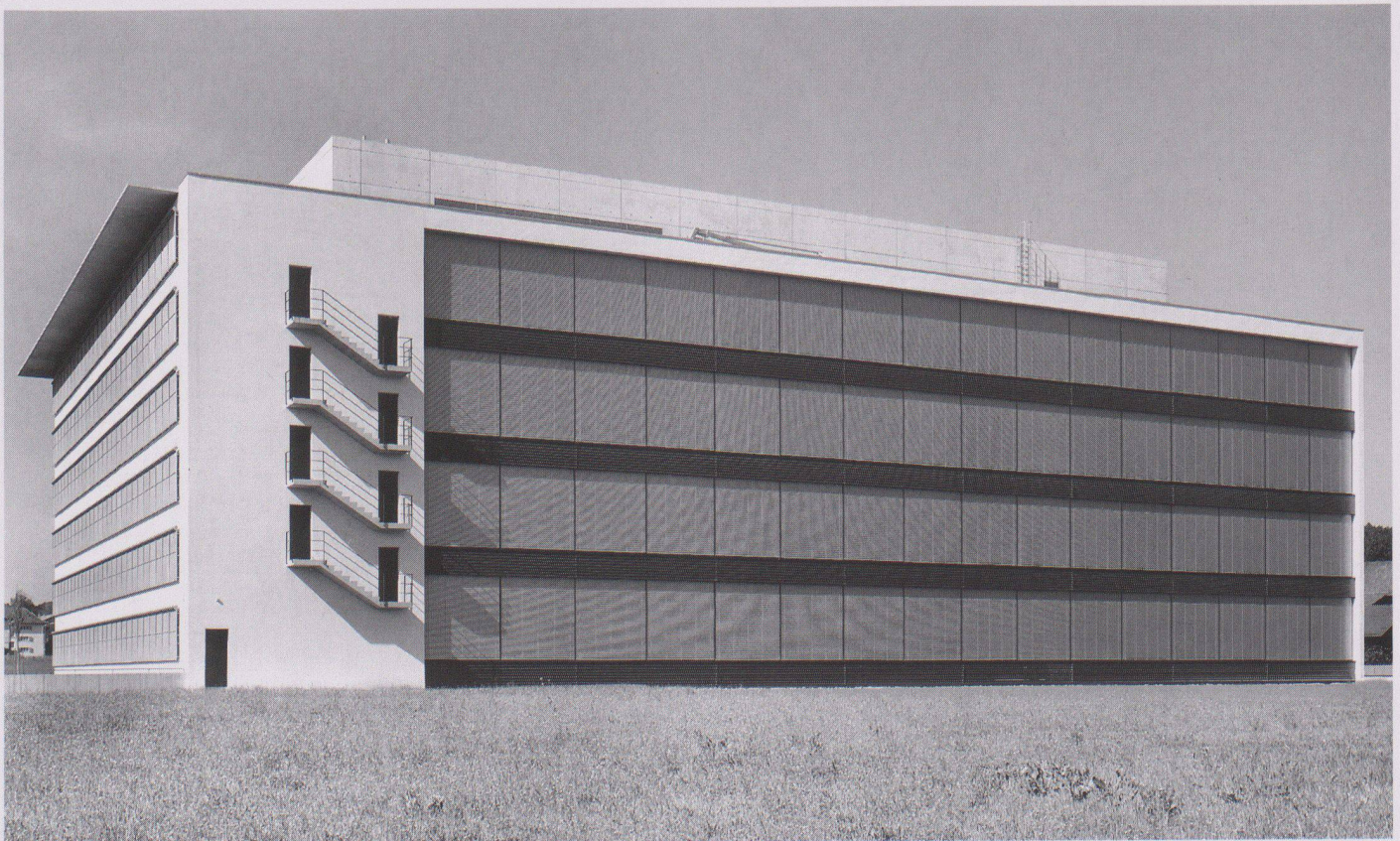
1	Gebäudekosten BKP 2/m ³ SIA 116	Fr.	667.–
2	Gebäudekosten BKP 2/m ³ GV SIA 416	Fr.	705.–
3	Gebäudekosten BKP 2/m ² GF SIA 416	Fr.	2 516.–
4	Kosten BKP 4/m ² UF SIA 416	Fr.	71.–
5	Kostenstand nach Zürcher Baukostenindex (10/1988 = 100) 10/94		113.2 P.

Bautermine

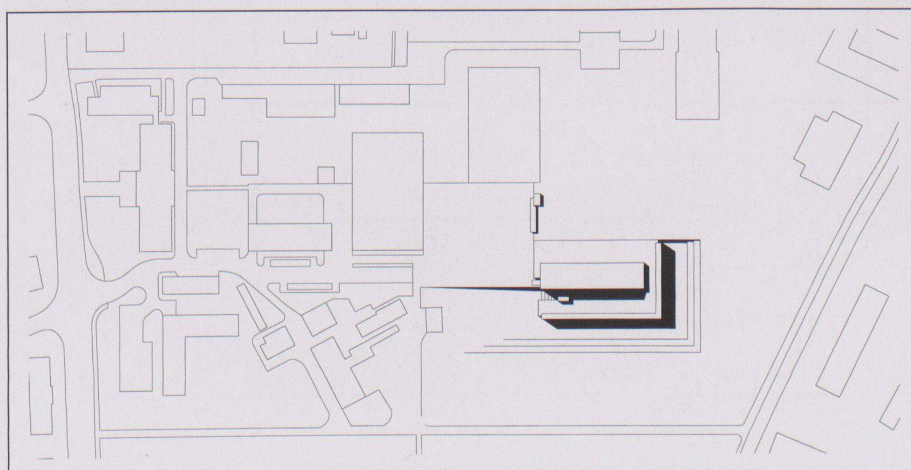
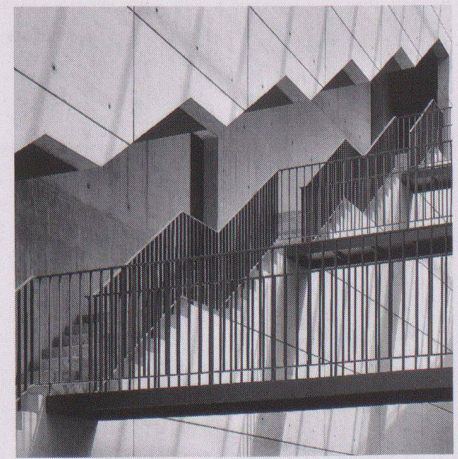
Wettbewerb	1989
Planungsbeginn	1990
Baubeginn	Mai 1993
Bezug	August 1996
Bauzeit	39 Monate



1



2



1 Ansicht von Westen

2 Ansicht von Osten

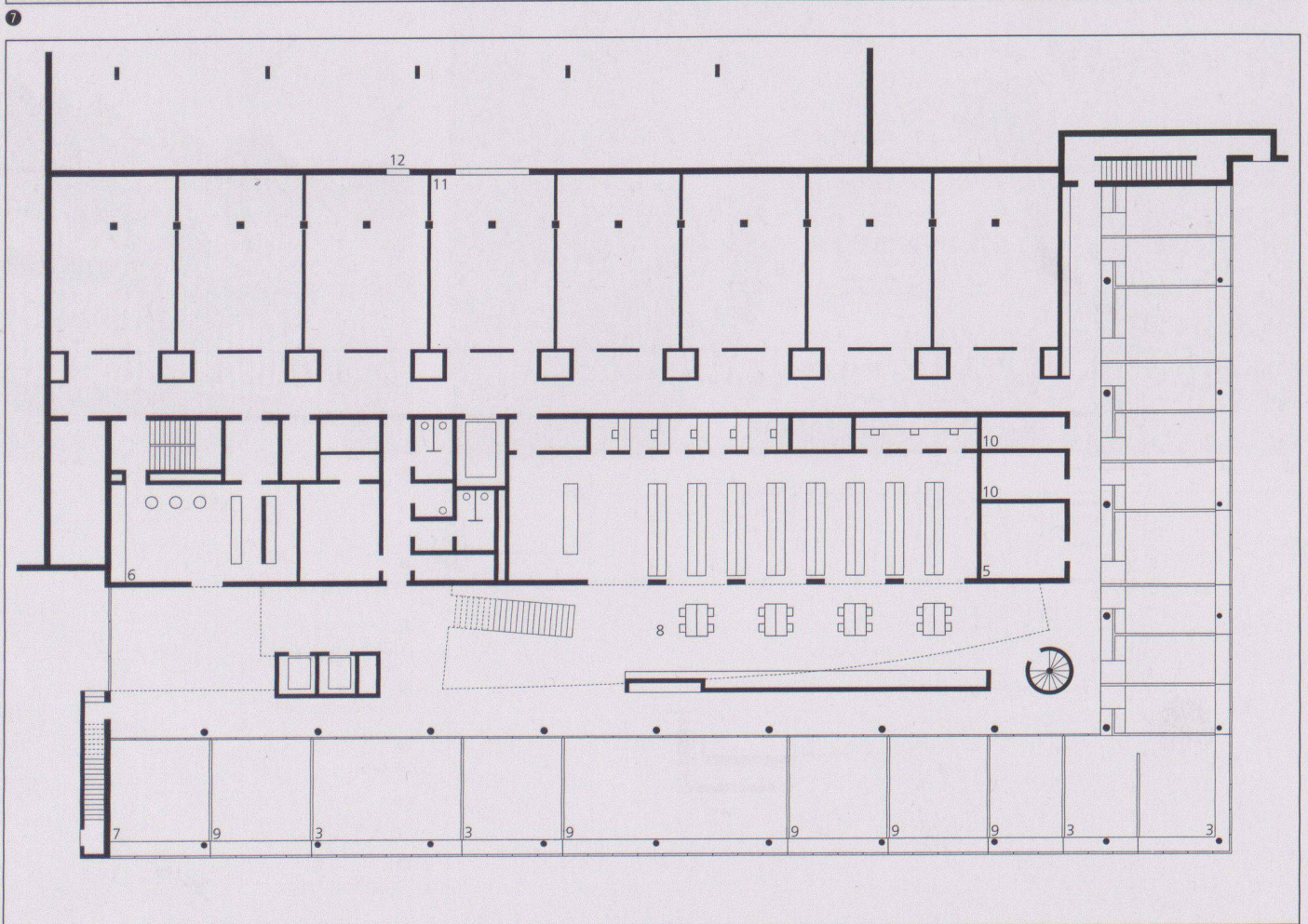
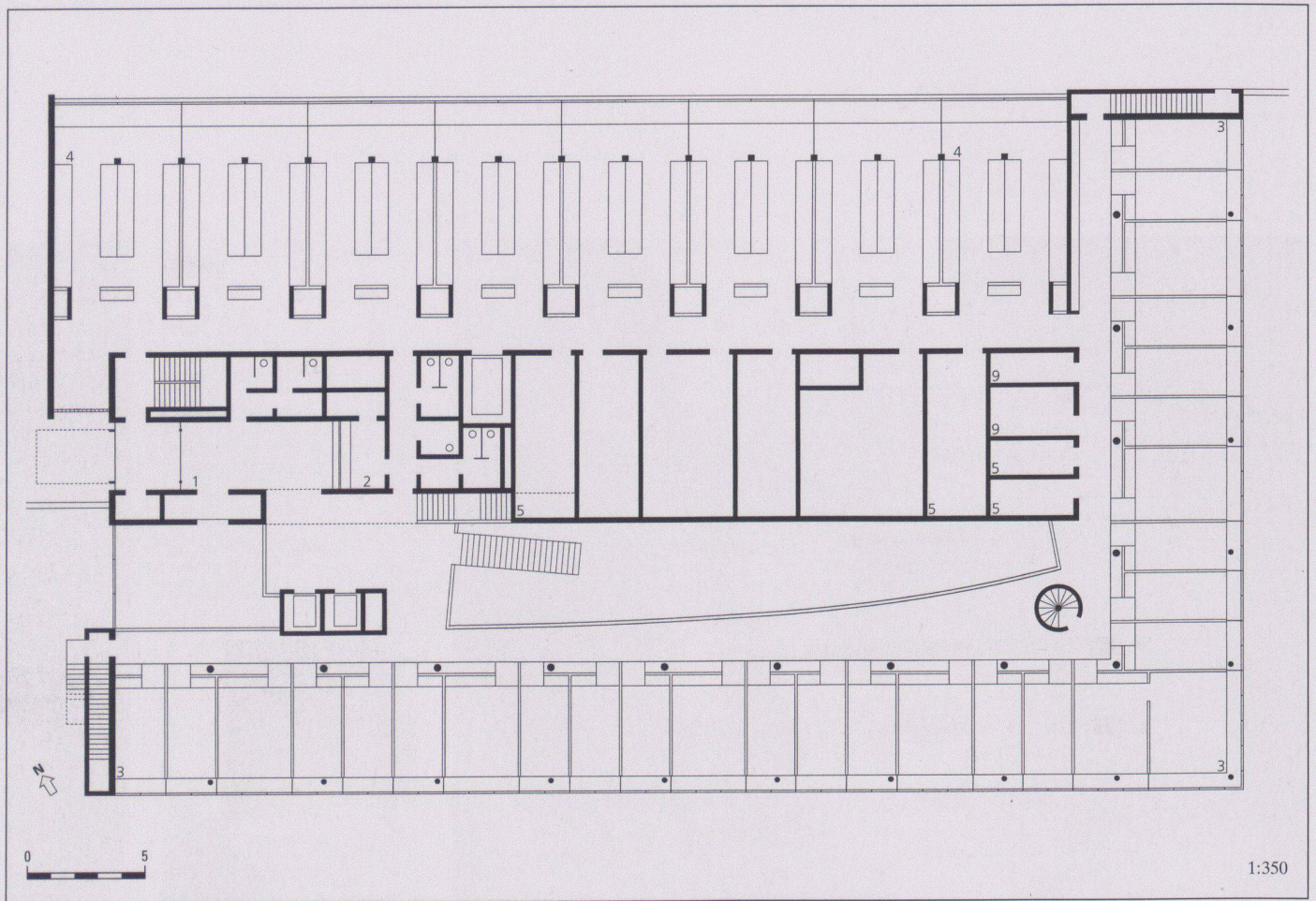
3 Erschliessungshalle

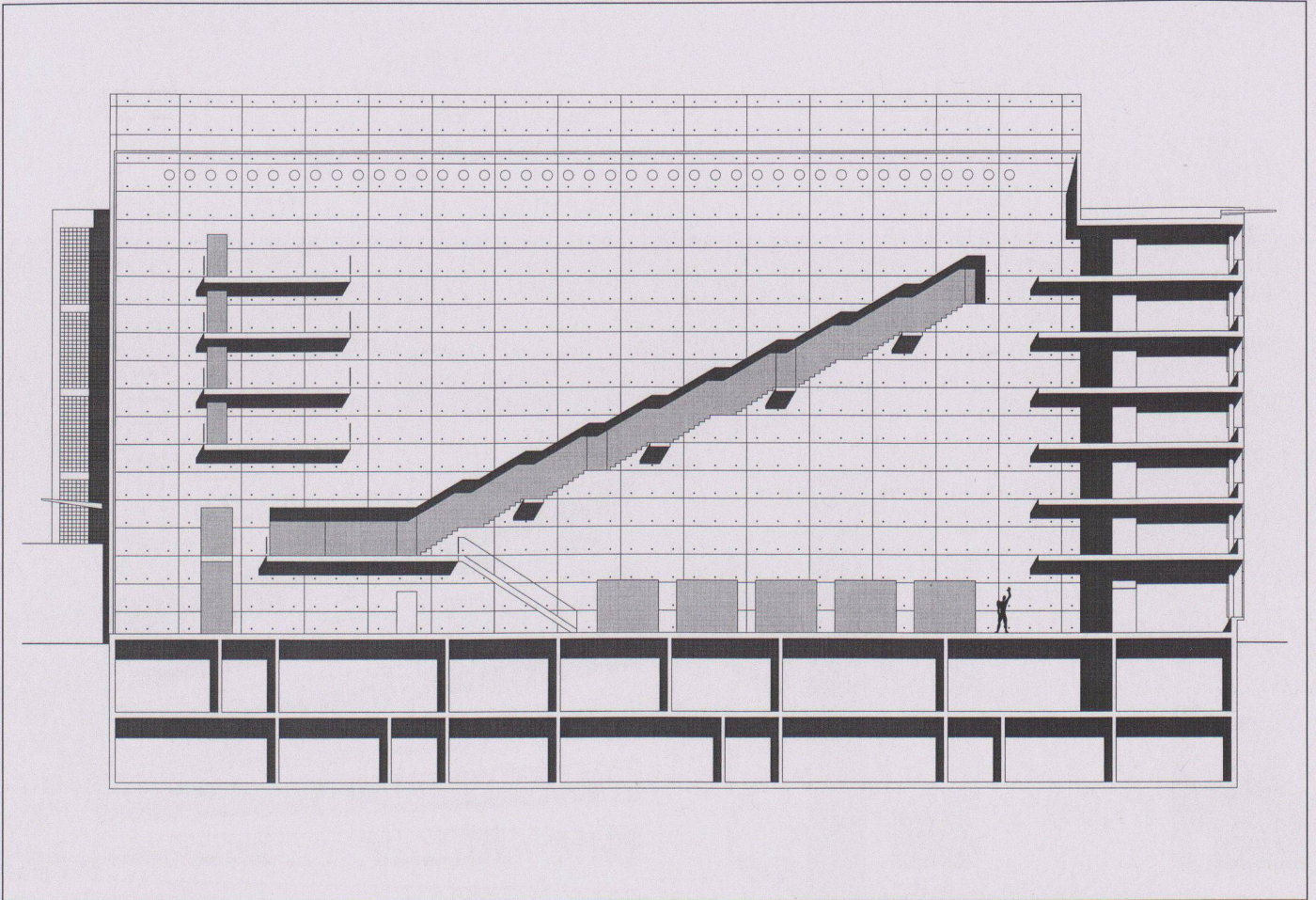
4 Situation

5 Eingang EG

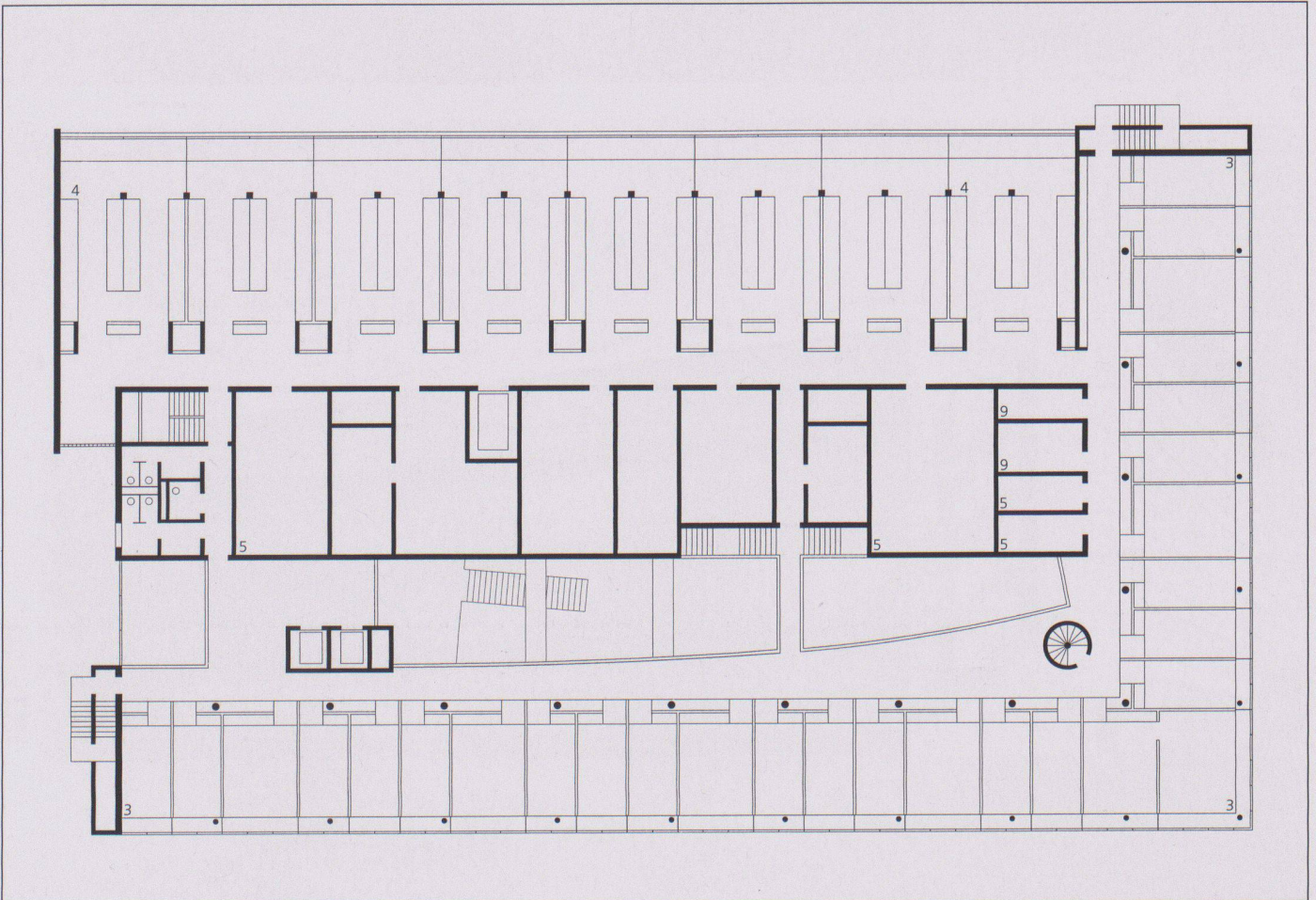
6 Kaskadentreppe

Fotos: Heinrich Helfenstein, Zürich

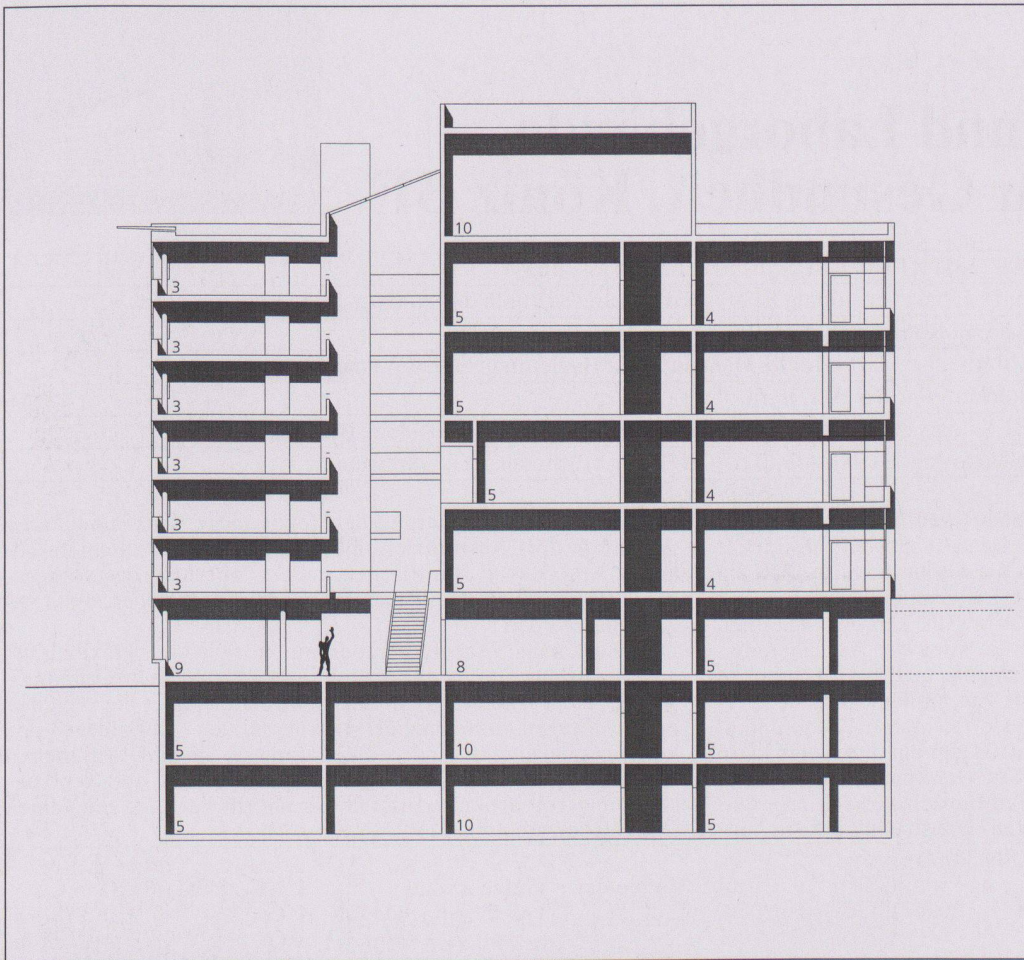




9



10



- 7 Erdgeschoss
- 8 Gartengeschoss
- 9 Längsschnitt Lichthof
- 10 Obergeschosse
- 11 Querschnitt

7-11
 1 Eingangshalle, 2 Loge, 3 Büro,
 4 Labor, 5 Hilfslabor/Archiv/Lager,
 6 Cafeteria, 7 Aufenthaltsraum,
 8 Bibliothek, 9 Sitzungszimmer,
 10 Haustechnik, 11 Anlieferung,
 12 Autoeinstellhalle

12
 Einblick Aufenthaltsraum



12
6