

Zeitschrift: Werk, Bauen + Wohnen
Herausgeber: Bund Schweizer Architekten
Band: 87 (2000)
Heft: 10: Nekropolis

Werbung

Nutzungsbedingungen

Die ETH-Bibliothek ist die Anbieterin der digitalisierten Zeitschriften. Sie besitzt keine Urheberrechte an den Zeitschriften und ist nicht verantwortlich für deren Inhalte. Die Rechte liegen in der Regel bei den Herausgebern beziehungsweise den externen Rechteinhabern. [Siehe Rechtliche Hinweise.](#)

Conditions d'utilisation

L'ETH Library est le fournisseur des revues numérisées. Elle ne détient aucun droit d'auteur sur les revues et n'est pas responsable de leur contenu. En règle générale, les droits sont détenus par les éditeurs ou les détenteurs de droits externes. [Voir Informations légales.](#)

Terms of use

The ETH Library is the provider of the digitised journals. It does not own any copyrights to the journals and is not responsible for their content. The rights usually lie with the publishers or the external rights holders. [See Legal notice.](#)

Download PDF: 29.03.2025

ETH-Bibliothek Zürich, E-Periodica, <https://www.e-periodica.ch>



Einzelstück

Auch grosse Unternehmen haben klein begonnen.

USM Möbelbausysteme kennen keine endgültige Grösse.

Verlangen Sie die detaillierten Unterlagen.

USM U. Schärer Söhne AG, CH-3110 Münsingen
Tel. 031 720 72 72, Fax 031 720 72 38, info@ch.usm.com, www.usm.com

USM
Möbelbausysteme

Gradipiù. Bestechend einfach.



Gradipiù miniparete

Gradi von **CINI & NILS**[®]

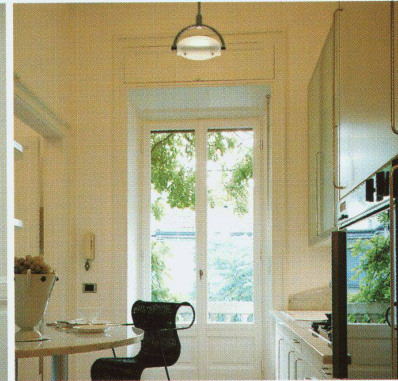
Gradipiù parete con stelo



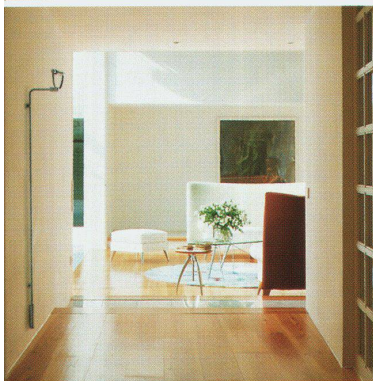
Gradipiù parete



Gradipiù soffitto



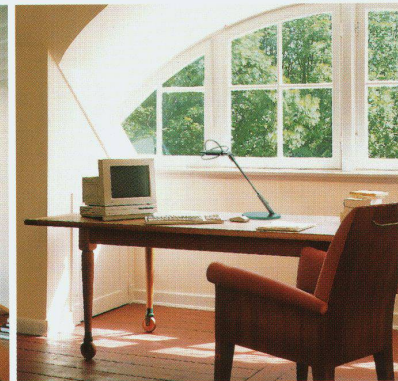
Gradipiù terra



Gradi parete con stelo



Gradi parete



Gradi scrivania



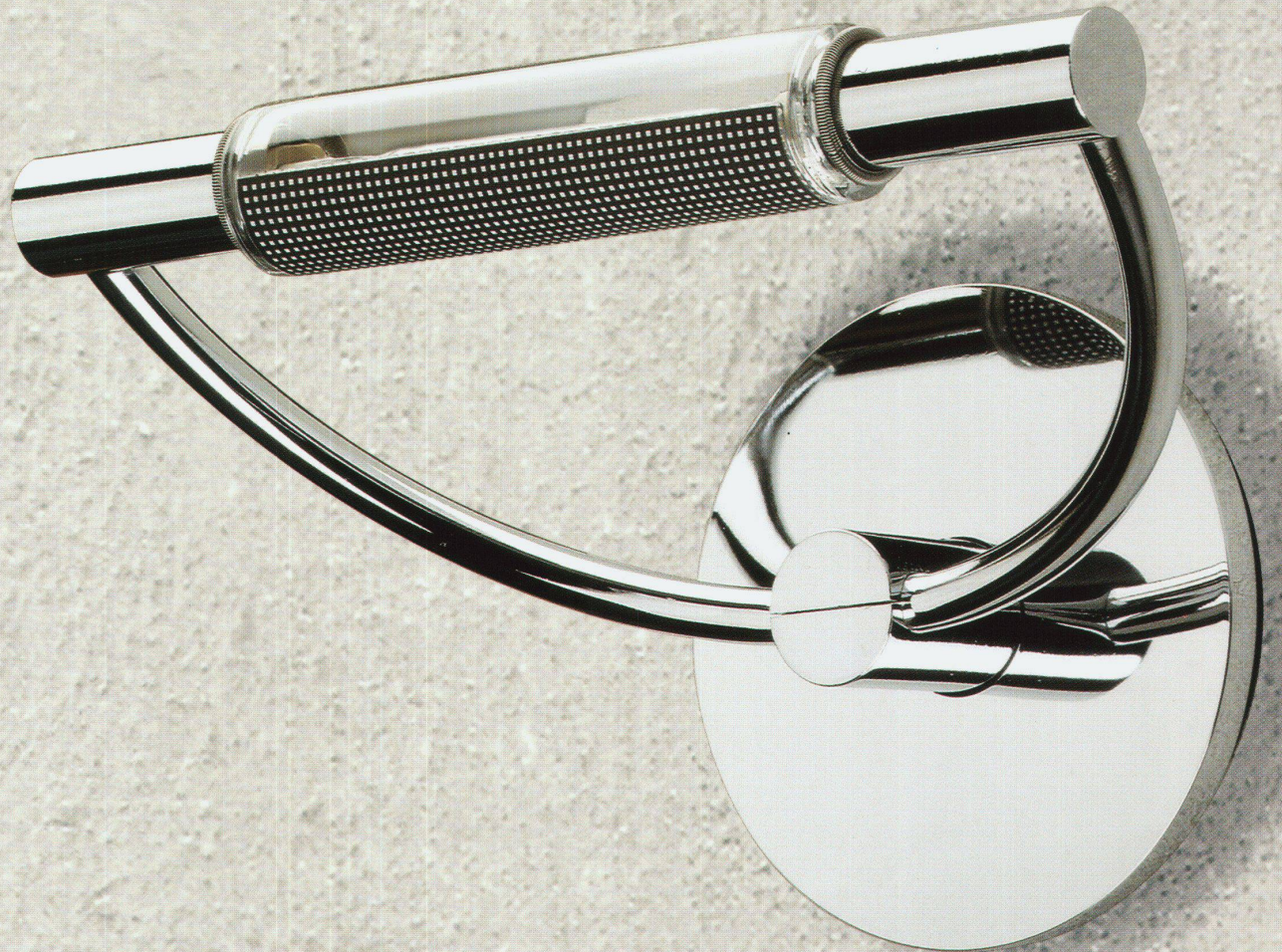
Gradi soffitto

Gradipiù und Gradi sind als Steh-, Wand-, Decken- oder Schreibtischleuchte erhältlich und über 360° frei drehbar. Ausgeführt in Glanzchrom, matt vernickelt oder brüniert, fügen sie sich optimal in jedes Ambiente ein.

Design: Franco Bettonica, Mario Melocchi 1990

CE Ⓜ □ ▽ IP40

Gradi. Einfach bestechend.



Gradi miniparete

Gradi von **CINI & NILS®**

Wo Sie Gradi kaufen können

Aarau 5000 - Limit Licht Interior, Ziegelrain 8,
tel. 062/8249324 fax 062/8249325

Baden 5400 - Form + Wohnen AG, Rathausgasse 24,
tel. 056/2227640 fax 056/2212041

Basel 4057 - Mobitare AG, Klingentalstr. 27,
tel. 061/6925551 fax 061/6930393

Basel 4055 - Tecanlite Beleuchtungen AG, Türkheimerstrasse 75,
tel. 061/3210840 fax 061/3210908

Basel 4010 - Wohnbedarf AG Basel, Aeschenvorstadt 48/52,
tel. 061/2959090 fax 061/2720673

Belp 3123 - Probst + Eggimann AG Inneneinrichtungen, Dorfstrasse 50-52,
tel. 031/8188080 fax 031/8188081

Bern 3011 - Intraform Möbel..., Edi Franz Rathausgasse 76,
tel. 031/3120606 fax 031/3117382

Bern 3011 - Teo Jakob AG, Gerechtigkeitsgasse 25+36,
tel. 031/3275700 fax 031/3275701

Bern 3006 - Proluma AG, Zentweg 3b,
tel. 031/9312034 fax 031/9310480

Biel-Bienne 3 2500 - Raum Design k. h. netthoevel,
Kanalgasse 41/Postfach, tel. 032/3233393 fax 032/3233507

Biel-Bienne/Nidau 2560 - Brechbühl Interieur,
Hauptstrasse 52/58, tel. 032/3316351 fax 032/3316349

Chur 7000 - Illuminazione Vitelli, Titwiesenstrasse 55,
tel. 081/2502626 fax 081/2502625

Dübendorf 8600 - Mobitare AG, Wohnland Hochbordstrasse,
tel. 01/8239811 fax 01/8218866

Flawil 9230 - Brenner Inneneinrichtungen, St. Gallerstrasse 39,
tel. 071/3900505 fax 071/3900507

Frauenfeld 8500 - Tino Luce Licht, Design, Beleuchtung, Zürcherstrasse 305,
tel. 052/7223360 fax 052/7214683

Genève 1207 - Factory Office, Rue Viallier 2,
tel. 022/7367736 fax 022/7367727

Genève-Carouge 1227 - Teo Jakob SA, 8 Place de l'Octroi,
tel. 022/3422323 fax 022/3436682

Gerlafingen 4563 - Interieur + Design Rolf Zürcher, Hauptstrasse 25,
tel. 032/6756426 fax 032/6756427

Greifensee 8606 - HRB Wohn-Atelier, Im Städtli 77,
tel. 01/9401540 fax 01/9403949

Herisau 9101 - Fluora Leuchten AG, St. Gallerstrasse 49,
tel. 071/3530606 fax 071/3530707

Hitzkirch 6285 - Wohncenter Räder AG, Bahnhofstrasse,
tel. 041/9172272 fax 041/9173456

Laupen 3177 - Lichtstudio Max Ammon, Neuenngasse 18,
tel. 031/7477788 fax 031/7478357

Lausanne 1005 - Objets et Lumieres, Place du Tunnel 4,
tel. 021/3126616 fax 021/3126643

Luzern 6003 - Sphinx Lichttechnik AG Heinrich Süess, Bundesstrasse 20,
tel. 041/2102535 fax 041/2102504

Luzern 6000 - Buchwalder Linder AG, Wohnen + Licht,
Am Mühlenplatz + Zöpflli 2, tel. 041/4102551 fax 041/4101259

Märiken 5103 - Lichtblick AG Licht und Raumgestaltung, Neufeldweg 6,
tel. 062/8871040 fax 062/8871045

Muttenz 4132 - Hersberger Ag, Innenarchitektur und Design, Hauptstr. 89,
tel. 061/4613377 fax 061/4613376

Oberwil 4104 - Dehm & Partner für Raumgestaltung, Mühlematzstrasse 18,
tel. 061/4010201 fax 061/4012305

Olten 4600 - Inside Home & Office Norbert Jud, Baslerstrasse 1,
tel. 062/2071188 fax 062/2121075

Rapperswil 8640 - Ambiente, Wohnen und Arbeiten AG,
Einrichtungskonzepte, Marktgasse 6/Postfach 1747,
tel. 055/2101128 fax 055/2102427

St. Gallen 9000 - Domus Licht, Oberer Graben 26,
tel. 071/2225155 fax 071/2225146

Uster 8610 - Feurer Design Möbel, Bahnhofstrasse 5,
tel. 01/9417215 fax 01/9417228

Wädenswil 8820 - Inside, Kreuzstr. 1,
tel. 01/7809080 fax 01/7809534

Wil 9500 - Brenner Inneneinrichtungen, Am Kreisel,
tel. 071/9117022 fax 071/9117024

Winterthur 8400 - Kaspar Diener Inneneinrichtungen, Obertor 9,
tel. 052/2128866 fax 052/2138387

Winterthur 8401 - Krämer fürs Wohnen, Marktgasse 23,
tel. 052/2122421 fax 052/2130429

Winterthur 8400 - Scherrer Wohn-Objekt-Büro-Design, Mühlestrasse 10,
tel. 052/2122941 fax 052/2122942

Zug 6300 - Licht Pablo Design AG, Bahnhofstr. 29,
tel. 041/7200550 fax 041/7200551

<http://www.Licht.ch>

Zug 6300 - Spazio, Weber + Co. Wohnen, Büro, Innenarchitektur,
Gothardstrasse 3, tel. 041/7110725 fax 041/7111989

Zürich 8008 - Colombo Mobili AG, Mühle Tiefenbrunnen, Seefeldstrasse 231,
tel. 01/4222222 fax 01/4222527

Zürich 8048 - Inbauteam, Antennen + Partner, Baslerstrasse 137,
tel. 01/4310319 fax 01/4324077

Zürich 8004 - Licht Pablo Design AG, Stauffacherquai 54,
tel. 01/2915700 fax 01/2915701

Zürich 8050 - Novoline AG Beleuchtungen, Thurgauerstr. 40,
tel. 01/3088010 fax 01/3088020

info@novoline.ch

Zürich 8001 - Variante B, Oberdorfstrasse 19,
tel. 01/2526633 fax 01/2526645

Zürich 8001 - Wohnbedarf AG/WB Projekt AG, Talstrasse 11,
tel. 01/2159590 fax 01/2159591

Vertreter

Suisse Romande

Robert Segura - Route De L'Abbaye A5, 1138 Villars-Sous-Yens,
tel. 021/8000922 fax 021/8000923

E-Mail: rsegura@worldcom.ch

Deutsche Schweiz und Tessin

Cini&Nils Export Abteilung - Viale Certosa 138, 20156 Milano,
tel. 0039/02-3343071 fax 0039/02-38011010

E-Mail: info@cinienils.com

Österreich

Jandl Theodor - Boltzmannngasse 12, 1090 Wien,
tel. 01/3195195 fax 01/3171495

E-Mail: jandl-wohnbeford@chello.at

Deutschland (nach altem PLZ-System)

PLZ 1-2-3 Klaus Siemens - Postfach 2427,
Segeberger Str. 127, 24539 Neumünster,

tel. 04321/71230 fax 04321/71180

PLZ 4-5 MD Michael Dameris - Bonnstr. 157, 50354 Hürth-Hermülheim,
tel. 02233/66677 fax 02233/691114

PLZ 6-7-8 Folker W. Jahnke - Schertlinstr. 20, 73614 Schorndorf,
tel. 07181/65653 fax 07181/21673

Neue Bundesländer Rüdiger Ludwig - Rembrandtstrasse 63,
99099 Erfurt, tel. 0361/3458815 fax 0361/3458816

Interessiert? Wenn Sie etwas mehr
über Gradi erfahren möchten,
wie etwa Monographien oder
einen Lichtplanungs-Entwurf:

- Tel +39 02 334307.1
- Fax +39 02 3801.1010
- E-Mail info@cinienils.com
- www.cinienils.com

CINI & NILS®

Von der Konstitution eines Modellathleten. FOAMGLAS®, der Sicherheitsdämmstoff aus geschäumtem Glas, verfügt als Sprinter wie als Marathonläufer über Startvorteile. Das zeigt sich darin, dass er Gebäudehüllen auch auf Dauer schützt – weshalb er das Ziel, vor Sanierungskosten zu bewahren, mit schönster Regelmässigkeit erreicht. Dass dabei Konkurrenten ganz schön alt aussehen, gehört zum sportlichen Wettstreit. Sie wollen seine Resultate unter die Zeit-Lupe nehmen? Verlangen Sie ganz einfach seinen Leistungsausweis.

FOAMGLAS®

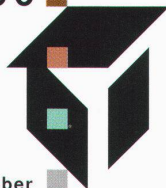
Dämmen mit Gewinn.



Pittsburgh Corning (Schweiz) AG, Schöngrund 26, CH-6343 Rotkreuz, Telefon 041- 790 19 19, Fax 041- 790 36 26

neoklassisch

TECU[®]
ARCHITECTURE
AWARD 2000



Einsendeschluss: 31. Oktober
Informationen über
KM Europa Metal AG, Osnabrück
info-tecu@kme.com

Objekt *Zaans Museum, Zaandam*
Architekten *Van Hillo Verschaeren architecten, 's-Hertogenbosch*

Edle Materialien sind zeitlos und wertbeständig –
und eine sichere Investition für die Zukunft,
solange sie den wachsenden Anforderungen
moderner Anwendungen entsprechen.

TECU[®]-Classic: die zeitgemäße Definition eines klassischen Baustoffs.



TECU[®]
Für Dachdenker.

KME
Member of the SMI Group

Weitere Informationen zu TECU[®]-Classic,
TECU[®]-Oxid, TECU[®]-Patina, TECU[®]-Zinn:

KME (Suisse) SA
TECU[®]-Technical Consulting Office
Industriestrasse, Postfach 149
8820 Wädenswil, SCHWEIZ
Tel. +41 (0)1/782 89 89, Fax +41 (0)1/782 89 90
info-ch@kme.com

KM Europa Metal AG
Postfach 33 20, 49023 Osnabrück, DEUTSCHLAND
www.tecu.com, info-tecu@kme.com

RIBAG Licht AG
Kesslerstrasse 1
CH 5037 Muhen
Telefon +41 62 737 90 10
Fax +41 62 737 90 18

Bezugsquellen

Jean Pierre Goumaz 1003 Lausanne
29-31 Rue centrale Tel 021 323 01 54 Fax 021 323 05 11
TEO JAKOB SA 1227 Carouge GE
8 Place de l'Octroi Tel 022 342 23 22 Fax 022 343 66 82
Lumi-R 1950 Sion
Rue de l'Industrie 15 Tel 027 323 77 93 Fax 027 323 77 83
Menghini 2000 Neuchâtel
Promenade noire 6 Tel 032 725 62 55 Fax 032 721 26 05
W. Schnetzler 2502 Biel/Bienne
Obergasse 22 Tel 032 323 80 40 Fax 032 323 80 04
Teo Jakob AG 3000 Bern 8
Gerechtigkeitsgasse 25+36 Tel 031 327 57 00 Fax 031 327 57 01
INTRAFORM 3011 Bern
Rathausgasse 76 Tel 031 312 06 06 Fax 031 311 73 82
Urs Arber+Co. 3014 Bern
Sickingerstrasse 6 Tel 031 332 20 22 Fax 031 332 20 60
Elektro Ammon 3177 Laupen BE
Neuengasse 18 Tel 031 747 77 88 Fax 031 747 83 57
Cuttat Interieur 3280 Murten
Bernstrasse 13 Tel 026 670 41 55 Fax 026 672 12 55
ALINEA AG 3600 Thun
Berntorgasse 16 Tel 033 225 55 75 Fax 033 225 55 76
Studio kreativ 3604 Thun
Talackerstrasse 49 Tel 033 335 56 50 Fax 033 335 56 51
Wohn Design 3900 Brig
Sonnenstrasse 4 Tel 027 923 28 23 Fax 027 923 28 23
Wohnbedarf AG 4010 Basel
Aeschenvorstadt 48-52 Tel 061 295 90 90 Fax 061 272 06 73
Rolf Fischer AG 4123 Allschwil 1
Binnergasse 152-154 Tel 061 302 20 50 Fax 061 302 20 29
Hersberger AG 4132 Muttentz
Hauptstrasse 89 Tel 061 461 33 77 Fax 061 461 33 76
Interna Beat Bieber 4310 Rheinfelden
Brodlaube 15 Tel 061 831 55 55 Fax 061 831 55 01
Wohntip AG 4450 Sissach
Gelterkinderstrasse 28 Tel 061 971 40 70 Fax 061 971 42 11
Lichttechnik 4500 Solothurn
Löwengasse 4 Tel 032 623 61 60 Fax 032 622 22 74
Bösiger Langenthal 4900 Langenthal
Mittelstrasse 13 Tel 062 922 26 22 Fax 062 922 70 20
LIMIT Licht-Interieur 5000 Aarau
Ziegelrain 8 Tel 062 824 93 24 Fax 062 824 93 25
Strebel AG 5000 Aarau
Rathausgasse 6+8 Tel 062 824 08 80 Fax 062 822 73 80
LICHTBLICK 5103 Wildegg-Möriken
Neufeldweg 6 Tel 062 887 10 40 Fax 062 887 10 45
inBaden.ag 5400 Baden
Bahnhofstrasse 20 Tel 056 221 18 88 Fax 056 221 18 02
SPHINX Lichttechnik AG 6003 Luzern
Bundesstrasse 20 Tel 041 210 25 35 Fax 041 210 25 04
LICHT Dieter Meyer AG 6004 Luzern
St. Karli-Quai 7 Tel 041 412 13 33 Fax 041 412 13 34
Lichtgalerie F. Schriber 6020 Emmenbrücke
Gerliswilstrasse 104 Tel 041 280 57 57 Fax 041 281 57 57
Wohnidee Dorfplatz 6060 Sarnen
Dorfplatz 3 Tel 041 661 06 50 Fax 041 661 06 56
LICHT Pablo-Design AG 6300 Zug
Bahnhofstrasse 29 Tel 041 720 05 50 Fax 041 720 05 51
après R. Schlumpf 6300 Zug
Kolinplatz 6 Tel 041 710 52 25 Fax 041 710 52 26
Projekt+Design AP GmbH 6340 Baar-Sihlbrugg
Sihlbruggstrasse 99 Tel 041 760 75 75 Fax 041 760 74 74
Modaluce Sagi 6500 Bellinzona
Via G. Motta 28 Tel 091 826 47 47 Fax 091 826 47 49
Arredamenti Knecht 6604 Locarno
Via Vallemaggia 55 Tel 091 751 13 55 Fax 091 751 81 15
linea R 54 ag 7000 Chur
Kasernenstrasse 140 Tel 081 252 94 77 Fax 081 252 57 36
Seger Partner AG 7522 La Punt
Via Maistra 54 Tel 081 850 16 60 Fax 081 850 16 62
Jürg Bally Partner AG 8001 Zürich
Neumarkt 6 Tel 01 261 96 50 Fax 01 252 77 43
Lichthalle AG 8005 Zürich
Hardturmstrasse 169 Tel 01 447 45 00 Fax 01 447 45 09
LICHT Pablo-Design AG 8021 Zürich
Schöntalstrasse 1 Tel 01 291 57 00 Fax 01 291 57 01
inbauteam 8048 Zürich
baslerstrasse 137 Tel 01 431 03 19 Fax 01 432 40 77
Effetto Luce 8157 Dielsdorf
Bahnhofstrasse 15 Tel 01 853 41 70 Fax 01 853 41 78
Werner Betz+Co. 8201 Schaffhausen
Vordergasse 53 Tel 052 625 42 31 Fax 052 624 08 11
Kaspar Diener 8400 Winterthur
Obertor 9 Tel 052 212 88 66 Fax 052 213 83 87
Studio AM 8610 Uster
Zürichstrasse 7 Tel 01 940 75 85 Fax 01 940 75 70
Format 41 8645 Jona
Rürstrasse 41 Tel 055 211 94 80 Fax 055 211 94 81
Domus 9001 St. Gallen
Oberer Graben 26 Tel 071 222 51 55 Fax 071 222 51 46
Licht+Concept AG 9244 Niederuzwil
Bahnhofstrasse 142 Tel 071 951 06 15 Fax 071 951 06 01
Eden Wohnideen 9400 Rorschach
Hauptstrasse 33/35 Tel 071 841 12 12 Fax 071 841 12 38
Linexa Anstalt FL-9490 Vaduz
Am schragen Weg 9 Tel 075 236 18 75 Fax 075 236 18 79

Spina T5

Cambio

Quarto

Internet www.ribag.ch