

**Zeitschrift:** Werk, Bauen + Wohnen  
**Herausgeber:** Bund Schweizer Architekten  
**Band:** 88 (2001)  
**Heft:** 5: Im Fluss = Fluidité = Flux

**Artikel:** Einfamilienhaus Hirt  
**Autor:** H.S. / M.S.  
**DOI:** <https://doi.org/10.5169/seals-65768>

### **Nutzungsbedingungen**

Die ETH-Bibliothek ist die Anbieterin der digitalisierten Zeitschriften. Sie besitzt keine Urheberrechte an den Zeitschriften und ist nicht verantwortlich für deren Inhalte. Die Rechte liegen in der Regel bei den Herausgebern beziehungsweise den externen Rechteinhabern. [Siehe Rechtliche Hinweise.](#)

### **Conditions d'utilisation**

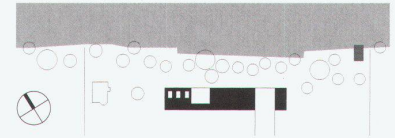
L'ETH Library est le fournisseur des revues numérisées. Elle ne détient aucun droit d'auteur sur les revues et n'est pas responsable de leur contenu. En règle générale, les droits sont détenus par les éditeurs ou les détenteurs de droits externes. [Voir Informations légales.](#)

### **Terms of use**

The ETH Library is the provider of the digitised journals. It does not own any copyrights to the journals and is not responsible for their content. The rights usually lie with the publishers or the external rights holders. [See Legal notice.](#)

**Download PDF:** 30.03.2025

**ETH-Bibliothek Zürich, E-Periodica, <https://www.e-periodica.ch>**



## Einfamilienhaus Hirt



### Architekten

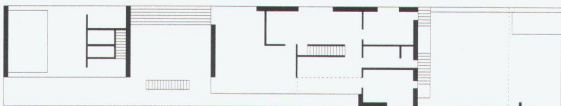
Architekturbüro Andreas Zech, Romanshorn

### Baujahr

1998

### Adresse

Haus am See, Uttwil TG



0 5 10

Das Grundstück liegt in einer leicht geneigten Parkanlage mit altem, mächtigem Baumbestand direkt am See. Das Gebäude besteht aus zwei Körpern – dem Wohnhaus und dem Schwimmbad mit offenem Sonnendeck im Obergeschoss. Auf der Südseite verbindet eine Aussengalerie mit eleganter, grosszügiger Geste die beiden Teile, die zum See hin durch den eingeschobenen Innenhof getrennt in Erscheinung treten. Eine breite Freitreppe, die unvermittelt an der Vorderkante des Sockels endet, führt in den Park. Weder der Wohn- noch der Schwimmbereich nehmen Bezug zum Hof auf.

52

Die weissen, hart und abstrakt geschnittenen Betonkuben stehen in einem spannungsvollen Gegensatz zur sanft undulierten See- und Parklandschaft. **H. S./M. S.**

