

Zeitschrift: Werk, Bauen + Wohnen
Herausgeber: Bund Schweizer Architekten
Band: 88 (2001)
Heft: 7/8: Firmenkulturen = Cultures d'entreprise = Corporate culture

Werbung

Nutzungsbedingungen

Die ETH-Bibliothek ist die Anbieterin der digitalisierten Zeitschriften. Sie besitzt keine Urheberrechte an den Zeitschriften und ist nicht verantwortlich für deren Inhalte. Die Rechte liegen in der Regel bei den Herausgebern beziehungsweise den externen Rechteinhabern. [Siehe Rechtliche Hinweise.](#)

Conditions d'utilisation

L'ETH Library est le fournisseur des revues numérisées. Elle ne détient aucun droit d'auteur sur les revues et n'est pas responsable de leur contenu. En règle générale, les droits sont détenus par les éditeurs ou les détenteurs de droits externes. [Voir Informations légales.](#)

Terms of use

The ETH Library is the provider of the digitised journals. It does not own any copyrights to the journals and is not responsible for their content. The rights usually lie with the publishers or the external rights holders. [See Legal notice.](#)

Download PDF: 30.03.2025

ETH-Bibliothek Zürich, E-Periodica, <https://www.e-periodica.ch>

BE**Stadt Bern**

Direktion für Hochbau
Stadtgrün und Energie

Unsere Direktion baut und unterhält die städtischen Gebäude, pflegt die Grünflächen und stellt die Energieversorgung der Menschen in der Stadt Bern sicher.

Das Hochbauamt, als Baufachorgan der Stadt Bern, bringt in seiner täglichen Arbeit die Aspekte Umwelt, Gesellschaft und Wirtschaft in Einklang, um die Lebensqualität in der Stadt Bern und darüber hinaus kontinuierlich und nachhaltig zu verbessern.

Für die Leitung des Hochbauamtes und die damit verbundenen anspruchsvollen Aufgaben suchen wir per sofort oder nach Vereinbarung eine unternehmerisch denkende und handelnde Persönlichkeit als

Stadtbaumeisterin/ Stadtbaumeister

Ihre Aufgaben: An der Schnittstelle zwischen Politik und Fachwissen tragen Sie die Verantwortung für den Bau und die Werterhaltung städtischer Liegenschaften. Dabei ist Ihr Fachwissen ebenso gefragt wie Qualitätsbewusstsein, Kulturverständnis und das Erkennen betriebswirtschaftlicher Zusammenhänge.

Sie erwartet ein vielfältiges und äusserst abwechslungsreiches Arbeitsgebiet. Zu den bestehenden Kernaufgaben des Hochbauamtes wird ab Beginn des Jahres 2002 das Facility Management des städtischen Gebäudeparks dazukommen. Das Mitwirken in verschiedensten stadtinternen Kommissionen gehört genauso zu Ihrem Tätigkeitsbereich wie die erfolgreiche Teamleitung von 35 engagierten Mitarbeiterinnen und Mitarbeitern.

Ihr Idealprofil stellen wir uns wie folgt vor:

- Architektin/Architekt ETH oder gleichwertige Ausbildung,
- Interesse an betriebswirtschaftlichen Vorgängen und die Bereitschaft, sich auf diesem Gebiet weiterzubilden,
- Berufs- und Lebenserfahrung,
- Führungskompetenz und Freude an Managementaufgaben.

Sie sind eine gesamtheitlich denkende Persönlichkeit mit grosser Selbständigkeit sowie hoher Dialog- und Motivationsfähigkeit, die in der Lage ist, noch nicht abgeschlossene Prozesse aktiv mitzugestalten. Zeitdruck und sich ändernde Rahmenbedingungen stellen für Sie keine unüberwindbaren Hindernisse dar, sondern sind für Sie eine Herausforderung.

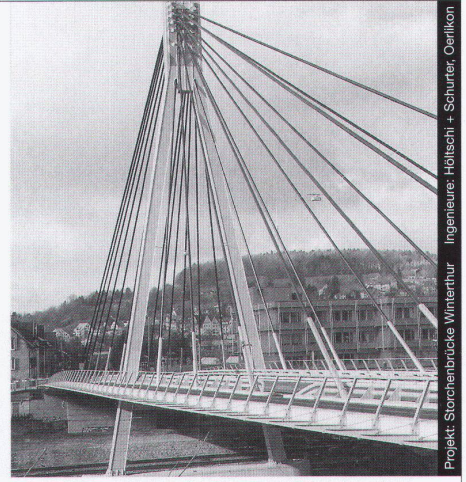
Die Stadt Bern möchte den Frauenanteil in Kaderpositionen erhöhen. Wir freuen uns deshalb besonders über Bewerbungen von Frauen.

Weitere Auskünfte erteilt Ihnen gerne Frau Wiebke Rösler, Stadtbaumeister-Stellvertreterin
Tel. 031 321 72 48. Ihre vollständige Bewerbung senden Sie bitte bis 31. Juli 2001 an:

Herrn Gemeinderat Adrian Guggisberg
Direktor für Hochbau, Stadtgrün und Energie
Schwanengasse 14, 3011 Bern
www.bern.ch

Mit der Stadt Bern in die Zukunft

Brücken in Stahl



Projekt: Stollenbrücke Winterthur Ingenieure: Höltschi + Schürter, Oerlikon

Nur mit diesem Baustoff sind die grössten Spannweiten möglich, dies mit Berücksichtigung der Wirtschaftlichkeit und des vorteilhaften Leistungsgewichtes. Stahl bietet eine nahezu unerschöpfliche Fülle von Möglichkeiten, Ihre Ideen zu verwirklichen.

Wir informieren Sie gerne kompetent und ausführlich.

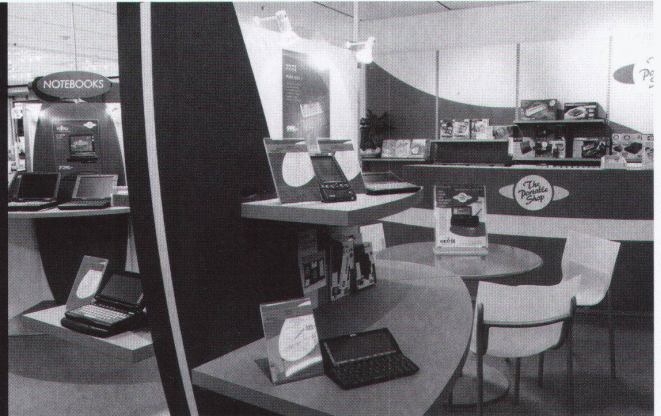
Stahlbauten/Hochregallager



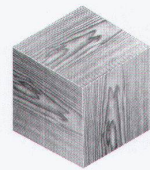
Tuchs Schmid Engineering AG
Kehlhofstrasse 54, CH-8501 Frauenfeld
www.tuchs Schmid.ch

Telefon 052 728 81 11
Telefax 052 728 81 00
info@tuchs Schmid.ch

LADENBAU



*Schreinerei
Innenausbau
Ladenbau
Küchen
Bäder
Innenarchitektur
Möbel
Einrichtungen
Parkett*



BALTENSPERGER
Raumgestaltung

BALTENSPERGER AG Zürichstrasse 1 CH-8180 Bülach
Telefon 01/872 52 72 Fax 01/872 52 82
Email: info@baltensperger-ag.ch
Internet: www.baltensperger-ag.ch