

**Zeitschrift:** Werk, Bauen + Wohnen  
**Herausgeber:** Bund Schweizer Architekten  
**Band:** 88 (2001)  
**Heft:** 9: Zagreb, Agram

**Artikel:** Bürohaus der Raiffeisenbank  
**Autor:** C.L.  
**DOI:** <https://doi.org/10.5169/seals-65811>

### **Nutzungsbedingungen**

Die ETH-Bibliothek ist die Anbieterin der digitalisierten Zeitschriften. Sie besitzt keine Urheberrechte an den Zeitschriften und ist nicht verantwortlich für deren Inhalte. Die Rechte liegen in der Regel bei den Herausgebern beziehungsweise den externen Rechteinhabern. [Siehe Rechtliche Hinweise.](#)

### **Conditions d'utilisation**

L'ETH Library est le fournisseur des revues numérisées. Elle ne détient aucun droit d'auteur sur les revues et n'est pas responsable de leur contenu. En règle générale, les droits sont détenus par les éditeurs ou les détenteurs de droits externes. [Voir Informations légales.](#)

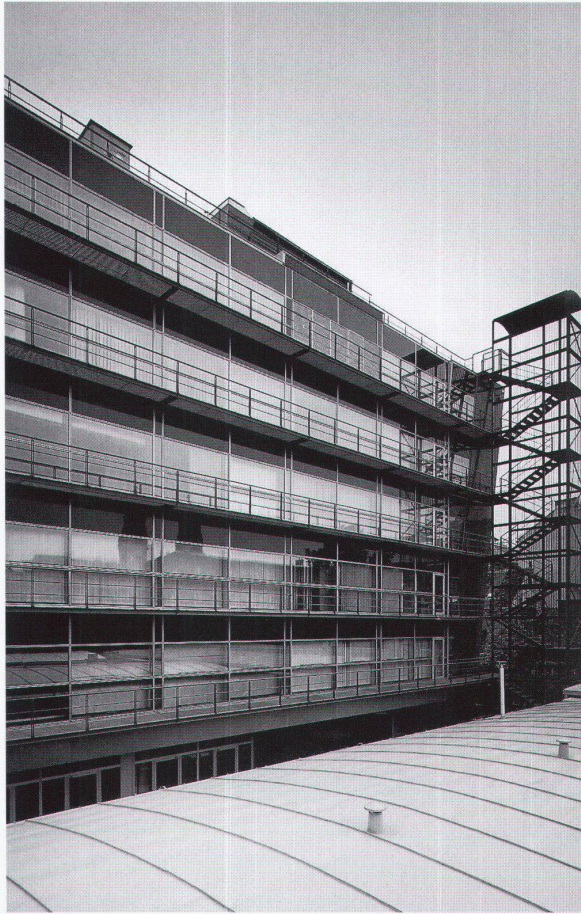
### **Terms of use**

The ETH Library is the provider of the digitised journals. It does not own any copyrights to the journals and is not responsible for their content. The rights usually lie with the publishers or the external rights holders. [See Legal notice.](#)

**Download PDF:** 30.03.2025

**ETH-Bibliothek Zürich, E-Periodica, <https://www.e-periodica.ch>**

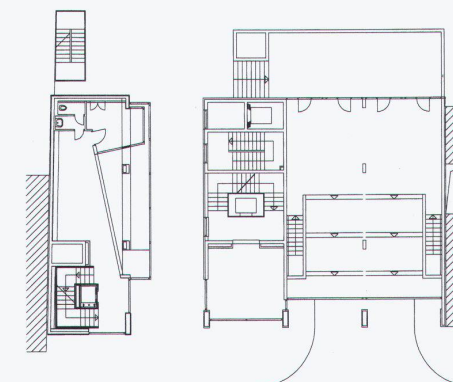
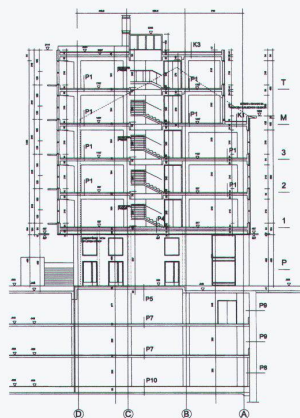
# Bürohaus der Raiffeisenbank



**Architekten**  
Teufik Galijašević,  
Slatko Hanžek,  
Mladen Jošić

**Baujahr**  
1996

**Adresse**  
Petrinjska ulica



Ein strenger, geradliniger Entwurf, ohne Schnörkel. Roland Barthes würde vom «degré zéro» der Architektur sprechen, einer Architektur, die scheinbar bloss funktional-pragmatisch bedingt ist. Die strukturelle Transparenz des architektonischen Konzepts lässt jedoch unterschiedliche Lesarten zu: als Skelett, als Schichtung in der Vertikalen, als unterteilter Grossraum mit angedockten äusseren Erschliessungselementen. Sorgfältige Detaillierung und bautechnische Raffinessen prägen den in seiner Gestik zurückhaltenden Bau. **C.L.**