

Zeitschrift: Werk, Bauen + Wohnen
Herausgeber: Bund Schweizer Architekten
Band: 90 (2003)
Heft: 6: Weiterbauen = Continuer le bâti = Building on

Werbung

Nutzungsbedingungen

Die ETH-Bibliothek ist die Anbieterin der digitalisierten Zeitschriften. Sie besitzt keine Urheberrechte an den Zeitschriften und ist nicht verantwortlich für deren Inhalte. Die Rechte liegen in der Regel bei den Herausgebern beziehungsweise den externen Rechteinhabern. [Siehe Rechtliche Hinweise.](#)

Conditions d'utilisation

L'ETH Library est le fournisseur des revues numérisées. Elle ne détient aucun droit d'auteur sur les revues et n'est pas responsable de leur contenu. En règle générale, les droits sont détenus par les éditeurs ou les détenteurs de droits externes. [Voir Informations légales.](#)

Terms of use

The ETH Library is the provider of the digitised journals. It does not own any copyrights to the journals and is not responsible for their content. The rights usually lie with the publishers or the external rights holders. [See Legal notice.](#)

Download PDF: 18.03.2025

ETH-Bibliothek Zürich, E-Periodica, <https://www.e-periodica.ch>

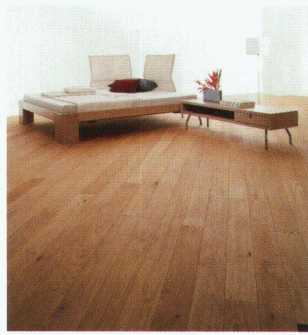


Neue VELUX Dekorations- und Sonnenschutz-Kollektion

Dekorations- und Sonnenschutz-Produkte dienen nicht nur der Gestaltung von Dachzimmern, sondern ermöglichen auch eine optimale und individuelle Regelung der Licht- und Temperaturverhältnisse. Das Angebot für die verschiedenen VELUX-Dachflächenfenster ist deshalb auch in diesem Frühjahr wesentlich erweitert worden. Während VELUX Innenstoren ausreichend Schutz vor fremden Einblicken und greller Sonne bieten und auch zur Verdunkelung des Raumes genutzt werden können, sind VELUX Aussenrollläden und Markisetten ein effektiver Hitzeschutz, da sie die Sonne abschirmen, bevor die Wärme in den Innenraum gelangen kann.

Die neue Kollektion an VELUX Innen- und Aussenstoren umfasst 42 Komfortrollos, darunter 4 Stoffrollos, 55 Faltrillos, 46 Verdunklungsrollos, 14 Lamellenstoren sowie 4 Markisetten. Die Komfort-, Fall- und Verdunklungsrollos können zusätzlich mit einem Faltrollo als Ergänzung kombiniert werden, um den Lichteinfall beliebig einzustellen. So kann zum Beispiel mit dem Verdunklungsrollo der Raum ganz abgedunkelt oder mit dem Faltrollo ein dekorativer Akzent gesetzt werden.

VELUX Schweiz AG,
4632 Trimbach
www.VELUX.ch



Wohin geht der Trend beim Parkett?

Während in den vergangenen Jahren der Wunsch nach hellen und möglichst ruhigen Hölzern für Parkettböden dominierte, zeichnet sich nun ein Trend zu dunkleren und auch stärker strukturierten Holzarten ab. Die «neuen Wilden», wie Bauwerk sie nennt, bieten einige Vorteile, sind doch die unvermeidbaren Gebrauchsspuren auf lebhafteren, eher dunkleren Holzsortierungen auch nach Jahren noch praktisch unsichtbar. Bei Bauwerk Parkett findet der Bauherr eine grosse Auswahl von dunkleren Holzarten, die aus nachhaltigen Forstwirtschaften stammen oder FSC-zertifiziert sind: neben Buche gedämpft und Kirschbaum amerikanisch sind nun neu im Sortiment der dunkelbraune Nussbaum amerikanisch, die cognac-braune Akazie gedämpft sowie das braun-rötliche Jatoba.

Auch das Eichen-Parkett, in den letzten Jahren weniger gefragt, kommt dem Wunsch nach natürlichen, rustikaleren Sortierungen im Wohnbereich entgegen und kann, da weder hell noch dunkel, gut mit anderen Farben und Materialien kombiniert werden. Beim hier gezeigten Beispiel mit gefassten Längskanten handelt es sich um Eiche, gebürstet und geölt. Bauwerk Parkett AG, 9430 St. Margrethen www.bauwerk-parkett.com

ventimuro – ein neues Fassaden-System

Das neue System ventimuro für mineralisch verputzte, hinterlüftete und kompakte Fassaden setzt sich aus den Aquapanel® Outdoor-Platten der Knauf USG Systems und dem kompletten Putzaufbau von MARMORIT zusammen. Diese qualitativ hochwertigen Produkte-Komponenten garantieren Brand- und Schallschutz, Robustheit sowie Frost-/Tau-Wechselbeständigkeit. Die rein mineralische, in ihrer Zusammensetzung ökologisch optimierte und nur 12,5mm dicke Platte Aquapanel® Outdoor eignet sich als Putzträger. Da sie diffusionsoffen ist, kann sie auch bei kompakten Konstruktionen wie dem Holzelementbau eingesetzt werden.

Das Verschrauben der Aquapanel® Outdoor-Putzträgerplatte mit der Unterkonstruktion ist dank werkseitig angebrachten Vorbohrungen und den zugehörigen Systemschrauben äusserst montagefreundlich. Für die Gestaltung der Oberfläche in verschiedenen Farben und Körnungen kann zwischen MARMORIT Silikonharz- bzw. Silikatputz gewählt werden.

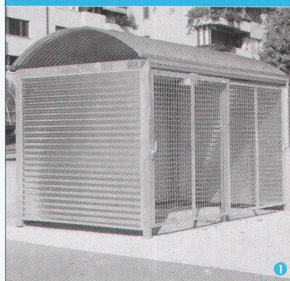
KNAUF AG,
4153 Reinach/BL
www.knauf.ch
MARMORIT KRAUTOL AG,
5430 Wettingen
www.marmorit.ch

Industrietore für Alt- und Neubauten

Baufällige oder schlecht isolierte Rolltore nach 15 bis 20 Jahren zu ersetzen, stellt den Bauherrn oder den Architekten meist vor grosse Probleme. Rolltore sind in den letzten Jahren zwar etwas aus der Mode gekommen, doch punkto Einbaumasse weisen sie weiterhin Vorteile auf, die sie unersetzlich machen.

Der Industrietorspezialist TS Tor & Service AG hat nun auf dem Weltmarkt eine Produktkategorie entdeckt, die eine Alternative zu den herkömmlichen Rolltoren bieten. Compacttore eignen sich jedoch nicht nur für die Sanierung alter Rolltore, sondern werden vermehrt auch bei Neubauten eingesetzt. Sie können im Vergleich zu Rolltoren mit mehr Glaskomponenten ausgerüstet werden und sind zudem besser isoliert. Im Vergleich zu Sektionaltoren sind sie einfacher zu montieren und damit preisgünstiger. Compacttore sind in allen am Bau üblichen Farben erhältlich. Man kann sie mit elektrischen Motoren, Steuerungen, Servicetüren oder speziellen Sturmsicherungselementen ausrüsten. Die TS Tor & Service AG übernimmt zudem sämtliche Planungsfunktionen, Schulungen, Sicherheitschecks und die Serviceleistungen rund um die Uhr. TS Tor & Service AG, 9313 Muolen www.tstor.ch

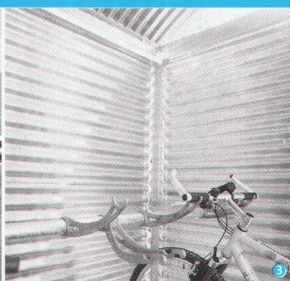
Bestes Mobiliar für den Aussenraum



1



2



3

Einzigartig, schön, funktionell:

- 1 Techno
- 2 BWA bausystem
- 3 Parc-Velo-Bike

Innovative Veloparkier-, Überdachungs- und Absperr-Systeme

velopa

Velopa AG

Limmatstrasse 2, Postfach
CH-8957 Spreitenbach

Tel. +41 (0)56 417 94 00
Fax +41 (0)56 417 94 01

marketing@velopa.ch
www.velopa.ch



**In 127 Schweizer Ortschaften:
Ihre Fensterfabriken mit
Holz/Metall-Fenster- und
-Fassadensystemen.**

Holz/Metall-Fenster- und -Fassadensysteme von Schweizer, Meko und Homena werden in der ganzen Schweiz von 127 Fensterfabriken angeboten. Sie bestechen darüber hinaus durch eine Reihe weiterer Vorteile:

- Vielseitigkeit durch verschiedene Systeme für alle Anwendungen
- Topqualität dank Fertigung nach den neuesten Erkenntnissen der Technik
- Planungs- und Projektierungshilfen als Dokumentation und auf CD-ROM

Wenn Sie mehr darüber erfahren möchten:
info@schweizer-metallbau.ch

Ernst Schweizer AG, Metallbau, 8908 Hedingen
Telefon 01 763 61 11, Fax 01 763 61 19
www.schweizer-metallbau.ch



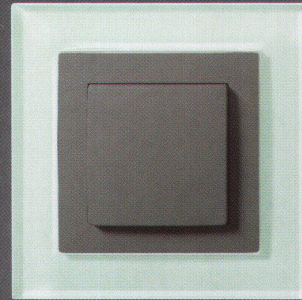
fba/lembly.ch



LevySidus
Schalter- und
Steckdosen-
sortiment
ausgezeichnet
mit dem inter-
nationalen
Designpreis
red dot 2002

LEVYsidus™

See me. Feel me. Try me.



LevySidus Glas/Softtouch

- 22 Farb-/Materialkombinationen in Kunststoff, echtem Edelstahl, Glas und Granit
- Zusätzlich mit «Softtouch», dem speziellen Tastgefühl
- Vollsortiment mit dem legendären Levy-Schaltmechanismus
- Kompatibel mit den Fabrikaten Gira, R&M, ITplus, BKS, Gets, Ditec

Bestellen Sie das **Musterböchli** (gratis) mit dem Originalschalter:
elektro@levyfilms.ch

creative electronic concepts Levy Films AG, Lothringerstrasse 165
CH-4013 Basel, Telefon 061 386 11 32, Fax 061 386 11 69
www.levyfilms.ch, elektro@levyfilms.ch



**Gestaltungsfähig frisch innovativ
mit LANZ farbigen Kabelführungen**

- G-Kanäle
- Gitterbahnen
- Kabelbahnen

In allen RAL- oder NCS-Farben kurzfristig lieferbar. Schlagfeste Epoxi-Pulverbeschichtung ohne Rissbildung durch Alterung:

- ➔ für umgebungsangepasste Installationen
- ➔ für kontrastierende farbige Trassen
- ➔ zur Farbcodierung aus Sicherheitsgründen
- ➔ für optimalen Korrosionsschutz

Rufen Sie an für Referenzlisten, Beratung und Offerte:

lanz oensingen ag 4702 Oensingen Tel. 062 / 388 21 21

Bitte senden Sie mir Unterlagen über LANZ Produkte:

- | | |
|---|--|
| <input type="checkbox"/> Farbige Kabelführungen | <input type="checkbox"/> LANZ KB Brüstungskanal-Stromschienen 230 V / 63 A |
| <input type="checkbox"/> LANZ G-Kanäle und kleine Gitterbahnen | 400 V / 63 A Fi-abgesichert |
| <input type="checkbox"/> LANZ Top-Produkte für die Kabelführung | <input type="checkbox"/> LANZ Stromschienen 25 A – 6000 A 1000 V |
| <input type="checkbox"/> MULTIFIX Profilschienen | <input type="checkbox"/> Doppelboden-Anschlussdosen und -Durchführungen |
| <input type="checkbox"/> LANZ Brüstungskanäle | |

Könnten Sie mich besuchen? Bitte tel. Voranmeldung!

Name / Adresse / Tel. _____

K3



lanz oensingen ag

CH-4702 Oensingen
Telefon 062 388 21 21
www.lanz-oens.com

Südringstrasse 2
Fax 062 388 24 24
info@lanz-oens.com