

**Zeitschrift:** Werk, Bauen + Wohnen  
**Herausgeber:** Bund Schweizer Architekten  
**Band:** 96 (2009)  
**Heft:** 9: Umbauen = Transformer = Conversion

## Werbung

### Nutzungsbedingungen

Die ETH-Bibliothek ist die Anbieterin der digitalisierten Zeitschriften. Sie besitzt keine Urheberrechte an den Zeitschriften und ist nicht verantwortlich für deren Inhalte. Die Rechte liegen in der Regel bei den Herausgebern beziehungsweise den externen Rechteinhabern. [Siehe Rechtliche Hinweise.](#)

### Conditions d'utilisation

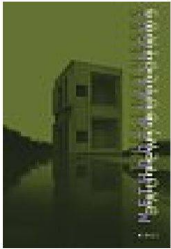
L'ETH Library est le fournisseur des revues numérisées. Elle ne détient aucun droit d'auteur sur les revues et n'est pas responsable de leur contenu. En règle générale, les droits sont détenus par les éditeurs ou les détenteurs de droits externes. [Voir Informations légales.](#)

### Terms of use

The ETH Library is the provider of the digitised journals. It does not own any copyrights to the journals and is not responsible for their content. The rights usually lie with the publishers or the external rights holders. [See Legal notice.](#)

**Download PDF:** 18.03.2025

**ETH-Bibliothek Zürich, E-Periodica, <https://www.e-periodica.ch>**



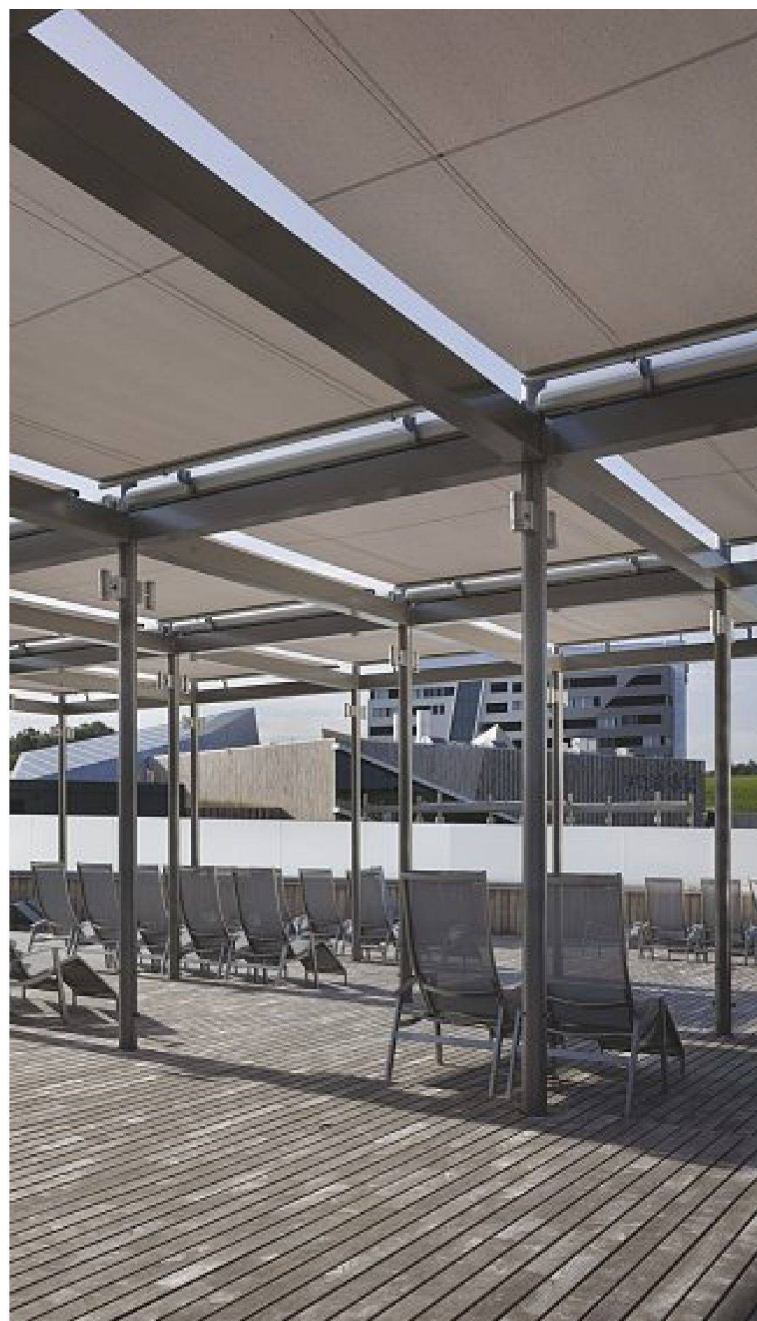
**Staufer & Hasler Architekten**  
**Thesen – Methoden – Bauten**  
460 S., über 700 Abb., Fr. 88.–/€ 54.–  
2009, 18 x 27 cm, broschiert  
3 Bände in Schuber  
Niggli Verlag Sulgen  
ISBN 978-3-7212-0661-6

Die dreiteilige, deutsch-englische Publikation dokumentiert die Forschungsarbeit, Lehrtätigkeit und die gemeinsamen Bauten des seit 1994 in Frauenfeld domizilierten Büros. Und bereits im einleitenden Gespräch von Gian-Marco Jenatsch mit Astrid Staufer und Thomas Hasler wird deutlich, dass diese drei Aufgabengebiete nicht nur als sich ergänzend und befruchtend, sondern als sich gegenseitig bedingend verstanden und gepflegt werden. Je drei früher publizierte und überarbeitete Texte zum eigenen Forschungsgegenstand – Thomas Hasler über Rudolf Schwarz, Astrid Staufer über Luigi Cacchia Dominioni –, zeigen im ersten Band ihre persönlichen Fragestellungen und Interessen, der zweite Band konzentriert sich auf ihre Lehrtätigkeit an der ETH Zürich und der EPF Lausanne. Im Fokus steht die Methode der vergleichenden Projektentwicklung, des «simultanen Entwerfens», bei der die Wechselwirkung von Zeichnungs-, Modell- und Textarbeit gefördert wird. Die Bauten und Wettbewerbsprojekte im dritten Band, nicht chronologisch, sondern thematisch geordnet und von Gian-Marco Jenatsch in einem «Einordnungsversuch» in die aktuelle Architektur kommentiert, zeigt die breite Praxis des Büros. *rh*



**Karin Raith**  
**Die Unterseite der Architektur**  
**Konzepte und Konstruktionen**  
**an der Schnittstelle zwischen**  
**Kultur und Natur**  
534 S., zahlr. Abb., Fr. 83.–/€ 49.95  
2008, 16,5 x 21 cm, broschiert  
Springer Verlag, Wien New York  
ISBN 978-3-211-78653-6

Der Titel kündigt einen ungewohnten Blick auf die Architektur an. Die Autorin macht für die Leser sozusagen das Erdreich durchsichtig und beschreibt anhand zahlreicher Beispiele das Verhältnis der oberirdischen zu den unterirdischen Bauteilen, fokussiert auf die Beziehung des Bauwerks zum Terrain. Dabei interessieren sie konstruktive Fragen ebenso wie formale. Sie versucht die «Sprache der Form» zu verstehen und zu deuten, was bei diesem Topos besonders wichtig ist, denn ob sich ein Bau in der Erde befindet, auf einem Sockel steht oder vom Boden abgehoben «schwebt», hat in den wenigsten Fällen rein technische Gründe. Leider sind die Kategorien des katalogartig aufgebauten Buches nicht genügend ausgearbeitet. Zudem fehlen oftmals Einführungen zu den Kapiteln, und die Zuordnung der Beispiele ist nicht immer verständlich. Die mangelnde Systematik und theoretische Durchdringung des Stoffes ist umso bedauerlicher, als hier ein bislang kaum bearbeitetes Thema abgehandelt wird. *cw*



Westside, Bern • Daniel Liebeskind  
Burkhardt + Partner AG, Bern

**KÄSTLISTOREN**  
Ideen Design Kompetenz

Kästli & Co. AG  
Sonnen- & Wetterschutzsysteme  
Hühnerhubelstrasse 63 • CH-3123 Belp-Bern  
Tel. 031 340 22 22 • info@kaestlistoren.ch

www.kaestlistoren.ch

