

Zeitschrift: Werk, Bauen + Wohnen
Herausgeber: Bund Schweizer Architekten
Band: 101 (2014)
Heft: 10: Strassenräume = La rue, espace de vie = The streets as habitat

Werbung

Nutzungsbedingungen

Die ETH-Bibliothek ist die Anbieterin der digitalisierten Zeitschriften. Sie besitzt keine Urheberrechte an den Zeitschriften und ist nicht verantwortlich für deren Inhalte. Die Rechte liegen in der Regel bei den Herausgebern beziehungsweise den externen Rechteinhabern. [Siehe Rechtliche Hinweise.](#)

Conditions d'utilisation

L'ETH Library est le fournisseur des revues numérisées. Elle ne détient aucun droit d'auteur sur les revues et n'est pas responsable de leur contenu. En règle générale, les droits sont détenus par les éditeurs ou les détenteurs de droits externes. [Voir Informations légales.](#)

Terms of use

The ETH Library is the provider of the digitised journals. It does not own any copyrights to the journals and is not responsible for their content. The rights usually lie with the publishers or the external rights holders. [See Legal notice.](#)

Download PDF: 30.03.2025

ETH-Bibliothek Zürich, E-Periodica, <https://www.e-periodica.ch>

OVISO®



OLED – 7 MM PERFEKTES LICHT.

ribag.com/oviso

RIBAG



Mission Statement

Hallo Sonne

Wir gehen den Weg von dezentraler und erneuerbarer Energieproduktion nicht erst seit gestern.

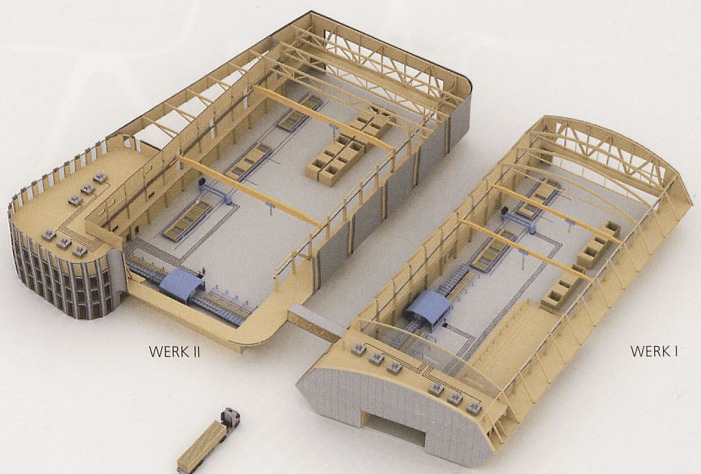
Mit einer Holzschnitzelheizung verwandeln wir unsere Holzabfälle seit 2003 in Heizwärme. Unsere Anlage leistet 550 kW. Zum Vergleich: Ein EFH benötigt ca. 15–20 kW. Wir produzieren Wärme (Heizung und Warmwasser) für unseren eigenen Betrieb und zwei weitere in der Nachbarschaft.

Unser WERK I war 2003 die erste Holzhalle dieser Dimension mit einem Minergiezertifikat. Zusammen mit hochwertiger Isolation und einer Komfortlüftung entstand ein hoch effizientes Gebäude für den rationellen Energieeinsatz. Und: Holz ist der klimafreundlichste aller Baustoffe. Allein in unseren beiden Holzhallen WERK I und WERK II haben wir 1'560 Tonnen CO₂ dauerhaft gebunden.

Die Solaranlage auf unserem WERK II ist seit 2012 in Betrieb und hat eine Jahresleistung von ca. 300'000 kWh. Dies entspricht einem Energiebedarf von ca. 60-70 EFH pro Jahr. Die Anlage wird ca. 60% unseres Bedarfs an elektrischer Energie produzieren. In einer zweiten Ausbaustufe auf dem WERK I werden wir die Leistung auf ca. 600-700'000 kWh ausbauen – 50% mehr als wir selber verbrauchen.

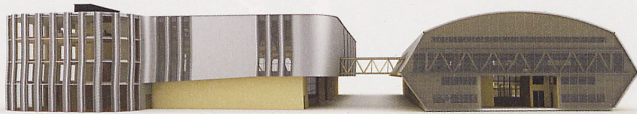
Zu guter Letzt: Hightech-Holzbau von HECTOR EGGER HOLZBAU eignet sich bestens, um hochstehende Architektur mit neuester Solartechnologie zu verbinden – sowohl bautechnisch wie auch ästhetisch/architektonisch.

Mehr Informationen finden Sie auf www.hector-egger.ch und Ihre Fragen beantworten wir gerne persönlich: **062 919 07 07**



HECTOR EGGER HOLZBAU:

- Industriebauten
- Öffentliche Bauten
- Wohnbauten (MFH/EFH/Überbauungen)
- Aufstockungen
- GU-Services

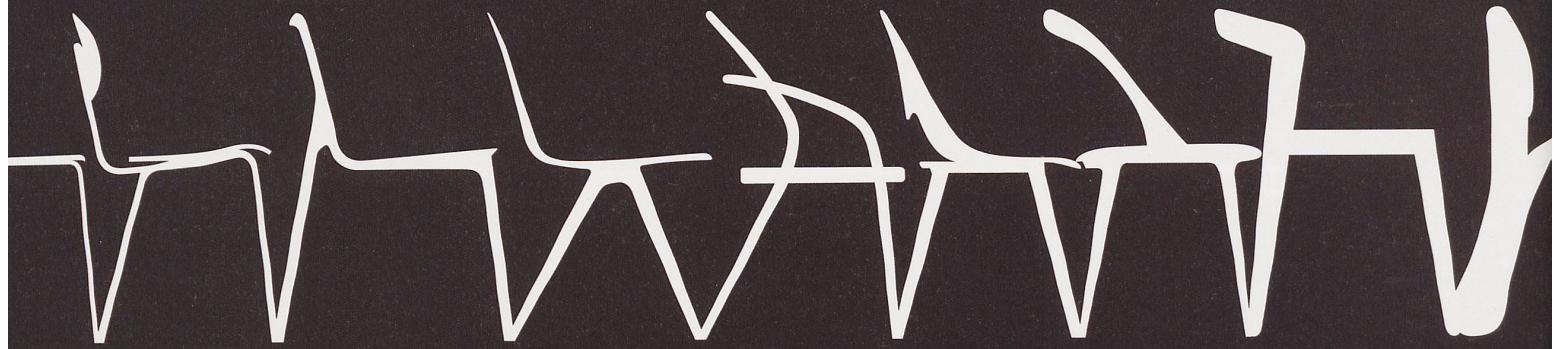
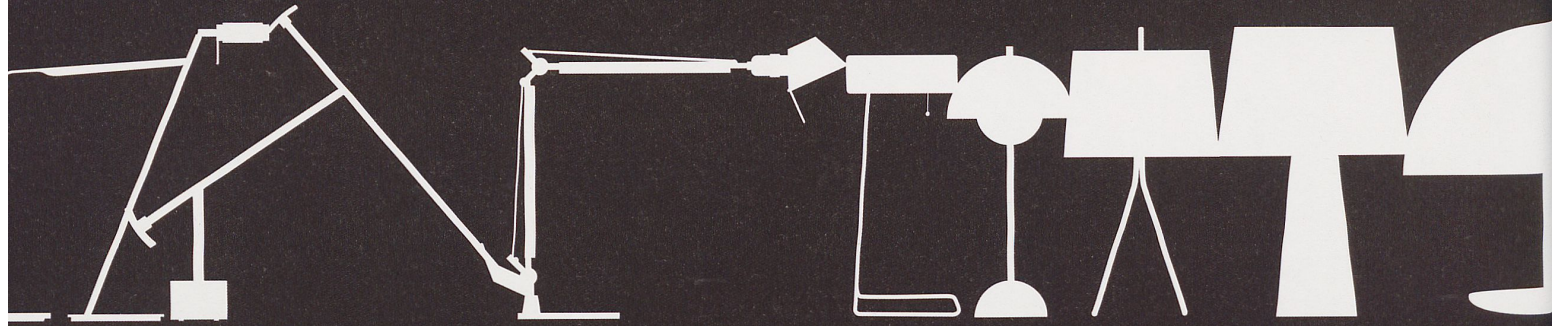


HECTOR EGGER HOLZBAU AG | Steinackerweg 18 | CH-4901 Langenthal | www.hector-egger.ch

Denken. Planen. Bauen.

HECTOR EGGER  HOLZBAU

SPECIFY THE RIGHT ONE
FROM THE BEST.



WITTMANN
CITY CENTER

Tosca
Thut
Swiss Design
Association SDA

Lehni
Lichtprojekte
Christian Deuber
schindlersberger
Seleform
Kronoswiss
Einbru
Design Preis Schweiz

USI - Accademia di
architetura di Mendrisio

RUCKSTUHL
Bauwerk Parkett
Belux
ECAL Lausanne
Hochschule Luzern
- Design & Kunst
horgenglarus
INCHfurniture
maxdesign
Mosa
Richard Lampert
Ruckstuhl
Studer Handels AG
Vitra

Adrien Rovero Studio
Bauknecht
Brunner
Dittler
Hector Egger
Neue Werkstatt
piuic
stahlblau
USM
Möbelbausysteme

Zürcher Hochschule
der Künste ZHdK
HECTOR EGGER
HOLZBAU

CRÉATION BAUMANN
Creation Baumann
DasKonzept
Feelfelt
Fritz Hansen
GALVOLUX
HEAD Genève
LIGALICHT
Lista Poulsen
Louis Poulson
Sattler
Schättli Leuchten

Der Designers' Saturday
findet dort statt,
wo Design entsteht.

An sechs Standorten
in und um Langenthal -
an Werkplätzen
der Designindustrie,
die innovativen Geist,
Herstellungsaltag
und dieses Etwas,
das den Mehrwert von
gutem Design ausmacht,
verkörpern.

Rund 70 nationale
und internationale Brands
sowie führende Hoch-
schulen zeigen Haltung,
Werte und Produkte.

designers' saturday

GLAS TRÖSCH
Atelier R2D2
Axor - Hansgrohe
Berger swissFineLine
BUPRI public Stiftung
Echtstahl
Forester Küchen
gironflex
Glas Trösch
Hydroplant
Keramik Laufen
/ Similor
Xilobis

GIRSBERGER
Barthelme Schweiz
Creaplant
Engelbrechts
Fachhochschule
Nordwestschweiz
FHNW
Girsberger
greutmann bolzern
designstudio
Hasenkopf
Industrie-
Manufaktur
Intertime
maade
PROOFF
senses
Dieter M.
Ulbrich

Herzliche Einladung

nach Rottweil, in die älteste Stadt Baden-Württembergs.

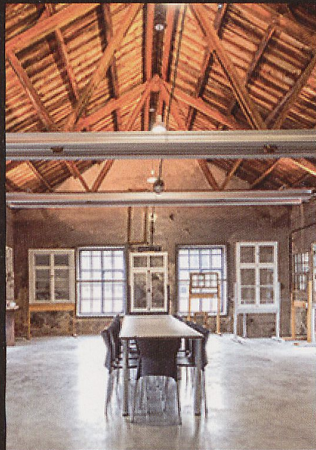
Besuchen Sie unsere Werkstätten in der ehemaligen Rottweiler Pulverfabrik und unsere permanente Ausstellung zur Sanierung und Restaurierung von historischen Holzausstattungen.



Jakobskirche



Heneshalle, Verwaltung



Pumpenhaus, Ausstellung

Holzmanufaktur

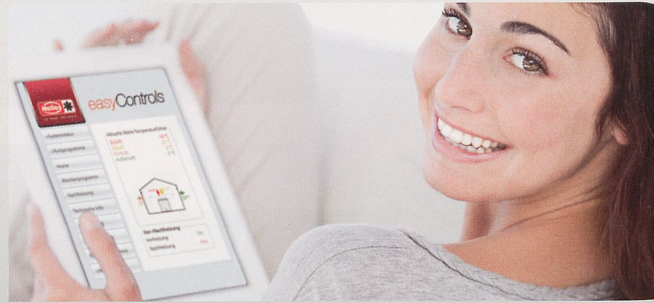
Rottweil



Die Holzmanufaktur Rottweil GmbH
arbeitet in der Schweiz mit der
holzmanufaktur SWISS AG zusammen.

www.homa-rw.de

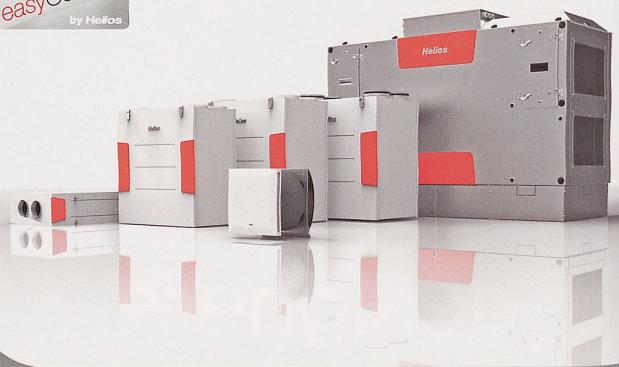
Die neue Helios KWL® Generation



KWL® Helios KWL® Lüftungsgeräte
mit Wärmerückgewinnung.

Ab sofort gibt es neue KWL® Geräte von Helios, die serienmässig mit dem innovativen Steuerungskonzept easyControls ausgestattet sind. Dank integriertem Web-server und LAN-Anschluss sind sie über eine intuitive Bedienoberfläche komfortabel per Laptop oder Smartphone steuerbar. Zu jeder Zeit, in jedem Raum. Selbst von unterwegs.

Das komplette Helios KWL® Programm umfasst Lösungen mit Luftleistungen von 200 bis 2600 m³/h und präsentiert sich in neuem Look und mit noch besseren Wärmebereitstellungsgraden. Fordern Sie Unterlagen an.



KWL® ist ein eingetragenes Warenzeichen der Helios Ventilatoren.

Helios Ventilatoren AG
Tannstrasse 4 • 8112 Otelfingen
Tel. 044 735 36 36 • Fax 044 735 36 37
info@helios.ch • www.helios.ch


HELIOS
LUFTECHNIK