

**Zeitschrift:** Werk, Bauen + Wohnen  
**Herausgeber:** Bund Schweizer Architekten  
**Band:** 102 (2015)  
**Heft:** 9: Umbauen = Transformation = Conversion

## **Werbung**

### **Nutzungsbedingungen**

Die ETH-Bibliothek ist die Anbieterin der digitalisierten Zeitschriften. Sie besitzt keine Urheberrechte an den Zeitschriften und ist nicht verantwortlich für deren Inhalte. Die Rechte liegen in der Regel bei den Herausgebern beziehungsweise den externen Rechteinhabern. [Siehe Rechtliche Hinweise.](#)

### **Conditions d'utilisation**

L'ETH Library est le fournisseur des revues numérisées. Elle ne détient aucun droit d'auteur sur les revues et n'est pas responsable de leur contenu. En règle générale, les droits sont détenus par les éditeurs ou les détenteurs de droits externes. [Voir Informations légales.](#)

### **Terms of use**

The ETH Library is the provider of the digitised journals. It does not own any copyrights to the journals and is not responsible for their content. The rights usually lie with the publishers or the external rights holders. [See Legal notice.](#)

**Download PDF:** 29.03.2025

**ETH-Bibliothek Zürich, E-Periodica, <https://www.e-periodica.ch>**

talsee,

ZUHAUSE

IM BAD



SEIT  
1896



swiss made | seit 1896 | prämiertes Design | frei wählbares Mass  
Ausstellungen in Hochdorf | Adliswil | Dietlikon | Pratteln | Bern

talsee.ch



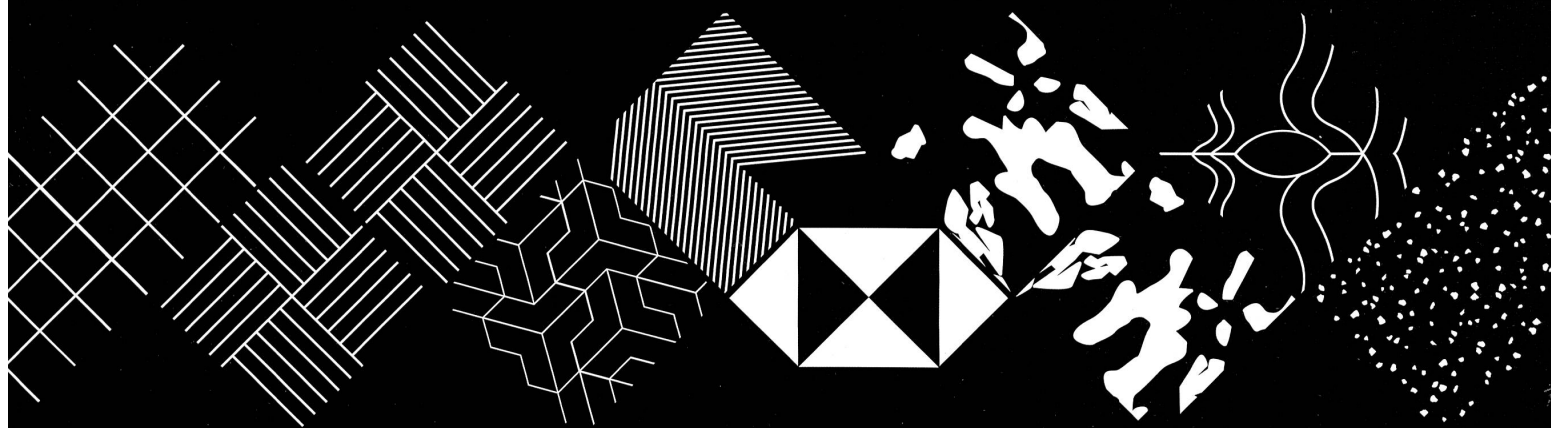
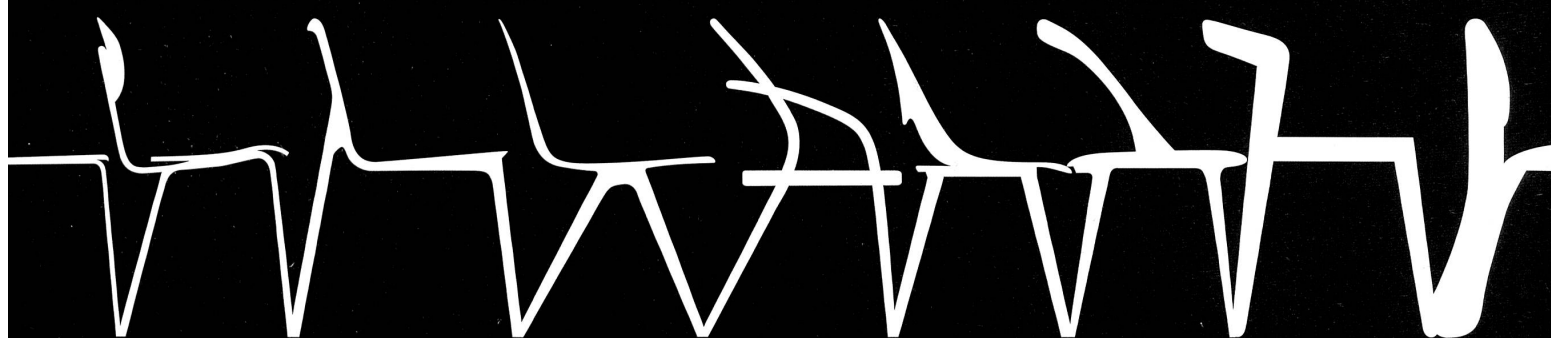
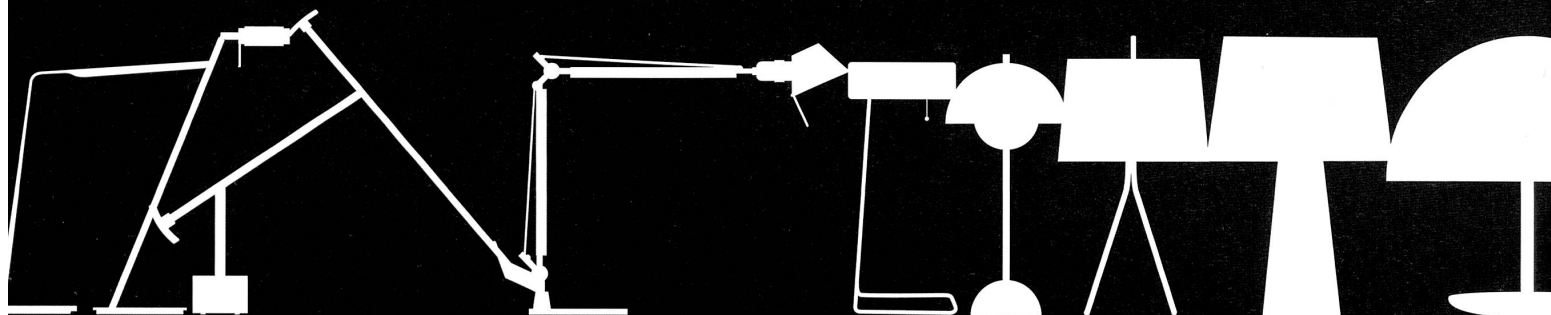
AUSSERGEWÖHNLICH  
SCHÖNE  
BODENKERAMIK.

Wir verwandeln Ihr Zuhause in einen Hingucker. Als Spezialistin für Beläge aus Keramik, Naturstein und Holz bieten wir alles für die Heimverschönerung. Besuchen Sie eine unserer Ausstellungen, wo wir Sie in allen Fragen rund um das Thema Wand- und Bodenbeläge beraten. Werfen Sie doch ein Auge auf [www.hgc.ch](http://www.hgc.ch)

**HGC**  
WAND-&BODENBELÄGE

ARCHI  
TONIC

SPECIFY THE RIGHT ONE  
FROM THE BEST.



ARCHITONIC.COM

Architonic is the world's leading research tool for the specification of premium architectural and design products. Our curated database currently provides information about more than 200'000 products from 1'300 brands and 6'200 designers. 16 million architects, interior designers and design enthusiasts annually choose Architonic as their guide to the very best.



Wohnen in Holz:

# Wohlfühlklima für die Ewigkeit

Der uralte Baustoff Holz macht in Verbindung mit neuen Technologien das Undenkbare nicht nur denkbar, sondern auch machbar.

So z.B. im MFH Mühlebachstr./Hufgasse, Zürich (Architektur: Beat Kämpfen). Direkt neben dem Bahnhof Stadelhofen gelegen ist das 5- resp. 6-geschossige Ensemble ein städtischer Vorzeigeholzbau wie er im Buche steht. Mit einer biblischen Lebenszeit und einem unschlagbaren Wohlfühlklima für seine Bewohner.

Holzbau bietet mehr nutzbare Wohnfläche, da die Wände dünner sind und die Isolation in der Wand verbaut ist. Er verursacht tiefere Heizkosten, weil er einfacher gedämmt werden kann und keine Wärmebrücken bestehen. Der Unterhalt ist tiefer – z.B. weil Holz besser altert als eine abgeriebene klassische Fassade.

Holz ist für den modernen Wohnungsbau das Material der Stunde. Es genießt höchste Akzeptanz in der Bevölkerung. Es ist statisch und energietechnisch hoch effizient, schnellstens verbaut und bietet unendlich grossen Gestaltungsfreiraum. Es ist wirtschaftlich, ökologisch, nachhaltig. Alles Werte, die an Bedeutung rasant zunehmen.

Seit 2003 setzen wir neueste CNC Technologien ein und erreichen heute im Holzelementbau einen Vorproduktionsgrad von bis zu 80%. Alle Prozesse werden laufend optimiert, weitgehend mit in-house entwickelter Cloud-Software. So entsteht ein komplexes Kunststück im Zusammenspiel von Gestaltung, Planung und Logistik – eine Just-in-time-Produktion, die selbst grössten Holzbauprojekten gerecht wird.

Qualität ist unser Weg des Denkens und das rarste Gut ist unser wichtigstes: Aufmerksamkeit – für Sie und Ihr Projekt. Gegen 100 leidenschaftliche Professionals schaffen hier mit viel Know-how und Erfahrung ausserordentliche Bauwerke in Holz.

Mehr Informationen und Referenzen finden Sie auf [www.hector-egger.ch](http://www.hector-egger.ch) und Ihre Fragen beantworten wir gerne persönlich: **062 919 07 07**

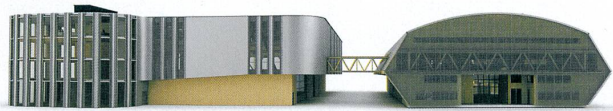
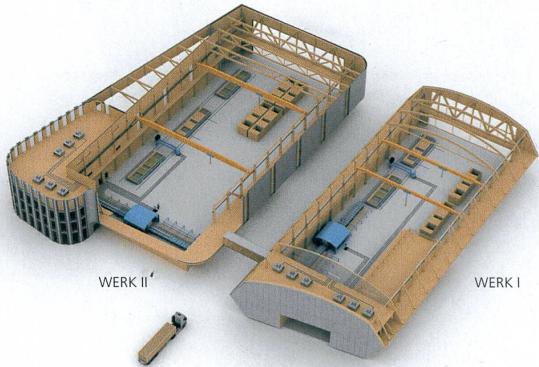
**Bilder**

**Links** MFH Mühlebachstr./Hufgasse, Zürich. Die beiden 5- resp. 6-geschossigen Holzbauten bilden einen grosszügigen Innenhof.

**Rechts Oben** MFH, Binningen. Der 3-geschossige Systemholzbau mit den lichtdurchfluteten Räumen ist energetisch vorzüglich vom Sockel bis zum Dach.

**Rechts Mitte** EFH, Rubigen. Abgerundete Ecken, angegraute Fichtenfassade und die Extensivbegrünung des Dachs zeigen die Gestaltungsfreiheit im Holzbau.

**Rechts Unten** MFH Trottenweg, Wohlen. Fassade aus Kunstharzplatten. Minergie zertifiziert.



HECTOR EGGER HOLZBAU AG | Steinackerweg 18 | CH-4901 Langenthal

**HECTOR EGGER HOLZBAU:**

- Industriebauten
- Öffentliche Bauten
- Wohnbauten (MFH/EFH/Überbauungen)
- Aufstockungen
- GU-Services

Denken. Planen. Bauen.

HECTOR EGGER  **HOLZBAU**



**Ein Detail weniger,  
das Sie beachten müssen.**

Mit dem Schindler 3300  
brauchen Sie keine Dachauf-  
bauten mehr einzuplanen.

**Schindler 3300.**

Unser meistverkaufter Aufzug  
jetzt auch ohne Dachaufbau.

Das Erfolgsmodell Schindler 3300 gibts neu mit einer rekordverdächtigen Schacht-  
kopfhöhe von nur 2,40 Metern. Die kompaktere Bauweise schafft mehr Platz für Ihre  
Ideen. Entwerfen Sie Flach-, Sattel- und Pultdächer effizient ohne Dachaufbau und  
geniessen Sie grösstmögliche Planungsfreiheit. Ihren Aufzug konfigurieren Sie ganz  
einfach mit unserem prämierten Onlinetool auf [planungsnavigator.ch](http://planungsnavigator.ch)



**Schindler**